

**COVID-19**

NOVO CORONAVÍRUS

# CUIDADOS A TER QUANDO ENTRA EM CASA



Região Autónoma  
da Madeira  
Governo Regional

Secretaria Regional  
de Saúde e Proteção Civil

Instituto de Administração  
da Saúde, IP-RAM

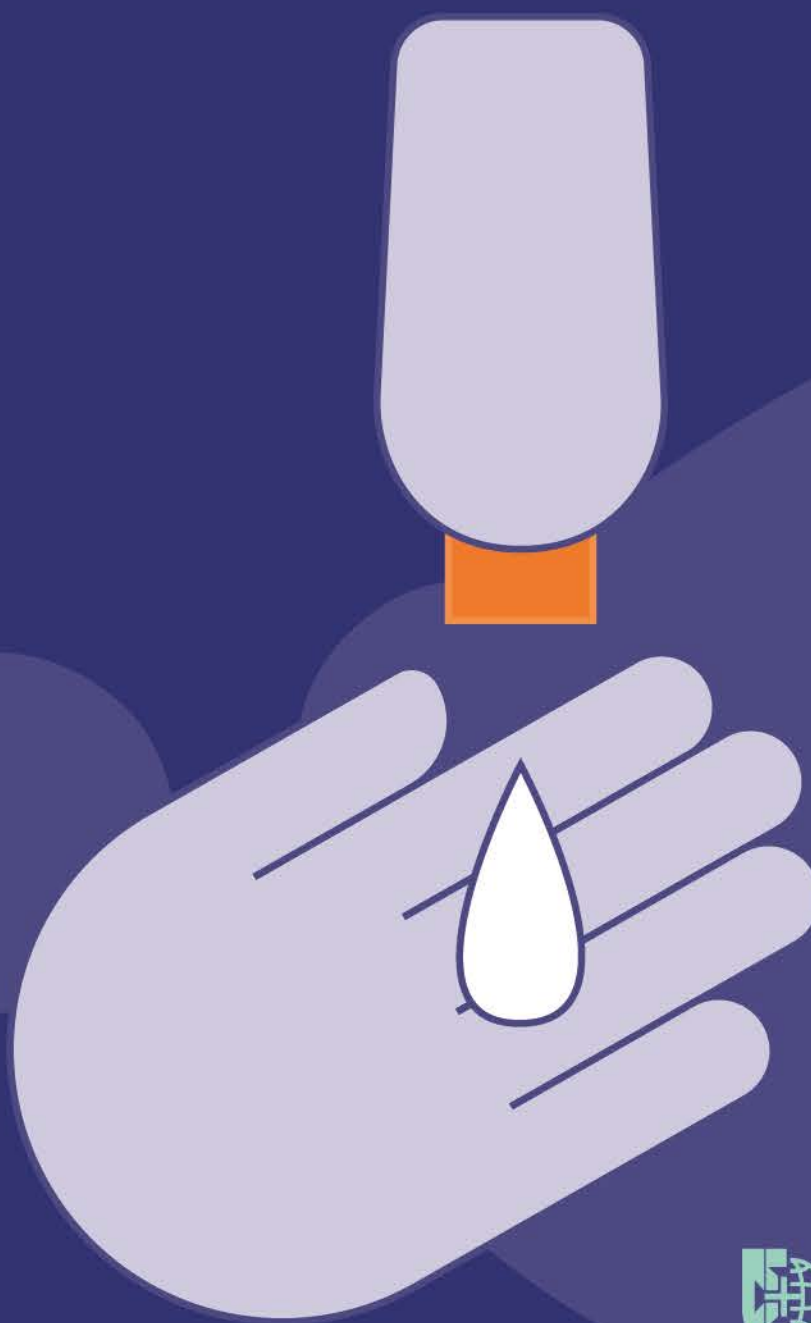


# CUIDADOS A TER QUANDO ENTRA EM CASA

**COVID-19**  
NOVO CORONAVÍRUS

1

**DESINFETE AS MÃOS  
ANTES DE ENTRAR.**



Região Autónoma  
da Madeira  
Governo Regional

Secretaria Regional  
**de Saúde e Proteção Civil**  
Instituto de Administração  
da Saúde, IP-RAM



# CUIDADOS A TER QUANDO ENTRA EM CASA

**COVID-19**  
NOVO CORONAVÍRUS

2

**LIMPE AS PATAS DO SEU ANIMAL,  
SEMPRE QUE O LEVAR À RUA.**



Região Autónoma  
da Madeira  
Governo Regional

Secretaria Regional  
de Saúde e Proteção Civil  
Instituto de Administração  
da Saúde, IP-RAM





## CUIDADOS A TER QUANDO ENTRA EM CASA

3

**DEIXE A CARTEIRA, AS CHAVES,  
O TELEMÓVEL E OUTROS OBJETOS  
DENTRO DE UMA CAIXA NA ENTRADA.**



Região Autónoma  
da Madeira  
Governo Regional

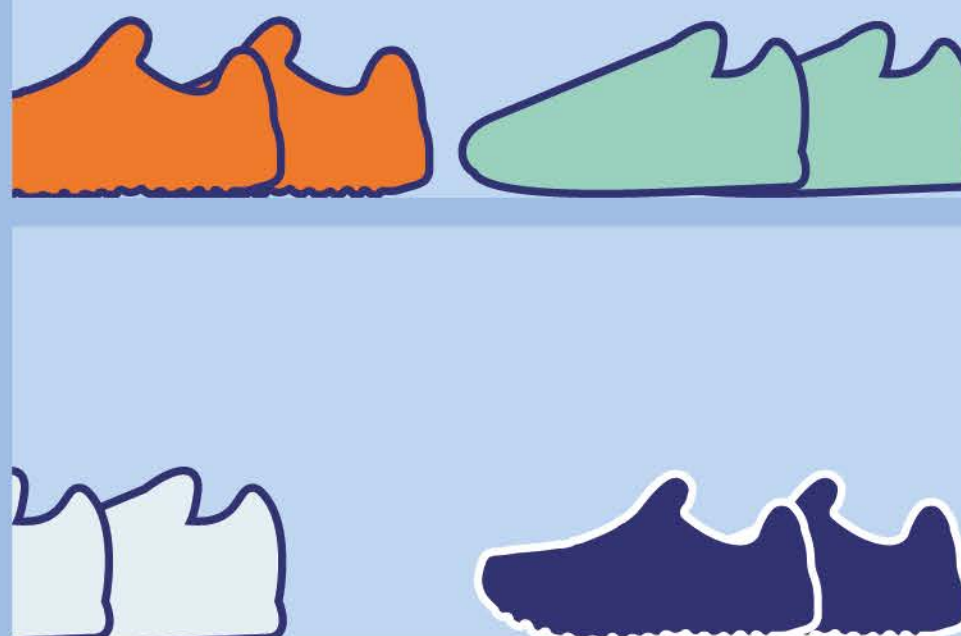
Secretaria Regional  
**de Saúde e Proteção Civil**  
Instituto de Administração  
da Saúde, IP-RAM



# CUIDADOS A TER QUANDO ENTRA EM CASA

4

**TIRE OS SAPATOS  
E DEIXE-OS NA ENTRADA.**



Região Autónoma  
da Madeira  
Governo Regional

Secretaria Regional  
de Saúde e Proteção Civil  
Instituto de Administração  
da Saúde, IP-RAM



**COVID-19**

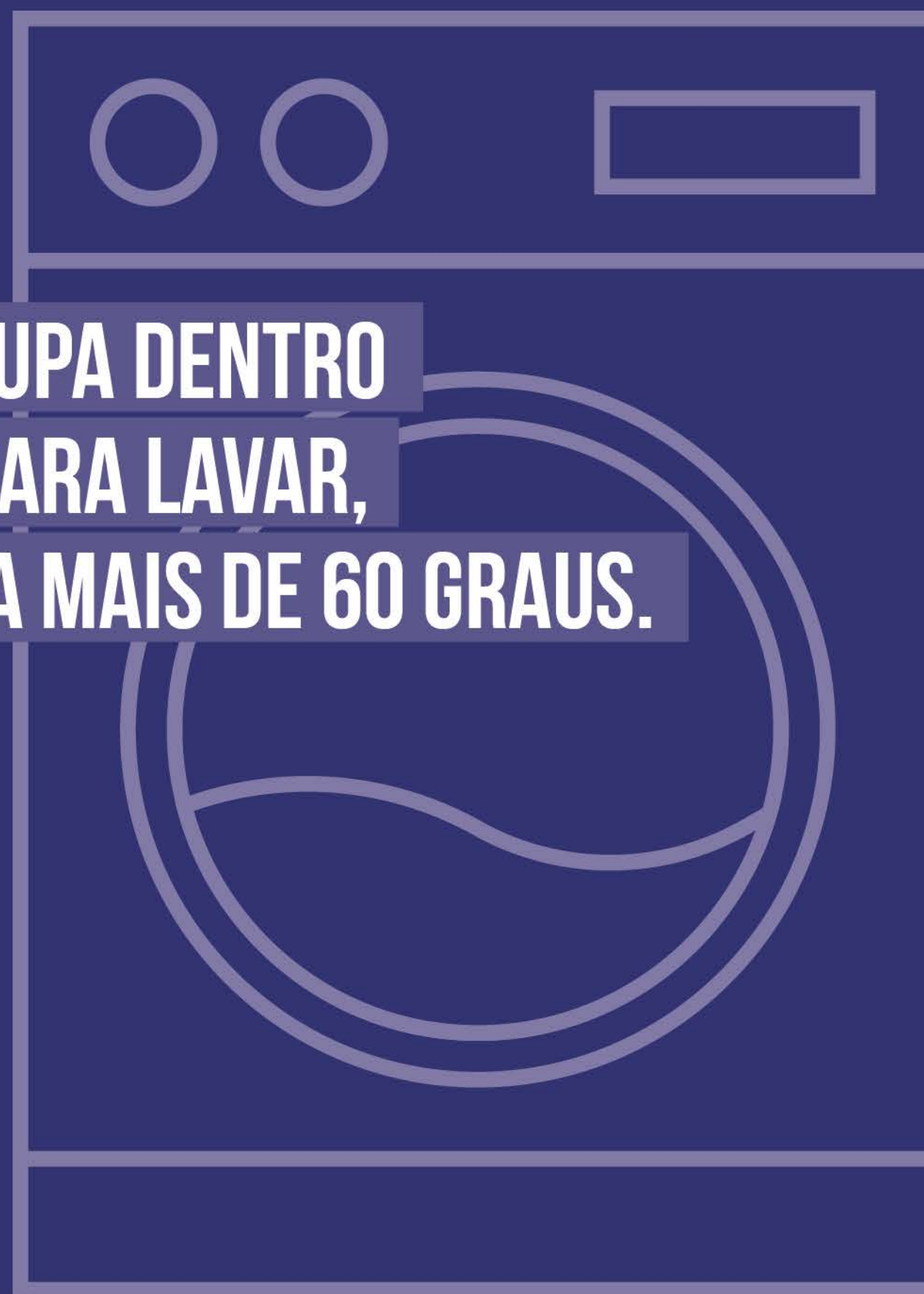
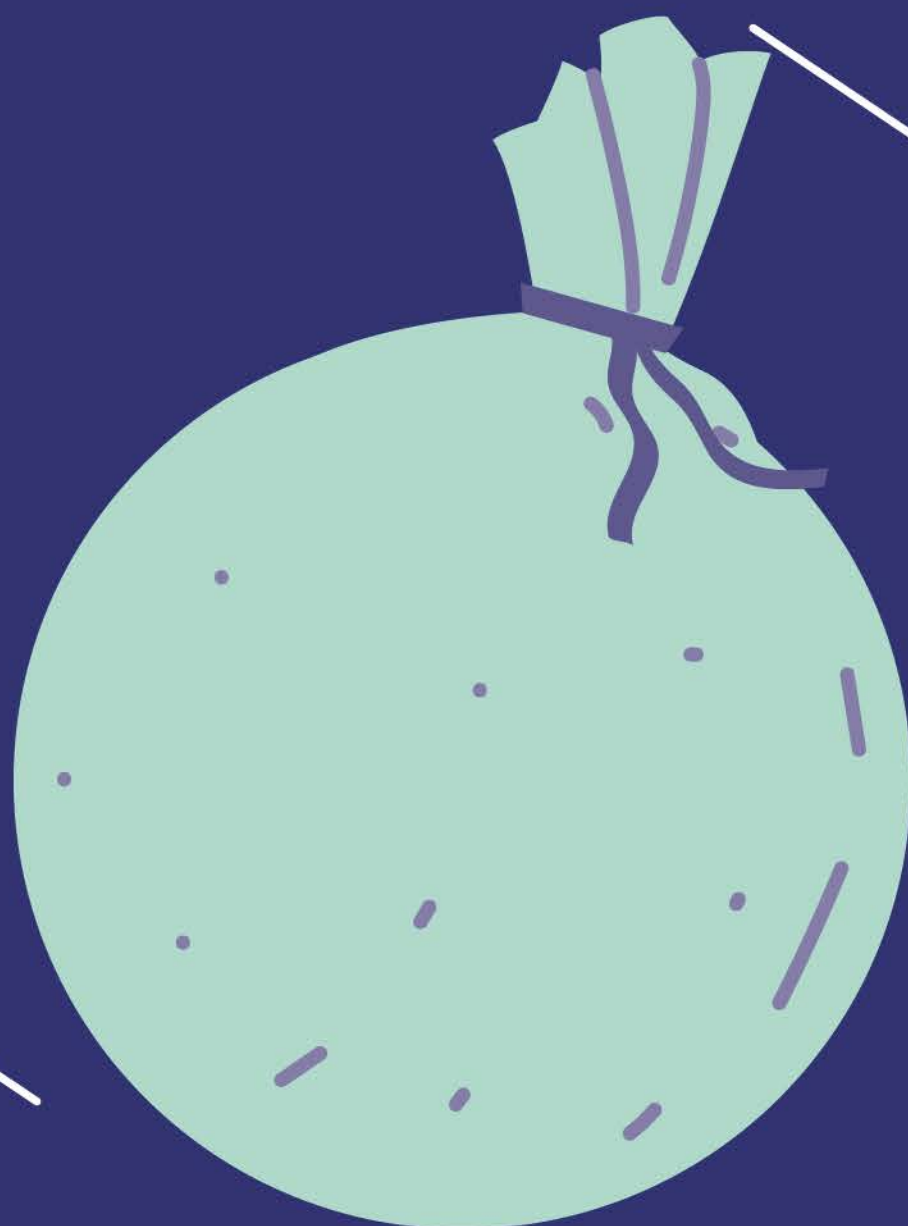
NOVO CORONAVÍRUS



**CUIDADOS A TER QUANDO  
ENTRA EM CASA**

5

**COLOQUE A ROUPA DENTRO  
DE UM SACO PARA LAVAR,  
PREFERENCIALMENTE A MAIS DE 60 GRAUS.**



Região Autónoma  
da Madeira  
Governo Regional

Secretaria Regional  
de Saúde e Proteção Civil

Instituto de Administração  
da Saúde, IP-RAM



## CUIDADOS A TER QUANDO ENTRA EM CASA

**COVID-19**  
NOVO CORONAVÍRUS

6

**RETIRE A MÁSCARA E COLOQUE-A  
NOUTRO SACO PARA DEPOIS LAVÁ-LA.**



Região Autónoma  
da Madeira  
Governo Regional

Secretaria Regional  
**de Saúde e Proteção Civil**  
Instituto de Administração  
da Saúde, IP-RAM



# CUIDADOS A TER QUANDO ENTRA EM CASA

7

**LAVE AS MÃOS.**







## **CUIDADOS A TER QUANDO ENTRA EM CASA**

**COVID-19**  
NOVO CORONAVÍRUS

8

**COLOQUE LUVAS PARA DESINFETAR OS OBJETOS,  
RETIRANDO-AS COM CUIDADO E COLOCANDO-AS  
DE IMEDIATO NO LIXO. LAVE AS MÃOS.**



Região Autónoma  
da Madeira  
Governo Regional

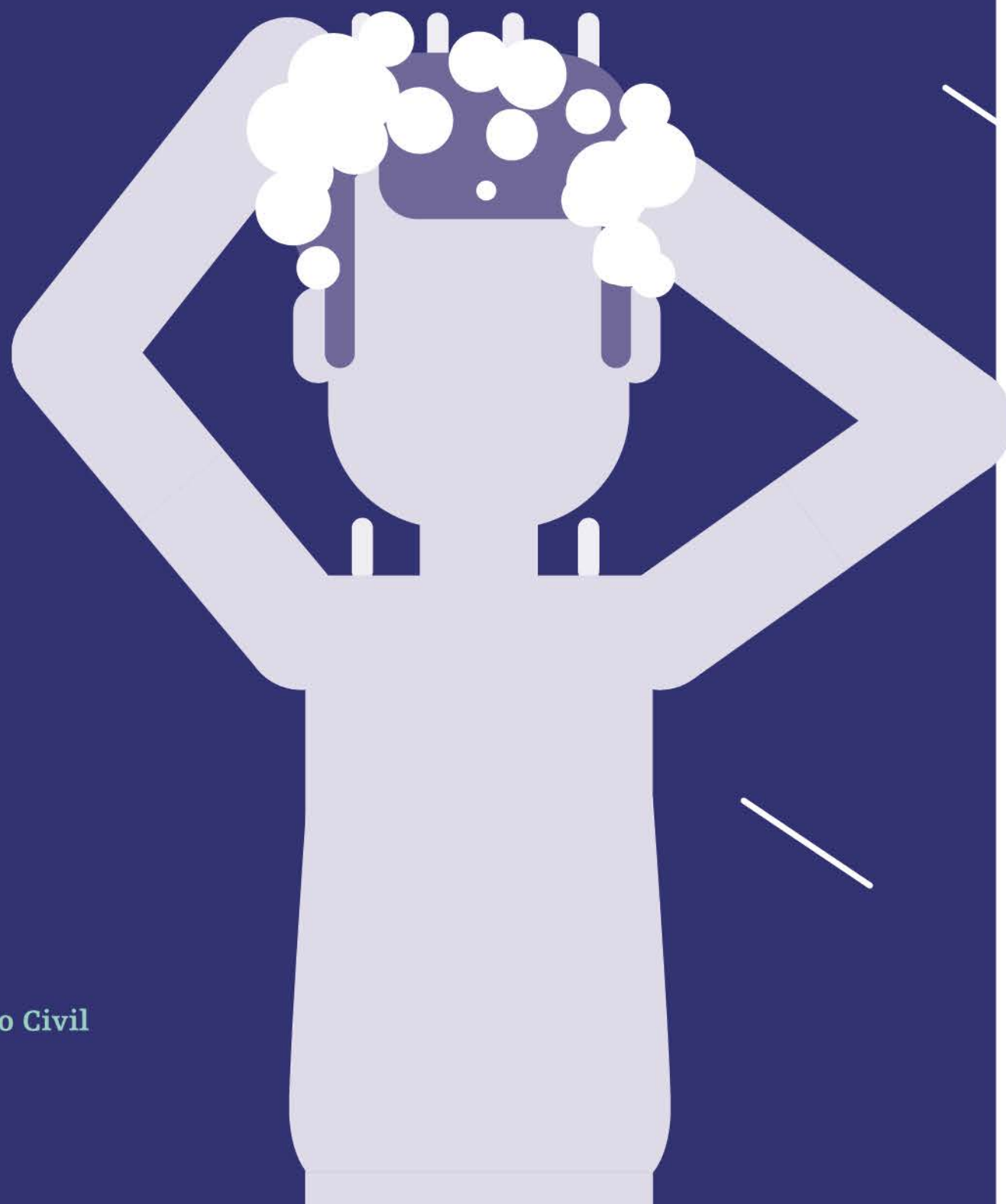
Secretaria Regional  
de Saúde e Proteção Civil  
Instituto de Administração  
da Saúde, IP-RAM



## CUIDADOS A TER QUANDO ENTRA EM CASA

9

**SE FOR POSSÍVEL TOME BANHO, CASO NÃO SEJA,  
HIGIENIZE BEM TODAS AS ZONAS EXPOSTAS.**



Região Autónoma  
da Madeira  
Governo Regional

Secretaria Regional  
de Saúde e Proteção Civil  
Instituto de Administração  
da Saúde, IP-RAM





# CUIDADOS A TER QUANDO ENTRA EM CASA

**COVID-19**  
NOVO CORONAVÍRUS

**O SEU COMPORTAMENTO  
É IMPORTANTE PARA MINIMIZAR  
O RISCO DE TRANSMISSÃO DA DOENÇA!**



Região Autónoma  
da Madeira  
Governo Regional

Secretaria Regional  
de Saúde e Proteção Civil  
Instituto de Administração  
da Saúde, IP-RAM