

## Mais Saúde Mais Vida



Secretaria Regional  
da Saúde

# MAIS SAÚDE MAIS VIDA

## GOVERNO APOSTA EM MAIOR PROXIMIDADE E MELHOR ACESSO À SAÚDE

Iniciámos em Abril de 2015 um novo ciclo na Saúde.

Definimos uma estratégia para solucionar os constrangimentos herdados de um sistema que exigia uma reforma profunda e estrutural, pela permanente pressão demográfica, social, económico – financeira, administrativa e pela evolução tecnológica e científica, sinónimo de permanentes desafios e necessidades emergentes.

A Saúde exige análise, ponderação, planeamento e investimento a médio e a longo prazo e os resultados não são imediatos.

**Definimos prioridades,  
assumimos decisões e estamos  
seguros da estratégia  
que estamos a encetar.**

Temos dado e recebido provas de que a saúde está acima dos interesses político-partidários.

Consolidámos uma cultura de proximidade com as ordens profissionais, sindicatos, associações, instituições do sector social e com as várias entidades nacionais e açorianas da saúde, fato que prova bem, o superior interesse desta área crucial da governação.

Temos trabalhado em estreita cooperação e proximidade com os vários parceiros, firmando acordos e parcerias sem precedentes, quer com o Ministério da Saúde e com as suas várias estruturas, quer com a Secretaria Regional da Saúde do Governo Regional dos Açores, na defesa exclusiva dos interesses dos utentes, que somos todos nós.

O grande objetivo é maximizar os ganhos em saúde através do alinhamento e integração de esforços sustentados de todos os sectores e intervenientes.

As necessidades em saúde não param.

Precisamos de melhorar permanentemente as nossas respostas e apostamos na otimização dos recursos disponíveis, maximizando a eficiência.

Trabalhamos em medidas de fundo.

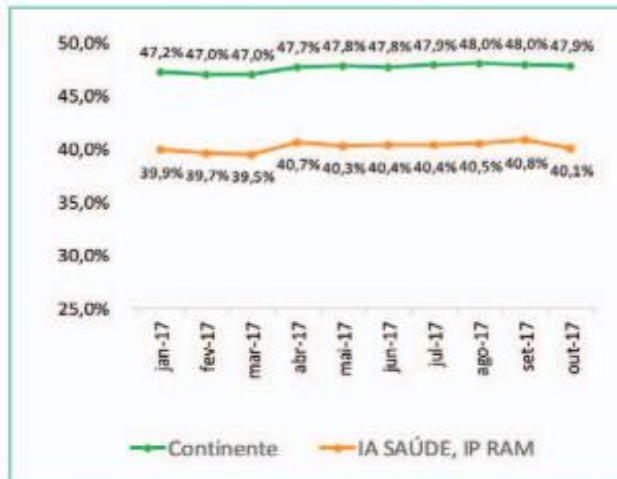
## EDUCAR PARA A SAÚDE



**Minuto da Saúde** Um programa de comunicação em saúde, que assenta na utilização dos vários canais de comunicação e redes sociais para a divulgação de conselhos de promoção individual e coletiva da saúde.

## Opção por genéricos cresce na Região

Evolução mensal da Quota Genéricos em volume (Unidades)- SNS s SRS Madeira (dados reais)



“  
**O preço dos genéricos é variável, informe-se.**  
 ”

“  
**Ao usar genéricos estamos a contribuir para a sustentabilidade do nosso sistema de saúde.**  
 ”

Campanha +Genéricos 2017 \*informação dirigida à população.

## Educação para a Saúde

A educação para a saúde a grupos, ao ir de encontro às necessidades do público alvo, visa em primeira instância o aumento da literacia em saúde, a participação e co-responsabilização dos cidadãos pela promoção da saúde e pela prevenção da doença.



**1 497**

Sessões de educação para a saúde

## Madeira registou o maior aumento do país na esperança média de vida

Entre os principais indicadores de saúde destaca-se a esperança de vida. A Madeira registou o maior aumento na esperança média de vida do país, dos últimos

anos, segundo os dados do INE, divulgados em 2016.

Este indicador, referenciador da qualidade de vida de uma região, mantém-nos motivados para continuarmos a investir e a trabalhar, com vista à excelência e à diferenciação do nosso serviço regional de saúde.

A qualidade de vida começa na saúde.



**Percursos de Literacia** Uma saúde próxima, um projeto de base local, que percorre toda a Região com sessões de educação para a saúde. Esta iniciativa assenta numa estratégia de base local.

# PREVENÇÃO DA DOENÇA

## PIPCO-RAM

PROGRAMA DE INTERVENÇÃO PRECOZE DO **CANCRO ORAL**  
DA REGIÃO AUTÓNOMA DA MADEIRA

O Governo Regional da Madeira lançou o programa de intervenção precoce do cancro oral da Região Autónoma da Madeira. Este é mais um passo na consolidação da estratégia do Governo com vista à promoção da saúde e à prevenção da doença. O Programa de Saúde Oral passou a alargar a vigilância aos grupos de risco,

integrando um programa de intervenção precoce do cancro oral, em parceria com a Ordem dos Médicos Dentistas da Madeira.

A deteção precoce dos casos de cancro oral garante uma intervenção com mais sucesso, aumentando a sua esperança de vida e diminuindo a morbilidade e a mortalidade associadas.



Apresentação do Programa Regional de Intervenção Precoce do Cancro Oral



## Governo unido para promover alimentação saudável

O Governo Regional da Madeira lançou uma nova Estratégia Regional de Promoção da Alimentação Saudável e Segura. Um plano que envolve a Saúde, mas também a Educação, a Agricultura e a Inclusão e Assuntos Sociais.

Neste sentido, está a ser desenvolvido nos serviços de saúde, nos serviços da agricultura e das pescas, escolas, lares e associações de apoio social.

A implementação de menus mais saudáveis nas escolas e a redução do consumo de alimentos hipercalóricos entre os jovens como os refrigerantes são algumas das medidas desta estratégia regional.

ESTRATÉGIA REGIONAL  
DE PROMOÇÃO DA  
ALIMENTAÇÃO  
SAUDÁVEL E SEGURA



Apresentação da Estratégia Regional de Promoção da Alimentação Saudável

## Rastreios

Cancro da Mama



**5 037**  
mamografias

Retinopatia diabética



**5 211**  
rastreios

Tuberculose

(CDAC - Centro Dr. Agostinho Cardoso)

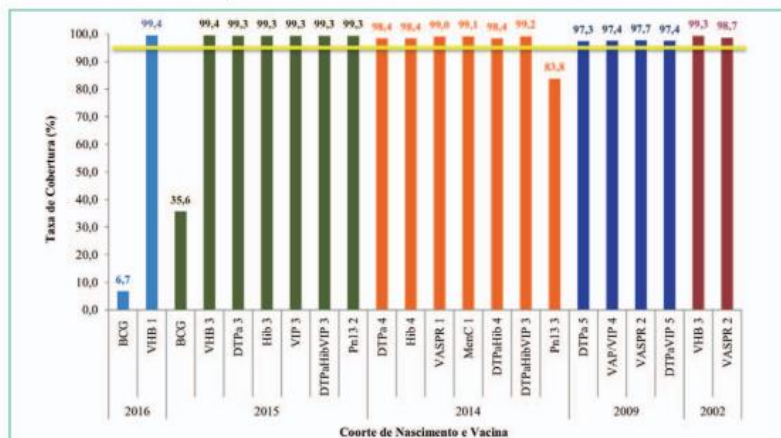


**1 435**  
rastreios

[dados do 1º semestre 2017]

## Plano Regional de Vacinação - Taxas de Cobertura Vacinal de 99%

Cobertura vacinal por coorte de nascimento, vacina e dose. Avaliação 2016, na RAM.



Legenda: BCG - vacina contra a tuberculose, recomendada apenas para grupos de risco; VHB - vacina contra a hepatite B; DTPa - vacina contra a difteria, o tétano e a tosse convulsa; Hib - vacina contra a doença invasiva por Haemophilus influenzae do tipo b; VIP - vacina contra a poliomielite; Pn13 - vacina conjugada contra infeções por Streptococcus pneumoniae de 13 serotipos; VASPR - vacina contra o sarampo, a parotidite epidémica e a rubéola; MenC - vacina contra a doença invasiva por Neisseria meningitidis do grupo C.

Fonte: Dados recolhidos pelo SESARAM, E.P.E., em 2016, e tratados estatisticamente pelo IASAUDE, IP-RAM.

Campanha de  
Vacinação Contra  
a Gripe 2017/2018



Sabia que a vacina  
salva vidas?  
Informe-se e vacine-se no seu Centro de Saúde.  
**Proteja-se!**

**32 991**  
Vacinas administradas contra a  
Gripe em 2017



A implementar  
em 2018:

Rastreio do cancro do colo  
do útero  
Programa de prevenção das  
quedas nos idosos

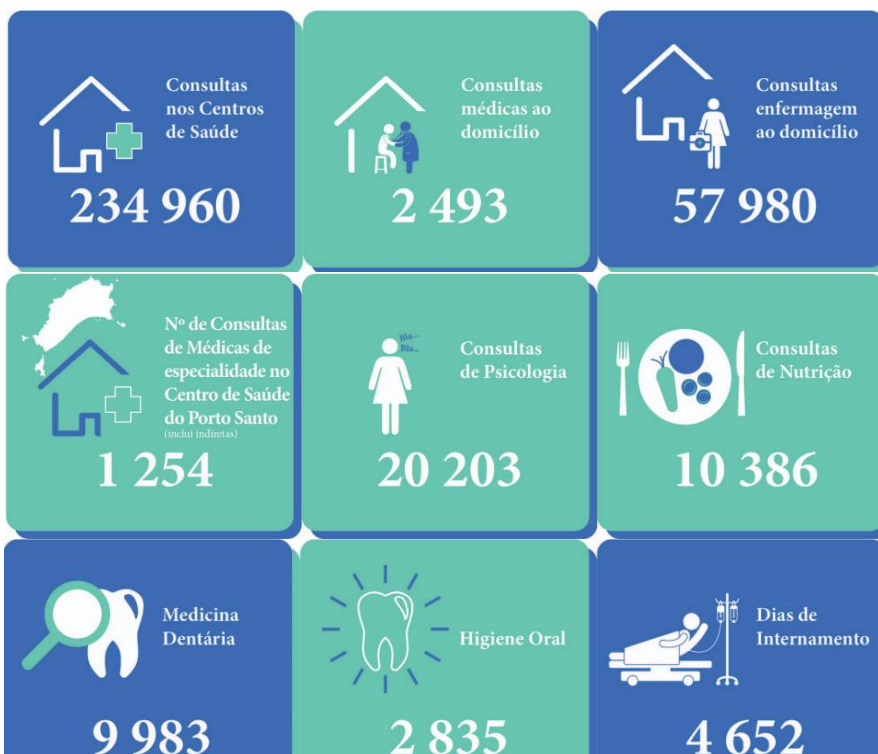
**+ ACESSO + CONSULTAS + CIRURGIAS**

## Cuidados de Saúde Primários (1º semestre 2017)



Total de atendimentos nas urgências dos  
Centros de Saúde

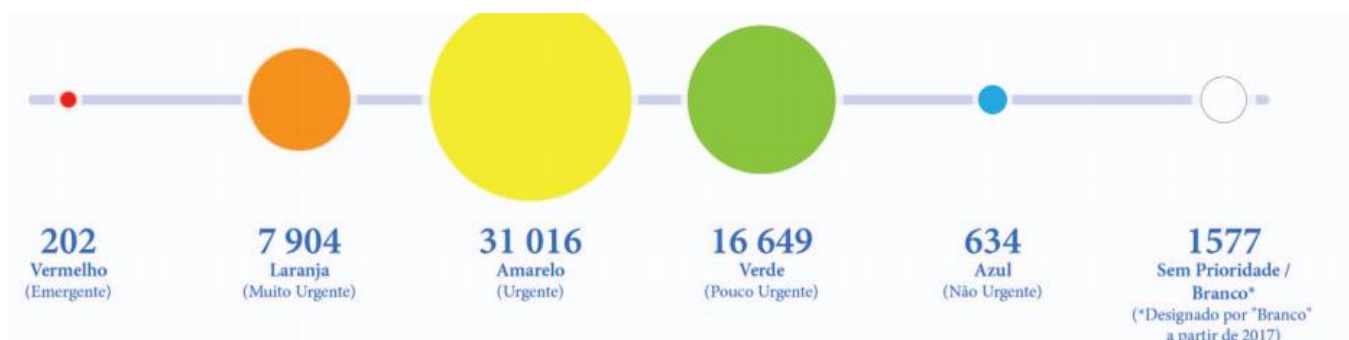
**63 664**



# Cuidados Hospitalares (1º semestre 2017)

Total de Atendimentos na Urgência do Hospital Dr. Nélio Mendonça **57 982**

Atendimentos na Urgência do Hospital Dr. Nélio Mendonça pelo Sistema de Triagem de Manchester



Consultas Médicas por especialidade (incluindo indiretas)

**132 861**

## INTERNAMENTO



Agudos (Sem Unidade de Domicílio Virtual)

**10 364**

Dias de Internamento

**82 635**



Agudos (Com Unidade de Domicílio Virtual)

Doentes tratados

**10 924**

Dias de Internamento

**107 029**

## MEIOS COMPLEMENTARES DE DIAGNÓSTICO E TERAPÊUTICA



Anatomia Patológica

**5 810** (1º trimestre 2017)



Patologia Clínica

**2 229 649**



Imagiologia

**71 377**



MCDT's das outras especialidades\*

**58 623**

\* Estão incluídos os tratamentos da Medicina Física e Reabilitação e os tratamentos da Medicina Hiperbárica (deste último, consta apenas o número correspondentes ao 2º trimestre de 2016 uma vez que, desde abril de 2017, passou a Hospital de Dia).



Hospital de Dia (HD - tratamentos realizados em regime de ambulatório)

**21 519**

## CIRURGIAS REALIZADAS



Pequena cirurgia

**2 527**



Ambulatório

**742**



Bloco Operatório

**3 405**



N.º Cirurgias Realizadas em Programa de Recuperação de Cirurgias em 2017

**873** (impacto de 14% na redução na lista de espera)



Partos

**895**



Despesas em medicamentos

**9 868 435,00€**

## REEMBOLSOS AOS UTENTES EM CUIDADOS DE SAÚDE

(ENTRE JANEIRO E JULHO DE 2017)

DESPESAS COMPARTICIPADAS EM MEDICAMENTOS • **16,6 milhões de euros**

INTERNAMENTO PSIQUIÁTRICO • **6,8 Milhões de euros**

ASSISTÊNCIA AMBULATORIA	832 672,16 €
MEIOS COMPLEMENTARES DE DIAGNÓSTICO	1 043 979,67 €
ANATOMIA PATOLÓGICA	13 730,49 €
CARDIOLOGIA	7 422,99 €
ELECTROENCEFALOGRAFIA	10 079,20 €
GASTRENTEROLOGIA	17 693,09 €
MEDICINA NÚCLEAR	4 492,47 €
OUTROS MEIOS COMPLEMENTARES DE DIAGNÓSTICO	168 294,91 €
PATOLOGIA CLÍNICA	7 794,69 €
RADIOLOGIA	814 471,83 €
MEIOS COMPLEMENTARES DE TERAPÊUTICA	1 132 243,12 €
PRODUTOS VENDIDOS POR FARMÁCIAS	60 741,99 €
INTERNAMENTOS, PARTOS E TRANSPORTES DE DOENTES	271 256,39 €
APARELHOS COMPLEMENTARES DE TERAPÊUTICA	1 281 980,46 €
ASSISTÊNCIA NO ESTRANGEIRO	3 730,54 €
TERMALISMO SOCIAL	11 240,53 €
OUTROS REEMBOLSOS	45 280,51 €
<b>MEIOS COMPLEMENTARES DE DIAGNÓSTICO - RADIOLOGIA</b>	
ECOGRAFIAS	44 285,10 €
RESSONÂNCIA MAGNÉTICA	125 703,44 €
TOMOGRAFIAS AXIAIS COMPUTACIONAIS	371 075,10 €
RADIOLOGIA CONVENCIONAL	272 542,19 €
OUTROS RADIOLOGIA	866,00 €
<b>TOTAL</b>	<b>814 471,83 €</b>

**CUIDADOS DE SAÚDE COBREM TODA A REGIÃO  
COM QUALIDADE E SEGURANÇA**





Presidente do Governo Regional doou sangue



Inauguração do novo Centro de Saúde de Câmara de Lobos



Ficha técnica:

- Edição: Secretaria Regional da Saúde
  - Conteúdos: Serviço de Saúde da RAM, E.P.E. / O Instituto de Administração da Saúde, IP-RAM
  - Composição gráfica: O Instituto de Administração da Saúde, IP-RAM
  - Revisão técnica: Secretaria Regional da Saúde / O Instituto de Administração da Saúde, IP-RAM
- Para mais informações, consultar:
- [www.lasaude.pt](http://www.lasaude.pt)
  - [www.sesaram.pt](http://www.sesaram.pt)

Visitas aos Centros de Saúde