

Assunto: Suspensão das medidas excepcionais implementadas no âmbito do Plano de Contingência da Gripe

Para: Todos os estabelecimentos de Saúde da RAM

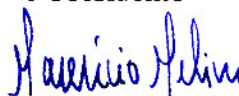
Subscrevendo a orientação da DGS, vertida na Circular Informativa N° 12/DIR de 14/04/2010, que se compagina com a confirmação do declínio da actividade gripal, suspendem-se, a partir de agora, as orientações excepcionais que visaram assegurar o distanciamento social e a utilização de desinfetantes, sem prejuízo de ulteriores desenvolvimentos que a evolução da situação epidemiológica venha a determinar.

No entanto, salvaguarda-se que as medidas higiene individual e colectiva continuam a ser recomendadas, assim como as medidas de etiqueta respiratória.

Salienta-se ainda que a lavagem **correcta das mãos** continua a ser essencial, uma vez que é por si só a medida com maior eficácia na redução do risco de transmissão de infecções pessoa a pessoa.

Neste sentido, em anexo, divulga-se novamente o folheto da lavagem correcta das mãos concebido pelo IASAÚDE, IP-RAM que pode ser solicitado a esta Instituição e também disponível em suporte electrónico no microsite da Gripe A <http://iasaude.sras.gov-madeira.pt/gripea/>.

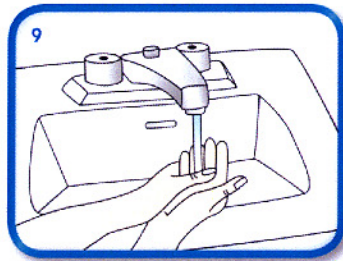
O Presidente



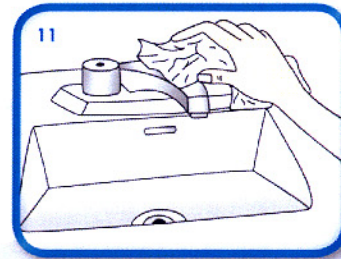
Maurício Melim

lave as mãos

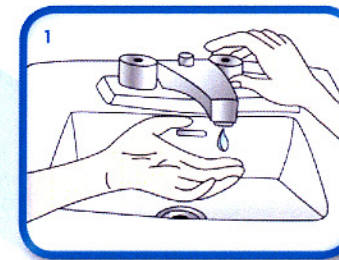
de 40 a 60 segundos, assim:



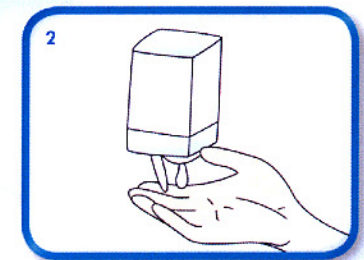
9
Passe as
mãos por
água
corrente



11
Utilize um
toalhete ou
lenço para
fechar a
torneira, se
esta for
manual



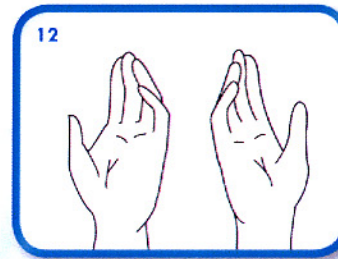
1
Molhe as mãos
com água



2
Aplique sabão



10
Seque as
mãos com
toalhete
descartável
ou lenço de
papel. Evite
os secadores
automáticos



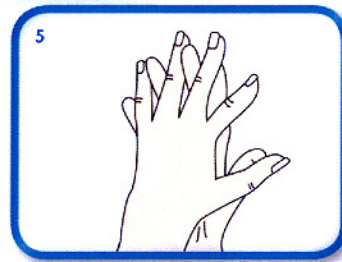
12
Agora,
as suas mãos
estão limpas
e seguras



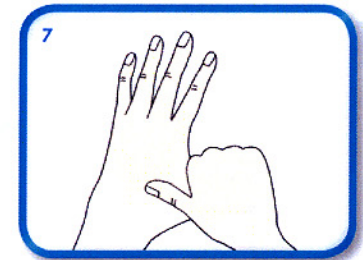
Instituto de Administração da Saúde e Assuntos Sociais, IP-RAM
Departamento de Promoção e Protecção da Saúde
<http://iasaude.sras.gov-madeira.pt>



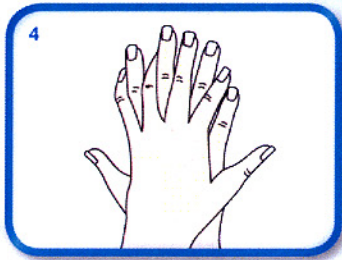
3
Esfregue as
palmas das
mãos, uma na
outra. As mãos
têm que ficar
cobertas pelo
sabão



5
Esfregue
palma com
palma com
os dedos
entrelaçados

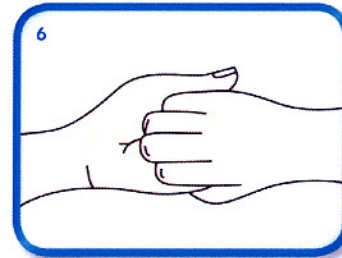


Rode o
polegar
esquerdo
dentro da
mão direita
e vice versa



Esfregue a
palma direita
sobre o dorso
esquerdo
com os dedos
entrelaçados
e vice versa

4
Esfregue a
parte de trás
dos dedos nas
palmas opostas
com os dedos
encaixados



6
Faça círculos
com os
dedos da
mão direita
na palma
da mão
esquerda e
vice versa