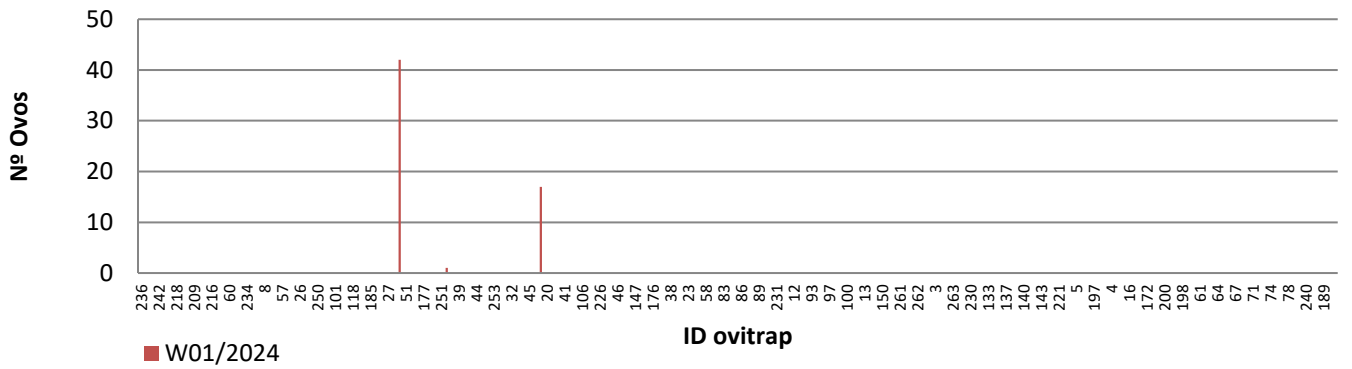
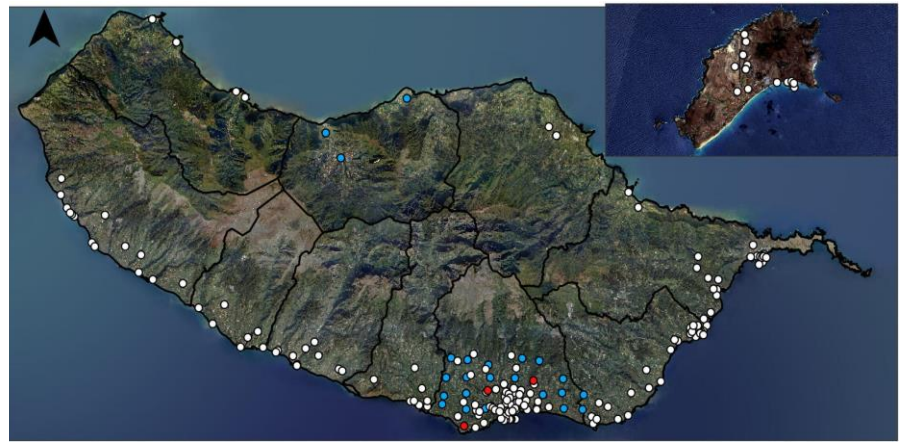
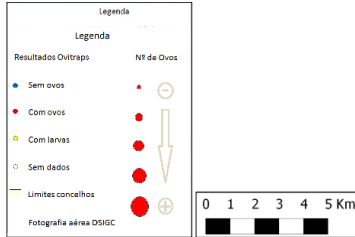


## Monitorização do mosquito *Aedes aegypti* na RAM

### Resultados semanais das armadilhas de ovos (Ovitrap)

#### Resumo semanal w01/2024

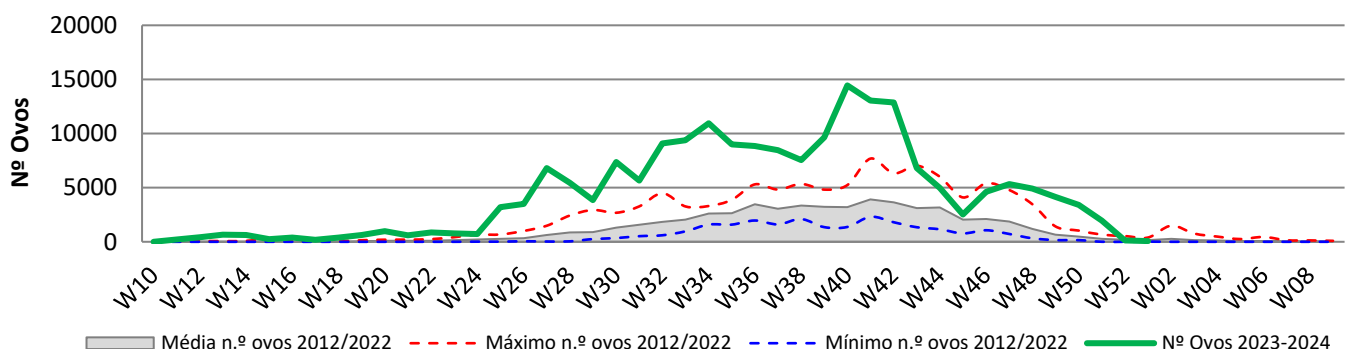
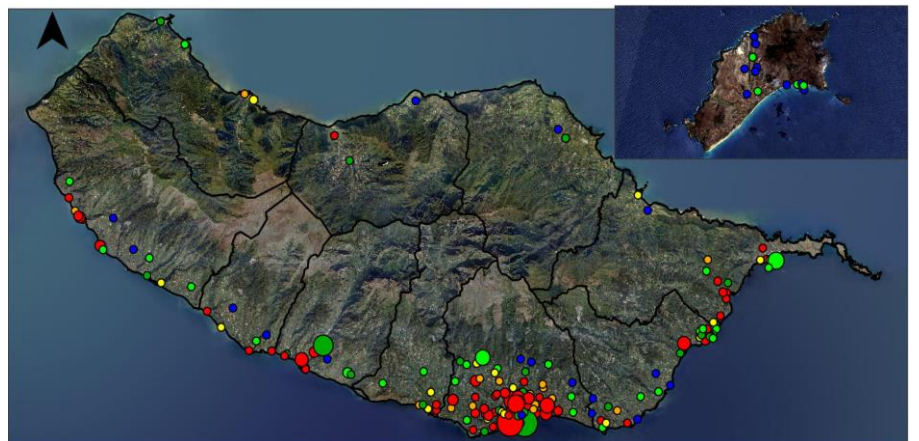
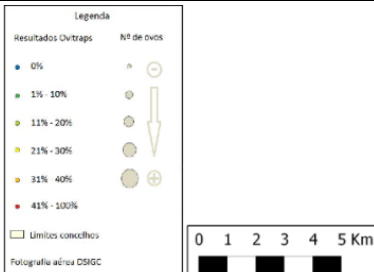
Nº total de ovos	60
Nº de ovitrap c/ leitura	30
Nº de ovitrap positivas	3
% de ovitrap positivas	10%
Nº médio de ovos (p/ ovitrap +)	20
Total de ovitrap ativos	204



### Resultados acumulativos das armadilhas de ovos (Ovitrap)

#### Resumo acum. w10/2022 a w01/2024

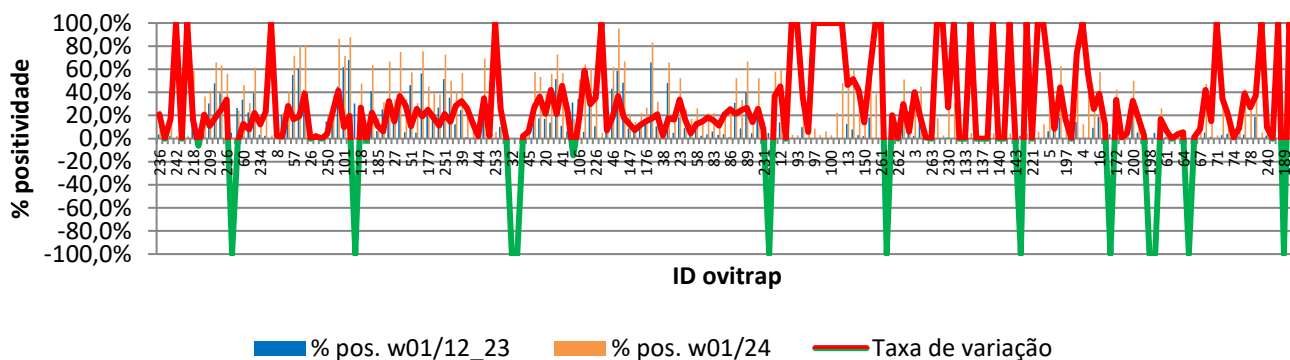
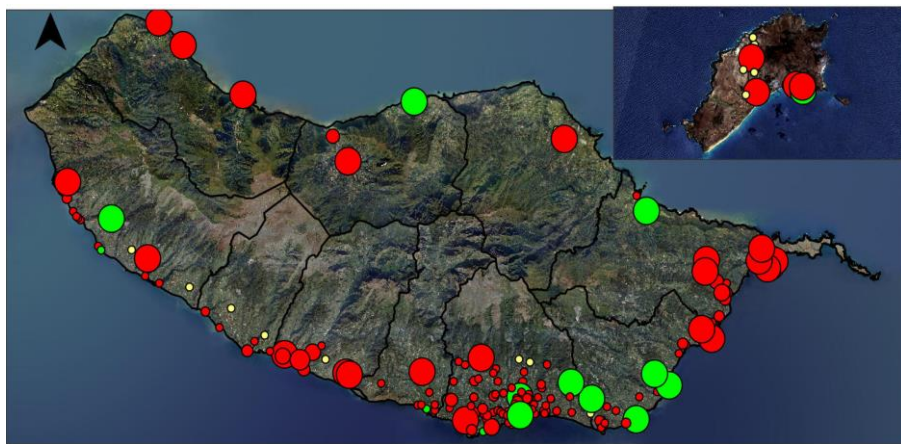
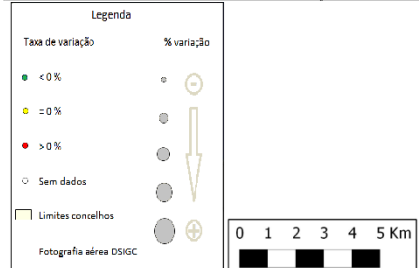
Nº total de ovos	195732
Nº total de leituras	7208
Nº total de vezes positivas	2143
Nº de ovitrap positivas	173
Nº médio de ovos (p/ ovitrap +)	1131



## Resultados comparativos das armadilhas de ovos (Ovitrap)

Resumo comparativo  
w01/2012 a 2022 vs w01/2024

% positividade média 2012_2022	13,6%
% positividade 2023_2024	29,7%
Tx var. média 12_22 vs 23_24	16,14%



## Grelha de resultados, semanais, acumulativos e comparativos

Id	W01/2024	W10/2023 a W01/2024 (b)	W01/2012_2023 vs W01/2024 (d)		
	Código resultado (a)	Positividade (%) (c)	% pos. w01/12_23	% pos. w01/24	Var. (e)
236	3	24%	3,5%	24,4%	20,84%
241	3	2%	2,5%	2,4%	-0,06%
1	3	20%	2,1%	19,5%	17,40%
242	3	3%	0,0%	2,5%	100,00%
243	3	0%	0,0%	0,0%	0,00%
244	3	2%	0,0%	2,4%	100,00%
218	3	59%	42,2%	58,5%	16,34%
225	3	2%	8,7%	2,4%	-6,30%
165	3	37%	15,9%	36,6%	20,73%
209	3	41%	30,4%	41,5%	11,09%
210	3	66%	47,7%	65,9%	18,13%
211	3	63%	38,9%	63,4%	24,50%
216	3	56%	22,3%	56,1%	33,81%
245	3	0%	5,1%	0,0%	-100,00%
50	3	24%	26,5%	24,3%	-2,21%
60	3	46%	33,6%	46,2%	12,52%
167	3	31%	22,7%	30,8%	8,08%
196	3	62%	39,4%	61,5%	22,18%
234	3	16%	3,3%	15,8%	12,50%
246	3	26%	2,5%	25,6%	23,14%
247	3	3%	0,0%	2,6%	100,00%
8	3	3%	0,3%	2,6%	2,29%
248	3	22%	20,0%	22,0%	1,95%
30	0	41%	12,6%	40,9%	28,26%
57	3	72%	55,1%	71,8%	16,69%
193	3	80%	60,8%	80,0%	19,23%
205	3	81%	42,1%	81,0%	38,83%
26	0	0%	0,0%	0,0%	0,00%
34	0	2%	0,1%	2,3%	2,15%

Id	W01/2024	W10/2023 a W01/2024 (b)	W01/2012_2023 vs W01/2024 (d)		
	Código resultado (a)	Positividade (%) (c)	% pos. w01/12_23	% pos. w01/24	Var. (e)
249	3	0%	0,0%	0,0%	0,00%
250	3	19%	15,0%	19,0%	4,05%
25	0	36%	12,5%	36,4%	23,86%
48	3	86%	45,1%	86,5%	41,36%
101	3	71%	61,6%	71,4%	9,80%
105	3	88%	68,1%	87,8%	19,70%
115	3	0%	30,3%	0,0%	-100,00%
118	3	48%	20,8%	47,6%	26,87%
156	3	2%	4,5%	2,4%	-2,14%
158	3	63%	40,9%	63,4%	22,47%
185	3	18%	6,6%	17,5%	10,90%
186	3	32%	25,3%	31,6%	6,24%
195	3	67%	34,4%	66,7%	32,27%
27	0	34%	19,2%	34,1%	14,86%
28	0	75%	38,3%	75,0%	36,70%
29	1	34%	5,3%	34,1%	28,75%
51	3	57%	46,3%	57,1%	10,84%
53	3	31%	5,2%	30,8%	25,61%
54	3	76%	56,4%	75,6%	19,25%
177	3	45%	20,0%	45,0%	24,97%
188	3	39%	20,9%	39,0%	18,09%
203	3	38%	26,8%	38,1%	11,25%
251	3	73%	51,4%	72,7%	21,30%
35	1	50%	35,4%	50,0%	14,54%
36	0	41%	12,4%	40,9%	28,51%
39	0	57%	24,4%	56,8%	32,37%
40	0	27%	1,2%	27,3%	26,10%
43	0	14%	0,4%	13,6%	13,29%
44	0	2%	0,2%	2,3%	2,04%
179	3	69%	34,2%	69,0%	34,88%
252	3	5%	2,6%	4,8%	2,13%
253	3	6%	0,0%	5,7%	100,00%
254	3	36%	10,3%	35,9%	25,64%
31	0	0%	0,0%	0,0%	0,00%
32	0	0%	0,1%	0,0%	-100,00%
33	0	0%	0,4%	0,0%	-100,00%
42	0	2%	0,1%	2,3%	2,15%
45	0	7%	0,8%	6,8%	6,00%
255	3	58%	30,8%	57,5%	26,73%
19	1	53%	17,3%	53,5%	36,16%
20	0	39%	17,1%	38,6%	21,49%
21	0	56%	13,7%	55,8%	42,08%
22	0	73%	51,5%	72,7%	21,24%
41	0	57%	11,1%	56,8%	45,69%
55	3	29%	6,1%	28,6%	22,43%
59	3	17%	31,3%	16,7%	-14,63%
106	3	51%	34,3%	51,3%	16,93%
170	3	64%	5,6%	64,3%	58,69%
204	3	61%	31,2%	61,1%	29,87%
226	3	46%	10,7%	45,9%	35,27%
256	3	5%	0,0%	4,9%	100,00%
257	3	40%	33,3%	40,5%	7,14%
46	3	62%	43,2%	61,9%	18,69%
47	3	95%	58,6%	95,2%	36,65%
49	3	67%	48,5%	66,7%	18,18%
147	3	21%	8,9%	21,4%	12,54%
148	3	14%	6,9%	14,3%	7,43%
175	3	22%	10,2%	22,0%	11,71%
176	3	27%	12,0%	26,8%	14,88%
229	3	83%	66,0%	83,3%	17,37%

Id	W01/2024	W10/2023 a W01/2024 (b)	W01/2012_2023 vs W01/2024 (d)		
	Código resultado (a)	Positividade (%) (c)	% pos. w01/12_23	% pos. w01/24	Var. (e)
37	0	32%	10,8%	31,8%	21,01%
38	0	5%	1,9%	4,7%	2,47%
178	3	66%	48,2%	65,9%	17,67%
258	3	21%	5,0%	21,4%	16,43%
23	0	52%	18,6%	52,3%	33,72%
24	0	25%	9,0%	25,0%	15,98%
56	3	17%	12,5%	17,1%	4,57%
58	3	26%	13,6%	26,2%	12,59%
81	3	17%	2,4%	17,1%	14,68%
82	3	22%	3,6%	22,0%	18,41%
83	3	22%	5,9%	22,0%	16,07%
84	3	15%	3,3%	14,6%	11,31%
85	3	24%	3,7%	24,4%	20,72%
86	3	27%	1,4%	26,8%	25,42%
87	3	52%	30,9%	52,4%	21,55%
88	3	33%	8,8%	33,3%	24,57%
89	3	67%	40,1%	66,7%	26,63%
206	3	19%	4,7%	19,0%	14,35%
207	3	52%	26,7%	52,4%	25,67%
231	3	15%	7,1%	14,6%	7,55%
232	3	0%	4,9%	0,0%	-100,00%
259	3	58%	21,1%	57,7%	36,64%
12	3	59%	14,2%	59,3%	45,11%
91	3	0%	0,0%	0,0%	0,00%
92	3	3%	0,0%	3,2%	100,00%
93	3	3%	0,0%	2,9%	100,00%
94	3	45%	9,8%	45,5%	35,62%
95	3	6%	0,2%	5,9%	5,70%
97	3	9%	0,0%	8,8%	100,00%
98	3	3%	0,0%	3,0%	100,00%
99	3	6%	0,0%	6,3%	100,00%
100	3	3%	0,0%	3,0%	100,00%
228	3	22%	0,0%	22,2%	100,00%
260	3	48%	0,0%	47,8%	100,00%
13	3	59%	12,7%	59,3%	46,63%
120	3	59%	7,8%	59,3%	51,45%
149	3	44%	3,1%	44,4%	41,39%
150	3	16%	2,1%	16,0%	13,93%
153	3	78%	18,2%	77,8%	59,64%
208	3	38%	0,0%	38,5%	100,00%
261	3	4%	0,0%	4,0%	100,00%
183	3	0%	0,2%	0,0%	-100,00%
223	3	22%	2,1%	22,2%	20,08%
262	3	0%	0,0%	0,0%	0,00%
2	3	51%	21,4%	51,2%	29,84%
166	3	29%	23,4%	29,3%	5,90%
3	3	43%	2,5%	42,5%	40,00%
163	3	45%	26,2%	45,0%	18,80%
233	3	3%	1,6%	2,5%	0,95%
263	3	0%	0,0%	0,0%	0,00%
180	3	18%	0,0%	17,5%	100,00%
126	3	3%	0,0%	2,6%	100,00%
230	3	28%	1,1%	28,2%	27,14%
264	3	31%	0,0%	30,8%	100,00%
131	3	0%	0,0%	0,0%	0,00%
133	3	0%	0,0%	0,0%	0,00%
134	3	5%	0,0%	4,8%	100,00%
135	3	0%	0,0%	0,0%	0,00%
137	3	0%	0,0%	0,0%	0,00%
138	3	0%	0,0%	0,0%	0,00%

Id	W01/2024	W10/2023 a W01/2024 (b)	W01/2012_2023 vs W01/2024 (d)		
	Código resultado (a)	Positividade (%) (c)	% pos. w01/12_23	% pos. w01/24	Var. (e)
139	3	5%	0,0%	4,5%	100,00%
140	3	0%	0,0%	0,0%	0,00%
141	3	0%	0,0%	0,0%	0,00%
142	3	5%	0,0%	4,5%	100,00%
143	3	0%	0,0%	0,0%	0,00%
144	3	0%	2,4%	0,0%	-100,00%
220	3	5%	0,0%	4,5%	100,00%
221	3	0%	0,0%	0,0%	0,00%
7	3	6%	0,0%	5,9%	100,00%
123	3	13%	0,0%	12,5%	100,00%
5	3	65%	6,4%	64,7%	58,32%
6	3	18%	9,2%	17,6%	8,40%
128	3	63%	18,2%	62,5%	44,25%
197	3	17%	0,4%	16,7%	16,24%
265	3	0%	0,0%	0,0%	0,00%
266	3	88%	14,3%	88,2%	73,95%
4	3	13%	0,0%	12,5%	100,00%
125	3	56%	0,4%	56,3%	55,88%
15	3	35%	9,4%	35,1%	25,70%
16	3	58%	18,8%	57,5%	38,69%
122	3	13%	0,1%	12,5%	12,37%
171	3	0%	3,7%	0,0%	-100,00%
172	3	43%	9,1%	42,5%	33,43%
191	3	3%	1,4%	2,5%	1,10%
199	3	10%	5,4%	10,0%	4,58%
200	3	50%	17,5%	50,0%	32,55%
239	3	23%	5,2%	23,3%	18,32%
267	3	8%	5,6%	8,3%	2,78%
198	3	0%	0,2%	0,0%	-100,00%
268	3	0%	4,8%	0,0%	-100,00%
14	3	26%	9,5%	26,3%	16,78%
61	3	8%	1,5%	8,3%	6,86%
62	3	0%	0,0%	0,0%	0,00%
63	3	6%	1,9%	5,7%	3,83%
64	3	6%	0,1%	5,6%	5,41%
65	3	0%	0,3%	0,0%	-100,00%
66	3	3%	1,5%	2,9%	1,36%
67	3	9%	0,3%	8,6%	8,27%
68	3	47%	5,3%	47,2%	41,93%
69	3	17%	1,6%	16,7%	15,04%
71	3	3%	0,0%	2,6%	100,00%
72	3	38%	3,0%	37,5%	34,45%
73	3	25%	4,0%	25,0%	21,02%
74	3	3%	1,5%	2,5%	1,03%
76	3	11%	1,8%	10,8%	9,06%
77	3	43%	3,4%	42,5%	39,10%
78	3	28%	0,5%	27,5%	27,00%
121	3	56%	18,8%	55,9%	37,05%
238	3	5%	0,0%	5,3%	100,00%
240	3	13%	2,6%	12,5%	9,92%
182	3	0%	0,0%	0,0%	0,00%
235	3	17%	0,0%	16,7%	100,00%
189	0	0%	0,3%	0,0%	-100,00%
181	0	13%	0,0%	12,5%	100,00%
237	0	50%	1,3%	50,0%	48,68%

**Notas:**

Resultados semanais - mapa, gráfico e grelha com os resultados das armadilhas de ovos de mosquito na semana indicada e com a seguinte leitura:

a) Códigos de resultados semanais: 0 – Ausência de ovos; 1 – Presença de ovos; 2 – Ausência de ovos mas com larvas; 3 – Sem dados.

Resultados acumulativos - mapa, gráfico e grelha com os resultados das armadilhas de ovos de mosquito no período indicado e com a seguinte leitura:

b) Ano de ciclo de atividade de mosquito *Aedes aegypti* definido da semana 10 de 2023 à semana 09 de 2024.

c) Percentagem de vezes em que a ovitrapp registou a presença de ovos no presente ciclo entomológico.

Resultados comparativos - mapa, gráfico e grelha com os resultados das armadilhas de ovos de mosquito no período indicado e com a seguinte leitura:

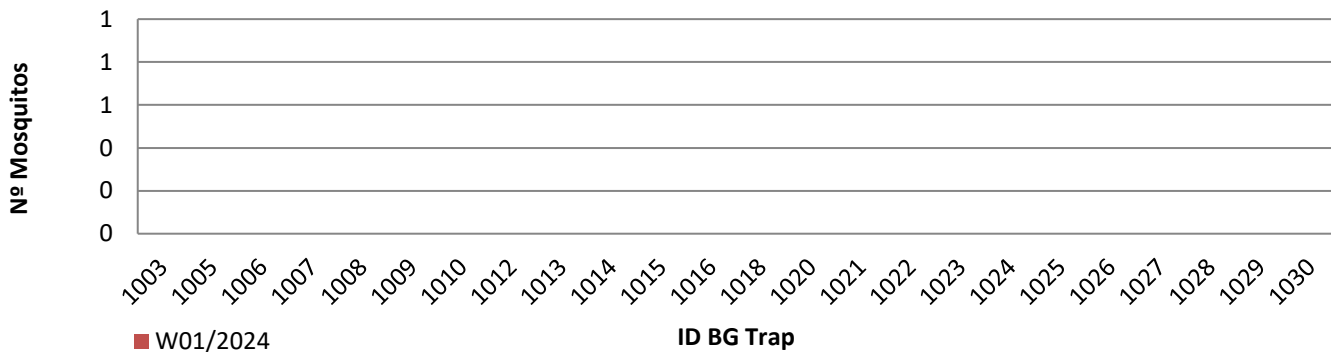
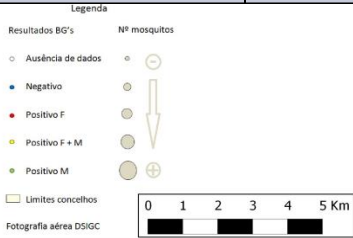
d) % de positividade média no período homólogo dos ciclos entomológicos anteriores (desde 2012/2013) e % de positividade no presente ciclo entomológico.

e) Taxa de variação da % de positividade entre estes dois períodos: ● - sem variação; ● - variação >0%; ● - variação <0%.

**Resultados semanais das armadilhas de mosquitos adultos (BG traps)**

**Resumo semanal w01/2024**

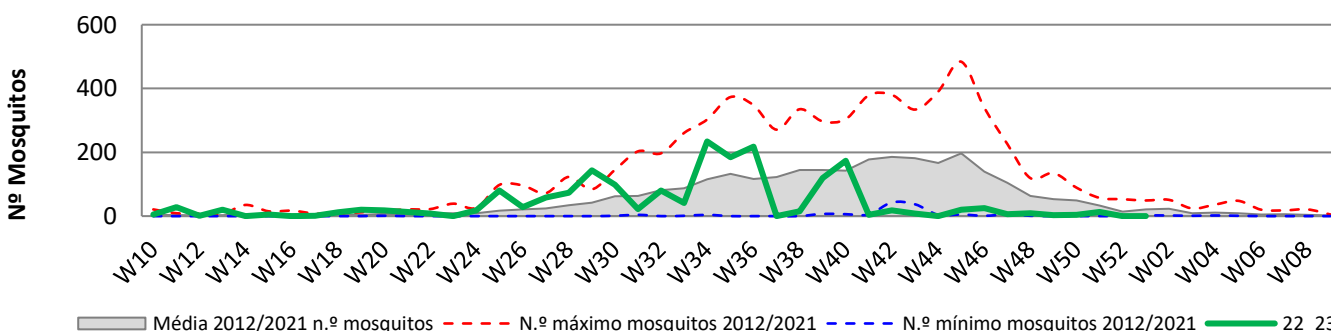
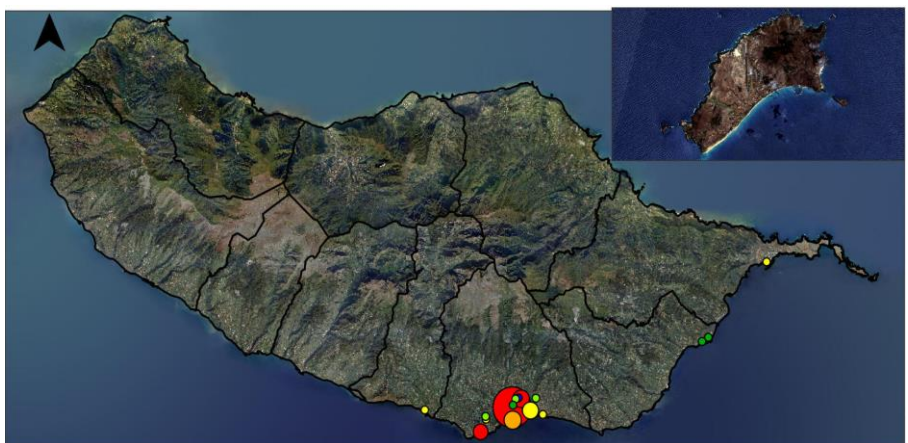
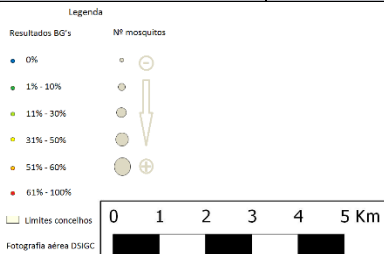
Nº mosquitos: tot./fem./mach.	0	0	0
Nº de BG Traps c/ leitura	0		
Nº de BG Traps positivas	0		
% de BG Traps positivas	0%		
Nº med. Mosquit. (p/ BGTrap +)	0		
Total de BG Traps ativas	24		



**Resultados acumulativos das armadilhas de mosquitos adultos (BG traps)**

**Resumo acum. w10/2022 a w01/2024**

Nº mosquitos: tot./fem./mach.	1855	683	1172
Nº total de leituras	970		
Nº total de vezes positivas	360		
Nº de BG Traps positivas	23		
Nº med. Mosquit. (p/ BGTrap +)	81		

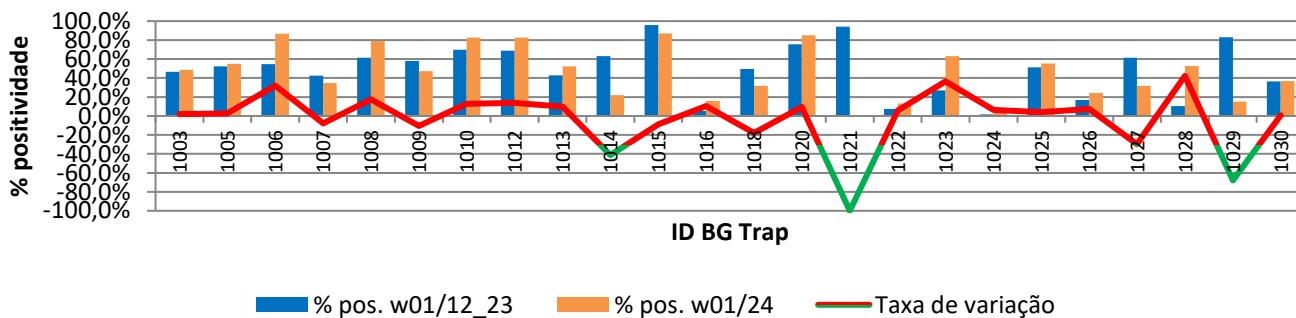
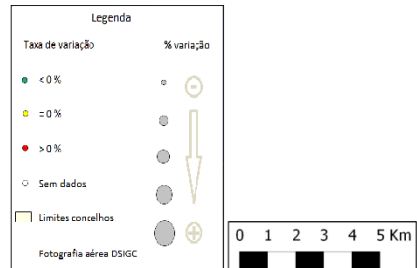


## Resultados comparativos das armadilhas de mosquitos adultos (BG traps)

### Resumo comparativo

w01/2012 a 2022 vs w01/2024

% positividade média 2012_2022	45,1%
% positividade 2023_2024	43,9%
Tx var. média 12_22 vs 23_24	-1,19%



### Grelha de resultados, semanais, acumulativos e comparativos

Id	W01/2024	W10/2023 a W01/2024 (b)	W01/2012_2023 vs W01/2024 (d)		
	Código resultado (a)	Positividade (%) (c)	% pos. w01/12_23	% pos. w01/24	Var. (e)
1003	-1	49%	46,4%	48,5%	2,04%
1005	-1	52%	52,4%	55,0%	2,62%
1006	-1	81%	54,6%	86,7%	32,09%
1007	-1	33%	42,5%	34,8%	-7,72%
1008	-1	84%	61,5%	78,9%	17,34%
1009	-1	45%	57,9%	47,4%	-10,56%
1010	-1	83%	69,8%	82,6%	12,82%
1012	-1	83%	68,7%	82,6%	13,86%
1013	-1	55%	42,7%	52,4%	9,71%
1014	-1	21%	63,0%	21,7%	-41,25%
1015	-1	88%	95,8%	87,0%	-8,88%
1016	-1	15%	5,4%	15,8%	10,44%
1018	-1	30%	49,6%	31,8%	-17,78%
1020	-1	86%	75,7%	85,0%	9,30%
1021	-1	0%	94,1%	0,0%	-100,00%
1022	-1	13%	7,5%	13,2%	5,66%
1023	-1	63%	26,9%	63,2%	36,29%
1024	-1	8%	1,6%	7,9%	6,30%
1025	-1	53%	51,2%	55,3%	4,06%
1026	-1	23%	17,0%	24,2%	7,29%
1027	-1	30%	61,3%	31,6%	-29,71%
1028	-1	50%	10,5%	52,6%	42,15%
1029	-1	14%	82,9%	15,0%	-67,93%
1030	-1	35%	36,4%	36,8%	0,48%

#### Notas:

Resultados semanais - mapa, gráfico e grelha com os resultados das armadilhas de ovos de mosquito na semana indicada e com a seguinte leitura:

a) Códigos de resultados semanais: -1 – Sem Dados; 0 – Negativo; 1 – Positivo Fêmeas (♀); 2 – Positivo Fêmeas (♀) + Machos (♂); 3 – Positivo Machos (♂).

Resultados acumulativos - mapa, gráfico e grelha com os resultados das armadilhas de ovos de mosquito no período indicado e com a seguinte leitura:

b) Ano de ciclo de atividade de mosquito *Aedes aegypti* definido da semana 10 de 2023 à semana 09 de 2024.

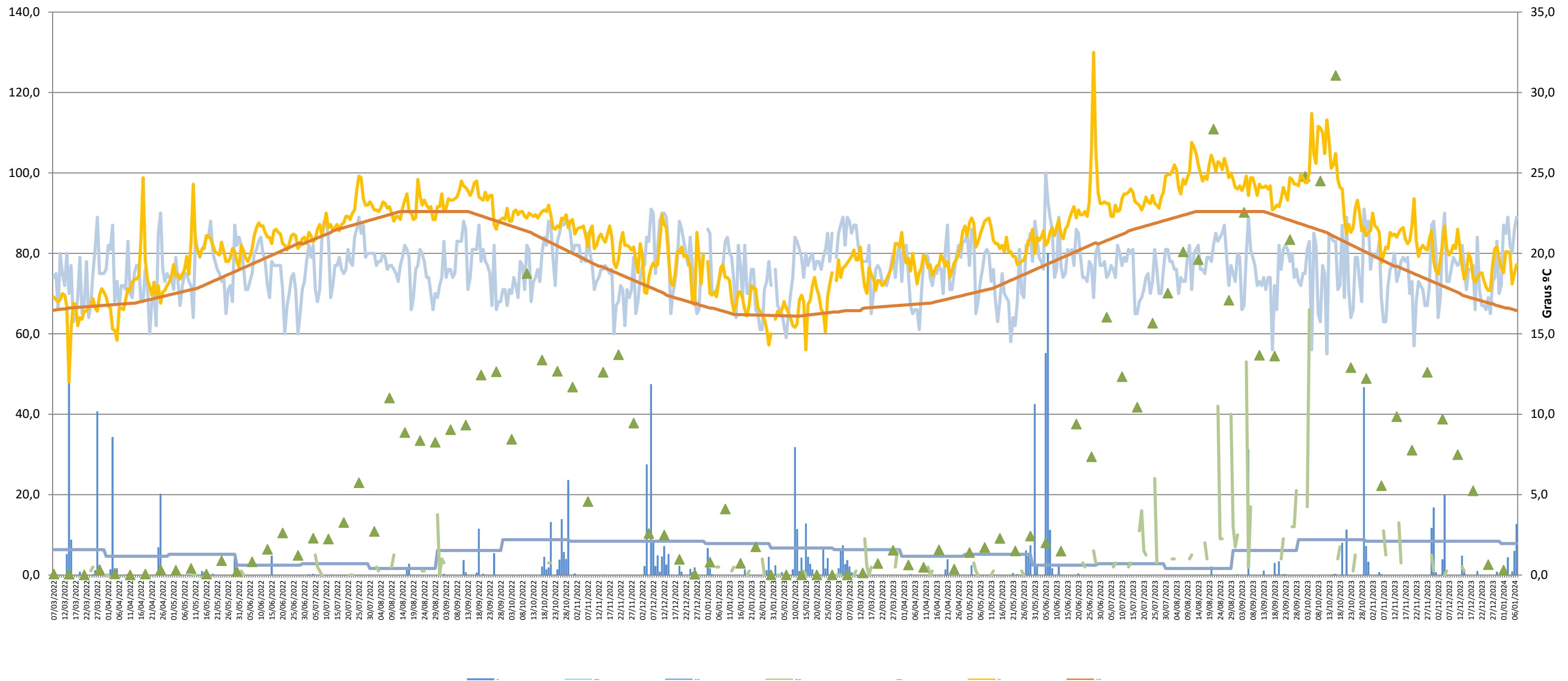
c) Percentagem de vezes em que a BG-Sentinel registou a presença de mosquitos (♀ + ♂) no presente ciclo entomológico.

Resultados comparativos - mapa, gráfico e grelha com os resultados das armadilhas de mosquitos adultos no período indicado e com a seguinte leitura:

d) % de positividade média no período homólogo dos ciclos entomológicos anteriores (desde 2012/2013) e % de positividade no presente ciclo entomológico.

e) Taxa de variação da % de positividade entre estes períodos: ● - sem variação; ● - variação >0%; ● - variação <0%.

Gráfico com o cruzamento dos dados meteorológicos (precipitação total diária\*, temperatura média diária\* e humidade relativa do ar máxima diária\*) e climáticos (normais climatológicas (1971-2000)\*) com os dados entomológicos (nº mosquitos fêmea e nº ovos *Aedes aegypti*) desde a semana 10 de 2023 até à semana 01 de 2024



**Eixo Horizontal (X):**

Estão representados os dias do ano.

**Eixo Vertical à esquerda (Y):**

Ptd - Quantidade de precipitação total diária (mm);

HRAmD - Humidade relativa do ar máxima diária (%);

NC-Pt - Normais Climatológicas 1971-2000 com indicação da média da quantidade de precipitação total (mm);

OviTraps - Média de ovos recolhidos semanalmente nas armadilhas de oviposição distribuídas pelo concelho do Funchal (Projetos Museu Funchal + Aegypti + Santa Luzia);

BG Traps - Número semanal de mosquitos fêmea capturados diariamente na rede de armadilhas de mosquitos do IASAÚDE, IP-RAM.

**Eixo Vertical à direita (Y):**

Tmd - Temperatura média do ar a 1,5m (°C);

NC-Tmd - Normais Climatológicas 1971-2000 com indicação da temperatura média do ar (°C).

\* Estação do Observatório Meteorológico do Funchal (Lazareto – Lat.: 32°38'N; Long.: 16°53'W; Alt.: 58m)