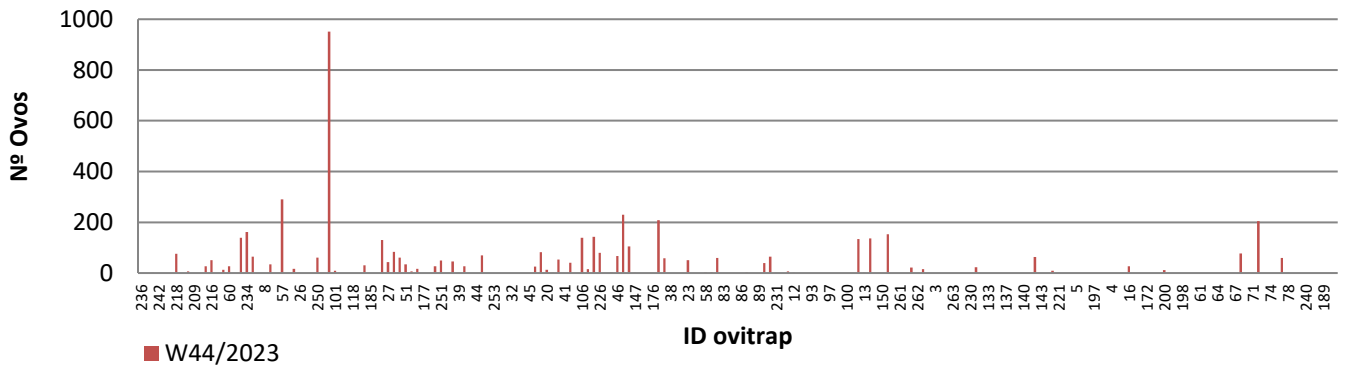
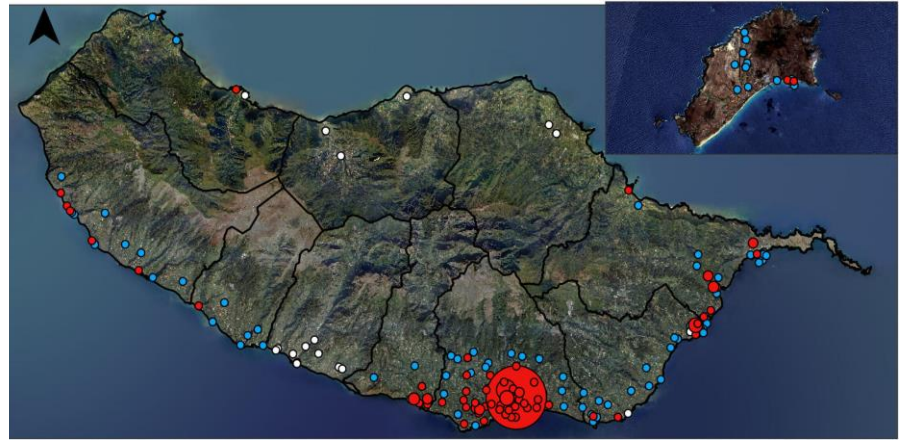
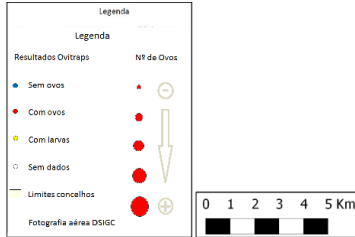


Monitorização do mosquito *Aedes aegypti* na RAM

Resultados semanais das armadilhas de ovos (Ovitrap)

Resumo semanal w44/2023

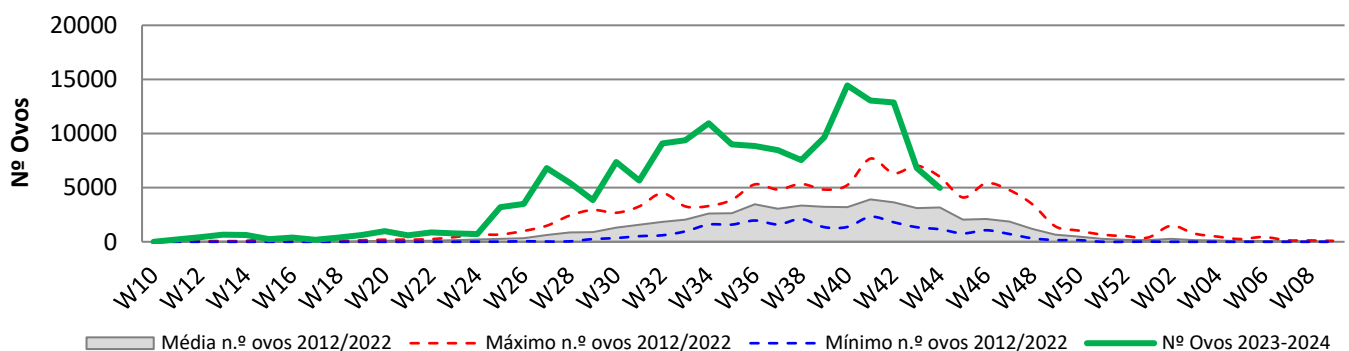
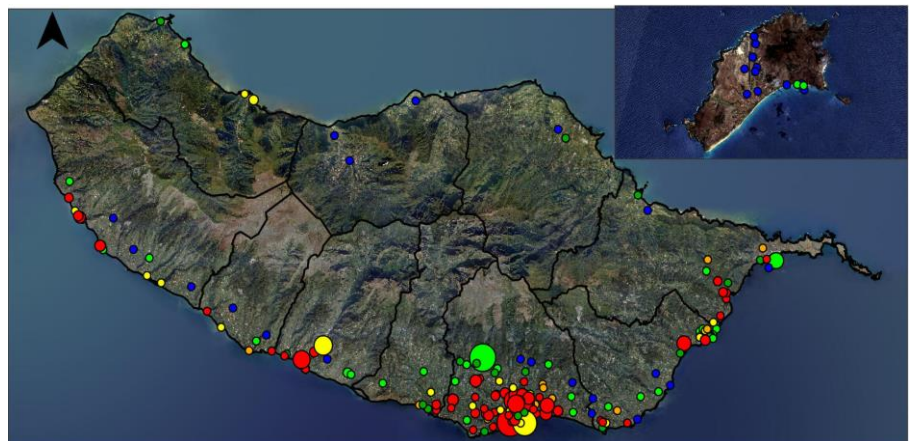
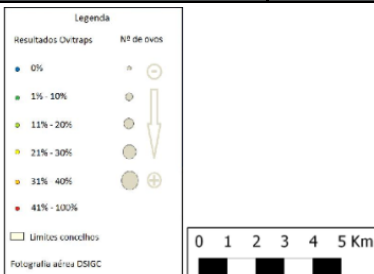
Nº total de ovos	4990
Nº de ovitrap c/ leitura	181
Nº de ovitrap positivas	72
% de ovitrap positivas	40%
Nº médio de ovos (p/ ovitrap +)	69
Total de ovitrap ativos	204



Resultados acumulativos das armadilhas de ovos (Ovitrap)

Resumo acum. w10/2022 a w44/2023

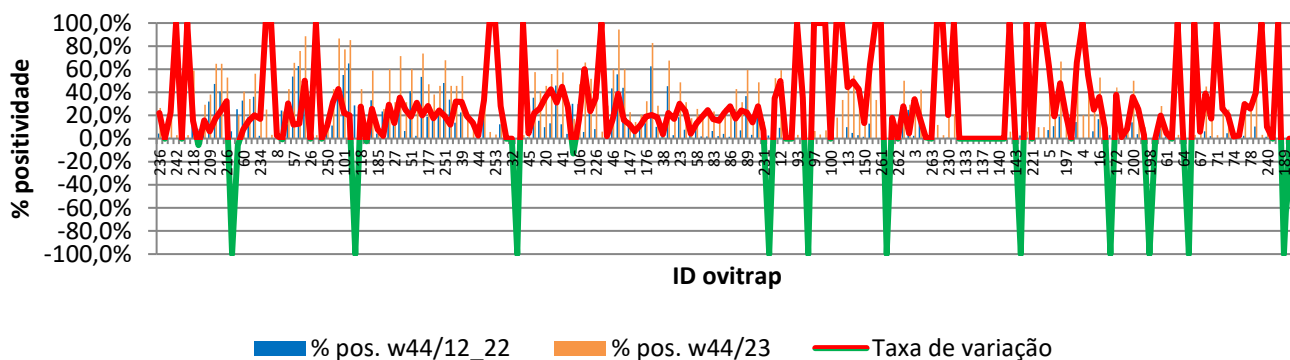
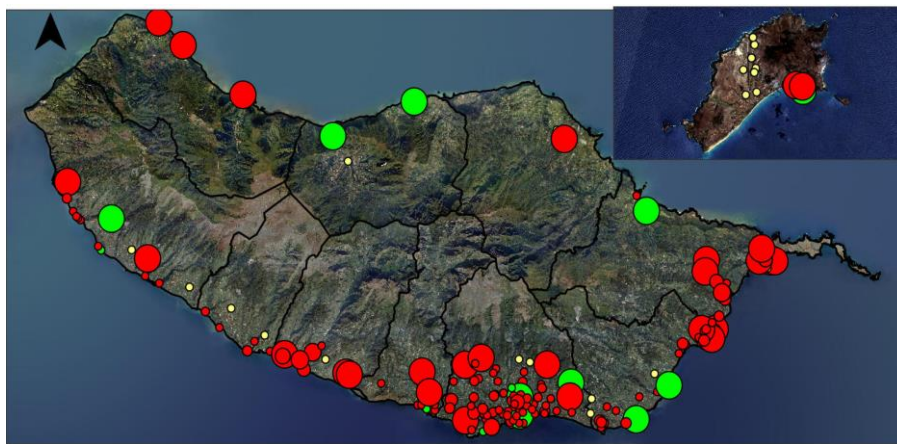
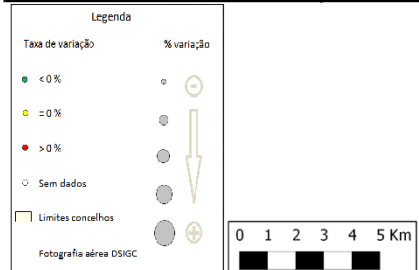
Nº total de ovos	168643
Nº total de leituras	5899
Nº total de vezes positivas	1690
Nº de ovitrap positivas	165
Nº médio de ovos (p/ ovitrap +)	1022



Resultados comparativos das armadilhas de ovos (Ovitrap)

Resumo comparativo
w44/2012 a 2022 vs w44/2023

% positividade média 2012_2022	12,4%
% positividade 2023_2024	28,6%
Tx var. média 12_22 vs 23_24	16,26%



Grelha de resultados, semanais, acumulativos e comparativos

Id	W44/2023	W10/2023 a W44/2023 (b)	W44/2012_2022 vs W44/2023 (d)		
	Código resultado (a)	Positividade (%) (c)	% pos. w44/12_22	% pos. w44/23	Var. (e)
236	0	26%	4,3%	26,5%	22,12%
241	0	0%	0,0%	0,0%	0,00%
1	1	24%	0,8%	23,5%	22,72%
242	0	3%	0,0%	3,0%	100,00%
243	0	0%	0,0%	0,0%	0,00%
244	0	3%	0,0%	2,9%	100,00%
218	1	59%	43,3%	58,8%	15,50%
225	0	3%	8,6%	2,9%	-5,65%
165	1	29%	13,7%	29,4%	15,76%
209	0	38%	32,1%	38,2%	6,15%
210	0	65%	47,4%	64,7%	17,35%
211	1	65%	40,7%	64,7%	24,00%
216	1	53%	20,7%	52,9%	32,20%
245	0	0%	6,3%	0,0%	-100,00%
50	1	20%	25,5%	20,0%	-5,52%
60	1	41%	32,8%	40,6%	7,81%
167	0	34%	18,8%	34,4%	15,61%
196	1	56%	36,2%	56,3%	20,07%
234	1	19%	2,4%	19,4%	16,95%
246	1	25%	0,0%	25,0%	100,00%
247	0	3%	0,0%	3,1%	100,00%
8	0	3%	0,3%	3,1%	2,79%
248	1	24%	24,2%	23,5%	-0,71%
30	0	43%	12,5%	42,9%	30,38%
57	1	66%	53,6%	65,6%	12,00%
193	3	76%	62,7%	75,8%	13,04%
205	1	89%	38,5%	88,6%	50,10%
26	0	0%	0,0%	0,0%	0,00%
34	0	3%	0,0%	2,9%	100,00%

Id	W44/2023	W10/2023 a W44/2023 (b)	W44/2012_2022 vs W44/2023 (d)		
	Código resultado (a)	Positividade (%) (c)	% pos. w44/12_22	% pos. w44/23	Var. (e)
249	0	0%	0,0%	0,0%	0,00%
250	1	20%	9,1%	20,0%	10,91%
25	0	43%	11,3%	42,9%	31,54%
48	1	87%	43,8%	86,7%	42,99%
101	1	77%	55,1%	77,1%	22,04%
105	3	85%	65,1%	85,3%	20,18%
115	3	0%	28,7%	0,0%	-100,00%
118	0	43%	15,4%	42,9%	27,50%
156	0	3%	5,2%	2,9%	-2,33%
158	1	59%	33,1%	58,8%	25,75%
185	0	12%	4,3%	12,1%	7,86%
186	0	26%	23,5%	25,8%	2,30%
195	1	60%	30,7%	60,0%	29,28%
27	1	31%	18,1%	31,4%	13,35%
28	1	71%	36,1%	71,4%	35,28%
29	1	31%	6,6%	31,4%	24,79%
51	1	60%	41,0%	60,0%	19,00%
53	1	33%	2,5%	33,3%	30,84%
54	1	74%	53,5%	73,5%	20,08%
177	0	47%	18,8%	47,1%	28,22%
188	0	38%	20,5%	38,2%	17,74%
203	1	46%	21,5%	45,7%	24,24%
251	1	68%	48,1%	67,9%	19,71%
35	0	46%	33,6%	45,7%	12,08%
36	1	46%	13,7%	45,7%	32,06%
39	1	54%	22,5%	54,3%	31,79%
40	1	20%	0,7%	20,0%	19,26%
43	0	14%	0,4%	14,3%	13,84%
44	0	3%	0,3%	2,9%	2,56%
179	1	63%	29,6%	62,9%	33,22%
252	0	6%	0,0%	5,7%	100,00%
253	0	3%	0,0%	3,4%	100,00%
254	0	41%	12,5%	40,6%	28,13%
31	0	0%	0,0%	0,0%	0,00%
32	0	0%	0,0%	0,0%	0,00%
33	0	0%	0,2%	0,0%	-100,00%
42	0	3%	0,0%	2,9%	100,00%
45	0	6%	1,0%	5,7%	4,67%
255	1	58%	35,5%	57,6%	22,09%
19	1	41%	15,3%	41,2%	25,83%
20	1	46%	10,0%	45,7%	35,74%
21	1	56%	13,3%	55,9%	42,59%
22	1	77%	46,0%	77,1%	31,16%
41	0	57%	12,3%	57,1%	44,81%
55	1	31%	4,0%	31,4%	27,42%
59	0	17%	30,1%	17,1%	-12,95%
106	1	47%	29,9%	46,9%	16,94%
170	1	66%	5,8%	65,7%	59,93%
204	1	52%	27,9%	51,7%	23,79%
226	1	43%	8,3%	43,3%	35,00%
256	0	6%	0,0%	5,9%	100,00%
257	1	29%	26,5%	28,6%	2,10%
46	1	60%	43,4%	60,0%	16,61%
47	1	94%	55,5%	94,3%	38,75%
49	1	60%	44,0%	60,0%	15,96%
147	1	23%	10,6%	22,9%	12,30%
148	0	14%	8,1%	14,3%	6,19%
175	0	21%	8,8%	20,6%	11,82%
176	0	32%	13,2%	32,4%	19,16%
229	1	83%	62,5%	82,9%	20,34%

Id	W44/2023	W10/2023 a W44/2023 (b)	W44/2012_2022 vs W44/2023 (d)		
	Código resultado (a)	Positividade (%) (c)	% pos. w44/12_22	% pos. w44/23	Var. (e)
37	1	29%	10,2%	28,6%	18,39%
38	0	6%	2,1%	5,9%	3,79%
178	0	68%	45,5%	67,6%	22,17%
258	0	20%	3,0%	20,0%	16,97%
23	1	49%	18,3%	48,6%	30,23%
24	0	31%	7,6%	31,4%	23,85%
56	0	18%	13,2%	17,6%	4,46%
58	1	26%	12,6%	25,7%	13,10%
81	1	21%	1,9%	20,6%	18,71%
82	1	26%	2,0%	26,5%	24,52%
83	0	24%	6,7%	23,5%	16,87%
84	0	18%	2,1%	17,6%	15,54%
85	0	26%	4,2%	26,5%	22,28%
86	0	29%	1,5%	29,4%	27,95%
87	1	43%	25,5%	42,9%	17,34%
88	0	31%	7,2%	31,4%	24,26%
89	3	59%	36,7%	59,4%	22,72%
206	1	17%	3,1%	17,1%	14,00%
207	1	49%	20,6%	48,6%	27,94%
231	1	15%	8,0%	14,7%	6,71%
232	3	0%	2,6%	0,0%	-100,00%
259	1	52%	17,6%	52,4%	34,73%
12	1	59%	9,3%	59,1%	49,77%
91	0	0%	0,0%	0,0%	0,00%
92	0	0%	0,0%	0,0%	0,00%
93	0	3%	0,0%	3,3%	100,00%
94	0	45%	9,3%	44,8%	35,39%
95	0	0%	0,2%	0,0%	-100,00%
97	0	7%	0,0%	6,7%	100,00%
98	0	3%	0,0%	3,4%	100,00%
99	0	7%	0,0%	7,1%	100,00%
100	0	0%	0,0%	0,0%	0,00%
228	0	18%	0,0%	18,2%	100,00%
260	1	33%	0,0%	33,3%	100,00%
13	1	55%	10,0%	54,5%	44,55%
120	1	55%	4,9%	54,5%	49,53%
149	0	45%	3,0%	45,5%	42,46%
150	0	15%	1,5%	15,0%	13,32%
153	1	77%	12,9%	77,3%	64,34%
208	0	33%	0,0%	33,3%	100,00%
261	0	5%	0,0%	5,0%	100,00%
183	0	0%	0,3%	0,0%	-100,00%
223	1	18%	0,3%	18,2%	17,91%
262	0	0%	0,0%	0,0%	0,00%
2	1	50%	22,2%	50,0%	27,85%
166	0	29%	24,7%	29,4%	4,68%
3	0	36%	2,4%	36,4%	33,93%
163	0	42%	25,7%	42,4%	16,72%
233	0	3%	1,9%	3,0%	1,13%
263	0	0%	0,0%	0,0%	0,00%
180	0	12%	0,0%	11,8%	100,00%
126	0	3%	0,0%	3,0%	100,00%
230	3	21%	0,8%	21,2%	20,13%
264	1	21%	0,0%	21,2%	100,00%
131	0	0%	0,0%	0,0%	0,00%
133	0	0%	0,0%	0,0%	0,00%
134	0	0%	0,0%	0,0%	0,00%
135	0	0%	0,0%	0,0%	0,00%
137	0	0%	0,0%	0,0%	0,00%
138	0	0%	0,0%	0,0%	0,00%

Id	W44/2023	W10/2023 a W44/2023 (b)	W44/2012_2022 vs W44/2023 (d)		
	Código resultado (a)	Positividade (%) (c)	% pos. w44/12_22	% pos. w44/23	Var. (e)
139	0	0%	0,0%	0,0%	0,00%
140	0	0%	0,0%	0,0%	0,00%
141	0	0%	0,0%	0,0%	0,00%
142	1	6%	0,0%	5,9%	100,00%
143	0	0%	0,0%	0,0%	0,00%
144	0	0%	2,8%	0,0%	-100,00%
220	1	6%	0,0%	5,9%	100,00%
221	0	0%	0,0%	0,0%	0,00%
7	3	10%	0,0%	10,0%	100,00%
123	3	10%	0,0%	10,0%	100,00%
5	3	70%	7,5%	70,0%	62,51%
6	3	30%	10,8%	30,0%	19,88%
128	3	67%	18,9%	66,7%	47,88%
197	3	22%	0,5%	22,2%	21,72%
265	3	0%	0,0%	0,0%	0,00%
266	3	80%	14,3%	80,0%	65,71%
4	3	20%	0,0%	20,0%	100,00%
125	3	56%	0,4%	55,6%	55,12%
15	0	31%	6,3%	31,3%	24,98%
16	1	53%	16,9%	52,9%	36,91%
122	0	9%	0,2%	8,8%	8,67%
171	3	0%	2,9%	0,0%	-100,00%
172	0	44%	6,1%	44,1%	37,99%
191	0	3%	1,7%	2,9%	1,71%
199	0	12%	3,5%	11,8%	8,31%
200	1	50%	14,0%	50,0%	35,97%
239	0	29%	3,8%	29,2%	25,87%
267	0	10%	7,1%	10,0%	2,86%
198	0	0%	0,2%	0,0%	-100,00%
268	0	0%	0,0%	0,0%	0,00%
14	0	28%	8,3%	28,1%	19,79%
61	0	6%	1,8%	6,5%	4,62%
62	0	0%	0,0%	0,0%	0,00%
63	0	3%	0,0%	3,3%	100,00%
64	0	3%	0,2%	3,2%	3,04%
65	0	0%	0,4%	0,0%	-100,00%
66	0	3%	0,0%	3,3%	100,00%
67	0	6%	0,4%	6,5%	6,07%
68	1	45%	6,2%	45,2%	38,93%
69	0	19%	2,0%	19,4%	17,83%
71	0	3%	0,0%	2,9%	100,00%
72	1	26%	0,6%	26,5%	25,84%
73	3	25%	4,5%	25,0%	20,46%
74	0	3%	1,2%	2,9%	1,77%
76	0	3%	0,5%	3,2%	2,73%
77	1	32%	2,5%	32,4%	29,85%
78	1	26%	0,6%	26,5%	25,84%
121	0	50%	10,5%	50,0%	39,53%
238	0	3%	0,0%	3,1%	100,00%
240	0	12%	1,6%	11,8%	10,16%
182	3	0%	0,0%	0,0%	0,00%
235	3	11%	0,0%	11,1%	100,00%
189	3	0%	0,4%	0,0%	-100,00%
181	3	0%	0,0%	0,0%	0,00%
237	3	0%	1,7%	0,0%	-100,00%

Notas:

Resultados semanais - mapa, gráfico e grelha com os resultados das armadilhas de ovos de mosquito na semana indicada e com a seguinte leitura:

a) Códigos de resultados semanais: 0 – Ausência de ovos; 1 – Presença de ovos; 2 – Ausência de ovos mas com larvas; 3 – Sem dados.

Resultados acumulativos - mapa, gráfico e grelha com os resultados das armadilhas de ovos de mosquito no período indicado e com a seguinte leitura:

b) Ano de ciclo de atividade de mosquito *Aedes aegypti* definido da semana 10 de 2023 à semana 09 de 2024.

c) Percentagem de vezes em que a ovitrap registou a presença de ovos no presente ciclo entomológico.

Resultados comparativos - mapa, gráfico e grelha com os resultados das armadilhas de ovos de mosquito no período indicado e com a seguinte leitura:

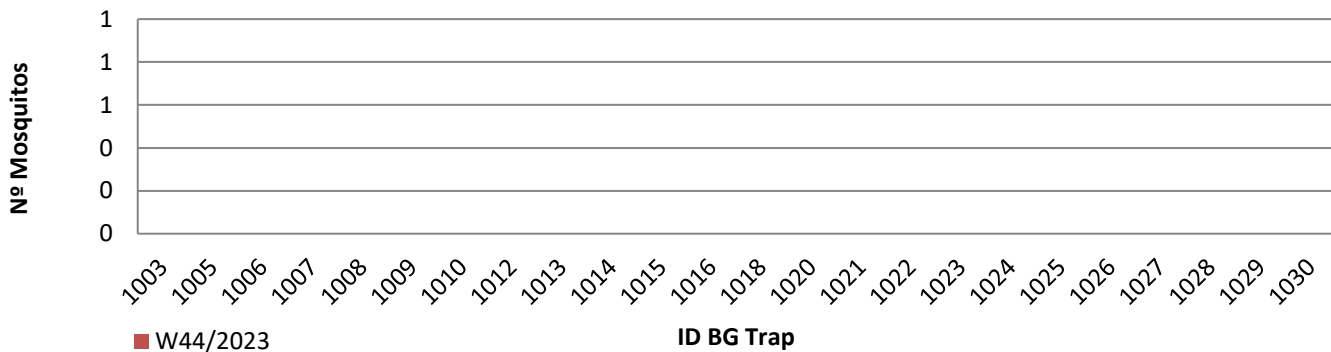
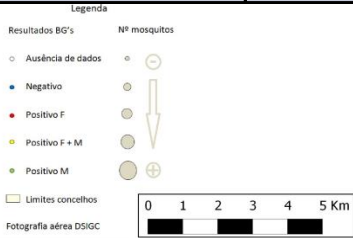
d) % de positividade média no período homólogo dos ciclos entomológicos anteriores (desde 2012/2013) e % de positividade no presente ciclo entomológico.

e) Taxa de variação da % de positividade entre estes dois períodos: ● - sem variação; ● - variação >0%; ● - variação <0%.

Resultados semanais das armadilhas de mosquitos adultos (BG traps)

Resumo semanal w44/2023

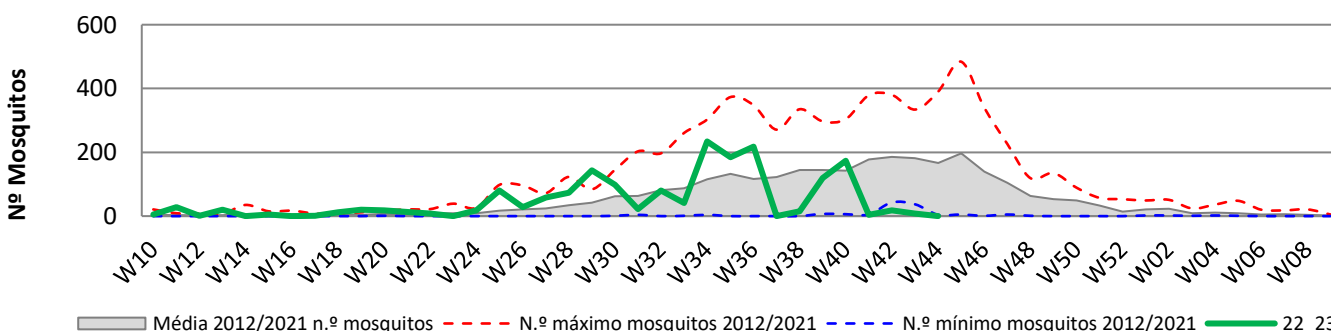
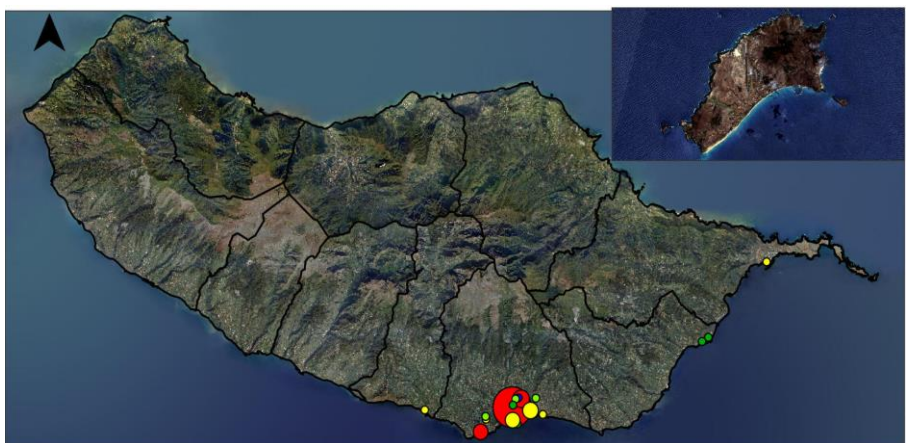
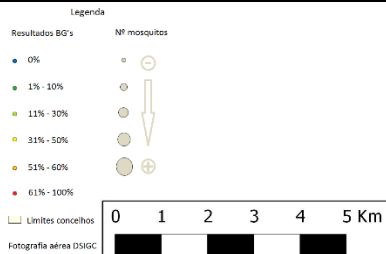
Nº mosquitos: tot./fem./mach.	0	0	0
Nº de BG Traps c/ leitura	0		
Nº de BG Traps positivas	0		
% de BG Traps positivas	0%		
Nº med. Mosquit. (p/ BGTrap +)	0		
Total de BG Traps ativas	24		



Resultados acumulativos das armadilhas de mosquitos adultos (BG traps)

Resumo acum. w10/2022 a w44/2023

Nº mosquitos: tot./fem./mach.	1775	633	1142
Nº total de leituras	853		
Nº total de vezes positivas	325		
Nº de BG Traps positivas	23		
Nº med. Mosquit. (p/ BGTrap +)	77		

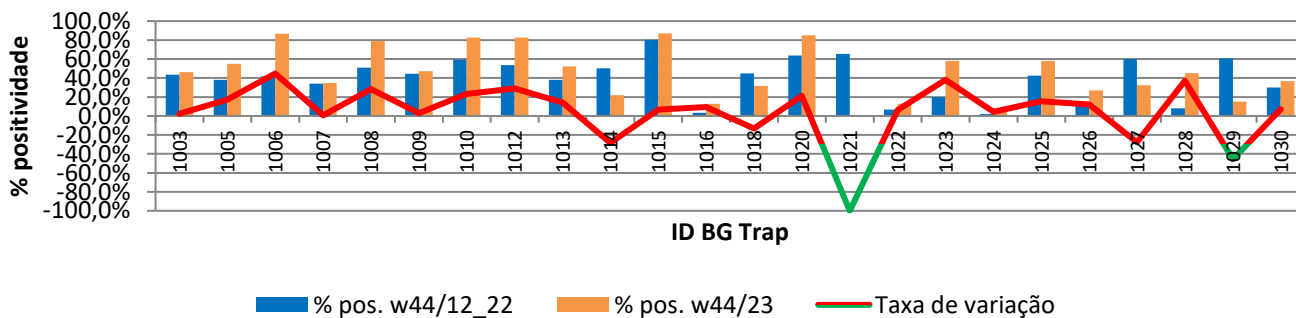
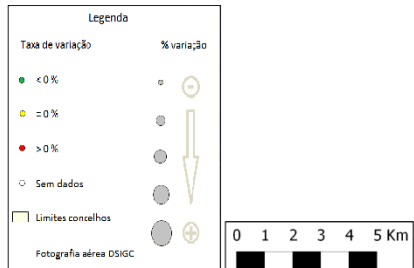


Resultados comparativos das armadilhas de mosquitos adultos (BG traps)

Resumo comparativo

w44/2012 a 2022 vs w44/2023

% positividade média 2012_2022	37,2%
% positividade 2023_2024	44,2%
Tx var. média 12_22 vs 23_24	6,96%



Grelha de resultados, semanais, acumulativos e comparativos

Id	W44/2023	W10/2023 a W44/2023 (b)	W44/2012_2022 vs W44/2023 (d)		
	Código resultado (a)	Positividade (%) (c)	% pos. w44/12_22	% pos. w44/23	Var. (e)
1003	-1	46%	43,7%	46,2%	2,49%
1005	-1	52%	38,0%	55,0%	17,91%
1006	-1	81%	41,9%	86,7%	44,73%
1007	-1	33%	34,0%	34,8%	0,77%
1008	-1	84%	50,8%	78,9%	28,16%
1009	-1	45%	44,5%	47,4%	2,89%
1010	-1	83%	59,2%	82,6%	23,39%
1012	-1	83%	53,6%	82,6%	29,95%
1013	-1	55%	38,2%	52,4%	14,18%
1014	-1	21%	50,2%	21,7%	-28,42%
1015	-1	88%	80,3%	87,0%	6,64%
1016	-1	12%	3,4%	12,9%	9,48%
1018	-1	30%	45,0%	31,8%	-13,14%
1020	-1	86%	63,6%	85,0%	21,37%
1021	-1	0%	65,6%	0,0%	-100,00%
1022	-1	12%	6,6%	12,9%	6,27%
1023	-1	58%	19,9%	58,1%	38,12%
1024	-1	6%	2,0%	6,5%	4,48%
1025	-1	55%	42,5%	58,1%	15,53%
1026	-1	25%	15,0%	26,9%	11,95%
1027	-1	30%	60,0%	32,3%	-27,73%
1028	-1	42%	8,1%	45,2%	37,99%
1029	-1	14%	60,6%	15,0%	-45,59%
1030	-1	35%	29,9%	36,8%	6,90%

Notas:

Resultados semanais - mapa, gráfico e grelha com os resultados das armadilhas de ovos de mosquito na semana indicada e com a seguinte leitura:

a) Códigos de resultados semanais: -1 – Sem Dados; 0 – Negativo; 1 – Positivo Fêmeas (♀); 2 – Positivo Fêmeas (♀) + Machos (♂); 3 – Positivo Machos (♂).

Resultados acumulativos - mapa, gráfico e grelha com os resultados das armadilhas de ovos de mosquito no período indicado e com a seguinte leitura:

b) Ano de ciclo de atividade de mosquito *Aedes aegypti* definido da semana 10 de 2023 à semana 09 de 2024.

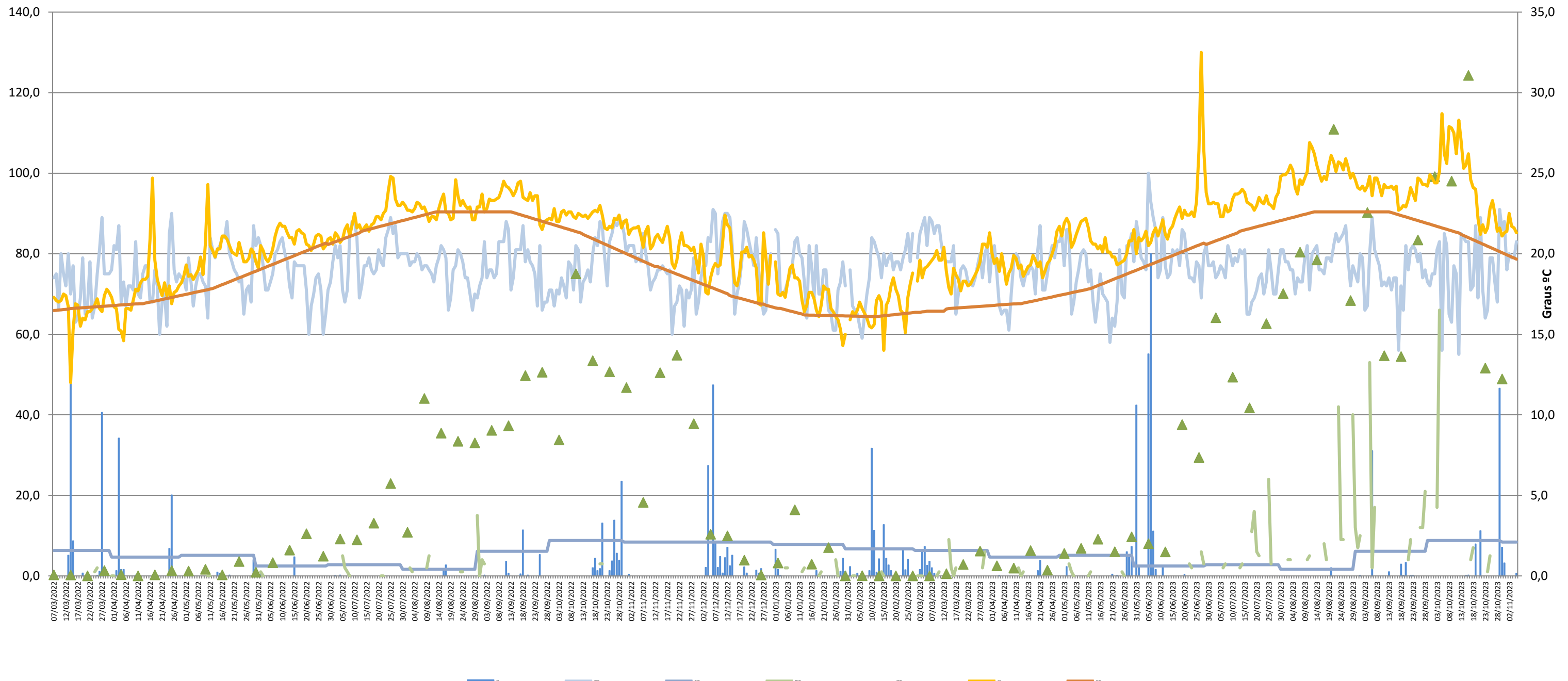
c) Percentagem de vezes em que a BG-Sentinel registou a presença de mosquitos (♀ + ♂) no presente ciclo entomológico.

Resultados comparativos - mapa, gráfico e grelha com os resultados das armadilhas de mosquitos adultos no período indicado e com a seguinte leitura:

d) % de positividade média no período homólogo dos ciclos entomológicos anteriores (desde 2012/2013) e % de positividade no presente ciclo entomológico.

e) Taxa de variação da % de positividade entre estes períodos: ● - sem variação; ● - variação >0%; ● - variação <0%.

Gráfico com o cruzamento dos dados meteorológicos (precipitação total diária*, temperatura média diária* e humidade relativa do ar máxima diária*) e climáticos (normais climatológicas (1971-2000)*) com os dados entomológicos (nº mosquitos fêmea e nº ovos *Aedes aegypti*) desde a semana 10 de 2023 até à semana 44 de 2023



Eixo Horizontal (X):

Estão representados os dias do ano.

Eixo Vertical à esquerda (Y):

Ptd - Quantidade de precipitação total diária (mm);

HRAmD - Humidade relativa do ar máxima diária (%);

NC-Pt - Normais Climatológicas 1971-2000 com indicação da média da quantidade de precipitação total (mm);

OviTraps - Média de ovos recolhidos semanalmente nas armadilhas de oviposição distribuídas pelo concelho do Funchal (Projetos Museu Funchal + Aegypti + Santa Luzia);

BG Traps - Número semanal de mosquitos fêmea capturados diariamente na rede de armadilhas de mosquitos do IASAÚDE, IP-RAM.

Eixo Vertical à direita (Y):

Tmd - Temperatura média do ar a 1,5m (°C);

NC-Tmd - Normais Climatológicas 1971-2000 com indicação da temperatura média do ar (°C).

* Estação do Observatório Meteorológico do Funchal (Lazareto – Lat.: 32°38'N; Long.: 16°53'W; Alt.: 58m)