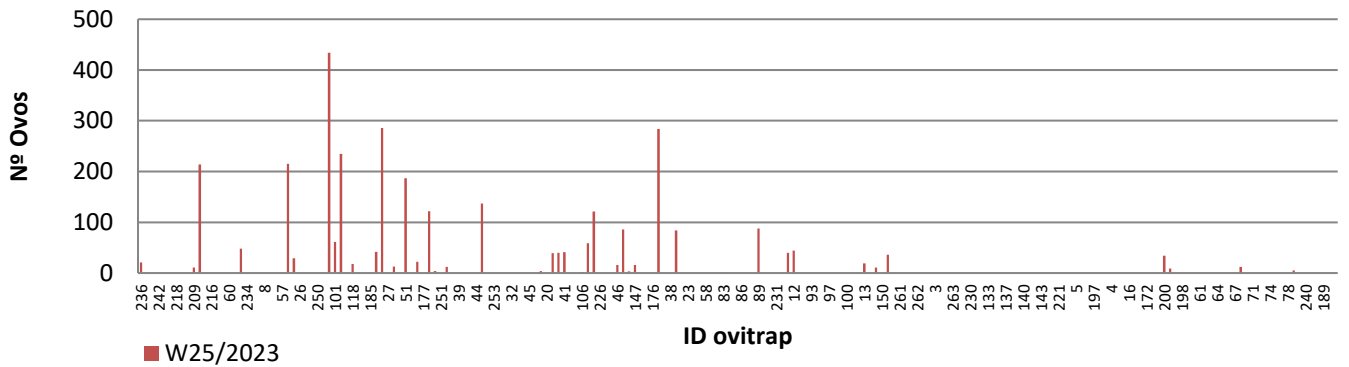
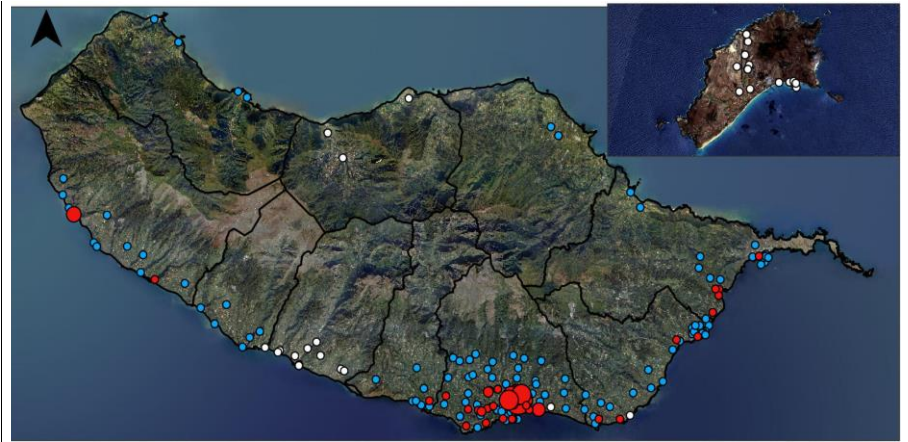
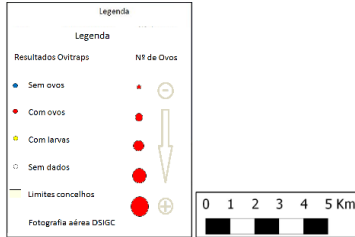


## Monitorização do mosquito *Aedes aegypti* na RAM

### Resultados semanais das armadilhas de ovos (Ovitrap)

#### Resumo semanal w25/2023

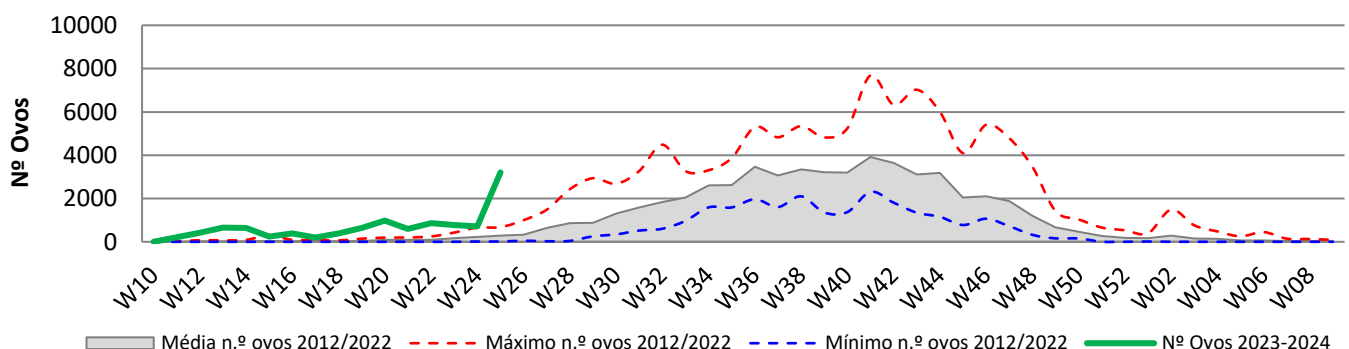
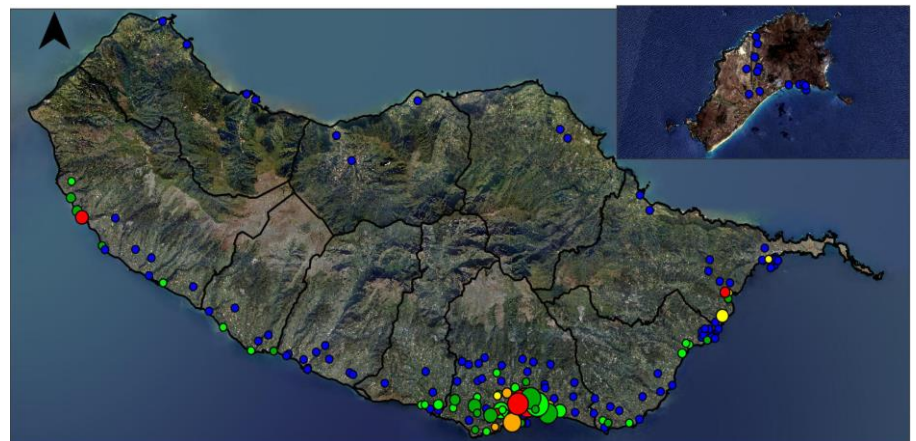
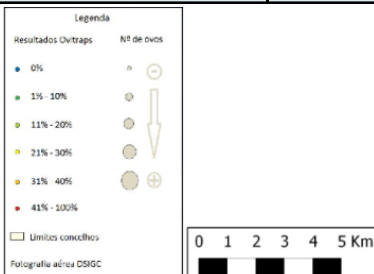
Nº total de ovos	3206
Nº de ovitraps c/ leitura	171
Nº de ovitraps positivas	44
% de ovitraps positivas	26%
Nº médio de ovos (p/ ovitrap +)	73
Total de ovitraps ativas	204



### Resultados acumulativos das armadilhas de ovos (Ovitrap)

#### Resumo acum. w10/2022 a w25/2023

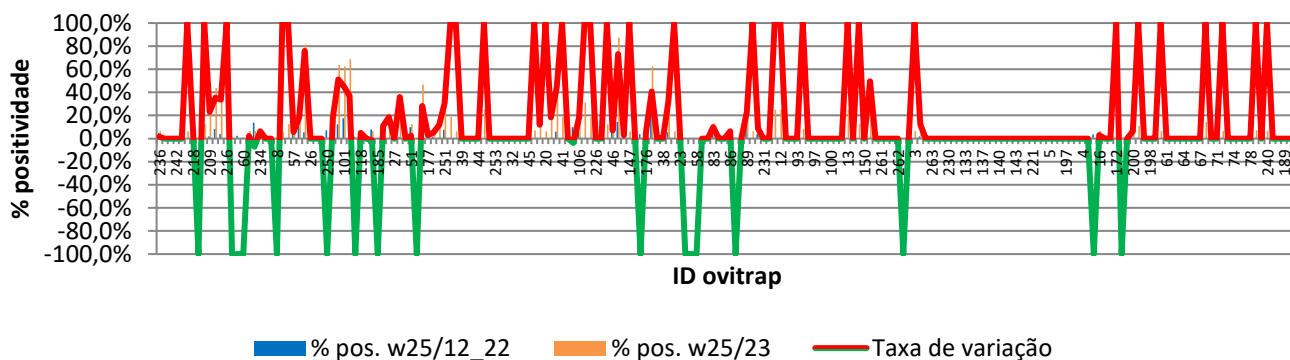
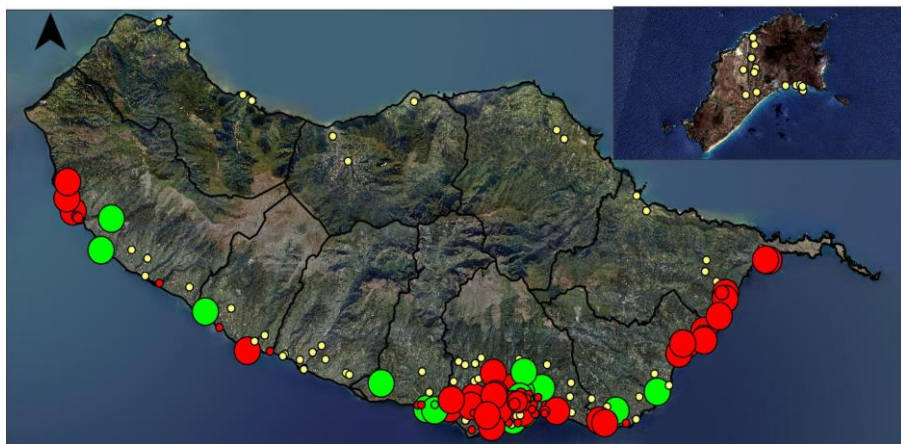
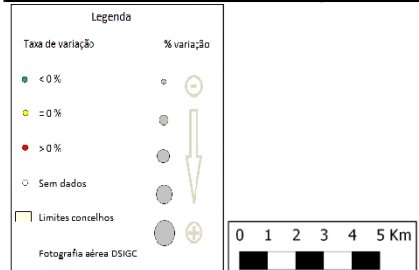
Nº total de ovos	10860
Nº total de leituras	2621
Nº total de vezes positivas	236
Nº de ovitraps positivas	78
Nº médio de ovos (p/ ovitrap +)	139



## Resultados comparativos das armadilhas de ovos (Ovitrap)

Resumo comparativo  
w25/2012 a 2022 vs w25/2023

% positividade média 2012_2022	2,0%
% positividade 2023_2024	9,0%
Tx var. média 12_22 vs 23_24	7,01%



## Grelha de resultados, semanais, acumulativos e comparativos

Id	W25/2023	W10/2023 a W25/2023 (b)	W25/2012_2022 vs W25/2023 (d)		
	Código resultado (a)	Positividade (%) (c)	% pos. w25/12_22	% pos. w25/23	Var. (e)
236	1	6%	4,8%	6,3%	1,48%
241	0	0%	0,0%	0,0%	0,00%
1	0	0%	0,0%	0,0%	0,00%
242	0	0%	0,0%	0,0%	0,00%
243	0	0%	0,0%	0,0%	0,00%
244	0	6%	0,0%	6,3%	100,00%
218	0	13%	5,3%	12,5%	7,15%
225	0	0%	0,5%	0,0%	-100,00%
165	0	13%	0,0%	12,5%	100,00%
209	1	25%	1,8%	25,0%	23,25%
210	1	44%	8,3%	43,8%	35,46%
211	0	38%	3,9%	37,5%	33,61%
216	0	13%	0,0%	12,5%	100,00%
245	0	0%	7,1%	0,0%	-100,00%
50	0	0%	2,3%	0,0%	-100,00%
60	0	0%	0,7%	0,0%	-100,00%
167	0	7%	4,6%	6,7%	2,04%
196	1	7%	13,8%	6,7%	-7,15%
234	0	7%	0,9%	7,1%	6,25%
246	0	0%	0,0%	0,0%	0,00%
247	0	0%	0,0%	0,0%	0,00%
8	0	0%	0,4%	0,0%	-100,00%
248	0	6%	0,0%	6,3%	100,00%
30	0	13%	0,0%	12,5%	100,00%
57	1	31%	25,1%	30,8%	5,68%
193	1	47%	27,8%	46,7%	18,88%
205	1	81%	5,4%	81,3%	75,85%
26	0	0%	0,0%	0,0%	0,00%
34	0	0%	0,0%	0,0%	0,00%

Id	W25/2023	W10/2023 a W25/2023 (b)	W25/2012_2022 vs W25/2023 (d)		
	Código resultado (a)	Positividade (%) (c)	% pos. w25/12_22	% pos. w25/23	Var. (e)
249	0	0%	0,0%	0,0%	0,00%
250	0	0%	7,1%	0,0%	-100,00%
25	0	19%	0,3%	18,8%	18,42%
48	1	64%	12,4%	63,6%	51,26%
101	1	63%	17,6%	62,5%	44,87%
105	1	69%	31,8%	68,8%	36,95%
115	3	0%	1,5%	0,0%	-100,00%
118	1	6%	1,4%	6,3%	4,82%
156	0	0%	0,0%	0,0%	0,00%
158	3	7%	8,1%	6,7%	-1,40%
185	0	0%	0,4%	0,0%	-100,00%
186	1	13%	1,5%	12,5%	11,01%
195	1	19%	0,4%	18,8%	18,34%
27	0	0%	0,0%	0,0%	0,00%
28	1	38%	1,6%	37,5%	35,86%
29	0	0%	0,0%	0,0%	0,00%
51	1	13%	10,0%	12,5%	2,50%
53	0	0%	0,4%	0,0%	-100,00%
54	1	47%	18,4%	46,7%	28,26%
177	0	6%	3,4%	6,3%	2,87%
188	1	7%	1,5%	6,7%	5,17%
203	1	13%	0,8%	12,5%	11,74%
251	0	38%	7,7%	38,5%	30,77%
35	1	19%	0,0%	18,8%	100,00%
36	0	6%	0,0%	6,3%	100,00%
39	0	0%	0,0%	0,0%	0,00%
40	0	0%	0,0%	0,0%	0,00%
43	0	0%	0,0%	0,0%	0,00%
44	0	0%	0,0%	0,0%	0,00%
179	1	25%	0,0%	25,0%	100,00%
252	0	0%	0,0%	0,0%	0,00%
253	0	0%	0,0%	0,0%	0,00%
254	0	0%	0,0%	0,0%	0,00%
31	0	0%	0,0%	0,0%	0,00%
32	0	0%	0,0%	0,0%	0,00%
33	0	0%	0,0%	0,0%	0,00%
42	0	0%	0,0%	0,0%	0,00%
45	0	0%	0,0%	0,0%	0,00%
255	3	7%	0,0%	7,1%	100,00%
19	1	13%	0,3%	12,5%	12,16%
20	0	6%	0,0%	6,3%	100,00%
21	1	19%	0,3%	18,8%	18,42%
22	1	50%	6,1%	50,0%	43,90%
41	1	19%	0,0%	18,8%	100,00%
55	0	0%	0,0%	0,0%	0,00%
59	0	6%	10,0%	6,3%	-3,75%
106	1	25%	6,9%	25,0%	18,06%
170	1	31%	0,0%	31,3%	100,00%
204	1	19%	0,0%	18,8%	100,00%
226	0	0%	0,0%	0,0%	0,00%
256	0	0%	0,0%	0,0%	0,00%
257	0	13%	0,0%	12,5%	100,00%
46	1	19%	11,7%	18,8%	7,01%
47	1	88%	14,3%	87,5%	73,17%
49	1	13%	9,5%	12,5%	3,01%
147	1	6%	0,0%	6,3%	100,00%
148	0	6%	0,3%	6,3%	5,91%
175	0	0%	3,7%	0,0%	-100,00%
176	0	6%	0,7%	6,3%	5,52%
229	1	63%	22,0%	62,5%	40,50%

Id	W25/2023	W10/2023 a W25/2023 (b)	W25/2012_2022 vs W25/2023 (d)		
	Código resultado (a)	Positividade (%) (c)	% pos. w25/12_22	% pos. w25/23	Var. (e)
37	0	0%	0,0%	0,0%	0,00%
38	0	0%	0,0%	0,0%	0,00%
178	1	38%	5,5%	37,5%	32,62%
258	0	6%	0,0%	6,3%	100,00%
23	0	13%	0,3%	12,5%	12,17%
24	0	0%	0,7%	0,0%	-100,00%
56	0	0%	0,3%	0,0%	-100,00%
58	0	0%	0,3%	0,0%	-100,00%
81	0	0%	0,0%	0,0%	0,00%
82	0	0%	0,0%	0,0%	0,00%
83	1	13%	3,5%	13,3%	9,81%
84	0	0%	0,0%	0,0%	0,00%
85	0	0%	0,0%	0,0%	0,00%
86	0	7%	0,4%	6,7%	6,31%
87	0	0%	0,7%	0,0%	-100,00%
88	0	0%	0,0%	0,0%	0,00%
89	1	33%	10,5%	33,3%	22,86%
206	0	6%	0,0%	6,3%	100,00%
207	0	13%	3,8%	12,5%	8,65%
231	0	0%	0,0%	0,0%	0,00%
232	3	0%	0,0%	0,0%	0,00%
259	1	25%	0,0%	25,0%	100,00%
12	1	25%	0,0%	25,0%	100,00%
91	0	0%	0,0%	0,0%	0,00%
92	0	0%	0,0%	0,0%	0,00%
93	0	0%	0,0%	0,0%	0,00%
94	0	8%	0,0%	8,3%	100,00%
95	0	0%	0,0%	0,0%	0,00%
97	0	0%	0,0%	0,0%	0,00%
98	0	0%	0,0%	0,0%	0,00%
99	0	0%	0,0%	0,0%	0,00%
100	0	0%	0,0%	0,0%	0,00%
228	0	0%	0,0%	0,0%	0,00%
260	0	0%	0,0%	0,0%	0,00%
13	1	25%	0,0%	25,0%	100,00%
120	0	0%	0,0%	0,0%	0,00%
149	1	13%	0,0%	12,5%	100,00%
150	0	0%	0,0%	0,0%	0,00%
153	1	50%	0,5%	50,0%	49,84%
208	0	0%	0,0%	0,0%	0,00%
261	0	0%	0,0%	0,0%	0,00%
183	0	0%	0,0%	0,0%	0,00%
223	0	0%	0,0%	0,0%	0,00%
262	0	0%	0,0%	0,0%	0,00%
2	0	0%	0,4%	0,0%	-100,00%
166	0	7%	0,4%	6,7%	6,26%
3	0	7%	0,0%	6,7%	100,00%
163	3	14%	1,9%	14,3%	12,88%
233	0	0%	0,0%	0,0%	0,00%
263	0	0%	0,0%	0,0%	0,00%
180	0	0%	0,0%	0,0%	0,00%
126	0	0%	0,0%	0,0%	0,00%
230	0	0%	0,0%	0,0%	0,00%
264	0	0%	0,0%	0,0%	0,00%
131	3	0%	0,0%	0,0%	0,00%
133	3	0%	0,0%	0,0%	0,00%
134	3	0%	0,0%	0,0%	0,00%
135	3	0%	0,0%	0,0%	0,00%
137	3	0%	0,0%	0,0%	0,00%
138	3	0%	0,0%	0,0%	0,00%

Id	W25/2023	W10/2023 a W25/2023 (b)	W25/2012_2022 vs W25/2023 (d)		
	Código resultado (a)	Positividade (%) (c)	% pos. w25/12_22	% pos. w25/23	Var. (e)
139	3	0%	0,0%	0,0%	0,00%
140	3	0%	0,0%	0,0%	0,00%
141	3	0%	0,0%	0,0%	0,00%
142	3	0%	0,0%	0,0%	0,00%
143	3	0%	0,0%	0,0%	0,00%
144	3	0%	0,0%	0,0%	0,00%
220	3	0%	0,0%	0,0%	0,00%
221	3	0%	0,0%	0,0%	0,00%
7	3	0%	0,0%	0,0%	0,00%
123	3	0%	0,0%	0,0%	0,00%
5	3	0%	0,0%	0,0%	0,00%
6	3	0%	0,0%	0,0%	0,00%
128	3	0%	0,0%	0,0%	0,00%
197	3	0%	0,0%	0,0%	0,00%
265	3	0%	0,0%	0,0%	0,00%
266	3	0%	0,0%	0,0%	0,00%
4	3	0%	0,0%	0,0%	0,00%
125	3	0%	0,0%	0,0%	0,00%
15	0	0%	3,5%	0,0%	-100,00%
16	0	7%	3,6%	6,7%	3,02%
122	0	0%	0,0%	0,0%	0,00%
171	3	0%	0,0%	0,0%	0,00%
172	0	7%	0,0%	6,7%	100,00%
191	0	0%	0,4%	0,0%	-100,00%
199	0	0%	0,0%	0,0%	0,00%
200	1	7%	0,4%	6,7%	6,24%
239	1	11%	0,0%	11,1%	100,00%
267	0	0%	0,0%	0,0%	0,00%
198	0	0%	0,0%	0,0%	0,00%
268	0	0%	0,0%	0,0%	0,00%
14	0	7%	0,0%	6,7%	100,00%
61	0	0%	0,0%	0,0%	0,00%
62	0	0%	0,0%	0,0%	0,00%
63	0	0%	0,0%	0,0%	0,00%
64	0	0%	0,0%	0,0%	0,00%
65	0	0%	0,0%	0,0%	0,00%
66	0	0%	0,0%	0,0%	0,00%
67	0	0%	0,0%	0,0%	0,00%
68	1	14%	0,0%	14,3%	100,00%
69	0	0%	0,0%	0,0%	0,00%
71	0	0%	0,0%	0,0%	0,00%
72	0	7%	0,0%	6,7%	100,00%
73	0	0%	0,0%	0,0%	0,00%
74	0	0%	0,0%	0,0%	0,00%
76	0	0%	0,0%	0,0%	0,00%
77	0	0%	0,0%	0,0%	0,00%
78	0	0%	0,0%	0,0%	0,00%
121	1	7%	0,0%	7,1%	100,00%
238	0	0%	0,0%	0,0%	0,00%
240	0	7%	0,0%	6,7%	100,00%
182	0	0%	0,0%	0,0%	0,00%
235	0	0%	0,0%	0,0%	0,00%
189	3	0%	0,0%	0,0%	0,00%
181	3	0%	0,0%	0,0%	0,00%
237	3	0%	0,0%	0,0%	0,00%

**Notas:**

Resultados semanais - mapa, gráfico e grelha com os resultados das armadilhas de ovos de mosquito na semana indicada e com a seguinte leitura:

a) Códigos de resultados semanais: 0 – Ausência de ovos; 1 – Presença de ovos; 2 – Ausência de ovos mas com larvas; 3 – Sem dados.

Resultados acumulativos - mapa, gráfico e grelha com os resultados das armadilhas de ovos de mosquito no período indicado e com a seguinte leitura:

b) Ano de ciclo de atividade de mosquito *Aedes aegypti* definido da semana 10 de 2023 à semana 09 de 2024.

c) Percentagem de vezes em que a ovitrapp registou a presença de ovos no presente ciclo entomológico.

Resultados comparativos - mapa, gráfico e grelha com os resultados das armadilhas de ovos de mosquito no período indicado e com a seguinte leitura:

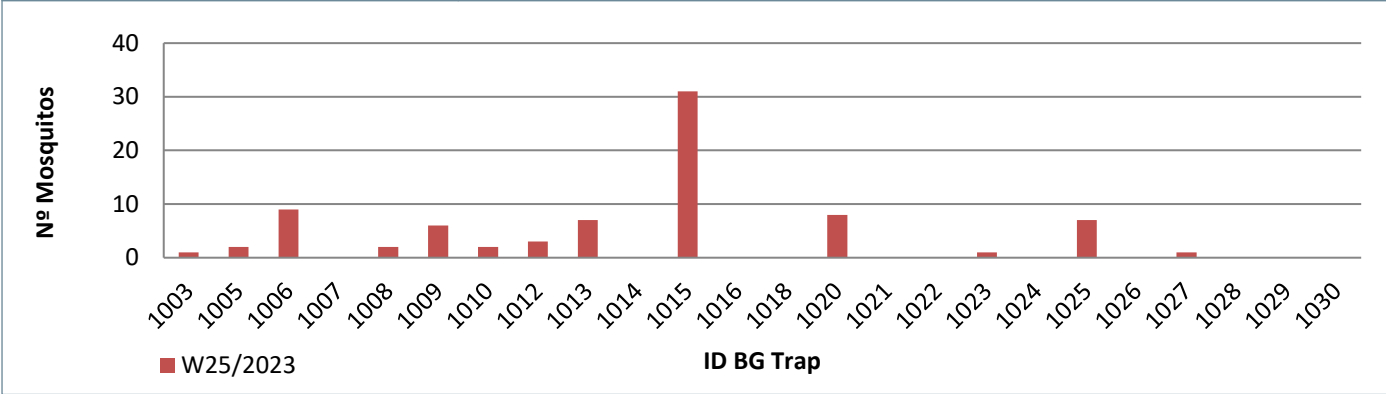
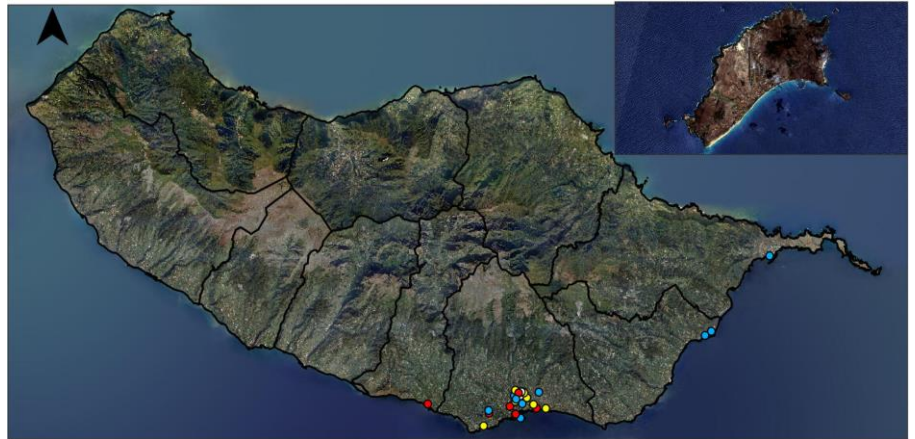
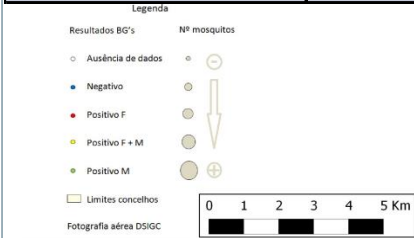
d) % de positividade média no período homólogo dos ciclos entomológicos anteriores (desde 2012/2013) e % de positividade no presente ciclo entomológico.

e) Taxa de variação da % de positividade entre estes dois períodos: ● - sem variação; ● - variação >0%; ● - variação <0%.

**Resultados semanais das armadilhas de mosquitos adultos (BG traps)**

**Resumo semanal w25/2023**

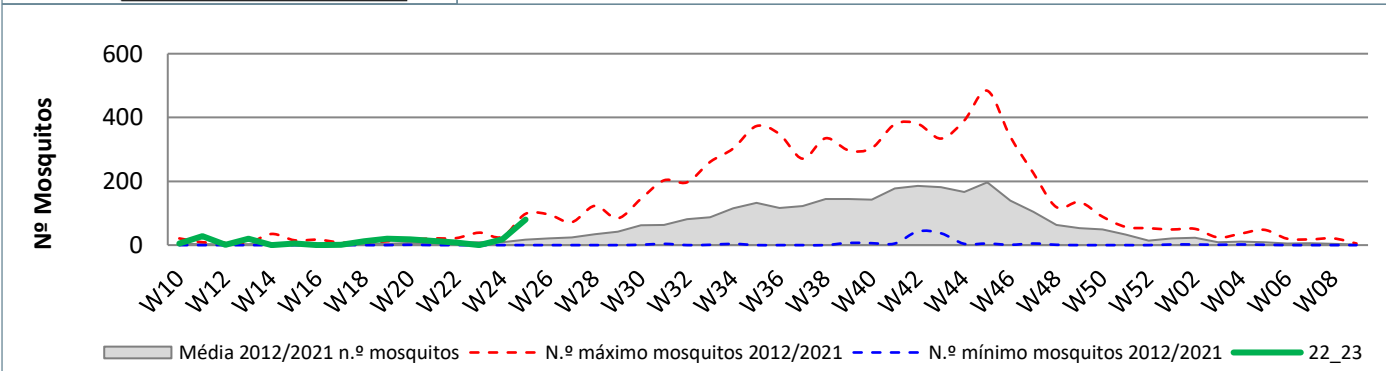
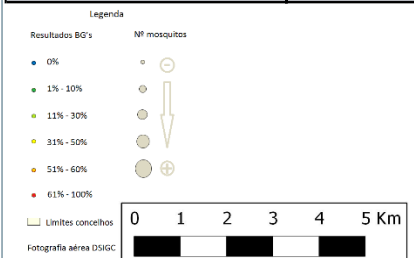
Nº mosquitos: tot./fem./mach.	80	31	49
Nº de BG Traps c/ leitura	22		
Nº de BG Traps positivas	13		
% de BG Traps positivas	59%		
Nº med. Mosquit. (p/ BGTrap +)	6		
Total de BG Traps ativas	24		



**Resultados acumulativos das armadilhas de mosquitos adultos (BG traps)**

**Resumo acum. w10/2022 a w25/2023**

Nº mosquitos: tot./fem./mach.	229	85	144
Nº total de leituras	373		
Nº total de vezes positivas	85		
Nº de BG Traps positivas	19		
Nº med. Mosquit. (p/ BGTrap +)	12		

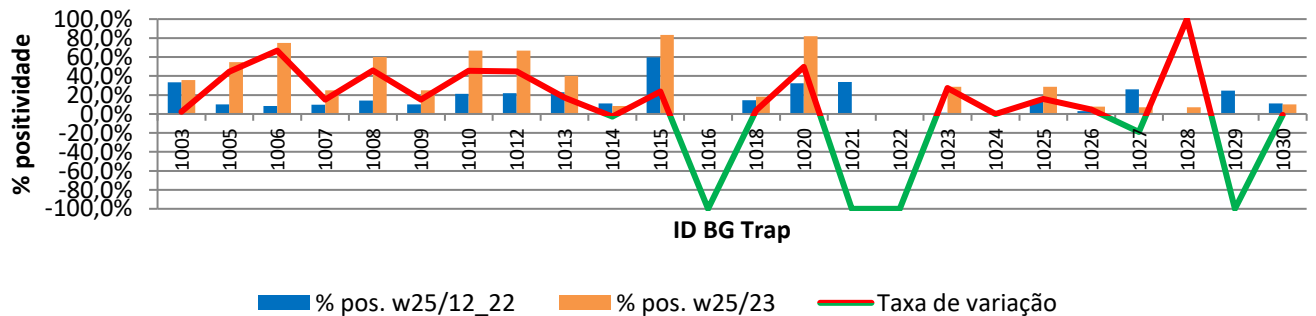
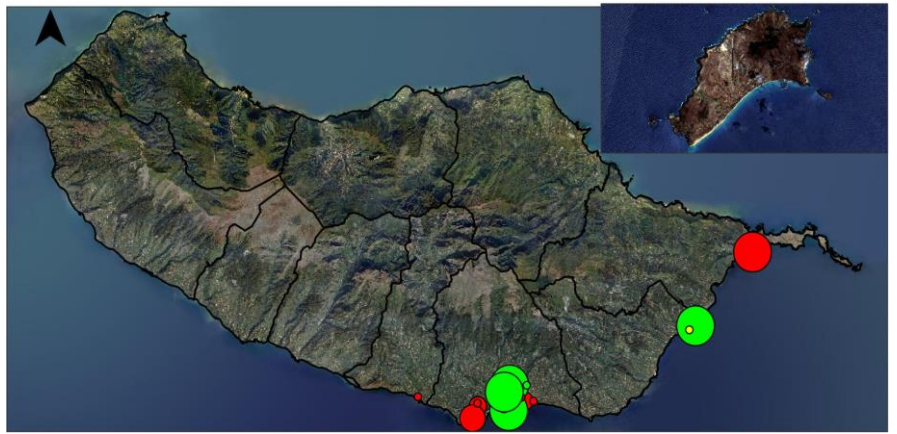
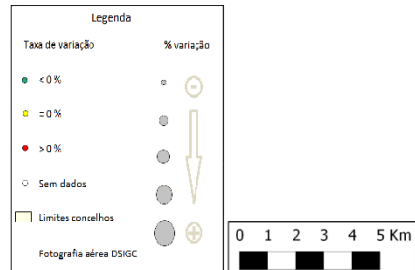


## Resultados comparativos das armadilhas de mosquitos adultos (BG traps)

### Resumo comparativo

w25/2012 a 2022 vs w25/2023

% positividade média 2012_2022	15,8%
% positividade 2023_2024	36,3%
Tx var. média 12_22 vs 23_24	20,50%



## Grelha de resultados, semanais, acumulativos e comparativos

Id	W25/2023	W10/2023 a W25/2023 (b)	W25/2012_2022 vs W25/2023 (d)		
	Código resultado (a)	Positividade (%) (c)	% pos. w25/12_22	% pos. w25/23	Var. (e)
1003	1	47%	33,3%	35,7%	2,38%
1005	1	64%	10,2%	54,5%	44,39%
1006	2	100%	8,3%	75,0%	66,67%
1007	0	33%	9,8%	25,0%	15,23%
1008	2	70%	14,1%	60,0%	45,85%
1009	2	38%	10,0%	25,0%	15,04%
1010	1	75%	21,2%	66,7%	45,53%
1012	1	75%	21,8%	66,7%	44,95%
1013	2	50%	22,8%	40,0%	17,19%
1014	0	17%	11,2%	8,3%	-2,86%
1015	2	92%	59,8%	83,3%	23,52%
1016	0	7%	0,3%	0,0%	-100,00%
1018	-1	18%	14,4%	18,2%	3,74%
1020	2	91%	32,4%	81,8%	49,45%
1021	-1	0%	33,6%	0,0%	-100,00%
1022	0	7%	0,7%	0,0%	-100,00%
1023	1	33%	1,2%	28,6%	27,35%
1024	0	7%	0,0%	0,0%	0,00%
1025	2	33%	12,9%	28,6%	15,66%
1026	0	14%	3,2%	7,7%	4,53%
1027	1	13%	26,0%	7,1%	-18,39%
1028	0	13%	0,0%	7,1%	100,00%
1029	0	9%	24,8%	0,0%	-100,00%
1030	0	20%	11,0%	10,0%	-0,96%

### Notas:

Resultados semanais - mapa, gráfico e grelha com os resultados das armadilhas de ovos de mosquito na semana indicada e com a seguinte leitura:

a) Códigos de resultados semanais: -1 – Sem Dados; 0 – Negativo; 1 – Positivo Fêmeas (♀); 2 – Positivo Fêmeas (♀) + Machos (♂); 3 – Positivo Machos (♂).

Resultados acumulativos - mapa, gráfico e grelha com os resultados das armadilhas de ovos de mosquito no período indicado e com a seguinte leitura:

b) Ano de ciclo de atividade de mosquito *Aedes aegypti* definido da semana 10 de 2023 à semana 09 de 2024.

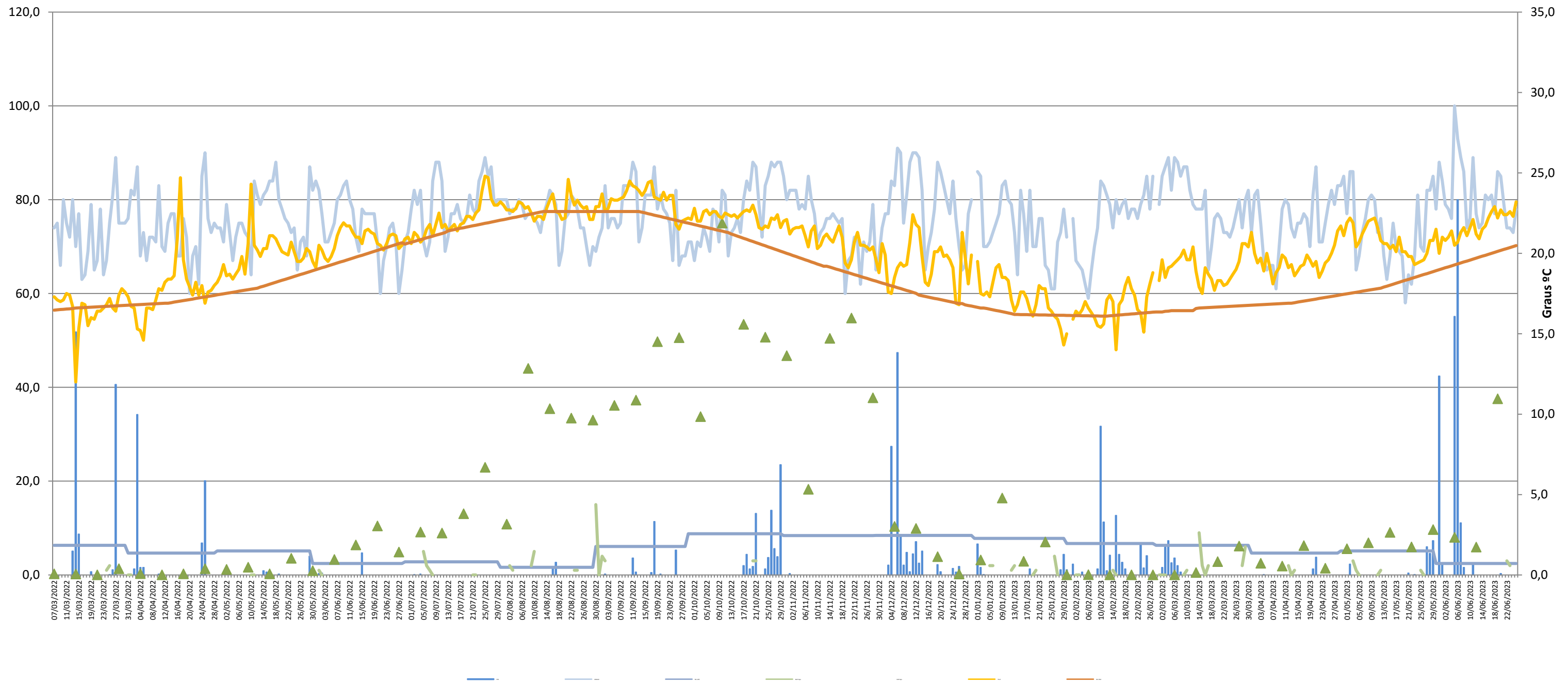
c) Percentagem de vezes em que a BG-Sentinel registou a presença de mosquitos (♀ + ♂) no presente ciclo entomológico.

Resultados comparativos - mapa, gráfico e grelha com os resultados das armadilhas de mosquitos adultos no período indicado e com a seguinte leitura:

d) % de positividade média no período homólogo dos ciclos entomológicos anteriores (desde 2012/2013) e % de positividade no presente ciclo entomológico.

e) Taxa de variação da % de positividade entre estes períodos: ● - sem variação; ● - variação >0%; ● - variação <0%.

Gráfico com o cruzamento dos dados meteorológicos (precipitação total diária\*, temperatura média diária\* e humidade relativa do ar máxima diária\*) e climáticos (normais climatológicas (1971-2000)\*) com os dados entomológicos (nº mosquitos fêmea e nº ovos Aedes aegypti) desde a semana 10 de 2020 até à semana 25 de 2023



**Eixo Horizontal (X):**

Estão representados os dias do ano.

**Eixo Vertical à esquerda (Y):**

Ptd - Quantidade de precipitação total diária (mm);  
 HRAmD - Humidade relativa do ar máxima diária (%);  
 NC-Pt - Normais Climatológicas 1971-2000 com indicação da média da quantidade de precipitação total (mm);  
 OviTraps - Média de ovos recolhidos semanalmente nas armadilhas de oviposição distribuídas pelo concelho do Funchal (Projetos Museu Funchal + Aegypti + Santa Luzia);  
 BG Traps - Número semanal de mosquitos fêmea capturados diariamente na rede de armadilhas de mosquitos do IASAÚDE, IP-RAM.

**Eixo Vertical à direita (Y):**

Tmd - Temperatura média do ar a 1,5m (°C);  
 NC-Tmd - Normais Climatológicas 1971-2000 com indicação da temperatura média do ar (°C).

\* Estação do Observatório Meteorológico do Funchal (Lazareto – Lat.: 32°38'N; Long.: 16°53'W; Alt.: 58m)