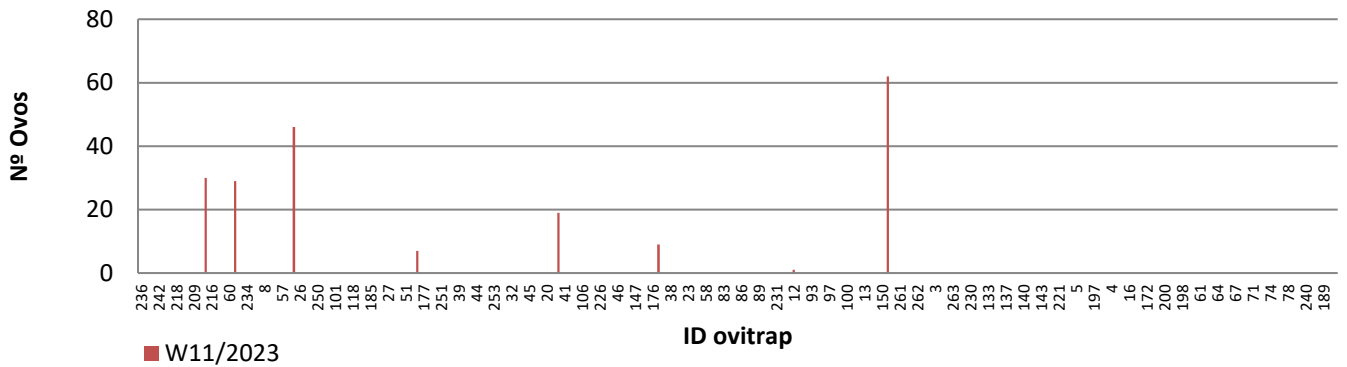
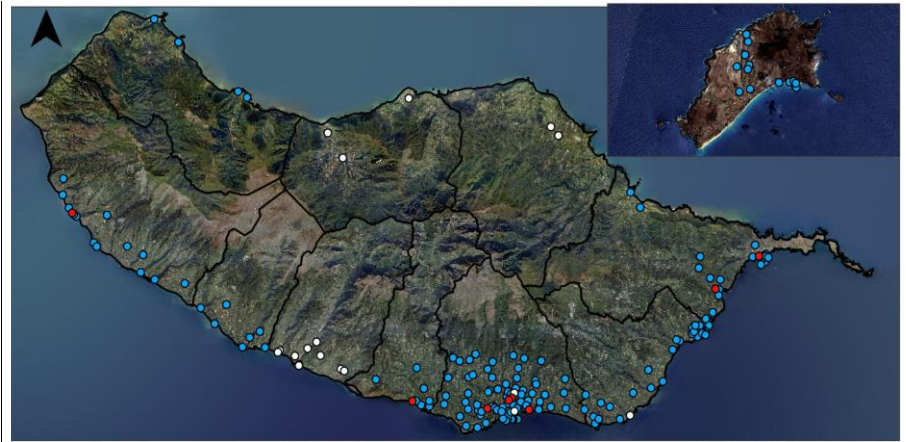
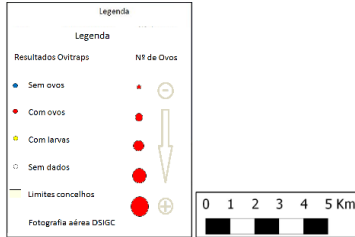


Monitorização do mosquito *Aedes aegypti* na RAM

Resultados semanais das armadilhas de ovos (Ovitrap)

Resumo semanal w11/2023

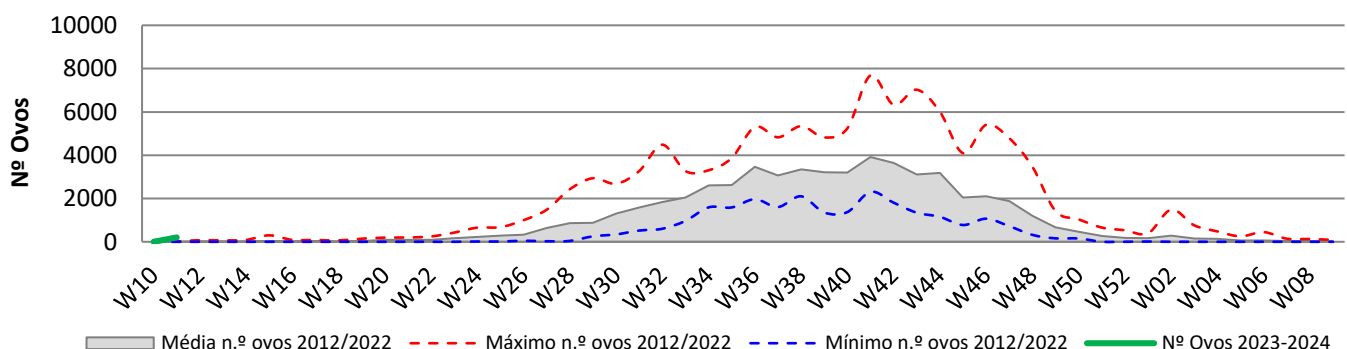
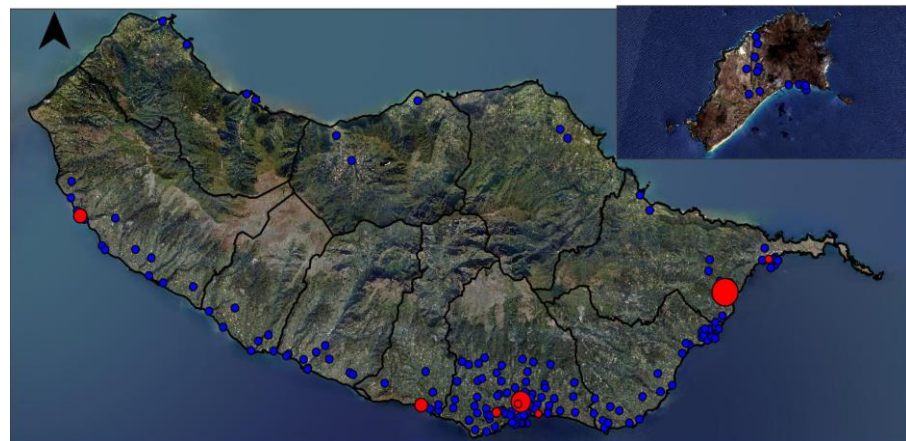
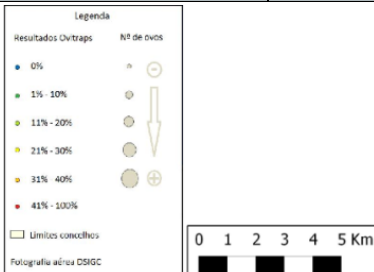
Nº total de ovos	203
Nº de ovttraps c/ leitura	186
Nº de ovttraps positivas	8
% de ovttraps positivas	4%
Nº médio de ovos (p/ ovttrap +)	25
Total de ovttraps ativas	204



Resultados acumulativos das armadilhas de ovos (Ovitrap)

Resumo acum. w10/2022 a w11/2023

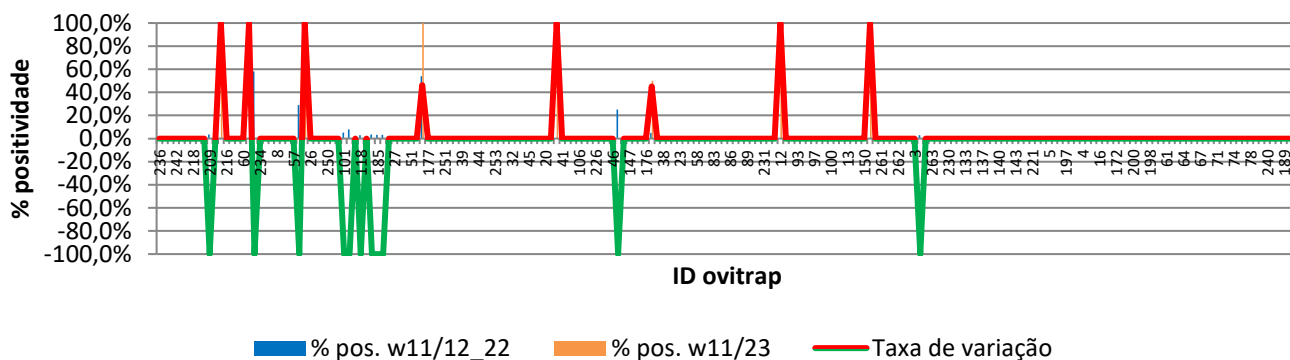
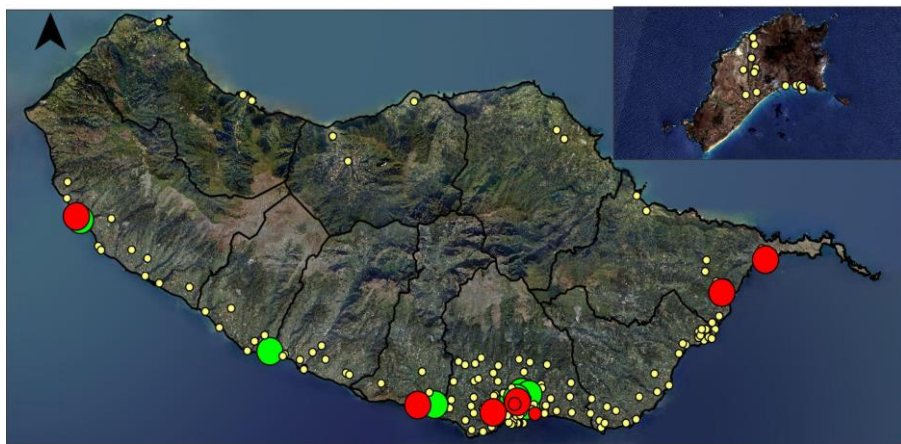
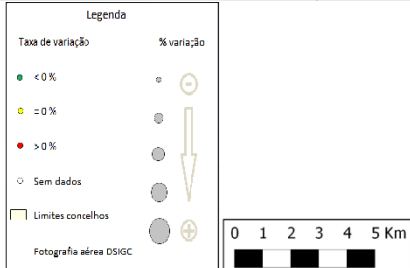
Nº total de ovos	203
Nº total de leituras	342
Nº total de vezes positivas	8
Nº de ovttraps positivas	8
Nº médio de ovos (p/ ovttrap +)	25



Resultados comparativos das armadilhas de ovos (Ovitrap)

Resumo comparativo
w11/2012 a 2022 vs w11/2023

% positividade média 2012_2022	1,1%
% positividade 2023_2024	2,3%
Tx var. média 12_22 vs 23_24	1,25%



Grelha de resultados, semanais, acumulativos e comparativos

Id	W11/2023	W11/2023 a W11/2023 (b)	W11/2012_2022 vs W11/2023 (d)		
	Código resultado (a)	Positividade (%) (c)	% pos. w11/12_22	% pos. w11/23	Var. (e)
236	0	0%	0,0%	0,0%	0,00%
241	0	0%	0,0%	0,0%	0,00%
1	0	0%	0,0%	0,0%	0,00%
242	0	0%	0,0%	0,0%	0,00%
243	0	0%	0,0%	0,0%	0,00%
244	0	0%	0,0%	0,0%	0,00%
218	0	0%	0,0%	0,0%	0,00%
225	0	0%	0,0%	0,0%	0,00%
165	0	0%	0,0%	0,0%	0,00%
209	0	0%	3,4%	0,0%	-100,00%
210	0	0%	0,0%	0,0%	0,00%
211	1	50%	0,0%	50,0%	100,00%
216	0	0%	0,0%	0,0%	0,00%
245	0	0%	0,0%	0,0%	0,00%
50	0	0%	0,0%	0,0%	0,00%
60	0	0%	0,0%	0,0%	0,00%
167	1	50%	0,0%	50,0%	100,00%
196	0	0%	58,1%	0,0%	-100,00%
234	0	0%	0,0%	0,0%	0,00%
246	0	0%	0,0%	0,0%	0,00%
247	0	0%	0,0%	0,0%	0,00%
8	0	0%	0,0%	0,0%	0,00%
248	0	0%	0,0%	0,0%	0,00%
30	0	0%	0,0%	0,0%	0,00%
57	0	0%	0,0%	0,0%	0,00%
193	0	0%	29,1%	0,0%	-100,00%
205	1	50%	0,0%	50,0%	100,00%
26	0	0%	0,0%	0,0%	0,00%
34	0	0%	0,0%	0,0%	0,00%

Id	W11/2023	W11/2023 a W11/2023 (b)	W11/2012_2022 vs W11/2023 (d)		
	Código resultado (a)	Positividade (%) (c)	% pos. w11/12_22	% pos. w11/23	Var. (e)
249	0	0%	0,0%	0,0%	0,00%
250	0	0%	0,0%	0,0%	0,00%
25	0	0%	0,0%	0,0%	0,00%
48	0	0%	0,0%	0,0%	0,00%
101	0	0%	5,3%	0,0%	-100,00%
105	0	0%	7,9%	0,0%	-100,00%
115	3	0%	0,0%	0,0%	0,00%
118	0	0%	2,9%	0,0%	-100,00%
156	0	0%	0,0%	0,0%	0,00%
158	0	0%	3,6%	0,0%	-100,00%
185	0	0%	3,2%	0,0%	-100,00%
186	0	0%	3,2%	0,0%	-100,00%
195	0	0%	0,0%	0,0%	0,00%
27	0	0%	0,0%	0,0%	0,00%
28	0	0%	0,0%	0,0%	0,00%
29	0	0%	0,0%	0,0%	0,00%
51	0	0%	0,0%	0,0%	0,00%
53	0	0%	0,0%	0,0%	0,00%
54	1	100%	53,8%	100,0%	46,15%
177	0	0%	0,0%	0,0%	0,00%
188	0	0%	0,0%	0,0%	0,00%
203	0	0%	0,0%	0,0%	0,00%
251	0	0%	0,0%	0,0%	0,00%
35	0	0%	0,0%	0,0%	0,00%
36	0	0%	0,0%	0,0%	0,00%
39	0	0%	0,0%	0,0%	0,00%
40	0	0%	0,0%	0,0%	0,00%
43	0	0%	0,0%	0,0%	0,00%
44	0	0%	0,0%	0,0%	0,00%
179	0	0%	0,0%	0,0%	0,00%
252	0	0%	0,0%	0,0%	0,00%
253	0	0%	0,0%	0,0%	0,00%
254	0	0%	0,0%	0,0%	0,00%
31	0	0%	0,0%	0,0%	0,00%
32	0	0%	0,0%	0,0%	0,00%
33	0	0%	0,0%	0,0%	0,00%
42	0	0%	0,0%	0,0%	0,00%
45	0	0%	0,0%	0,0%	0,00%
255	0	0%	0,0%	0,0%	0,00%
19	0	0%	0,0%	0,0%	0,00%
20	0	0%	0,0%	0,0%	0,00%
21	0	0%	0,0%	0,0%	0,00%
22	1	50%	0,0%	50,0%	100,00%
41	0	0%	0,0%	0,0%	0,00%
55	0	0%	0,0%	0,0%	0,00%
59	0	0%	0,0%	0,0%	0,00%
106	0	0%	0,0%	0,0%	0,00%
170	0	0%	0,0%	0,0%	0,00%
204	0	0%	0,0%	0,0%	0,00%
226	0	0%	0,0%	0,0%	0,00%
256	0	0%	0,0%	0,0%	0,00%
257	0	0%	0,0%	0,0%	0,00%
46	0	0%	0,0%	0,0%	0,00%
47	0	0%	25,0%	0,0%	-100,00%
49	0	0%	0,0%	0,0%	0,00%
147	0	0%	0,0%	0,0%	0,00%
148	0	0%	0,0%	0,0%	0,00%
175	0	0%	0,0%	0,0%	0,00%
176	0	0%	0,0%	0,0%	0,00%
229	1	50%	4,9%	50,0%	45,08%

Id	W11/2023	W11/2023 a W11/2023 (b)	W11/2012_2022 vs W11/2023 (d)		
	Código resultado (a)	Positividade (%) (c)	% pos. w11/12_22	% pos. w11/23	Var. (e)
37	0	0%	0,0%	0,0%	● 0,00%
38	0	0%	0,0%	0,0%	● 0,00%
178	0	0%	0,0%	0,0%	● 0,00%
258	0	0%	0,0%	0,0%	● 0,00%
23	0	0%	0,0%	0,0%	● 0,00%
24	0	0%	0,0%	0,0%	● 0,00%
56	0	0%	0,0%	0,0%	● 0,00%
58	0	0%	0,0%	0,0%	● 0,00%
81	0	0%	0,0%	0,0%	● 0,00%
82	0	0%	0,0%	0,0%	● 0,00%
83	0	0%	0,0%	0,0%	● 0,00%
84	0	0%	0,0%	0,0%	● 0,00%
85	0	0%	0,0%	0,0%	● 0,00%
86	0	0%	0,0%	0,0%	● 0,00%
87	0	0%	0,0%	0,0%	● 0,00%
88	0	0%	0,0%	0,0%	● 0,00%
89	0	0%	0,0%	0,0%	● 0,00%
206	0	0%	0,0%	0,0%	● 0,00%
207	0	0%	0,0%	0,0%	● 0,00%
231	0	0%	0,0%	0,0%	● 0,00%
232	3	0%	0,0%	0,0%	● 0,00%
259	0	0%	0,0%	0,0%	● 0,00%
12	1	100%	0,0%	100,0%	● 100,00%
91	0	0%	0,0%	0,0%	● 0,00%
92	0	0%	0,0%	0,0%	● 0,00%
93	0	0%	0,0%	0,0%	● 0,00%
94	0	0%	0,0%	0,0%	● 0,00%
95	0	0%	0,0%	0,0%	● 0,00%
97	0	0%	0,0%	0,0%	● 0,00%
98	0	0%	0,0%	0,0%	● 0,00%
99	0	0%	0,0%	0,0%	● 0,00%
100	0	0%	0,0%	0,0%	● 0,00%
228	0	0%	0,0%	0,0%	● 0,00%
260	0	0%	0,0%	0,0%	● 0,00%
13	0	0%	0,0%	0,0%	● 0,00%
120	0	0%	0,0%	0,0%	● 0,00%
149	0	0%	0,0%	0,0%	● 0,00%
150	0	0%	0,0%	0,0%	● 0,00%
153	1	100%	0,0%	100,0%	● 100,00%
208	0	0%	0,0%	0,0%	● 0,00%
261	0	0%	0,0%	0,0%	● 0,00%
183	0	0%	0,0%	0,0%	● 0,00%
223	0	0%	0,0%	0,0%	● 0,00%
262	0	0%	0,0%	0,0%	● 0,00%
2	0	0%	0,0%	0,0%	● 0,00%
166	0	0%	0,0%	0,0%	● 0,00%
3	0	0%	0,0%	0,0%	● 0,00%
163	0	0%	3,0%	0,0%	● -100,00%
233	0	0%	0,0%	0,0%	● 0,00%
263	0	0%	0,0%	0,0%	● 0,00%
180	0	0%	0,0%	0,0%	● 0,00%
126	0	0%	0,0%	0,0%	● 0,00%
230	0	0%	0,0%	0,0%	● 0,00%
264	0	0%	0,0%	0,0%	● 0,00%
131	0	0%	0,0%	0,0%	● 0,00%
133	0	0%	0,0%	0,0%	● 0,00%
134	0	0%	0,0%	0,0%	● 0,00%
135	0	0%	0,0%	0,0%	● 0,00%
137	0	0%	0,0%	0,0%	● 0,00%
138	0	0%	0,0%	0,0%	● 0,00%

Id	W11/2023	W11/2023 a W11/2023 (b)	W11/2012_2022 vs W11/2023 (d)		
	Código resultado (a)	Positividade (%) (c)	% pos. w11/12_22	% pos. w11/23	Var. (e)
139	0	0%	0,0%	0,0%	● 0,00%
140	0	0%	0,0%	0,0%	● 0,00%
141	0	0%	0,0%	0,0%	● 0,00%
142	0	0%	0,0%	0,0%	● 0,00%
143	0	0%	0,0%	0,0%	● 0,00%
144	0	0%	0,0%	0,0%	● 0,00%
220	0	0%	0,0%	0,0%	● 0,00%
221	0	0%	0,0%	0,0%	● 0,00%
7	3	0%	0,0%	0,0%	● 0,00%
123	3	0%	0,0%	0,0%	● 0,00%
5	3	0%	0,0%	0,0%	● 0,00%
6	3	0%	0,0%	0,0%	● 0,00%
128	3	0%	0,0%	0,0%	● 0,00%
197	3	0%	0,0%	0,0%	● 0,00%
265	3	0%	0,0%	0,0%	● 0,00%
266	3	0%	0,0%	0,0%	● 0,00%
4	3	0%	0,0%	0,0%	● 0,00%
125	3	0%	0,0%	0,0%	● 0,00%
15	0	0%	0,0%	0,0%	● 0,00%
16	0	0%	0,0%	0,0%	● 0,00%
122	0	0%	0,0%	0,0%	● 0,00%
171	3	0%	0,0%	0,0%	● 0,00%
172	0	0%	0,0%	0,0%	● 0,00%
191	0	0%	0,0%	0,0%	● 0,00%
199	0	0%	0,0%	0,0%	● 0,00%
200	0	0%	0,0%	0,0%	● 0,00%
239	0	0%	0,0%	0,0%	● 0,00%
267	0	0%	0,0%	0,0%	● 0,00%
198	0	0%	0,0%	0,0%	● 0,00%
268	0	0%	0,0%	0,0%	● 0,00%
14	0	0%	0,0%	0,0%	● 0,00%
61	0	0%	0,0%	0,0%	● 0,00%
62	0	0%	0,0%	0,0%	● 0,00%
63	0	0%	0,0%	0,0%	● 0,00%
64	0	0%	0,0%	0,0%	● 0,00%
65	0	0%	0,0%	0,0%	● 0,00%
66	0	0%	0,0%	0,0%	● 0,00%
67	0	0%	0,0%	0,0%	● 0,00%
68	0	0%	0,0%	0,0%	● 0,00%
69	0	0%	0,0%	0,0%	● 0,00%
71	0	0%	0,0%	0,0%	● 0,00%
72	0	0%	0,0%	0,0%	● 0,00%
73	0	0%	0,0%	0,0%	● 0,00%
74	0	0%	0,0%	0,0%	● 0,00%
76	0	0%	0,0%	0,0%	● 0,00%
77	0	0%	0,0%	0,0%	● 0,00%
78	0	0%	0,0%	0,0%	● 0,00%
121	0	0%	0,0%	0,0%	● 0,00%
238	0	0%	0,0%	0,0%	● 0,00%
240	0	0%	0,0%	0,0%	● 0,00%
182	3	0%	0,0%	0,0%	● 0,00%
235	3	0%	0,0%	0,0%	● 0,00%
189	3	0%	0,0%	0,0%	● 0,00%
181	3	0%	0,0%	0,0%	● 0,00%
237	3	0%	0,0%	0,0%	● 0,00%

Notas:

Resultados semanais - mapa, gráfico e grelha com os resultados das armadilhas de ovos de mosquito na semana indicada e com a seguinte leitura:

a) Códigos de resultados semanais: 0 – Ausência de ovos; 1 – Presença de ovos; 2 – Ausência de ovos mas com larvas; 3 – Sem dados.

Resultados acumulativos - mapa, gráfico e grelha com os resultados das armadilhas de ovos de mosquito no período indicado e com a seguinte leitura:

b) Ano de ciclo de atividade de mosquito *Aedes aegypti* definido da semana 10 de 2023 à semana 09 de 2024.

c) Percentagem de vezes em que a ovitrap registou a presença de ovos no presente ciclo entomológico.

Resultados comparativos - mapa, gráfico e grelha com os resultados das armadilhas de ovos de mosquito no período indicado e com a seguinte leitura:

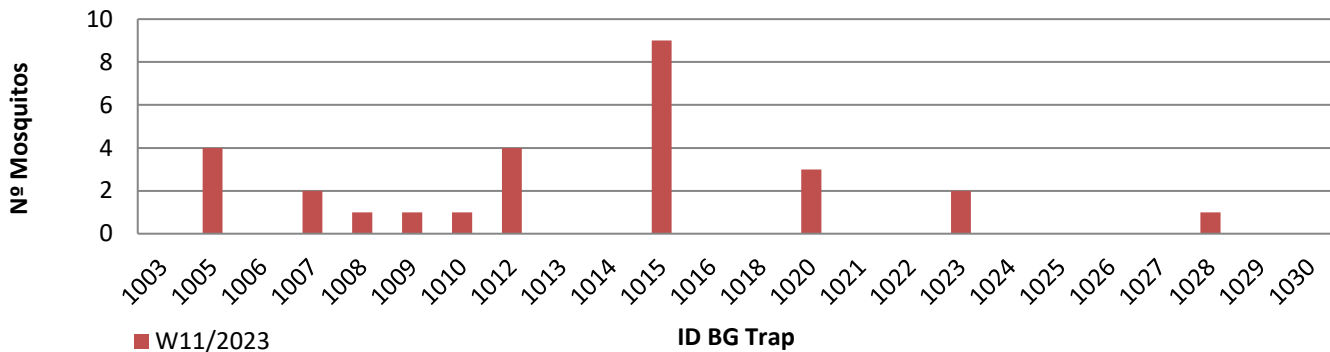
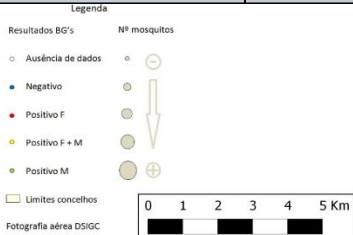
d) % de positividade média no período homólogo dos ciclos entomológicos anteriores (desde 2012/2013) e % de positividade no presente ciclo entomológico.

e) Taxa de variação da % de positividade entre estes dois períodos: ● - sem variação; ● - variação >0%; ● - variação <0%.

Resultados semanais das armadilhas de mosquitos adultos (BG traps)

Resumo semanal w11/2023

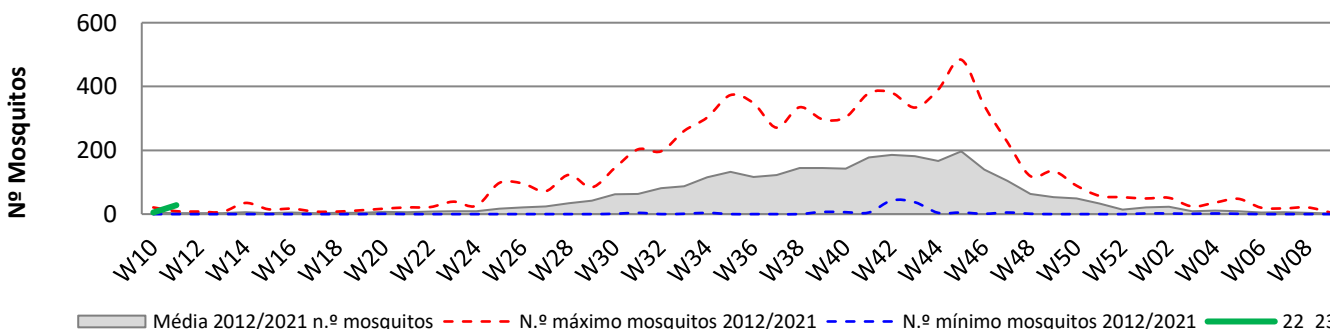
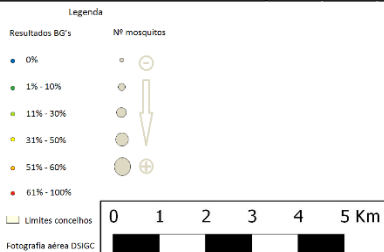
Nº mosquitos: tot./fem./mach.	28	13	15
Nº de BG Traps c/ leitura	22		
Nº de BG Traps positivas	10		
% de BG Traps positivas	45%		
Nº med. Mosquit. (p/ BGTrap +)	3		
Total de BG Traps ativas	24		



Resultados acumulativos das armadilhas de mosquitos adultos (BG traps)

Resumo acum. w10/2022 a w11/2023

Nº mosquitos: tot./fem./mach.	33	16	17
Nº total de leituras	72		
Nº total de vezes positivas	17		
Nº de BG Traps positivas	11		
Nº med. Mosquit. (p/ BGTrap +)	3		

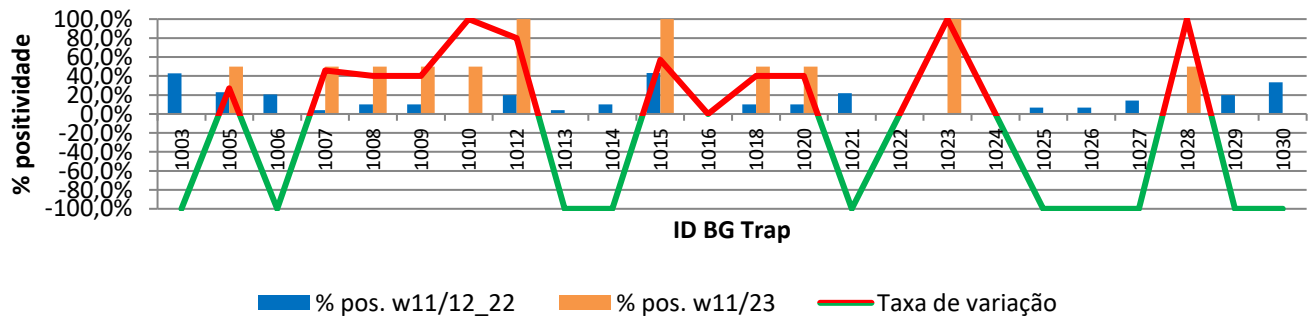
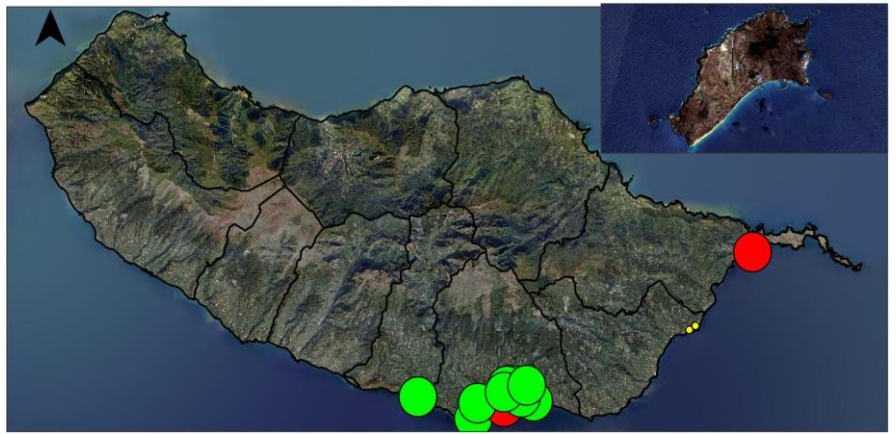
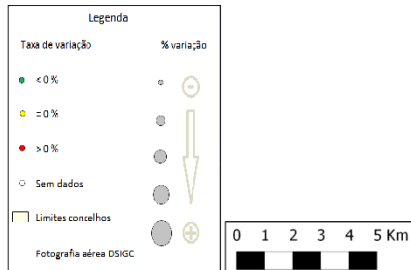


Resultados comparativos das armadilhas de mosquitos adultos (BG traps)

Resumo comparativo

w11/2012 a 2022 vs w11/2023

% positividade média 2012_2022	11,5%
% positividade 2023_2024	33,3%
Tx var. média 12_22 vs 23_24	21,85%



Grelha de resultados, semanais, acumulativos e comparativos

Id	W11/2023	W11/2023 a W11/2023 (b)	W11/2012_2022 vs W11/2023 (d)		
	Código resultado (a)	Positividade (%) (c)	% pos. w11/12_22	% pos. w11/23	Var. (e)
1003	0	0%	42,7%	0,0%	-100,00%
1005	2	50%	23,0%	50,0%	27,90%
1006	-1	0%	20,6%	0,0%	-100,00%
1007	1	50%	4,0%	50,0%	46,90%
1008	1	50%	10,0%	50,0%	40,90%
1009	1	50%	10,0%	50,0%	40,90%
1010	3	50%	0,0%	50,0%	100,00%
1012	2	100%	20,0%	100,0%	80,90%
1013	0	0%	4,0%	0,0%	-100,00%
1014	0	0%	10,0%	0,0%	-100,00%
1015	3	100%	43,0%	100,0%	57,90%
1016	0	0%	0,0%	0,0%	0,00%
1018	0	50%	10,0%	50,0%	40,90%
1020	2	50%	10,0%	50,0%	40,90%
1021	-1	0%	22,0%	0,0%	-100,00%
1022	0	0%	0,0%	0,0%	0,00%
1023	1	100%	0,0%	100,0%	100,00%
1024	0	0%	0,0%	0,0%	0,00%
1025	0	0%	6,7%	0,0%	-100,00%
1026	0	0%	6,7%	0,0%	-100,00%
1027	0	0%	14,3%	0,0%	-100,00%
1028	3	50%	0,0%	50,0%	100,00%
1029	0	0%	20,0%	0,0%	-100,00%
1030	0	0%	33,3%	0,0%	-100,00%

Notas:

Resultados semanais - mapa, gráfico e grelha com os resultados das armadilhas de ovos de mosquito na semana indicada e com a seguinte leitura:

a) Códigos de resultados semanais: -1 – Sem Dados; 0 – Negativo; 1 – Positivo Fêmeas (♀); 2 – Positivo Fêmeas (♀) + Machos (♂); 3 – Positivo Machos (♂).

Resultados acumulativos - mapa, gráfico e grelha com os resultados das armadilhas de ovos de mosquito no período indicado e com a seguinte leitura:

b) Ano de ciclo de atividade de mosquito *Aedes aegypti* definido da semana 10 de 2023 à semana 09 de 2024.

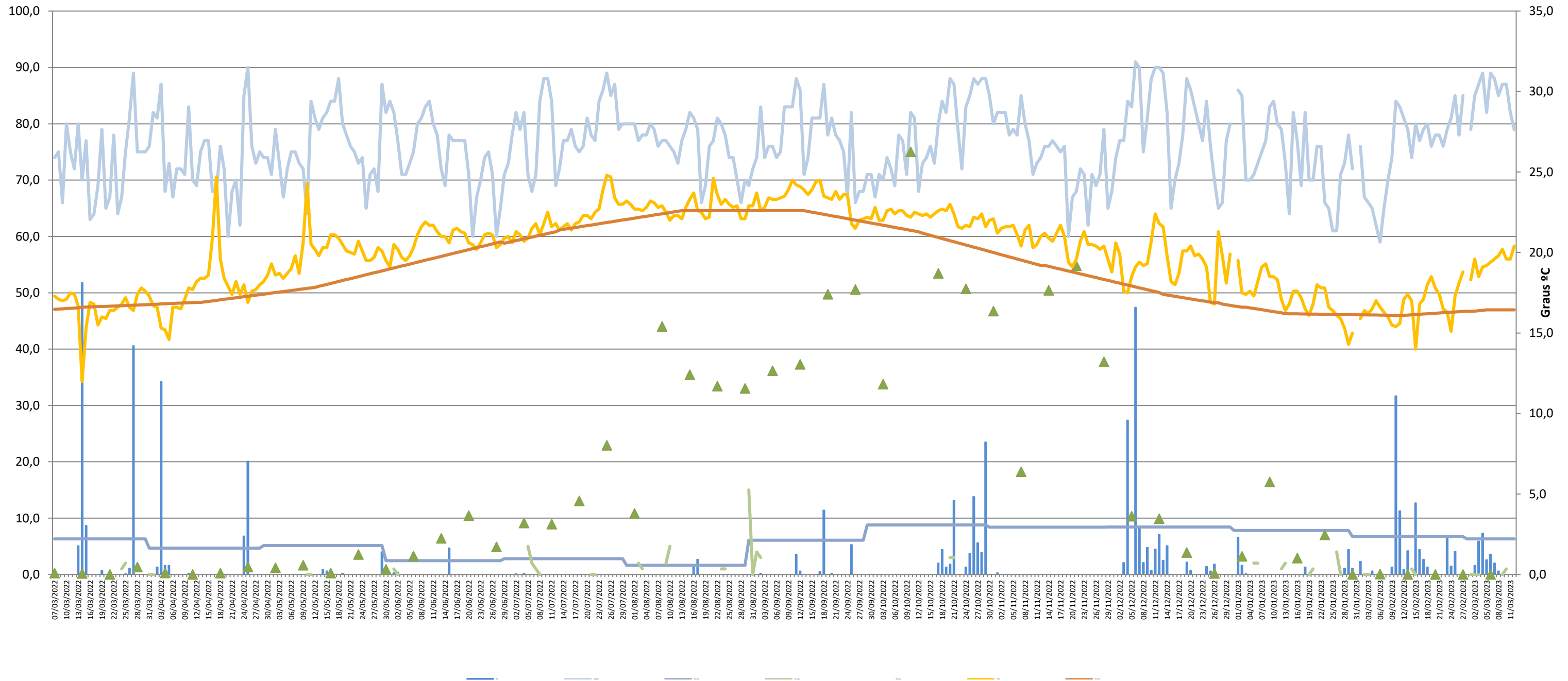
c) Percentagem de vezes em que a BG-Sentinel registou a presença de mosquitos (♀ + ♂) no presente ciclo entomológico.

Resultados comparativos - mapa, gráfico e grelha com os resultados das armadilhas de mosquitos adultos no período indicado e com a seguinte leitura:

d) % de positividade média no período homólogo dos ciclos entomológicos anteriores (desde 2012/2013) e % de positividade no presente ciclo entomológico.

e) Taxa de variação da % de positividade entre estes períodos: ● - sem variação; ● - variação >0%; ● - variação <0%.

Gráfico com o cruzamento dos dados meteorológicos (precipitação total diária*, temperatura média diária* e humidade relativa do ar máxima diária*) e climáticos (normais climatológicas (1971-2000)*) com os dados entomológicos (nº mosquitos fêmea e nº ovos *Aedes aegypti*) desde a semana 10 de 2020 até à semana 11 de 2023



Eixo Horizontal (X):

Estão representados os dias do ano.

Eixo Vertical à esquerda (Y):

Ptd - Quantidade de precipitação total diária (mm);
 HRAmáx - Humidade relativa do ar máxima diária (%);
 NC-Pt - Normais Climatológicas 1971-2000 com indicação da média da quantidade de precipitação total (mm);
 OviTraps - Média de ovos recolhidos semanalmente nas armadilhas de oviposição distribuídas pelo concelho do Funchal (Projetos Museu Funchal + Aegypti + Santa Luzia);
 BG Traps - Número semanal de mosquitos fêmea capturados diariamente na rede de armadilhas de mosquitos do IASAÚDE, IP-RAM.

Eixo Vertical à direita (Y):

Tmd - Temperatura média do ar a 1,5m (°C);
 NC-Tmd - Normais Climatológicas 1971-2000 com indicação da temperatura média do ar (°C).

* Estação do Observatório Meteorológico do Funchal (Lazareto – Lat.: 32°38'N; Long.: 16°53'W; Alt.: 58m)