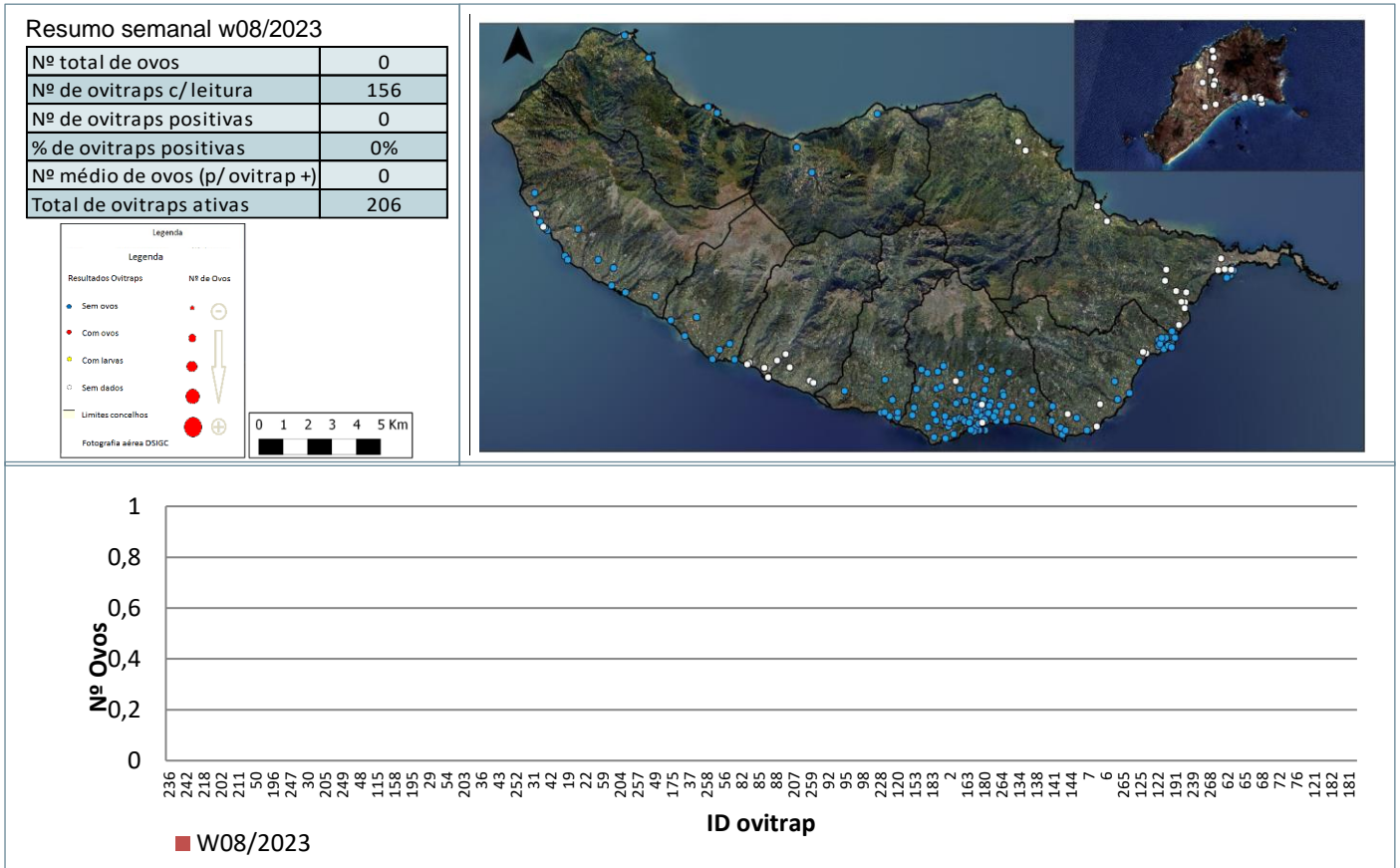
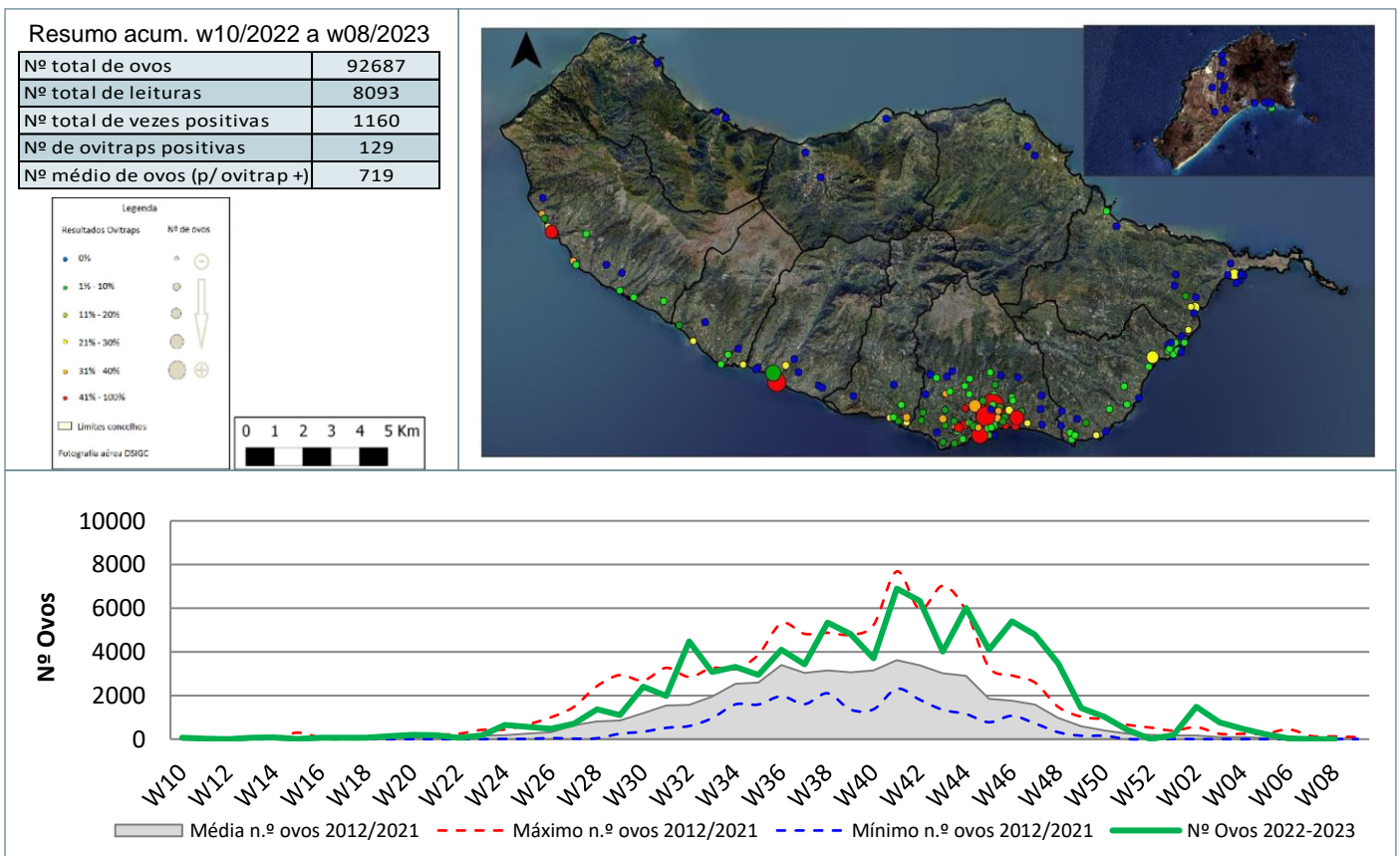


Monitorização do mosquito *Aedes aegypti* na RAM

Resultados semanais das armadilhas de ovos (Ovitrap)



Resultados acumulativos das armadilhas de ovos (Ovitrap)

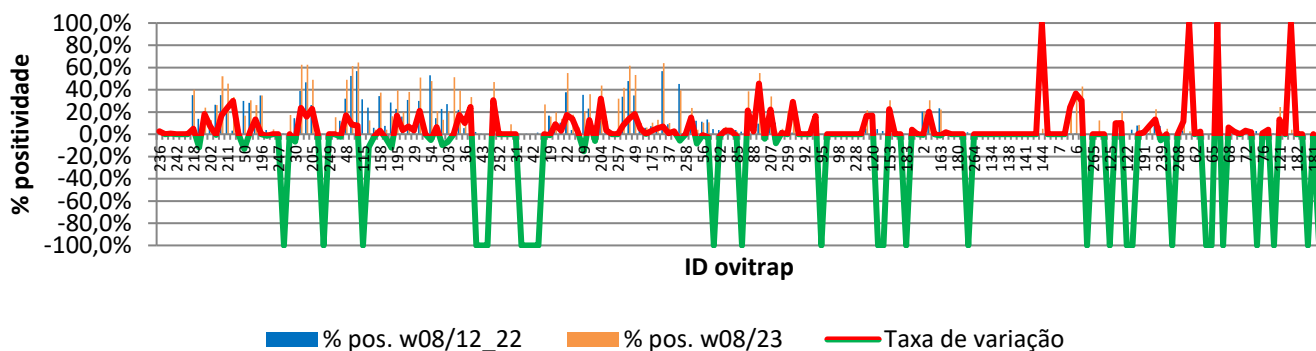
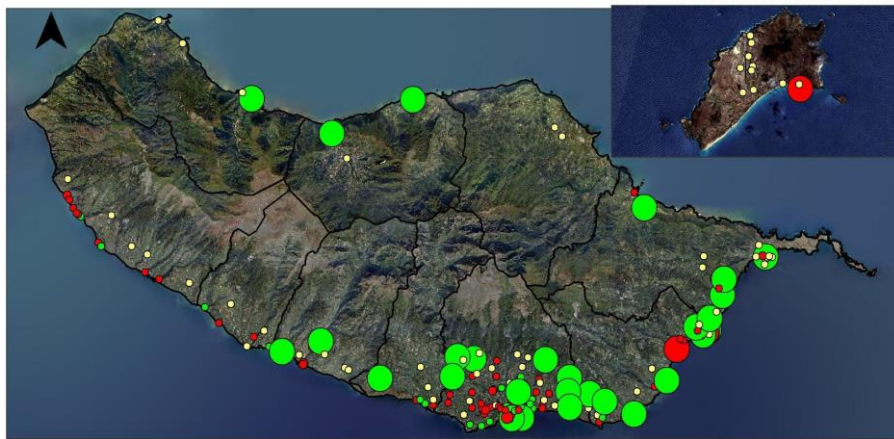
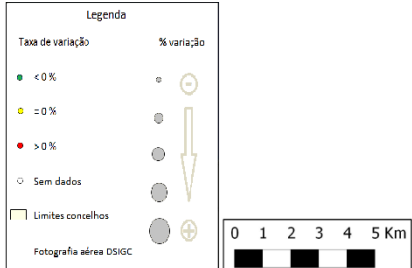


Resultados comparativos das armadilhas de ovos (Ovitrap)

Resumo comparativo

w08/2012 a 2022 vs w08/2023

% positividade média 2012_2021	10,6%
% positividade 2022_2023	14,3%
Tx var. média 12_21 vs 22_23	3,72%



Grelha de resultados, semanais, acumulativos e comparativos

Id	W08/2023	W10/2022 a W08/2023 (b)	W08/2012_2022 vs W08/2023 (d)		
	Código resultado (a)	Positividade (%) (c)	% pos. w08/12_22	% pos. w08/23	Var. (e)
236	0	4%	1,7%	4,3%	2,64%
241	0	2%	NR	2,2%	NR
1	0	2%	1,4%	2,2%	0,75%
242	0	0%	NR	0,0%	NR
243	0	0%	NR	0,0%	NR
244	0	0%	NR	0,0%	NR
218	0	40%	35,2%	40,0%	4,79%
225	0	2%	14,0%	2,2%	-11,81%
165	0	24%	5,6%	23,9%	18,31%
202	3	13%	5,9%	12,8%	6,93%
209	0	26%	26,6%	26,1%	-0,53%
210	0	52%	35,0%	52,2%	17,15%
211	3	45%	21,8%	45,5%	23,62%
216	0	33%	3,3%	33,3%	30,05%
245	0	4%	NR	4,4%	NR
50	0	17%	29,9%	16,7%	-13,21%
60	0	30%	28,3%	30,4%	2,12%
167	0	26%	12,7%	26,1%	13,40%
196	0	35%	34,8%	34,8%	0,02%
234	0	2%	3,7%	2,2%	-1,48%
246	0	4%	NR	4,3%	NR
247	0	0%	NR	0,0%	NR
8	0	0%	0,5%	0,0%	-100,00%
248	0	17%	NR	17,4%	NR
30	0	8%	14,4%	7,8%	-6,56%
57	0	63%	39,0%	62,5%	23,54%
193	0	63%	46,6%	62,5%	15,89%
205	0	49%	26,3%	49,0%	22,67%
26	0	0%	0,0%	0,0%	0,00%

Id	W08/2023	W10/2022 a W08/2023 (b)	W08/2012_2022 vs W08/2023 (d)		
	Código resultado (a)	Positividade (%) (c)	% pos. w08/12_22	% pos. w08/23	Var. (e)
34	0	0%	0,2%	0,0%	-100,00%
249	0	2%	NR	2,3%	NR
250	0	15%	NR	15,2%	NR
25	0	10%	12,1%	9,8%	-2,28%
48	0	49%	32,0%	48,9%	16,97%
101	0	61%	52,5%	61,2%	8,73%
105	0	65%	56,6%	64,6%	7,94%
115	3	0%	31,4%	0,0%	-100,00%
118	0	13%	23,9%	12,5%	-11,38%
156	0	4%	5,8%	4,2%	-1,65%
158	0	38%	34,3%	37,5%	3,21%
185	0	4%	7,6%	4,1%	-3,56%
186	0	16%	28,4%	16,3%	-12,12%
195	0	40%	22,9%	39,6%	16,70%
27	0	20%	15,8%	19,6%	3,79%
28	0	38%	30,9%	38,0%	7,07%
29	0	7%	3,0%	6,5%	3,56%
51	0	51%	30,0%	51,0%	21,04%
53	0	5%	4,4%	4,5%	0,17%
54	0	48%	53,0%	47,9%	-5,06%
177	0	21%	14,5%	20,8%	6,35%
188	0	13%	22,9%	13,0%	-9,87%
203	0	20%	27,2%	20,4%	-6,80%
251	0	51%	NR	51,2%	NR
35	0	39%	21,8%	39,2%	17,39%
36	0	16%	5,6%	15,7%	10,06%
39	0	33%	8,8%	33,3%	24,57%
40	0	0%	2,1%	0,0%	-100,00%
43	0	0%	0,6%	0,0%	-100,00%
44	0	0%	0,4%	0,0%	-100,00%
179	0	47%	16,4%	46,9%	30,54%
252	0	2%	NR	2,3%	NR
253	0	0%	NR	0,0%	NR
254	0	9%	NR	8,9%	NR
31	0	0%	0,0%	0,0%	0,00%
32	0	0%	0,2%	0,0%	-100,00%
33	0	0%	0,7%	0,0%	-100,00%
42	0	0%	0,2%	0,0%	-100,00%
45	0	0%	1,5%	0,0%	-100,00%
255	0	27%	NR	26,7%	NR
19	0	16%	16,8%	16,0%	-0,78%
20	0	20%	10,6%	19,6%	8,98%
21	0	14%	10,5%	13,7%	3,21%
22	0	55%	37,7%	55,1%	17,39%
41	0	18%	3,8%	17,6%	13,90%
55	0	6%	4,8%	6,1%	1,36%
59	0	20%	35,6%	20,4%	-15,17%
106	0	36%	23,2%	36,0%	12,84%
170	0	2%	8,2%	2,0%	-6,14%
204	0	44%	11,8%	43,8%	31,95%
226	0	12%	8,5%	11,9%	3,40%
256	0	0%	NR	0,0%	NR
257	0	32%	NR	31,9%	NR
46	0	42%	33,7%	41,7%	7,99%
47	0	62%	47,8%	61,7%	13,95%
49	0	53%	35,0%	53,2%	18,20%
147	0	10%	5,0%	10,2%	5,16%
148	0	6%	5,7%	6,1%	0,42%
175	0	10%	7,3%	10,4%	3,07%
176	0	13%	7,7%	13,0%	5,34%

Id	W08/2023	W10/2022 a W08/2023 (b)	W08/2012_2022 vs W08/2023 (d)		
	Código resultado (a)	Positividade (%) (c)	% pos. w08/12_22	% pos. w08/23	Var. (e)
229	0	64%	56,9%	63,8%	6,95%
37	0	10%	9,0%	10,0%	0,97%
38	0	4%	1,3%	3,9%	2,63%
178	0	40%	45,2%	39,6%	-5,61%
258	3	7%	NR	6,7%	NR
23	0	24%	8,4%	23,5%	15,09%
24	0	4%	12,2%	3,9%	-8,23%
56	0	10%	11,3%	10,4%	-0,90%
58	0	11%	13,1%	10,6%	-2,50%
81	0	0%	4,5%	0,0%	-100,00%
82	0	2%	3,9%	2,3%	-1,64%
83	0	7%	3,5%	6,7%	3,20%
84	0	5%	1,5%	4,5%	3,06%
85	0	2%	3,9%	2,3%	-1,58%
86	0	0%	2,4%	0,0%	-100,00%
87	0	39%	17,2%	38,6%	21,43%
88	0	9%	6,1%	8,9%	2,74%
89	0	55%	9,4%	55,0%	45,57%
206	0	2%	6,2%	2,0%	-4,14%
207	0	34%	11,9%	34,0%	22,09%
231	0	2%	10,4%	2,3%	-8,09%
232	3	5%	3,7%	4,9%	1,19%
259	3	21%	NR	21,1%	NR
12	3	30%	1,4%	30,4%	29,03%
91	0	0%	0,0%	0,0%	0,00%
92	0	0%	0,0%	0,0%	0,00%
93	0	0%	0,0%	0,0%	0,00%
94	0	17%	0,9%	17,2%	16,36%
95	0	0%	0,3%	0,0%	-100,00%
96	0	0%	0,0%	0,0%	0,00%
97	0	0%	0,0%	0,0%	0,00%
98	3	0%	0,0%	0,0%	0,00%
99	0	0%	0,0%	0,0%	0,00%
100	0	0%	0,0%	0,0%	0,00%
228	3	0%	0,0%	0,0%	0,00%
260	3	0%	NR	0,0%	NR
13	3	22%	5,2%	21,7%	16,55%
120	3	17%	0,6%	17,4%	16,83%
149	3	0%	4,6%	0,0%	-100,00%
150	3	0%	3,0%	0,0%	-100,00%
153	3	30%	7,9%	30,4%	22,56%
208	3	0%	0,0%	0,0%	0,00%
261	3	0%	NR	0,0%	NR
183	3	0%	0,3%	0,0%	-100,00%
223	3	4%	0,3%	4,3%	4,02%
262	0	0%	NR	0,0%	NR
2	0	20%	20,1%	19,6%	-0,53%
166	0	30%	10,2%	30,4%	20,22%
3	0	2%	2,1%	2,2%	0,06%
163	0	22%	23,3%	22,2%	-1,03%
233	0	2%	0,5%	2,2%	1,64%
263	0	0%	NR	0,0%	NR
180	0	0%	0,0%	0,0%	0,00%
126	0	0%	0,0%	0,0%	0,00%
230	0	0%	1,8%	0,0%	-100,00%
264	0	0%	NR	0,0%	NR
131	3	0%	0,0%	0,0%	0,00%
133	3	0%	0,0%	0,0%	0,00%
134	3	0%	0,0%	0,0%	0,00%
135	3	0%	0,0%	0,0%	0,00%

Id	W08/2023	W10/2022 a W08/2023 (b)	W08/2012_2022 vs W08/2023 (d)		
	Código resultado (a)	Positividade (%) (c)	% pos. w08/12_22	% pos. w08/23	Var. (e)
137	3	0%	0,0%	0,0%	0,00%
138	3	0%	0,0%	0,0%	0,00%
139	3	0%	0,0%	0,0%	0,00%
140	3	0%	0,0%	0,0%	0,00%
141	3	0%	0,0%	0,0%	0,00%
142	3	0%	0,0%	0,0%	0,00%
143	3	0%	0,0%	0,0%	0,00%
144	3	5%	0,0%	5,0%	100,00%
220	3	0%	0,0%	0,0%	0,00%
221	3	0%	0,0%	0,0%	0,00%
7	3	0%	0,0%	0,0%	0,00%
123	3	0%	0,0%	0,0%	0,00%
5	3	25%	0,9%	25,0%	24,10%
6	3	38%	0,9%	37,5%	36,59%
128	3	43%	12,6%	42,9%	30,31%
197	3	0%	0,4%	0,0%	-100,00%
265	3	0%	NR	0,0%	NR
266	3	13%	NR	12,5%	NR
4	3	0%	0,0%	0,0%	0,00%
125	3	0%	0,4%	0,0%	-100,00%
15	0	13%	2,9%	12,8%	9,90%
16	0	21%	10,8%	20,8%	10,02%
122	3	0%	0,2%	0,0%	-100,00%
171	3	0%	4,0%	0,0%	-100,00%
172	0	8%	7,9%	8,3%	0,46%
191	0	2%	0,5%	2,1%	1,57%
199	0	8%	0,8%	8,2%	7,40%
200	0	22%	9,1%	22,4%	13,31%
239	0	2%	7,4%	2,0%	-5,34%
267	3	5%	NR	5,0%	NR
198	0	0%	0,2%	0,0%	-100,00%
268	0	4%	NR	4,2%	NR
14	3	15%	3,3%	14,9%	11,57%
61	0	3%	0,0%	2,6%	100,00%
62	0	0%	0,0%	0,0%	0,00%
63	0	3%	0,5%	2,8%	2,27%
64	0	0%	0,2%	0,0%	-100,00%
65	0	0%	0,5%	0,0%	-100,00%
66	0	3%	0,0%	2,7%	100,00%
67	0	0%	0,5%	0,0%	-100,00%
68	0	8%	1,5%	7,7%	6,22%
69	0	3%	0,2%	2,6%	2,32%
71	0	0%	0,0%	0,0%	0,00%
72	0	4%	0,9%	4,1%	3,13%
73	0	4%	2,4%	4,3%	1,84%
74	0	0%	2,8%	0,0%	-100,00%
76	0	2%	1,1%	2,0%	0,94%
77	0	6%	2,1%	6,1%	4,02%
78	0	0%	0,9%	0,0%	-100,00%
121	3	24%	11,2%	24,4%	13,15%
238	0	0%	0,0%	0,0%	0,00%
240	0	4%	0,0%	4,1%	100,00%
182	3	0%	0,0%	0,0%	0,00%
235	3	0%	0,0%	0,0%	0,00%
189	0	0%	0,3%	0,0%	-100,00%
181	0	0%	0,0%	0,0%	0,00%
237	0	0%	1,7%	0,0%	-100,00%

Notas:

Resultados semanais - mapa, gráfico e grelha com os resultados das armadilhas de ovos de mosquito na semana indicada e com a seguinte leitura:

a) Códigos de resultados semanais: 0 – Ausência de ovos; 1 – Presença de ovos; 2 – Ausência de ovos mas com larvas; 3 – Sem dados.

Resultados acumulativos - mapa, gráfico e grelha com os resultados das armadilhas de ovos de mosquito no período indicado e com a seguinte leitura:

b) Ano de ciclo de atividade de mosquito *Aedes aegypti* definido da semana 10 de 2022 à semana 09 de 2023.

c) Percentagem de vezes em que a ovitrap registou a presença de ovos no presente ciclo entomológico.

Resultados comparativos - mapa, gráfico e grelha com os resultados das armadilhas de ovos de mosquito no período indicado e com a seguinte leitura:

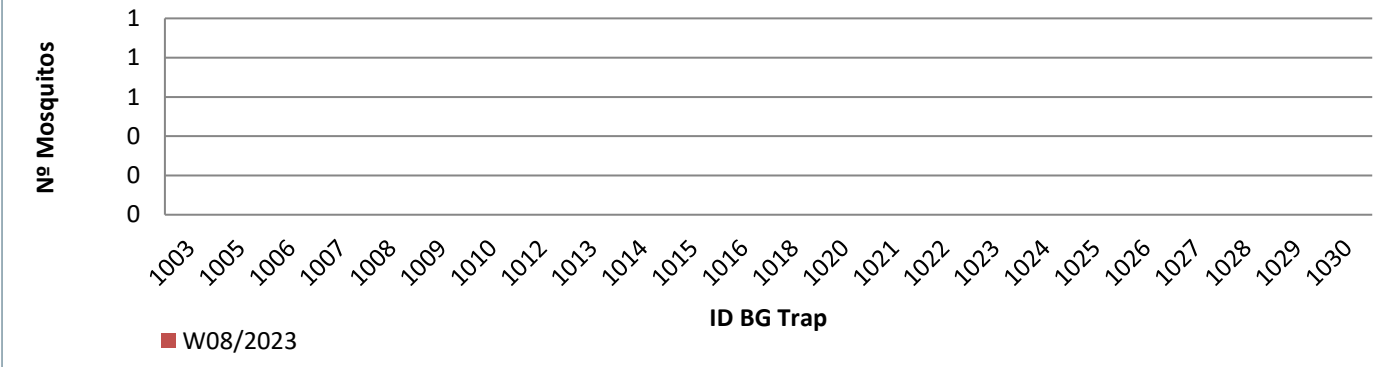
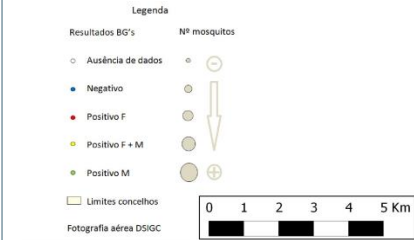
d) % de positividade média no período homólogo dos ciclos entomológicos anteriores (desde 2012/2013) e % de positividade no presente ciclo entomológico.

e) Taxa de variação da % de positividade entre estes dois períodos: ● - sem variação; ● - variação >0%; ● - variação <0%.

Resultados semanais das armadilhas de mosquitos adultos (BG traps)

Resumo semanal w08/2023

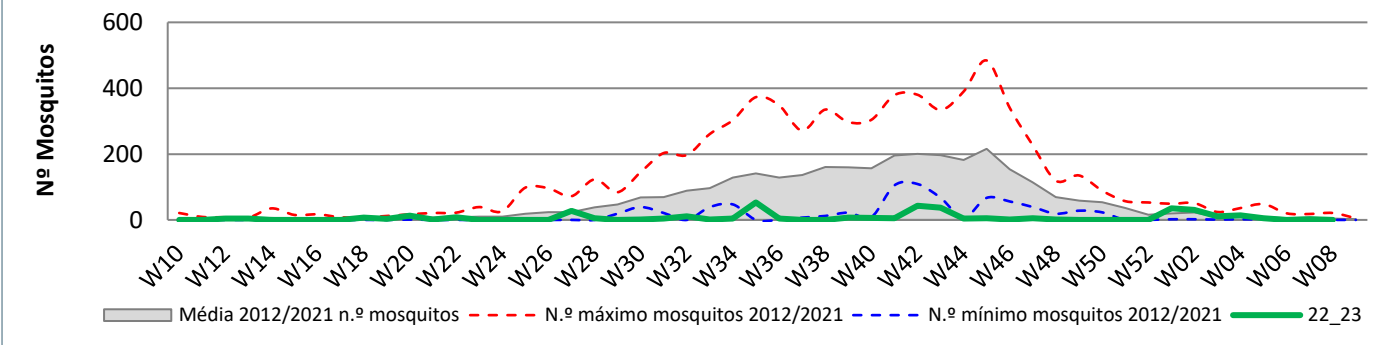
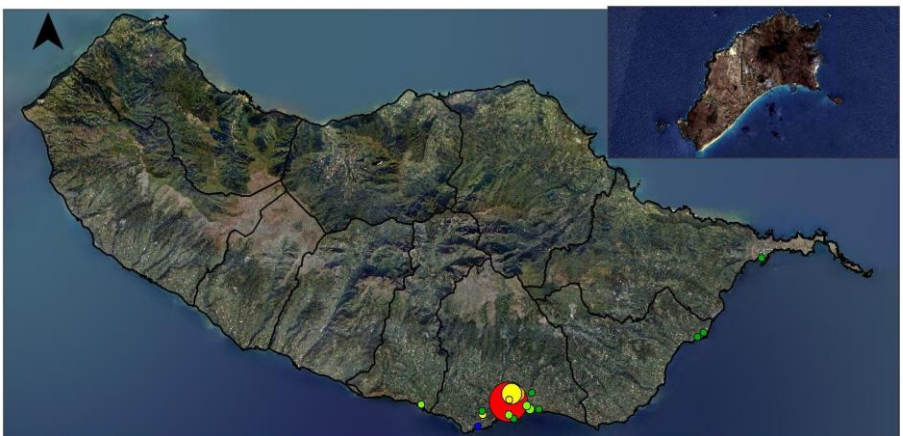
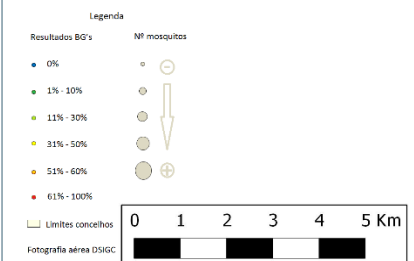
Nº mosquitos: tot./fem./mach.	0	0	0
Nº de BG Traps c/ leitura	9		
Nº de BG Traps positivas	0		
% de BG Traps positivas	0%		
Nº med. Mosquit. (p/ BGTrap +)	0		
Total de BG Traps ativas	24		



Resultados acumulativos das armadilhas de mosquitos adultos (BG traps)

Resumo acum. w10/2022 a w08/2023

Nº mosquitos: tot./fem./mach.	361	173	188
Nº total de leituras	745		
Nº total de vezes positivas	142		
Nº de BG Traps positivas	22		
Nº med. Mosquit. (p/ BGTrap +)	16		

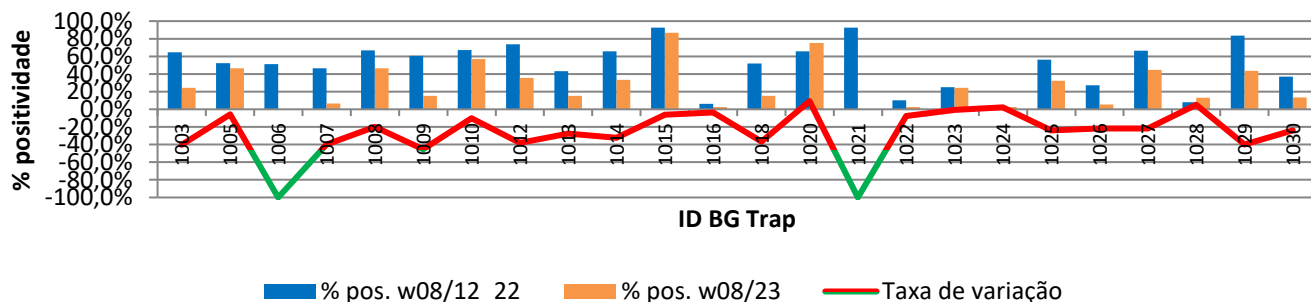
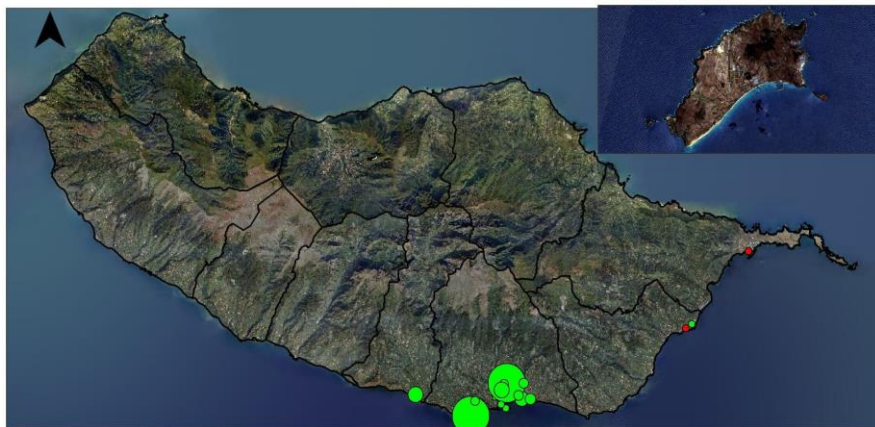
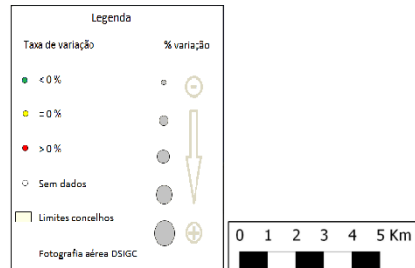


Resultados comparativos das armadilhas de mosquitos adultos (BG traps)

Resumo comparativo

w08/2012 a 2022 vs w08/2023

% positividade média 2012_2021	50,6%
% positividade 2022_2023	23,8%
Tx var. média 12_21 vs 22_23	-26,80%



Grelha de resultados, semanais, acumulativos e comparativos

Id	W08/2023	W10/2022 a W08/2023 (b)	W08/2012_2022 vs W08/2023 (d)		
	Código resultado (a)	Positividade (%) (c)	% pos. w08/12_22	% pos. w08/23	Var. (e)
1003	0	24%	64,5%	24,3%	-40,14%
1005	-1	44%	52,4%	46,7%	-5,75%
1006	-1	0%	51,3%	0,0%	-100,00%
1007	-1	6%	46,6%	6,7%	-39,95%
1008	-1	50%	66,7%	46,7%	-20,03%
1009	-1	14%	60,6%	15,4%	-45,25%
1010	-1	57%	67,1%	57,1%	-9,99%
1012	-1	40%	73,6%	35,7%	-37,92%
1013	-1	14%	43,1%	15,4%	-27,73%
1014	-1	31%	65,6%	33,3%	-32,27%
1015	-1	88%	92,6%	86,7%	-5,98%
1016	0	3%	6,4%	2,6%	-3,73%
1018	-1	14%	51,9%	15,4%	-36,55%
1020	-1	69%	65,8%	75,0%	9,21%
1021	-1	0%	92,7%	0,0%	-100,00%
1022	0	3%	10,3%	2,7%	-7,55%
1023	0	24%	24,9%	24,3%	-0,60%
1024	0	3%	0,3%	2,6%	2,32%
1025	0	32%	56,4%	32,4%	-23,96%
1026	0	5%	27,2%	5,6%	-21,54%
1027	0	44%	66,6%	44,7%	-21,82%
1028	0	13%	8,1%	13,2%	5,01%
1029	-1	41%	83,6%	43,8%	-39,82%
1030	-1	13%	37,2%	13,3%	-23,84%

Notas:

Resultados semanais - mapa, gráfico e grelha com os resultados das armadilhas de ovos de mosquito na semana indicada e com a seguinte leitura:

a) Códigos de resultados semanais: -1 – Sem Dados; 0 – Negativo; 1 – Positivo Fêmeas (♀); 2 – Positivo Fêmeas (♀) + Machos (♂); 3 – Positivo Machos (♂).

Resultados acumulativos - mapa, gráfico e grelha com os resultados das armadilhas de ovos de mosquito no período indicado e com a seguinte leitura:

b) Ano de ciclo de atividade de mosquito *Aedes aegypti* definido da semana 10 de 2022 à semana 09 de 2023.

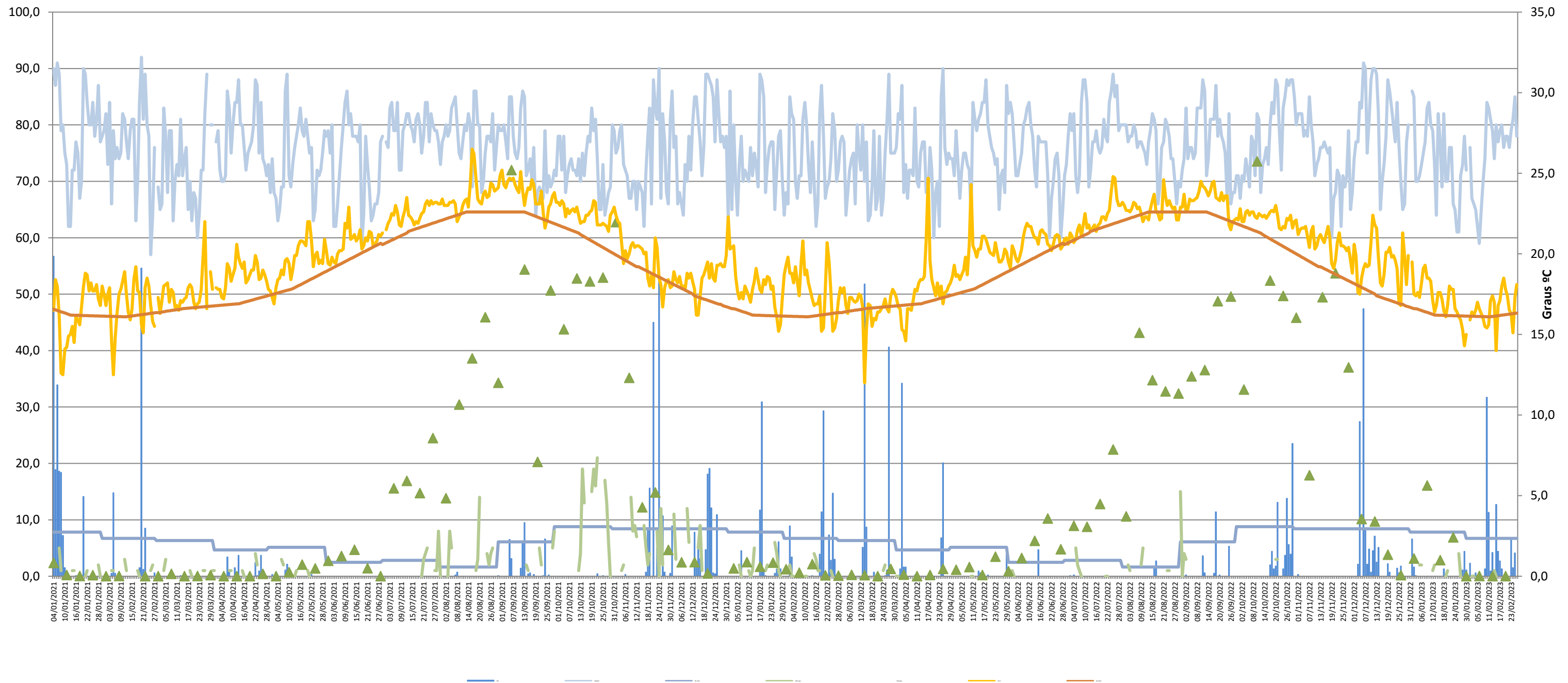
c) Percentagem de vezes em que a BG-Sentinel registou a presença de mosquitos (♀ + ♂) no presente ciclo entomológico.

Resultados comparativos - mapa, gráfico e grelha com os resultados das armadilhas de mosquitos adultos no período indicado e com a seguinte leitura:

d) % de positividade média no período homólogo dos ciclos entomológicos anteriores (desde 2012/2013) e % de positividade no presente ciclo entomológico.

e) Taxa de variação da % de positividade entre estes períodos: ● - sem variação; ● - variação >0%; ● - variação <0%.

Gráfico com o cruzamento dos dados meteorológicos (precipitação total diária*, temperatura média diária* e humidade relativa do ar máxima diária*) e climáticos (normais climatológicas (1971-2000)*) com os dados entomológicos (nº mosquitos fêmea e nº ovos *Aedes aegypti*) desde a semana 10 de 2020 até à semana 08 de 2023



Eixo Horizontal (X):

Estão representados os dias do ano.

Eixo Vertical à esquerda (Y):

Ptd - Quantidade de precipitação total diária (mm);
 HRAmD - Humidade relativa do ar máxima diária (%);
 NC-Pt - Normais Climatológicas 1971-2000 com indicação da média da quantidade de precipitação total (mm);
 OviTraps - Média de ovos recolhidos semanalmente nas armadilhas de oviposição distribuídas pelo concelho do Funchal (Projetos Museu Funchal + Aegypti + Santa Luzia);
 BG Traps - Número semanal de mosquitos fêmea capturados diariamente na rede de armadilhas de mosquitos do IASAÚDE, IP-RAM.

Eixo Vertical à direita (Y):

Tmd - Temperatura média do ar a 1,5m (°C);
 NC-Tmd - Normais Climatológicas 1971-2000 com indicação da temperatura média do ar (°C).

* Estação do Observatório Meteorológico do Funchal (Lazareto – Lat.: 32°38'N; Long.: 16°53'W; Alt.: 58m)