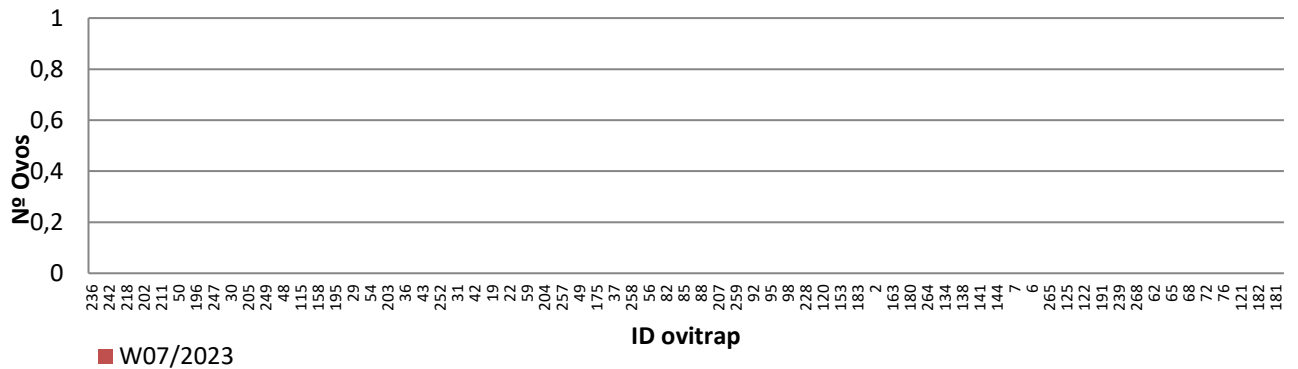
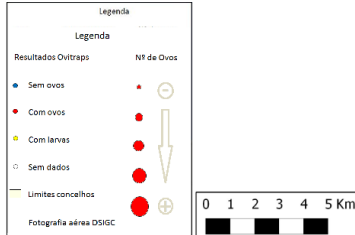


Monitorização do mosquito *Aedes aegypti* na RAM

Resultados semanais das armadilhas de ovos (Ovitrap)

Resumo semanal w07/2023

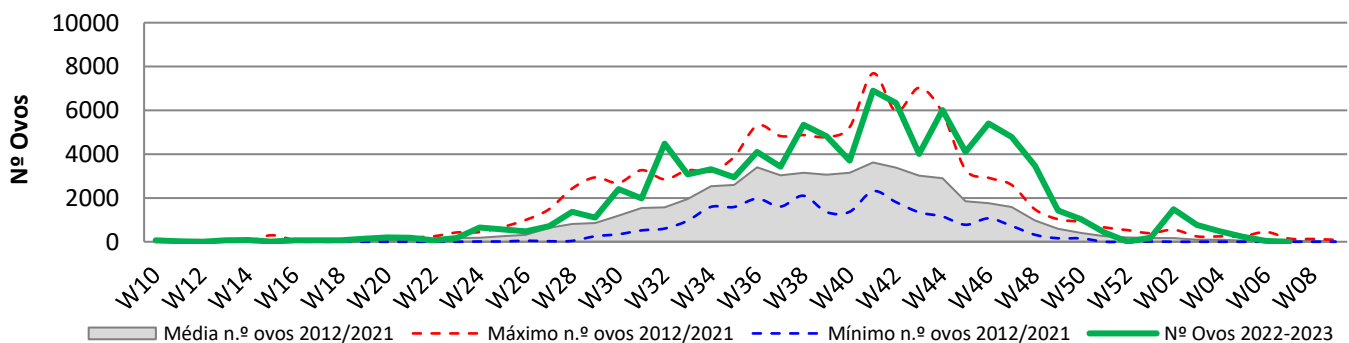
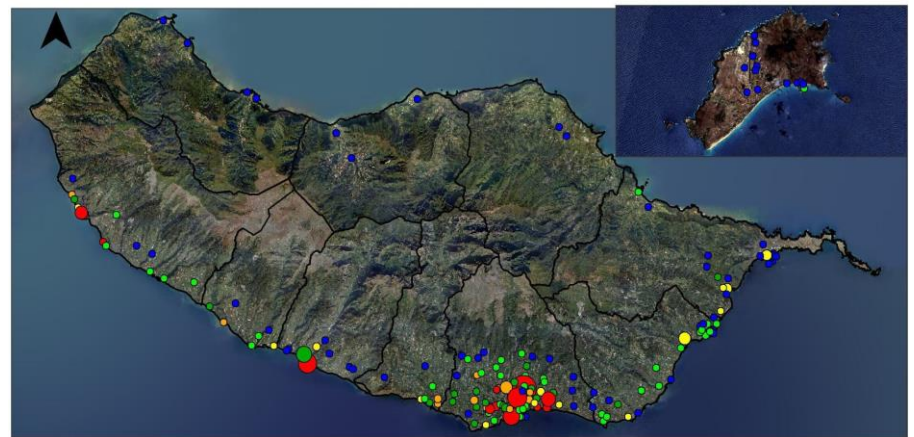
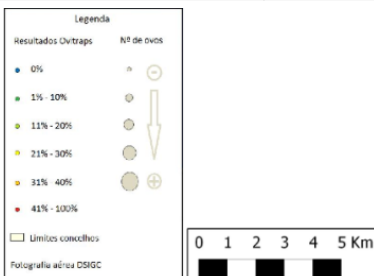
Nº total de ovos	0
Nº de oitrapos c/ leitura	163
Nº de oitrapos positivas	0
% de oitrapos positivas	0%
Nº médio de ovos (p/ oitrap +)	0
Total de oitrapos ativos	206



Resultados acumulativos das armadilhas de ovos (Ovitrap)

Resumo acum. w10/2022 a w07/2023

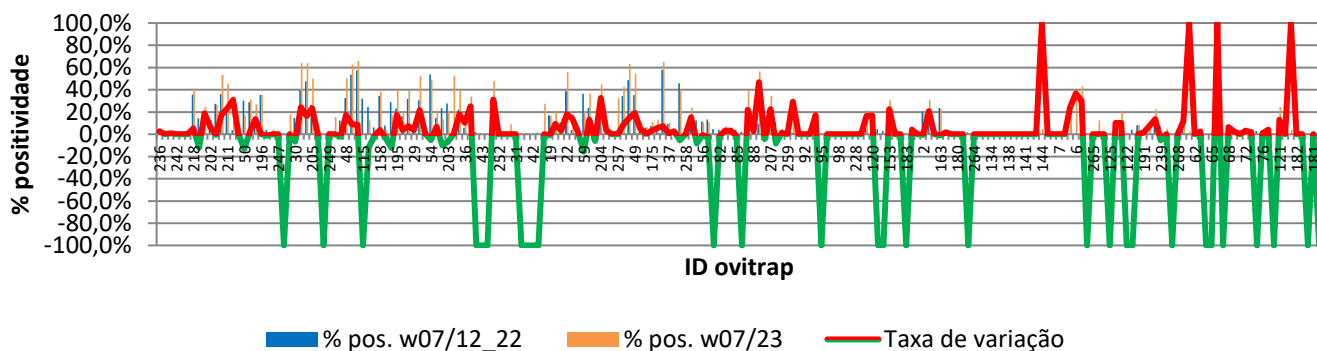
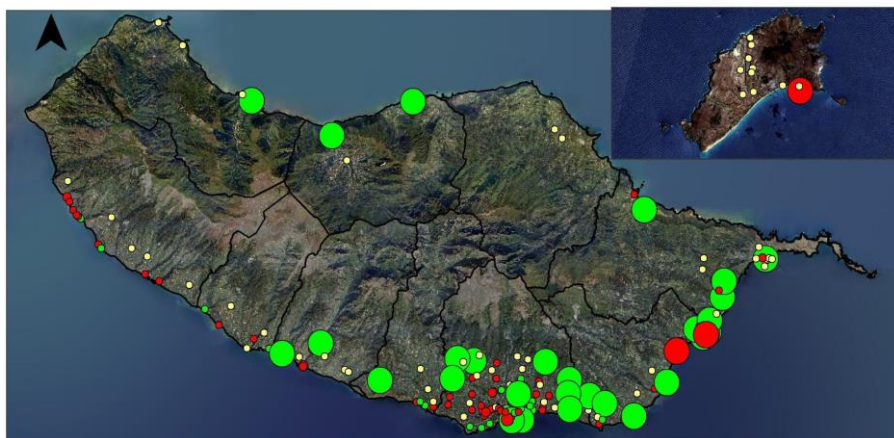
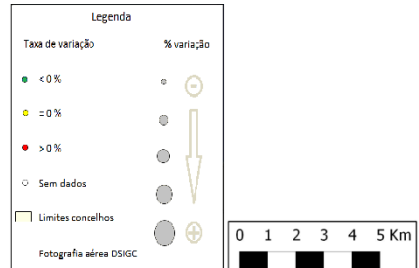
Nº total de ovos	92687
Nº total de leituras	7937
Nº total de vezes positivas	1160
Nº de oitrapos positivas	129
Nº médio de ovos (p/ oitrap +)	719



Resultados comparativos das armadilhas de ovos (Ovitrap)

Resumo comparativo
w07/2012 a 2022 vs w07/2023

% positividade média 2012_2021	10,8%
% positividade 2022_2023	14,6%
Tx var. média 12_21 vs 22_23	3,81%



Grelha de resultados, semanais, acumulativos e comparativos

Id	W07/2023	W10/2022 a W07/2023 (b)	W07/2012_2022 vs W07/2023 (d)		
	Código resultado (a)	Positividade (%) (c)	% pos. w07/12_22	% pos. w07/23	Var. (e)
236	0	4%	1,7%	4,4%	2,70%
241	0	2%	NR	2,2%	NR
1	0	2%	1,5%	2,2%	0,76%
242	0	0%	NR	0,0%	NR
243	0	0%	NR	0,0%	NR
244	0	0%	NR	0,0%	NR
218	0	41%	35,8%	40,9%	5,11%
225	0	2%	14,3%	2,2%	-12,09%
165	0	24%	5,7%	24,4%	18,71%
202	3	13%	6,0%	12,8%	6,79%
209	0	27%	27,3%	26,7%	-0,61%
210	0	53%	35,9%	53,3%	17,36%
211	0	45%	22,4%	45,5%	23,09%
216	0	34%	3,4%	34,1%	30,73%
245	0	5%	NR	4,5%	NR
50	0	17%	30,3%	17,0%	-13,28%
60	0	31%	28,9%	31,1%	2,21%
167	0	27%	13,0%	26,7%	13,70%
196	0	36%	35,5%	35,6%	0,04%
234	0	2%	3,7%	2,2%	-1,50%
246	0	4%	NR	4,4%	NR
247	0	0%	NR	0,0%	NR
8	0	0%	0,5%	0,0%	-100,00%
248	0	18%	NR	17,8%	NR
30	0	8%	14,7%	8,0%	-6,71%
57	0	64%	39,5%	63,8%	24,34%
193	0	64%	47,5%	63,8%	16,33%
205	0	50%	26,7%	50,0%	23,35%
26	0	0%	0,0%	0,0%	0,00%

Id	W07/2023	W10/2022 a W07/2023 (b)	W07/2012_2022 vs W07/2023 (d)		
	Código resultado (a)	Positividade (%) (c)	% pos. w07/12_22	% pos. w07/23	Var. (e)
34	0	0%	0,2%	0,0%	-100,00%
249	0	2%	NR	2,4%	NR
250	0	16%	NR	15,6%	NR
25	0	10%	12,4%	10,0%	-2,36%
48	0	50%	32,6%	50,0%	17,33%
101	0	63%	53,4%	62,5%	9,06%
105	0	66%	57,2%	66,0%	8,72%
115	3	0%	32,0%	0,0%	-100,00%
118	0	13%	24,4%	12,8%	-11,61%
156	0	4%	5,9%	4,3%	-1,69%
158	0	38%	34,5%	38,3%	3,77%
185	0	4%	7,8%	4,2%	-3,62%
186	0	17%	28,9%	16,7%	-12,27%
195	0	40%	23,1%	40,4%	17,30%
27	0	20%	16,2%	20,0%	3,84%
28	0	39%	31,6%	38,8%	7,17%
29	0	7%	3,0%	6,7%	3,64%
51	0	52%	30,5%	52,1%	21,54%
53	0	5%	4,4%	4,7%	0,20%
54	0	49%	54,0%	48,9%	-5,04%
177	0	21%	14,7%	21,3%	6,56%
188	0	13%	23,4%	13,3%	-10,07%
203	0	21%	27,7%	20,8%	-6,91%
251	0	53%	NR	52,5%	NR
35	0	40%	22,2%	40,0%	17,75%
36	0	16%	5,7%	16,0%	10,26%
39	0	34%	9,0%	34,0%	25,04%
40	0	0%	2,2%	0,0%	-100,00%
43	0	0%	0,6%	0,0%	-100,00%
44	0	0%	0,4%	0,0%	-100,00%
179	0	48%	16,7%	47,9%	31,11%
252	0	2%	NR	2,3%	NR
253	0	0%	NR	0,0%	NR
254	0	9%	NR	9,1%	NR
31	0	0%	0,0%	0,0%	0,00%
32	0	0%	0,2%	0,0%	-100,00%
33	0	0%	0,7%	0,0%	-100,00%
42	0	0%	0,2%	0,0%	-100,00%
45	0	0%	1,5%	0,0%	-100,00%
255	0	27%	NR	27,3%	NR
19	0	16%	17,1%	16,3%	-0,82%
20	0	20%	10,9%	20,0%	9,15%
21	0	14%	10,7%	14,0%	3,28%
22	0	56%	38,5%	56,3%	17,74%
41	0	18%	3,8%	18,0%	14,17%
55	0	6%	4,8%	6,3%	1,41%
59	0	21%	36,3%	20,8%	-15,42%
106	0	37%	23,7%	36,7%	13,04%
170	0	2%	8,1%	2,1%	-6,04%
204	0	45%	12,0%	44,7%	32,65%
226	0	12%	8,7%	12,2%	3,50%
256	0	0%	NR	0,0%	NR
257	0	33%	NR	32,6%	NR
46	0	43%	34,3%	42,6%	8,24%
47	0	63%	48,6%	63,0%	14,39%
49	0	54%	35,2%	54,3%	19,12%
147	0	10%	5,2%	10,4%	5,25%
148	0	6%	5,8%	6,3%	0,42%
175	0	11%	7,5%	10,6%	3,13%
176	0	13%	7,8%	13,3%	5,49%

Id	W07/2023	W10/2022 a W07/2023 (b)	W07/2012_2022 vs W07/2023 (d)		
	Código resultado (a)	Positividade (%) (c)	% pos. w07/12_22	% pos. w07/23	Var. (e)
229	0	65%	58,0%	65,2%	7,26%
37	0	10%	9,2%	10,2%	0,98%
38	0	4%	1,3%	4,0%	2,68%
178	0	40%	45,8%	40,4%	-5,37%
258	0	7%	NR	6,7%	NR
23	0	24%	8,6%	24,0%	15,38%
24	0	4%	12,4%	4,0%	-8,39%
56	0	11%	11,5%	10,6%	-0,87%
58	0	11%	13,4%	10,9%	-2,52%
81	0	0%	4,6%	0,0%	-100,00%
82	0	2%	4,0%	2,3%	-1,67%
83	0	7%	3,5%	6,8%	3,28%
84	0	5%	1,5%	4,7%	3,14%
85	0	2%	4,0%	2,4%	-1,61%
86	0	0%	2,4%	0,0%	-100,00%
87	0	40%	17,6%	39,5%	21,83%
88	0	9%	6,3%	9,1%	2,80%
89	0	56%	9,6%	56,4%	46,79%
206	0	2%	6,3%	2,1%	-4,21%
207	0	35%	12,1%	34,7%	22,55%
231	0	2%	10,6%	2,3%	-8,26%
232	0	5%	3,8%	4,9%	1,11%
259	3	21%	NR	21,1%	NR
12	3	30%	1,4%	30,4%	28,99%
91	0	0%	0,0%	0,0%	0,00%
92	0	0%	0,0%	0,0%	0,00%
93	0	0%	0,0%	0,0%	0,00%
94	0	18%	0,9%	17,9%	16,96%
95	0	0%	0,3%	0,0%	-100,00%
96	0	0%	0,0%	0,0%	0,00%
97	0	0%	0,0%	0,0%	0,00%
98	0	0%	0,0%	0,0%	0,00%
99	0	0%	0,0%	0,0%	0,00%
100	0	0%	0,0%	0,0%	0,00%
228	3	0%	0,0%	0,0%	0,00%
260	3	0%	NR	0,0%	NR
13	3	22%	5,3%	21,7%	16,33%
120	3	17%	0,6%	17,4%	16,82%
149	3	0%	4,7%	0,0%	-100,00%
150	3	0%	3,0%	0,0%	-100,00%
153	3	30%	8,0%	30,4%	22,40%
208	3	0%	0,0%	0,0%	0,00%
261	3	0%	NR	0,0%	NR
183	3	0%	0,3%	0,0%	-100,00%
223	3	4%	0,3%	4,3%	4,02%
262	0	0%	NR	0,0%	NR
2	0	20%	20,5%	20,0%	-0,52%
166	0	31%	10,4%	31,1%	20,68%
3	0	2%	2,2%	2,2%	0,06%
163	0	23%	23,7%	22,7%	-1,02%
233	0	2%	0,5%	2,2%	1,68%
263	0	0%	NR	0,0%	NR
180	0	0%	0,0%	0,0%	0,00%
126	0	0%	0,0%	0,0%	0,00%
230	0	0%	1,9%	0,0%	-100,00%
264	0	0%	NR	0,0%	NR
131	3	0%	0,0%	0,0%	0,00%
133	3	0%	0,0%	0,0%	0,00%
134	3	0%	0,0%	0,0%	0,00%
135	3	0%	0,0%	0,0%	0,00%

Id	W07/2023	W10/2022 a W07/2023 (b)	W07/2012_2022 vs W07/2023 (d)		
	Código resultado (a)	Positividade (%) (c)	% pos. w07/12_22	% pos. w07/23	Var. (e)
137	3	0%	0,0%	0,0%	0,00%
138	3	0%	0,0%	0,0%	0,00%
139	3	0%	0,0%	0,0%	0,00%
140	3	0%	0,0%	0,0%	0,00%
141	3	0%	0,0%	0,0%	0,00%
142	3	0%	0,0%	0,0%	0,00%
143	3	0%	0,0%	0,0%	0,00%
144	3	5%	0,0%	5,0%	100,00%
220	3	0%	0,0%	0,0%	0,00%
221	3	0%	0,0%	0,0%	0,00%
7	3	0%	0,0%	0,0%	0,00%
123	3	0%	0,0%	0,0%	0,00%
5	3	25%	0,9%	25,0%	24,08%
6	3	38%	0,9%	37,5%	36,57%
128	3	43%	12,9%	42,9%	29,99%
197	3	0%	0,5%	0,0%	-100,00%
265	3	0%	NR	0,0%	NR
266	3	13%	NR	12,5%	NR
4	3	0%	0,0%	0,0%	0,00%
125	3	0%	0,4%	0,0%	-100,00%
15	0	13%	2,9%	13,0%	10,10%
16	0	21%	11,1%	21,3%	10,19%
122	0	0%	0,2%	0,0%	-100,00%
171	3	0%	4,1%	0,0%	-100,00%
172	0	9%	8,1%	8,5%	0,46%
191	0	2%	0,5%	2,1%	1,61%
199	0	8%	0,8%	8,3%	7,55%
200	0	23%	9,4%	22,9%	13,57%
239	0	2%	7,6%	2,1%	-5,48%
267	0	5%	NR	5,0%	NR
198	0	0%	0,3%	0,0%	-100,00%
268	0	4%	NR	4,3%	NR
14	0	15%	3,4%	14,9%	11,49%
61	0	3%	0,0%	2,6%	100,00%
62	0	0%	0,0%	0,0%	0,00%
63	0	3%	0,5%	2,9%	2,34%
64	0	0%	0,3%	0,0%	-100,00%
65	0	0%	0,5%	0,0%	-100,00%
66	3	3%	0,0%	2,8%	100,00%
67	0	0%	0,5%	0,0%	-100,00%
68	0	8%	1,5%	7,9%	6,39%
69	0	3%	0,3%	2,6%	2,38%
71	0	0%	0,0%	0,0%	0,00%
72	0	4%	1,0%	4,2%	3,20%
73	0	4%	2,5%	4,3%	1,88%
74	0	0%	2,9%	0,0%	-100,00%
76	0	2%	1,1%	2,1%	0,97%
77	0	6%	2,1%	6,3%	4,10%
78	0	0%	1,0%	0,0%	-100,00%
121	0	24%	11,5%	24,4%	12,93%
238	0	0%	0,0%	0,0%	0,00%
240	0	4%	0,0%	4,2%	100,00%
182	3	0%	0,0%	0,0%	0,00%
235	3	0%	0,0%	0,0%	0,00%
189	0	0%	0,3%	0,0%	-100,00%
181	0	0%	0,0%	0,0%	0,00%
237	0	0%	1,7%	0,0%	-100,00%

Notas:

Resultados semanais - mapa, gráfico e grelha com os resultados das armadilhas de ovos de mosquito na semana indicada e com a seguinte leitura:

a) Códigos de resultados semanais: 0 – Ausência de ovos; 1 – Presença de ovos; 2 – Ausência de ovos mas com larvas; 3 – Sem dados.

Resultados acumulativos - mapa, gráfico e grelha com os resultados das armadilhas de ovos de mosquito no período indicado e com a seguinte leitura:

b) Ano de ciclo de atividade de mosquito *Aedes aegypti* definido da semana 10 de 2022 à semana 09 de 2023.

c) Percentagem de vezes em que a ovitrap registou a presença de ovos no presente ciclo entomológico.

Resultados comparativos - mapa, gráfico e grelha com os resultados das armadilhas de ovos de mosquito no período indicado e com a seguinte leitura:

d) % de positividade média no período homólogo dos ciclos entomológicos anteriores (desde 2012/2013) e % de positividade no presente ciclo entomológico.

e) Taxa de variação da % de positividade entre estes dois períodos: ● - sem variação; ● - variação >0%; ● - variação <0%.

Resultados semanais das armadilhas de mosquitos adultos (BG traps)

Resumo semanal w07/2023

Nº mosquitos: tot./fem./mach.	2	1	1
Nº de BG Traps c/ leitura	24		
Nº de BG Traps positivas	1		
% de BG Traps positivas	4%		
Nº med. Mosquit. (p/ BGTrap +)	2		
Total de BG Traps ativas	24		

Legenda

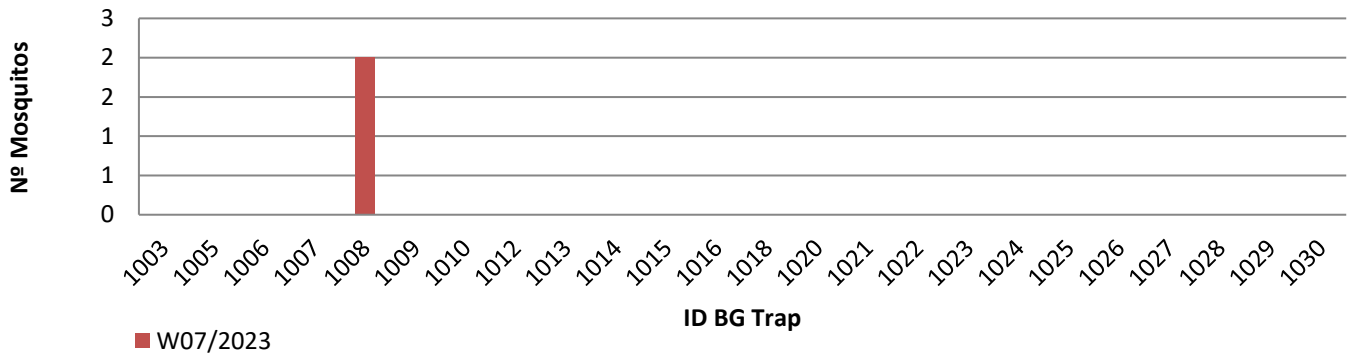
Resultados BG's

- Ausência de dados
- Negativo
- Positivo F
- Positivo F + M
- Positivo M

- Nº mosquitos
- 0
 - 1
 - 2
 - 3
 - 4
 - 5

Limites concelhos

Fotografia aérea D5IGC



Resultados acumulativos das armadilhas de mosquitos adultos (BG traps)

Resumo acum. w10/2022 a w07/2023

Nº mosquitos: tot./fem./mach.	361	173	188
Nº total de leituras	736		
Nº total de vezes positivas	142		
Nº de BG Traps positivas	22		
Nº med. Mosquit. (p/ BGTrap +)	16		

Legenda

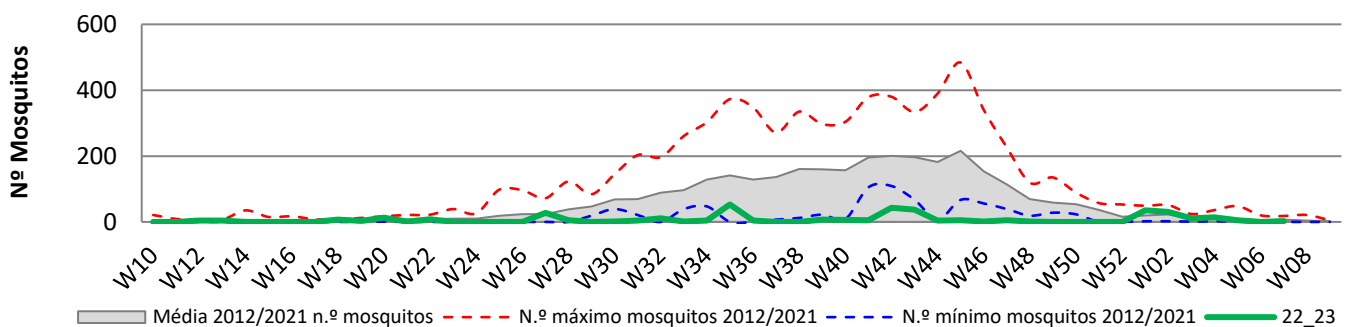
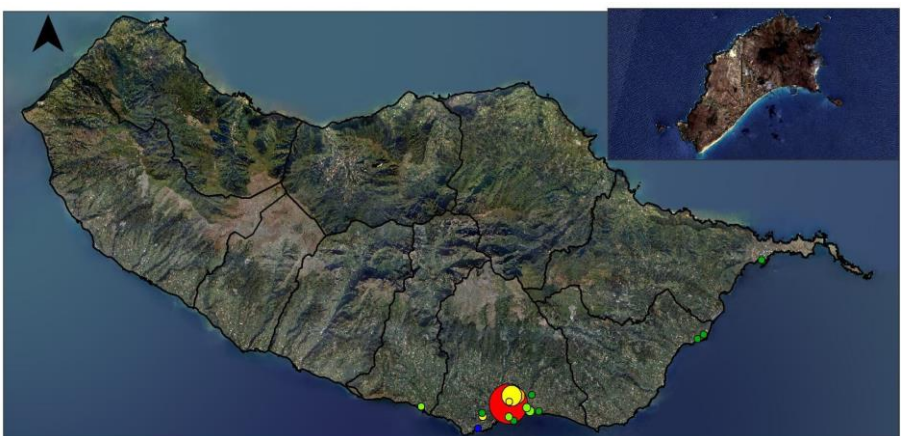
Resultados BG's

- 0%
- 1% - 10%
- 11% - 30%
- 31% - 50%
- 51% - 60%
- 61% - 100%

- Nº mosquitos
- 0
 - 1
 - 2
 - 3
 - 4
 - 5

Limites concelhos

Fotografia aérea D5IGC

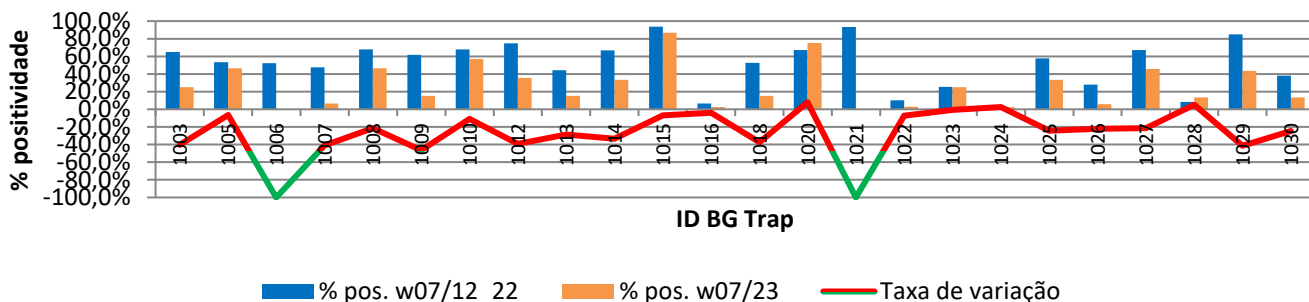
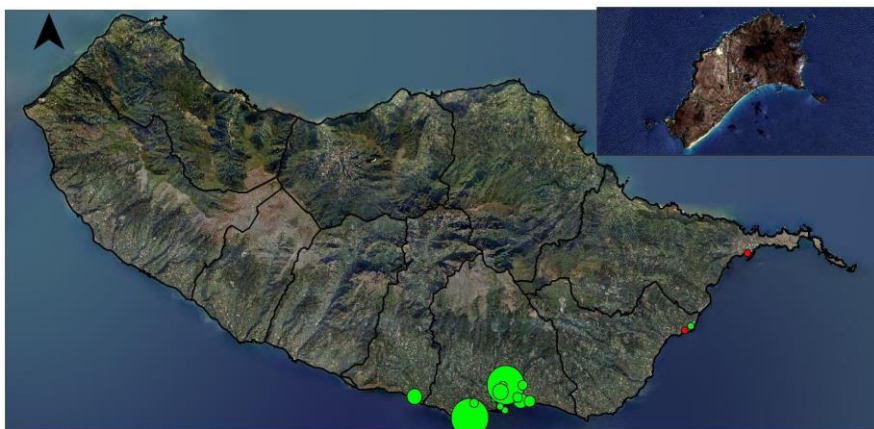
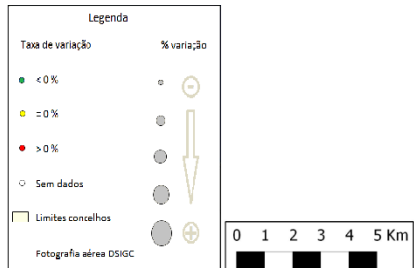


Resultados comparativos das armadilhas de mosquitos adultos (BG traps)

Resumo comparativo

w07/2012 a 2022 vs w07/2023

% positividade média 2012_2021	51,1%
% positividade 2022_2023	24,2%
Tx var. média 12_21 vs 22_23	-26,95%



Grelha de resultados, semanais, acumulativos e comparativos

Id	W07/2023	W10/2022 a W07/2023 (b)	W07/2012_2022 vs W07/2023 (d)		
	Código resultado (a)	Positividade (%) (c)	% pos. w07/12_22	% pos. w07/23	Var. (e)
1003	0	24%	65,1%	25,0%	-40,12%
1005	0	44%	53,3%	46,7%	-6,66%
1006	0	0%	52,3%	0,0%	-100,00%
1007	0	6%	47,7%	6,7%	-41,08%
1008	2	50%	68,0%	46,7%	-21,33%
1009	0	14%	61,8%	15,4%	-46,38%
1010	0	57%	68,0%	57,1%	-10,37%
1012	0	40%	74,9%	35,7%	-39,18%
1013	0	14%	44,2%	15,4%	-28,78%
1014	0	31%	66,9%	33,3%	-33,54%
1015	0	88%	93,6%	86,7%	-6,97%
1016	0	3%	6,5%	2,7%	-3,81%
1018	0	14%	52,8%	15,4%	-37,41%
1020	0	69%	67,1%	75,0%	7,94%
1021	0	0%	93,5%	0,0%	-100,00%
1022	0	3%	10,1%	2,8%	-7,34%
1023	0	24%	25,5%	25,0%	-0,54%
1024	0	3%	0,3%	2,7%	2,39%
1025	0	32%	57,7%	33,3%	-24,36%
1026	0	6%	27,8%	5,7%	-22,12%
1027	0	45%	67,3%	45,9%	-21,37%
1028	0	13%	8,3%	13,5%	5,18%
1029	0	41%	85,1%	43,8%	-41,35%
1030	0	13%	38,2%	13,3%	-24,34%

Notas:

Resultados semanais - mapa, gráfico e grelha com os resultados das armadilhas de ovos de mosquito na semana indicada e com a seguinte leitura:

a) Códigos de resultados semanais: -1 – Sem Dados; 0 – Negativo; 1 – Positivo Fêmeas (♀); 2 – Positivo Fêmeas (♀) + Machos (♂); 3 – Positivo Machos (♂).

Resultados acumulativos - mapa, gráfico e grelha com os resultados das armadilhas de ovos de mosquito no período indicado e com a seguinte leitura:

b) Ano de ciclo de atividade de mosquito *Aedes aegypti* definido da semana 10 de 2022 à semana 09 de 2023.

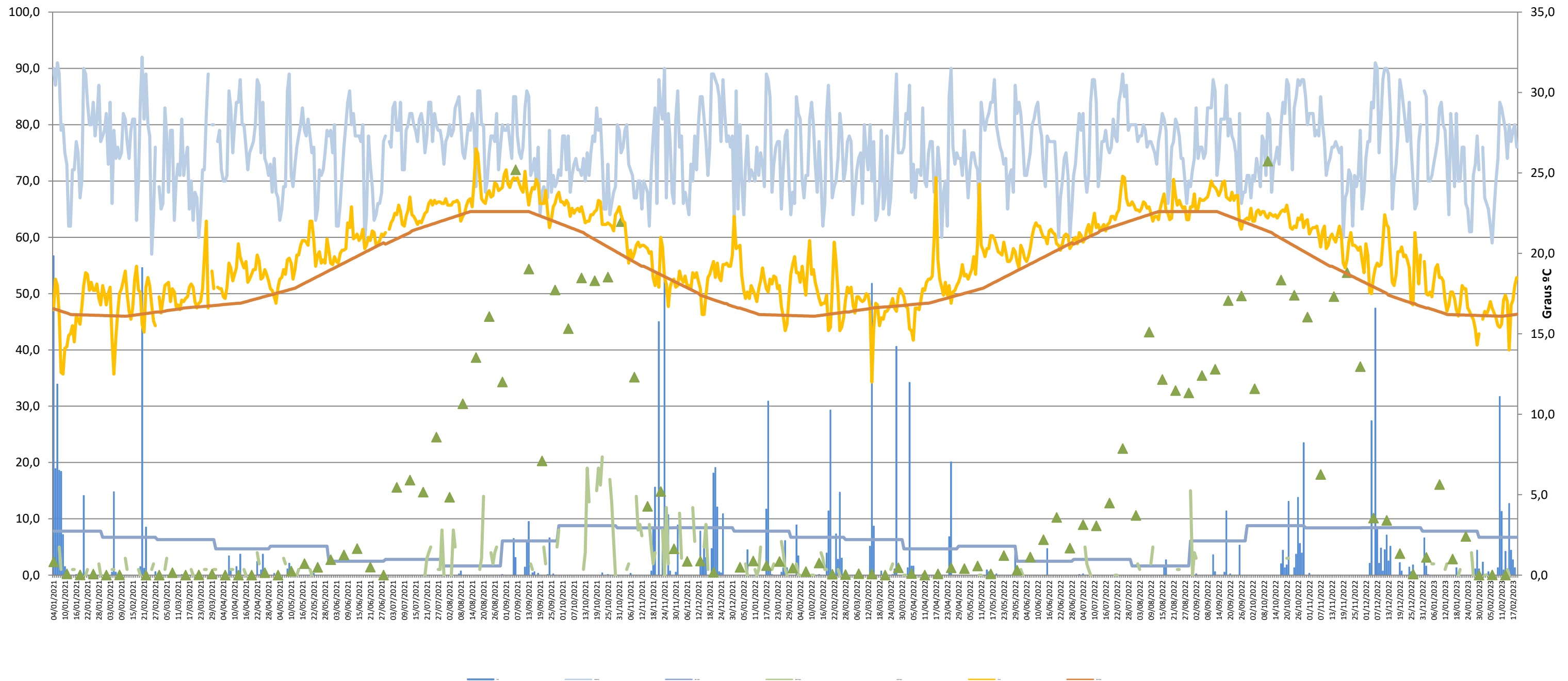
c) Percentagem de vezes em que a BG-Sentinel registou a presença de mosquitos (♀ + ♂) no presente ciclo entomológico.

Resultados comparativos - mapa, gráfico e grelha com os resultados das armadilhas de mosquitos adultos no período indicado e com a seguinte leitura:

d) % de positividade média no período homólogo dos ciclos entomológicos anteriores (desde 2012/2013) e % de positividade no presente ciclo entomológico.

e) Taxa de variação da % de positividade entre estes períodos: ● - sem variação; ● - variação >0%; ● - variação <0%.

Gráfico com o cruzamento dos dados meteorológicos (precipitação total diária*, temperatura média diária* e humidade relativa do ar máxima diária*) e climáticos (normais climatológicas (1971-2000)*) com os dados entomológicos (nº mosquitos fêmea e nº ovos *Aedes aegypti*) desde a semana 10 de 2020 até à semana 07 de 2023



Eixo Horizontal (X):

Estão representados os dias do ano.

Eixo Vertical à esquerda (Y):

Ptd - Quantidade de precipitação total diária (mm);

HRAmD - Humidade relativa do ar máxima diária (%);

NC-Pt - Normais Climatológicas 1971-2000 com indicação da média da quantidade de precipitação total (mm);

OviTraps - Média de ovos recolhidos semanalmente nas armadilhas de oviposição distribuídas pelo concelho do Funchal (Projetos Museu Funchal + Aegypti + Santa Luzia);

BG Traps - Número semanal de mosquitos fêmea capturados diariamente na rede de armadilhas de mosquitos do IASAÚDE, IP-RAM.

Eixo Vertical à direita (Y):

Tmd - Temperatura média do ar a 1,5m (°C);

NC-Tmd - Normais Climatológicas 1971-2000 com indicação da temperatura média do ar (°C).

* Estação do Observatório Meteorológico do Funchal (Lazareto – Lat.: 32°38'N; Long.: 16°53'W; Alt.: 58m)