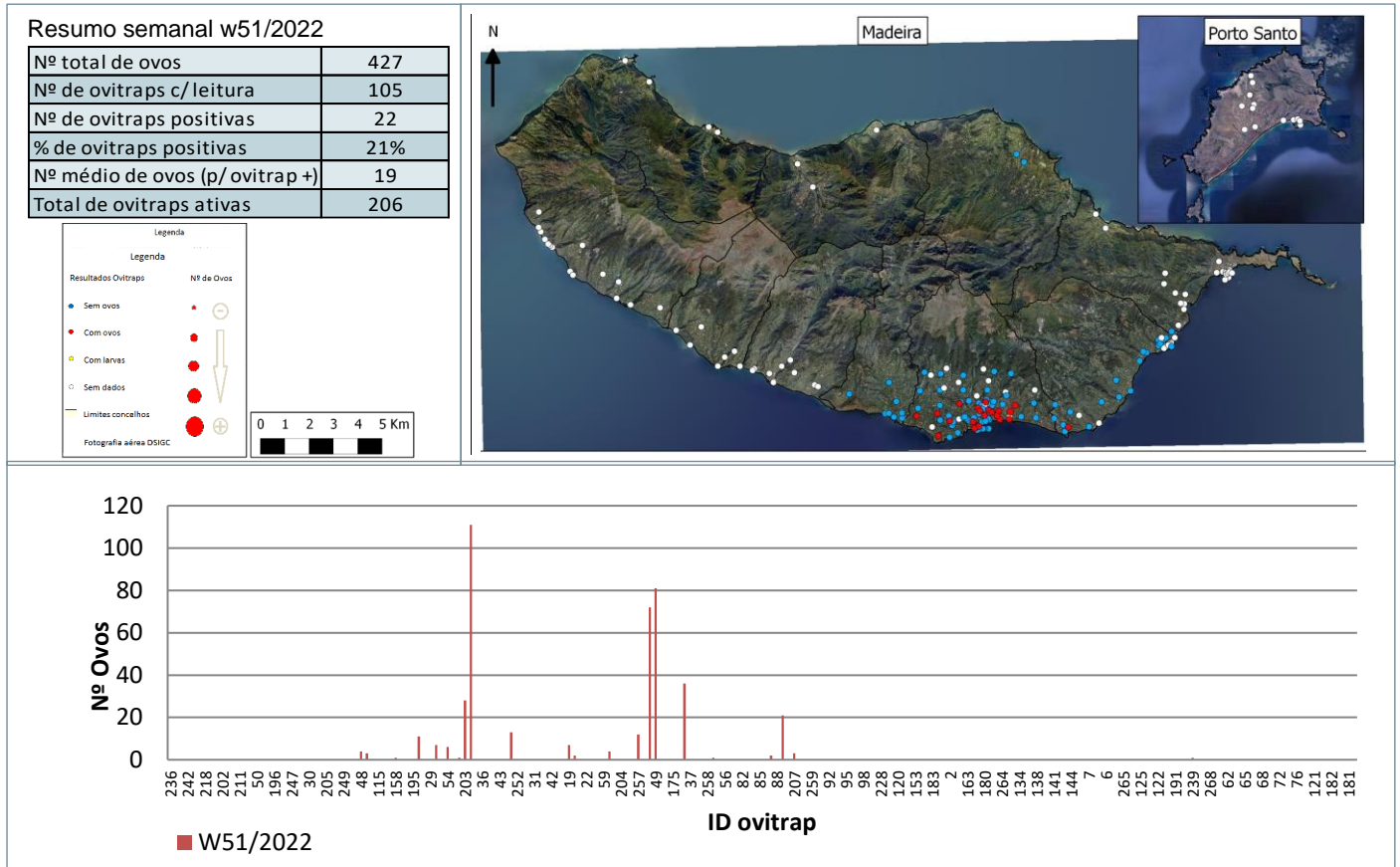
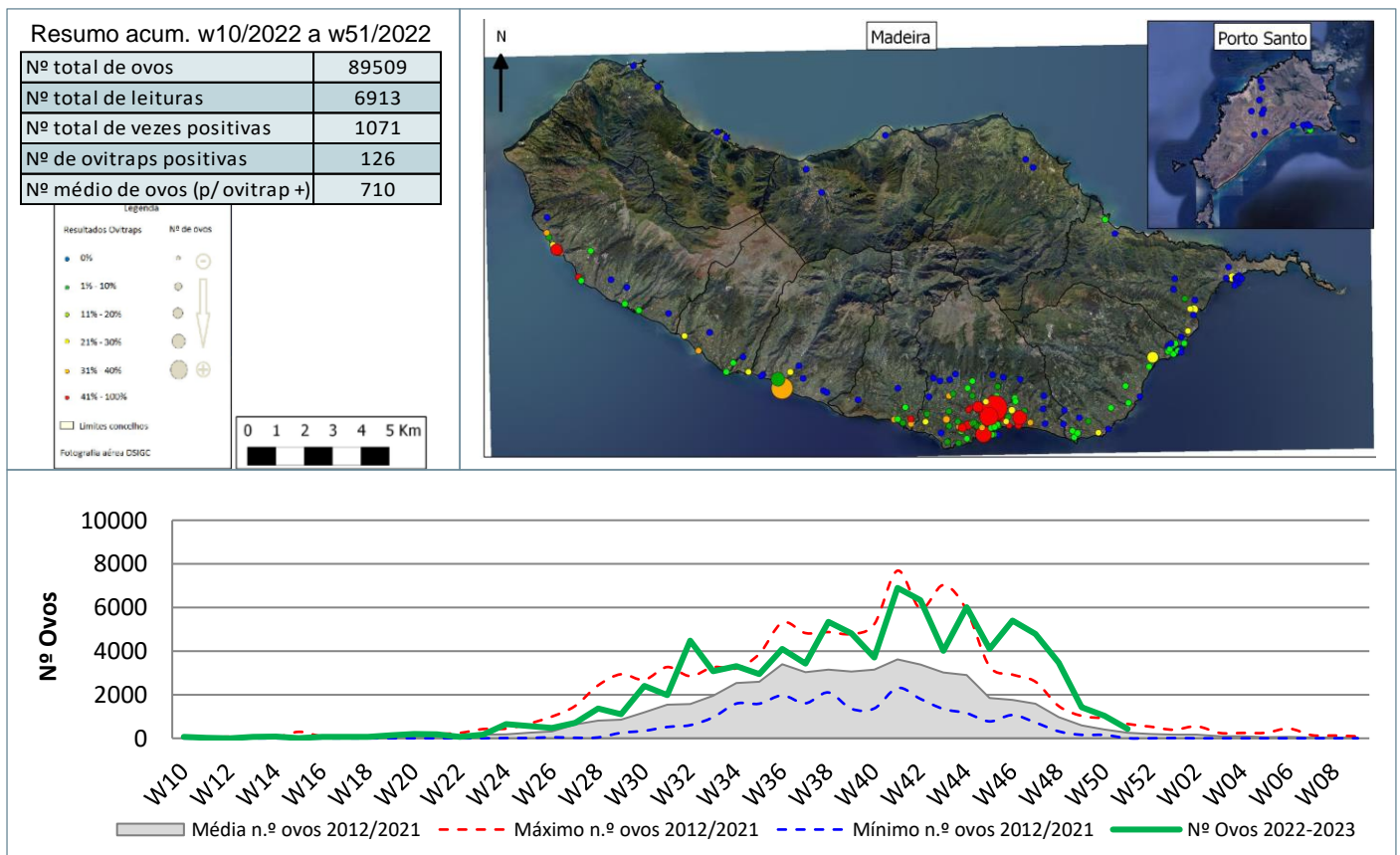


Monitorização do mosquito *Aedes aegypti* na RAM

Resultados semanais das armadilhas de ovos (Ovitrap)



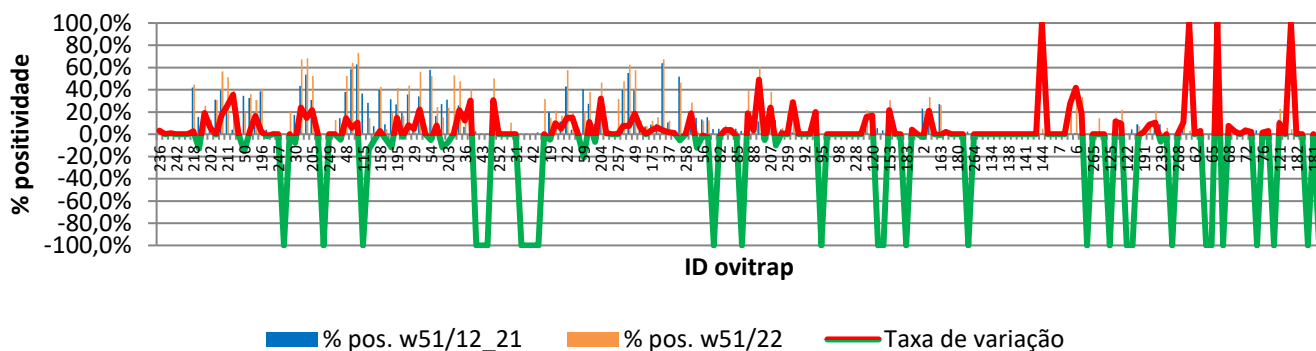
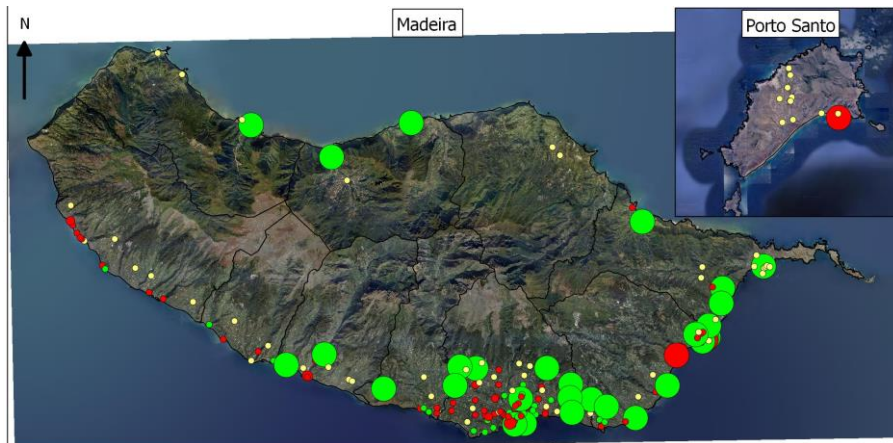
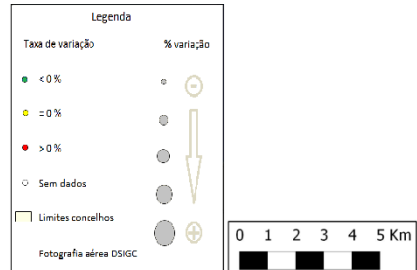
Resultados acumulativos das armadilhas de ovos (Ovtiraps)



Resultados comparativos das armadilhas de ovos (Ovitrap)

Resumo comparativo
w51/2012 a 2021 vs w51/2022

% positividade média 2012_2021	12,3%
% positividade 2022_2023	15,5%
Tx var. média 12_21 vs 22_23	3,20%



Grelha de resultados, semanais, acumulativos e comparativos

Id	W51/2022	W10/2022 a W51/2022 (b)	W51/2012_2021 vs W51/2022 (d)		
	Código resultado (a)	Positividade (%) (c)	% pos. w51/12_21	% pos. w51/22	Var. (e)
236	3	5%	2,0%	5,1%	3,11%
241	3	0%	NR	0,0%	NR
1	3	3%	1,7%	2,6%	0,85%
242	3	0%	NR	0,0%	NR
243	3	0%	NR	0,0%	NR
244	3	0%	NR	0,0%	NR
218	3	45%	42,0%	44,7%	2,73%
225	3	3%	15,4%	2,6%	-12,38%
165	3	26%	6,7%	25,6%	18,92%
202	3	13%	7,1%	12,8%	5,71%
209	3	31%	31,2%	30,8%	-0,39%
210	3	56%	39,5%	56,4%	16,91%
211	3	51%	25,6%	51,3%	25,64%
216	3	39%	4,0%	39,5%	35,46%
245	3	5%	NR	5,3%	NR
50	0	20%	34,7%	19,5%	-15,16%
60	0	36%	32,6%	35,9%	3,28%
167	0	31%	14,3%	30,8%	16,44%
196	0	41%	38,6%	41,0%	2,39%
234	0	3%	4,2%	2,6%	-1,63%
246	0	3%	NR	2,6%	NR
247	0	0%	NR	0,0%	NR
8	0	0%	0,6%	0,0%	-100,00%
248	3	21%	NR	20,5%	NR
30	0	10%	17,3%	9,5%	-7,77%
57	0	68%	43,5%	67,5%	24,03%
193	0	68%	53,5%	68,3%	14,80%
205	0	52%	30,7%	52,4%	21,65%
26	0	0%	0,0%	0,0%	0,00%

Id	W51/2022	W10/2022 a W51/2022 (b)	W51/2012_2021 vs W51/2022 (d)		
	Código resultado (a)	Positividade (%) (c)	% pos. w51/12_21	% pos. w51/22	Var. (e)
34	0	0%	0,3%	0,0%	-100,00%
249	3	0%	NR	0,0%	NR
250	3	13%	NR	12,8%	NR
25	0	10%	14,3%	9,5%	-4,76%
48	1	53%	38,0%	52,5%	14,48%
101	1	64%	58,5%	64,3%	5,78%
105	0	73%	62,8%	73,2%	10,34%
115	3	0%	36,7%	0,0%	-100,00%
118	0	15%	28,3%	14,6%	-13,70%
156	0	2%	7,2%	2,4%	-4,74%
158	1	43%	39,6%	42,5%	2,88%
185	0	5%	8,9%	4,8%	-4,16%
186	0	19%	31,4%	19,4%	-11,91%
195	0	41%	26,8%	41,5%	14,66%
27	1	17%	19,0%	16,7%	-2,32%
28	3	44%	35,8%	43,9%	8,12%
29	3	8%	3,3%	8,1%	4,80%
51	1	56%	34,0%	56,1%	22,11%
53	0	5%	5,3%	5,4%	0,14%
54	1	53%	57,8%	52,5%	-5,28%
177	0	24%	16,6%	24,4%	7,81%
188	1	15%	27,0%	15,4%	-11,54%
203	1	24%	31,2%	23,8%	-7,41%
251	1	53%	NR	52,9%	NR
35	0	48%	25,9%	47,6%	21,73%
36	0	19%	6,7%	19,0%	12,31%
39	0	40%	10,3%	40,5%	30,23%
40	0	0%	2,5%	0,0%	-100,00%
43	0	0%	0,8%	0,0%	-100,00%
44	0	0%	0,5%	0,0%	-100,00%
179	1	50%	19,5%	50,0%	30,49%
252	3	0%	NR	0,0%	NR
253	3	0%	NR	0,0%	NR
254	3	11%	NR	10,5%	NR
31	0	0%	0,0%	0,0%	0,00%
32	0	0%	0,3%	0,0%	-100,00%
33	3	0%	0,8%	0,0%	-100,00%
42	0	0%	0,3%	0,0%	-100,00%
45	0	0%	1,8%	0,0%	-100,00%
255	0	32%	NR	31,6%	NR
19	1	15%	19,5%	14,6%	-4,90%
20	1	21%	11,7%	21,4%	9,71%
21	0	17%	11,6%	16,7%	5,10%
22	3	58%	42,9%	57,5%	14,61%
41	0	19%	4,0%	19,0%	15,06%
55	0	5%	5,5%	4,9%	-0,61%
59	0	20%	40,5%	19,5%	-21,03%
106	1	38%	27,2%	38,1%	10,85%
170	0	2%	9,3%	2,4%	-6,95%
204	0	46%	14,3%	46,3%	32,07%
226	0	11%	10,6%	11,4%	0,83%
256	3	0%	NR	0,0%	NR
257	1	32%	NR	31,7%	NR
46	0	48%	40,1%	47,5%	7,40%
47	1	63%	55,0%	62,5%	7,46%
49	1	58%	39,2%	57,5%	18,35%
147	0	12%	5,9%	11,9%	6,04%
148	0	7%	7,0%	7,1%	0,17%
175	0	12%	8,6%	12,2%	3,64%
176	0	15%	9,3%	15,4%	6,13%

Id	W51/2022	W10/2022 a W51/2022 (b)	W51/2012_2021 vs W51/2022 (d)		
	Código resultado (a)	Positividade (%) (c)	% pos. w51/12_21	% pos. w51/22	Var. (e)
229	1	68%	64,0%	67,5%	3,53%
37	0	12%	10,6%	12,2%	1,64%
38	0	2%	1,3%	2,4%	1,10%
178	0	46%	51,8%	46,3%	-5,43%
258	3	5%	NR	5,1%	NR
23	1	29%	9,9%	28,6%	18,70%
24	0	2%	14,6%	2,4%	-12,20%
56	0	12%	13,4%	12,2%	-1,17%
58	0	13%	15,3%	12,5%	-2,81%
81	0	0%	4,5%	0,0%	-100,00%
82	0	3%	4,8%	2,7%	-2,11%
83	0	8%	4,0%	7,9%	3,91%
84	0	5%	1,6%	5,4%	3,85%
85	0	3%	4,8%	2,8%	-2,01%
86	0	0%	2,9%	0,0%	-100,00%
87	1	39%	20,2%	38,9%	18,66%
88	0	11%	7,4%	10,8%	3,40%
89	1	61%	11,5%	60,6%	49,08%
206	0	2%	7,5%	2,4%	-5,09%
207	1	38%	14,1%	38,1%	24,03%
231	0	3%	12,7%	2,7%	-9,96%
232	0	5%	4,5%	5,4%	0,92%
259	3	21%	NR	21,1%	NR
12	3	30%	1,7%	30,4%	28,74%
91	3	0%	0,0%	0,0%	0,00%
92	3	0%	0,0%	0,0%	0,00%
93	3	0%	0,0%	0,0%	0,00%
94	3	21%	1,0%	20,8%	19,81%
95	3	0%	0,3%	0,0%	-100,00%
96	3	0%	0,0%	0,0%	0,00%
97	3	0%	0,0%	0,0%	0,00%
98	3	0%	0,0%	0,0%	0,00%
99	3	0%	0,0%	0,0%	0,00%
100	3	0%	0,0%	0,0%	0,00%
228	3	0%	0,0%	0,0%	0,00%
260	3	0%	NR	0,0%	NR
13	3	22%	6,2%	21,7%	15,55%
120	3	17%	0,7%	17,4%	16,73%
149	3	0%	5,6%	0,0%	-100,00%
150	3	0%	3,6%	0,0%	-100,00%
153	3	30%	8,7%	30,4%	21,72%
208	3	0%	0,0%	0,0%	0,00%
261	3	0%	NR	0,0%	NR
183	3	0%	0,4%	0,0%	-100,00%
223	3	4%	0,4%	4,3%	3,96%
262	3	0%	NR	0,0%	NR
2	3	21%	23,0%	20,5%	-2,46%
166	3	33%	12,3%	33,3%	21,04%
3	3	3%	2,6%	2,6%	0,00%
163	3	26%	27,2%	26,3%	-0,86%
233	3	3%	0,6%	2,6%	1,92%
263	3	0%	NR	0,0%	NR
180	3	0%	0,0%	0,0%	0,00%
126	3	0%	0,0%	0,0%	0,00%
230	3	0%	2,3%	0,0%	-100,00%
264	3	0%	NR	0,0%	NR
131	3	0%	0,0%	0,0%	0,00%
133	3	0%	0,0%	0,0%	0,00%
134	3	0%	0,0%	0,0%	0,00%
135	3	0%	0,0%	0,0%	0,00%

Id	W51/2022	W10/2022 a W51/2022 (b)	W51/2012_2021 vs W51/2022 (d)		
	Código resultado (a)	Positividade (%) (c)	% pos. w51/12_21	% pos. w51/22	Var. (e)
137	3	0%	0,0%	0,0%	0,00%
138	3	0%	0,0%	0,0%	0,00%
139	3	0%	0,0%	0,0%	0,00%
140	3	0%	0,0%	0,0%	0,00%
141	3	0%	0,0%	0,0%	0,00%
142	3	0%	0,0%	0,0%	0,00%
143	3	0%	0,0%	0,0%	0,00%
144	3	5%	0,0%	5,0%	100,00%
220	3	0%	0,0%	0,0%	0,00%
221	3	0%	0,0%	0,0%	0,00%
7	3	0%	0,0%	0,0%	0,00%
123	3	0%	0,0%	0,0%	0,00%
5	3	29%	1,1%	28,6%	27,51%
6	3	43%	1,1%	42,9%	41,79%
128	3	33%	14,6%	33,3%	18,77%
197	3	0%	0,5%	0,0%	-100,00%
265	3	0%	NR	0,0%	NR
266	3	14%	NR	14,3%	NR
4	3	0%	0,0%	0,0%	0,00%
125	3	0%	0,5%	0,0%	-100,00%
15	3	15%	3,5%	15,0%	11,54%
16	0	22%	12,8%	22,0%	9,15%
122	0	0%	0,3%	0,0%	-100,00%
171	3	0%	4,5%	0,0%	-100,00%
172	0	7%	8,8%	7,3%	-1,52%
191	0	2%	0,3%	2,4%	2,08%
199	0	10%	0,9%	9,5%	8,60%
200	0	21%	11,0%	21,4%	10,42%
239	1	2%	9,0%	2,4%	-6,62%
267	0	6%	NR	5,7%	NR
198	0	0%	0,3%	0,0%	-100,00%
268	0	5%	NR	4,9%	NR
14	0	15%	4,0%	14,6%	10,62%
61	3	3%	0,0%	3,1%	100,00%
62	3	0%	0,0%	0,0%	0,00%
63	3	3%	0,6%	3,4%	2,83%
64	3	0%	0,3%	0,0%	-100,00%
65	3	0%	0,6%	0,0%	-100,00%
66	3	3%	0,0%	3,2%	100,00%
67	3	0%	0,6%	0,0%	-100,00%
68	3	9%	1,8%	9,4%	7,60%
69	3	3%	0,3%	3,1%	2,83%
71	0	0%	0,0%	0,0%	0,00%
72	0	5%	1,2%	4,8%	3,61%
73	0	5%	2,9%	5,0%	2,10%
74	0	0%	3,5%	0,0%	-100,00%
76	0	2%	1,0%	2,4%	1,40%
77	0	5%	2,0%	4,8%	2,78%
78	0	0%	1,1%	0,0%	-100,00%
121	0	23%	13,0%	22,9%	9,85%
238	3	0%	0,0%	0,0%	0,00%
240	0	5%	0,0%	4,8%	100,00%
182	0	0%	0,0%	0,0%	0,00%
235	0	0%	0,0%	0,0%	0,00%
189	3	0%	0,4%	0,0%	-100,00%
181	3	0%	0,0%	0,0%	0,00%
237	3	0%	1,8%	0,0%	-100,00%

Notas:

Resultados semanais - mapa, gráfico e grelha com os resultados das armadilhas de ovos de mosquito na semana indicada e com a seguinte leitura:

a) Códigos de resultados semanais: 0 – Ausência de ovos; 1 – Presença de ovos; 2 – Ausência de ovos mas com larvas; 3 – Sem dados.

Resultados acumulativos - mapa, gráfico e grelha com os resultados das armadilhas de ovos de mosquito no período indicado e com a seguinte leitura:

b) Ano de ciclo de atividade de mosquito *Aedes aegypti* definido da semana 10 de 2022 à semana 09 de 2023.

c) Percentagem de vezes em que a ovitrap registou a presença de ovos no presente ciclo entomológico.

Resultados comparativos - mapa, gráfico e grelha com os resultados das armadilhas de ovos de mosquito no período indicado e com a seguinte leitura:

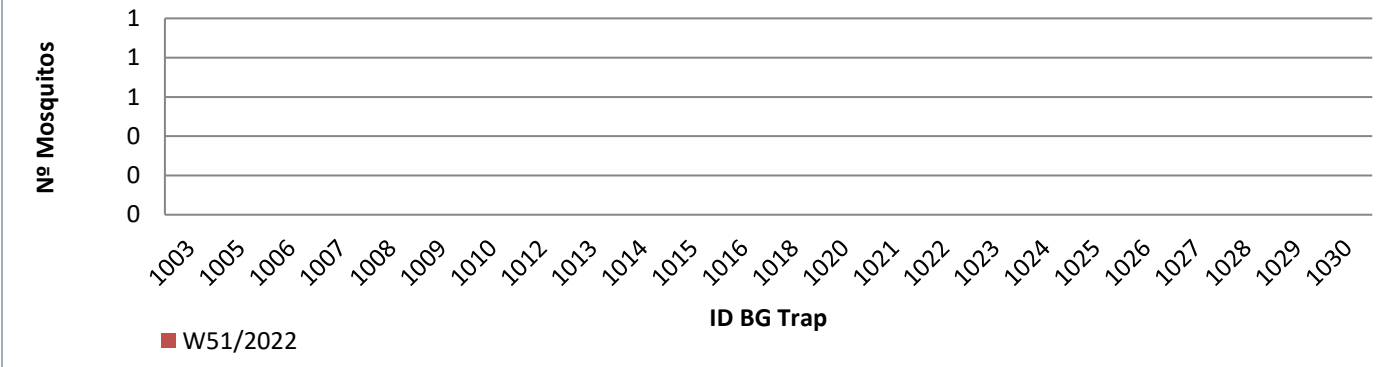
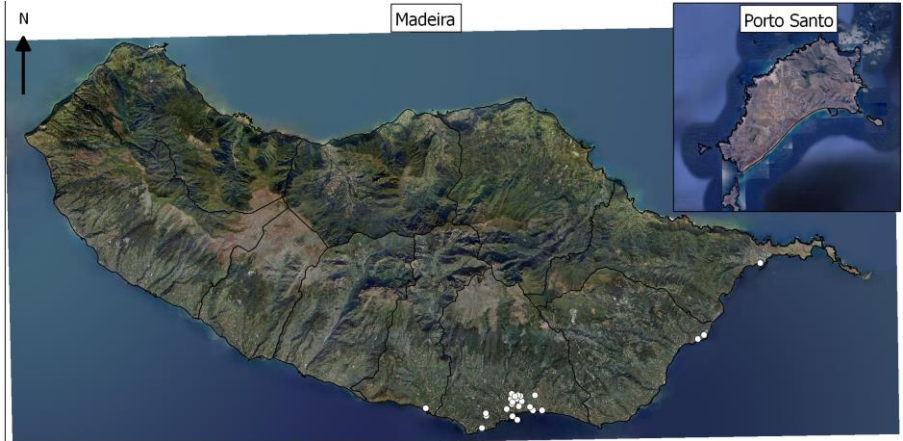
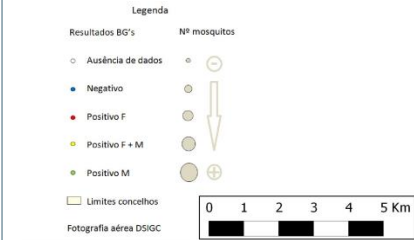
d) % de positividade média no período homólogo dos ciclos entomológicos anteriores (desde 2012/2013) e % de positividade no presente ciclo entomológico.

e) Taxa de variação da % de positividade entre estes dois períodos: ● - sem variação; ● - variação >0%; ● - variação <0%.

Resultados semanais das armadilhas de mosquitos adultos (BG traps)

Resumo semanal w51/2022

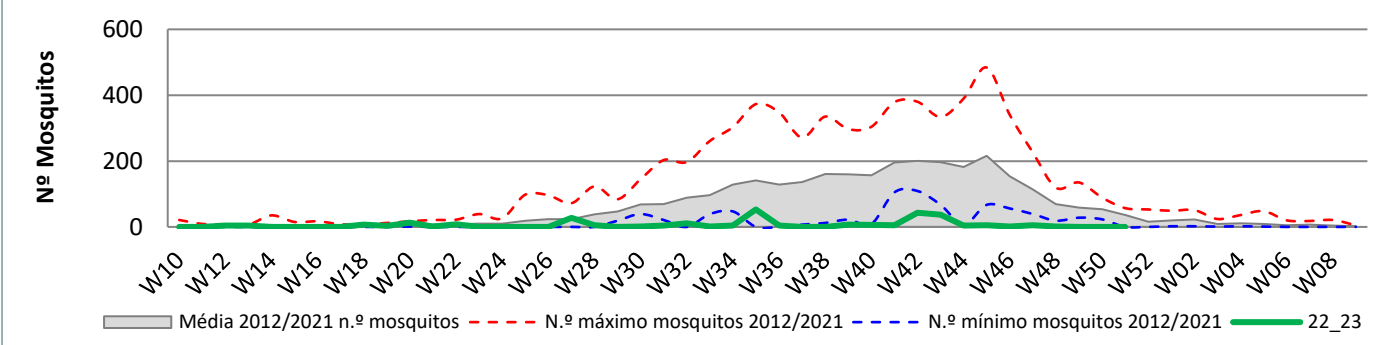
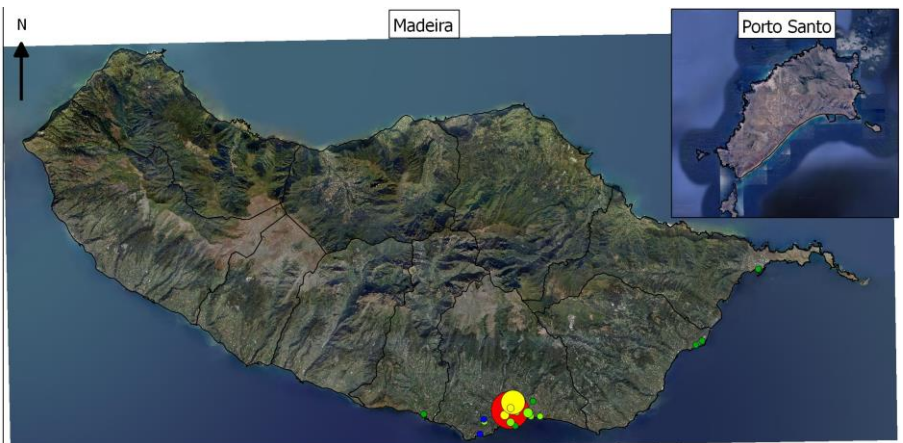
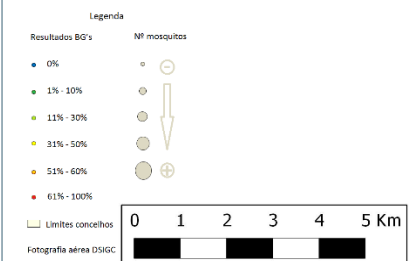
Nº mosquitos: tot./fem./mach.	0	0	0
Nº de BG Traps c/ leitura	0		
Nº de BG Traps positivas	0		
% de BG Traps positivas	0%		
Nº med. Mosquit. (p/ BGTrap +)	0		
Total de BG Traps ativas	24		



Resultados acumulativos das armadilhas de mosquitos adultos (BG traps)

Resumo acum. w10/2022 a w51/2022

Nº mosquitos: tot./fem./mach.	264	119	145
Nº total de leituras	538		
Nº total de vezes positivas	105		
Nº de BG Traps positivas	20		
Nº med. Mosquit. (p/ BGTrap +)	13		

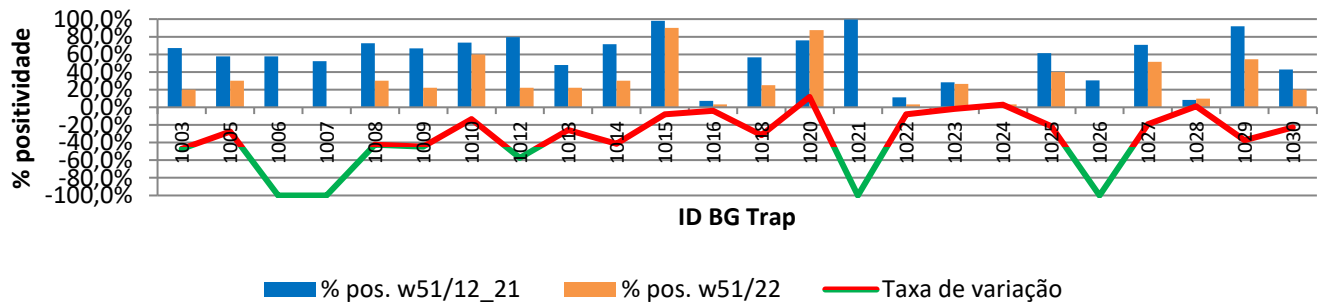
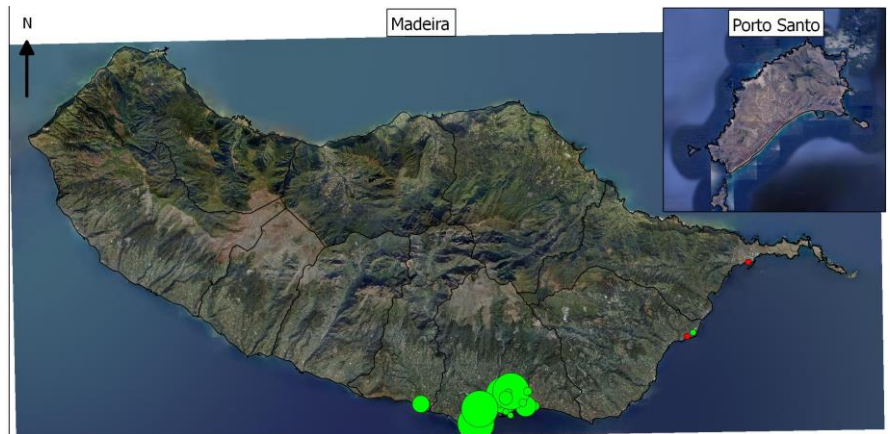
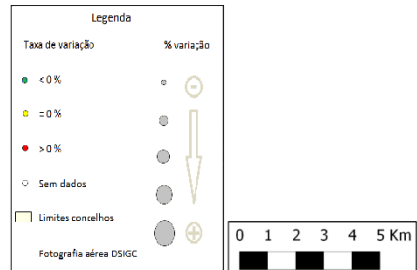


Resultados comparativos das armadilhas de mosquitos adultos (BG traps)

Resumo comparativo

w51/2012 a 2021 vs w51/2022

% positividade média 2012_2021	55,8%
% positividade 2022_2023	23,8%
Tx var. média 12_21 vs 22_23	-32,06%



Grelha de resultados, semanais, acumulativos e comparativos

Id	Local	W51/2022	W10/2022 a W51/2022 (b)	W51/2012_2021 vs W51/2022 (d)		
		Código resultado (a)	Positividade (%) (c)	% pos. w51/12_21	% pos. w51/22	Var. (e)
1003	Rua S. João Deus	-1	20%	67,1%	20,0%	-47,07%
1005	Igreja Nazaré	-1	30%	57,7%	30,0%	-27,56%
1006	Enotel Lido	-1	0%	57,7%	0,0%	-100,00%
1007	Bairro Moínhos	-1	0%	52,3%	0,0%	-100,00%
1008	APEL	-1	30%	72,5%	30,0%	-42,52%
1009	Bairro Encarnação	-1	22%	66,9%	22,2%	-44,71%
1010	Pousada Juventude	-1	60%	73,3%	60,0%	-13,31%
1012	Resid. Universitária	-1	22%	79,5%	22,2%	-57,26%
1013	Instituto Meteorologia	-1	22%	47,8%	22,2%	-25,58%
1014	Reitoria UMa	-1	30%	71,5%	30,0%	-41,46%
1015	Quinta das Cruzes	-1	90%	98,0%	90,0%	-8,04%
1016	Aeroporto	-1	3%	7,2%	3,2%	-3,94%
1018	Rua Torrinha	-1	25%	56,5%	25,0%	-31,47%
1020	Rua Santa Luzia	-1	88%	75,8%	87,5%	11,72%
1021	Rua do Comboio	-1	0%	99,6%	0,0%	-100,00%
1022	Porto do Funchal (TS)	-1	3%	11,3%	3,3%	-7,96%
1023	Porto do Funchal (TN)	-1	27%	28,5%	26,7%	-1,79%
1024	Aeroporto (Arm. carga)	-1	3%	0,4%	3,2%	2,86%
1025	Escola Jaime Moniz	-1	40%	61,5%	40,0%	-21,51%
1026	Infantário "O Girassol"	-1	0%	30,6%	0,0%	-100,00%
1027	Infantário "Quinta dos Traquinas"	-1	52%	71,0%	51,6%	-19,38%
1028	Porto do Caniçal	-1	10%	8,5%	9,7%	1,17%
1029	Hotel Monte Carlo	-1	55%	91,8%	54,5%	-37,21%
1030	Escola Salesiana	-1	20%	42,9%	20,0%	-22,86%

Notas:

Resultados semanais - mapa, gráfico e grelha com os resultados das armadilhas de ovos de mosquito na semana indicada e com a seguinte leitura:

a) Códigos de resultados semanais: -1 – Sem Dados; 0 – Negativo; 1 – Positivo Fêmeas (♀); 2 – Positivo Fêmeas (♀) + Machos (♂); 3 – Positivo Machos (♂).

Resultados acumulativos - mapa, gráfico e grelha com os resultados das armadilhas de ovos de mosquito no período indicado e com a seguinte leitura:

b) Ano de ciclo de atividade de mosquito *Aedes aegypti* definido da semana 10 de 2022 à semana 09 de 2023.

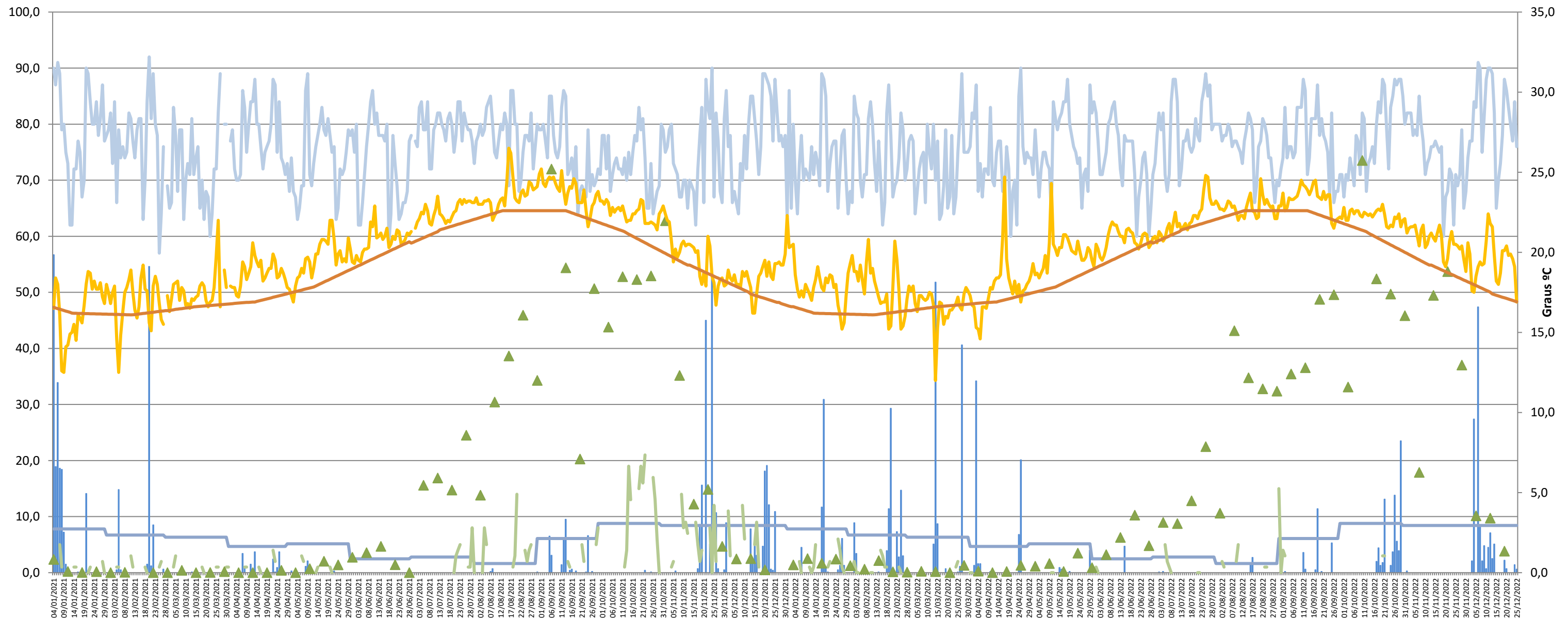
c) Percentagem de vezes em que a BG-Sentinel registou a presença de mosquitos (♀ + ♂) no presente ciclo entomológico.

Resultados comparativos - mapa, gráfico e grelha com os resultados das armadilhas de mosquitos adultos no período indicado e com a seguinte leitura:

d) % de positividade média no período homólogo dos ciclos entomológicos anteriores (desde 2012/2013) e % de positividade no presente ciclo entomológico.

e) Taxa de variação da % de positividade entre estes períodos: ● - sem variação; ● - variação >0%; ● - variação <0%.

Gráfico com o cruzamento dos dados meteorológicos (precipitação total diária*, temperatura média diária* e humidade relativa do ar máxima diária*) e climáticos (normais climatológicas (1971-2000)*) com os dados entomológicos (nº mosquitos fêmea e nº ovos *Aedes aegypti*) desde a semana 10 de 2020 até à semana 51 de 2022



Eixo Horizontal (X):

Estão representados os dias do ano.

Eixo Vertical à esquerda (Y):

Ptd - Quantidade de precipitação total diária (mm);

HRAmd - Humidade relativa do ar máxima diária (%);

NC-Pt - Normais Climatológicas 1971-2000 com indicação da média da quantidade de precipitação total (mm);

OviTraps - Média de ovos recolhidos semanalmente nas armadilhas de oviposição distribuídas pelo concelho do Funchal (Projetos Museu Funchal + *Aegypti* + Santa Luzia);

BG Traps - Número semanal de mosquitos fêmea capturados diariamente na rede de armadilhas de mosquitos do IASAÚDE, IP-RAM.

Eixo Vertical à direita (Y):

Tmd - Temperatura média do ar a 1,5m (°C);

NC-Tmd - Normais Climatológicas 1971-2000 com indicação da temperatura média do ar (°C).

* Estação do Observatório Meteorológico do Funchal (Lazareto – Lat.: 32°38'N; Long.: 16°53'W; Alt.: 58m)