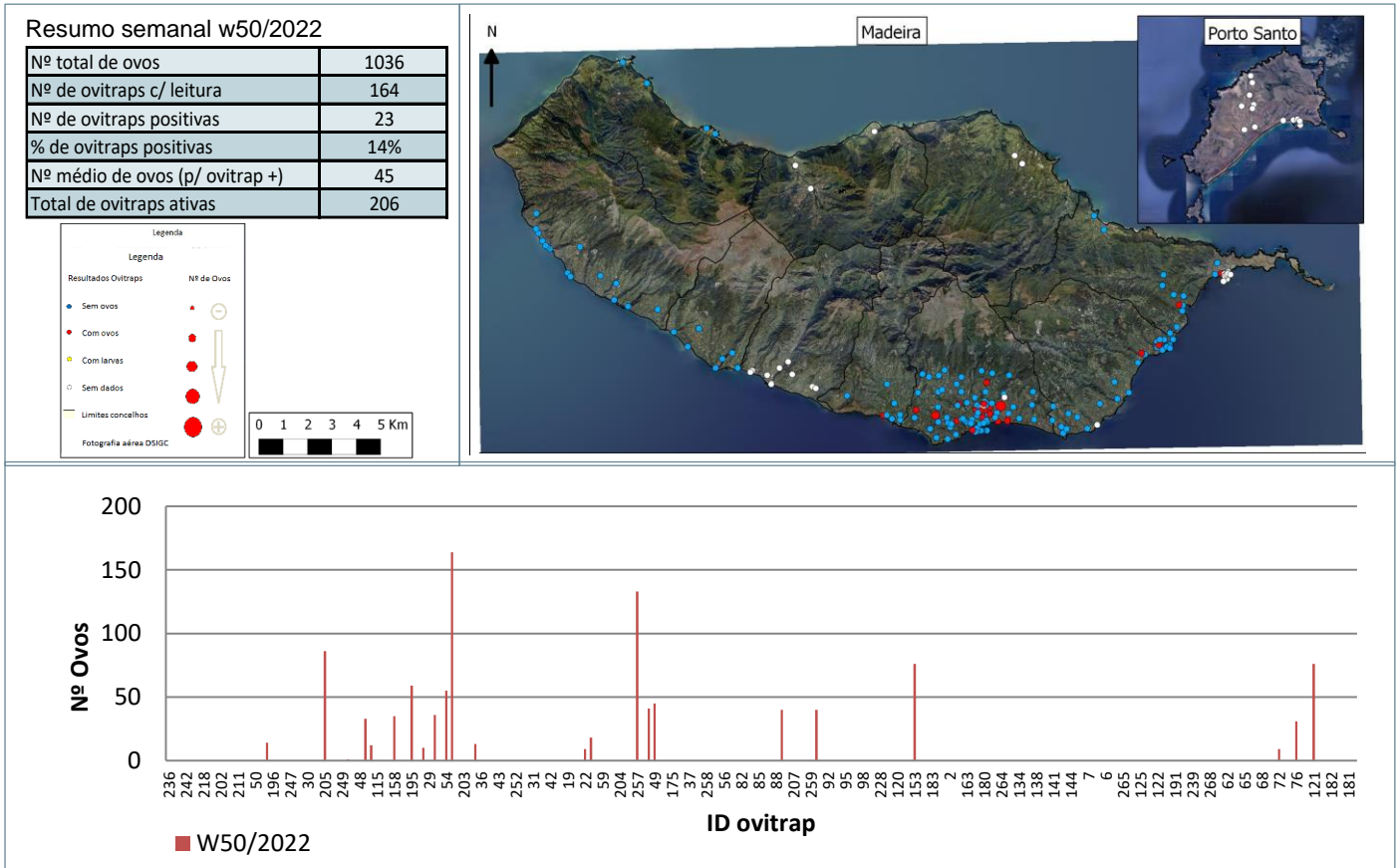
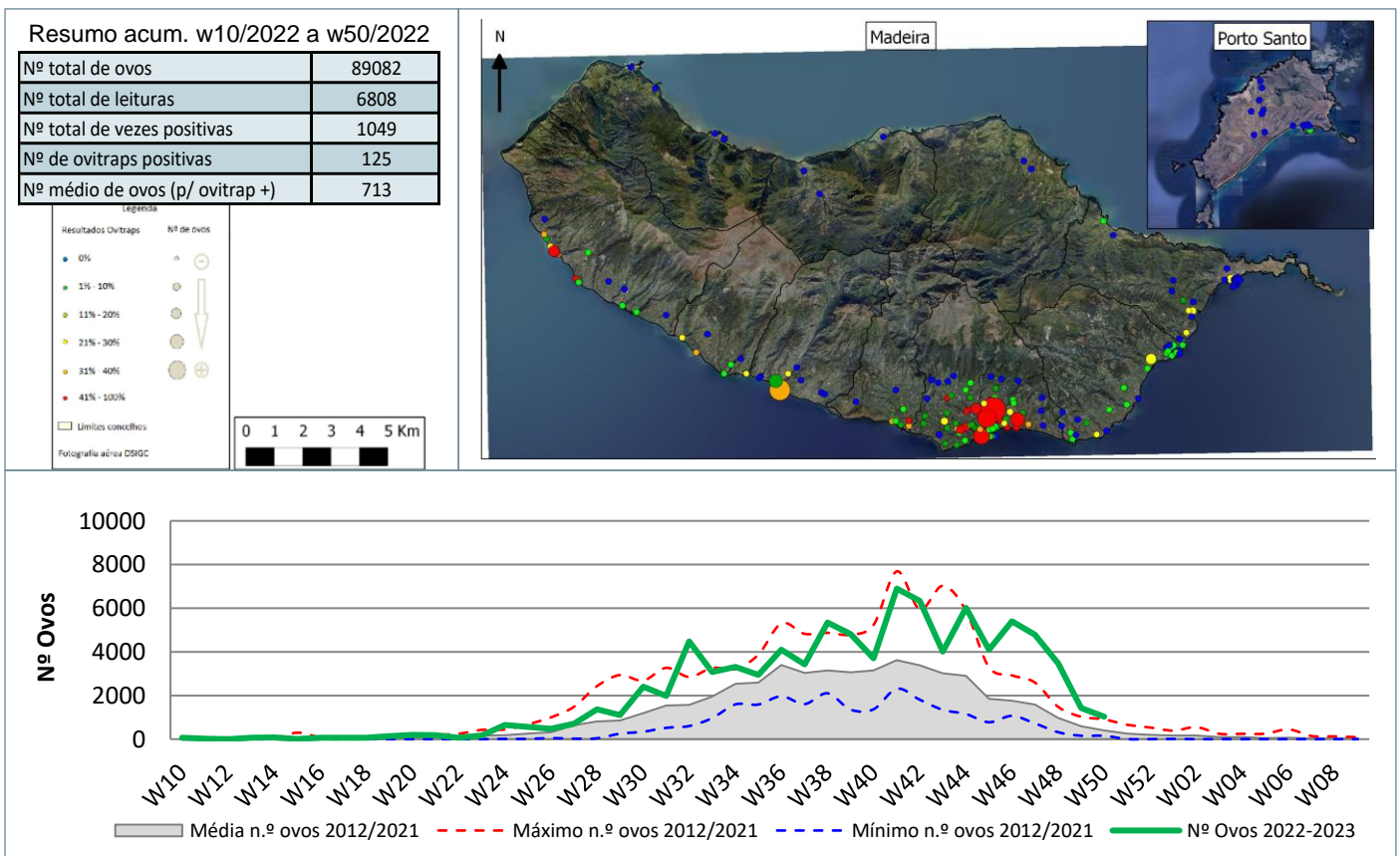


## Monitorização do mosquito *Aedes aegypti* na RAM

### Resultados semanais das armadilhas de ovos (Ovitrap)



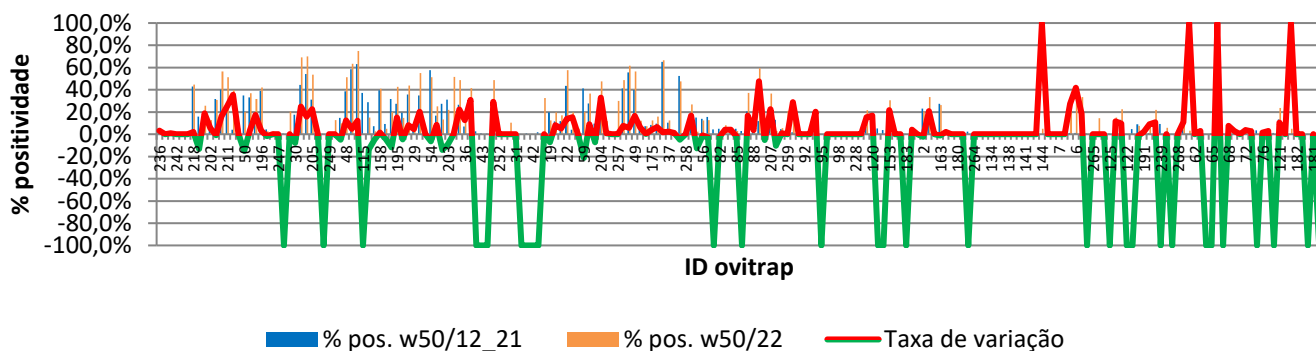
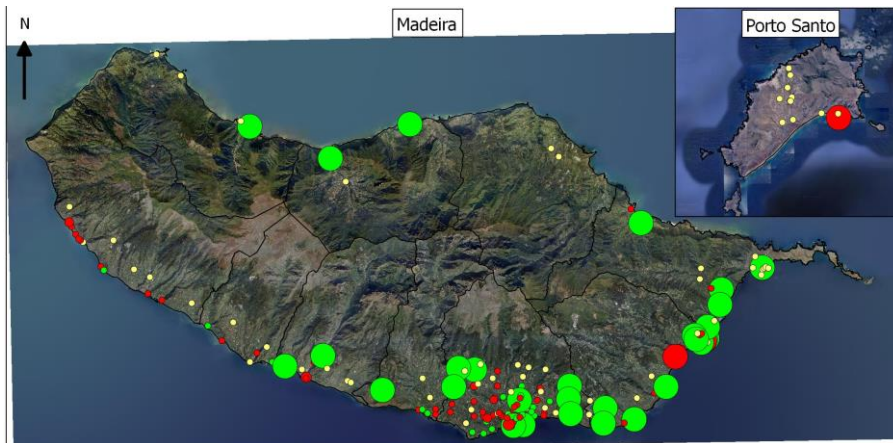
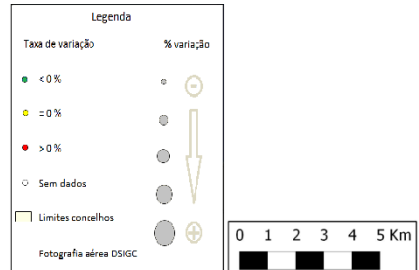
### Resultados acumulativos das armadilhas de ovos (Ovitrap)



## Resultados comparativos das armadilhas de ovos (Ovitrap)

Resumo comparativo  
w50/2012 a 2021 vs w50/2022

% positividade média 2012_2021	12,3%
% positividade 2022_2023	15,4%
Tx var. média 12_21 vs 22_23	3,12%



## Grelha de resultados, semanais, acumulativos e comparativos

Id	W50/2022	W10/2022 a W50/2022 (b)	W50/2012_2021 vs W50/2022 (d)		
	Código resultado (a)	Positividade (%) (c)	% pos. w50/12_21	% pos. w50/22	Var. (e)
236	0	5%	2,1%	5,1%	3,06%
241	0	0%	NR	0,0%	NR
1	0	3%	1,8%	2,6%	0,80%
242	0	0%	NR	0,0%	NR
243	0	0%	NR	0,0%	NR
244	0	0%	NR	0,0%	NR
218	0	45%	42,8%	44,7%	1,93%
225	0	3%	15,8%	2,6%	-13,27%
165	0	26%	6,9%	25,6%	18,76%
202	0	13%	7,3%	12,8%	5,53%
209	0	31%	31,6%	30,8%	-0,87%
210	0	56%	40,2%	56,4%	16,22%
211	0	51%	26,0%	51,3%	25,29%
216	0	39%	4,1%	39,5%	35,35%
245	0	5%	NR	5,3%	NR
50	0	20%	35,0%	20,0%	-14,96%
60	0	37%	33,1%	36,8%	3,69%
167	1	32%	14,4%	31,6%	17,20%
196	0	42%	39,0%	42,1%	3,12%
234	0	3%	4,3%	2,6%	-1,68%
246	0	3%	NR	2,6%	NR
247	0	0%	NR	0,0%	NR
8	0	0%	0,6%	0,0%	-100,00%
248	0	21%	NR	20,5%	NR
30	0	10%	17,5%	9,8%	-7,72%
57	0	69%	44,3%	69,2%	24,90%
193	0	70%	54,2%	70,0%	15,85%
205	1	54%	31,2%	53,7%	22,49%
26	0	0%	0,0%	0,0%	0,00%

Id	W50/2022	W10/2022 a W50/2022 (b)	W50/2012_2021 vs W50/2022 (d)		
	Código resultado (a)	Positividade (%) (c)	% pos. w50/12_21	% pos. w50/22	Var. (e)
34	0	0%	0,3%	0,0%	-100,00%
249	0	0%	NR	0,0%	NR
250	1	13%	NR	12,8%	NR
25	0	10%	14,6%	9,8%	-4,88%
48	0	51%	38,7%	51,3%	12,55%
101	1	63%	58,6%	63,4%	4,83%
105	1	75%	63,0%	75,0%	11,99%
115	3	0%	37,2%	0,0%	-100,00%
118	0	15%	28,8%	15,0%	-13,77%
156	0	3%	7,4%	2,5%	-4,87%
158	1	41%	39,5%	41,0%	1,52%
185	0	5%	9,1%	4,9%	-4,25%
186	0	20%	31,8%	20,0%	-11,79%
195	1	43%	27,4%	42,5%	15,09%
27	0	15%	19,2%	14,6%	-4,59%
28	1	44%	35,8%	43,9%	8,06%
29	0	8%	3,4%	8,1%	4,71%
51	1	55%	34,8%	55,0%	20,24%
53	3	6%	5,4%	5,6%	0,16%
54	1	51%	57,7%	51,3%	-6,44%
177	1	25%	16,7%	25,0%	8,32%
188	0	13%	27,4%	13,2%	-14,20%
203	0	22%	31,1%	22,0%	-9,12%
251	0	52%	NR	51,5%	NR
35	1	49%	26,6%	48,8%	22,22%
36	0	20%	6,9%	19,5%	12,61%
39	0	41%	10,5%	41,5%	30,95%
40	0	0%	2,6%	0,0%	-100,00%
43	0	0%	0,8%	0,0%	-100,00%
44	0	0%	0,5%	0,0%	-100,00%
179	0	49%	19,7%	48,8%	29,11%
252	0	0%	NR	0,0%	NR
253	0	0%	NR	0,0%	NR
254	0	11%	NR	10,5%	NR
31	0	0%	0,0%	0,0%	0,00%
32	0	0%	0,3%	0,0%	-100,00%
33	0	0%	0,8%	0,0%	-100,00%
42	0	0%	0,3%	0,0%	-100,00%
45	0	0%	1,8%	0,0%	-100,00%
255	0	32%	NR	32,4%	NR
19	0	13%	19,7%	12,5%	-7,18%
20	0	20%	11,5%	19,5%	8,03%
21	0	17%	11,8%	17,1%	5,23%
22	1	58%	43,6%	57,5%	13,88%
41	1	20%	4,1%	19,5%	15,42%
55	0	5%	5,6%	5,0%	-0,63%
59	0	20%	41,3%	20,0%	-21,31%
106	0	37%	27,7%	36,6%	8,93%
170	0	2%	9,5%	2,4%	-7,11%
204	0	48%	14,6%	47,5%	32,88%
226	0	12%	10,9%	11,8%	0,86%
256	0	0%	NR	0,0%	NR
257	1	30%	NR	30,0%	NR
46	0	49%	41,1%	48,7%	7,60%
47	1	62%	55,7%	61,5%	5,87%
49	1	56%	39,9%	56,4%	16,51%
147	0	12%	6,0%	12,2%	6,20%
148	0	7%	7,1%	7,3%	0,17%
175	0	13%	8,5%	12,5%	4,03%
176	0	16%	9,5%	15,8%	6,33%

Id	W50/2022	W10/2022 a W50/2022 (b)	W50/2012_2021 vs W50/2022 (d)		
	Código resultado (a)	Positividade (%) (c)	% pos. w50/12_21	% pos. w50/22	Var. (e)
229	0	67%	65,0%	66,7%	1,70%
37	0	13%	10,3%	12,5%	2,19%
38	0	2%	1,3%	2,4%	1,12%
178	0	48%	52,4%	47,5%	-4,88%
258	0	5%	NR	5,1%	NR
23	0	27%	10,1%	26,8%	16,73%
24	0	2%	15,0%	2,4%	-12,52%
56	0	13%	13,7%	12,5%	-1,21%
58	0	13%	15,7%	12,8%	-2,88%
81	0	0%	4,4%	0,0%	-100,00%
82	0	3%	4,9%	2,8%	-2,17%
83	0	8%	4,1%	8,1%	4,01%
84	0	6%	1,6%	5,6%	3,96%
85	0	3%	4,9%	2,9%	-2,06%
86	0	0%	3,0%	0,0%	-100,00%
87	0	37%	20,5%	37,1%	16,68%
88	0	11%	7,3%	11,1%	3,80%
89	1	59%	11,8%	59,4%	47,56%
206	0	2%	7,6%	2,4%	-5,19%
207	0	37%	14,1%	36,6%	22,48%
231	0	3%	13,1%	2,8%	-10,29%
232	0	6%	4,6%	5,6%	0,95%
259	0	21%	NR	21,1%	NR
12	1	30%	1,7%	30,4%	28,71%
91	3	0%	0,0%	0,0%	0,00%
92	3	0%	0,0%	0,0%	0,00%
93	3	0%	0,0%	0,0%	0,00%
94	3	21%	0,7%	20,8%	20,14%
95	3	0%	0,4%	0,0%	-100,00%
96	3	0%	0,0%	0,0%	0,00%
97	3	0%	0,0%	0,0%	0,00%
98	3	0%	0,0%	0,0%	0,00%
99	3	0%	0,0%	0,0%	0,00%
100	3	0%	0,0%	0,0%	0,00%
228	0	0%	0,0%	0,0%	0,00%
260	0	0%	NR	0,0%	NR
13	0	22%	6,3%	21,7%	15,41%
120	0	17%	0,7%	17,4%	16,72%
149	0	0%	5,3%	0,0%	-100,00%
150	0	0%	3,7%	0,0%	-100,00%
153	1	30%	8,9%	30,4%	21,57%
208	0	0%	0,0%	0,0%	0,00%
261	0	0%	NR	0,0%	NR
183	0	0%	0,4%	0,0%	-100,00%
223	0	4%	0,4%	4,3%	3,95%
262	0	0%	NR	0,0%	NR
2	0	21%	22,9%	20,5%	-2,41%
166	0	33%	12,5%	33,3%	20,79%
3	0	3%	2,6%	2,6%	-0,06%
163	0	26%	27,4%	26,3%	-1,12%
233	0	3%	0,7%	2,6%	1,91%
263	0	0%	NR	0,0%	NR
180	0	0%	0,0%	0,0%	0,00%
126	0	0%	0,0%	0,0%	0,00%
230	0	0%	2,3%	0,0%	-100,00%
264	0	0%	NR	0,0%	NR
131	3	0%	0,0%	0,0%	0,00%
133	3	0%	0,0%	0,0%	0,00%
134	3	0%	0,0%	0,0%	0,00%
135	3	0%	0,0%	0,0%	0,00%

Id	W50/2022	W10/2022 a W50/2022 (b)	W50/2012_2021 vs W50/2022 (d)		
	Código resultado (a)	Positividade (%) (c)	% pos. w50/12_21	% pos. w50/22	Var. (e)
137	3	0%	0,0%	0,0%	0,00%
138	3	0%	0,0%	0,0%	0,00%
139	3	0%	0,0%	0,0%	0,00%
140	3	0%	0,0%	0,0%	0,00%
141	3	0%	0,0%	0,0%	0,00%
142	3	0%	0,0%	0,0%	0,00%
143	3	0%	0,0%	0,0%	0,00%
144	3	5%	0,0%	5,0%	100,00%
220	3	0%	0,0%	0,0%	0,00%
221	3	0%	0,0%	0,0%	0,00%
7	3	0%	0,0%	0,0%	0,00%
123	3	0%	0,0%	0,0%	0,00%
5	3	29%	1,1%	28,6%	27,49%
6	3	43%	1,1%	42,9%	41,77%
128	3	33%	14,9%	33,3%	18,48%
197	3	0%	0,5%	0,0%	-100,00%
265	3	0%	NR	0,0%	NR
266	3	14%	NR	14,3%	NR
4	3	0%	0,0%	0,0%	0,00%
125	3	0%	0,5%	0,0%	-100,00%
15	0	15%	3,5%	15,0%	11,46%
16	0	23%	13,1%	22,5%	9,40%
122	0	0%	0,3%	0,0%	-100,00%
171	3	0%	4,5%	0,0%	-100,00%
172	0	8%	9,0%	7,5%	-1,50%
191	0	2%	0,3%	2,4%	2,13%
199	0	10%	0,9%	9,8%	8,81%
200	0	22%	11,2%	22,0%	10,74%
239	0	0%	9,2%	0,0%	-100,00%
267	0	6%	NR	5,9%	NR
198	0	0%	0,3%	0,0%	-100,00%
268	0	5%	NR	5,0%	NR
14	0	15%	4,1%	15,0%	10,89%
61	0	3%	0,0%	3,1%	100,00%
62	0	0%	0,0%	0,0%	0,00%
63	0	3%	0,6%	3,4%	2,82%
64	0	0%	0,3%	0,0%	-100,00%
65	0	0%	0,6%	0,0%	-100,00%
66	0	3%	0,0%	3,2%	100,00%
67	0	0%	0,6%	0,0%	-100,00%
68	0	9%	1,8%	9,4%	7,56%
69	0	3%	0,3%	3,1%	2,82%
71	0	0%	0,0%	0,0%	0,00%
72	1	5%	1,2%	4,9%	3,70%
73	0	5%	2,6%	5,1%	2,50%
74	0	0%	3,5%	0,0%	-100,00%
76	1	2%	1,0%	2,4%	1,44%
77	0	5%	2,0%	4,9%	2,85%
78	0	0%	1,2%	0,0%	-100,00%
121	1	24%	13,3%	23,5%	10,26%
238	0	0%	0,0%	0,0%	0,00%
240	0	5%	0,0%	4,9%	100,00%
182	3	0%	0,0%	0,0%	0,00%
235	3	0%	0,0%	0,0%	0,00%
189	3	0%	0,4%	0,0%	-100,00%
181	3	0%	0,0%	0,0%	0,00%
237	3	0%	1,8%	0,0%	-100,00%

**Notas:**

Resultados semanais - mapa, gráfico e grelha com os resultados das armadilhas de ovos de mosquito na semana indicada e com a seguinte leitura:

a) Códigos de resultados semanais: 0 – Ausência de ovos; 1 – Presença de ovos; 2 – Ausência de ovos mas com larvas; 3 – Sem dados.

Resultados acumulativos - mapa, gráfico e grelha com os resultados das armadilhas de ovos de mosquito no período indicado e com a seguinte leitura:

b) Ano de ciclo de atividade de mosquito *Aedes aegypti* definido da semana 10 de 2022 à semana 09 de 2023.

c) Percentagem de vezes em que a ovitrap registou a presença de ovos no presente ciclo entomológico.

Resultados comparativos - mapa, gráfico e grelha com os resultados das armadilhas de ovos de mosquito no período indicado e com a seguinte leitura:

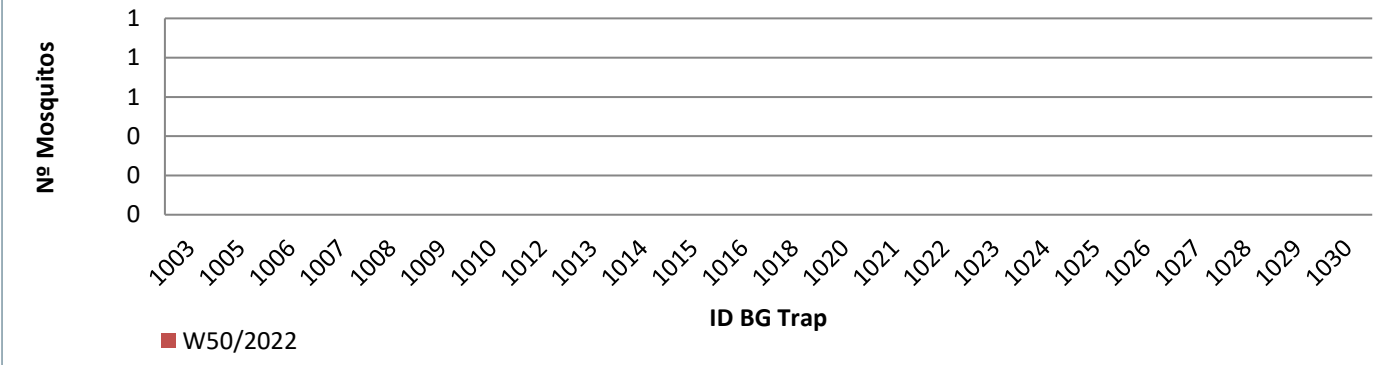
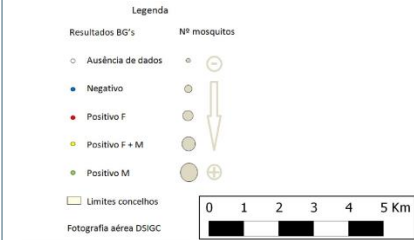
d) % de positividade média no período homólogo dos ciclos entomológicos anteriores (desde 2012/2013) e % de positividade no presente ciclo entomológico.

e) Taxa de variação da % de positividade entre estes dois períodos: ● - sem variação; ● - variação >0%; ● - variação <0%.

**Resultados semanais das armadilhas de mosquitos adultos (BG traps)**

**Resumo semanal w50/2022**

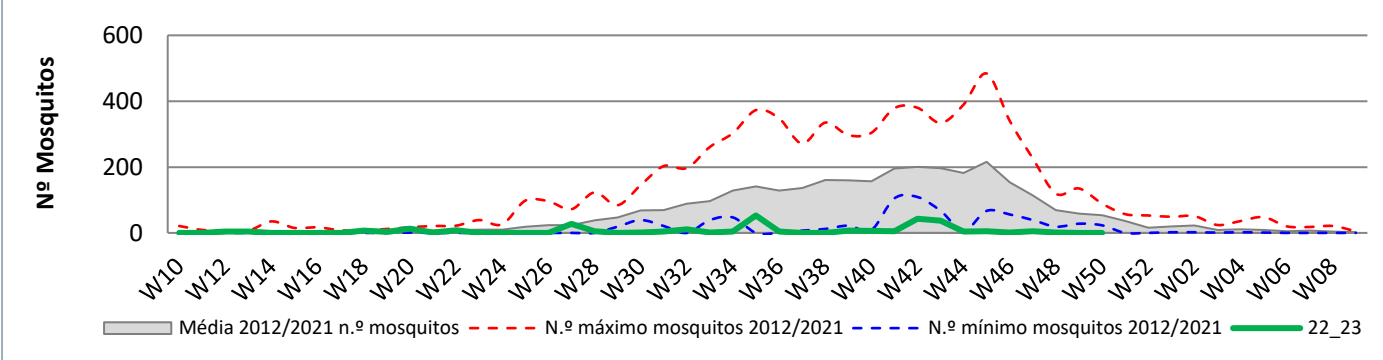
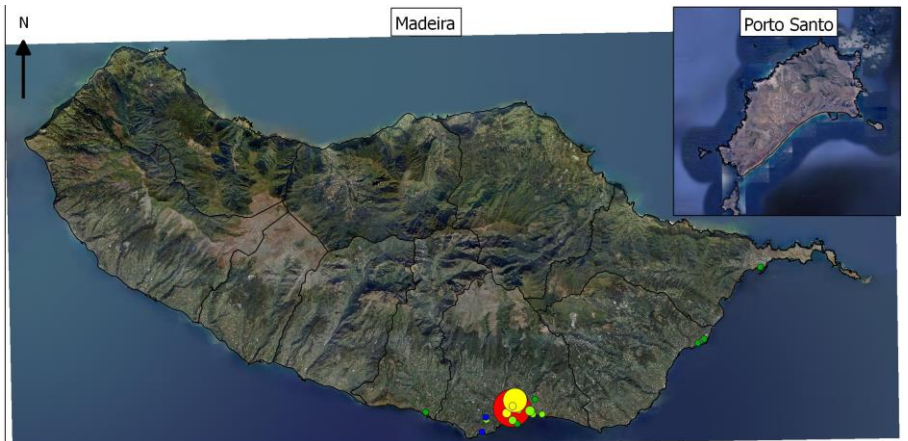
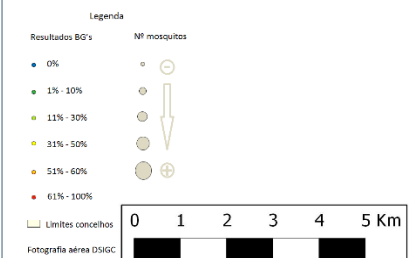
Nº mosquitos: tot./fem./mach.	0	0	0
Nº de BG Traps c/ leitura	0		
Nº de BG Traps positivas	0		
% de BG Traps positivas	0%		
Nº med. Mosquit. (p/ BGTrap +)	0		
Total de BG Traps ativas	24		



**Resultados acumulativos das armadilhas de mosquitos adultos (BG traps)**

**Resumo acum. w10/2022 a w50/2022**

Nº mosquitos: tot./fem./mach.	264	119	145
Nº total de leituras	538		
Nº total de vezes positivas	105		
Nº de BG Traps positivas	20		
Nº med. Mosquit. (p/ BGTrap +)	13		

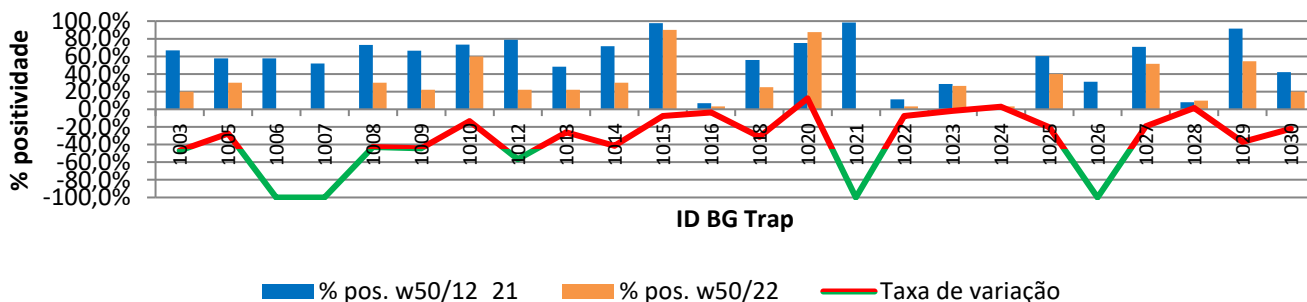
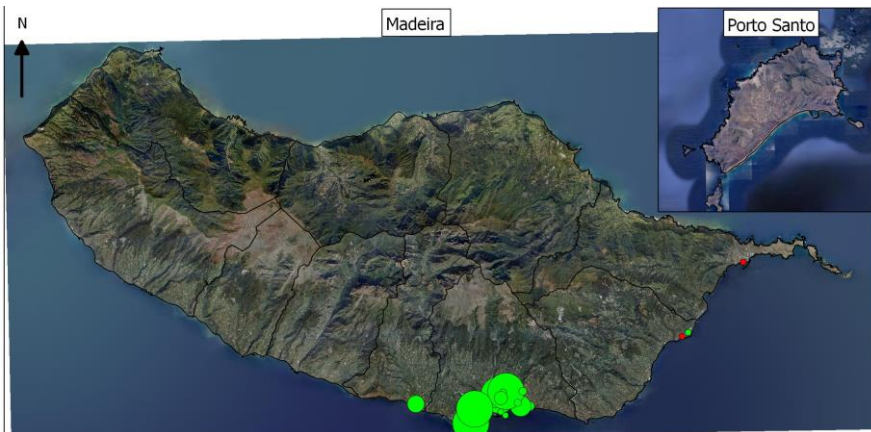
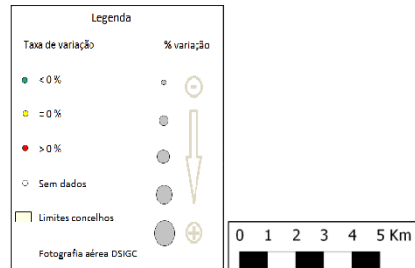


## Resultados comparativos das armadilhas de mosquitos adultos (BG traps)

### Resumo comparativo

w50/2012 a 2021 vs w50/2022

% positividade média 2012_2021	55,5%
% positividade 2022_2023	23,8%
Tx var. média 12_21 vs 22_23	-31,79%



## Grelha de resultados, semanais, acumulativos e comparativos

Id	W50/2022	W10/2022 a W50/2022 (b)	W50/2012_2021 vs W50/2022 (d)		
	Código resultado (a)	Positividade (%) (c)	% pos. w50/12_21	% pos. w50/22	Var. (e)
1003	-1	20%	66,9%	20,0%	-46,87%
1005	-1	30%	57,7%	30,0%	-27,71%
1006	-1	0%	57,6%	0,0%	-100,00%
1007	-1	0%	51,9%	0,0%	-100,00%
1008	-1	30%	72,9%	30,0%	-42,91%
1009	-1	22%	66,5%	22,2%	-44,25%
1010	-1	60%	73,3%	60,0%	-13,28%
1012	-1	22%	78,9%	22,2%	-56,71%
1013	-1	22%	48,2%	22,2%	-25,96%
1014	-1	30%	71,4%	30,0%	-41,38%
1015	-1	90%	97,6%	90,0%	-7,57%
1016	-1	3%	6,9%	3,2%	-3,63%
1018	-1	25%	56,1%	25,0%	-31,11%
1020	-1	88%	75,1%	87,5%	12,38%
1021	-1	0%	98,5%	0,0%	-100,00%
1022	-1	3%	11,1%	3,3%	-7,77%
1023	-1	27%	28,6%	26,7%	-1,97%
1024	-1	3%	0,4%	3,2%	2,85%
1025	-1	40%	60,2%	40,0%	-20,20%
1026	-1	0%	31,2%	0,0%	-100,00%
1027	-1	52%	70,8%	51,6%	-19,15%
1028	-1	10%	8,2%	9,7%	1,53%
1029	-1	55%	91,6%	54,5%	-37,03%
1030	-1	20%	42,0%	20,0%	-22,04%

### Notas:

Resultados semanais - mapa, gráfico e grelha com os resultados das armadilhas de ovos de mosquito na semana indicada e com a seguinte leitura:

a) Códigos de resultados semanais: -1 – Sem Dados; 0 – Negativo; 1 – Positivo Fêmeas (♀); 2 – Positivo Fêmeas (♀) + Machos (♂); 3 – Positivo Machos (♂).

Resultados acumulativos - mapa, gráfico e grelha com os resultados das armadilhas de ovos de mosquito no período indicado e com a seguinte leitura:

b) Ano de ciclo de atividade de mosquito *Aedes aegypti* definido da semana 10 de 2022 à semana 09 de 2023.

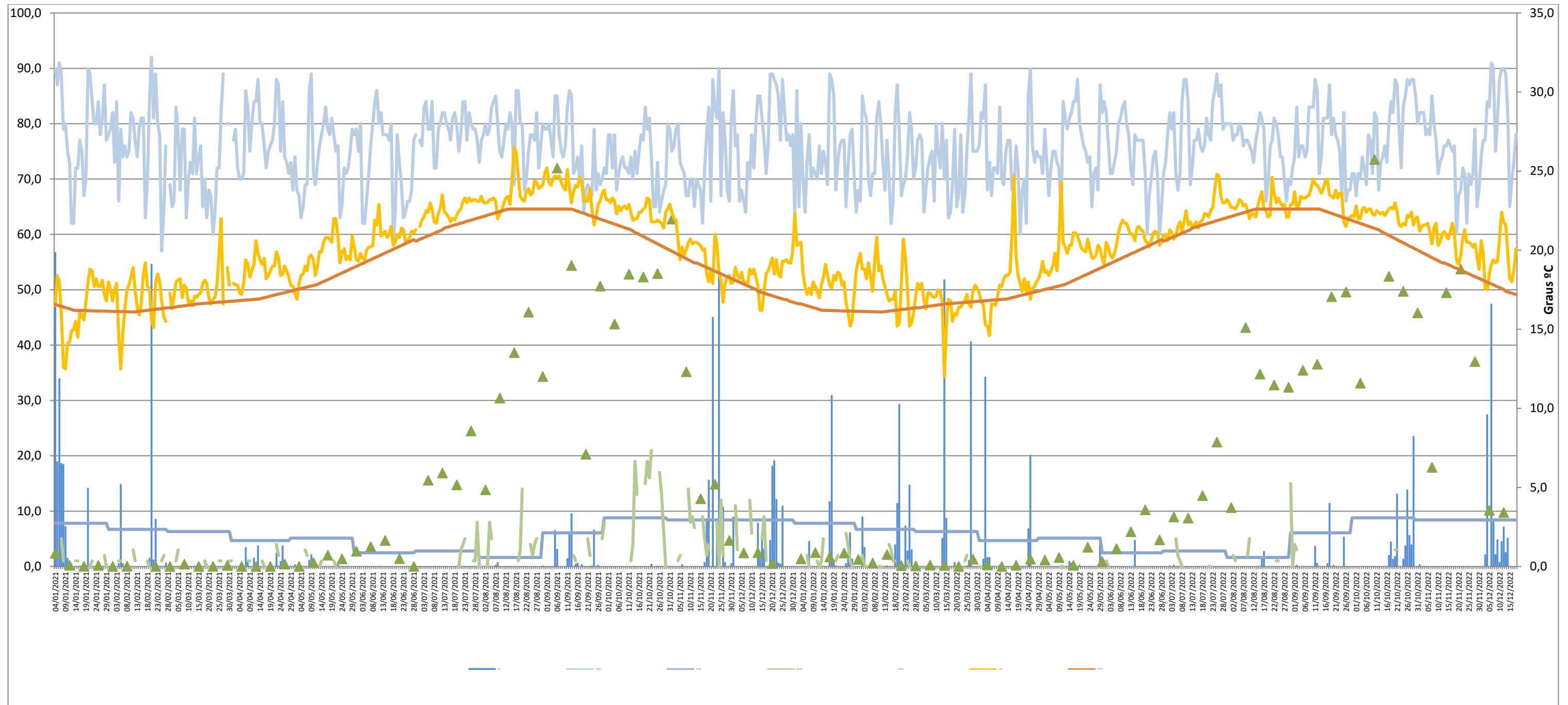
c) Percentagem de vezes em que a BG-Sentinel registou a presença de mosquitos (♀ + ♂) no presente ciclo entomológico.

Resultados comparativos - mapa, gráfico e grelha com os resultados das armadilhas de mosquitos adultos no período indicado e com a seguinte leitura:

d) % de positividade média no período homólogo dos ciclos entomológicos anteriores (desde 2012/2013) e % de positividade no presente ciclo entomológico.

e) Taxa de variação da % de positividade entre estes períodos: ● - sem variação; ● - variação >0%; ● - variação <0%.

Gráfico com o cruzamento dos dados meteorológicos (precipitação total diária\*, temperatura média diária\* e humidade relativa do ar máxima diária\*) e climáticos (normais climatológicas (1971-2000)\*) com os dados entomológicos (nº mosquitos fêmea e nº ovos Aedes aegypti) desde a semana 10 de 2020 até à semana 50 de 2022



**Eixo Horizontal (X):**  
Estão representados os dias do ano.

**Eixo Vertical à esquerda (Y):**  
Ptd - Quantidade de precipitação total diária (mm);  
HRAMd - Humidade relativa do ar máxima diária (%);  
NC-Pt - Normais Climatológicas 1971-2000 com indicação da média da quantidade de precipitação total (mm);  
OviTraps - Média de ovos recolhidos semanalmente nas armadilhas de oviposição distribuídas pelo concelho do Funchal (Projetos Museu Funchal + Aegypti + Santa Luzia);  
BG Traps - Número semanal de mosquitos fêmea capturados diariamente na rede de armadilhas de mosquitos do IASAÚDE, IP-RAM.

**Eixo Vertical à direita (Y):**  
Tmd - Temperatura média do ar a 1,5m (°C);  
NC-Tmd - Normais Climatológicas 1971-2000 com indicação da temperatura média do ar (°C).

\* Estação do Observatório Meteorológico do Funchal (Lazareto – Lat.: 32°38'N; Long.: 16°53'W; Alt.: 58m)