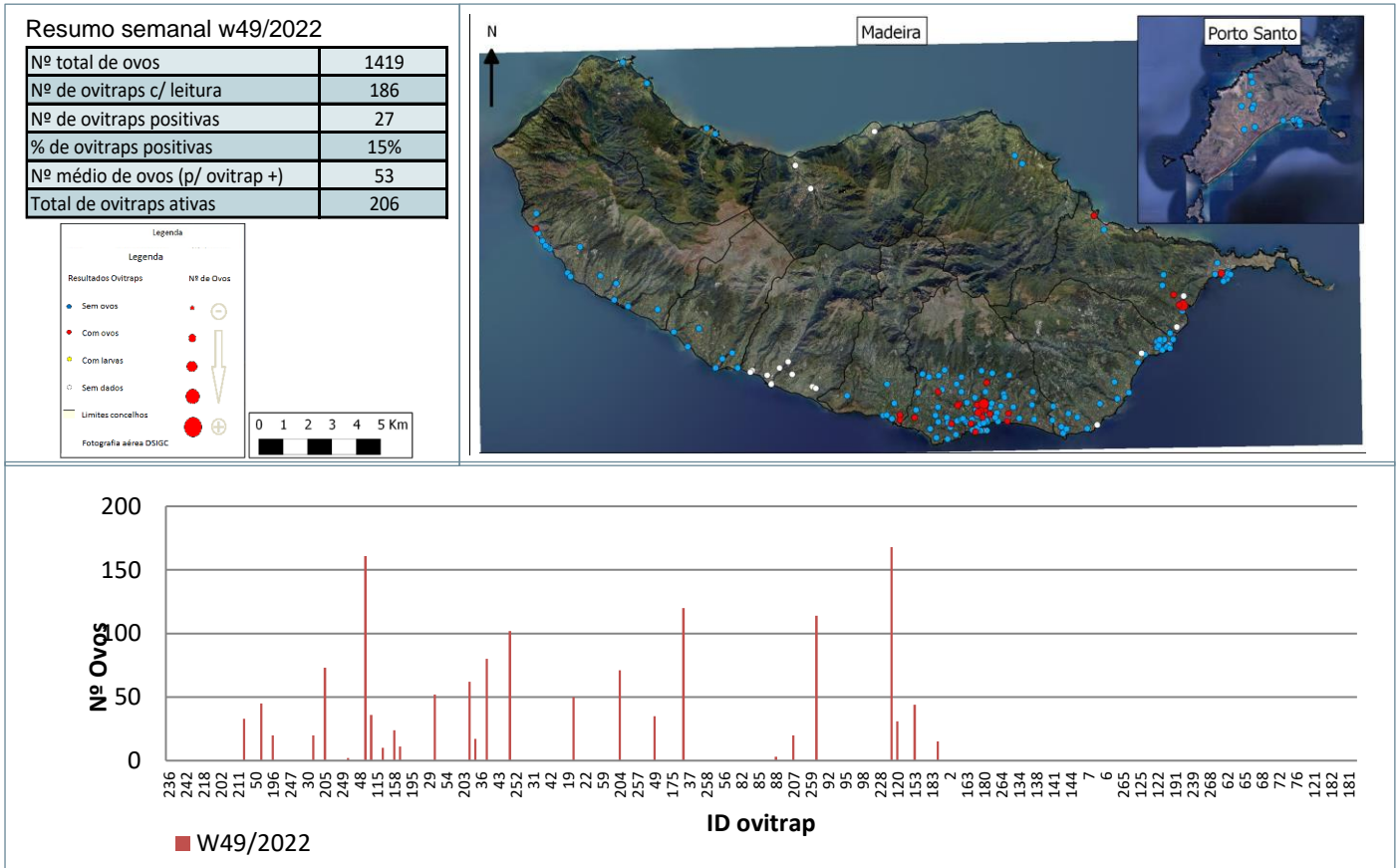
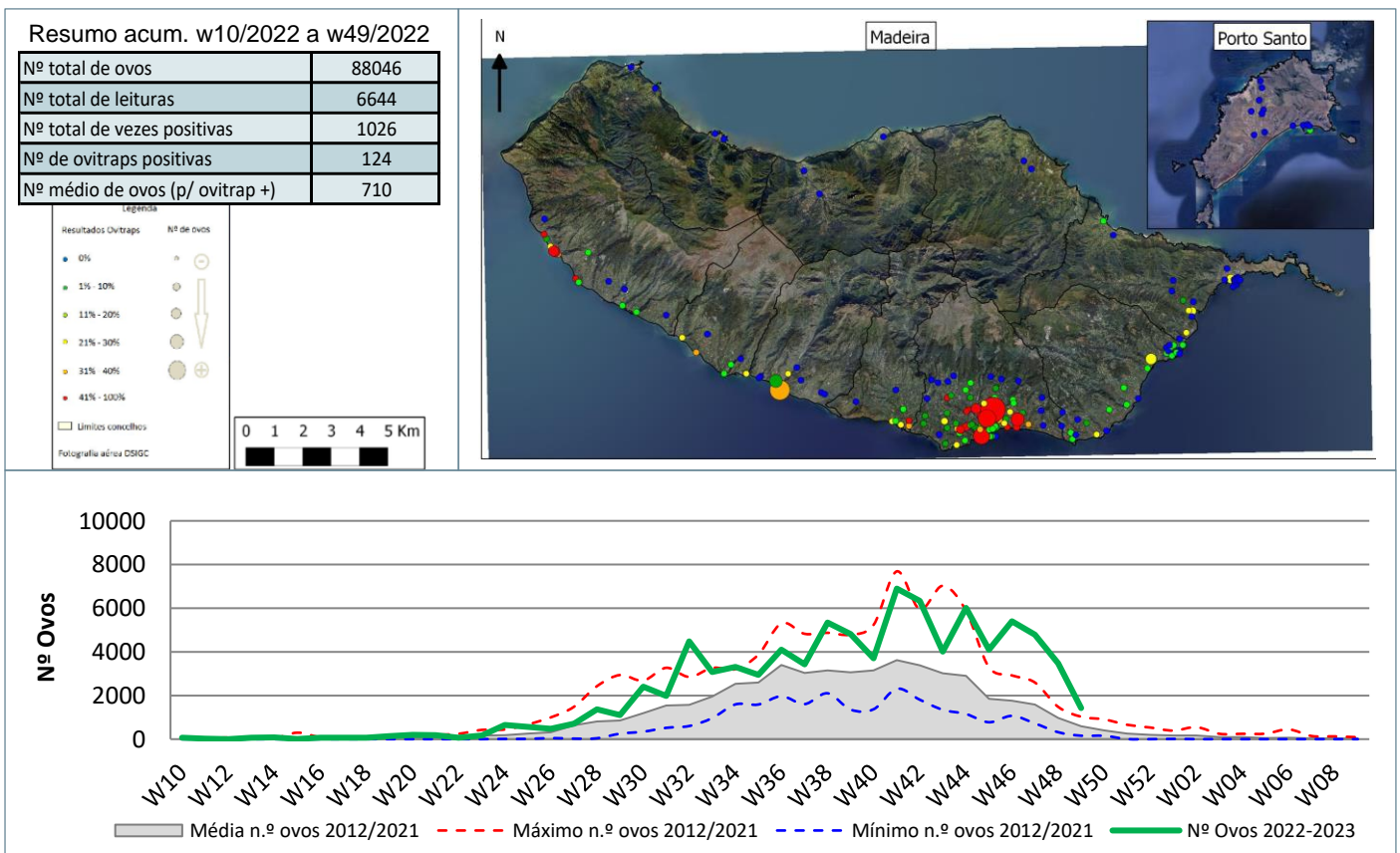


Monitorização do mosquito *Aedes aegypti* na RAM

Resultados semanais das armadilhas de ovos (Ovitrap)



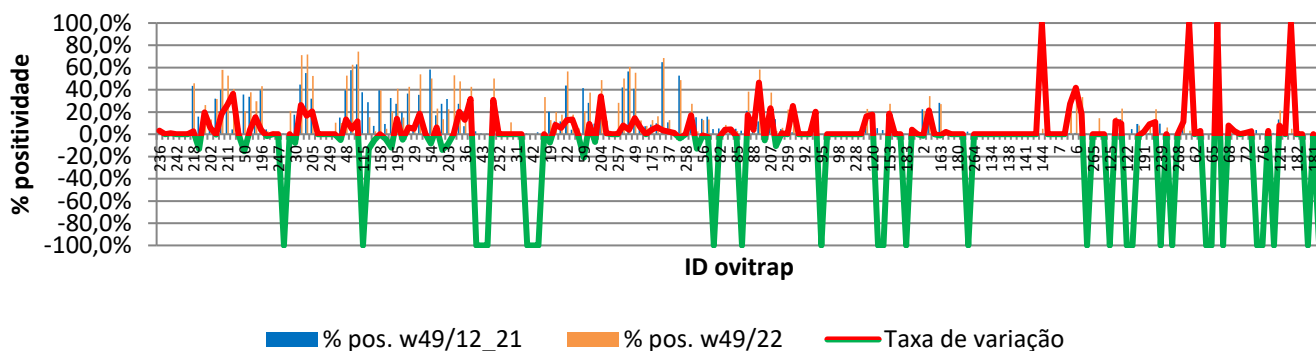
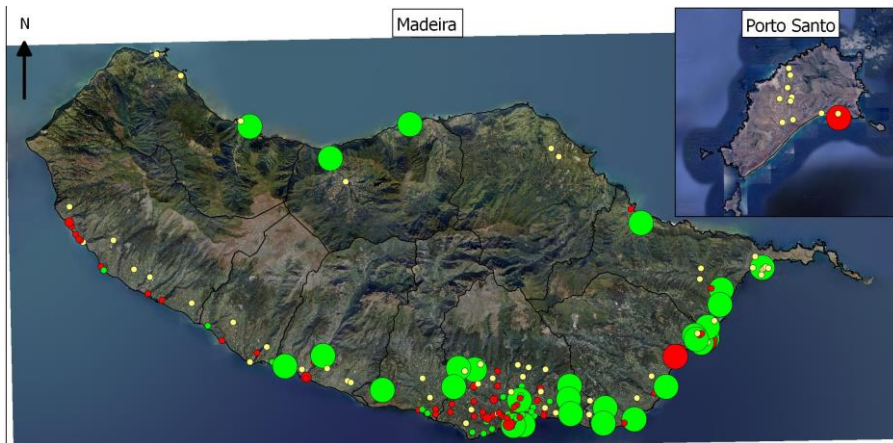
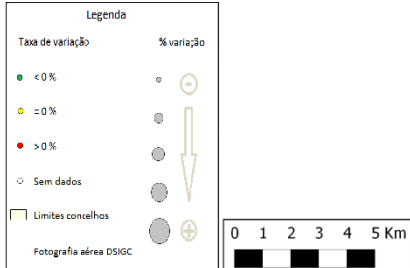
Resultados acumulativos das armadilhas de ovos (Ovitrap)



Resultados comparativos das armadilhas de ovos (Ovitrap)

Resumo comparativo
w49/2012 a 2021 vs w49/2022

% positividade média 2012_2021	12,4%
% positividade 2022_2023	15,4%
Tx var. média 12_21 vs 22_23	3,01%



Grelha de resultados, semanais, acumulativos e comparativos

Id	W49/2022	W10/2022 a W49/2022 (b)	W49/2012_2021 vs W49/2022 (d)		
	Código resultado (a)	Positividade (%) (c)	% pos. w49/12_21	% pos. w49/22	Var. (e)
236	0	5%	2,1%	5,3%	3,14%
241	0	0%	NR	0,0%	NR
1	0	3%	1,8%	2,6%	0,82%
242	0	0%	NR	0,0%	NR
243	0	0%	NR	0,0%	NR
244	0	0%	NR	0,0%	NR
218	0	46%	43,5%	45,9%	2,49%
225	0	3%	15,9%	2,6%	-13,31%
165	0	26%	6,7%	26,3%	19,58%
202	0	13%	7,5%	13,2%	5,65%
209	0	32%	31,9%	31,6%	-0,36%
210	0	58%	39,7%	57,9%	18,16%
211	0	53%	26,4%	52,6%	26,18%
216	1	41%	4,3%	40,5%	36,18%
245	0	5%	NR	5,4%	NR
50	0	21%	35,6%	20,5%	-15,11%
60	1	38%	33,7%	37,8%	4,13%
167	0	30%	14,4%	29,7%	15,30%
196	1	43%	39,3%	43,2%	3,91%
234	0	3%	4,4%	2,7%	-1,74%
246	0	3%	NR	2,7%	NR
247	0	0%	NR	0,0%	NR
8	0	0%	0,6%	0,0%	-100,00%
248	0	21%	NR	21,1%	NR
30	0	10%	17,7%	10,0%	-7,68%
57	1	71%	44,7%	71,1%	26,34%
193	0	72%	55,0%	71,8%	16,79%
205	1	53%	32,0%	52,5%	20,47%
26	0	0%	0,0%	0,0%	0,00%

Id	W49/2022	W10/2022 a W49/2022 (b)	W49/2012_2021 vs W49/2022 (d)		
	Código resultado (a)	Positividade (%) (c)	% pos. w49/12_21	% pos. w49/22	Var. (e)
34	0	0%	0,0%	0,0%	0,00%
249	0	0%	NR	0,0%	NR
250	1	11%	NR	10,5%	NR
25	0	10%	15,0%	10,0%	-5,04%
48	0	53%	39,4%	52,6%	13,25%
101	1	63%	57,7%	62,5%	4,80%
105	1	74%	62,8%	74,4%	11,64%
115	3	0%	37,6%	0,0%	-100,00%
118	1	15%	28,7%	15,4%	-13,35%
156	0	3%	7,6%	2,6%	-5,02%
158	1	39%	39,5%	39,5%	-0,01%
185	1	5%	9,4%	5,0%	-4,37%
186	0	21%	32,6%	20,6%	-12,05%
195	0	41%	27,2%	41,0%	13,79%
27	0	15%	19,7%	15,0%	-4,73%
28	0	43%	36,5%	42,5%	5,97%
29	0	8%	3,5%	8,3%	4,85%
51	1	54%	35,4%	53,8%	18,45%
53	0	6%	5,3%	5,6%	0,28%
54	0	50%	58,2%	50,0%	-8,18%
177	0	23%	17,1%	23,1%	5,96%
188	0	14%	27,5%	13,5%	-13,96%
203	0	23%	31,6%	22,5%	-9,12%
251	1	53%	NR	53,1%	NR
35	1	48%	27,3%	47,5%	20,23%
36	0	20%	7,1%	20,0%	12,91%
39	1	43%	10,8%	42,5%	31,71%
40	0	0%	2,7%	0,0%	-100,00%
43	0	0%	0,8%	0,0%	-100,00%
44	0	0%	0,5%	0,0%	-100,00%
179	1	50%	19,3%	50,0%	30,71%
252	0	0%	NR	0,0%	NR
253	0	0%	NR	0,0%	NR
254	0	11%	NR	10,8%	NR
31	0	0%	0,0%	0,0%	0,00%
32	0	0%	0,0%	0,0%	0,00%
33	0	0%	0,8%	0,0%	-100,00%
42	0	0%	0,3%	0,0%	-100,00%
45	0	0%	1,9%	0,0%	-100,00%
255	0	33%	NR	33,3%	NR
19	0	13%	20,2%	12,8%	-7,34%
20	1	20%	11,5%	20,0%	8,48%
21	0	18%	11,6%	17,5%	5,91%
22	0	56%	43,7%	56,4%	12,69%
41	0	18%	4,2%	17,5%	13,30%
55	0	5%	5,8%	5,1%	-0,65%
59	0	21%	41,6%	20,5%	-21,09%
106	0	38%	28,2%	37,5%	9,34%
170	0	3%	9,5%	2,5%	-7,01%
204	1	49%	14,7%	48,7%	34,00%
226	0	12%	11,3%	12,1%	0,85%
256	0	0%	NR	0,0%	NR
257	0	28%	NR	28,2%	NR
46	0	50%	42,2%	50,0%	7,81%
47	0	61%	56,3%	60,5%	4,20%
49	1	55%	40,9%	55,3%	14,32%
147	0	13%	6,2%	12,5%	6,34%
148	0	8%	7,3%	7,5%	0,16%
175	0	13%	8,7%	12,8%	4,13%
176	0	16%	9,7%	16,2%	6,50%

Id	W49/2022	W10/2022 a W49/2022 (b)	W49/2012_2021 vs W49/2022 (d)		
	Código resultado (a)	Positividade (%) (c)	% pos. w49/12_21	% pos. w49/22	Var. (e)
229	1	68%	64,9%	68,4%	3,51%
37	0	13%	10,6%	12,8%	2,24%
38	0	3%	1,4%	2,5%	1,14%
178	0	49%	52,6%	48,7%	-3,86%
258	0	5%	NR	5,3%	NR
23	0	28%	10,4%	27,5%	17,13%
24	0	3%	15,3%	2,5%	-12,82%
56	0	13%	13,8%	12,8%	-0,98%
58	0	13%	15,8%	13,2%	-2,69%
81	0	0%	4,5%	0,0%	-100,00%
82	3	3%	5,1%	2,9%	-2,13%
83	0	8%	4,2%	8,3%	4,12%
84	0	6%	1,4%	5,7%	4,35%
85	0	3%	5,1%	2,9%	-2,12%
86	0	0%	3,1%	0,0%	-100,00%
87	0	38%	21,0%	38,2%	17,23%
88	1	11%	7,5%	11,4%	3,92%
89	0	58%	11,7%	58,1%	46,38%
206	0	3%	7,8%	2,5%	-5,33%
207	1	38%	14,2%	37,5%	23,31%
231	0	3%	13,5%	2,9%	-10,66%
232	0	6%	4,8%	5,7%	0,95%
259	3	22%	NR	22,2%	NR
12	1	27%	1,8%	27,3%	25,50%
91	0	0%	0,0%	0,0%	0,00%
92	0	0%	0,0%	0,0%	0,00%
93	0	0%	0,0%	0,0%	0,00%
94	0	21%	0,7%	20,8%	20,12%
95	0	0%	0,4%	0,0%	-100,00%
96	0	0%	0,0%	0,0%	0,00%
97	0	0%	0,0%	0,0%	0,00%
98	0	0%	0,0%	0,0%	0,00%
99	0	0%	0,0%	0,0%	0,00%
100	0	0%	0,0%	0,0%	0,00%
228	0	0%	0,0%	0,0%	0,00%
260	0	0%	NR	0,0%	NR
13	1	23%	6,5%	22,7%	16,22%
120	1	18%	0,7%	18,2%	17,49%
149	0	0%	5,5%	0,0%	-100,00%
150	3	0%	3,8%	0,0%	-100,00%
153	1	27%	8,8%	27,3%	18,48%
208	0	0%	0,0%	0,0%	0,00%
261	0	0%	NR	0,0%	NR
183	0	0%	0,4%	0,0%	-100,00%
223	1	5%	0,4%	4,5%	4,14%
262	0	0%	NR	0,0%	NR
2	0	21%	22,4%	21,1%	-1,30%
166	0	34%	12,9%	34,2%	21,34%
3	0	3%	2,7%	2,6%	-0,06%
163	0	27%	28,2%	27,0%	-1,13%
233	0	3%	0,7%	2,6%	1,96%
263	0	0%	NR	0,0%	NR
180	0	0%	0,0%	0,0%	0,00%
126	0	0%	0,0%	0,0%	0,00%
230	0	0%	2,4%	0,0%	-100,00%
264	0	0%	NR	0,0%	NR
131	0	0%	0,0%	0,0%	0,00%
133	0	0%	0,0%	0,0%	0,00%
134	0	0%	0,0%	0,0%	0,00%
135	0	0%	0,0%	0,0%	0,00%

Id	W49/2022	W10/2022 a W49/2022 (b)	W49/2012_2021 vs W49/2022 (d)		
	Código resultado (a)	Positividade (%) (c)	% pos. w49/12_21	% pos. w49/22	Var. (e)
137	0	0%	0,0%	0,0%	0,00%
138	0	0%	0,0%	0,0%	0,00%
139	0	0%	0,0%	0,0%	0,00%
140	0	0%	0,0%	0,0%	0,00%
141	0	0%	0,0%	0,0%	0,00%
142	0	0%	0,0%	0,0%	0,00%
143	0	0%	0,0%	0,0%	0,00%
144	0	5%	0,0%	5,0%	100,00%
220	0	0%	0,0%	0,0%	0,00%
221	0	0%	0,0%	0,0%	0,00%
7	3	0%	0,0%	0,0%	0,00%
123	3	0%	0,0%	0,0%	0,00%
5	3	29%	1,1%	28,6%	27,46%
6	3	43%	1,1%	42,9%	41,74%
128	3	33%	15,2%	33,3%	18,18%
197	3	0%	0,5%	0,0%	-100,00%
265	3	0%	NR	0,0%	NR
266	3	14%	NR	14,3%	NR
4	3	0%	0,0%	0,0%	0,00%
125	3	0%	0,5%	0,0%	-100,00%
15	0	15%	3,6%	15,4%	11,75%
16	0	23%	13,5%	23,1%	9,62%
122	0	0%	0,3%	0,0%	-100,00%
171	3	0%	4,7%	0,0%	-100,00%
172	0	8%	9,2%	7,7%	-1,53%
191	0	3%	0,3%	2,5%	2,18%
199	0	10%	1,0%	10,0%	9,03%
200	0	23%	11,5%	22,5%	11,60%
239	0	0%	9,5%	0,0%	-100,00%
267	0	6%	NR	6,1%	NR
198	0	0%	0,3%	0,0%	-100,00%
268	0	5%	NR	5,1%	NR
14	0	15%	4,2%	15,4%	11,77%
61	0	3%	0,0%	3,2%	100,00%
62	0	0%	0,0%	0,0%	0,00%
63	0	4%	0,6%	3,6%	2,92%
64	0	0%	0,3%	0,0%	-100,00%
65	3	0%	0,6%	0,0%	-100,00%
66	0	3%	0,0%	3,3%	100,00%
67	0	0%	0,6%	0,0%	-100,00%
68	0	10%	1,9%	9,7%	7,81%
69	0	3%	0,3%	3,2%	2,91%
71	0	0%	0,0%	0,0%	0,00%
72	0	3%	1,2%	2,5%	1,29%
73	0	5%	2,7%	5,3%	2,57%
74	0	0%	3,6%	0,0%	-100,00%
76	0	0%	1,0%	0,0%	-100,00%
77	0	5%	2,1%	5,0%	2,92%
78	0	0%	1,2%	0,0%	-100,00%
121	3	21%	13,3%	21,2%	7,88%
238	0	0%	0,0%	0,0%	0,00%
240	0	5%	0,0%	5,0%	100,00%
182	0	0%	0,0%	0,0%	0,00%
235	0	0%	0,0%	0,0%	0,00%
189	3	0%	0,4%	0,0%	-100,00%
181	3	0%	0,0%	0,0%	0,00%
237	3	0%	1,9%	0,0%	-100,00%

Notas:

Resultados semanais - mapa, gráfico e grelha com os resultados das armadilhas de ovos de mosquito na semana indicada e com a seguinte leitura:

a) Códigos de resultados semanais: 0 – Ausência de ovos; 1 – Presença de ovos; 2 – Ausência de ovos mas com larvas; 3 – Sem dados.

Resultados acumulativos - mapa, gráfico e grelha com os resultados das armadilhas de ovos de mosquito no período indicado e com a seguinte leitura:

b) Ano de ciclo de atividade de mosquito *Aedes aegypti* definido da semana 10 de 2022 à semana 09 de 2023.

c) Percentagem de vezes em que a ovitrap registou a presença de ovos no presente ciclo entomológico.

Resultados comparativos - mapa, gráfico e grelha com os resultados das armadilhas de ovos de mosquito no período indicado e com a seguinte leitura:

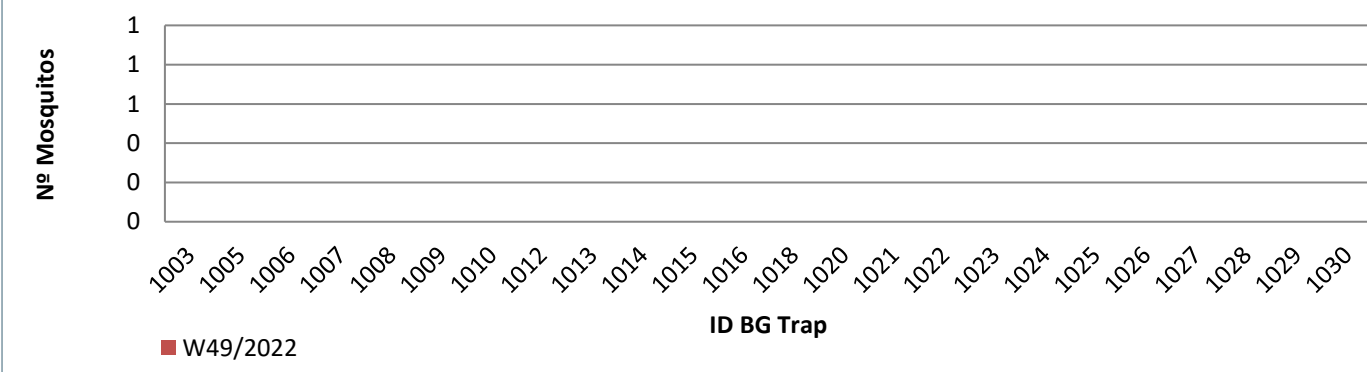
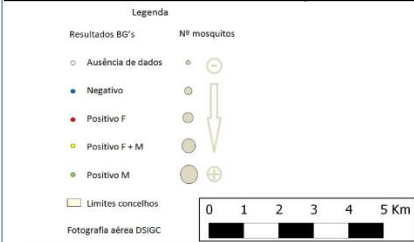
d) % de positividade média no período homólogo dos ciclos entomológicos anteriores (desde 2012/2013) e % de positividade no presente ciclo entomológico.

e) Taxa de variação da % de positividade entre estes dois períodos: ● - sem variação; ● - variação >0%; ● - variação <0%.

Resultados semanais das armadilhas de mosquitos adultos (BG traps)

Resumo semanal w49/2022

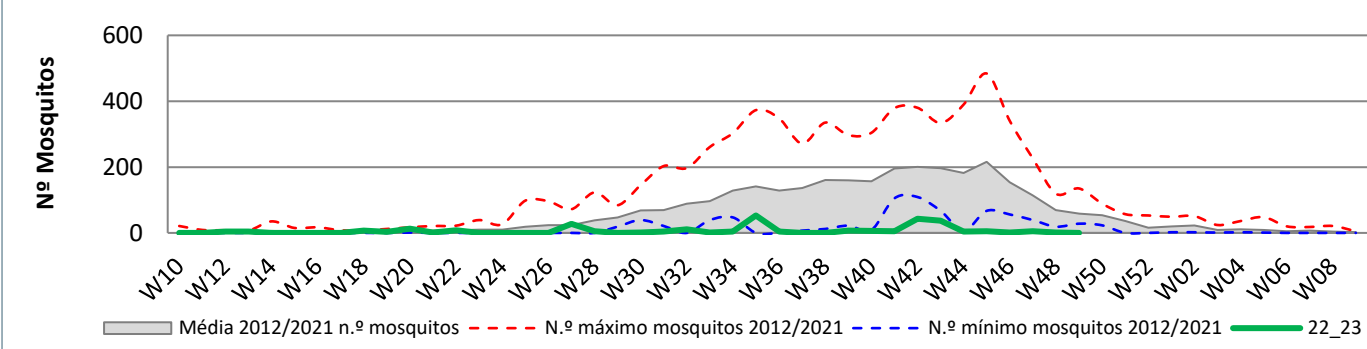
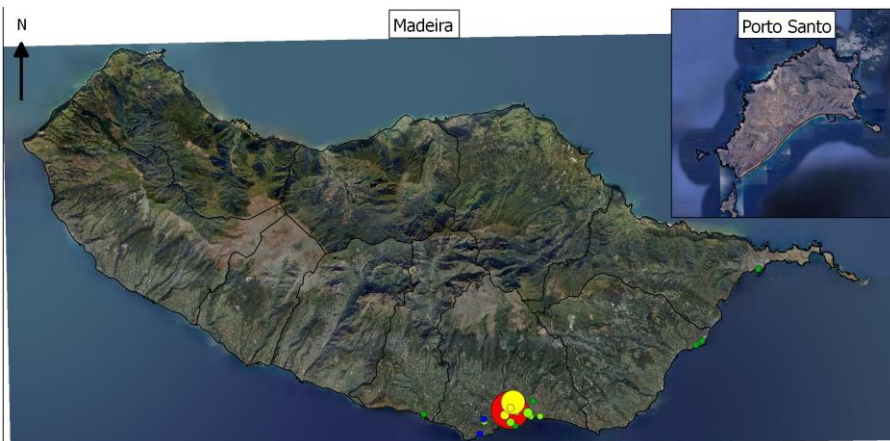
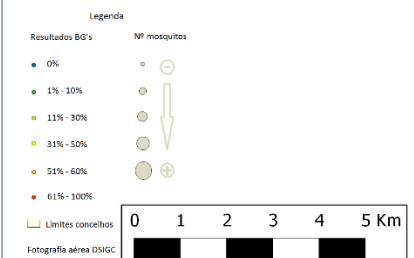
Nº mosquitos: tot./fem./mach.	0	0	0
Nº de BG Traps c/ leitura	9		
Nº de BG Traps positivas	0		
% de BG Traps positivas	0%		
Nº med. Mosquit. (p/ BGTrap +)	0		
Total de BG Traps ativas	24		



Resultados acumulativos das armadilhas de mosquitos adultos (BG traps)

Resumo acum. w10/2022 a w49/2022

Nº mosquitos: tot./fem./mach.	264	119	145
Nº total de leituras	538		
Nº total de vezes positivas	105		
Nº de BG Traps positivas	20		
Nº med. Mosquit. (p/ BGTrap +)	13		

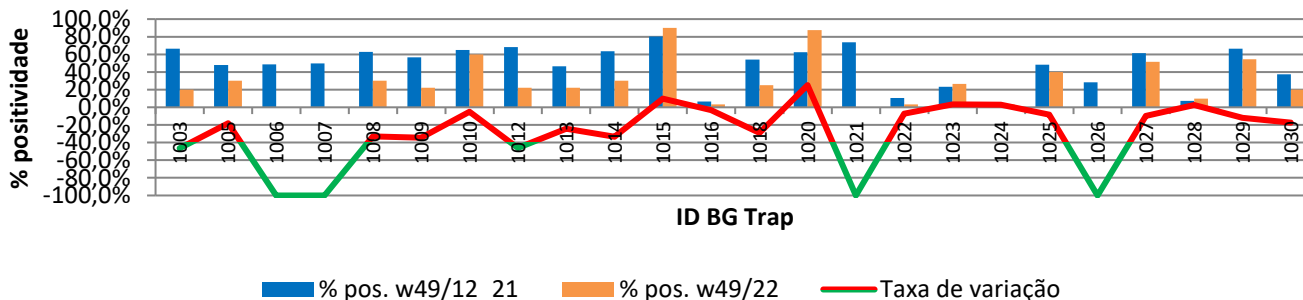
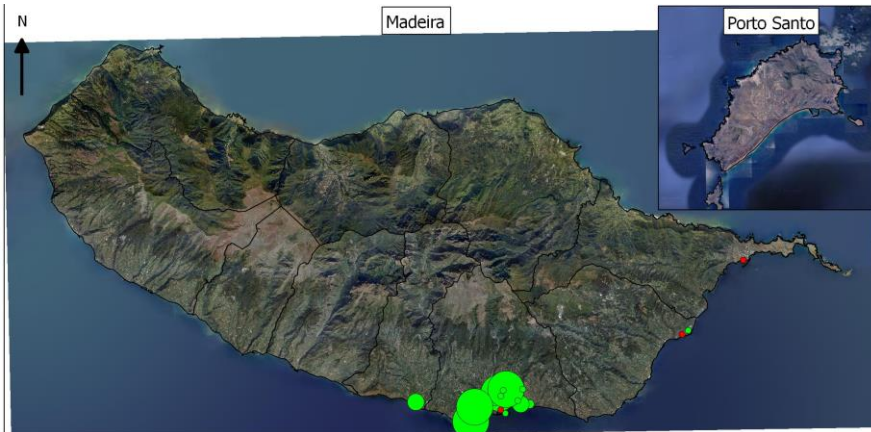
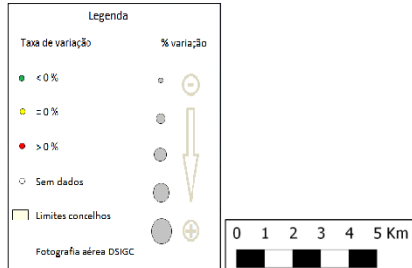


Resultados comparativos das armadilhas de mosquitos adultos (BG traps)

Resumo comparativo

w49/2012 a 2021 vs w49/2022

% positividade média 2012_2021	48,1%
% positividade 2022_2023	23,8%
Tx var. média 12_21 vs 22_23	-24,34%



Grelha de resultados, semanais, acumulativos e comparativos

Id	W49/2022	W10/2022 a W49/2022 (b)	W49/2012_2021 vs W49/2022 (d)		
	Código resultado (a)	Positividade (%) (c)	% pos. w49/12_21	% pos. w49/22	Var. (e)
1003	0	20%	66,4%	20,0%	-46,38%
1005	-1	30%	48,0%	30,0%	-18,01%
1006	-1	0%	48,5%	0,0%	-100,00%
1007	-1	0%	49,8%	0,0%	-100,00%
1008	-1	30%	63,0%	30,0%	-33,00%
1009	-1	22%	56,6%	22,2%	-34,42%
1010	-1	60%	64,9%	60,0%	-4,89%
1012	-1	22%	68,4%	22,2%	-46,23%
1013	-1	22%	46,5%	22,2%	-24,28%
1014	-1	30%	63,5%	30,0%	-33,54%
1015	-1	90%	80,1%	90,0%	9,90%
1016	0	3%	6,6%	3,2%	-3,32%
1018	-1	25%	54,0%	25,0%	-28,98%
1020	-1	88%	62,4%	87,5%	25,09%
1021	-1	0%	73,7%	0,0%	-100,00%
1022	0	3%	10,5%	3,3%	-7,18%
1023	0	27%	23,4%	26,7%	3,25%
1024	0	3%	0,4%	3,2%	2,84%
1025	0	40%	48,4%	40,0%	-8,37%
1026	0	0%	28,3%	0,0%	-100,00%
1027	0	52%	61,5%	51,6%	-9,88%
1028	0	10%	7,3%	9,7%	2,41%
1029	-1	55%	66,5%	54,5%	-11,93%
1030	-1	20%	37,5%	20,0%	-17,50%

Notas:

Resultados semanais - mapa, gráfico e grelha com os resultados das armadilhas de ovos de mosquito na semana indicada e com a seguinte leitura:

a) Códigos de resultados semanais: -1 – Sem Dados; 0 – Negativo; 1 – Positivo Fêmeas (♀); 2 – Positivo Fêmeas (♀) + Machos (♂); 3 – Positivo Machos (♂).

Resultados acumulativos - mapa, gráfico e grelha com os resultados das armadilhas de ovos de mosquito no período indicado e com a seguinte leitura:

b) Ano de ciclo de atividade de mosquito *Aedes aegypti* definido da semana 10 de 2022 à semana 09 de 2023.

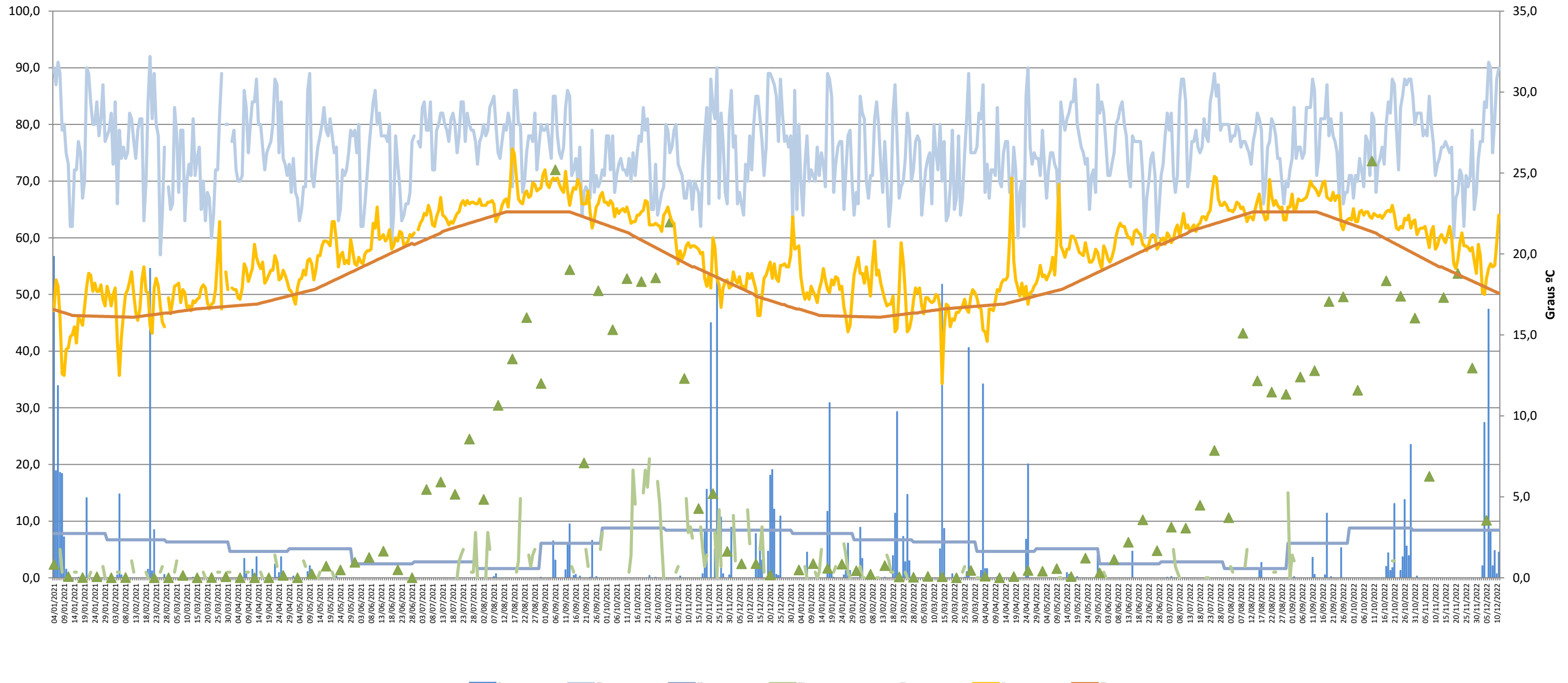
c) Percentagem de vezes em que a BG-Sentinel registou a presença de mosquitos (♀ + ♂) no presente ciclo entomológico.

Resultados comparativos - mapa, gráfico e grelha com os resultados das armadilhas de mosquitos adultos no período indicado e com a seguinte leitura:

d) % de positividade média no período homólogo dos ciclos entomológicos anteriores (desde 2012/2013) e % de positividade no presente ciclo entomológico.

e) Taxa de variação da % de positividade entre estes períodos: ● - sem variação; ● - variação >0%; ● - variação <0%.

Gráfico com o cruzamento dos dados meteorológicos (precipitação total diária*, temperatura média diária* e humidade relativa do ar máxima diária*) e climáticos (normais climatológicas (1971-2000)*) com os dados entomológicos (nº mosquitos fêmea e nº ovos *Aedes aegypti*) desde a semana 10 de 2020 até à semana 49 de 2022



Eixo Horizontal (X):

Estão representados os dias do ano.

Eixo Vertical à esquerda (Y):

Ptd - Quantidade de precipitação total diária (mm);
 HRAmD - Humidade relativa do ar máxima diária (%);
 NC-Pt - Normais Climatológicas 1971-2000 com indicação da média da quantidade de precipitação total (mm);
 OviTraps - Média de ovos recolhidos semanalmente nas armadilhas de oviposição distribuídas pelo concelho do Funchal (Projetos Museu Funchal + Aegypti + Santa Luzia);
 BG Traps - Número semanal de mosquitos fêmea capturados diariamente na rede de armadilhas de mosquitos do IASAÚDE, IP-RAM.

Eixo Vertical à direita (Y):

Tmd - Temperatura média do ar a 1,5m (°C);
 NC-Tmd - Normais Climatológicas 1971-2000 com indicação da temperatura média do ar (°C).

* Estação do Observatório Meteorológico do Funchal (Lazareto – Lat.: 32°38'N; Long.: 16°53'W; Alt.: 58m)