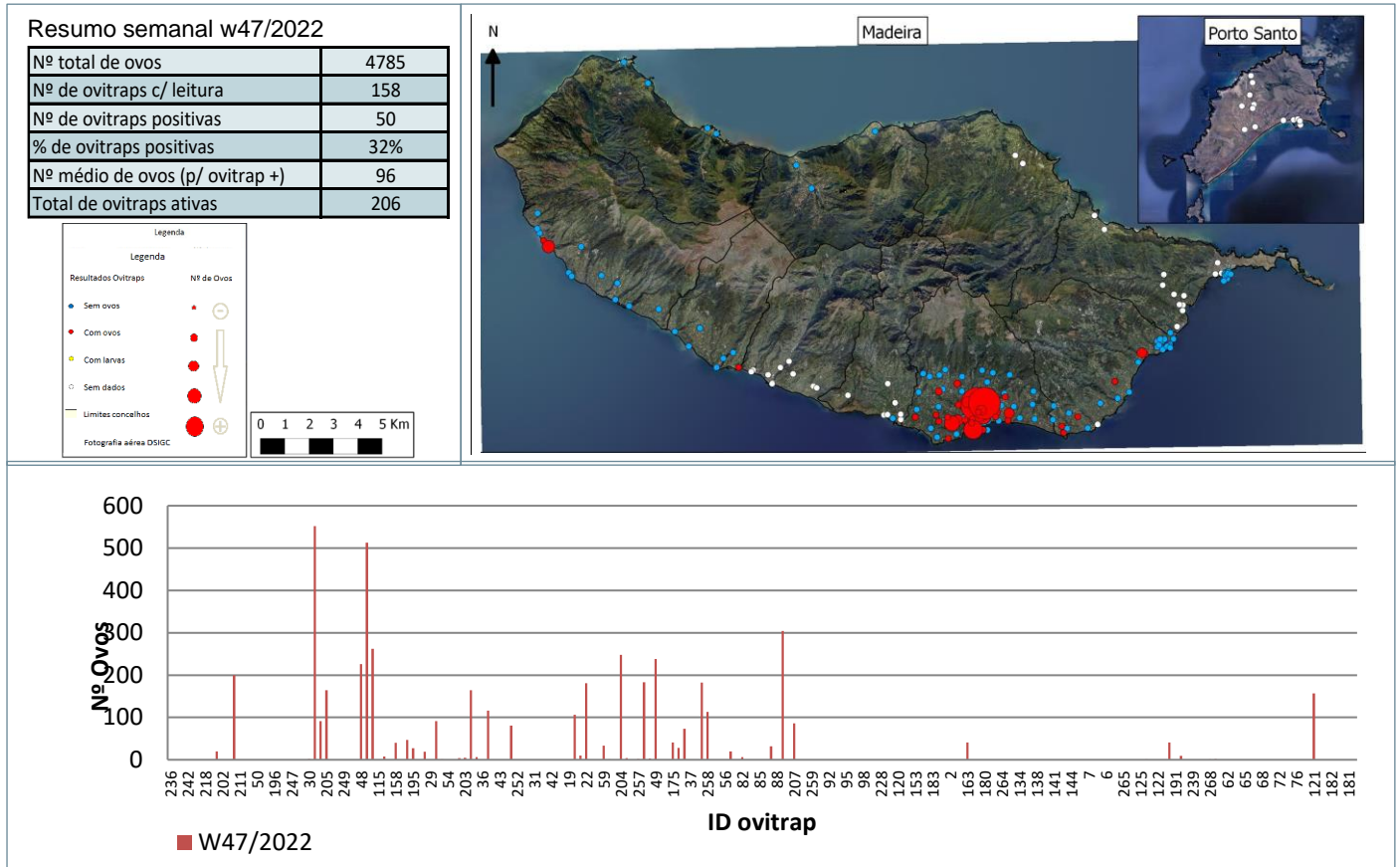
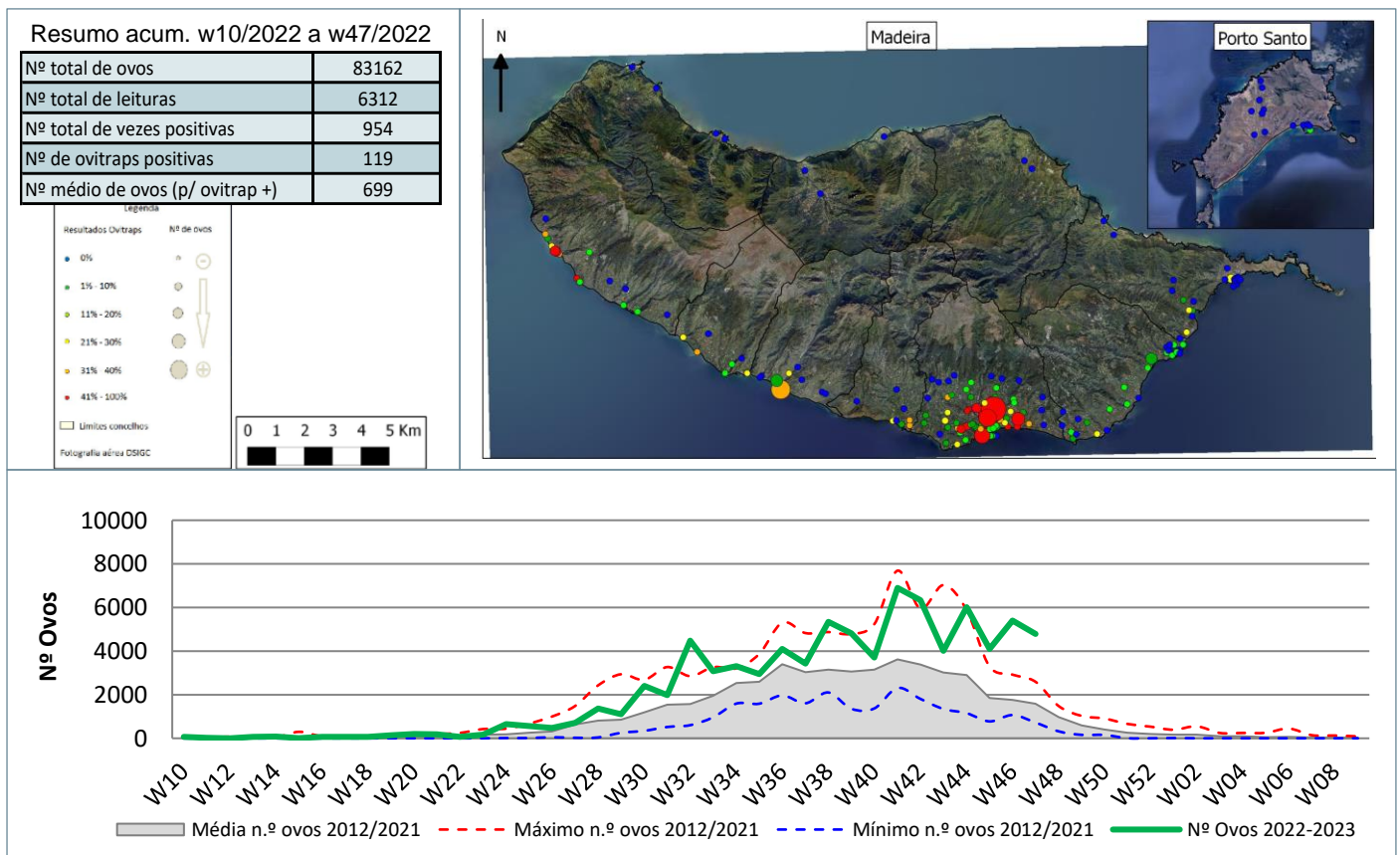


Monitorização do mosquito *Aedes aegypti* na RAM

Resultados semanais das armadilhas de ovos (Ovitrap)



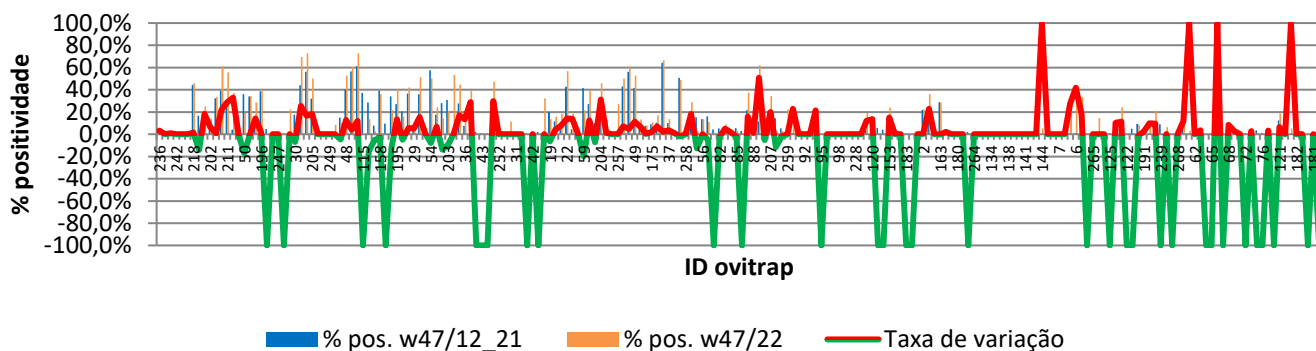
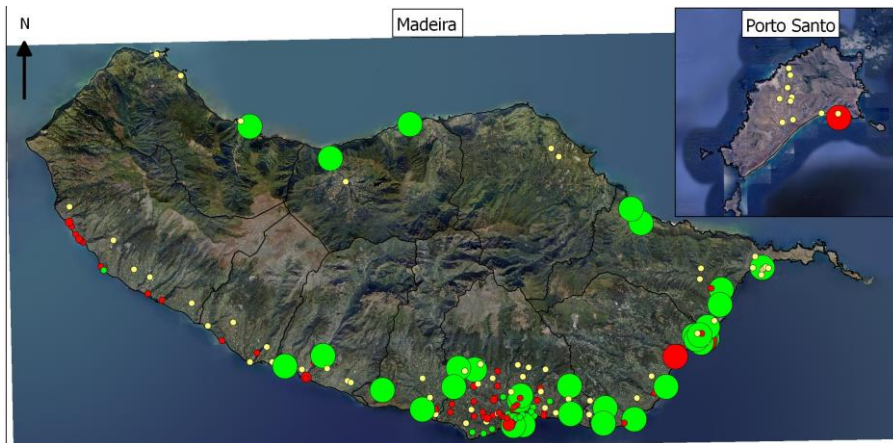
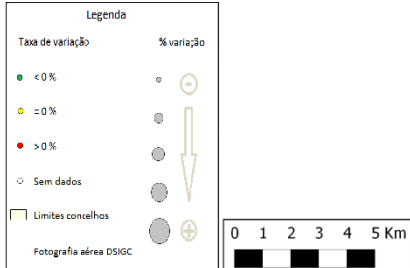
Resultados acumulativos das armadilhas de ovos (Ovitrap)



Resultados comparativos das armadilhas de ovos (Ovitrap)

Resumo comparativo
w47/2012 a 2021 vs w47/2022

% positividade média 2012_2021	12,4%
% positividade 2022_2023	15,1%
Tx var. média 12_21 vs 22_23	2,68%



Grelha de resultados, semanais, acumulativos e comparativos

Id	W47/2022	W10/2022 a W47/2022 (b)	W47/2012_2021 vs W47/2022 (d)		
	Código resultado (a)	Positividade (%) (c)	% pos. w47/12_21	% pos. w47/22	Var. (e)
236	0	6%	2,2%	5,6%	3,32%
241	0	0%	NR	0,0%	NR
1	0	3%	1,9%	2,8%	0,86%
242	0	0%	NR	0,0%	NR
243	0	0%	NR	0,0%	NR
244	0	0%	NR	0,0%	NR
218	0	46%	44,4%	45,7%	1,34%
225	0	3%	16,9%	2,8%	-14,08%
165	1	25%	6,8%	25,0%	18,21%
202	0	14%	7,6%	13,9%	6,32%
209	0	33%	32,4%	33,3%	0,97%
210	1	61%	39,3%	61,1%	21,84%
211	0	56%	26,6%	55,6%	28,95%
216	0	37%	4,2%	37,1%	32,98%
245	0	6%	NR	5,7%	NR
50	0	19%	36,1%	18,9%	-17,19%
60	3	34%	34,1%	34,3%	0,16%
167	3	29%	14,4%	28,6%	14,13%
196	3	40%	38,5%	40,0%	1,52%
234	3	0%	4,7%	0,0%	-100,00%
246	3	0%	NR	0,0%	NR
247	3	0%	NR	0,0%	NR
8	3	0%	0,7%	0,0%	-100,00%
248	0	22%	NR	22,2%	NR
30	1	11%	17,5%	10,5%	-7,02%
57	1	69%	44,2%	69,4%	25,25%
193	1	73%	56,2%	73,0%	16,77%
205	1	50%	31,9%	50,0%	18,06%
26	0	0%	0,0%	0,0%	0,00%

Id	W47/2022	W10/2022 a W47/2022 (b)	W47/2012_2021 vs W47/2022 (d)		
	Código resultado (a)	Positividade (%) (c)	% pos. w47/12_21	% pos. w47/22	Var. (e)
34	0	0%	0,0%	0,0%	0,00%
249	0	0%	NR	0,0%	NR
250	0	8%	NR	8,3%	NR
25	0	11%	15,0%	10,5%	-4,47%
48	1	53%	40,1%	52,8%	12,72%
101	1	61%	56,4%	60,5%	4,15%
105	1	73%	61,2%	73,0%	11,78%
115	3	0%	37,2%	0,0%	-100,00%
118	1	14%	28,7%	13,5%	-15,15%
156	0	3%	7,7%	2,7%	-5,04%
158	1	36%	39,2%	36,1%	-3,05%
185	0	0%	9,6%	0,0%	-100,00%
186	1	22%	33,9%	21,9%	-11,99%
195	1	41%	27,2%	40,5%	13,32%
27	0	16%	20,6%	15,8%	-4,77%
28	1	42%	36,6%	42,1%	5,49%
29	0	9%	3,7%	8,8%	5,14%
51	1	51%	36,1%	51,4%	15,21%
53	1	6%	5,6%	5,9%	0,33%
54	0	50%	57,7%	50,0%	-7,65%
177	0	24%	17,7%	24,3%	6,60%
188	1	14%	28,1%	14,3%	-13,80%
203	1	21%	30,9%	21,1%	-9,82%
251	1	53%	NR	53,3%	NR
35	1	45%	27,7%	44,7%	17,05%
36	0	21%	7,5%	21,1%	13,57%
39	1	39%	10,6%	39,5%	28,92%
40	0	0%	2,0%	0,0%	-100,00%
43	0	0%	0,8%	0,0%	-100,00%
44	0	0%	0,6%	0,0%	-100,00%
179	1	47%	17,6%	47,4%	29,75%
252	0	0%	NR	0,0%	NR
253	0	0%	NR	0,0%	NR
254	0	11%	NR	11,4%	NR
31	0	0%	0,0%	0,0%	0,00%
32	0	0%	0,0%	0,0%	0,00%
33	0	0%	0,6%	0,0%	-100,00%
42	0	0%	0,0%	0,0%	0,00%
45	0	0%	2,0%	0,0%	-100,00%
255	0	32%	NR	32,4%	NR
19	0	14%	19,9%	13,5%	-6,37%
20	1	16%	11,6%	15,8%	4,19%
21	1	18%	10,5%	18,4%	7,94%
22	1	57%	42,5%	56,8%	14,22%
41	0	18%	4,4%	18,4%	13,99%
55	0	5%	5,5%	5,4%	-0,10%
59	1	22%	41,6%	21,6%	-19,95%
106	1	39%	27,1%	39,5%	12,34%
170	0	3%	9,7%	2,6%	-7,07%
204	1	46%	14,9%	45,9%	31,01%
226	1	13%	11,6%	12,9%	1,30%
256	0	0%	NR	0,0%	NR
257	1	27%	NR	27,0%	NR
46	1	50%	43,0%	50,0%	6,99%
47	1	61%	56,3%	61,1%	4,86%
49	1	53%	41,4%	52,8%	11,34%
147	0	13%	6,2%	13,2%	6,97%
148	0	8%	7,5%	7,9%	0,41%
175	1	11%	8,9%	10,8%	1,95%
176	1	17%	10,3%	17,1%	6,89%

Id	W47/2022	W10/2022 a W47/2022 (b)	W47/2012_2021 vs W47/2022 (d)		
	Código resultado (a)	Positividade (%) (c)	% pos. w47/12_21	% pos. w47/22	Var. (e)
229	1	67%	64,3%	66,7%	2,36%
37	0	14%	10,1%	13,5%	3,46%
38	0	3%	1,4%	2,6%	1,20%
178	1	49%	50,6%	48,6%	-1,96%
258	1	6%	NR	5,6%	NR
23	0	29%	10,7%	28,9%	18,27%
24	0	3%	15,3%	2,6%	-12,67%
56	0	14%	13,4%	13,5%	0,09%
58	1	11%	16,1%	11,1%	-5,01%
81	0	0%	4,5%	0,0%	-100,00%
82	1	3%	5,1%	2,9%	-2,15%
83	0	9%	3,9%	8,8%	4,95%
84	0	3%	1,2%	3,0%	1,87%
85	0	3%	5,4%	3,1%	-2,33%
86	0	0%	3,0%	0,0%	-100,00%
87	1	38%	21,6%	37,5%	15,94%
88	0	9%	7,9%	9,1%	1,15%
89	1	62%	11,4%	62,1%	50,75%
206	0	3%	7,7%	2,6%	-5,02%
207	1	34%	14,4%	34,2%	19,83%
231	0	3%	14,4%	3,0%	-11,36%
232	0	3%	5,1%	3,0%	-2,04%
259	3	22%	NR	22,2%	NR
12	3	24%	1,1%	23,8%	22,78%
91	0	0%	0,0%	0,0%	0,00%
92	0	0%	0,0%	0,0%	0,00%
93	0	0%	0,0%	0,0%	0,00%
94	0	22%	0,4%	21,7%	21,36%
95	0	0%	0,4%	0,0%	-100,00%
96	0	0%	0,0%	0,0%	0,00%
97	0	0%	0,0%	0,0%	0,00%
98	0	0%	0,0%	0,0%	0,00%
99	0	0%	0,0%	0,0%	0,00%
100	0	0%	0,0%	0,0%	0,00%
228	3	0%	0,0%	0,0%	0,00%
260	3	0%	NR	0,0%	NR
13	3	19%	6,9%	19,0%	12,14%
120	3	14%	0,7%	14,3%	13,65%
149	3	0%	5,4%	0,0%	-100,00%
150	3	0%	4,0%	0,0%	-100,00%
153	3	24%	8,9%	23,8%	14,96%
208	3	0%	0,0%	0,0%	0,00%
261	3	0%	NR	0,0%	NR
183	3	0%	0,4%	0,0%	-100,00%
223	3	0%	0,4%	0,0%	-100,00%
262	0	0%	NR	0,0%	NR
2	0	22%	21,8%	22,2%	0,42%
166	0	36%	13,3%	36,1%	22,83%
3	0	3%	2,9%	2,8%	-0,08%
163	1	29%	28,8%	28,6%	-0,21%
233	0	3%	0,7%	2,8%	2,07%
263	0	0%	NR	0,0%	NR
180	0	0%	0,0%	0,0%	0,00%
126	0	0%	0,0%	0,0%	0,00%
230	0	0%	2,1%	0,0%	-100,00%
264	0	0%	NR	0,0%	NR
131	3	0%	0,0%	0,0%	0,00%
133	3	0%	0,0%	0,0%	0,00%
134	3	0%	0,0%	0,0%	0,00%
135	3	0%	0,0%	0,0%	0,00%

Id	W47/2022	W10/2022 a W47/2022 (b)	W47/2012_2021 vs W47/2022 (d)		
	Código resultado (a)	Positividade (%) (c)	% pos. w47/12_21	% pos. w47/22	Var. (e)
137	3	0%	0,0%	0,0%	0,00%
138	3	0%	0,0%	0,0%	0,00%
139	3	0%	0,0%	0,0%	0,00%
140	3	0%	0,0%	0,0%	0,00%
141	3	0%	0,0%	0,0%	0,00%
142	3	0%	0,0%	0,0%	0,00%
143	3	0%	0,0%	0,0%	0,00%
144	3	5%	0,0%	5,3%	100,00%
220	3	0%	0,0%	0,0%	0,00%
221	3	0%	0,0%	0,0%	0,00%
7	3	0%	0,0%	0,0%	0,00%
123	3	0%	0,0%	0,0%	0,00%
5	3	29%	1,2%	28,6%	27,41%
6	3	43%	1,2%	42,9%	41,69%
128	3	33%	15,4%	33,3%	17,91%
197	3	0%	0,6%	0,0%	-100,00%
265	3	0%	NR	0,0%	NR
266	3	14%	NR	14,3%	NR
4	3	0%	0,0%	0,0%	0,00%
125	3	0%	0,5%	0,0%	-100,00%
15	1	14%	3,5%	13,5%	9,98%
16	0	24%	13,0%	24,3%	11,34%
122	0	0%	0,3%	0,0%	-100,00%
171	3	0%	4,9%	0,0%	-100,00%
172	1	8%	9,4%	8,1%	-1,27%
191	0	3%	0,3%	2,6%	2,30%
199	1	11%	0,7%	10,5%	9,85%
200	0	21%	11,5%	21,1%	9,60%
239	0	0%	9,0%	0,0%	-100,00%
267	0	6%	NR	6,5%	NR
198	0	0%	0,3%	0,0%	-100,00%
268	1	5%	NR	5,4%	NR
14	1	16%	4,5%	16,2%	11,74%
61	0	3%	0,0%	3,3%	100,00%
62	0	0%	0,0%	0,0%	0,00%
63	0	4%	0,3%	3,7%	3,36%
64	0	0%	0,3%	0,0%	-100,00%
65	0	0%	0,7%	0,0%	-100,00%
66	0	3%	0,0%	3,4%	100,00%
67	0	0%	0,7%	0,0%	-100,00%
68	0	10%	1,7%	10,0%	8,35%
69	0	3%	0,3%	3,3%	3,00%
71	0	0%	0,0%	0,0%	0,00%
72	0	0%	1,3%	0,0%	-100,00%
73	0	6%	2,8%	5,6%	2,73%
74	0	0%	3,5%	0,0%	-100,00%
76	0	0%	1,1%	0,0%	-100,00%
77	0	5%	2,2%	5,3%	3,07%
78	0	0%	1,3%	0,0%	-100,00%
121	1	19%	12,5%	18,8%	6,25%
238	0	0%	0,0%	0,0%	0,00%
240	0	5%	0,0%	5,3%	100,00%
182	3	0%	0,0%	0,0%	0,00%
235	3	0%	0,0%	0,0%	0,00%
189	0	0%	0,4%	0,0%	-100,00%
181	0	0%	0,0%	0,0%	0,00%
237	0	0%	1,9%	0,0%	-100,00%

Notas:

Resultados semanais - mapa, gráfico e grelha com os resultados das armadilhas de ovos de mosquito na semana indicada e com a seguinte leitura:

a) Códigos de resultados semanais: 0 – Ausência de ovos; 1 – Presença de ovos; 2 – Ausência de ovos mas com larvas; 3 – Sem dados.

Resultados acumulativos - mapa, gráfico e grelha com os resultados das armadilhas de ovos de mosquito no período indicado e com a seguinte leitura:

b) Ano de ciclo de atividade de mosquito *Aedes aegypti* definido da semana 10 de 2022 à semana 09 de 2023.

c) Percentagem de vezes em que a ovitrap registou a presença de ovos no presente ciclo entomológico.

Resultados comparativos - mapa, gráfico e grelha com os resultados das armadilhas de ovos de mosquito no período indicado e com a seguinte leitura:

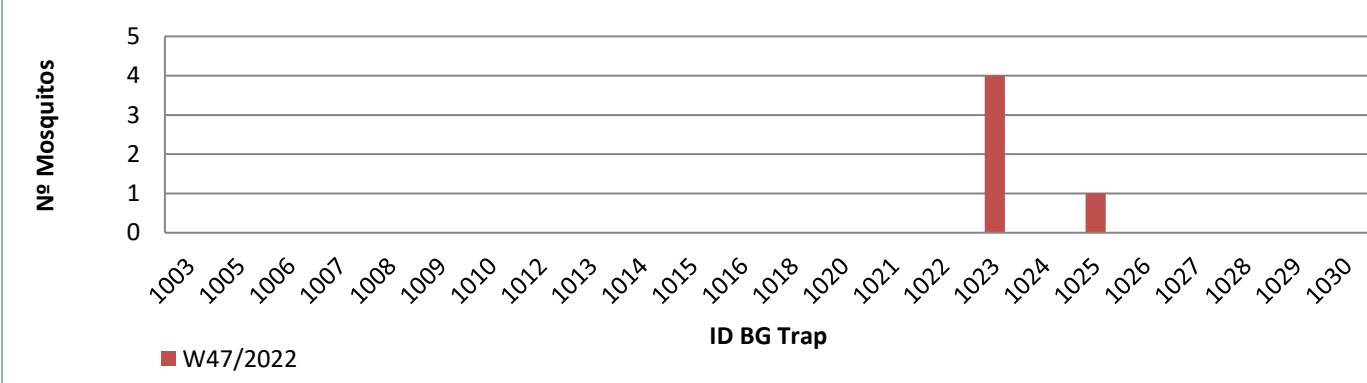
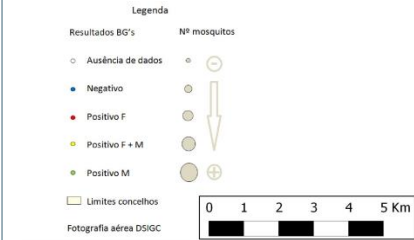
d) % de positividade média no período homólogo dos ciclos entomológicos anteriores (desde 2012/2013) e % de positividade no presente ciclo entomológico.

e) Taxa de variação da % de positividade entre estes dois períodos: ● - sem variação; ● - variação >0%; ● - variação <0%.

Resultados semanais das armadilhas de mosquitos adultos (BG traps)

Resumo semanal w47/2022

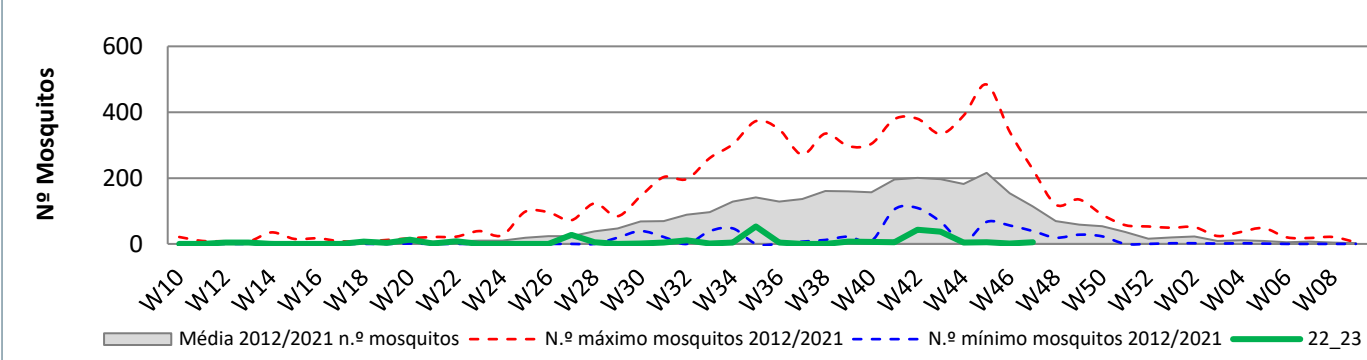
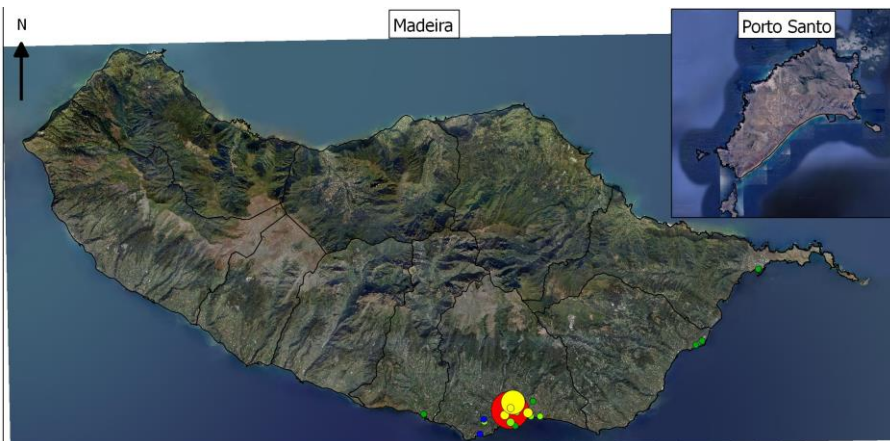
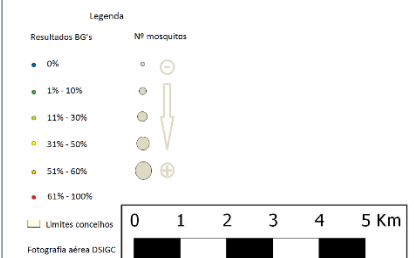
Nº mosquitos: tot./fem./mach.	5	3	2
Nº de BG Traps c/ leitura	9		
Nº de BG Traps positivas	2		
% de BG Traps positivas	22%		
Nº med. Mosquit. (p/ BGTrap +)	3		
Total de BG Traps ativas	24		



Resultados acumulativos das armadilhas de mosquitos adultos (BG traps)

Resumo acum. w10/2022 a w47/2022

Nº mosquitos: tot./fem./mach.	263	119	144
Nº total de leituras	520		
Nº total de vezes positivas	104		
Nº de BG Traps positivas	20		
Nº med. Mosquit. (p/ BGTrap +)	13		

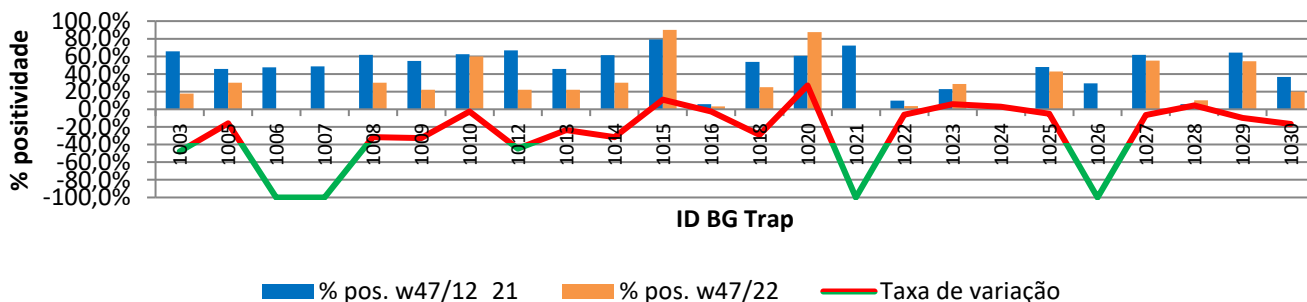
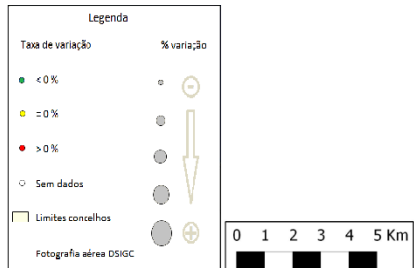


Resultados comparativos das armadilhas de mosquitos adultos (BG traps)

Resumo comparativo

w47/2012 a 2021 vs w47/2022

% positividade média 2012_2021	47,0%
% positividade 2022_2023	24,6%
Tx var. média 12_21 vs 22_23	-22,42%



Grelha de resultados, semanais, acumulativos e comparativos

Id	W47/2022	W10/2022 a W47/2022 (b)	W47/2012_2021 vs W47/2022 (d)		
	Código resultado (a)	Positividade (%) (c)	% pos. w47/12_21	% pos. w47/22	Var. (e)
1003	0	18%	65,9%	17,9%	-48,05%
1005	-1	30%	45,8%	30,0%	-15,32%
1006	-1	0%	47,7%	0,0%	-100,00%
1007	-1	0%	48,7%	0,0%	-100,00%
1008	-1	30%	61,6%	30,0%	-31,51%
1009	-1	22%	54,7%	22,2%	-32,49%
1010	-1	60%	62,6%	60,0%	-2,64%
1012	-1	22%	66,9%	22,2%	-44,65%
1013	-1	22%	45,7%	22,2%	-23,45%
1014	-1	30%	61,5%	30,0%	-31,49%
1015	-1	90%	79,0%	90,0%	10,95%
1016	0	3%	5,9%	3,4%	-2,44%
1018	-1	25%	53,9%	25,0%	-28,85%
1020	-1	88%	60,5%	87,5%	26,95%
1021	-1	0%	72,3%	0,0%	-100,00%
1022	0	4%	9,7%	3,6%	-6,10%
1023	2	29%	22,8%	28,6%	5,79%
1024	0	3%	0,4%	3,4%	3,04%
1025	1	43%	48,0%	42,9%	-5,17%
1026	0	0%	29,3%	0,0%	-100,00%
1027	0	55%	61,9%	55,2%	-6,69%
1028	0	10%	5,9%	10,3%	4,46%
1029	-1	55%	64,4%	54,5%	-9,37%
1030	-1	20%	36,6%	20,0%	-16,52%

Notas:

Resultados semanais - mapa, gráfico e grelha com os resultados das armadilhas de ovos de mosquito na semana indicada e com a seguinte leitura:

a) Códigos de resultados semanais: -1 – Sem Dados; 0 – Negativo; 1 – Positivo Fêmeas (♀); 2 – Positivo Fêmeas (♀) + Machos (♂); 3 – Positivo Machos (♂).

Resultados acumulativos - mapa, gráfico e grelha com os resultados das armadilhas de ovos de mosquito no período indicado e com a seguinte leitura:

b) Ano de ciclo de atividade de mosquito *Aedes aegypti* definido da semana 10 de 2022 à semana 09 de 2023.

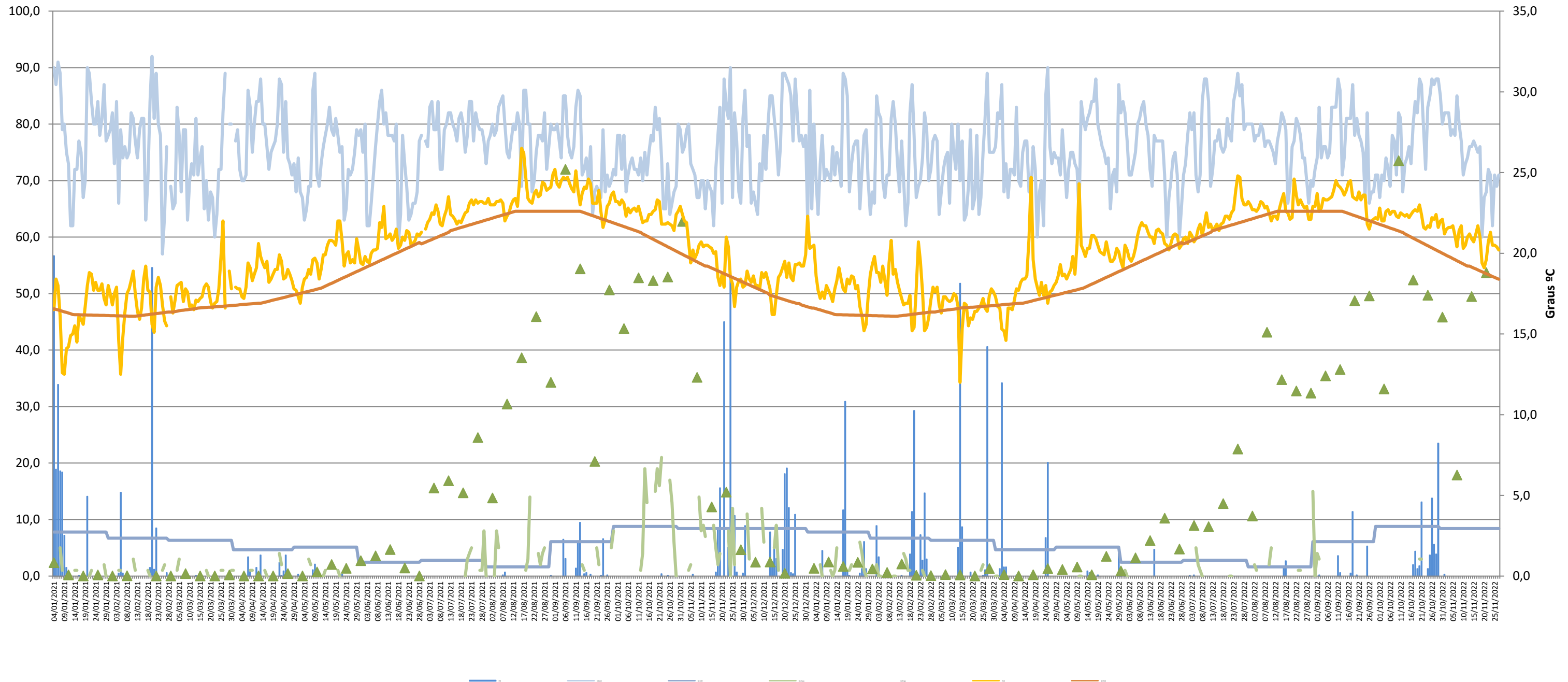
c) Percentagem de vezes em que a BG-Sentinel registou a presença de mosquitos (♀ + ♂) no presente ciclo entomológico.

Resultados comparativos - mapa, gráfico e grelha com os resultados das armadilhas de mosquitos adultos no período indicado e com a seguinte leitura:

d) % de positividade média no período homólogo dos ciclos entomológicos anteriores (desde 2012/2013) e % de positividade no presente ciclo entomológico.

e) Taxa de variação da % de positividade entre estes períodos: ● - sem variação; ● - variação >0%; ● - variação <0%.

Gráfico com o cruzamento dos dados meteorológicos (precipitação total diária*, temperatura média diária* e humidade relativa do ar máxima diária*) e climáticos (normais climatológicas (1971-2000)*) com os dados entomológicos (nº mosquitos fêmea e nº ovos *Aedes aegypti*) desde a semana 10 de 2020 até à semana 47 de 2022



Eixo Horizontal (X):

Estão representados os dias do ano.

Eixo Vertical à esquerda (Y):

Ptd - Quantidade de precipitação total diária (mm);

HRAmd - Humidade relativa do ar máxima diária (%);

NC-Pt - Normais Climatológicas 1971-2000 com indicação da média da quantidade de precipitação total (mm);

OviTraps - Média de ovos recolhidos semanalmente nas armadilhas de oviposição distribuídas pelo concelho do Funchal (Projetos Museu Funchal + Aegypti + Santa Luzia);

BG Traps - Número semanal de mosquitos fêmea capturados diariamente na rede de armadilhas de mosquitos do IASAÚDE, IP-RAM.

Eixo Vertical à direita (Y):

Tmd - Temperatura média do ar a 1,5m (°C);

NC-Tmd - Normais Climatológicas 1971-2000 com indicação da temperatura média do ar (°C).

* Estação do Observatório Meteorológico do Funchal (Lazareto – Lat.: 32°38'N; Long.: 16°53'W; Alt.: 58m)