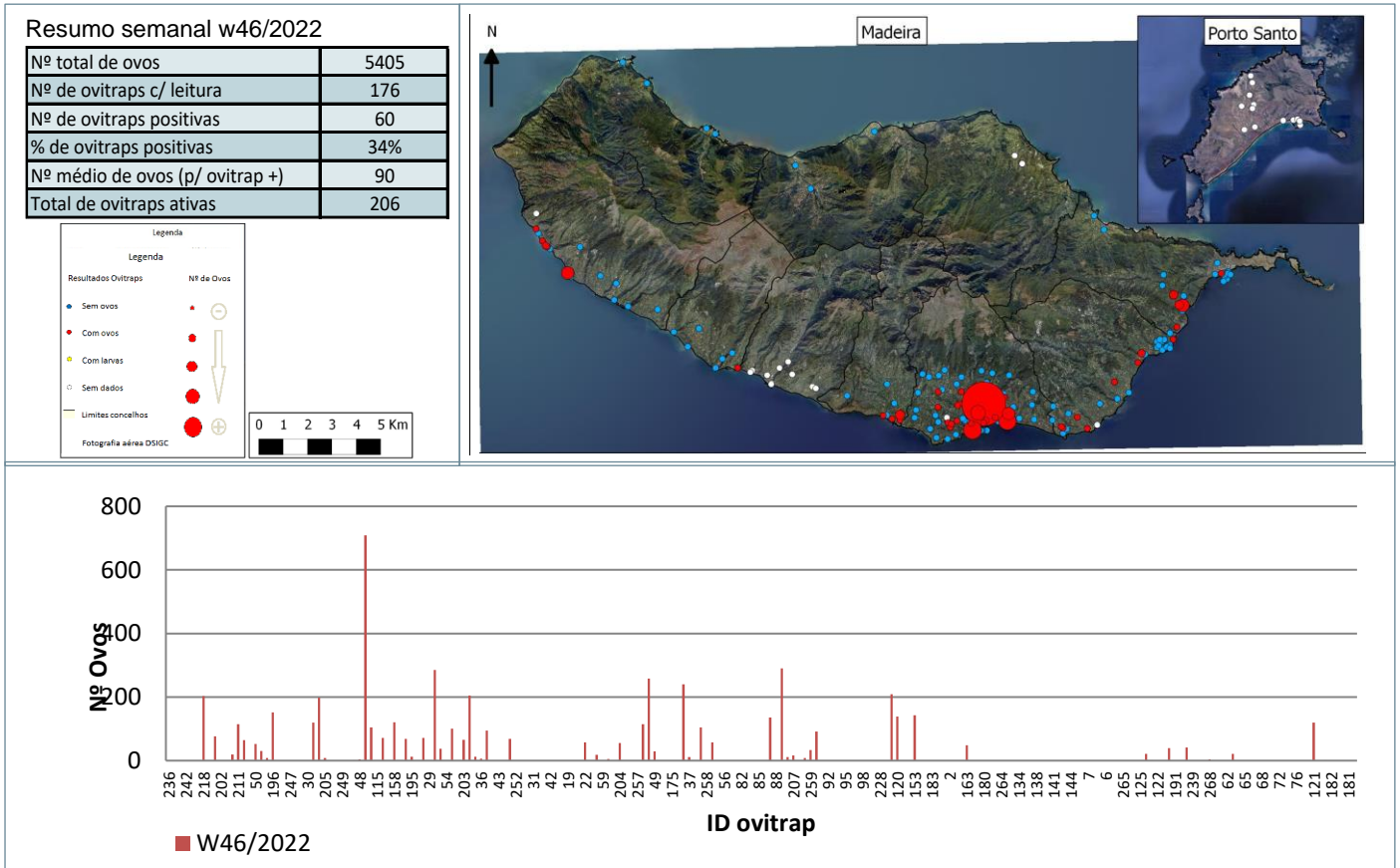
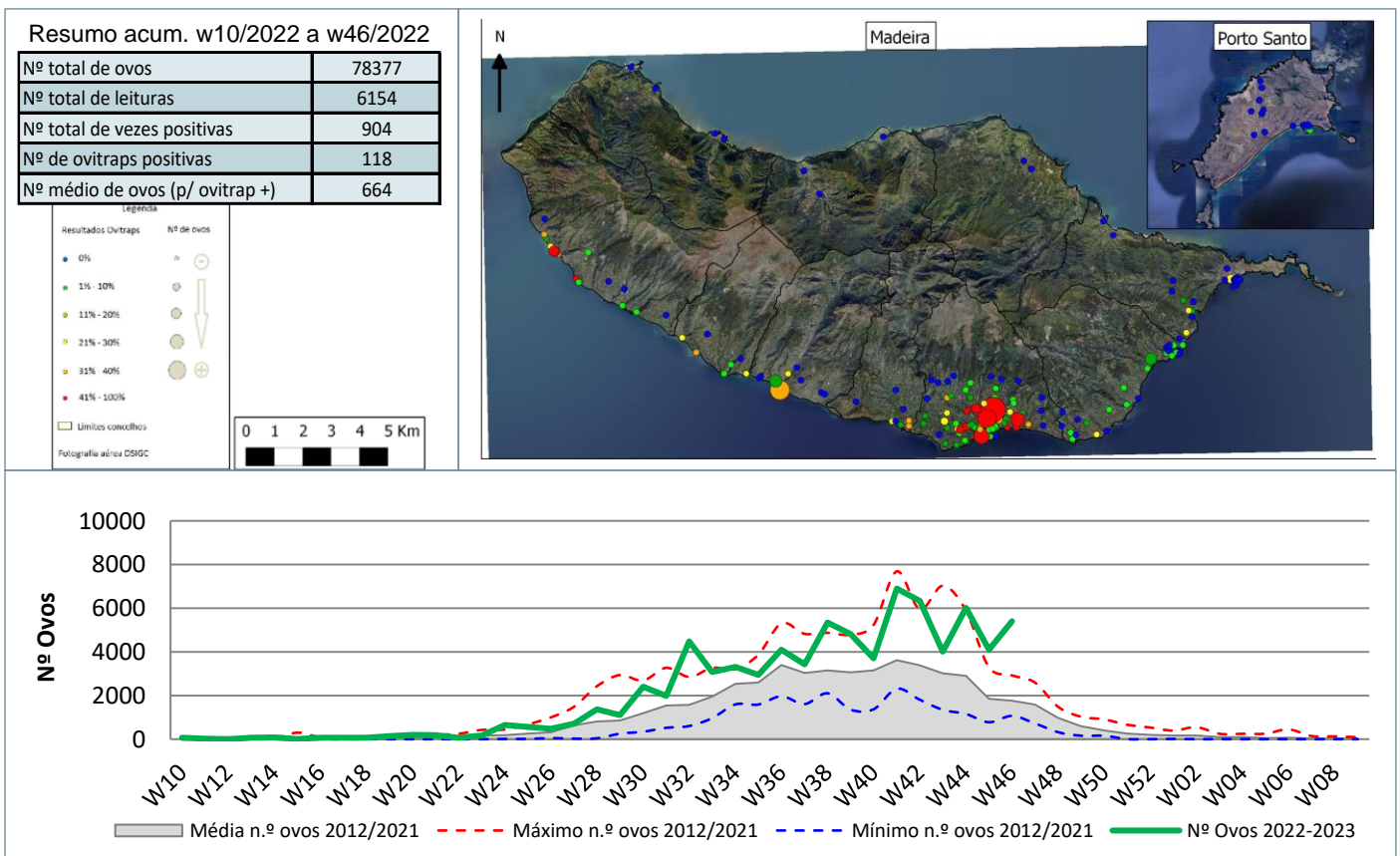


Monitorização do mosquito *Aedes aegypti* na RAM

Resultados semanais das armadilhas de ovos (Ovitrap)



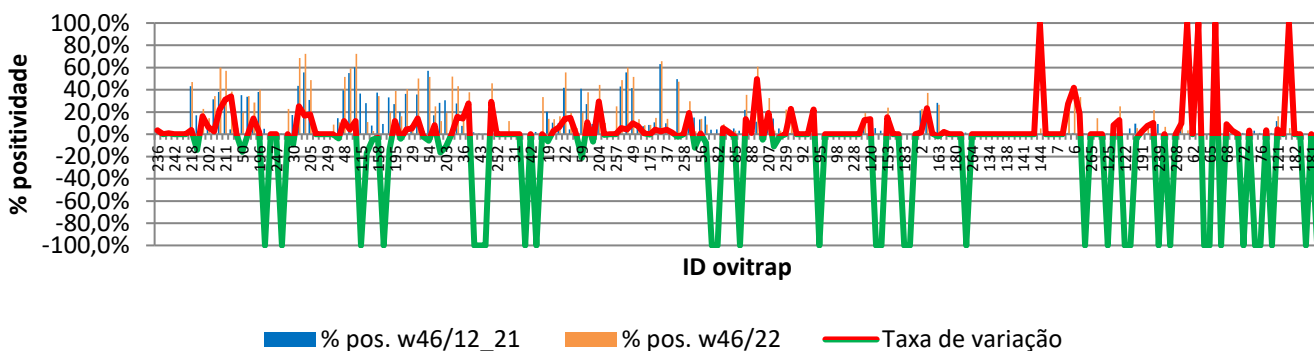
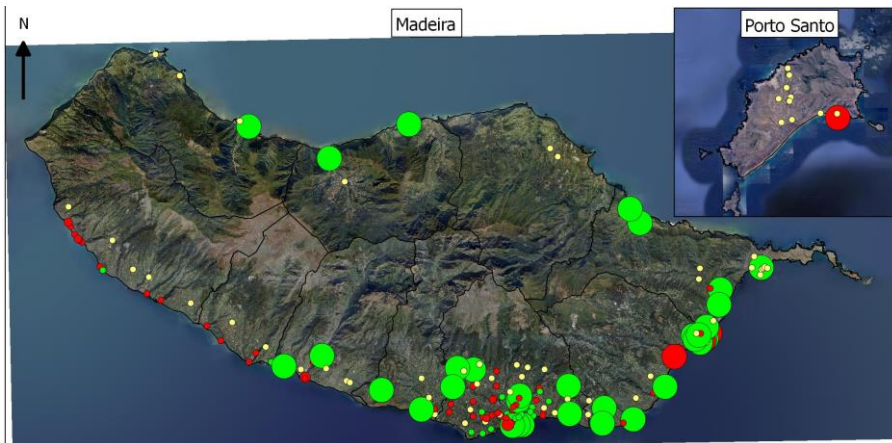
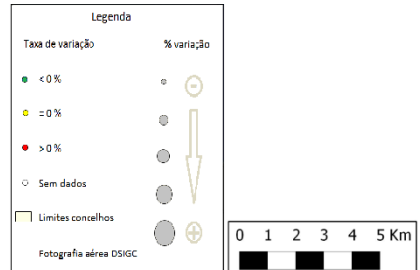
Resultados acumulativos das armadilhas de ovos (Ovitrap)



Resultados comparativos das armadilhas de ovos (Ovitrap)

Resumo comparativo
w46/2012 a 2021 vs w46/2022

% positividade média 2012_2021	12,2%
% positividade 2022_2023	14,7%
Tx var. média 12_21 vs 22_23	2,47%



Grelha de resultados, semanais, acumulativos e comparativos

Id	W46/2022	W10/2022 a W46/2022 (b)	W46/2012_2021 vs W46/2022 (d)		
	Código resultado (a)	Positividade (%) (c)	% pos. w46/12_21	% pos. w46/22	Var. (e)
236	0	6%	2,3%	5,7%	3,41%
241	0	0%	NR	0,0%	NR
1	0	3%	2,0%	2,9%	0,88%
242	0	0%	NR	0,0%	NR
243	0	0%	NR	0,0%	NR
244	3	0%	NR	0,0%	NR
218	1	47%	43,2%	47,1%	3,82%
225	0	3%	17,0%	2,9%	-14,16%
165	1	23%	6,7%	22,9%	16,20%
202	0	14%	7,8%	14,3%	6,50%
209	0	34%	31,6%	34,3%	2,73%
210	1	60%	38,0%	60,0%	22,04%
211	1	57%	26,0%	57,1%	31,11%
216	1	38%	4,3%	38,2%	33,95%
245	0	6%	NR	5,9%	NR
50	1	19%	35,1%	19,4%	-15,70%
60	1	34%	33,8%	34,3%	0,44%
167	1	29%	14,4%	28,6%	14,22%
196	1	40%	38,2%	40,0%	1,83%
234	0	0%	4,8%	0,0%	-100,00%
246	0	0%	NR	0,0%	NR
247	0	0%	NR	0,0%	NR
8	0	0%	0,7%	0,0%	-100,00%
248	0	23%	NR	22,9%	NR
30	0	8%	17,4%	8,1%	-9,32%
57	1	69%	43,5%	68,6%	25,11%
193	1	72%	55,6%	72,2%	16,64%
205	1	49%	30,9%	48,6%	17,76%
26	0	0%	0,0%	0,0%	0,00%

Id	W46/2022	W10/2022 a W46/2022 (b)	W46/2012_2021 vs W46/2022 (d)		
	Código resultado (a)	Positividade (%) (c)	% pos. w46/12_21	% pos. w46/22	Var. (e)
34	0	0%	0,0%	0,0%	0,00%
249	0	0%	NR	0,0%	NR
250	0	9%	NR	8,6%	NR
25	1	11%	14,5%	10,8%	-3,65%
48	1	51%	39,5%	51,4%	11,83%
101	1	59%	55,0%	59,5%	4,41%
105	1	72%	60,3%	72,2%	11,81%
115	3	0%	36,5%	0,0%	-100,00%
118	1	11%	28,0%	11,1%	-16,88%
156	0	3%	7,7%	2,8%	-4,89%
158	1	34%	37,5%	34,3%	-3,18%
185	0	0%	9,2%	0,0%	-100,00%
186	1	19%	33,2%	19,4%	-13,86%
195	1	39%	27,1%	38,9%	11,83%
27	0	16%	20,3%	16,2%	-4,07%
28	1	41%	36,2%	40,5%	4,31%
29	0	9%	3,8%	9,1%	5,30%
51	1	50%	35,8%	50,0%	14,25%
53	1	3%	5,4%	3,0%	-2,38%
54	0	51%	57,0%	51,4%	-5,59%
177	1	25%	17,0%	25,0%	8,02%
188	0	12%	28,3%	11,8%	-16,49%
203	1	19%	30,5%	18,9%	-11,53%
251	1	52%	NR	51,7%	NR
35	1	43%	27,6%	43,2%	15,53%
36	1	22%	7,4%	21,6%	14,11%
39	1	38%	10,3%	37,8%	27,55%
40	0	0%	1,7%	0,0%	-100,00%
43	0	0%	0,9%	0,0%	-100,00%
44	0	0%	0,6%	0,0%	-100,00%
179	1	46%	16,9%	45,9%	29,07%
252	0	0%	NR	0,0%	NR
253	0	0%	NR	0,0%	NR
254	0	12%	NR	11,8%	NR
31	0	0%	0,0%	0,0%	0,00%
32	0	0%	0,0%	0,0%	0,00%
33	0	0%	0,3%	0,0%	-100,00%
42	0	0%	0,0%	0,0%	0,00%
45	0	0%	2,0%	0,0%	-100,00%
255	0	33%	NR	33,3%	NR
19	0	14%	20,1%	13,9%	-6,13%
20	0	14%	10,5%	13,5%	3,00%
21	0	16%	9,9%	16,2%	6,36%
22	1	56%	41,8%	55,6%	13,79%
41	0	19%	4,3%	18,9%	14,55%
55	1	6%	5,4%	5,6%	0,17%
59	0	19%	40,8%	19,4%	-21,34%
106	1	38%	27,0%	37,8%	10,79%
170	0	3%	9,3%	2,7%	-6,65%
204	1	44%	15,1%	44,4%	29,39%
226	3	10%	10,7%	10,0%	-0,67%
256	0	0%	NR	0,0%	NR
257	0	25%	NR	25,0%	NR
46	1	49%	43,0%	48,6%	5,59%
47	1	60%	55,6%	60,0%	4,41%
49	1	51%	41,5%	51,4%	9,95%
147	0	14%	6,4%	13,5%	7,12%
148	0	8%	7,1%	8,1%	1,01%
175	0	8%	8,5%	8,3%	-0,16%
176	0	15%	10,6%	14,7%	4,15%

Id	W46/2022	W10/2022 a W46/2022 (b)	W46/2012_2021 vs W46/2022 (d)		
	Código resultado (a)	Positividade (%) (c)	% pos. w46/12_21	% pos. w46/22	Var. (e)
229	1	66%	63,2%	65,7%	2,52%
37	1	14%	9,8%	13,9%	4,12%
38	0	3%	1,2%	2,7%	1,52%
178	1	47%	49,5%	47,2%	-2,32%
258	0	3%	NR	2,9%	NR
23	1	30%	10,7%	29,7%	19,04%
24	0	3%	14,9%	2,7%	-12,17%
56	0	14%	13,2%	13,9%	0,65%
58	0	9%	16,3%	8,6%	-7,72%
81	0	0%	4,0%	0,0%	-100,00%
82	0	0%	4,3%	0,0%	-100,00%
83	0	9%	3,7%	9,1%	5,41%
84	0	3%	1,2%	3,1%	1,93%
85	0	3%	5,2%	3,2%	-1,99%
86	0	0%	3,1%	0,0%	-100,00%
87	1	35%	21,9%	35,5%	13,62%
88	0	9%	8,2%	9,4%	1,21%
89	1	61%	11,3%	60,7%	49,45%
206	1	3%	7,6%	2,7%	-4,85%
207	1	32%	13,5%	32,4%	18,93%
231	0	3%	14,2%	3,1%	-11,05%
232	1	3%	5,3%	3,1%	-2,14%
259	1	22%	NR	22,2%	NR
12	1	24%	1,2%	23,8%	22,64%
91	0	0%	0,0%	0,0%	0,00%
92	0	0%	0,0%	0,0%	0,00%
93	0	0%	0,0%	0,0%	0,00%
94	0	23%	0,4%	22,7%	22,34%
95	0	0%	0,4%	0,0%	-100,00%
96	0	0%	0,0%	0,0%	0,00%
97	0	0%	0,0%	0,0%	0,00%
98	0	0%	0,0%	0,0%	0,00%
99	0	0%	0,0%	0,0%	0,00%
100	0	0%	0,0%	0,0%	0,00%
228	0	0%	0,0%	0,0%	0,00%
260	0	0%	NR	0,0%	NR
13	1	19%	6,4%	19,0%	12,66%
120	1	14%	0,8%	14,3%	13,53%
149	0	0%	5,6%	0,0%	-100,00%
150	0	0%	3,3%	0,0%	-100,00%
153	1	24%	8,5%	23,8%	15,34%
208	0	0%	0,0%	0,0%	0,00%
261	0	0%	NR	0,0%	NR
183	0	0%	0,4%	0,0%	-100,00%
223	0	0%	0,4%	0,0%	-100,00%
262	0	0%	NR	0,0%	NR
2	0	23%	21,2%	22,9%	1,64%
166	0	37%	13,7%	37,1%	23,49%
3	0	3%	2,3%	2,9%	0,56%
163	1	26%	28,3%	26,5%	-1,88%
233	0	3%	0,7%	2,9%	2,13%
263	0	0%	NR	0,0%	NR
180	0	0%	0,0%	0,0%	0,00%
126	0	0%	0,0%	0,0%	0,00%
230	0	0%	1,6%	0,0%	-100,00%
264	0	0%	NR	0,0%	NR
131	3	0%	0,0%	0,0%	0,00%
133	3	0%	0,0%	0,0%	0,00%
134	3	0%	0,0%	0,0%	0,00%
135	3	0%	0,0%	0,0%	0,00%

Id	W46/2022	W10/2022 a W46/2022 (b)	W46/2012_2021 vs W46/2022 (d)		
	Código resultado (a)	Positividade (%) (c)	% pos. w46/12_21	% pos. w46/22	Var. (e)
137	3	0%	0,0%	0,0%	0,00%
138	3	0%	0,0%	0,0%	0,00%
139	3	0%	0,0%	0,0%	0,00%
140	3	0%	0,0%	0,0%	0,00%
141	3	0%	0,0%	0,0%	0,00%
142	3	0%	0,0%	0,0%	0,00%
143	3	0%	0,0%	0,0%	0,00%
144	3	5%	0,0%	5,3%	100,00%
220	3	0%	0,0%	0,0%	0,00%
221	3	0%	0,0%	0,0%	0,00%
7	3	0%	0,0%	0,0%	0,00%
123	3	0%	0,0%	0,0%	0,00%
5	3	29%	1,2%	28,6%	27,38%
6	3	43%	1,2%	42,9%	41,65%
128	3	33%	14,8%	33,3%	18,38%
197	3	0%	0,6%	0,0%	-100,00%
265	3	0%	NR	0,0%	NR
266	3	14%	NR	14,3%	NR
4	3	0%	0,0%	0,0%	0,00%
125	3	0%	0,5%	0,0%	-100,00%
15	1	11%	3,0%	11,1%	8,12%
16	1	25%	12,4%	25,0%	12,38%
122	0	0%	0,3%	0,0%	-100,00%
171	3	0%	5,1%	0,0%	-100,00%
172	1	6%	9,7%	5,6%	-4,11%
191	0	3%	0,3%	2,7%	2,36%
199	0	8%	0,7%	8,1%	7,41%
200	1	22%	11,5%	21,6%	10,15%
239	0	0%	9,3%	0,0%	-100,00%
267	0	7%	NR	6,7%	NR
198	0	0%	0,3%	0,0%	-100,00%
268	1	3%	NR	2,8%	NR
14	0	14%	4,0%	13,9%	9,93%
61	0	3%	0,0%	3,4%	100,00%
62	0	0%	0,0%	0,0%	0,00%
63	1	4%	0,0%	3,8%	100,00%
64	0	0%	0,3%	0,0%	-100,00%
65	0	0%	0,7%	0,0%	-100,00%
66	0	4%	0,0%	3,6%	100,00%
67	0	0%	0,7%	0,0%	-100,00%
68	0	10%	1,4%	10,3%	8,99%
69	0	3%	0,3%	3,4%	3,11%
71	0	0%	0,0%	0,0%	0,00%
72	0	0%	1,3%	0,0%	-100,00%
73	0	6%	2,6%	5,7%	3,15%
74	0	0%	3,3%	0,0%	-100,00%
76	0	0%	1,1%	0,0%	-100,00%
77	0	5%	1,9%	5,4%	3,46%
78	0	0%	1,3%	0,0%	-100,00%
121	1	16%	11,9%	16,1%	4,21%
238	0	0%	0,0%	0,0%	0,00%
240	1	5%	0,0%	5,4%	100,00%
182	3	0%	0,0%	0,0%	0,00%
235	3	0%	0,0%	0,0%	0,00%
189	0	0%	0,4%	0,0%	-100,00%
181	0	0%	0,0%	0,0%	0,00%
237	0	0%	2,0%	0,0%	-100,00%

Notas:

Resultados semanais - mapa, gráfico e grelha com os resultados das armadilhas de ovos de mosquito na semana indicada e com a seguinte leitura:

a) Códigos de resultados semanais: 0 – Ausência de ovos; 1 – Presença de ovos; 2 – Ausência de ovos mas com larvas; 3 – Sem dados.

Resultados acumulativos - mapa, gráfico e grelha com os resultados das armadilhas de ovos de mosquito no período indicado e com a seguinte leitura:

b) Ano de ciclo de atividade de mosquito *Aedes aegypti* definido da semana 10 de 2022 à semana 09 de 2023.

c) Percentagem de vezes em que a ovitrap registou a presença de ovos no presente ciclo entomológico.

Resultados comparativos - mapa, gráfico e grelha com os resultados das armadilhas de ovos de mosquito no período indicado e com a seguinte leitura:

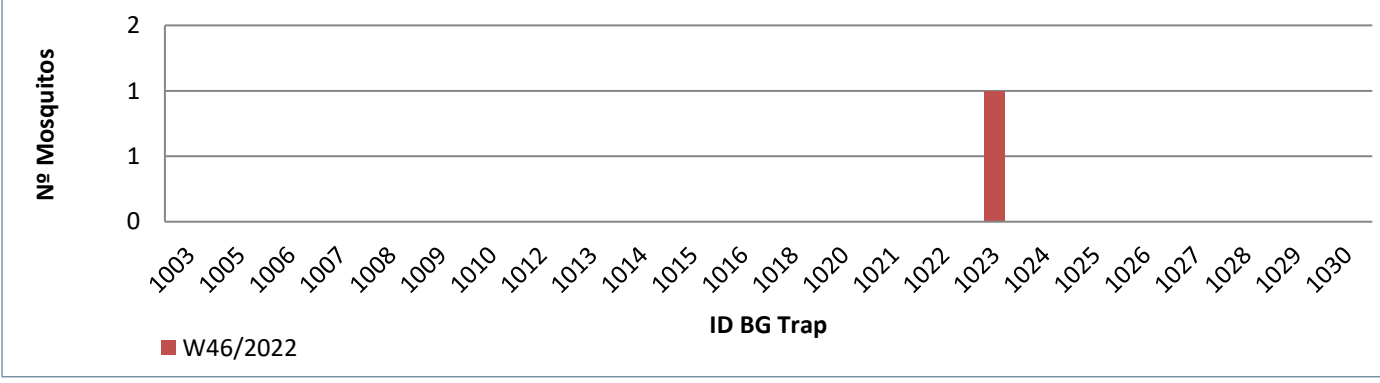
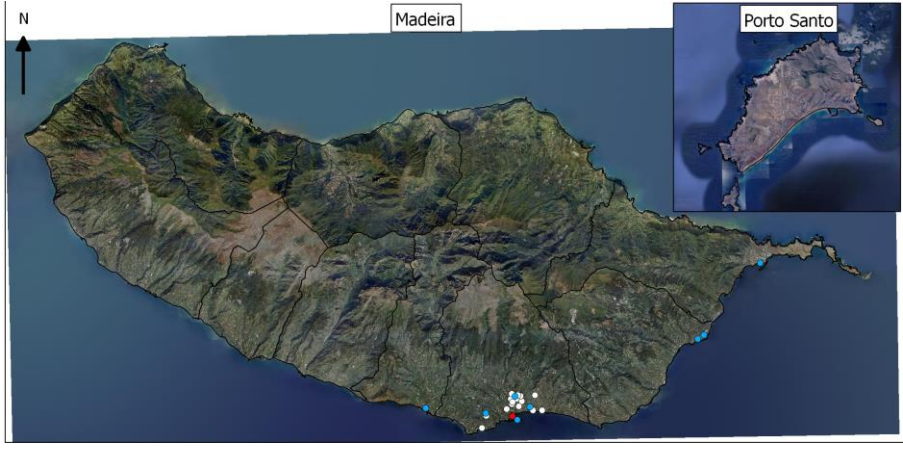
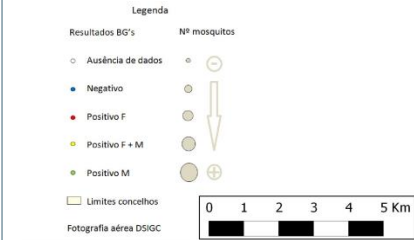
d) % de positividade média no período homólogo dos ciclos entomológicos anteriores (desde 2012/2013) e % de positividade no presente ciclo entomológico.

e) Taxa de variação da % de positividade entre estes dois períodos: ● sem variação; ● - variação >0%; ● - variação <0%.

Resultados semanais das armadilhas de mosquitos adultos (BG traps)

Resumo semanal w46/2022

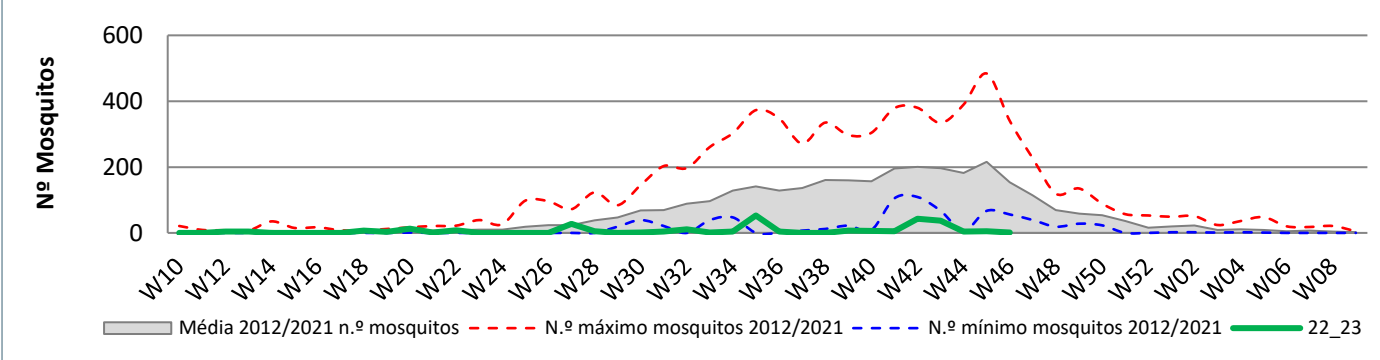
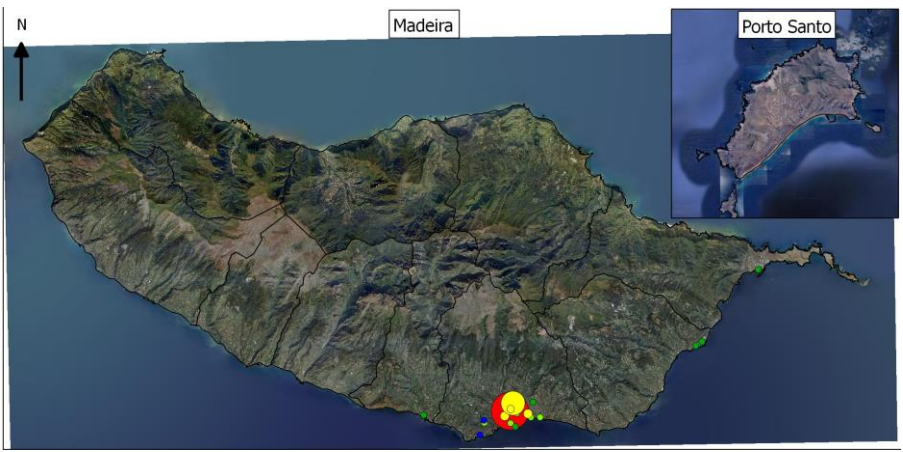
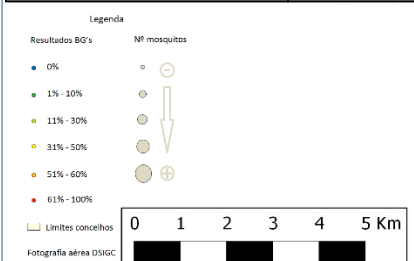
Nº mosquitos: tot./fem./mach.	1	1	0
Nº de BG Traps c/ leitura	9		
Nº de BG Traps positivas	1		
% de BG Traps positivas	11%		
Nº med. Mosquit. (p/ BGTrap +)	1		
Total de BG Traps ativas	24		



Resultados acumulativos das armadilhas de mosquitos adultos (BG traps)

Resumo acum. w10/2022 a w46/2022

Nº mosquitos: tot./fem./mach.	258	116	142
Nº total de leituras	511		
Nº total de vezes positivas	102		
Nº de BG Traps positivas	20		
Nº med. Mosquit. (p/ BGTrap +)	13		

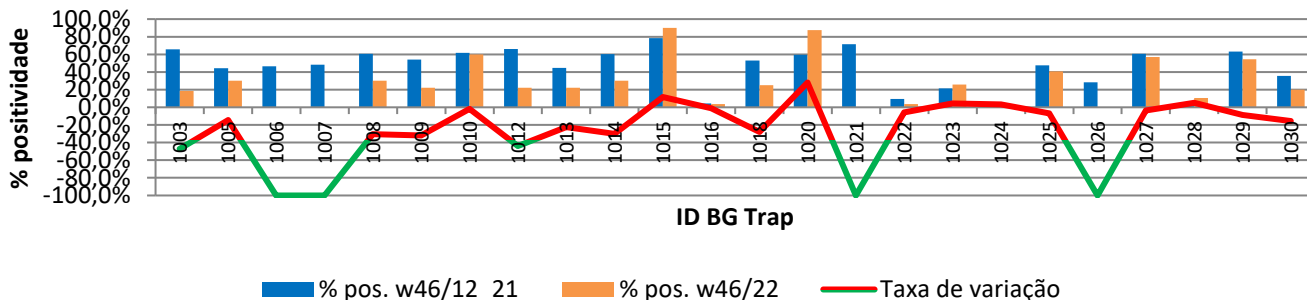
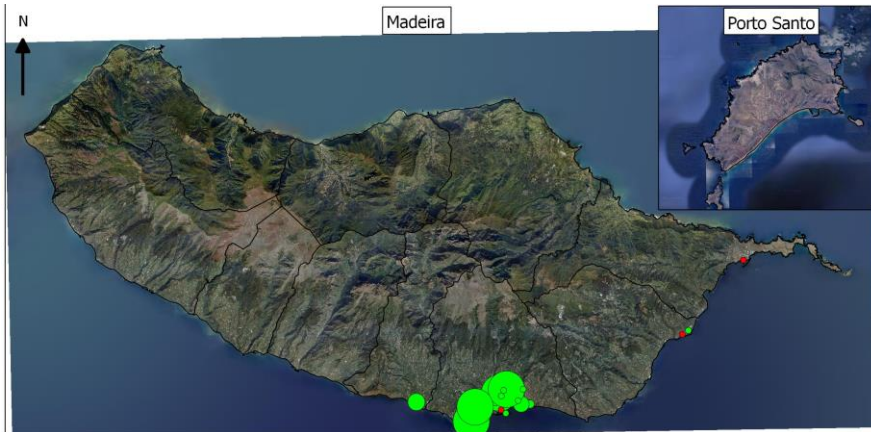
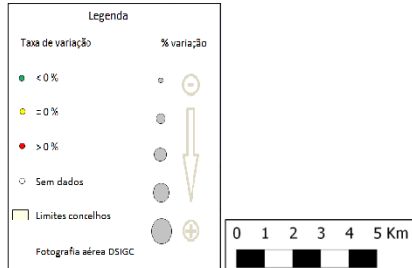


Resultados comparativos das armadilhas de mosquitos adultos (BG traps)

Resumo comparativo

w46/2012 a 2021 vs w46/2022

% positividade média 2012_2021	46,2%
% positividade 2022_2023	24,7%
Tx var. média 12_21 vs 22_23	-21,53%



Grelha de resultados, semanais, acumulativos e comparativos

Id	W46/2022	W10/2022 a W46/2022 (b)	W46/2012_2021 vs W46/2022 (d)		
	Código resultado (a)	Positividade (%) (c)	% pos. w46/12_21	% pos. w46/22	Var. (e)
1003	0	19%	65,7%	18,5%	-47,18%
1005	-1	30%	44,5%	30,0%	-14,49%
1006	-1	0%	46,6%	0,0%	-100,00%
1007	-1	0%	48,4%	0,0%	-100,00%
1008	-1	30%	60,6%	30,0%	-30,57%
1009	-1	22%	54,2%	22,2%	-32,02%
1010	-1	60%	61,6%	60,0%	-1,64%
1012	-1	22%	66,0%	22,2%	-43,78%
1013	-1	22%	44,8%	22,2%	-22,58%
1014	-1	30%	60,2%	30,0%	-30,21%
1015	-1	90%	78,4%	90,0%	11,55%
1016	0	4%	4,5%	3,6%	-0,90%
1018	-1	25%	53,0%	25,0%	-28,04%
1020	-1	88%	59,5%	87,5%	28,03%
1021	-1	0%	71,5%	0,0%	-100,00%
1022	0	4%	9,4%	3,7%	-5,74%
1023	1	26%	21,5%	25,9%	4,38%
1024	0	4%	0,4%	3,6%	3,16%
1025	0	41%	47,5%	40,7%	-6,74%
1026	0	0%	28,2%	0,0%	-100,00%
1027	0	57%	60,7%	57,1%	-3,56%
1028	0	11%	5,5%	10,7%	5,26%
1029	-1	55%	63,3%	54,5%	-8,75%
1030	-1	20%	35,8%	20,0%	-15,77%

Notas:

Resultados semanais - mapa, gráfico e grelha com os resultados das armadilhas de ovos de mosquito na semana indicada e com a seguinte leitura:

a) Códigos de resultados semanais: -1 – Sem Dados; 0 – Negativo; 1 – Positivo Fêmeas (♀); 2 – Positivo Fêmeas (♀) + Machos (♂); 3 – Positivo Machos (♂).

Resultados acumulativos - mapa, gráfico e grelha com os resultados das armadilhas de ovos de mosquito no período indicado e com a seguinte leitura:

b) Ano de ciclo de atividade de mosquito *Aedes aegypti* definido da semana 10 de 2022 à semana 09 de 2023.

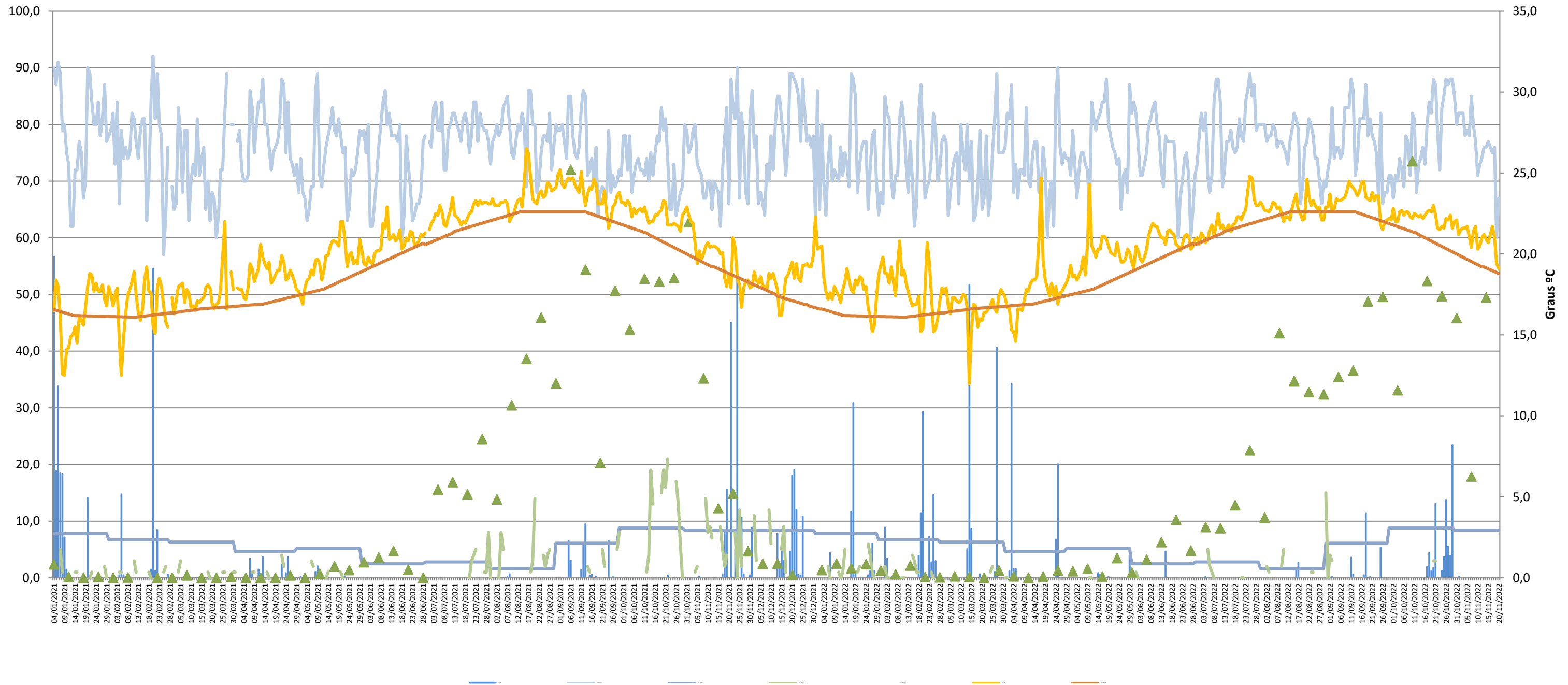
c) Percentagem de vezes em que a BG-Sentinel registou a presença de mosquitos (♀ + ♂) no presente ciclo entomológico.

Resultados comparativos - mapa, gráfico e grelha com os resultados das armadilhas de mosquitos adultos no período indicado e com a seguinte leitura:

d) % de positividade média no período homólogo dos ciclos entomológicos anteriores (desde 2012/2013) e % de positividade no presente ciclo entomológico.

e) Taxa de variação da % de positividade entre estes períodos: ● - sem variação; ● - variação >0%; ● - variação <0%.

Gráfico com o cruzamento dos dados meteorológicos (precipitação total diária*, temperatura média diária* e humidade relativa do ar máxima diária*) e climáticos (normais climatológicas (1971-2000)*) com os dados entomológicos (nº mosquitos fêmea e nº ovos *Aedes aegypti*) desde a semana 10 de 2020 até à semana 46 de 2022



Eixo Horizontal (X):

Estão representados os dias do ano.

Eixo Vertical à esquerda (Y):

Ptd - Quantidade de precipitação total diária (mm);
 HRAmD - Humidade relativa do ar máxima diária (%);
 NC-Pt - Normais Climatológicas 1971-2000 com indicação da média da quantidade de precipitação total (mm);
 OviTraps - Média de ovos recolhidos semanalmente nas armadilhas de oviposição distribuídas pelo concelho do Funchal (Projetos Museu Funchal + Aegypti + Santa Luzia);
 BG Traps - Número semanal de mosquitos fêmea capturados diariamente na rede de armadilhas de mosquitos do IASAÚDE, IP-RAM.

Eixo Vertical à direita (Y):

Tmd - Temperatura média do ar a 1,5m (°C);
 NC-Tmd - Normais Climatológicas 1971-2000 com indicação da temperatura média do ar (°C).

* Estação do Observatório Meteorológico do Funchal (Lazareto – Lat.: 32°38'N; Long.: 16°53'W; Alt.: 58m)