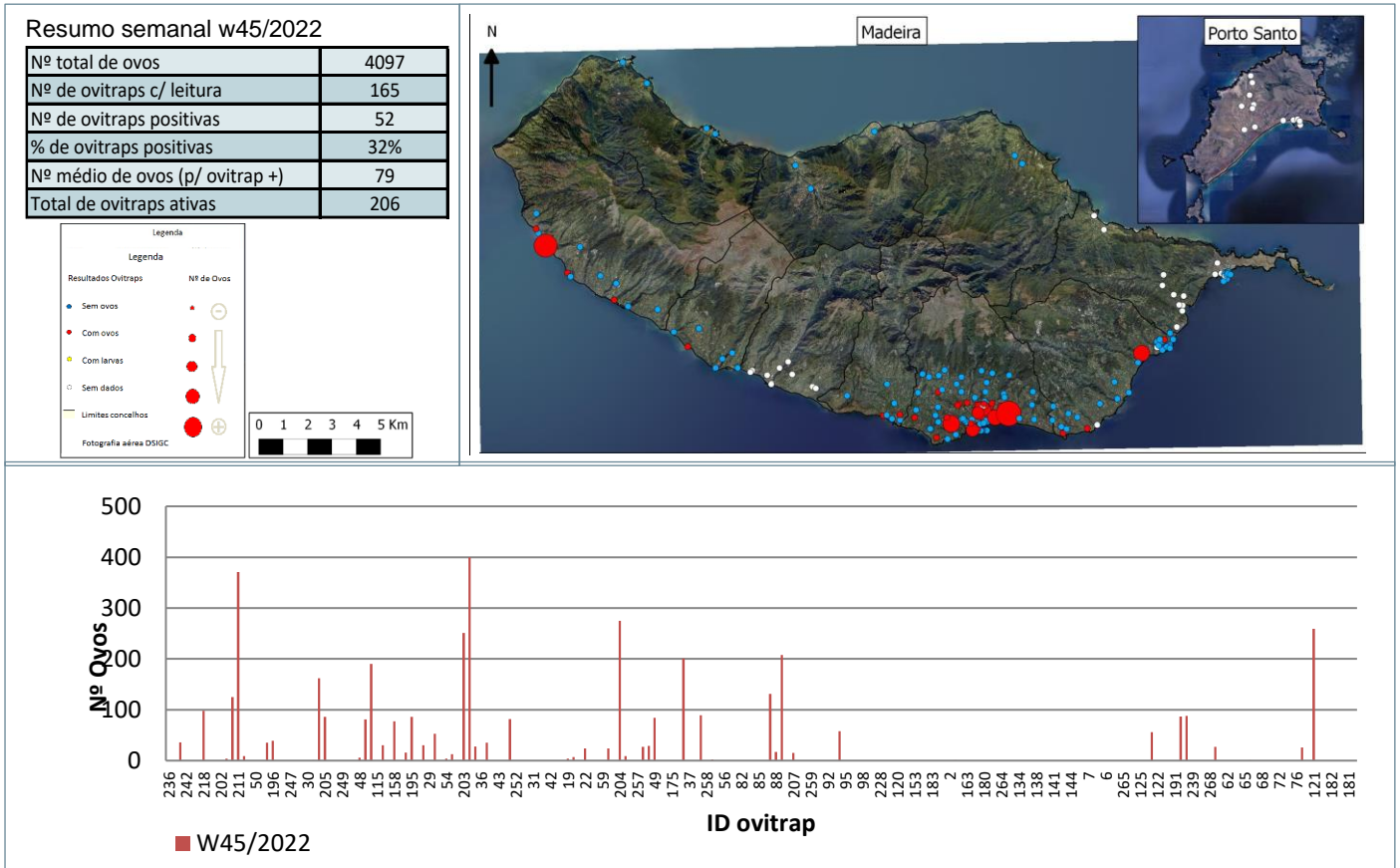
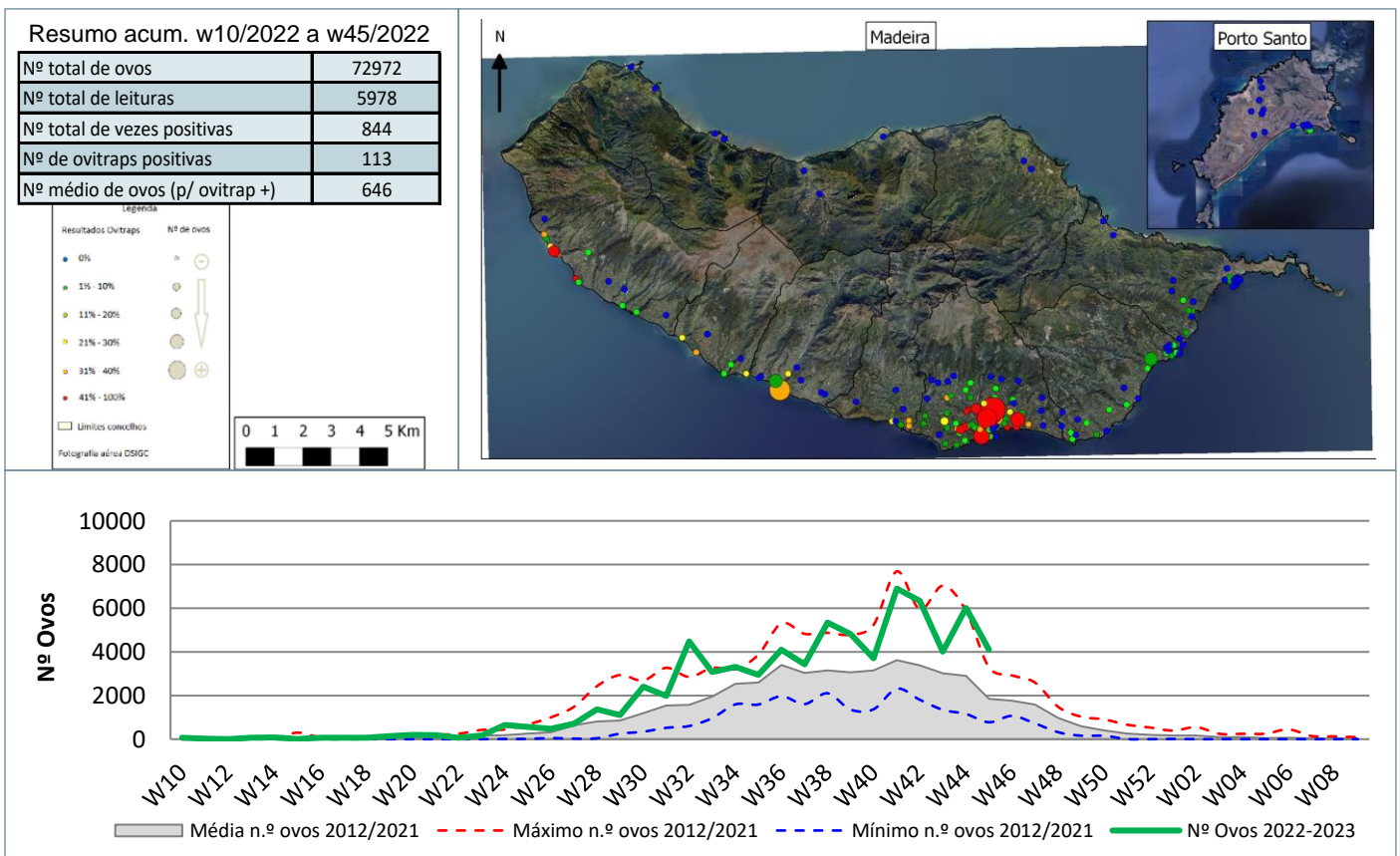


Monitorização do mosquito *Aedes aegypti* na RAM

Resultados semanais das armadilhas de ovos (Ovitrap)



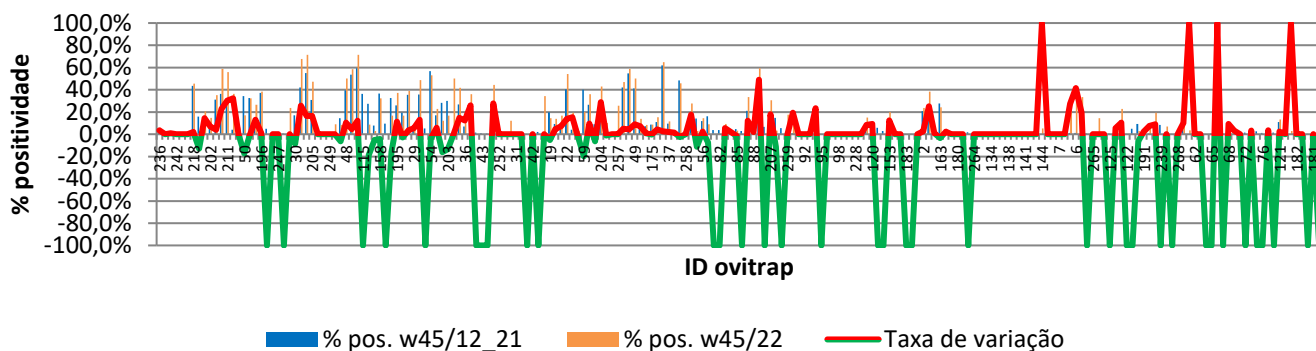
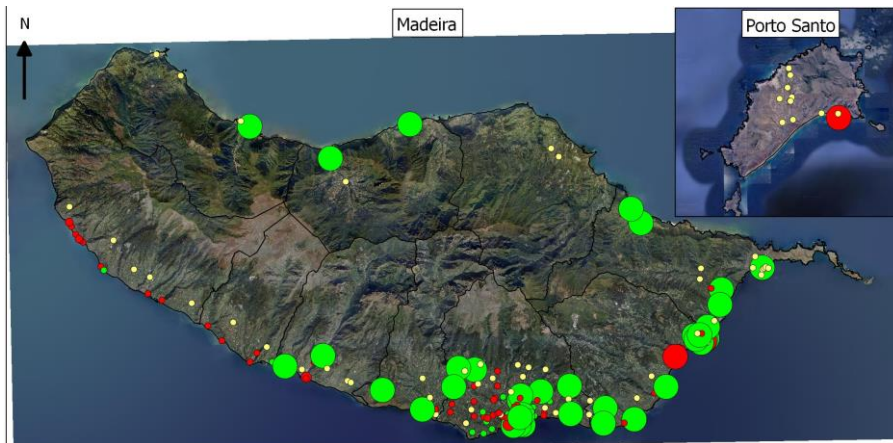
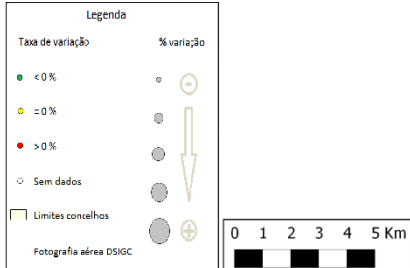
Resultados acumulativos das armadilhas de ovos (Ovitrap)



Resultados comparativos das armadilhas de ovos (Ovitrap)

Resumo comparativo
w45/2012 a 2021 vs w45/2022

% positividade média 2012_2021	12,0%
% positividade 2022_2023	14,1%
Tx var. média 12_21 vs 22_23	2,15%



Grelha de resultados, semanais, acumulativos e comparativos

Id	W45/2022	W10/2022 a W45/2022 (b)	W45/2012_2021 vs W45/2022 (d)		
	Código resultado (a)	Positividade (%) (c)	% pos. w45/12_21	% pos. w45/22	Var. (e)
236	0	6%	2,4%	5,9%	3,50%
241	0	0%	NR	0,0%	NR
1	1	3%	2,0%	2,9%	0,91%
242	0	0%	NR	0,0%	NR
243	0	0%	NR	0,0%	NR
244	0	0%	NR	0,0%	NR
218	1	45%	43,4%	45,5%	2,06%
225	0	3%	15,9%	2,9%	-13,00%
165	0	21%	6,2%	20,6%	14,40%
202	0	15%	7,7%	14,7%	7,02%
209	1	35%	31,1%	35,3%	4,18%
210	1	59%	36,2%	58,8%	22,65%
211	1	56%	25,8%	55,9%	30,13%
216	1	36%	4,0%	36,4%	32,32%
245	0	6%	NR	6,1%	NR
50	0	17%	34,4%	17,1%	-17,27%
60	0	32%	32,6%	32,4%	-0,25%
167	1	26%	13,4%	26,5%	13,07%
196	1	38%	37,1%	38,2%	1,16%
234	0	0%	4,9%	0,0%	-100,00%
246	0	0%	NR	0,0%	NR
247	0	0%	NR	0,0%	NR
8	0	0%	0,7%	0,0%	-100,00%
248	0	24%	NR	23,5%	NR
30	0	8%	17,1%	8,3%	-8,73%
57	1	68%	42,1%	67,6%	25,54%
193	1	71%	54,9%	71,4%	16,48%
205	1	47%	30,8%	47,2%	16,40%
26	0	0%	0,0%	0,0%	0,00%

Id	W45/2022	W10/2022 a W45/2022 (b)	W45/2012_2021 vs W45/2022 (d)		
	Código resultado (a)	Positividade (%) (c)	% pos. w45/12_21	% pos. w45/22	Var. (e)
34	0	0%	0,0%	0,0%	0,00%
249	0	0%	NR	0,0%	NR
250	0	9%	NR	8,8%	NR
25	0	8%	14,6%	8,3%	-6,22%
48	1	50%	39,5%	50,0%	10,52%
101	1	58%	53,6%	58,3%	4,71%
105	1	71%	59,4%	71,4%	12,06%
115	3	0%	36,4%	0,0%	-100,00%
118	1	9%	27,3%	8,6%	-18,70%
156	0	3%	7,9%	2,9%	-5,01%
158	1	32%	36,6%	32,4%	-4,27%
185	0	0%	9,5%	0,0%	-100,00%
186	1	17%	32,6%	16,7%	-15,90%
195	1	37%	25,9%	37,1%	11,25%
27	0	17%	19,4%	16,7%	-2,74%
28	1	39%	35,5%	38,9%	3,37%
29	0	9%	3,9%	9,4%	5,47%
51	1	49%	35,6%	48,6%	12,94%
53	0	0%	5,3%	0,0%	-100,00%
54	1	53%	56,6%	52,9%	-3,71%
177	1	23%	17,2%	22,9%	5,70%
188	0	12%	28,1%	12,1%	-16,00%
203	1	17%	30,0%	16,7%	-13,37%
251	1	50%	NR	50,0%	NR
35	1	42%	26,9%	41,7%	14,72%
36	0	19%	7,0%	19,4%	12,41%
39	1	36%	10,3%	36,1%	25,82%
40	0	0%	1,5%	0,0%	-100,00%
43	0	0%	0,9%	0,0%	-100,00%
44	0	0%	0,6%	0,0%	-100,00%
179	1	44%	16,7%	44,4%	27,72%
252	0	0%	NR	0,0%	NR
253	0	0%	NR	0,0%	NR
254	0	12%	NR	12,1%	NR
31	0	0%	0,0%	0,0%	0,00%
32	0	0%	0,0%	0,0%	0,00%
33	0	0%	0,3%	0,0%	-100,00%
42	0	0%	0,0%	0,0%	0,00%
45	0	0%	2,1%	0,0%	-100,00%
255	0	34%	NR	34,4%	NR
19	1	14%	19,5%	14,3%	-5,23%
20	1	14%	9,4%	13,9%	4,53%
21	0	17%	9,5%	16,7%	7,14%
22	1	54%	40,4%	54,3%	13,93%
41	0	19%	4,1%	19,4%	15,34%
55	0	3%	5,5%	2,9%	-2,68%
59	0	20%	39,9%	20,0%	-19,94%
106	1	36%	26,6%	36,1%	9,49%
170	0	3%	9,0%	2,8%	-6,19%
204	1	43%	14,2%	42,9%	28,70%
226	1	10%	11,1%	10,0%	-1,08%
256	0	0%	NR	0,0%	NR
257	0	26%	NR	25,7%	NR
46	1	47%	42,2%	47,1%	4,86%
47	1	59%	54,6%	58,8%	4,23%
49	1	50%	41,1%	50,0%	8,89%
147	0	14%	6,6%	13,9%	7,29%
148	0	8%	7,3%	8,3%	1,01%
175	0	9%	8,7%	8,6%	-0,17%
176	0	15%	10,9%	15,2%	4,29%

Id	W45/2022	W10/2022 a W45/2022 (b)	W45/2012_2021 vs W45/2022 (d)		
	Código resultado (a)	Positividade (%) (c)	% pos. w45/12_21	% pos. w45/22	Var. (e)
229	1	65%	62,0%	64,7%	2,69%
37	0	11%	9,5%	11,4%	1,96%
38	0	3%	1,2%	2,8%	1,56%
178	1	46%	48,4%	45,7%	-2,68%
258	0	3%	NR	2,9%	NR
23	1	28%	10,1%	27,8%	17,66%
24	0	3%	14,1%	2,8%	-11,34%
56	0	14%	11,9%	14,3%	2,40%
58	0	9%	16,2%	8,8%	-7,36%
81	0	0%	3,8%	0,0%	-100,00%
82	0	0%	3,8%	0,0%	-100,00%
83	0	9%	3,8%	9,4%	5,58%
84	0	3%	1,2%	3,2%	2,00%
85	0	3%	4,7%	3,3%	-1,41%
86	0	0%	2,8%	0,0%	-100,00%
87	1	33%	21,1%	33,3%	12,21%
88	1	10%	7,8%	9,7%	1,91%
89	1	59%	10,1%	59,3%	49,11%
206	0	0%	6,7%	0,0%	-100,00%
207	1	31%	12,5%	30,6%	18,02%
231	0	3%	14,6%	3,2%	-11,39%
232	0	0%	5,4%	0,0%	-100,00%
259	3	18%	NR	17,6%	NR
12	3	20%	0,8%	20,0%	19,19%
91	0	0%	0,0%	0,0%	0,00%
92	0	0%	0,0%	0,0%	0,00%
93	0	0%	0,0%	0,0%	0,00%
94	1	24%	0,4%	23,8%	23,40%
95	0	0%	0,4%	0,0%	-100,00%
96	3	0%	0,0%	0,0%	0,00%
97	0	0%	0,0%	0,0%	0,00%
98	0	0%	0,0%	0,0%	0,00%
99	0	0%	0,0%	0,0%	0,00%
100	0	0%	0,0%	0,0%	0,00%
228	3	0%	0,0%	0,0%	0,00%
260	3	0%	NR	0,0%	NR
13	3	15%	6,6%	15,0%	8,41%
120	3	10%	0,8%	10,0%	9,22%
149	3	0%	5,8%	0,0%	-100,00%
150	3	0%	3,0%	0,0%	-100,00%
153	3	20%	7,5%	20,0%	12,50%
208	3	0%	0,0%	0,0%	0,00%
261	3	0%	NR	0,0%	NR
183	3	0%	0,4%	0,0%	-100,00%
223	3	0%	0,5%	0,0%	-100,00%
262	0	0%	NR	0,0%	NR
2	0	24%	20,8%	23,5%	2,74%
166	1	38%	13,1%	38,2%	25,18%
3	0	3%	2,0%	2,9%	0,92%
163	0	24%	27,5%	24,2%	-3,29%
233	0	3%	0,8%	2,9%	2,19%
263	0	0%	NR	0,0%	NR
180	0	0%	0,0%	0,0%	0,00%
126	0	0%	0,0%	0,0%	0,00%
230	0	0%	1,6%	0,0%	-100,00%
264	0	0%	NR	0,0%	NR
131	3	0%	0,0%	0,0%	0,00%
133	3	0%	0,0%	0,0%	0,00%
134	3	0%	0,0%	0,0%	0,00%
135	3	0%	0,0%	0,0%	0,00%

Id	W45/2022	W10/2022 a W45/2022 (b)	W45/2012_2021 vs W45/2022 (d)		
	Código resultado (a)	Positividade (%) (c)	% pos. w45/12_21	% pos. w45/22	Var. (e)
137	3	0%	0,0%	0,0%	0,00%
138	3	0%	0,0%	0,0%	0,00%
139	3	0%	0,0%	0,0%	0,00%
140	3	0%	0,0%	0,0%	0,00%
141	3	0%	0,0%	0,0%	0,00%
142	3	0%	0,0%	0,0%	0,00%
143	3	0%	0,0%	0,0%	0,00%
144	3	5%	0,0%	5,3%	100,00%
220	3	0%	0,0%	0,0%	0,00%
221	3	0%	0,0%	0,0%	0,00%
7	3	0%	0,0%	0,0%	0,00%
123	3	0%	0,0%	0,0%	0,00%
5	3	29%	1,2%	28,6%	27,34%
6	3	43%	1,2%	42,9%	41,62%
128	3	33%	14,0%	33,3%	19,39%
197	3	0%	0,6%	0,0%	-100,00%
265	3	0%	NR	0,0%	NR
266	3	14%	NR	14,3%	NR
4	3	0%	0,0%	0,0%	0,00%
125	3	0%	0,5%	0,0%	-100,00%
15	0	9%	3,1%	8,6%	5,49%
16	1	23%	12,5%	22,9%	10,40%
122	0	0%	0,3%	0,0%	-100,00%
171	3	0%	4,9%	0,0%	-100,00%
172	0	3%	9,3%	2,9%	-6,42%
191	0	3%	0,4%	2,8%	2,42%
199	1	8%	0,7%	8,3%	7,61%
200	1	19%	10,4%	19,4%	9,06%
239	0	0%	8,4%	0,0%	-100,00%
267	0	7%	NR	6,9%	NR
198	0	0%	0,3%	0,0%	-100,00%
268	0	0%	NR	0,0%	NR
14	1	14%	4,1%	14,3%	10,20%
61	0	4%	0,0%	3,6%	100,00%
62	0	0%	0,0%	0,0%	0,00%
63	0	0%	0,0%	0,0%	0,00%
64	0	0%	0,3%	0,0%	-100,00%
65	0	0%	0,7%	0,0%	-100,00%
66	1	4%	0,0%	3,7%	100,00%
67	0	0%	0,7%	0,0%	-100,00%
68	0	11%	1,4%	10,7%	9,32%
69	0	4%	0,4%	3,6%	3,22%
71	0	0%	0,0%	0,0%	0,00%
72	0	0%	1,4%	0,0%	-100,00%
73	3	6%	2,7%	5,9%	3,23%
74	0	0%	2,6%	0,0%	-100,00%
76	0	0%	1,1%	0,0%	-100,00%
77	1	6%	2,0%	5,6%	3,55%
78	0	0%	1,3%	0,0%	-100,00%
121	1	13%	10,9%	13,3%	2,41%
238	0	0%	0,0%	0,0%	0,00%
240	0	3%	0,0%	2,8%	100,00%
182	0	0%	0,0%	0,0%	0,00%
235	0	0%	0,0%	0,0%	0,00%
189	0	0%	0,4%	0,0%	-100,00%
181	0	0%	0,0%	0,0%	0,00%
237	0	0%	2,0%	0,0%	-100,00%

Notas:

Resultados semanais - mapa, gráfico e grelha com os resultados das armadilhas de ovos de mosquito na semana indicada e com a seguinte leitura:

a) Códigos de resultados semanais: 0 – Ausência de ovos; 1 – Presença de ovos; 2 – Ausência de ovos mas com larvas; 3 – Sem dados.

Resultados acumulativos - mapa, gráfico e grelha com os resultados das armadilhas de ovos de mosquito no período indicado e com a seguinte leitura:

b) Ano de ciclo de atividade de mosquito *Aedes aegypti* definido da semana 10 de 2022 à semana 09 de 2023.

c) Percentagem de vezes em que a ovitrapp registou a presença de ovos no presente ciclo entomológico.

Resultados comparativos - mapa, gráfico e grelha com os resultados das armadilhas de ovos de mosquito no período indicado e com a seguinte leitura:

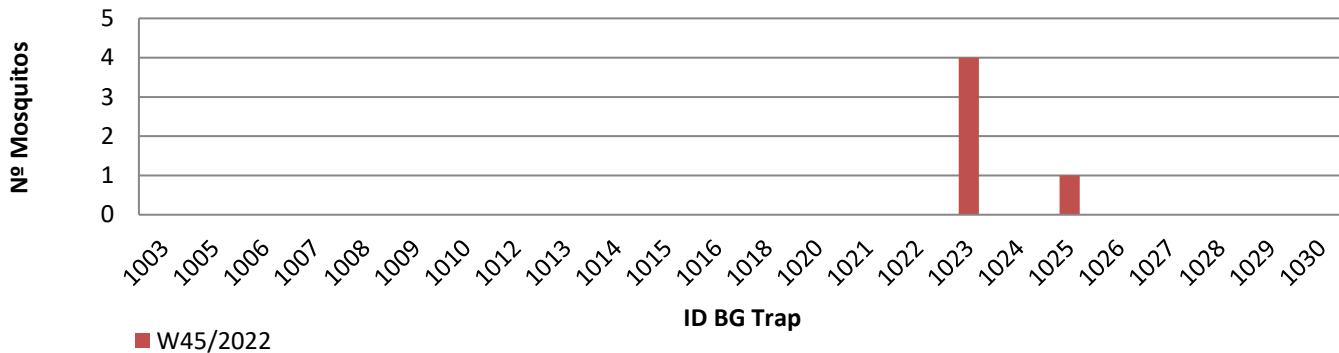
d) % de positividade média no período homólogo dos ciclos entomológicos anteriores (desde 2012/2013) e % de positividade no presente ciclo entomológico.

e) Taxa de variação da % de positividade entre estes dois períodos: ● - sem variação; ● - variação >0%; ● - variação <0%.

Resultados semanais das armadilhas de mosquitos adultos (BG traps)

Resumo semanal w45/2022

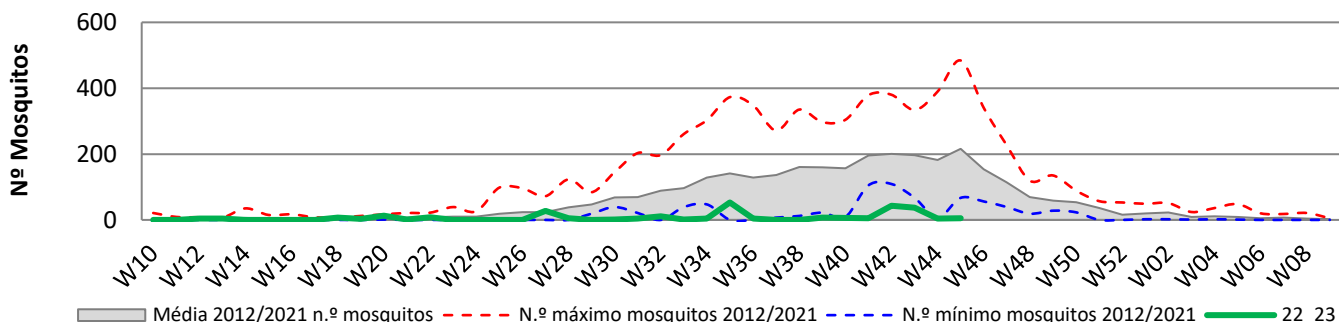
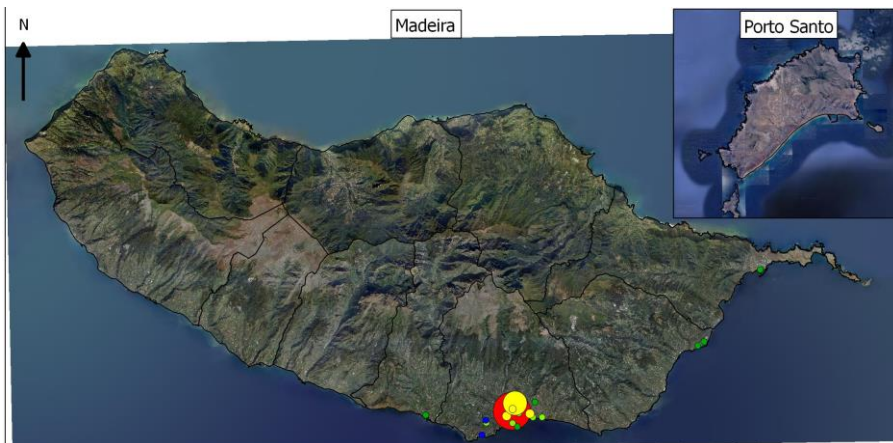
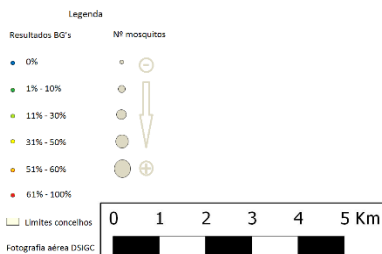
Nº mosquitos: tot./fem./mach.	5	4	1
Nº de BG Traps c/ leitura	9		
Nº de BG Traps positivas	2		
% de BG Traps positivas	22%		
Nº med. Mosquit. (p/ BGTrap +)	3		
Total de BG Traps ativas	24		



Resultados acumulativos das armadilhas de mosquitos adultos (BG traps)

Resumo acum. w10/2022 a w45/2022

Nº mosquitos: tot./fem./mach.	257	115	142
Nº total de leituras	502		
Nº total de vezes positivas	101		
Nº de BG Traps positivas	20		
Nº med. Mosquit. (p/ BGTrap +)	13		

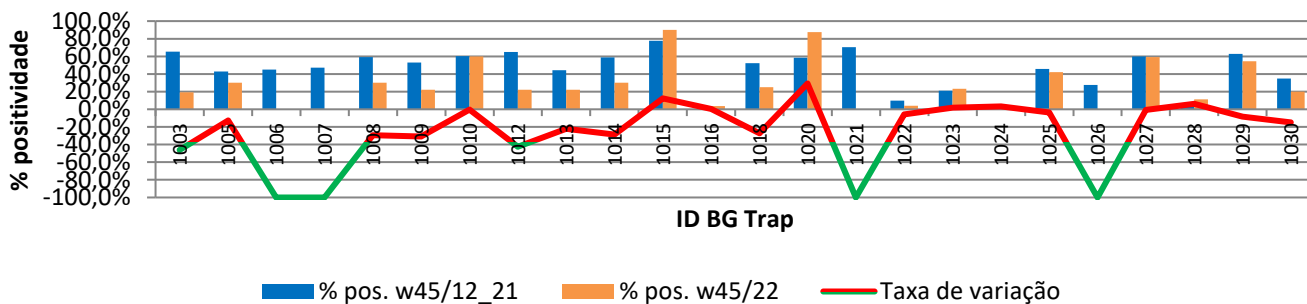
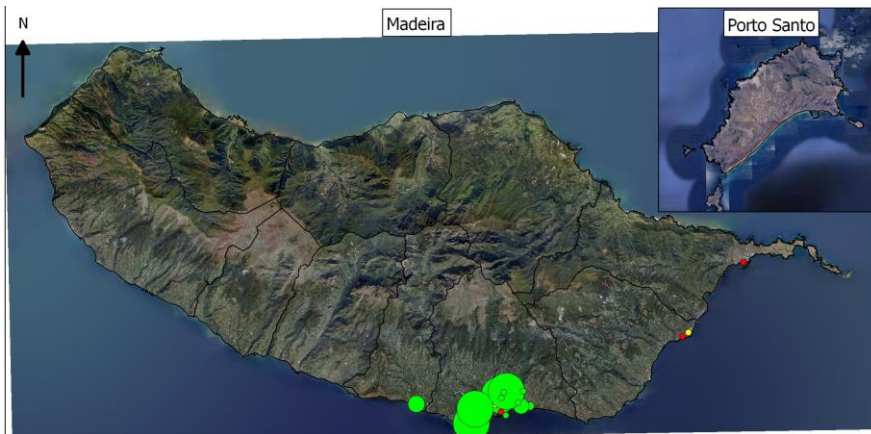
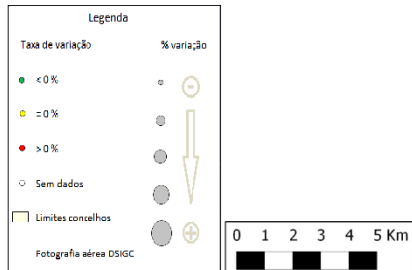


Resultados comparativos das armadilhas de mosquitos adultos (BG traps)

Resumo comparativo

w45/2012 a 2021 vs w45/2022

% positividade média 2012_2021	45,2%
% positividade 2022_2023	25,0%
Tx var. média 12_21 vs 22_23	-20,24%



Grelha de resultados, semanais, acumulativos e comparativos

Id	W45/2022	W10/2022 a W45/2022 (b)	W45/2012_2021 vs W45/2022 (d)		
	Código resultado (a)	Positividade (%) (c)	% pos. w45/12_21	% pos. w45/22	Var. (e)
1003	0	19%	65,3%	19,2%	-46,05%
1005	-1	30%	42,9%	30,0%	-12,36%
1006	-1	0%	44,9%	0,0%	-100,00%
1007	-1	0%	47,4%	0,0%	-100,00%
1008	-1	30%	59,2%	30,0%	-29,21%
1009	-1	22%	53,2%	22,2%	-30,94%
1010	-1	60%	60,3%	60,0%	-0,32%
1012	-1	22%	64,8%	22,2%	-42,61%
1013	-1	22%	44,2%	22,2%	-21,99%
1014	-1	30%	58,8%	30,0%	-28,83%
1015	-1	90%	77,6%	90,0%	12,39%
1016	0	4%	3,5%	3,7%	0,22%
1018	-1	25%	52,1%	25,0%	-27,15%
1020	-1	88%	58,3%	87,5%	29,19%
1021	-1	0%	70,6%	0,0%	-100,00%
1022	0	4%	9,7%	3,8%	-5,88%
1023	2	23%	21,2%	23,1%	1,85%
1024	0	4%	0,4%	3,7%	3,28%
1025	1	42%	45,8%	42,3%	-3,54%
1026	0	0%	27,5%	0,0%	-100,00%
1027	0	59%	60,0%	59,3%	-0,73%
1028	0	11%	5,0%	11,1%	6,11%
1029	-1	55%	62,7%	54,5%	-8,20%
1030	-1	20%	34,8%	20,0%	-14,35%

Notas:

Resultados semanais - mapa, gráfico e grelha com os resultados das armadilhas de ovos de mosquito na semana indicada e com a seguinte leitura:

a) Códigos de resultados semanais: -1 – Sem Dados; 0 – Negativo; 1 – Positivo Fêmeas (♀); 2 – Positivo Fêmeas (♀) + Machos (♂); 3 – Positivo Machos (♂).

Resultados acumulativos - mapa, gráfico e grelha com os resultados das armadilhas de ovos de mosquito no período indicado e com a seguinte leitura:

b) Ano de ciclo de atividade de mosquito *Aedes aegypti* definido da semana 10 de 2022 à semana 09 de 2023.

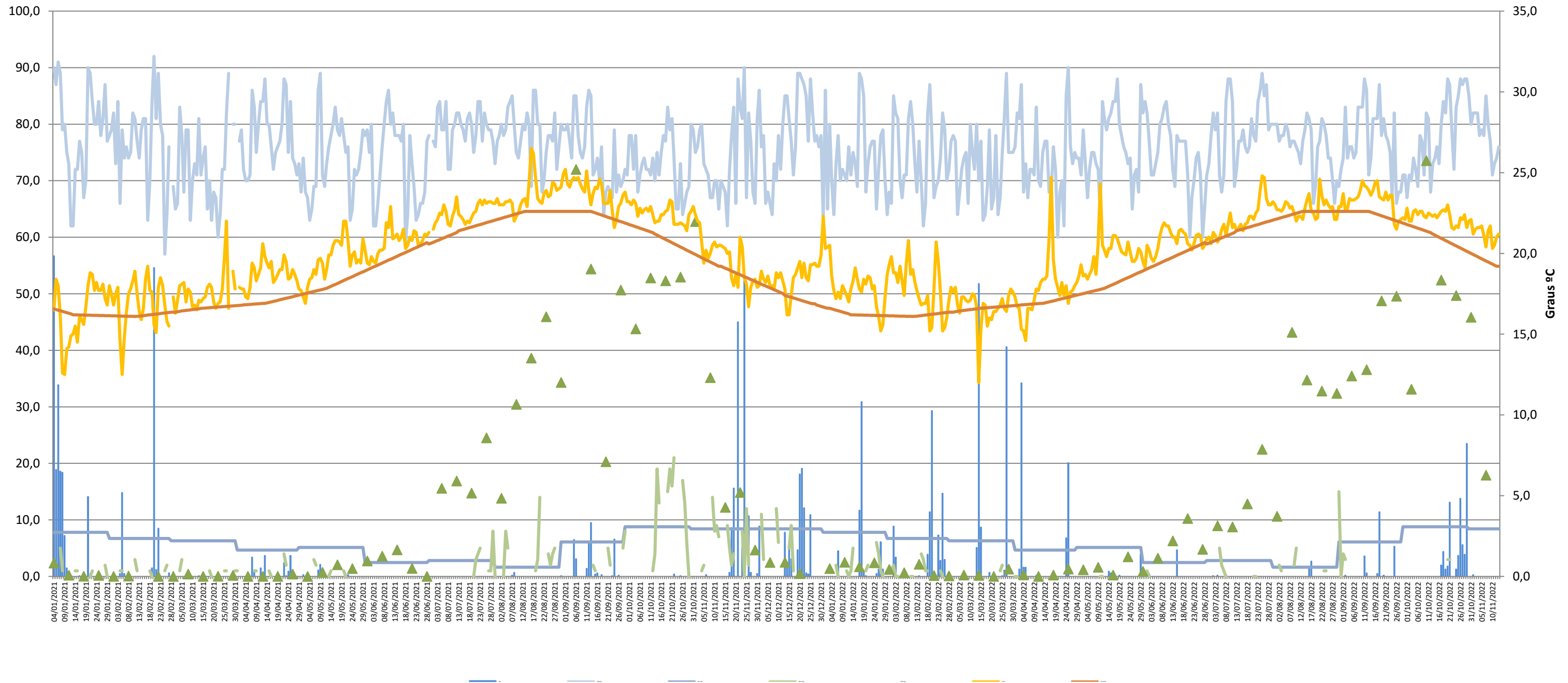
c) Percentagem de vezes em que a BG-Sentinel registou a presença de mosquitos (♀ + ♂) no presente ciclo entomológico.

Resultados comparativos - mapa, gráfico e grelha com os resultados das armadilhas de mosquitos adultos no período indicado e com a seguinte leitura:

d) % de positividade média no período homólogo dos ciclos entomológicos anteriores (desde 2012/2013) e % de positividade no presente ciclo entomológico.

e) Taxa de variação da % de positividade entre estes períodos: ● - sem variação; ● - variação >0%; ● - variação <0%.

Gráfico com o cruzamento dos dados meteorológicos (precipitação total diária*, temperatura média diária* e humidade relativa do ar máxima diária*) e climáticos (normais climatológicas (1971-2000)*) com os dados entomológicos (nº mosquitos fêmea e nº ovos *Aedes aegypti*) desde a semana 10 de 2020 até à semana 45 de 2022



Eixo Horizontal (X):

Estão representados os dias do ano.

Eixo Vertical à esquerda (Y):

Ptd - Quantidade de precipitação total diária (mm);

HRAmD - Humidade relativa do ar máxima diária (%);

NC-Pt - Normais Climatológicas 1971-2000 com indicação da média da quantidade de precipitação total (mm);

OviTraps - Média de ovos recolhidos semanalmente nas armadilhas de oviposição distribuídas pelo concelho do Funchal (Projetos Museu Funchal + Aegypti + Santa Luzia);

BG Traps - Número semanal de mosquitos fêmea capturados diariamente na rede de armadilhas de mosquitos do IASAÚDE, IP-RAM.

Eixo Vertical à direita (Y):

Tmd - Temperatura média do ar a 1,5m (°C);

NC-Tmd - Normais Climatológicas 1971-2000 com indicação da temperatura média do ar (°C).

* Estação do Observatório Meteorológico do Funchal (Lazareto – Lat.: 32°38'N; Long.: 16°53'W; Alt.: 58m)