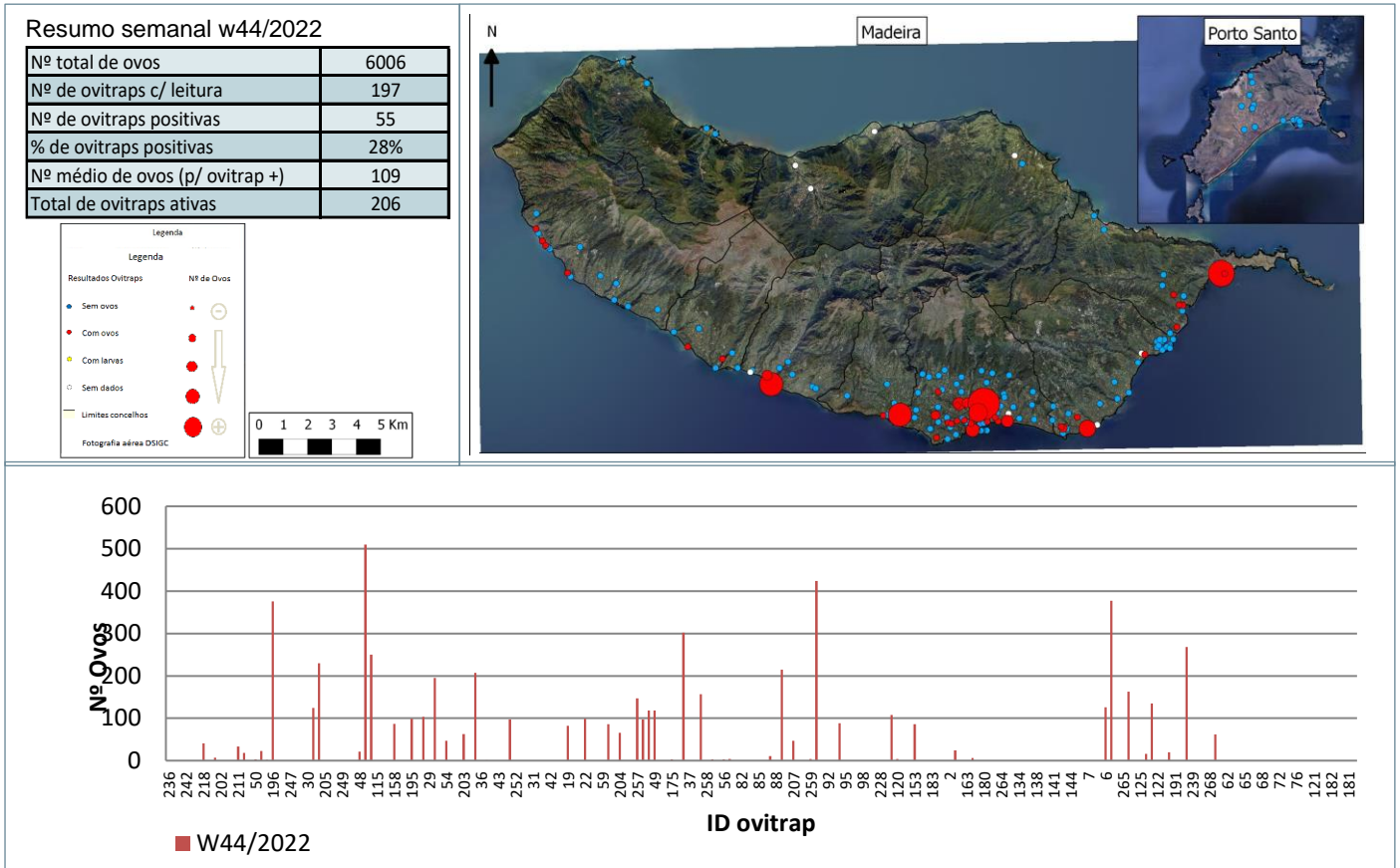
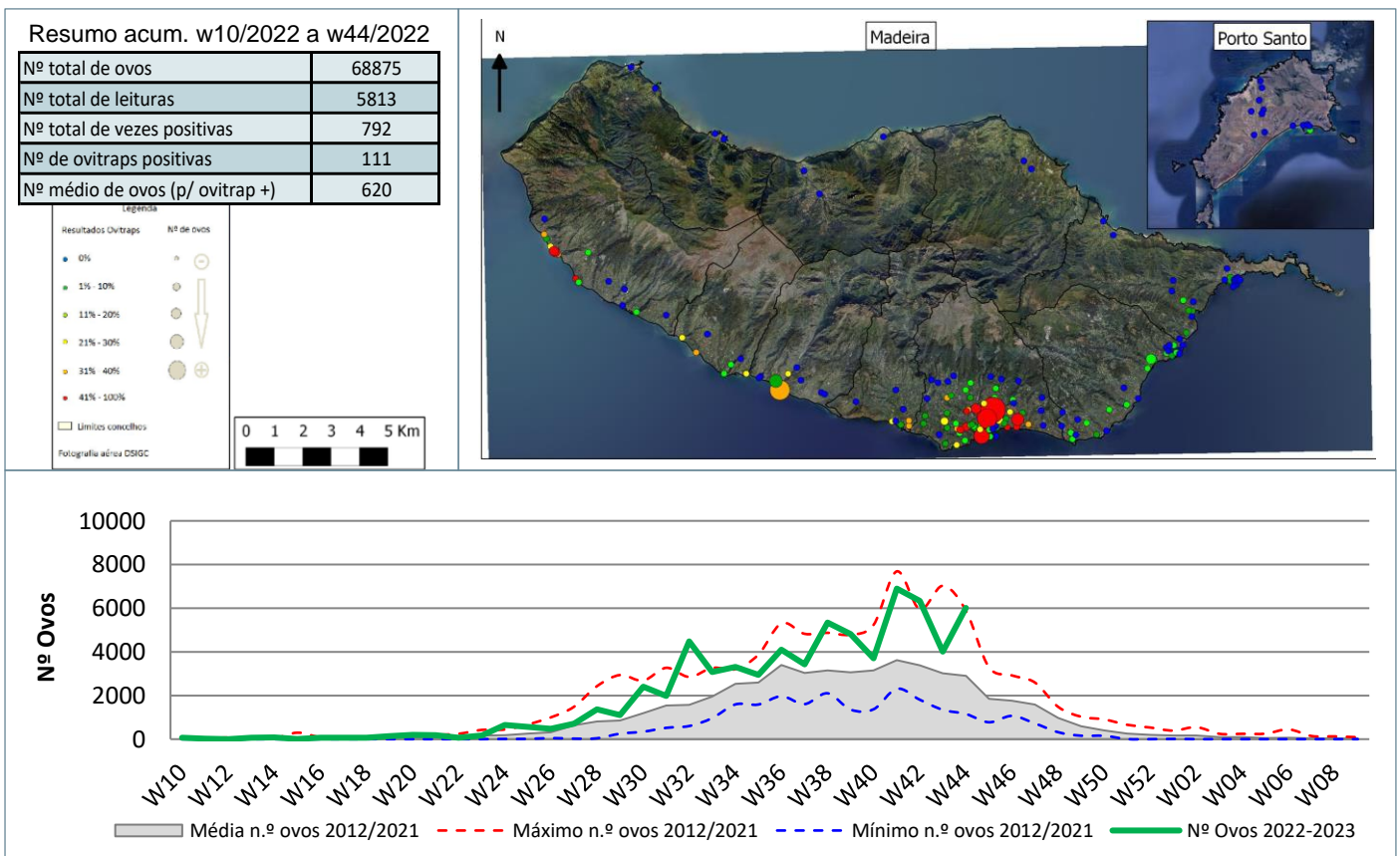


## Monitorização do mosquito *Aedes aegypti* na RAM

### Resultados semanais das armadilhas de ovos (Ovitrap)



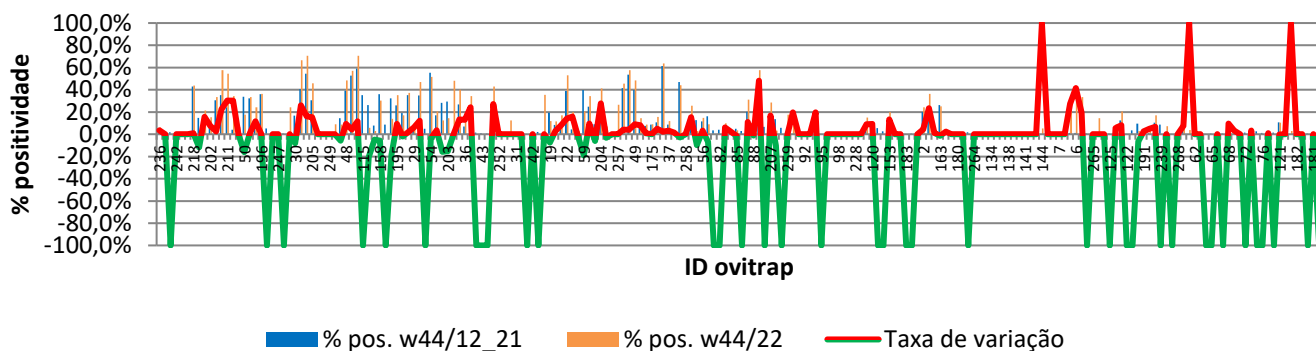
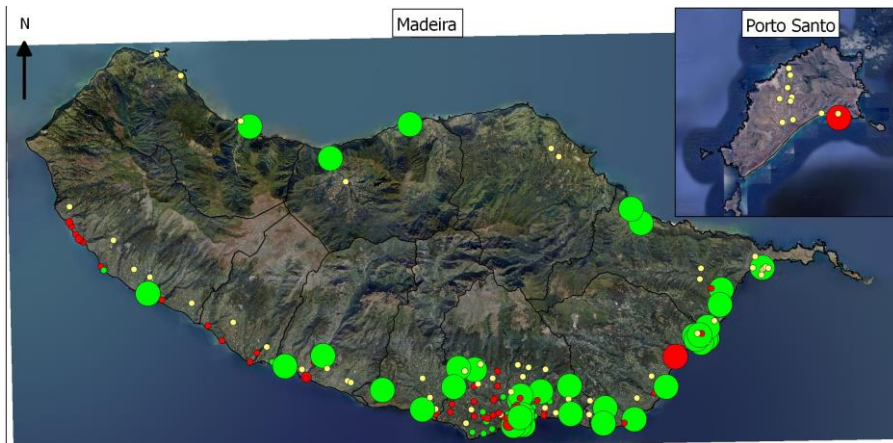
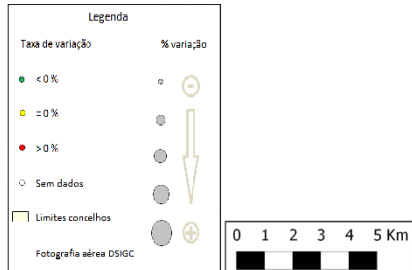
### Resultados acumulativos das armadilhas de ovos (Ovitrap)



## Resultados comparativos das armadilhas de ovos (Ovitrap)

Resumo comparativo  
w44/2012 a 2021 vs w44/2022

% positividade média 2012_2021	11,7%
% positividade 2022_2023	13,6%
Tx var. média 12_21 vs 22_23	1,93%



## Grelha de resultados, semanais, acumulativos e comparativos

Id	W44/2022	W10/2022 a W44/2022 (b)	W44/2012_2021 vs W44/2022 (d)		
	Código resultado (a)	Positividade (%) (c)	% pos. w44/12_21	% pos. w44/22	Var. (e)
236	0	6%	2,5%	6,1%	3,60%
241	0	0%	NR	0,0%	NR
1	0	0%	1,7%	0,0%	-100,00%
242	0	0%	NR	0,0%	NR
243	0	0%	NR	0,0%	NR
244	0	0%	NR	0,0%	NR
218	1	44%	42,8%	43,8%	0,95%
225	0	3%	14,8%	3,0%	-11,76%
165	1	21%	5,7%	21,2%	15,53%
202	0	15%	7,6%	15,2%	7,58%
209	0	33%	30,6%	33,3%	2,73%
210	0	58%	35,1%	57,6%	22,59%
211	1	55%	24,3%	54,5%	30,24%
216	1	34%	4,2%	34,4%	30,18%
245	0	6%	NR	6,3%	NR
50	1	18%	33,6%	17,6%	-15,99%
60	1	33%	32,3%	33,3%	1,08%
167	1	24%	12,7%	24,2%	11,55%
196	1	36%	36,0%	36,4%	0,40%
234	0	0%	5,1%	0,0%	-100,00%
246	0	0%	NR	0,0%	NR
247	0	0%	NR	0,0%	NR
8	0	0%	0,7%	0,0%	-100,00%
248	0	24%	NR	24,2%	NR
30	0	9%	16,6%	8,6%	-8,04%
57	1	67%	40,7%	66,7%	26,00%
193	1	71%	54,6%	70,6%	16,01%
205	0	46%	30,4%	45,7%	15,31%
26	0	0%	0,0%	0,0%	0,00%

Id	W44/2022	W10/2022 a W44/2022 (b)	W44/2012_2021 vs W44/2022 (d)		
	Código resultado (a)	Positividade (%) (c)	% pos. w44/12_21	% pos. w44/22	Var. (e)
34	0	0%	0,0%	0,0%	0,00%
249	0	0%	NR	0,0%	NR
250	0	9%	NR	9,1%	NR
25	0	9%	14,4%	8,6%	-5,81%
48	1	48%	39,2%	48,5%	9,32%
101	1	57%	52,8%	57,1%	4,37%
105	1	71%	59,0%	70,6%	11,77%
115	3	0%	35,3%	0,0%	-100,00%
118	0	6%	26,2%	5,9%	-20,29%
156	0	3%	7,8%	2,9%	-4,83%
158	1	30%	36,1%	30,3%	-5,76%
185	0	0%	8,8%	0,0%	-100,00%
186	0	14%	32,2%	13,8%	-18,39%
195	1	35%	26,0%	35,3%	9,28%
27	0	17%	19,1%	17,1%	-1,93%
28	1	37%	35,1%	37,1%	2,07%
29	0	10%	3,7%	9,7%	5,96%
51	1	47%	34,9%	47,1%	12,15%
53	0	0%	4,8%	0,0%	-100,00%
54	1	52%	55,4%	51,5%	-3,84%
177	0	21%	17,0%	20,6%	3,58%
188	0	13%	28,3%	12,5%	-15,77%
203	1	14%	29,5%	14,3%	-15,17%
251	3	48%	NR	48,1%	NR
35	1	40%	26,8%	40,0%	13,13%
36	0	20%	6,9%	20,0%	13,05%
39	1	34%	10,0%	34,3%	24,29%
40	0	0%	1,5%	0,0%	-100,00%
43	0	0%	0,9%	0,0%	-100,00%
44	0	0%	0,6%	0,0%	-100,00%
179	1	43%	15,9%	42,9%	26,98%
252	0	0%	NR	0,0%	NR
253	0	0%	NR	0,0%	NR
254	0	13%	NR	12,5%	NR
31	0	0%	0,0%	0,0%	0,00%
32	0	0%	0,0%	0,0%	0,00%
33	0	0%	0,3%	0,0%	-100,00%
42	0	0%	0,0%	0,0%	0,00%
45	0	0%	2,2%	0,0%	-100,00%
255	0	35%	NR	35,5%	NR
19	1	12%	19,2%	11,8%	-7,42%
20	0	11%	8,4%	11,4%	2,99%
21	0	17%	9,2%	17,1%	7,97%
22	1	53%	38,9%	52,9%	14,09%
41	0	20%	4,2%	20,0%	15,77%
55	0	3%	5,1%	2,9%	-2,16%
59	0	21%	39,6%	20,6%	-19,06%
106	1	34%	24,8%	34,3%	9,45%
170	0	3%	8,9%	2,9%	-6,05%
204	1	41%	13,5%	41,2%	27,66%
226	0	7%	10,0%	6,9%	-3,10%
256	0	0%	NR	0,0%	NR
257	1	26%	NR	26,5%	NR
46	1	45%	41,4%	45,5%	4,09%
47	1	58%	53,6%	57,6%	4,03%
49	1	48%	39,6%	48,5%	8,85%
147	0	14%	6,1%	14,3%	8,16%
148	0	9%	7,5%	8,6%	1,08%
175	1	9%	8,7%	8,8%	0,15%
176	0	16%	10,8%	15,6%	4,80%

Id	W44/2022	W10/2022 a W44/2022 (b)	W44/2012_2021 vs W44/2022 (d)		
	Código resultado (a)	Positividade (%) (c)	% pos. w44/12_21	% pos. w44/22	Var. (e)
229	1	64%	61,3%	63,6%	2,32%
37	0	12%	8,5%	11,8%	3,23%
38	0	3%	1,3%	2,9%	1,61%
178	1	44%	46,9%	44,1%	-2,75%
258	0	3%	NR	3,0%	NR
23	1	26%	10,4%	25,7%	15,28%
24	0	3%	12,7%	2,9%	-9,84%
56	1	15%	11,6%	14,7%	3,06%
58	1	9%	16,1%	9,1%	-6,98%
81	0	0%	3,6%	0,0%	-100,00%
82	0	0%	3,9%	0,0%	-100,00%
83	0	10%	3,6%	9,7%	6,08%
84	0	3%	0,9%	3,3%	2,38%
85	0	3%	4,9%	3,4%	-1,45%
86	0	0%	2,9%	0,0%	-100,00%
87	1	31%	20,1%	31,0%	10,97%
88	0	7%	7,7%	6,7%	-1,03%
89	1	58%	9,5%	57,7%	48,24%
206	0	0%	6,6%	0,0%	-100,00%
207	1	29%	11,9%	28,6%	16,68%
231	0	3%	13,6%	3,3%	-10,27%
232	0	0%	5,6%	0,0%	-100,00%
259	1	18%	NR	17,6%	NR
12	1	20%	0,4%	20,0%	19,58%
91	0	0%	0,0%	0,0%	0,00%
92	0	0%	0,0%	0,0%	0,00%
93	0	0%	0,0%	0,0%	0,00%
94	1	20%	0,4%	20,0%	19,58%
95	0	0%	0,4%	0,0%	-100,00%
96	0	0%	0,0%	0,0%	0,00%
97	0	0%	0,0%	0,0%	0,00%
98	0	0%	0,0%	0,0%	0,00%
99	0	0%	0,0%	0,0%	0,00%
100	0	0%	0,0%	0,0%	0,00%
228	0	0%	0,0%	0,0%	0,00%
260	0	0%	NR	0,0%	NR
13	1	15%	6,0%	15,0%	9,00%
120	1	10%	0,8%	10,0%	9,19%
149	0	0%	5,6%	0,0%	-100,00%
150	0	0%	2,7%	0,0%	-100,00%
153	1	20%	6,9%	20,0%	13,13%
208	0	0%	0,0%	0,0%	0,00%
261	0	0%	NR	0,0%	NR
183	0	0%	0,4%	0,0%	-100,00%
223	0	0%	0,5%	0,0%	-100,00%
262	0	0%	NR	0,0%	NR
2	0	24%	19,8%	24,2%	4,45%
166	1	36%	13,1%	36,4%	23,24%
3	0	3%	1,7%	3,0%	1,29%
163	0	25%	26,4%	25,0%	-1,36%
233	1	3%	0,8%	3,0%	2,26%
263	0	0%	NR	0,0%	NR
180	0	0%	0,0%	0,0%	0,00%
126	0	0%	0,0%	0,0%	0,00%
230	0	0%	1,7%	0,0%	-100,00%
264	0	0%	NR	0,0%	NR
131	0	0%	0,0%	0,0%	0,00%
133	0	0%	0,0%	0,0%	0,00%
134	0	0%	0,0%	0,0%	0,00%
135	0	0%	0,0%	0,0%	0,00%

Id	W44/2022	W10/2022 a W44/2022 (b)	W44/2012_2021 vs W44/2022 (d)		
	Código resultado (a)	Positividade (%) (c)	% pos. w44/12_21	% pos. w44/22	Var. (e)
137	0	0%	0,0%	0,0%	0,00%
138	0	0%	0,0%	0,0%	0,00%
139	0	0%	0,0%	0,0%	0,00%
140	0	0%	0,0%	0,0%	0,00%
141	0	0%	0,0%	0,0%	0,00%
142	0	0%	0,0%	0,0%	0,00%
143	0	0%	0,0%	0,0%	0,00%
144	0	5%	0,0%	5,3%	100,00%
220	0	0%	0,0%	0,0%	0,00%
221	0	0%	0,0%	0,0%	0,00%
7	0	0%	0,0%	0,0%	0,00%
123	0	0%	0,0%	0,0%	0,00%
5	0	29%	1,3%	28,6%	27,31%
6	1	43%	1,3%	42,9%	41,58%
128	1	33%	13,9%	33,3%	19,46%
197	0	0%	0,6%	0,0%	-100,00%
265	0	0%	NR	0,0%	NR
266	1	14%	NR	14,3%	NR
4	0	0%	0,0%	0,0%	0,00%
125	3	0%	0,5%	0,0%	-100,00%
15	1	9%	3,2%	8,8%	5,63%
16	1	21%	12,5%	20,6%	8,09%
122	0	0%	0,3%	0,0%	-100,00%
171	3	0%	3,5%	0,0%	-100,00%
172	1	3%	9,6%	2,9%	-6,63%
191	0	3%	0,4%	2,9%	2,49%
199	0	6%	0,8%	5,7%	4,96%
200	1	17%	10,4%	17,1%	6,78%
239	0	0%	8,7%	0,0%	-100,00%
267	0	7%	NR	7,1%	NR
198	0	0%	0,4%	0,0%	-100,00%
268	0	0%	NR	0,0%	NR
14	1	12%	4,2%	11,8%	7,54%
61	0	4%	0,0%	3,7%	100,00%
62	0	0%	0,0%	0,0%	0,00%
63	0	0%	0,0%	0,0%	0,00%
64	0	0%	0,4%	0,0%	-100,00%
65	0	0%	0,7%	0,0%	-100,00%
66	0	0%	0,0%	0,0%	0,00%
67	0	0%	0,7%	0,0%	-100,00%
68	0	11%	1,4%	11,1%	9,66%
69	0	4%	0,4%	3,7%	3,34%
71	0	0%	0,0%	0,0%	0,00%
72	0	0%	1,4%	0,0%	-100,00%
73	0	6%	2,7%	5,9%	3,14%
74	0	0%	2,7%	0,0%	-100,00%
76	0	0%	1,2%	0,0%	-100,00%
77	0	3%	2,1%	2,9%	0,78%
78	0	0%	1,4%	0,0%	-100,00%
121	3	10%	10,6%	10,3%	-0,26%
238	0	0%	0,0%	0,0%	0,00%
240	0	3%	0,0%	2,9%	100,00%
182	3	0%	0,0%	0,0%	0,00%
235	0	0%	0,0%	0,0%	0,00%
189	3	0%	0,5%	0,0%	-100,00%
181	3	0%	0,0%	0,0%	0,00%
237	3	0%	2,1%	0,0%	-100,00%

**Notas:**

Resultados semanais - mapa, gráfico e grelha com os resultados das armadilhas de ovos de mosquito na semana indicada e com a seguinte leitura:

a) Códigos de resultados semanais: 0 – Ausência de ovos; 1 – Presença de ovos; 2 – Ausência de ovos mas com larvas; 3 – Sem dados.

Resultados acumulativos - mapa, gráfico e grelha com os resultados das armadilhas de ovos de mosquito no período indicado e com a seguinte leitura:

b) Ano de ciclo de atividade de mosquito *Aedes aegypti* definido da semana 10 de 2022 à semana 09 de 2023.

c) Percentagem de vezes em que a ovitrap registou a presença de ovos no presente ciclo entomológico.

Resultados comparativos - mapa, gráfico e grelha com os resultados das armadilhas de ovos de mosquito no período indicado e com a seguinte leitura:

d) % de positividade média no período homólogo dos ciclos entomológicos anteriores (desde 2012/2013) e % de positividade no presente ciclo entomológico.

e) Taxa de variação da % de positividade entre estes dois períodos: ● - sem variação; ● - variação >0%; ● - variação <0%.

**Resultados semanais das armadilhas de mosquitos adultos (BG traps)**

**Resumo semanal w44/2022**

Nº mosquitos: tot./fem./mach.	4	2	2
Nº de BG Traps c/ leitura	9		
Nº de BG Traps positivas	4		
% de BG Traps positivas	44%		
Nº med. Mosquit. (p/ BGTrap +)	1		
Total de BG Traps ativas	24		

**Legenda**

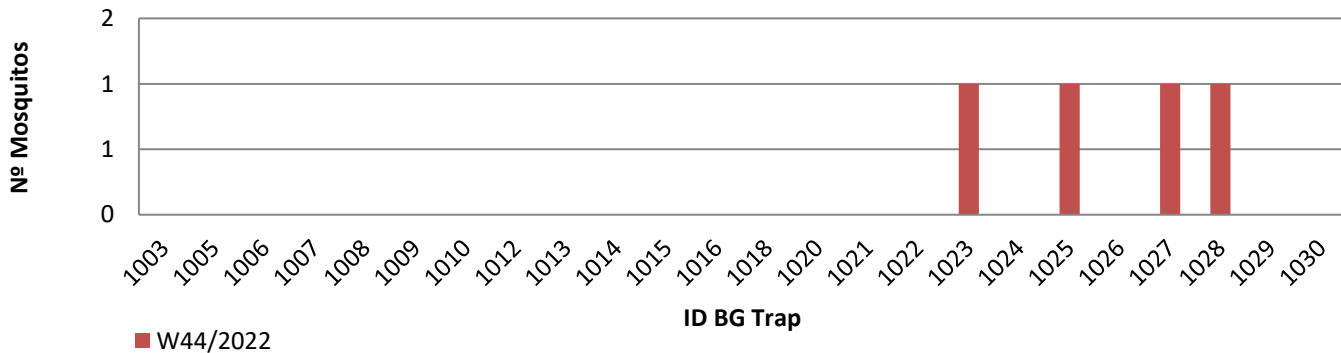
Resultados BG's      Nº mosquitos

- Ausência de dados
- Negativo
- Positivo F
- Positivo F + M
- Positivo M
- 0
- 1
- 2
- 3
- 4
- 5



Limites concelhos

Fotografia aérea D5IGC



**Resultados acumulativos das armadilhas de mosquitos adultos (BG traps)**

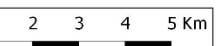
**Resumo acum. w10/2022 a w44/2022**

Nº mosquitos: tot./fem./mach.	252	111	141
Nº total de leituras	493		
Nº total de vezes positivas	99		
Nº de BG Traps positivas	20		
Nº med. Mosquit. (p/ BGTrap +)	13		

**Legenda**

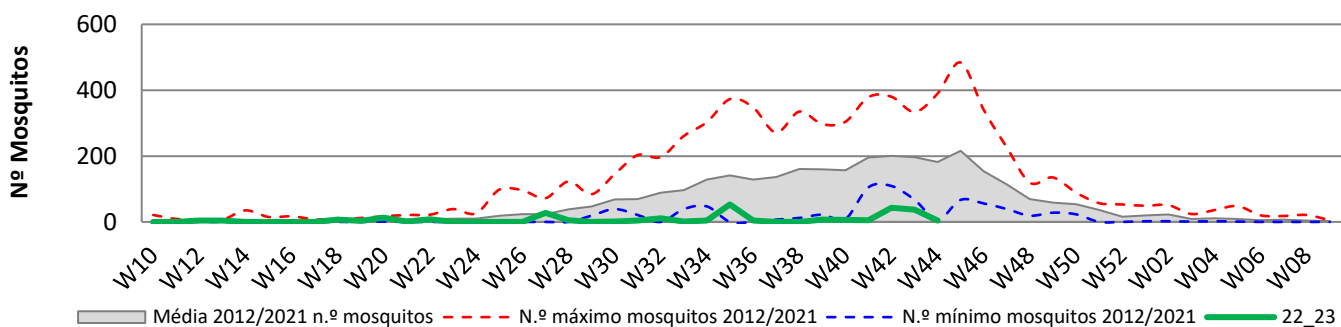
Resultados BG's      Nº mosquitos

- 0%
- 1% - 10%
- 11% - 30%
- 31% - 50%
- 51% - 60%
- 61% - 100%
- 0
- 1
- 2
- 3
- 4
- 5



Limites concelhos

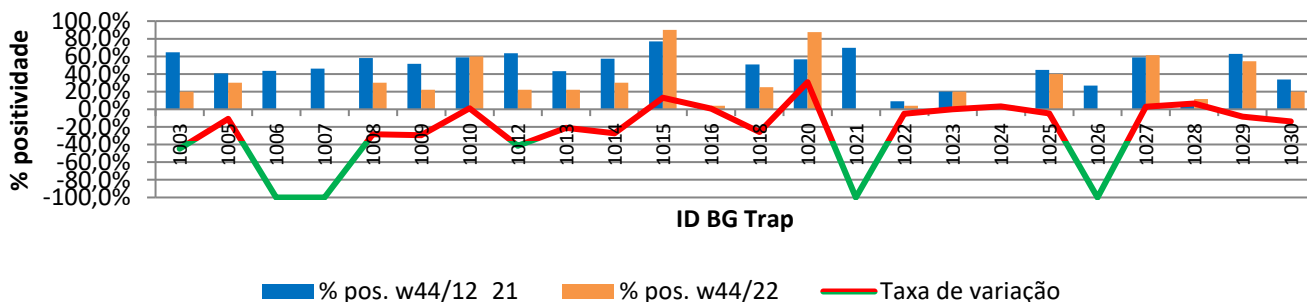
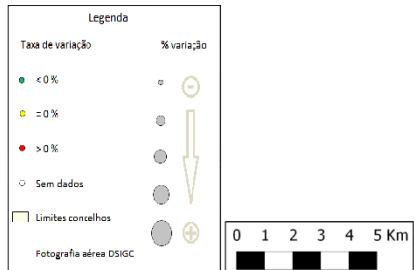
Fotografia aérea D5IGC



## Resultados comparativos das armadilhas de mosquitos adultos (BG traps)

### Resumo comparativo w44/2012 a 2021 vs w44/2022

% positividade média 2012_2021	44,1%
% positividade 2022_2023	25,1%
Tx var. média 12_21 vs 22_23	-19,06%



### Grelha de resultados, semanais, acumulativos e comparativos

Id	W44/2022	W10/2022 a W44/2022 (b)	W44/2012_2021 vs W44/2022 (d)		
	Código resultado (a)	Positividade (%) (c)	% pos. w44/12_21	% pos. w44/22	Var. (e)
1003	0	20%	64,8%	20,0%	-44,79%
1005	-1	30%	40,8%	30,0%	-10,83%
1006	-1	0%	43,5%	0,0%	-100,00%
1007	-1	0%	46,0%	0,0%	-100,00%
1008	-1	30%	58,3%	30,0%	-28,25%
1009	-1	22%	51,5%	22,2%	-29,28%
1010	-1	60%	58,9%	60,0%	1,08%
1012	-1	22%	63,6%	22,2%	-41,36%
1013	-1	22%	43,3%	22,2%	-21,04%
1014	-1	30%	57,4%	30,0%	-27,36%
1015	-1	90%	76,8%	90,0%	13,18%
1016	0	4%	3,0%	3,8%	0,85%
1018	-1	25%	50,7%	25,0%	-25,68%
1020	-1	88%	56,8%	87,5%	30,68%
1021	-1	0%	69,7%	0,0%	-100,00%
1022	0	4%	9,0%	4,0%	-5,05%
1023	1	20%	19,9%	20,0%	0,09%
1024	0	4%	0,4%	3,8%	3,41%
1025	3	40%	44,6%	40,0%	-4,61%
1026	0	0%	26,8%	0,0%	-100,00%
1027	1	62%	58,7%	61,5%	2,85%
1028	3	12%	5,2%	11,5%	6,38%
1029	-1	55%	62,8%	54,5%	-8,29%
1030	-1	20%	33,9%	20,0%	-13,36%

#### Notas:

Resultados semanais - mapa, gráfico e grelha com os resultados das armadilhas de ovos de mosquito na semana indicada e com a seguinte leitura:

a) Códigos de resultados semanais: -1 – Sem Dados; 0 – Negativo; 1 – Positivo Fêmeas (♀); 2 – Positivo Fêmeas (♀) + Machos (♂); 3 – Positivo Machos (♂).

Resultados acumulativos - mapa, gráfico e grelha com os resultados das armadilhas de ovos de mosquito no período indicado e com a seguinte leitura:

b) Ano de ciclo de atividade de mosquito *Aedes aegypti* definido da semana 10 de 2022 à semana 09 de 2023.

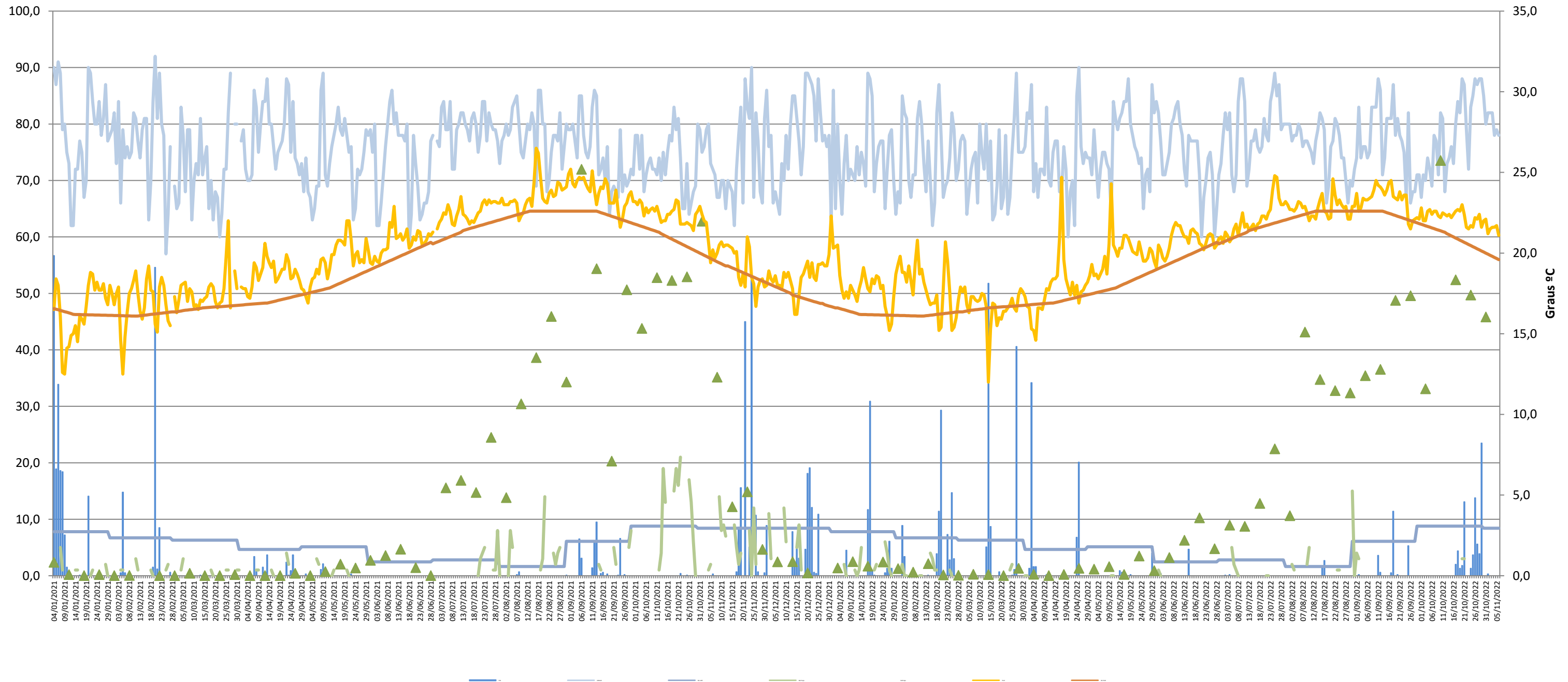
c) Percentagem de vezes em que a BG-Sentinel registou a presença de mosquitos (♀ + ♂) no presente ciclo entomológico.

Resultados comparativos - mapa, gráfico e grelha com os resultados das armadilhas de mosquitos adultos no período indicado e com a seguinte leitura:

d) % de positividade média no período homólogo dos ciclos entomológicos anteriores (desde 2012/2013) e % de positividade no presente ciclo entomológico.

e) Taxa de variação da % de positividade entre estes períodos: ● - sem variação; ● - variação >0%; ● - variação <0%.

Gráfico com o cruzamento dos dados meteorológicos (precipitação total diária\*, temperatura média diária\* e humidade relativa do ar máxima diária\*) e climáticos (normais climatológicas (1971-2000)\*) com os dados entomológicos (nº mosquitos fêmea e nº ovos *Aedes aegypti*) desde a semana 10 de 2020 até à semana 44 de 2022



**Eixo Horizontal (X):**

Estão representados os dias do ano.

**Eixo Vertical à esquerda (Y):**

Ptd - Quantidade de precipitação total diária (mm);  
 HRAmd - Humidade relativa do ar máxima diária (%);  
 NC-Pt - Normais Climatológicas 1971-2000 com indicação da média da quantidade de precipitação total (mm);  
 OviTraps - Média de ovos recolhidos semanalmente nas armadilhas de oviposição distribuídas pelo concelho do Funchal (Projetos Museu Funchal + *Aegypti* + Santa Luzia);  
 BG Traps - Número semanal de mosquitos fêmea capturados diariamente na rede de armadilhas de mosquitos do IASAÚDE, IP-RAM.

**Eixo Vertical à direita (Y):**

Tmd - Temperatura média do ar a 1,5m (°C);  
 NC-Tmd - Normais Climatológicas 1971-2000 com indicação da temperatura média do ar (°C).

\* Estação do Observatório Meteorológico do Funchal (Lazareto – Lat.: 32°38'N; Long.: 16°53'W; Alt.: 58m)