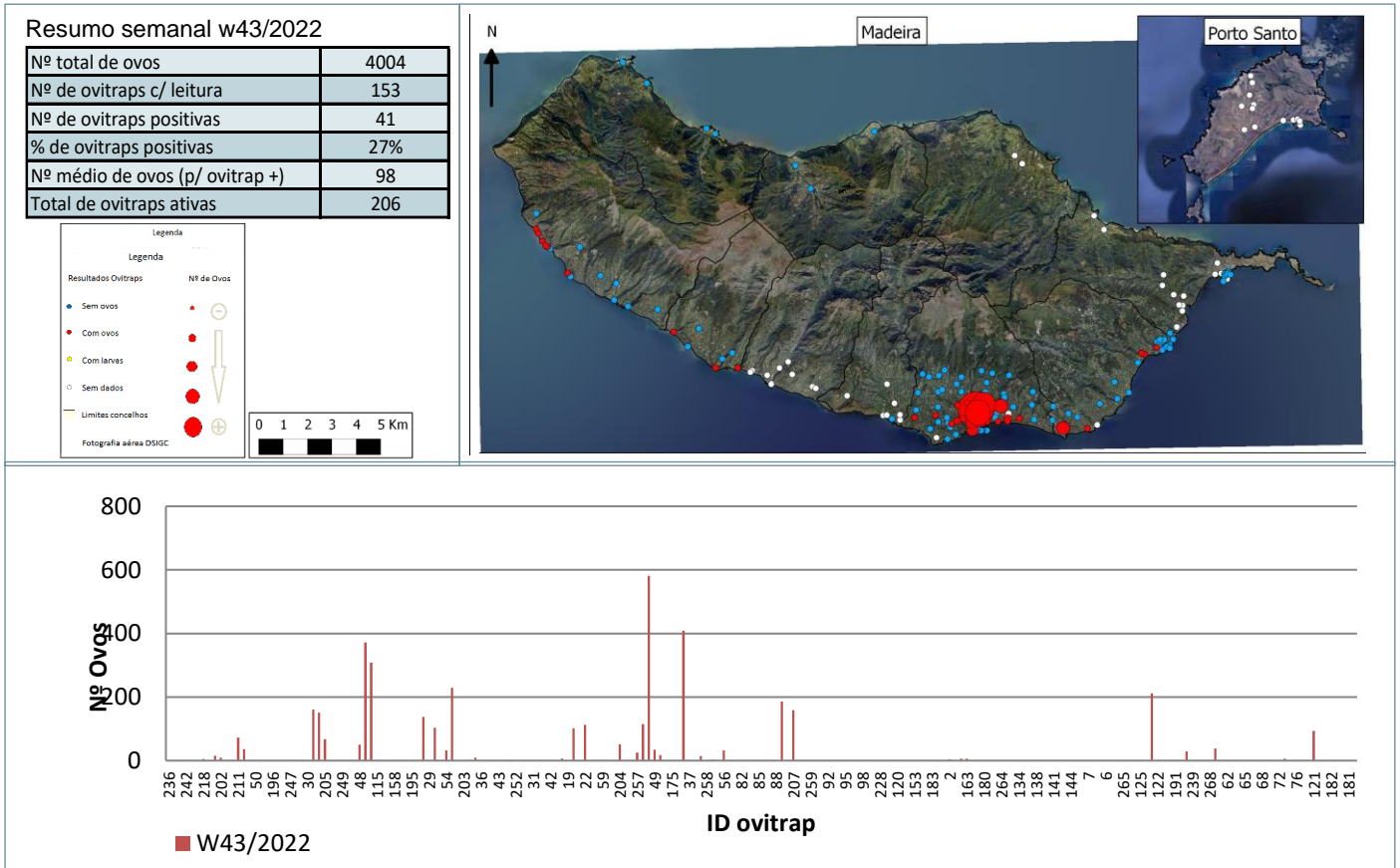
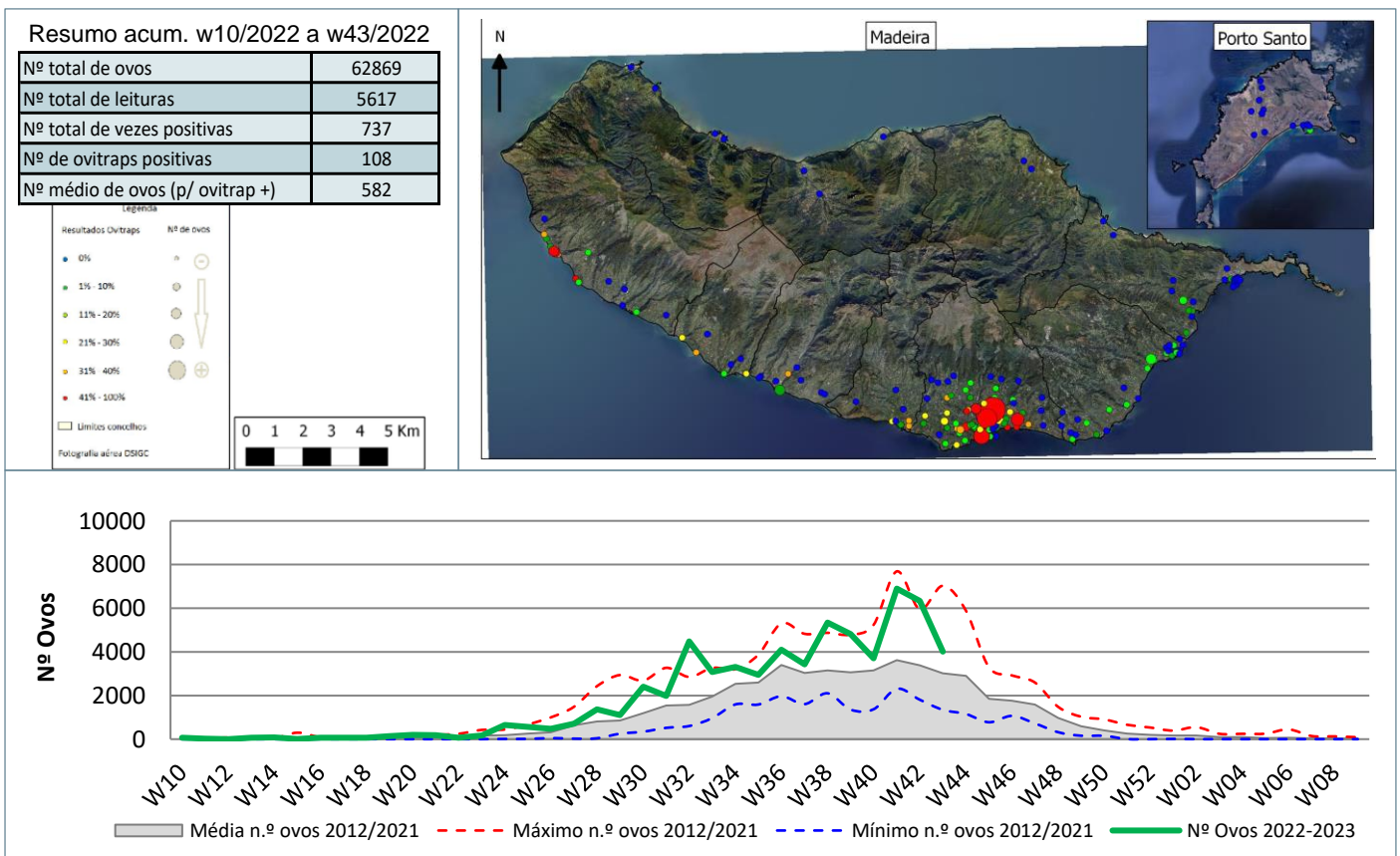


## Monitorização do mosquito *Aedes aegypti* na RAM

### Resultados semanais das armadilhas de ovos (Ovitrap)



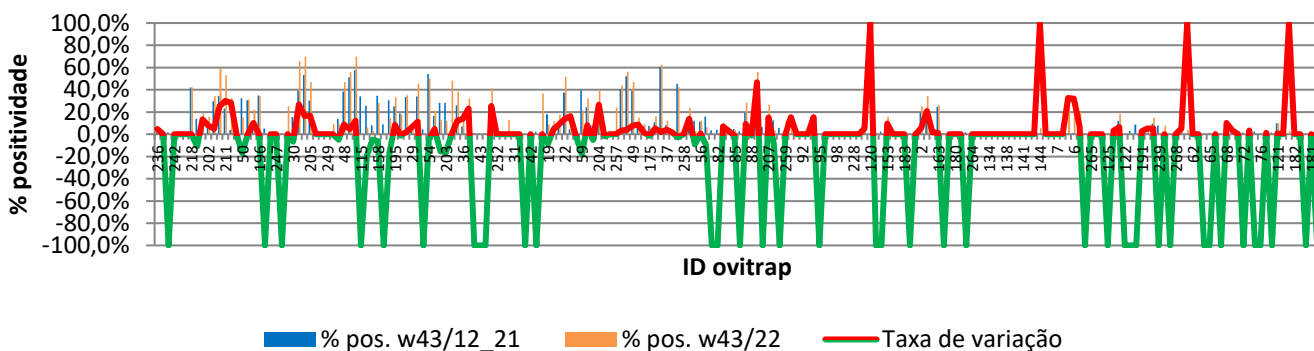
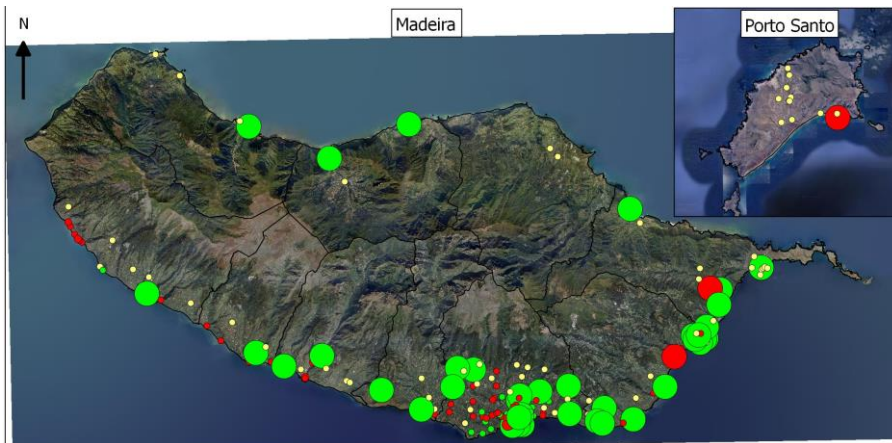
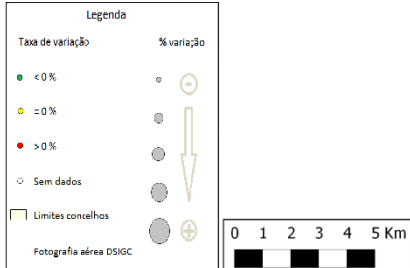
### Resultados acumulativos das armadilhas de ovos (Oitrapos)



## Resultados comparativos das armadilhas de ovos (Ovitrap)

Resumo comparativo  
w43/2012 a 2021 vs w43/2022

% positividade média 2012_2021	11,3%
% positividade 2022_2023	13,1%
Tx var. média 12_21 vs 22_23	1,81%



## Grelha de resultados, semanais, acumulativos e comparativos

Id	W43/2022	W10/2022 a W43/2022 (b)	W43/2012_2021 vs W43/2022 (d)		
	Código resultado (a)	Positividade (%) (c)	% pos. w43/12_21	% pos. w43/22	Var. (e)
236	0	6%	1,7%	6,3%	4,56%
241	0	0%	NR	0,0%	NR
1	0	0%	1,8%	0,0%	-100,00%
242	0	0%	NR	0,0%	NR
243	0	0%	NR	0,0%	NR
244	0	0%	NR	0,0%	NR
218	1	42%	42,0%	41,9%	-0,03%
225	0	3%	13,9%	3,1%	-10,79%
165	1	19%	5,5%	18,8%	13,24%
202	1	16%	7,8%	15,6%	7,79%
209	0	34%	29,5%	34,4%	4,83%
210	1	59%	34,2%	59,4%	25,22%
211	1	53%	23,0%	53,1%	30,09%
216	1	32%	3,9%	32,3%	28,36%
245	0	6%	NR	6,5%	NR
50	0	15%	32,2%	15,2%	-17,04%
60	3	31%	30,6%	31,3%	0,69%
167	3	22%	11,9%	21,9%	9,97%
196	3	34%	34,7%	34,4%	-0,37%
234	3	0%	5,3%	0,0%	-100,00%
246	3	0%	NR	0,0%	NR
247	3	0%	NR	0,0%	NR
8	3	0%	0,8%	0,0%	-100,00%
248	0	25%	NR	25,0%	NR
30	0	9%	15,5%	8,8%	-6,70%
57	1	66%	38,8%	65,6%	26,81%
193	1	70%	53,3%	69,7%	16,39%
205	1	47%	30,3%	47,1%	16,77%
26	0	0%	0,0%	0,0%	0,00%

Id	W43/2022	W10/2022 a W43/2022 (b)	W43/2012_2021 vs W43/2022 (d)		
	Código resultado (a)	Positividade (%) (c)	% pos. w43/12 21	% pos. w43/22	Var. (e)
34	0	0%	0,0%	0,0%	0,00%
249	0	0%	NR	0,0%	NR
250	0	9%	NR	9,4%	NR
25	0	9%	13,8%	8,8%	-4,99%
48	1	47%	38,2%	46,9%	8,65%
101	1	56%	51,2%	55,9%	4,70%
105	1	70%	57,6%	69,7%	12,17%
115	3	0%	34,1%	0,0%	-100,00%
118	0	6%	25,7%	6,1%	-19,63%
156	3	3%	8,0%	3,0%	-4,98%
158	3	28%	34,5%	28,1%	-6,33%
185	0	0%	9,0%	0,0%	-100,00%
186	0	14%	30,4%	14,3%	-16,12%
195	0	33%	25,1%	33,3%	8,25%
27	0	18%	18,7%	17,6%	-1,08%
28	1	35%	33,3%	35,3%	1,96%
29	0	10%	3,5%	10,0%	6,50%
51	1	45%	34,1%	45,5%	11,41%
53	0	0%	4,4%	0,0%	-100,00%
54	1	50%	54,3%	50,0%	-4,29%
177	1	21%	16,5%	21,2%	4,73%
188	0	13%	28,1%	12,9%	-15,22%
203	0	12%	28,3%	11,8%	-16,50%
251	3	48%	NR	48,1%	NR
35	1	38%	26,0%	38,2%	12,20%
36	0	21%	6,8%	20,6%	13,76%
39	0	32%	9,3%	32,4%	23,01%
40	0	0%	1,3%	0,0%	-100,00%
43	0	0%	0,9%	0,0%	-100,00%
44	0	0%	0,6%	0,0%	-100,00%
179	1	41%	15,7%	41,2%	25,48%
252	0	0%	NR	0,0%	NR
253	0	0%	NR	0,0%	NR
254	0	13%	NR	12,9%	NR
31	0	0%	0,0%	0,0%	0,00%
32	0	0%	0,0%	0,0%	0,00%
33	0	0%	0,3%	0,0%	-100,00%
42	0	0%	0,0%	0,0%	0,00%
45	0	0%	2,2%	0,0%	-100,00%
255	1	37%	NR	36,7%	NR
19	3	9%	17,8%	9,1%	-8,71%
20	1	12%	7,8%	11,8%	4,00%
21	0	18%	8,8%	17,6%	8,87%
22	1	52%	37,6%	51,5%	13,94%
41	0	21%	4,4%	20,6%	16,23%
55	0	3%	5,0%	3,0%	-1,92%
59	0	21%	39,3%	21,2%	-18,12%
106	0	32%	24,3%	32,4%	8,05%
170	0	3%	8,1%	2,9%	-5,20%
204	1	39%	12,9%	39,4%	26,52%
226	0	7%	8,8%	7,1%	-1,69%
256	0	0%	NR	0,0%	NR
257	1	24%	NR	24,2%	NR
46	1	44%	40,5%	43,8%	3,26%
47	1	56%	52,1%	56,3%	4,12%
49	1	47%	39,0%	46,9%	7,87%
147	1	15%	6,0%	14,7%	8,74%
148	0	9%	7,4%	8,8%	1,39%
175	0	6%	7,5%	6,1%	-1,39%
176	0	16%	10,8%	16,1%	5,34%

Id	W43/2022	W10/2022 a W43/2022 (b)	W43/2012_2021 vs W43/2022 (d)		
	Código resultado (a)	Positividade (%) (c)	% pos. w43/12_21	% pos. w43/22	Var. (e)
229	1	63%	60,6%	62,5%	● 1,92%
37	0	12%	8,2%	12,1%	● 3,97%
38	0	3%	1,3%	2,9%	● 1,66%
178	1	42%	45,2%	42,4%	● -2,82%
258	0	3%	NR	3,1%	NR
23	1	24%	9,8%	23,5%	● 13,72%
24	0	3%	12,1%	2,9%	● -9,16%
56	1	12%	11,4%	12,1%	● 0,74%
58	0	6%	16,0%	6,3%	● -9,70%
81	0	0%	3,4%	0,0%	● -100,00%
82	0	0%	4,1%	0,0%	● -100,00%
83	0	10%	3,0%	10,0%	● 6,96%
84	0	3%	0,7%	3,4%	● 2,80%
85	0	4%	4,7%	3,6%	● -1,16%
86	0	0%	2,7%	0,0%	● -100,00%
87	0	29%	19,3%	28,6%	● 9,27%
88	0	7%	8,0%	6,9%	● -1,07%
89	1	56%	9,2%	56,0%	● 46,77%
206	0	0%	6,5%	0,0%	● -100,00%
207	1	26%	11,6%	26,5%	● 14,90%
231	0	3%	12,4%	3,4%	● -8,95%
232	0	0%	5,9%	0,0%	● -100,00%
259	3	13%	NR	12,5%	NR
12	3	16%	0,4%	15,8%	● 15,36%
91	0	0%	0,0%	0,0%	● 0,00%
92	3	0%	0,0%	0,0%	● 0,00%
93	0	0%	0,0%	0,0%	● 0,00%
94	0	16%	0,4%	15,8%	● 15,36%
95	0	0%	0,4%	0,0%	● -100,00%
96	0	0%	0,0%	0,0%	● 0,00%
97	0	0%	0,0%	0,0%	● 0,00%
98	0	0%	0,0%	0,0%	● 0,00%
99	0	0%	0,0%	0,0%	● 0,00%
100	0	0%	0,0%	0,0%	● 0,00%
228	3	0%	0,0%	0,0%	● 0,00%
260	3	0%	NR	0,0%	NR
13	3	11%	5,4%	10,5%	● 5,15%
120	3	5%	0,0%	5,3%	● 100,00%
149	3	0%	5,3%	0,0%	● -100,00%
150	3	0%	2,3%	0,0%	● -100,00%
153	3	16%	6,2%	15,8%	● 9,57%
208	3	0%	0,0%	0,0%	● 0,00%
261	3	0%	NR	0,0%	NR
183	3	0%	0,0%	0,0%	● 0,00%
223	3	0%	0,5%	0,0%	● -100,00%
262	0	0%	NR	0,0%	NR
2	1	25%	19,4%	25,0%	● 5,63%
166	0	34%	13,5%	34,4%	● 20,84%
3	1	3%	1,4%	3,1%	● 1,69%
163	1	26%	24,7%	25,8%	● 1,07%
233	0	0%	0,8%	0,0%	● -100,00%
263	0	0%	NR	0,0%	NR
180	0	0%	0,0%	0,0%	● 0,00%
126	0	0%	0,0%	0,0%	● 0,00%
230	0	0%	1,7%	0,0%	● -100,00%
264	0	0%	NR	0,0%	NR
131	3	0%	0,0%	0,0%	● 0,00%
133	3	0%	0,0%	0,0%	● 0,00%
134	3	0%	0,0%	0,0%	● 0,00%
135	3	0%	0,0%	0,0%	● 0,00%

Id	W43/2022	W10/2022 a W43/2022 (b)	W43/2012_2021 vs W43/2022 (d)		
	Código resultado (a)	Positividade (%) (c)	% pos. w43/12_21	% pos. w43/22	Var. (e)
137	3	0%	0,0%	0,0%	0,00%
138	3	0%	0,0%	0,0%	0,00%
139	3	0%	0,0%	0,0%	0,00%
140	3	0%	0,0%	0,0%	0,00%
141	3	0%	0,0%	0,0%	0,00%
142	3	0%	0,0%	0,0%	0,00%
143	3	0%	0,0%	0,0%	0,00%
144	3	6%	0,0%	5,6%	100,00%
220	3	0%	0,0%	0,0%	0,00%
221	3	0%	0,0%	0,0%	0,00%
7	3	0%	0,0%	0,0%	0,00%
123	3	0%	0,0%	0,0%	0,00%
5	3	33%	0,9%	33,3%	32,46%
6	3	33%	1,3%	33,3%	32,02%
128	3	20%	13,2%	20,0%	6,83%
197	3	0%	0,6%	0,0%	-100,00%
265	3	0%	NR	0,0%	NR
266	3	0%	NR	0,0%	NR
4	3	0%	0,0%	0,0%	0,00%
125	3	0%	0,6%	0,0%	-100,00%
15	0	6%	2,9%	6,1%	3,13%
16	1	18%	11,8%	18,2%	6,37%
122	0	0%	0,3%	0,0%	-100,00%
171	3	0%	2,8%	0,0%	-100,00%
172	0	0%	8,8%	0,0%	-100,00%
191	0	3%	0,4%	2,9%	2,56%
199	0	6%	0,8%	5,9%	5,11%
200	1	15%	9,6%	14,7%	5,12%
239	0	0%	7,8%	0,0%	-100,00%
267	0	7%	NR	7,4%	NR
198	0	0%	0,4%	0,0%	-100,00%
268	0	0%	NR	0,0%	NR
14	1	9%	4,0%	9,1%	5,09%
61	0	4%	0,0%	3,8%	100,00%
62	0	0%	0,0%	0,0%	0,00%
63	0	0%	0,0%	0,0%	0,00%
64	0	0%	0,4%	0,0%	-100,00%
65	0	0%	0,8%	0,0%	-100,00%
66	0	0%	0,0%	0,0%	0,00%
67	0	0%	0,8%	0,0%	-100,00%
68	0	12%	1,5%	11,5%	10,03%
69	0	4%	0,4%	3,8%	3,47%
71	0	0%	0,0%	0,0%	0,00%
72	0	0%	1,5%	0,0%	-100,00%
73	1	6%	2,8%	6,1%	3,22%
74	0	0%	2,4%	0,0%	-100,00%
76	0	0%	0,8%	0,0%	-100,00%
77	0	3%	1,8%	2,9%	1,15%
78	0	0%	1,4%	0,0%	-100,00%
121	1	10%	9,9%	10,3%	0,49%
238	0	0%	0,0%	0,0%	0,00%
240	0	3%	0,0%	2,9%	100,00%
182	3	0%	0,0%	0,0%	0,00%
235	3	0%	0,0%	0,0%	0,00%
189	0	0%	0,5%	0,0%	-100,00%
181	0	0%	0,0%	0,0%	0,00%
237	0	0%	2,1%	0,0%	-100,00%



**Notas:**

Resultados semanais - mapa, gráfico e grelha com os resultados das armadilhas de ovos de mosquito na semana indicada e com a seguinte leitura:

- a) Códigos de resultados semanais: 0 – Ausência de ovos; 1 – Presença de ovos; 2 – Ausência de ovos mas com larvas; 3 – Sem dados.
- Resultados acumulativos - mapa, gráfico e grelha com os resultados das armadilhas de ovos de mosquito no período indicado e com a seguinte leitura:
- b) Ano de ciclo de atividade de mosquito *Aedes aegypti* definido da semana 10 de 2022 à semana 09 de 2023.
- c) Percentagem de vezes em que a ovitrap registou a presença de ovos no presente ciclo entomológico.

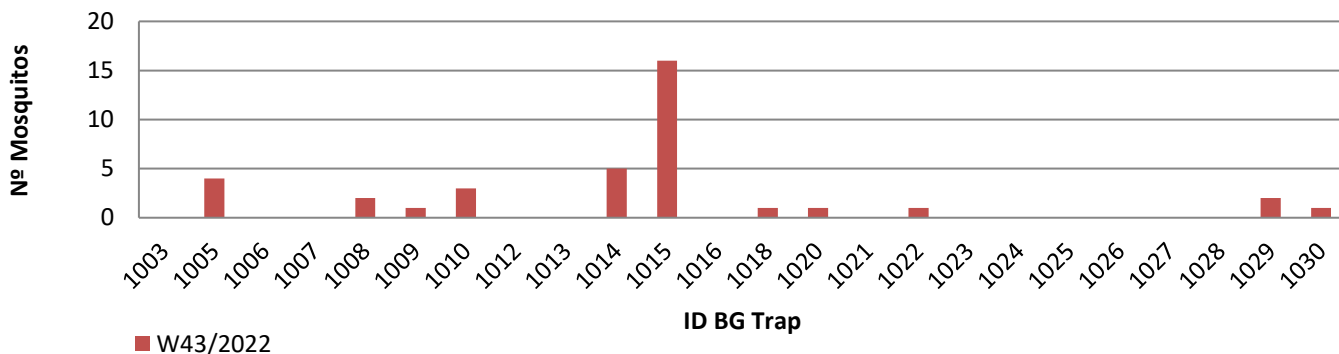
Resultados comparativos - mapa, gráfico e grelha com os resultados das armadilhas de ovos de mosquito no período indicado e com a seguinte leitura:

- d) % de positividade média no período homólogo dos ciclos entomológicos anteriores (desde 2012/2013) e % de positividade no presente ciclo entomológico.
- e) Taxa de variação da % de positividade entre estes dois períodos: ● - sem variação; ● - variação >0%; ● - variação <0%.

**Resultados semanais das armadilhas de mosquitos adultos (BG traps)**

**Resumo semanal w43/2022**

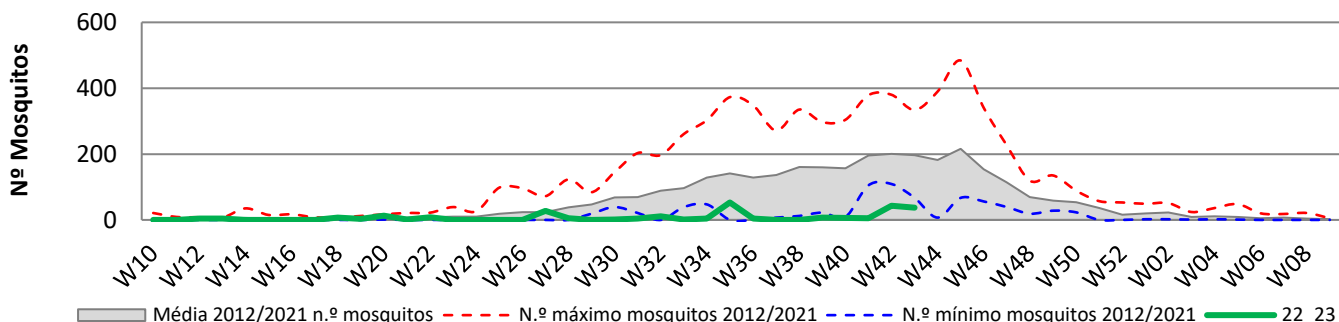
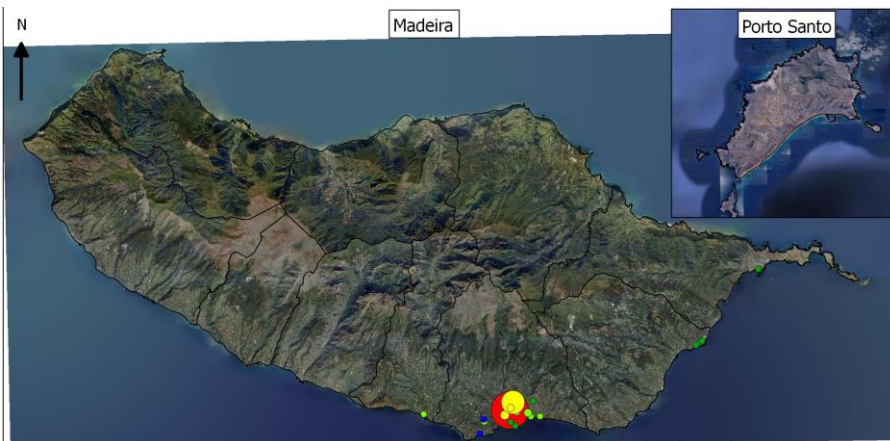
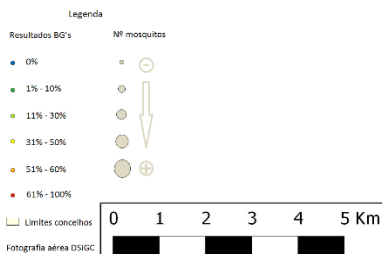
Nº mosquitos: tot./fem./mach.	37	16	21
Nº de BG Traps c/ leitura	22		
Nº de BG Traps positivas	11		
% de BG Traps positivas	50%		
Nº med. Mosquit. (p/ BGTrap +)	3		
Total de BG Traps ativas	24		



**Resultados acumulativos das armadilhas de mosquitos adultos (BG traps)**

**Resumo acum. w10/2022 a w43/2022**

Nº mosquitos: tot./fem./mach.	248	109	139
Nº total de leituras	484		
Nº total de vezes positivas	95		
Nº de BG Traps positivas	20		
Nº med. Mosquit. (p/ BGTrap +)	12		

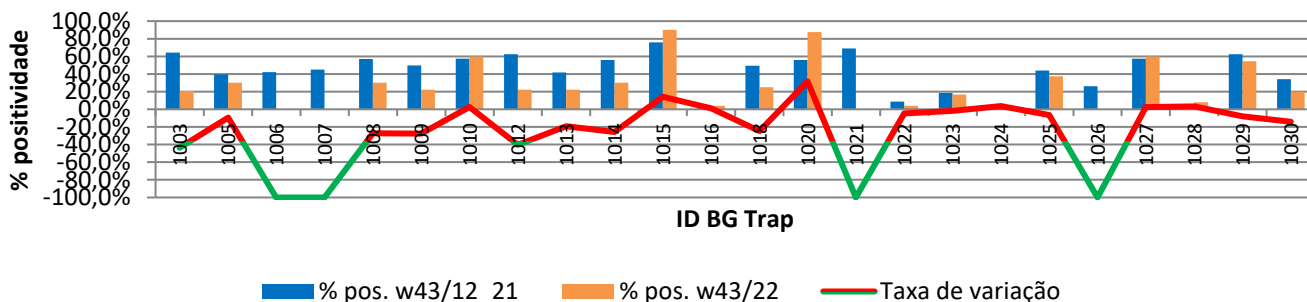
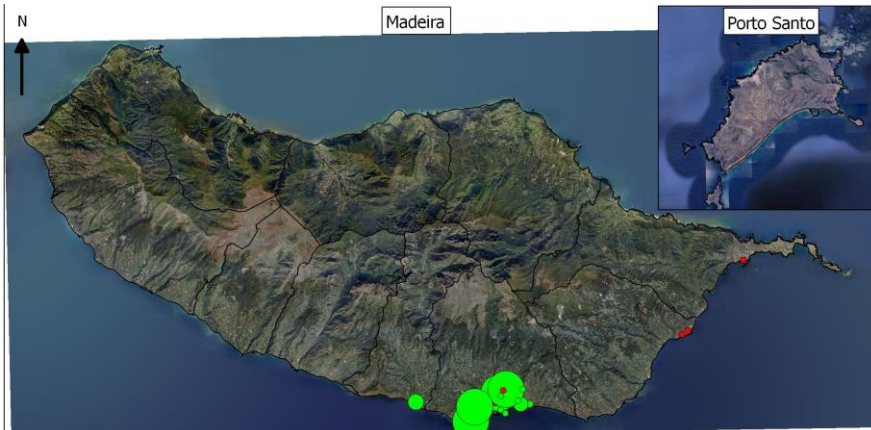
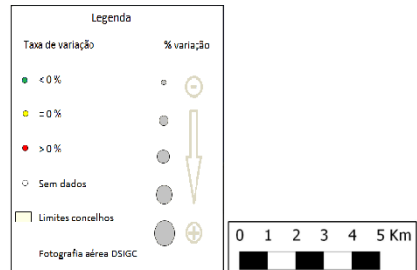


## Resultados comparativos das armadilhas de mosquitos adultos (BG traps)

### Resumo comparativo

w43/2012 a 2021 vs w43/2022

% positividade média 2012_2021	43,1%
% positividade 2022_2023	24,6%
Tx var. média 12_21 vs 22_23	-18,57%



## Grelha de resultados, semanais, acumulativos e comparativos

Id	W43/2022	W10/2022 a W43/2022 (b)	W43/2012_2021 vs W43/2022 (d)		
	Código resultado (a)	Positividade (%) (c)	% pos. w43/12_21	% pos. w43/22	Var. (e)
1003	0	21%	64,3%	20,8%	-43,46%
1005	2	30%	39,6%	30,0%	-9,57%
1006	-1	0%	42,1%	0,0%	-100,00%
1007	0	0%	45,0%	0,0%	-100,00%
1008	1	30%	57,1%	30,0%	-27,07%
1009	3	22%	49,9%	22,2%	-27,53%
1010	3	60%	57,5%	60,0%	2,51%
1012	0	22%	62,3%	22,2%	-40,12%
1013	0	22%	41,6%	22,2%	-19,37%
1014	2	30%	55,9%	30,0%	-25,93%
1015	2	90%	76,0%	90,0%	14,00%
1016	0	4%	2,8%	4,0%	1,17%
1018	3	25%	49,5%	25,0%	-24,52%
1020	3	88%	55,9%	87,5%	31,62%
1021	-1	0%	68,8%	0,0%	-100,00%
1022	1	4%	8,8%	4,2%	-4,64%
1023	0	17%	18,5%	16,7%	-1,85%
1024	0	4%	0,5%	4,0%	3,55%
1025	0	38%	43,9%	37,5%	-6,40%
1026	0	0%	26,0%	0,0%	-100,00%
1027	0	60%	57,3%	60,0%	2,70%
1028	0	8%	4,7%	8,0%	3,33%
1029	1	55%	62,5%	54,5%	-7,95%
1030	1	20%	34,1%	20,0%	-14,15%

### Notas:

Resultados semanais - mapa, gráfico e grelha com os resultados das armadilhas de ovos de mosquito na semana indicada e com a seguinte leitura:

a) Códigos de resultados semanais: -1 – Sem Dados; 0 – Negativo; 1 – Positivo Fêmeas (♀); 2 – Positivo Fêmeas (♀) + Machos (♂); 3 – Positivo Machos (♂).

Resultados acumulativos - mapa, gráfico e grelha com os resultados das armadilhas de ovos de mosquito no período indicado e com a seguinte leitura:

b) Ano de ciclo de atividade de mosquito *Aedes aegypti* definido da semana 10 de 2022 à semana 09 de 2023.

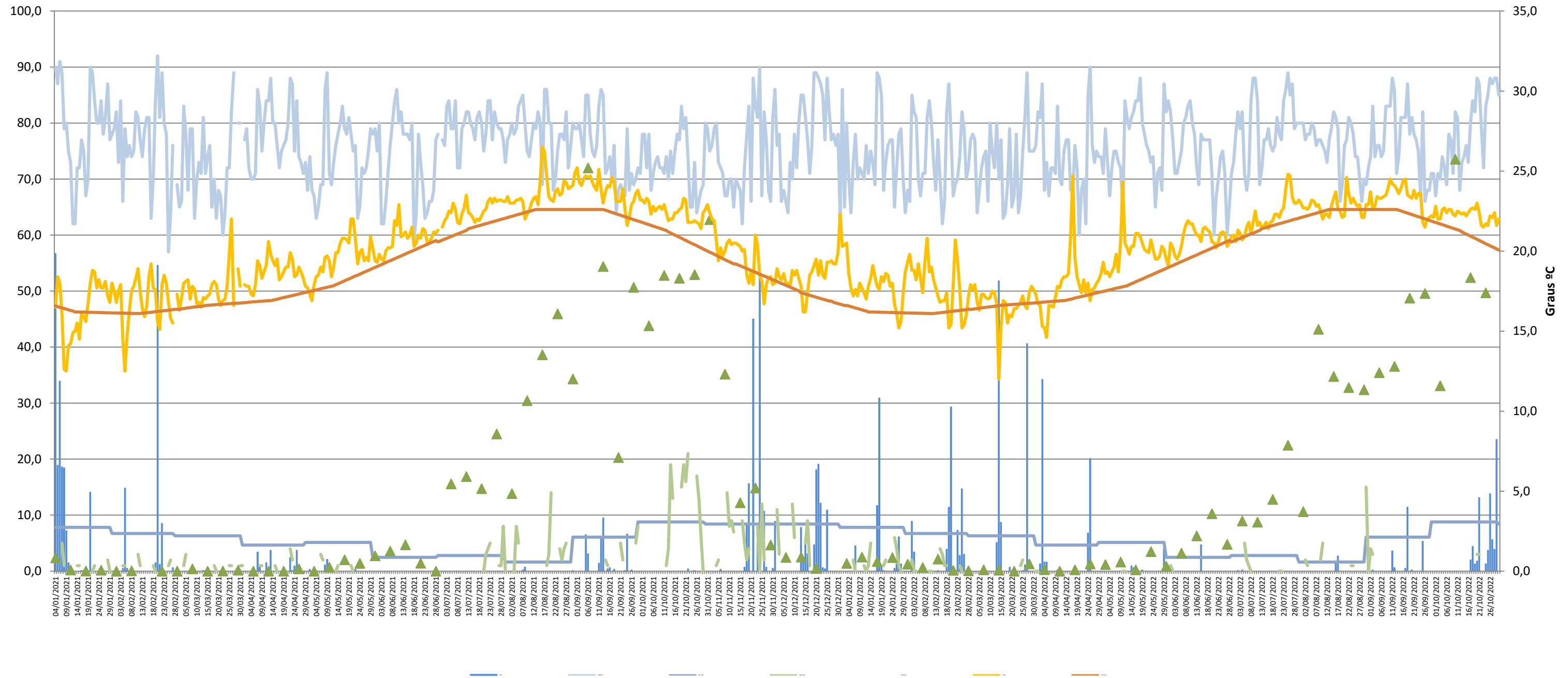
c) Percentagem de vezes em que a BG-Sentinel registou a presença de mosquitos (♀ + ♂) no presente ciclo entomológico.

Resultados comparativos - mapa, gráfico e grelha com os resultados das armadilhas de mosquitos adultos no período indicado e com a seguinte leitura:

d) % de positividade média no período homólogo dos ciclos entomológicos anteriores (desde 2012/2013) e % de positividade no presente ciclo entomológico.

e) Taxa de variação da % de positividade entre estes períodos: ● - sem variação; ● - variação >0%; ● - variação <0%.

Gráfico com o cruzamento dos dados meteorológicos (precipitação total diária\*, temperatura média diária\* e humidade relativa do ar máxima diária\*) e climáticos (normais climatológicas (1971-2000)\*) com os dados entomológicos (nº mosquitos fêmea e nº ovos Aedes aegypti) desde a semana 10 de 2020 até à semana 43 de 2022



**Eixo Horizontal (X):**  
Estão representados os dias do ano.

**Eixo Vertical à esquerda (Y):**

Ptd - Quantidade de precipitação total diária (mm);

HRAmd - Humidade relativa do ar máxima diária (%);

NC-Pt - Normais Climatológicas 1971-2000 com indicação da média da quantidade de precipitação total (mm);

OviTraps - Média de ovos recolhidos semanalmente nas armadilhas de oviposição distribuídas pelo concelho do Funchal (Projetos Museu Funchal + Aegypti + Santa Luzia);

BG Traps - Número semanal de mosquitos fêmea capturados diariamente na rede de armadilhas de mosquitos do IASAÚDE, IP-RAM.

**Eixo Vertical à direita (Y):**

Tmd - Temperatura média do ar a 1,5m (°C);

NC-Tmd - Normais Climatológicas 1971-2000 com indicação da temperatura média do ar (°C).

\* Estação do Observatório Meteorológico do Funchal (Lazareto – Lat.: 32°38'N; Long.: 16°53'W; Alt.: 58m)