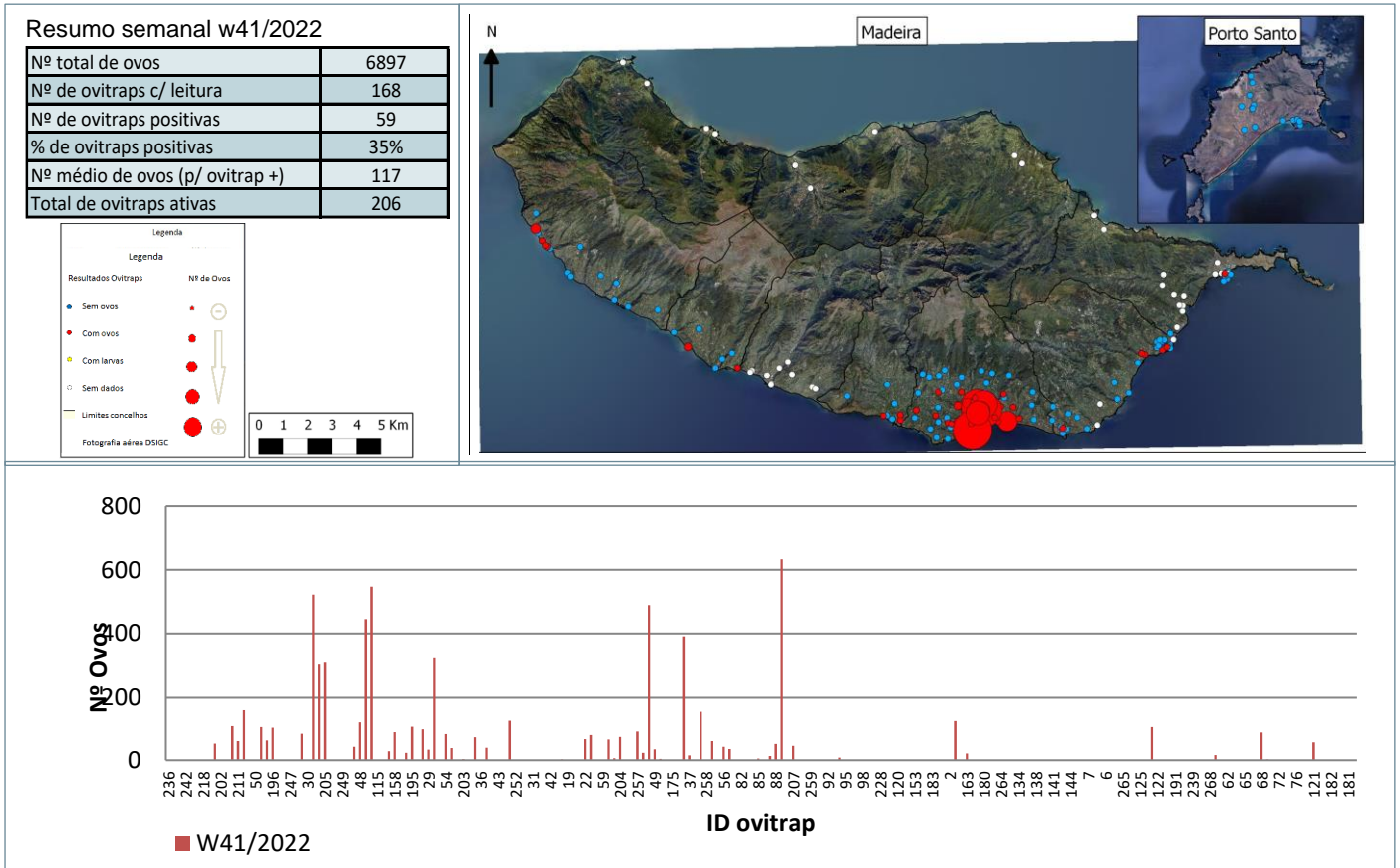
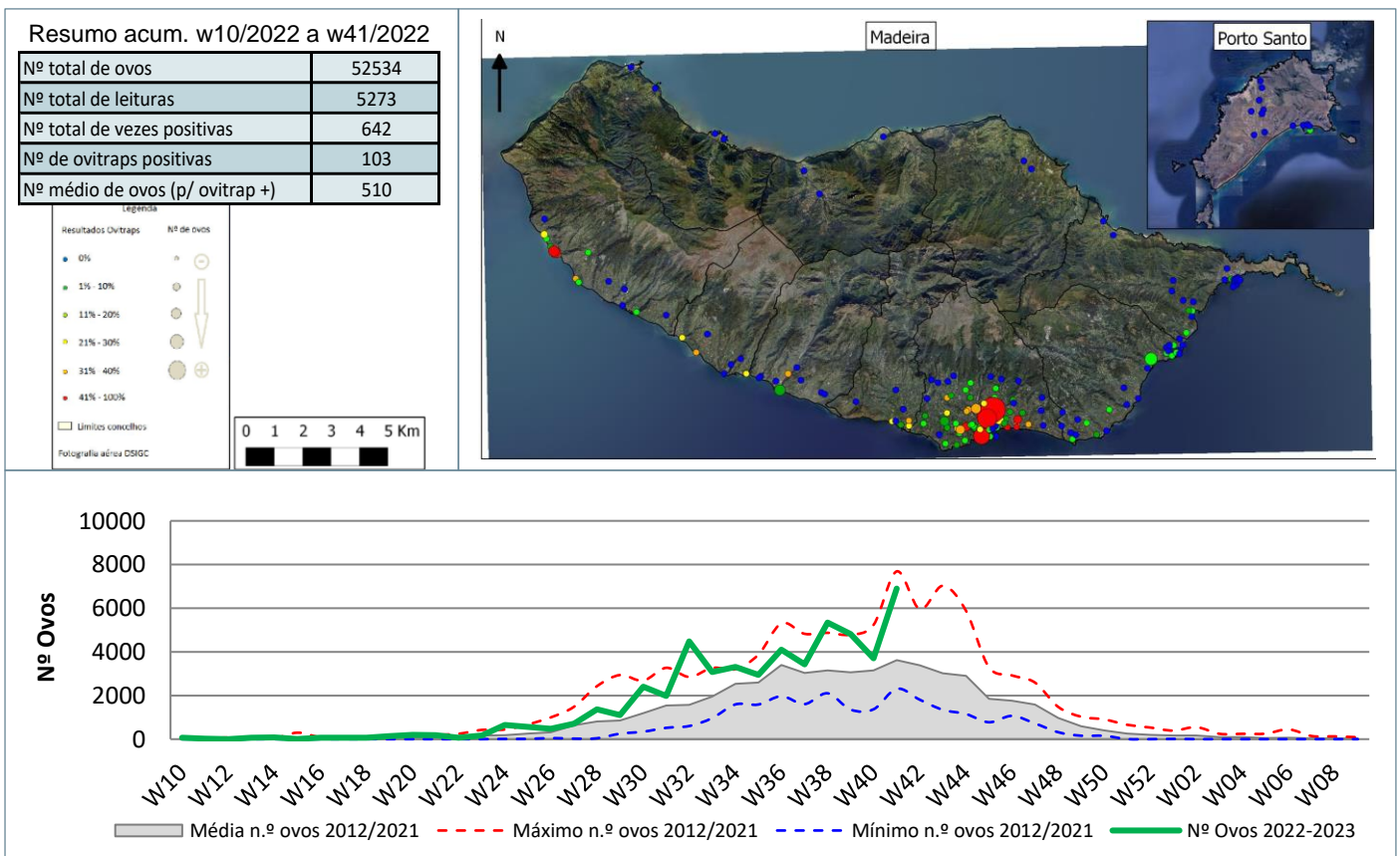


Monitorização do mosquito *Aedes aegypti* na RAM

Resultados semanais das armadilhas de ovos (Ovitrap)



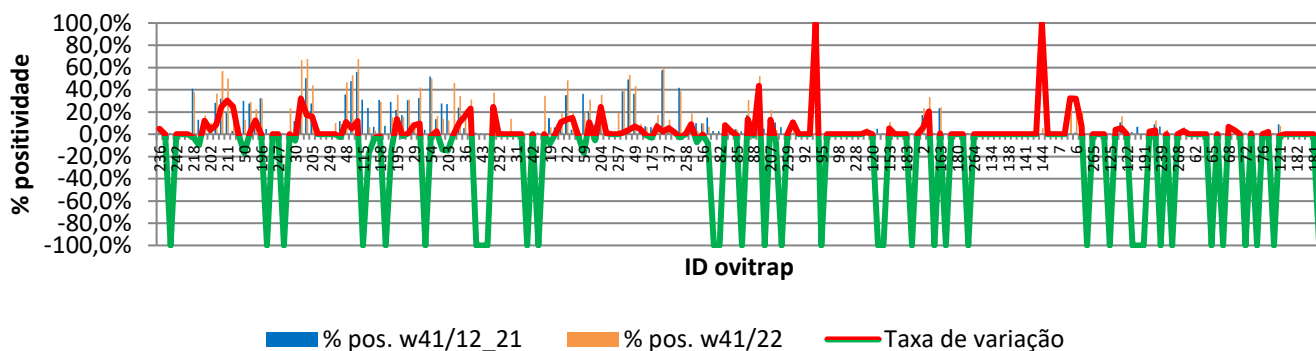
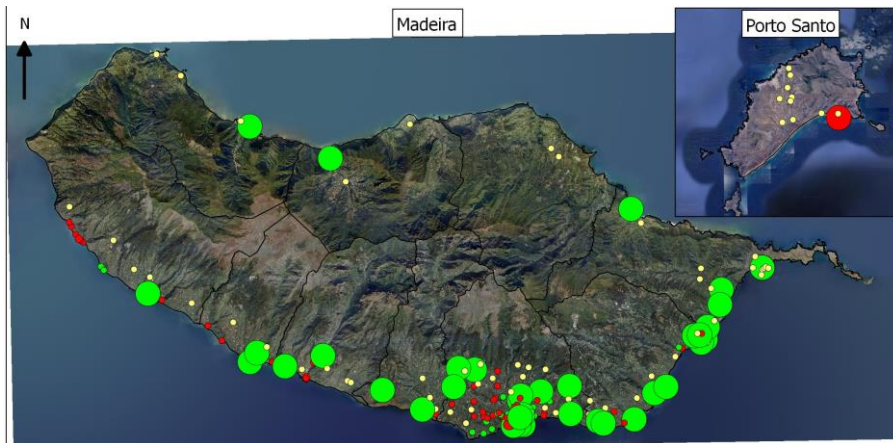
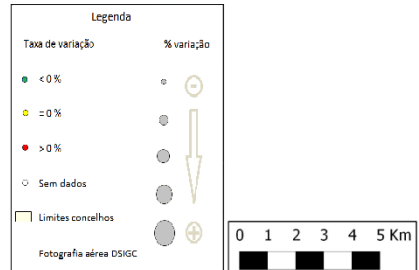
Resultados acumulativos das armadilhas de ovos (Ovitrap)



Resultados comparativos das armadilhas de ovos (Ovitrap)

Resumo comparativo
w41/2012 a 2021 vs w41/2022

% positividade média 2012_2021	10,3%
% positividade 2022_2023	12,2%
Tx var. média 12_21 vs 22_23	1,83%



Grelha de resultados, semanais, acumulativos e comparativos

Id	W41/2022	W10/2022 a W41/2022 (b)	W41/2012_2021 vs W41/2022 (d)		
	Código resultado (a)	Positividade (%) (c)	% pos. w41/12_21	% pos. w41/22	Var. (e)
236	0	7%	1,8%	6,7%	4,85%
241	0	0%	NR	0,0%	NR
1	0	0%	1,2%	0,0%	-100,00%
242	0	0%	NR	0,0%	NR
243	0	0%	NR	0,0%	NR
244	0	0%	NR	0,0%	NR
218	0	38%	40,8%	37,9%	-2,85%
225	0	3%	13,0%	3,3%	-9,63%
165	1	17%	4,7%	16,7%	11,99%
202	0	10%	6,3%	10,0%	3,71%
209	0	37%	28,2%	36,7%	8,42%
210	1	57%	32,0%	56,7%	24,67%
211	1	50%	19,7%	50,0%	30,26%
216	1	28%	2,8%	27,6%	24,79%
245	0	7%	NR	6,9%	NR
50	0	13%	30,0%	12,9%	-17,10%
60	1	29%	27,6%	29,0%	1,47%
167	1	23%	10,3%	22,6%	12,28%
196	1	32%	32,2%	32,3%	0,02%
234	0	0%	4,7%	0,0%	-100,00%
246	0	0%	NR	0,0%	NR
247	0	0%	NR	0,0%	NR
8	0	0%	0,8%	0,0%	-100,00%
248	1	23%	NR	23,3%	NR
30	0	6%	11,9%	6,3%	-5,67%
57	1	67%	34,8%	66,7%	31,90%
193	1	68%	50,6%	67,7%	17,19%
205	1	44%	27,7%	43,8%	16,01%
26	0	0%	0,0%	0,0%	0,00%

Id	W41/2022	W10/2022 a W41/2022 (b)	W41/2012_2021 vs W41/2022 (d)		
	Código resultado (a)	Positividade (%) (c)	% pos. w41/12_21	% pos. w41/22	Var. (e)
34	0	0%	0,0%	0,0%	0,00%
249	0	0%	NR	0,0%	NR
250	0	10%	NR	10,0%	NR
25	1	9%	11,9%	9,4%	-2,55%
48	1	47%	35,8%	46,7%	10,84%
101	1	53%	47,8%	53,1%	5,28%
105	1	68%	56,0%	67,7%	11,79%
115	3	0%	31,0%	0,0%	-100,00%
118	0	6%	23,7%	6,5%	-17,25%
156	1	3%	6,7%	3,1%	-3,57%
158	1	29%	30,9%	29,0%	-1,90%
185	0	0%	7,4%	0,0%	-100,00%
186	1	15%	29,1%	15,4%	-13,59%
195	1	35%	22,0%	35,5%	13,49%
27	1	16%	17,3%	15,6%	-1,66%
28	1	31%	30,4%	31,3%	0,84%
29	1	11%	2,7%	10,7%	7,99%
51	1	42%	32,5%	41,9%	9,47%
53	0	0%	4,0%	0,0%	-100,00%
54	1	50%	52,0%	50,0%	-1,96%
177	1	16%	13,6%	16,1%	2,58%
188	0	14%	27,7%	13,8%	-13,87%
203	1	13%	27,1%	12,5%	-14,54%
251	3	46%	NR	46,2%	NR
35	1	34%	24,1%	34,4%	10,31%
36	0	22%	5,6%	21,9%	16,25%
39	1	31%	8,3%	31,3%	22,94%
40	0	0%	1,4%	0,0%	-100,00%
43	0	0%	1,0%	0,0%	-100,00%
44	0	0%	0,7%	0,0%	-100,00%
179	1	38%	13,1%	37,5%	24,41%
252	0	0%	NR	0,0%	NR
253	0	0%	NR	0,0%	NR
254	0	14%	NR	13,8%	NR
31	0	0%	0,0%	0,0%	0,00%
32	0	0%	0,0%	0,0%	0,00%
33	0	0%	0,3%	0,0%	-100,00%
42	0	0%	0,0%	0,0%	0,00%
45	0	0%	1,4%	0,0%	-100,00%
255	1	34%	NR	34,5%	NR
19	0	6%	14,5%	6,3%	-8,13%
20	0	6%	6,0%	6,3%	0,29%
21	0	19%	7,6%	18,8%	11,11%
22	1	48%	35,1%	48,4%	13,29%
41	1	19%	4,0%	18,8%	14,78%
55	0	3%	4,3%	3,2%	-1,06%
59	0	19%	36,4%	19,4%	-17,01%
106	1	31%	20,4%	31,3%	10,80%
170	1	3%	8,7%	3,1%	-5,57%
204	1	35%	11,0%	35,5%	24,46%
226	0	8%	6,8%	7,7%	0,91%
256	0	0%	NR	0,0%	NR
257	1	19%	NR	19,4%	NR
46	1	40%	38,6%	40,0%	1,44%
47	1	53%	49,4%	53,3%	3,98%
49	1	43%	36,3%	43,3%	7,03%
147	1	9%	4,9%	9,4%	4,52%
148	0	6%	7,2%	6,3%	-0,94%
175	0	3%	6,2%	3,2%	-3,01%
176	0	17%	10,4%	17,2%	6,84%

Id	W41/2022	W10/2022 a W41/2022 (b)	W41/2012_2021 vs W41/2022 (d)		
	Código resultado (a)	Positividade (%) (c)	% pos. w41/12_21	% pos. w41/22	Var. (e)
229	1	60%	57,7%	60,0%	2,33%
37	1	13%	7,4%	12,9%	5,55%
38	0	3%	1,0%	3,1%	2,10%
178	1	39%	41,7%	38,7%	-2,96%
258	0	3%	NR	3,3%	NR
23	1	19%	9,8%	18,8%	8,99%
24	0	3%	10,2%	3,1%	-7,08%
56	1	10%	9,8%	9,7%	-0,13%
58	1	7%	15,0%	6,7%	-8,37%
81	0	0%	2,9%	0,0%	-100,00%
82	0	0%	2,5%	0,0%	-100,00%
83	0	11%	2,5%	10,7%	8,19%
84	0	4%	0,7%	3,7%	3,01%
85	1	4%	4,7%	3,8%	-0,83%
86	0	0%	2,5%	0,0%	-100,00%
87	1	31%	17,2%	30,8%	13,61%
88	1	7%	8,5%	7,4%	-1,09%
89	1	52%	8,6%	52,2%	43,53%
206	0	0%	5,0%	0,0%	-100,00%
207	1	22%	8,9%	21,9%	12,98%
231	0	4%	10,8%	3,7%	-7,11%
232	0	0%	6,4%	0,0%	-100,00%
259	3	7%	NR	6,7%	NR
12	3	11%	0,5%	11,1%	10,65%
91	0	0%	0,0%	0,0%	0,00%
92	0	0%	0,0%	0,0%	0,00%
93	0	0%	0,0%	0,0%	0,00%
94	1	12%	0,0%	11,8%	100,00%
95	0	0%	0,5%	0,0%	-100,00%
96	0	0%	0,0%	0,0%	0,00%
97	0	0%	0,0%	0,0%	0,00%
98	3	0%	0,0%	0,0%	0,00%
99	0	0%	0,0%	0,0%	0,00%
100	0	0%	0,0%	0,0%	0,00%
228	3	0%	0,0%	0,0%	0,00%
260	3	0%	NR	0,0%	NR
13	3	6%	3,6%	5,6%	2,00%
120	3	0%	0,0%	0,0%	0,00%
149	3	0%	4,8%	0,0%	-100,00%
150	3	0%	1,0%	0,0%	-100,00%
153	3	11%	5,8%	11,1%	5,34%
208	3	0%	0,0%	0,0%	0,00%
261	3	0%	NR	0,0%	NR
183	3	0%	0,0%	0,0%	0,00%
223	3	0%	0,5%	0,0%	-100,00%
262	0	0%	NR	0,0%	NR
2	0	23%	17,3%	23,3%	6,04%
166	1	33%	13,0%	33,3%	20,37%
3	0	0%	1,1%	0,0%	-100,00%
163	1	24%	23,4%	24,1%	0,72%
233	0	0%	0,9%	0,0%	-100,00%
263	0	0%	NR	0,0%	NR
180	3	0%	0,0%	0,0%	0,00%
126	3	0%	0,0%	0,0%	0,00%
230	3	0%	1,2%	0,0%	-100,00%
264	3	0%	NR	0,0%	NR
131	0	0%	0,0%	0,0%	0,00%
133	0	0%	0,0%	0,0%	0,00%
134	0	0%	0,0%	0,0%	0,00%
135	0	0%	0,0%	0,0%	0,00%

Id	W41/2022	W10/2022 a W41/2022 (b)	W41/2012_2021 vs W41/2022 (d)		
	Código resultado (a)	Positividade (%) (c)	% pos. w41/12_21	% pos. w41/22	Var. (e)
137	0	0%	0,0%	0,0%	0,00%
138	0	0%	0,0%	0,0%	0,00%
139	0	0%	0,0%	0,0%	0,00%
140	0	0%	0,0%	0,0%	0,00%
141	0	0%	0,0%	0,0%	0,00%
142	0	0%	0,0%	0,0%	0,00%
143	0	0%	0,0%	0,0%	0,00%
144	0	6%	0,0%	5,6%	100,00%
220	0	0%	0,0%	0,0%	0,00%
221	0	0%	0,0%	0,0%	0,00%
7	3	0%	0,0%	0,0%	0,00%
123	3	0%	0,0%	0,0%	0,00%
5	3	33%	0,9%	33,3%	32,41%
6	3	33%	1,4%	33,3%	31,94%
128	3	20%	12,8%	20,0%	7,18%
197	3	0%	0,7%	0,0%	-100,00%
265	3	0%	NR	0,0%	NR
266	3	0%	NR	0,0%	NR
4	3	0%	0,0%	0,0%	0,00%
125	3	0%	0,6%	0,0%	-100,00%
15	0	6%	2,4%	6,5%	4,10%
16	1	16%	10,6%	16,1%	5,50%
122	0	0%	0,0%	0,0%	0,00%
171	3	0%	2,2%	0,0%	-100,00%
172	0	0%	6,6%	0,0%	-100,00%
191	0	0%	0,4%	0,0%	-100,00%
199	0	3%	0,8%	3,1%	2,30%
200	0	13%	9,0%	12,5%	3,54%
239	0	0%	7,1%	0,0%	-100,00%
267	3	4%	NR	4,0%	NR
198	0	0%	0,4%	0,0%	-100,00%
268	0	0%	NR	0,0%	NR
14	1	6%	3,5%	6,5%	2,95%
61	0	0%	0,0%	0,0%	0,00%
62	0	0%	0,0%	0,0%	0,00%
63	3	0%	0,0%	0,0%	0,00%
64	0	0%	0,0%	0,0%	0,00%
65	0	0%	0,8%	0,0%	-100,00%
66	0	0%	0,0%	0,0%	0,00%
67	0	0%	0,8%	0,0%	-100,00%
68	1	8%	1,6%	8,3%	6,73%
69	1	4%	0,4%	4,2%	3,76%
71	0	0%	0,0%	0,0%	0,00%
72	0	0%	1,6%	0,0%	-100,00%
73	0	3%	2,6%	3,2%	0,64%
74	0	0%	1,3%	0,0%	-100,00%
76	0	0%	0,0%	0,0%	0,00%
77	0	3%	1,1%	3,1%	1,98%
78	0	0%	1,1%	0,0%	-100,00%
121	1	7%	8,9%	7,4%	-1,51%
238	0	0%	0,0%	0,0%	0,00%
240	0	0%	0,0%	0,0%	0,00%
182	3	0%	0,0%	0,0%	0,00%
235	3	0%	0,0%	0,0%	0,00%
189	3	0%	0,0%	0,0%	0,00%
181	3	0%	0,0%	0,0%	0,00%
237	3	0%	2,2%	0,0%	-100,00%

Notas:

Resultados semanais - mapa, gráfico e grelha com os resultados das armadilhas de ovos de mosquito na semana indicada e com a seguinte leitura:

a) Códigos de resultados semanais: 0 – Ausência de ovos; 1 – Presença de ovos; 2 – Ausência de ovos mas com larvas; 3 – Sem dados.

Resultados acumulativos - mapa, gráfico e grelha com os resultados das armadilhas de ovos de mosquito no período indicado e com a seguinte leitura:

b) Ano de ciclo de atividade de mosquito *Aedes aegypti* definido da semana 10 de 2022 à semana 09 de 2023.

c) Percentagem de vezes em que a ovitrap registou a presença de ovos no presente ciclo entomológico.

Resultados comparativos - mapa, gráfico e grelha com os resultados das armadilhas de ovos de mosquito no período indicado e com a seguinte leitura:

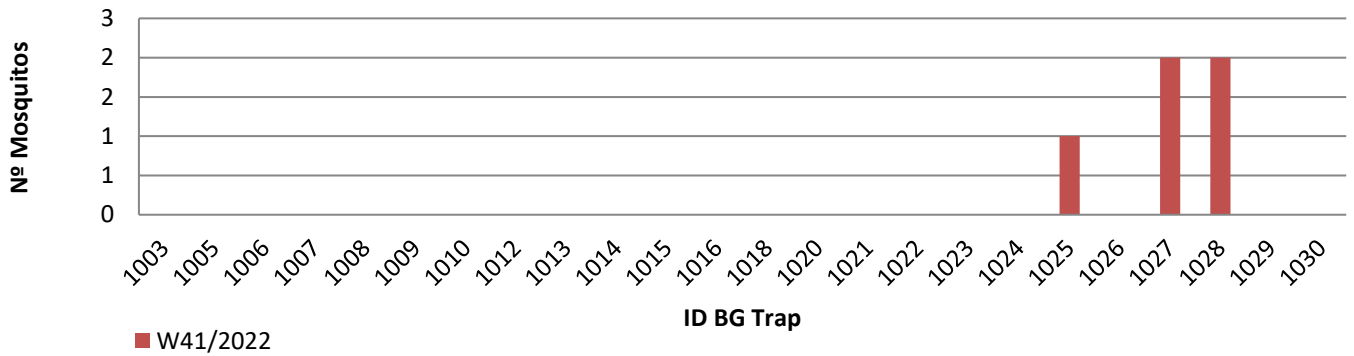
d) % de positividade média no período homólogo dos ciclos entomológicos anteriores (desde 2012/2013) e % de positividade no presente ciclo entomológico.

e) Taxa de variação da % de positividade entre estes dois períodos: ● - sem variação; ● - variação >0%; ● - variação <0%.

Resultados semanais das armadilhas de mosquitos adultos (BG traps)

Resumo semanal w41/2022

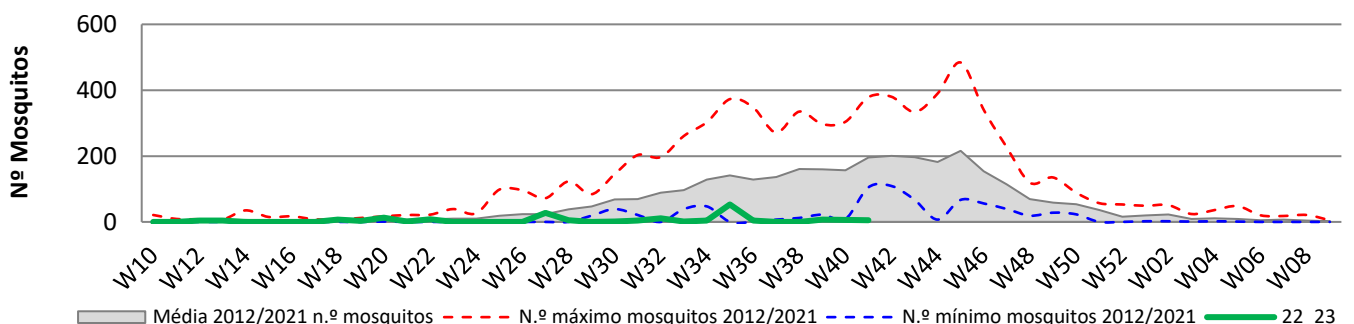
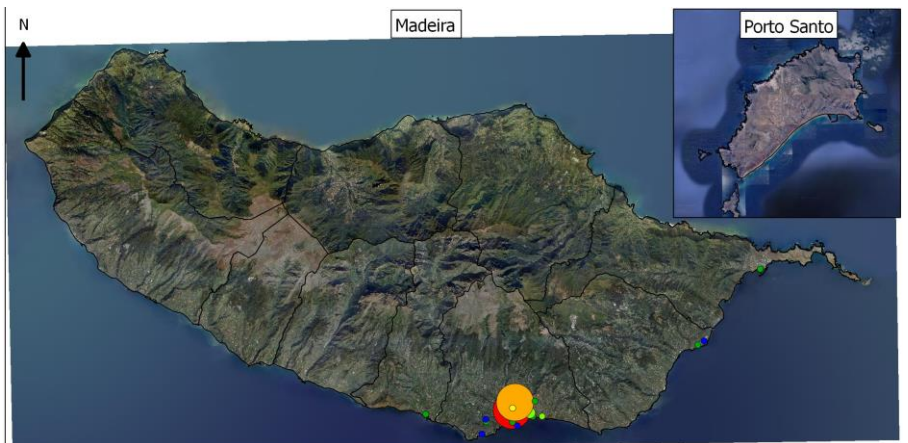
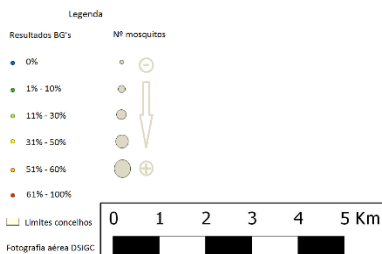
Nº mosquitos: tot./fem./mach.	5	1	4
Nº de BG Traps c/ leitura	9		
Nº de BG Traps positivas	3		
% de BG Traps positivas	33%		
Nº med. Mosquit. (p/ BGTrap +)	2		
Total de BG Traps ativas	24		



Resultados acumulativos das armadilhas de mosquitos adultos (BG traps)

Resumo acum. w10/2022 a w41/2022

Nº mosquitos: tot./fem./mach.	168	72	96
Nº total de leituras	434		
Nº total de vezes positivas	71		
Nº de BG Traps positivas	18		
Nº med. Mosquit. (p/ BGTrap +)	9		

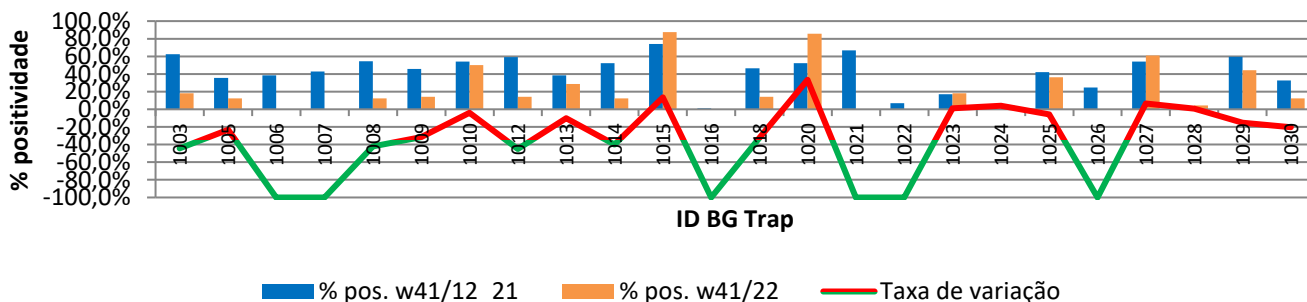
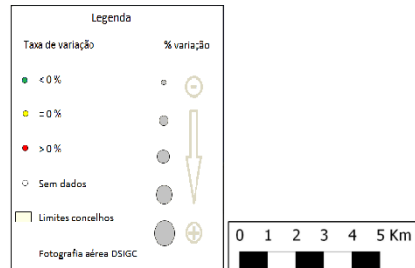


Resultados comparativos das armadilhas de mosquitos adultos (BG traps)

Resumo comparativo

w41/2012 a 2021 vs w41/2022

% positividade média 2012_2021	40,7%
% positividade 2022_2023	20,4%
Tx var. média 12_21 vs 22_23	-20,27%



Grelha de resultados, semanais, acumulativos e comparativos

Id	W41/2022	W10/2022 a W41/2022 (b)	W41/2012_2021 vs W41/2022 (d)		
	Código resultado (a)	Positividade (%) (c)	% pos. w41/12_21	% pos. w41/22	Var. (e)
1003	0	18%	62,6%	18,2%	-44,38%
1005	-1	13%	35,6%	12,5%	-23,15%
1006	-1	0%	38,4%	0,0%	-100,00%
1007	-1	0%	42,9%	0,0%	-100,00%
1008	-1	13%	54,5%	12,5%	-42,03%
1009	-1	14%	45,9%	14,3%	-31,51%
1010	-1	50%	54,1%	50,0%	-4,13%
1012	-1	14%	59,3%	14,3%	-45,06%
1013	-1	29%	38,7%	28,6%	-10,11%
1014	-1	13%	52,4%	12,5%	-39,90%
1015	-1	88%	74,1%	87,5%	13,40%
1016	0	0%	1,1%	0,0%	-100,00%
1018	-1	14%	46,6%	14,3%	-32,31%
1020	-1	86%	52,4%	85,7%	33,36%
1021	-1	0%	66,7%	0,0%	-100,00%
1022	0	0%	7,1%	0,0%	-100,00%
1023	0	18%	17,0%	18,2%	1,17%
1024	0	4%	0,5%	4,3%	3,86%
1025	3	36%	42,3%	36,4%	-5,89%
1026	0	0%	24,8%	0,0%	-100,00%
1027	2	61%	54,2%	60,9%	6,66%
1028	3	4%	3,6%	4,3%	0,78%
1029	-1	44%	59,7%	44,4%	-15,26%
1030	-1	13%	32,7%	12,5%	-20,24%

Notas:

Resultados semanais - mapa, gráfico e grelha com os resultados das armadilhas de ovos de mosquito na semana indicada e com a seguinte leitura:

a) Códigos de resultados semanais: -1 – Sem Dados; 0 – Negativo; 1 – Positivo Fêmeas (♀); 2 – Positivo Fêmeas (♀) + Machos (♂); 3 – Positivo Machos (♂).

Resultados acumulativos - mapa, gráfico e grelha com os resultados das armadilhas de ovos de mosquito no período indicado e com a seguinte leitura:

b) Ano de ciclo de atividade de mosquito *Aedes aegypti* definido da semana 10 de 2022 à semana 09 de 2023.

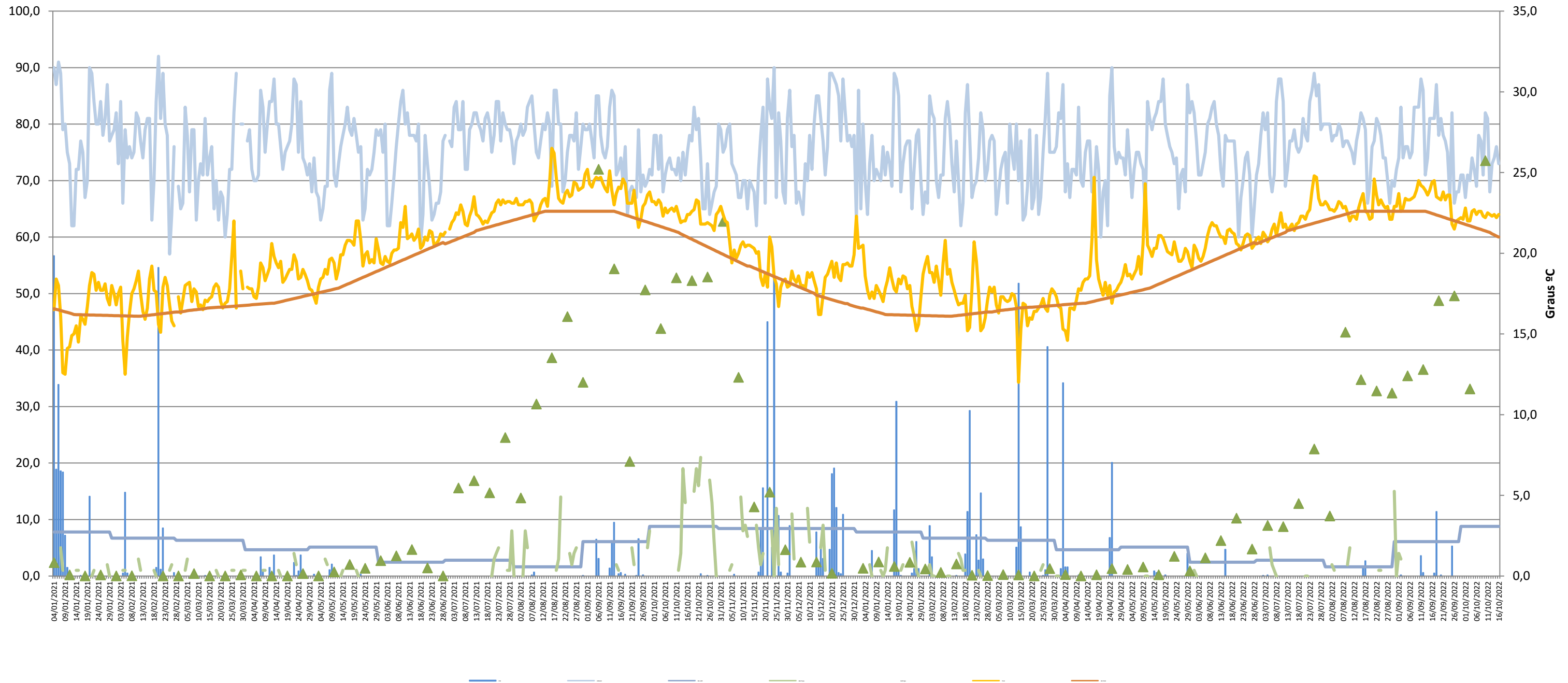
c) Percentagem de vezes em que a BG-Sentinel registou a presença de mosquitos (♀ + ♂) no presente ciclo entomológico.

Resultados comparativos - mapa, gráfico e grelha com os resultados das armadilhas de mosquitos adultos no período indicado e com a seguinte leitura:

d) % de positividade média no período homólogo dos ciclos entomológicos anteriores (desde 2012/2013) e % de positividade no presente ciclo entomológico.

e) Taxa de variação da % de positividade entre estes períodos: ● - sem variação; ● - variação >0%; ● - variação <0%.

Gráfico com o cruzamento dos dados meteorológicos (precipitação total diária*, temperatura média diária* e humidade relativa do ar máxima diária*) e climáticos (normais climatológicas (1971-2000)*) com os dados entomológicos (nº mosquitos fêmea e nº ovos *Aedes aegypti*) desde a semana 10 de 2020 até à semana 41 de 2022



Eixo Horizontal (X):

Estão representados os dias do ano.

Eixo Vertical à esquerda (Y):

Ptd - Quantidade de precipitação total diária (mm);

HRAmD - Humidade relativa do ar máxima diária (%);

NC-Pt - Normais Climatológicas 1971-2000 com indicação da média da quantidade de precipitação total (mm);

OviTraps - Média de ovos recolhidos semanalmente nas armadilhas de oviposição distribuídas pelo concelho do Funchal (Projetos Museu Funchal + *Aegypti* + Santa Luzia);

BG Traps - Número semanal de mosquitos fêmea capturados diariamente na rede de armadilhas de mosquitos do IASAÚDE, IP-RAM.

Eixo Vertical à direita (Y):

Tmd - Temperatura média do ar a 1,5m (°C);

NC-Tmd - Normais Climatológicas 1971-2000 com indicação da temperatura média do ar (°C).

* Estação do Observatório Meteorológico do Funchal (Lazareto – Lat.: 32°38'N; Long.: 16°53'W; Alt.: 58m)