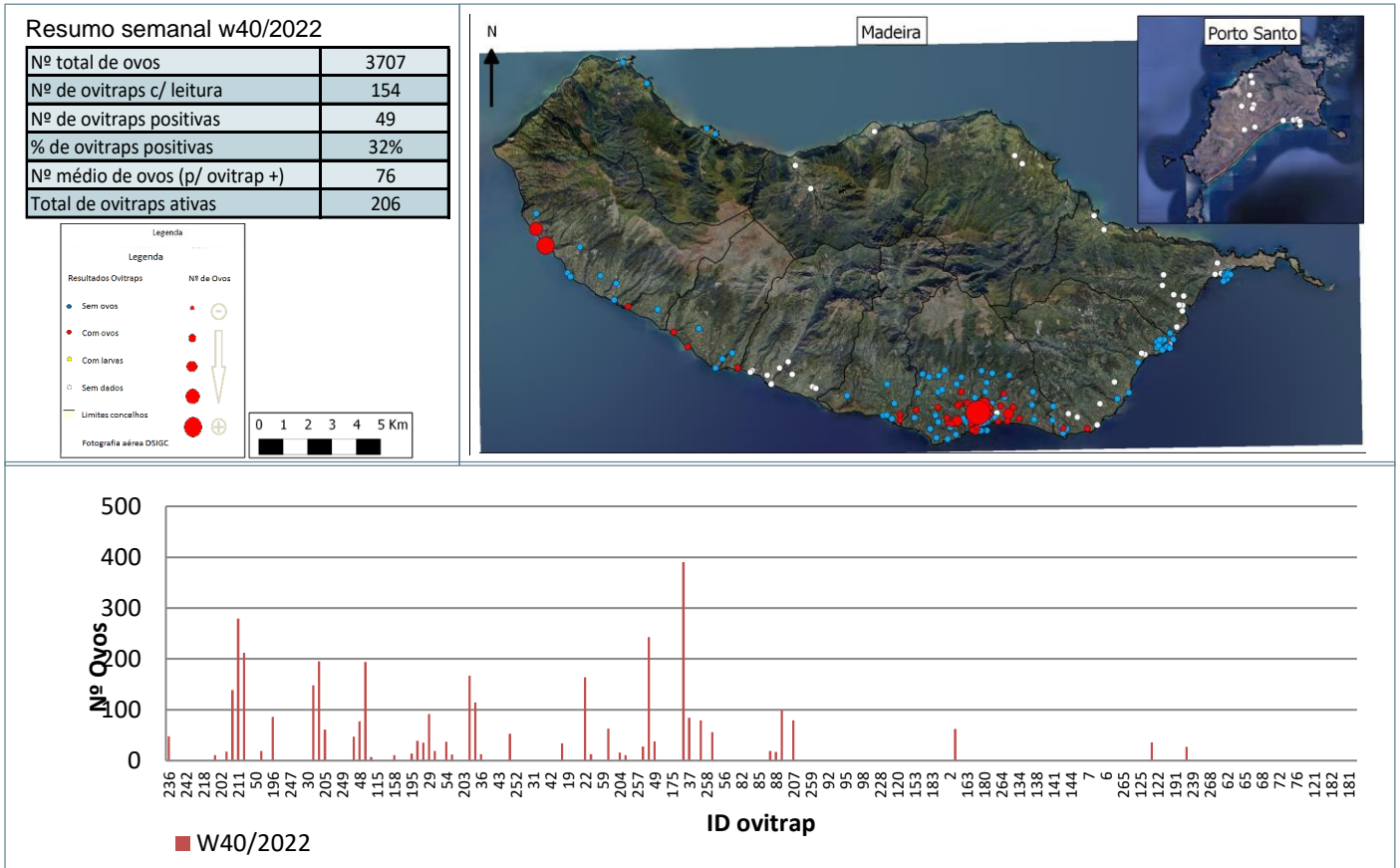
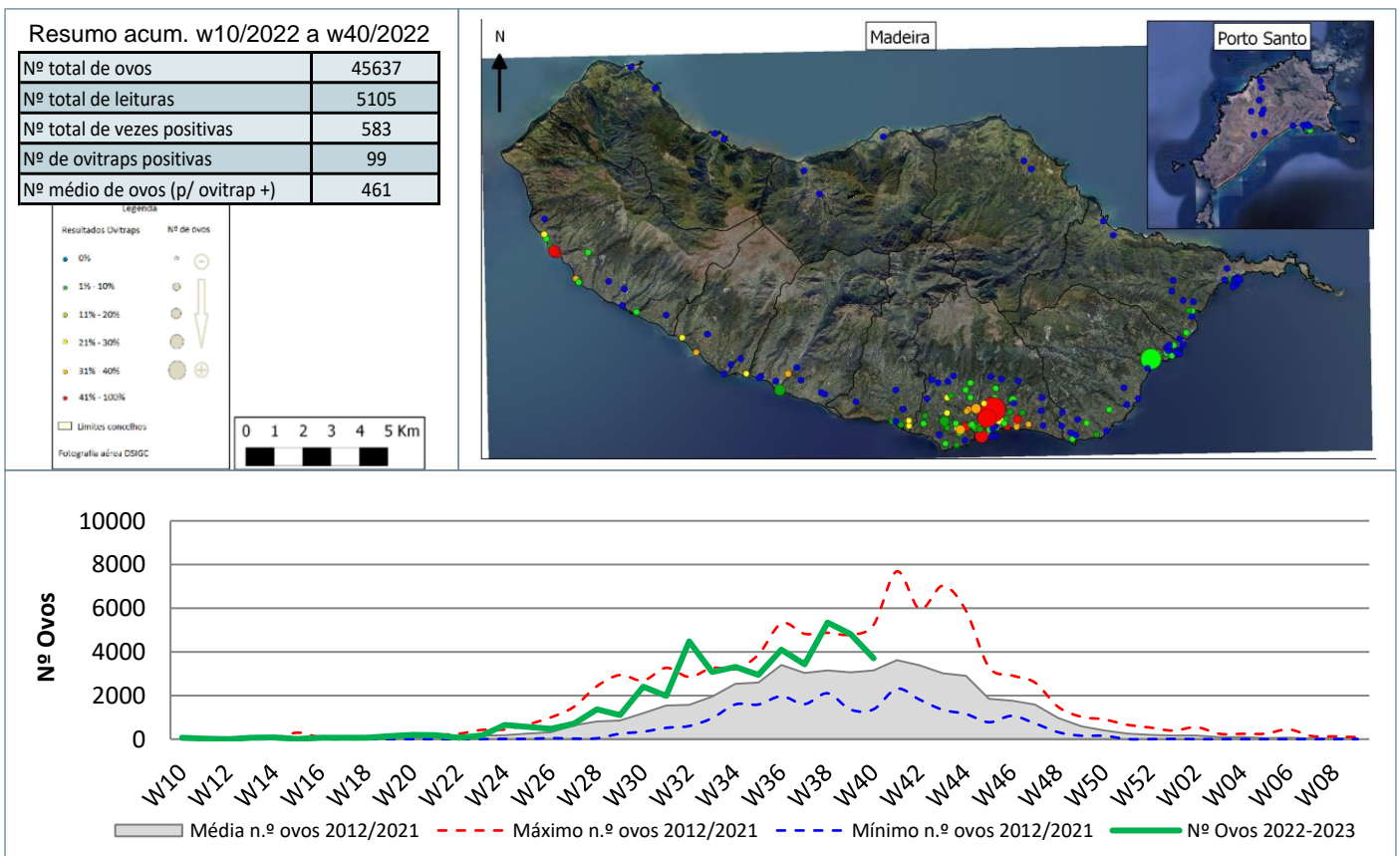


Monitorização do mosquito *Aedes aegypti* na RAM

Resultados semanais das armadilhas de ovos (Ovitrap)



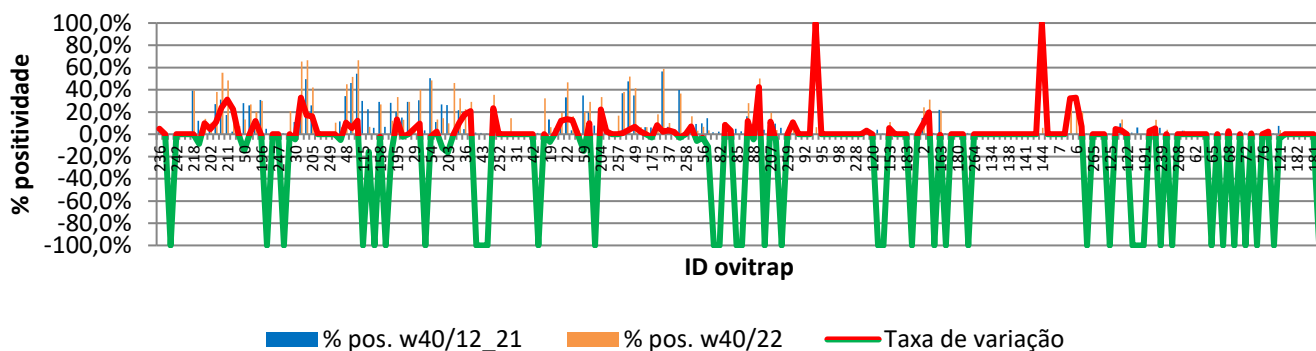
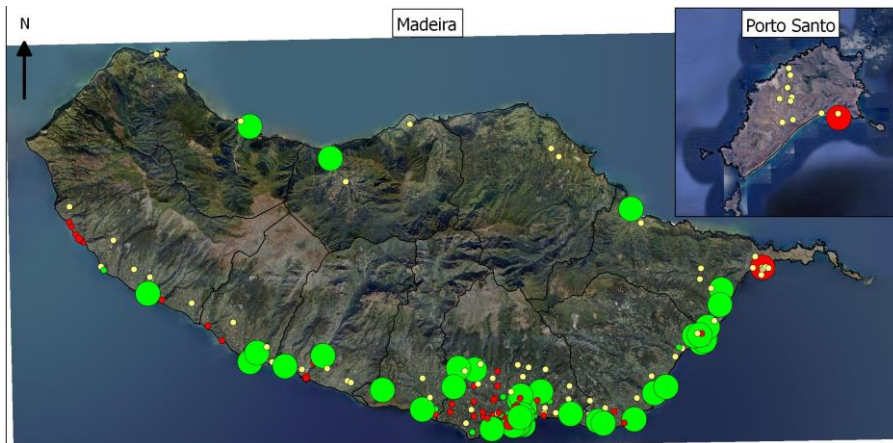
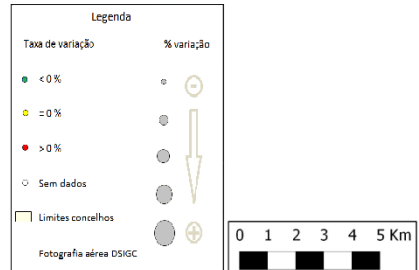
Resultados acumulativos das armadilhas de ovos (Ovitrap)



Resultados comparativos das armadilhas de ovos (Ovitrap)

Resumo comparativo
w40/2012 a 2021 vs w40/2022

% positividade média 2012_2021	9,7%
% positividade 2022_2023	11,4%
Tx var. média 12_21 vs 22_23	1,70%



Grelha de resultados, semanais, acumulativos e comparativos

Id	W40/2022	W10/2022 a W40/2022 (b)	W40/2012_2021 vs W40/2022 (d)		
	Código resultado (a)	Positividade (%) (c)	% pos. w40/12_21	% pos. w40/22	Var. (e)
236	1	7%	1,9%	6,9%	5,01%
241	0	0%	NR	0,0%	NR
1	0	0%	0,4%	0,0%	-100,00%
242	0	0%	NR	0,0%	NR
243	0	0%	NR	0,0%	NR
244	0	0%	NR	0,0%	NR
218	0	39%	39,1%	39,3%	0,17%
225	0	3%	12,0%	3,4%	-8,55%
165	1	14%	4,0%	13,8%	9,75%
202	0	10%	5,6%	10,3%	4,71%
209	1	38%	27,0%	37,9%	10,97%
210	1	55%	31,2%	55,2%	23,96%
211	1	48%	17,3%	48,3%	31,01%
216	1	25%	2,4%	25,0%	22,58%
245	0	7%	NR	7,1%	NR
50	0	13%	27,9%	13,3%	-14,50%
60	1	27%	25,9%	26,7%	0,75%
167	0	20%	8,1%	20,0%	11,92%
196	1	30%	30,8%	30,0%	-0,77%
234	0	0%	4,9%	0,0%	-100,00%
246	0	0%	NR	0,0%	NR
247	0	0%	NR	0,0%	NR
8	0	0%	0,8%	0,0%	-100,00%
248	0	21%	NR	20,7%	NR
30	0	6%	11,0%	6,5%	-4,51%
57	1	66%	32,5%	65,5%	32,98%
193	1	67%	49,6%	66,7%	17,06%
205	1	42%	25,9%	41,9%	16,02%
26	0	0%	0,0%	0,0%	0,00%

Id	W40/2022	W10/2022 a W40/2022 (b)	W40/2012_2021 vs W40/2022 (d)		
	Código resultado (a)	Positividade (%) (c)	% pos. w40/12_21	% pos. w40/22	Var. (e)
34	0	0%	0,0%	0,0%	0,00%
249	0	0%	NR	0,0%	NR
250	0	10%	NR	10,3%	NR
25	1	6%	11,6%	6,5%	-5,14%
48	1	45%	34,3%	44,8%	10,48%
101	1	52%	46,1%	51,6%	5,52%
105	1	67%	54,5%	66,7%	12,19%
115	3	0%	29,9%	0,0%	-100,00%
118	0	7%	22,5%	6,7%	-15,85%
156	0	0%	5,8%	0,0%	-100,00%
158	1	27%	29,0%	26,7%	-2,33%
185	0	0%	6,5%	0,0%	-100,00%
186	0	12%	28,1%	12,0%	-16,13%
195	1	33%	20,1%	33,3%	13,25%
27	1	13%	15,1%	12,9%	-2,18%
28	1	29%	29,0%	29,0%	0,01%
29	1	7%	2,8%	7,4%	4,59%
51	1	40%	30,5%	40,0%	9,46%
53	0	0%	3,4%	0,0%	-100,00%
54	1	48%	50,3%	48,3%	-2,06%
177	1	13%	11,0%	13,3%	2,35%
188	3	14%	26,7%	14,3%	-12,44%
203	0	10%	26,1%	9,7%	-16,42%
251	1	46%	NR	46,2%	NR
35	1	32%	21,8%	32,3%	10,50%
36	1	23%	4,8%	22,6%	17,80%
39	0	29%	8,2%	29,0%	20,78%
40	0	0%	1,4%	0,0%	-100,00%
43	0	0%	1,0%	0,0%	-100,00%
44	0	0%	0,7%	0,0%	-100,00%
179	1	35%	12,0%	35,5%	23,44%
252	0	0%	NR	0,0%	NR
253	0	0%	NR	0,0%	NR
254	0	14%	NR	14,3%	NR
31	0	0%	0,0%	0,0%	0,00%
32	0	0%	0,0%	0,0%	0,00%
33	0	0%	0,0%	0,0%	0,00%
42	0	0%	0,0%	0,0%	0,00%
45	0	0%	1,1%	0,0%	-100,00%
255	1	32%	NR	32,1%	NR
19	0	6%	13,2%	6,5%	-6,76%
20	0	6%	5,1%	6,5%	1,31%
21	0	19%	7,2%	19,4%	12,16%
22	1	47%	33,1%	46,7%	13,56%
41	1	16%	3,4%	16,1%	12,70%
55	0	3%	4,1%	3,3%	-0,75%
59	0	20%	34,9%	20,0%	-14,90%
106	1	29%	19,2%	29,0%	9,80%
170	0	0%	7,8%	0,0%	-100,00%
204	1	33%	11,0%	33,3%	22,31%
226	1	8%	5,3%	8,0%	2,73%
256	0	0%	NR	0,0%	NR
257	0	17%	NR	16,7%	NR
46	1	38%	36,8%	37,9%	1,11%
47	1	52%	47,7%	51,7%	4,07%
49	1	41%	34,8%	41,4%	6,57%
147	0	6%	3,9%	6,5%	2,59%
148	0	6%	6,3%	6,5%	0,13%
175	0	3%	6,1%	3,3%	-2,74%
176	0	18%	9,6%	17,9%	8,23%

Id	W40/2022	W10/2022 a W40/2022 (b)	W40/2012_2021 vs W40/2022 (d)		
	Código resultado (a)	Positividade (%) (c)	% pos. w40/12_21	% pos. w40/22	Var. (e)
229	1	59%	56,3%	58,6%	2,30%
37	1	10%	6,6%	10,0%	3,43%
38	0	3%	1,1%	3,2%	2,16%
178	1	37%	39,7%	36,7%	-3,04%
258	0	3%	NR	3,4%	NR
23	1	16%	9,1%	16,1%	7,07%
24	0	3%	9,2%	3,2%	-5,93%
56	0	7%	9,8%	6,7%	-3,13%
58	0	3%	14,5%	3,4%	-11,08%
81	0	0%	1,9%	0,0%	-100,00%
82	0	0%	2,2%	0,0%	-100,00%
83	0	11%	2,6%	11,1%	8,50%
84	0	4%	0,7%	3,8%	3,13%
85	0	0%	4,8%	0,0%	-100,00%
86	0	0%	2,6%	0,0%	-100,00%
87	1	28%	16,2%	28,0%	11,85%
88	1	4%	8,4%	3,8%	-4,55%
89	1	50%	7,8%	50,0%	42,22%
206	0	0%	4,0%	0,0%	-100,00%
207	1	19%	8,0%	19,4%	11,46%
231	0	4%	9,4%	3,8%	-5,59%
232	0	0%	5,8%	0,0%	-100,00%
259	3	7%	NR	6,7%	NR
12	3	11%	0,5%	11,1%	10,63%
91	0	0%	0,0%	0,0%	0,00%
92	0	0%	0,0%	0,0%	0,00%
93	0	0%	0,0%	0,0%	0,00%
94	0	6%	0,0%	6,3%	100,00%
95	0	0%	0,0%	0,0%	0,00%
96	0	0%	0,0%	0,0%	0,00%
97	0	0%	0,0%	0,0%	0,00%
98	0	0%	0,0%	0,0%	0,00%
99	0	0%	0,0%	0,0%	0,00%
100	0	0%	0,0%	0,0%	0,00%
228	3	0%	0,0%	0,0%	0,00%
260	3	0%	NR	0,0%	NR
13	3	6%	2,3%	5,6%	3,25%
120	3	0%	0,0%	0,0%	0,00%
149	3	0%	4,0%	0,0%	-100,00%
150	3	0%	0,5%	0,0%	-100,00%
153	3	11%	5,5%	11,1%	5,64%
208	3	0%	0,0%	0,0%	0,00%
261	3	0%	NR	0,0%	NR
183	3	0%	0,0%	0,0%	0,00%
223	3	0%	0,5%	0,0%	-100,00%
262	0	0%	NR	0,0%	NR
2	1	24%	14,8%	24,1%	9,35%
166	1	31%	11,5%	31,0%	19,55%
3	0	0%	1,2%	0,0%	-100,00%
163	1	21%	21,9%	21,4%	-0,48%
233	0	0%	0,9%	0,0%	-100,00%
263	0	0%	NR	0,0%	NR
180	0	0%	0,0%	0,0%	0,00%
126	0	0%	0,0%	0,0%	0,00%
230	0	0%	1,3%	0,0%	-100,00%
264	0	0%	NR	0,0%	NR
131	3	0%	0,0%	0,0%	0,00%
133	3	0%	0,0%	0,0%	0,00%
134	3	0%	0,0%	0,0%	0,00%
135	3	0%	0,0%	0,0%	0,00%

Id	W40/2022	W10/2022 a W40/2022 (b)	W40/2012_2021 vs W40/2022 (d)		
	Código resultado (a)	Positividade (%) (c)	% pos. w40/12_21	% pos. w40/22	Var. (e)
137	3	0%	0,0%	0,0%	0,00%
138	3	0%	0,0%	0,0%	0,00%
139	3	0%	0,0%	0,0%	0,00%
140	3	0%	0,0%	0,0%	0,00%
141	3	0%	0,0%	0,0%	0,00%
142	3	0%	0,0%	0,0%	0,00%
143	3	0%	0,0%	0,0%	0,00%
144	3	6%	0,0%	5,9%	100,00%
220	3	0%	0,0%	0,0%	0,00%
221	3	0%	0,0%	0,0%	0,00%
7	3	0%	0,0%	0,0%	0,00%
123	3	0%	0,0%	0,0%	0,00%
5	3	33%	0,9%	33,3%	32,39%
6	3	33%	0,5%	33,3%	32,85%
128	3	20%	13,2%	20,0%	6,84%
197	3	0%	0,7%	0,0%	-100,00%
265	3	0%	NR	0,0%	NR
266	3	0%	NR	0,0%	NR
4	3	0%	0,0%	0,0%	0,00%
125	3	0%	0,6%	0,0%	-100,00%
15	3	7%	2,0%	6,7%	4,63%
16	1	13%	9,8%	13,3%	3,54%
122	3	0%	0,0%	0,0%	0,00%
171	3	0%	1,3%	0,0%	-100,00%
172	0	0%	6,1%	0,0%	-100,00%
191	0	0%	0,4%	0,0%	-100,00%
199	0	3%	0,4%	3,2%	2,80%
200	1	13%	7,6%	12,9%	5,28%
239	0	0%	5,9%	0,0%	-100,00%
267	3	4%	NR	4,0%	NR
198	0	0%	0,4%	0,0%	-100,00%
268	3	0%	NR	0,0%	NR
14	3	3%	3,2%	3,3%	0,11%
61	0	0%	0,0%	0,0%	0,00%
62	0	0%	0,0%	0,0%	0,00%
63	0	0%	0,0%	0,0%	0,00%
64	3	0%	0,0%	0,0%	0,00%
65	0	0%	0,8%	0,0%	-100,00%
66	0	0%	0,0%	0,0%	0,00%
67	0	0%	0,8%	0,0%	-100,00%
68	0	4%	1,7%	4,3%	2,69%
69	0	0%	0,4%	0,0%	-100,00%
71	0	0%	0,0%	0,0%	0,00%
72	0	0%	1,6%	0,0%	-100,00%
73	0	3%	2,7%	3,3%	0,65%
74	0	0%	0,9%	0,0%	-100,00%
76	0	0%	0,0%	0,0%	0,00%
77	0	3%	0,8%	3,2%	2,44%
78	0	0%	0,8%	0,0%	-100,00%
121	3	4%	7,6%	3,8%	-3,78%
238	0	0%	0,0%	0,0%	0,00%
240	0	0%	0,0%	0,0%	0,00%
182	3	0%	0,0%	0,0%	0,00%
235	3	0%	0,0%	0,0%	0,00%
189	3	0%	0,0%	0,0%	0,00%
181	3	0%	0,0%	0,0%	0,00%
237	3	0%	2,4%	0,0%	-100,00%

Notas:

Resultados semanais - mapa, gráfico e grelha com os resultados das armadilhas de ovos de mosquito na semana indicada e com a seguinte leitura:

a) Códigos de resultados semanais: 0 – Ausência de ovos; 1 – Presença de ovos; 2 – Ausência de ovos mas com larvas; 3 – Sem dados.

Resultados acumulativos - mapa, gráfico e grelha com os resultados das armadilhas de ovos de mosquito no período indicado e com a seguinte leitura:

b) Ano de ciclo de atividade de mosquito *Aedes aegypti* definido da semana 10 de 2022 à semana 09 de 2023.

c) Percentagem de vezes em que a ovitrap registou a presença de ovos no presente ciclo entomológico.

Resultados comparativos - mapa, gráfico e grelha com os resultados das armadilhas de ovos de mosquito no período indicado e com a seguinte leitura:

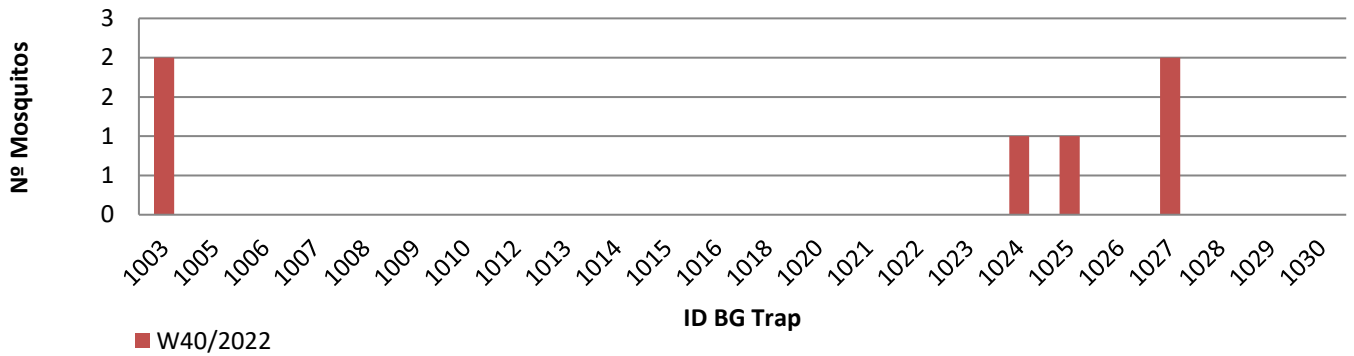
d) % de positividade média no período homólogo dos ciclos entomológicos anteriores (desde 2012/2013) e % de positividade no presente ciclo entomológico.

e) Taxa de variação da % de positividade entre estes dois períodos: ● - sem variação; ● - variação >0%; ● - variação <0%.

Resultados semanais das armadilhas de mosquitos adultos (BG traps)

Resumo semanal w40/2022

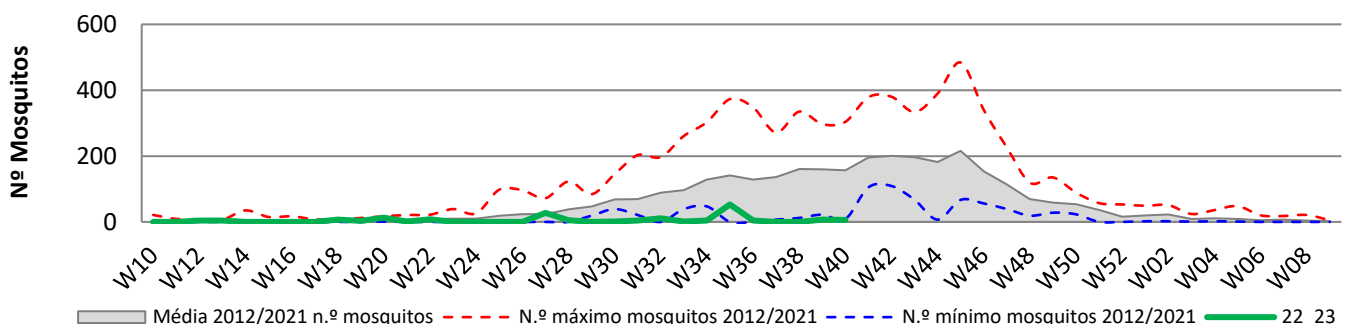
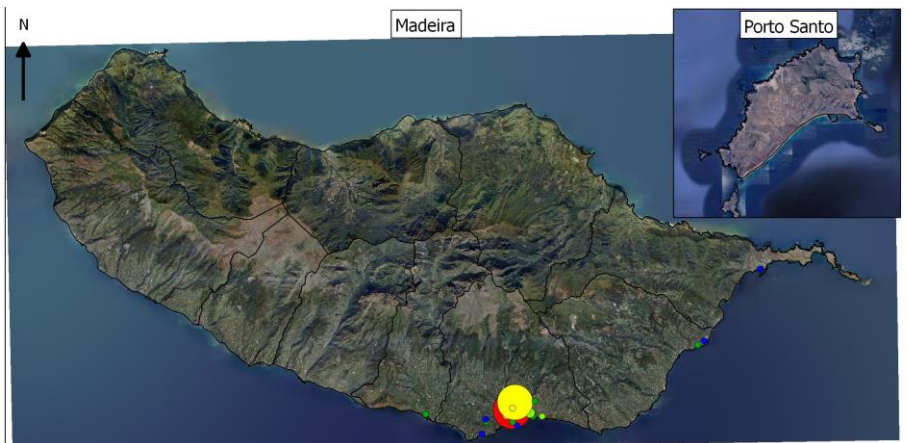
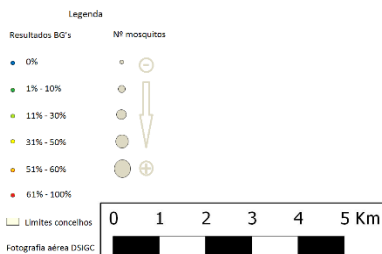
Nº mosquitos: tot./fem./mach.	6	6	0
Nº de BG Traps c/ leitura	9		
Nº de BG Traps positivas	4		
% de BG Traps positivas	44%		
Nº med. Mosquit. (p/ BGTrap +)	2		
Total de BG Traps ativas	24		



Resultados acumulativos das armadilhas de mosquitos adultos (BG traps)

Resumo acum. w10/2022 a w40/2022

Nº mosquitos: tot./fem./mach.	163	71	92
Nº total de leituras	425		
Nº total de vezes positivas	68		
Nº de BG Traps positivas	17		
Nº med. Mosquit. (p/ BGTrap +)	10		

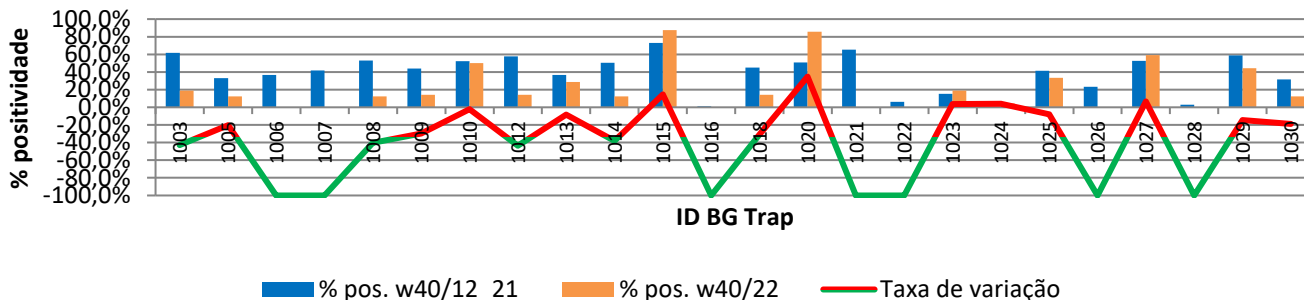
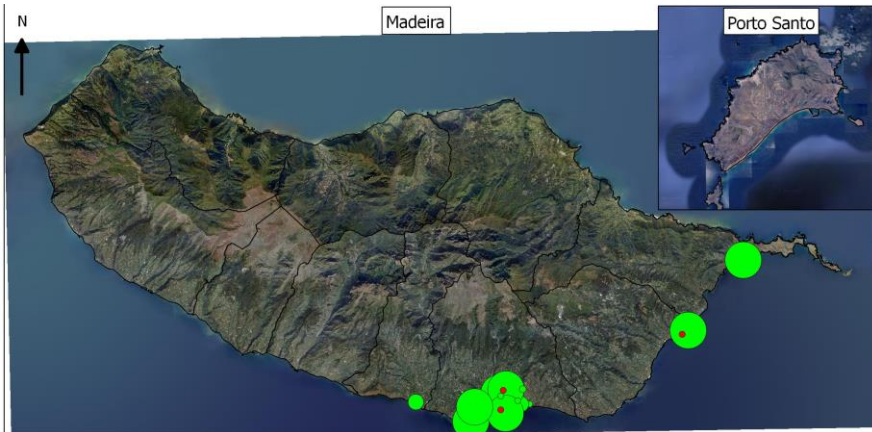
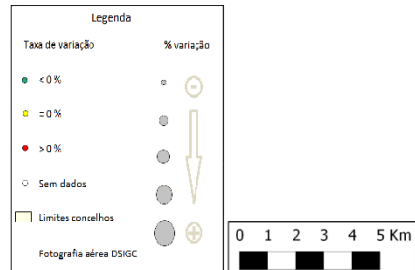


Resultados comparativos das armadilhas de mosquitos adultos (BG traps)

Resumo comparativo

w40/2012 a 2021 vs w40/2022

% positividade média 2012_2021	39,3%
% positividade 2022_2023	20,0%
Tx var. média 12_21 vs 22_23	-19,27%



Grelha de resultados, semanais, acumulativos e comparativos

Id	W40/2022	W10/2022 a W40/2022 (b)	W40/2012_2021 vs W40/2022 (d)		
	Código resultado (a)	Positividade (%) (c)	% pos. w40/12_21	% pos. w40/22	Var. (e)
1003	1	19%	61,9%	19,0%	-42,87%
1005	-1	13%	33,0%	12,5%	-20,49%
1006	-1	0%	36,6%	0,0%	-100,00%
1007	-1	0%	41,7%	0,0%	-100,00%
1008	-1	13%	52,9%	12,5%	-40,43%
1009	-1	14%	44,0%	14,3%	-29,58%
1010	-1	50%	52,2%	50,0%	-2,24%
1012	-1	14%	57,7%	14,3%	-43,38%
1013	-1	29%	36,7%	28,6%	-8,17%
1014	-1	13%	50,4%	12,5%	-37,92%
1015	-1	88%	73,0%	87,5%	14,47%
1016	0	0%	1,2%	0,0%	-100,00%
1018	-1	14%	45,0%	14,3%	-30,71%
1020	-1	86%	51,0%	85,7%	34,76%
1021	-1	0%	65,5%	0,0%	-100,00%
1022	0	0%	6,1%	0,0%	-100,00%
1023	0	19%	15,4%	19,0%	3,66%
1024	1	5%	0,5%	4,5%	4,04%
1025	1	33%	41,4%	33,3%	-8,64%
1026	0	0%	23,3%	0,0%	-100,00%
1027	1	59%	52,5%	59,1%	6,60%
1028	0	0%	3,0%	0,0%	-100,00%
1029	-1	44%	58,9%	44,4%	-14,47%
1030	-1	13%	31,5%	12,5%	-18,98%

Notas:

Resultados semanais - mapa, gráfico e grelha com os resultados das armadilhas de ovos de mosquito na semana indicada e com a seguinte leitura:

a) Códigos de resultados semanais: -1 – Sem Dados; 0 – Negativo; 1 – Positivo Fêmeas (♀); 2 – Positivo Fêmeas (♀) + Machos (♂); 3 – Positivo Machos (♂).

Resultados acumulativos - mapa, gráfico e grelha com os resultados das armadilhas de ovos de mosquito no período indicado e com a seguinte leitura:

b) Ano de ciclo de atividade de mosquito *Aedes aegypti* definido da semana 10 de 2022 à semana 09 de 2023.

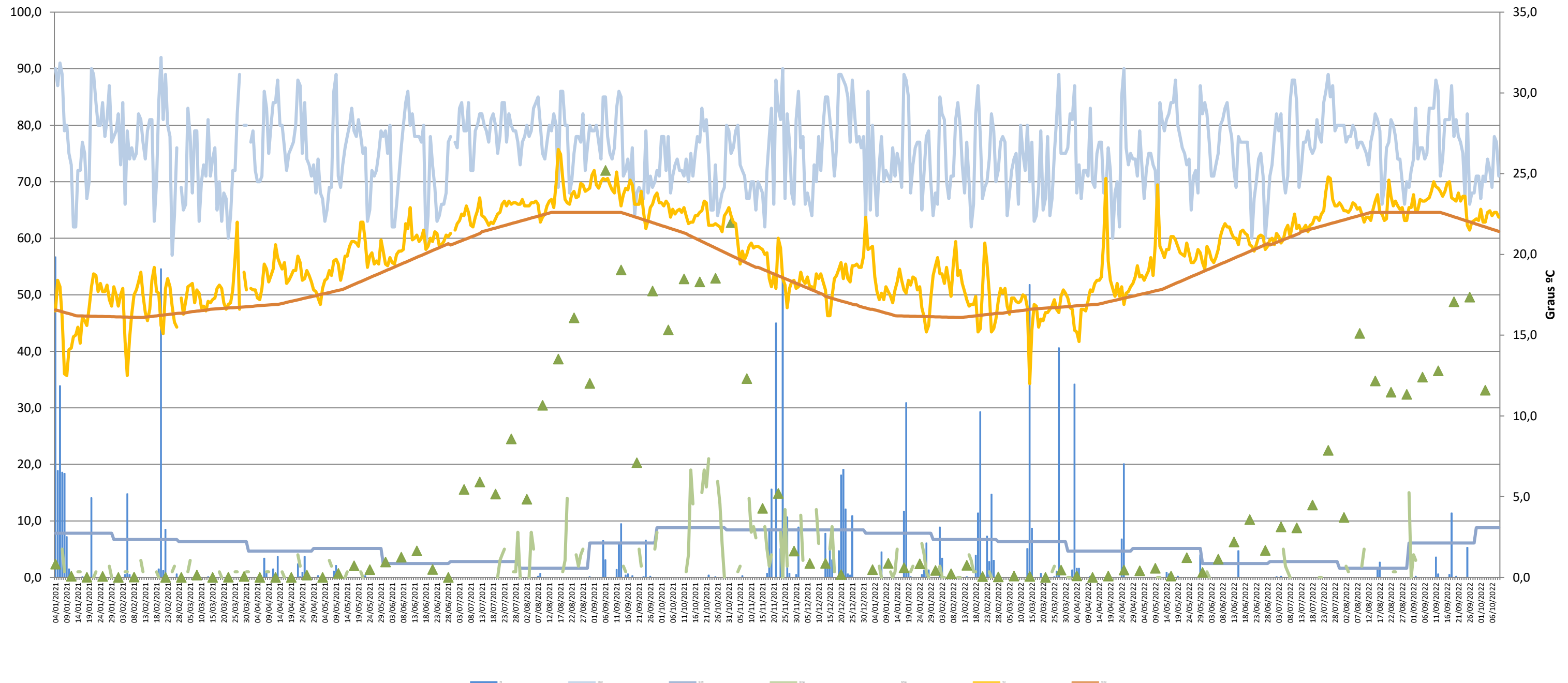
c) Percentagem de vezes em que a BG-Sentinel registou a presença de mosquitos (♀ + ♂) no presente ciclo entomológico.

Resultados comparativos - mapa, gráfico e grelha com os resultados das armadilhas de mosquitos adultos no período indicado e com a seguinte leitura:

d) % de positividade média no período homólogo dos ciclos entomológicos anteriores (desde 2012/2013) e % de positividade no presente ciclo entomológico.

e) Taxa de variação da % de positividade entre estes períodos: ● - sem variação; ● - variação >0%; ● - variação <0%.

Gráfico com o cruzamento dos dados meteorológicos (precipitação total diária*, temperatura média diária* e humidade relativa do ar máxima diária*) e climáticos (normais climatológicas (1971-2000)*) com os dados entomológicos (nº mosquitos fêmea e nº ovos *Aedes aegypti*) desde a semana 10 de 2020 até à semana 40 de 2022



Eixo Horizontal (X):

Estão representados os dias do ano.

Eixo Vertical à esquerda (Y):

Ptd - Quantidade de precipitação total diária (mm);

HRAmD - Humidade relativa do ar máxima diária (%);

NC-Pt - Normais Climatológicas 1971-2000 com indicação da média da quantidade de precipitação total (mm);

OviTraps - Média de ovos recolhidos semanalmente nas armadilhas de oviposição distribuídas pelo concelho do Funchal (Projetos Museu Funchal + Aegypti + Santa Luzia);

BG Traps - Número semanal de mosquitos fêmea capturados diariamente na rede de armadilhas de mosquitos do IASAÚDE, IP-RAM.

Eixo Vertical à direita (Y):

Tmd - Temperatura média do ar a 1,5m (°C);

NC-Tmd - Normais Climatológicas 1971-2000 com indicação da temperatura média do ar (°C).

* Estação do Observatório Meteorológico do Funchal (Lazareto – Lat.: 32°38'N; Long.: 16°53'W; Alt.: 58m)