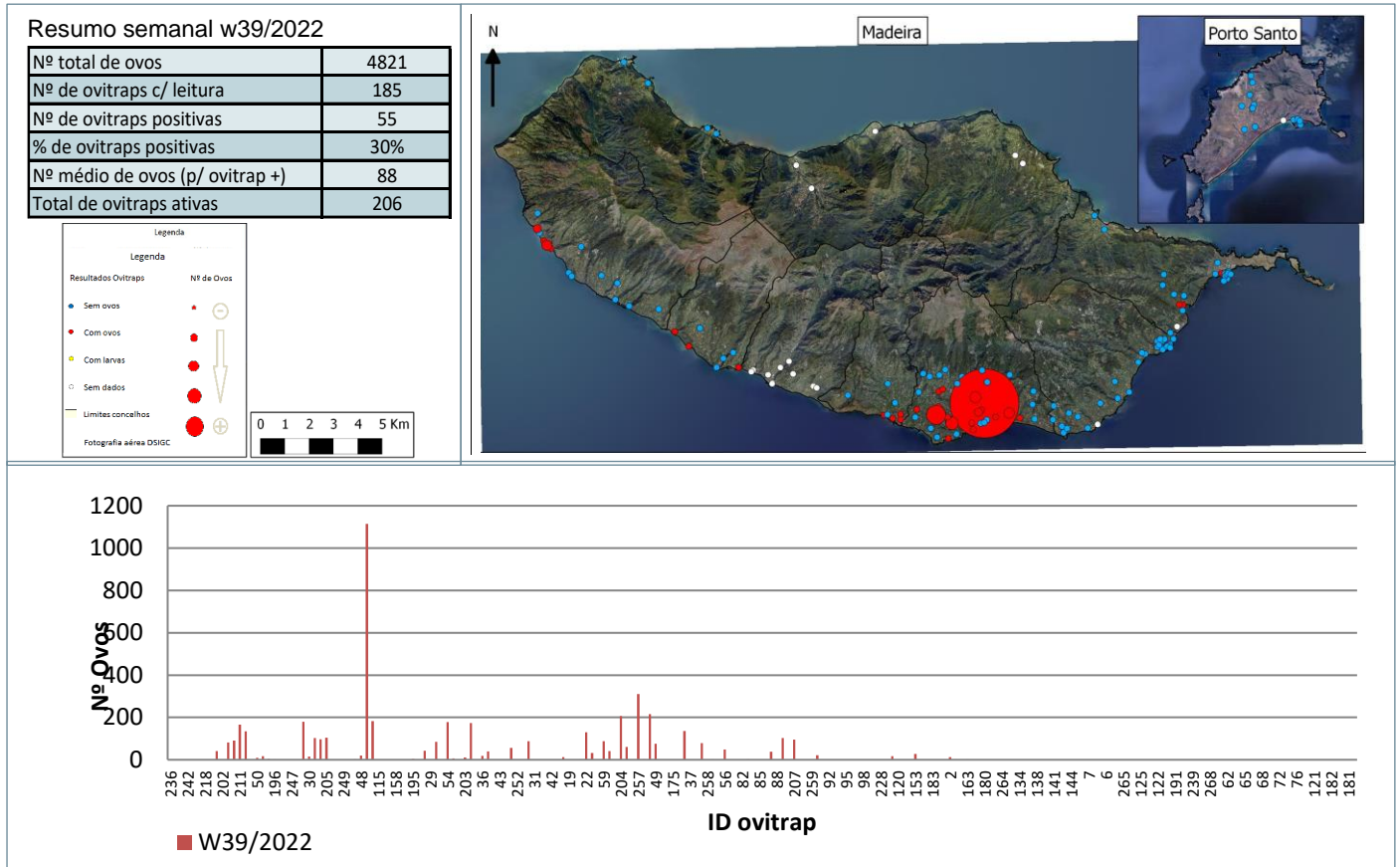
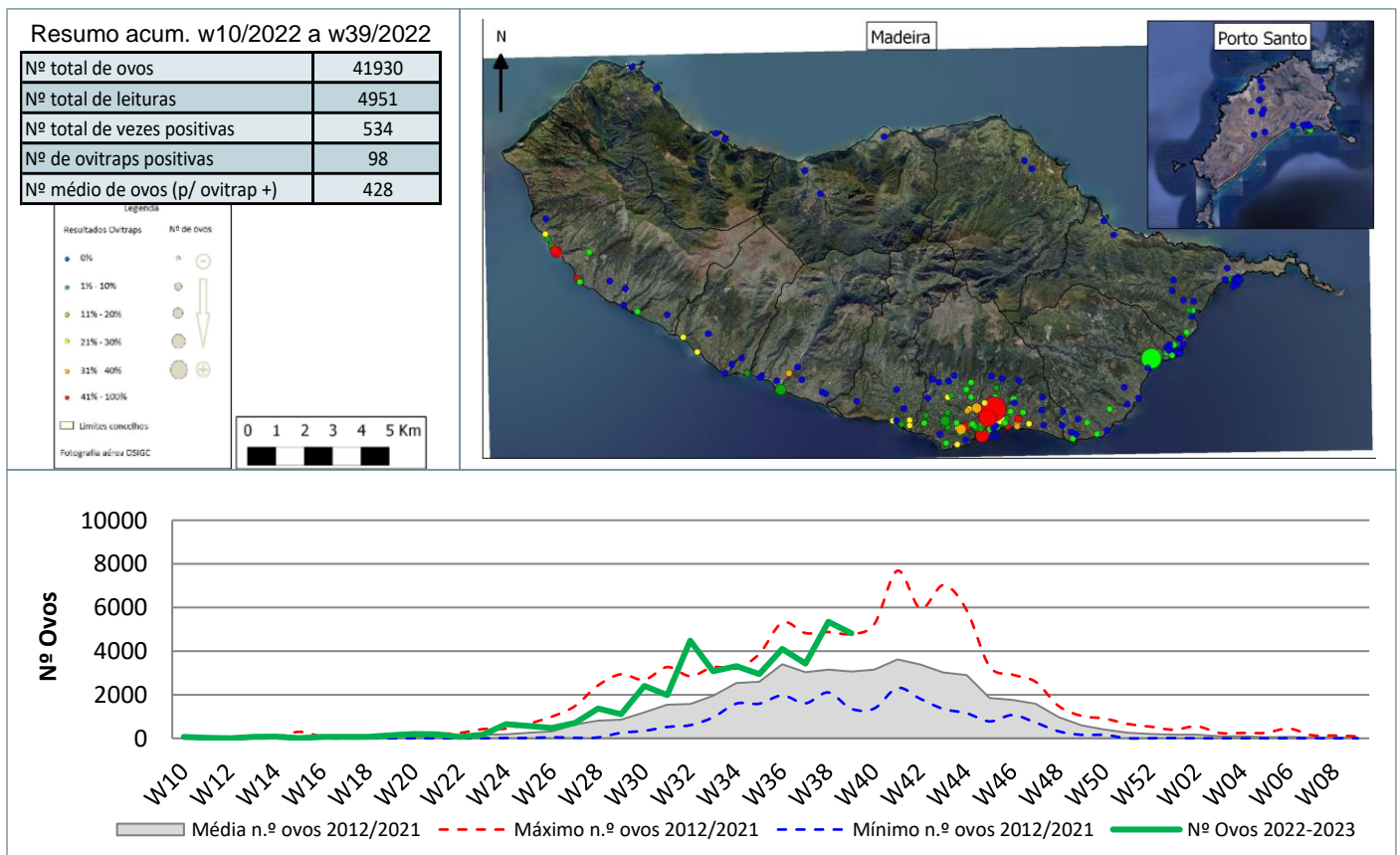


Monitorização do mosquito *Aedes aegypti* na RAM

Resultados semanais das armadilhas de ovos (Ovitrap)



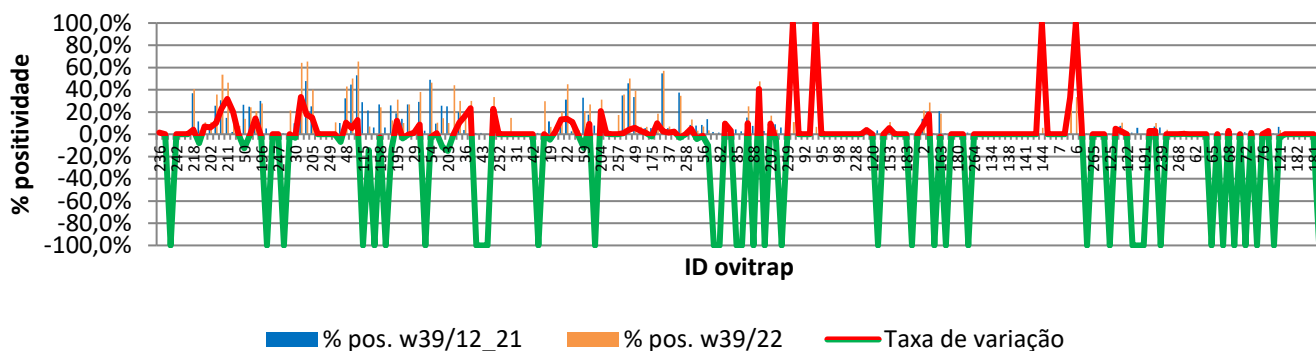
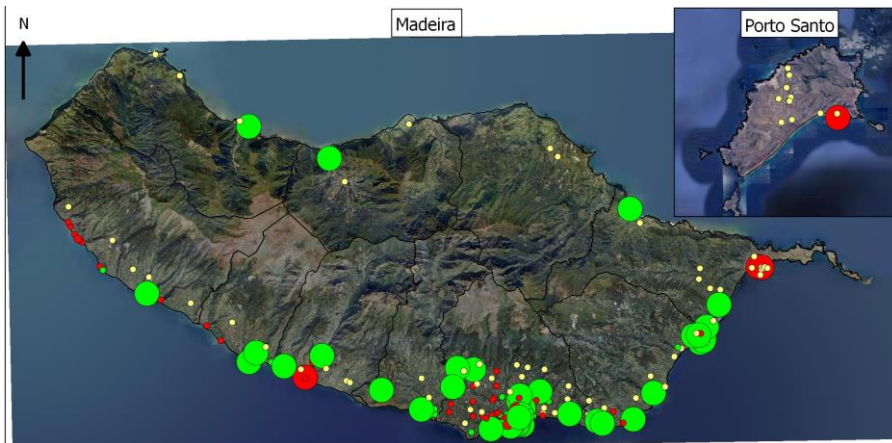
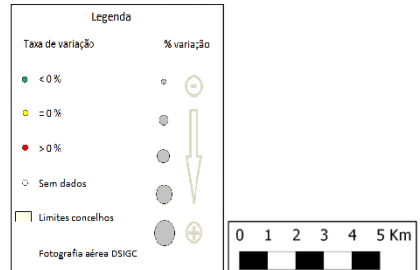
Resultados acumulativos das armadilhas de ovos (Ovitrap)



Resultados comparativos das armadilhas de ovos (Ovitrap)

Resumo comparativo
w39/2012 a 2021 vs w39/2022

% positividade média 2012_2021	9,1%
% positividade 2022_2023	10,8%
Tx var. média 12_21 vs 22_23	1,68%



Grelha de resultados, semanais, acumulativos e comparativos

Id	W39/2022	W10/2022 a W39/2022 (b)	W39/2012_2021 vs W39/2022 (d)		
	Código resultado (a)	Positividade (%) (c)	% pos. w39/12_21	% pos. w39/22	Var. (e)
236	0	4%	2,0%	3,6%	1,61%
241	0	0%	NR	0,0%	NR
1	0	0%	0,4%	0,0%	-100,00%
242	0	0%	NR	0,0%	NR
243	0	0%	NR	0,0%	NR
244	0	0%	NR	0,0%	NR
218	0	41%	36,8%	40,7%	3,94%
225	0	4%	11,5%	3,6%	-7,95%
165	1	11%	3,8%	10,7%	6,93%
202	0	11%	4,5%	10,7%	6,19%
209	1	36%	25,6%	35,7%	10,11%
210	1	54%	30,5%	53,6%	23,10%
211	1	46%	14,6%	46,4%	31,83%
216	1	22%	2,0%	22,2%	20,24%
245	0	7%	NR	7,4%	NR
50	1	14%	26,4%	13,8%	-12,64%
60	1	24%	24,8%	24,1%	-0,67%
167	1	21%	6,6%	20,7%	14,07%
196	1	28%	30,0%	27,6%	-2,39%
234	0	0%	5,1%	0,0%	-100,00%
246	0	0%	NR	0,0%	NR
247	0	0%	NR	0,0%	NR
8	0	0%	0,9%	0,0%	-100,00%
248	1	21%	NR	21,4%	NR
30	1	7%	9,9%	6,7%	-3,26%
57	1	64%	30,7%	64,3%	33,54%
193	1	66%	47,8%	65,5%	17,72%
205	1	40%	25,1%	40,0%	14,89%
26	0	0%	0,0%	0,0%	0,00%

Id	W39/2022	W10/2022 a W39/2022 (b)	W39/2012_2021 vs W39/2022 (d)		
	Código resultado (a)	Positividade (%) (c)	% pos. w39/12_21	% pos. w39/22	Var. (e)
34	0	0%	0,0%	0,0%	0,00%
249	0	0%	NR	0,0%	NR
250	0	11%	NR	10,7%	NR
25	1	3%	10,2%	3,3%	-6,82%
48	1	43%	32,4%	42,9%	10,45%
101	1	50%	44,6%	50,0%	5,38%
105	1	66%	52,9%	65,5%	12,62%
115	3	0%	28,8%	0,0%	-100,00%
118	0	7%	21,3%	6,9%	-14,45%
156	0	0%	6,0%	0,0%	-100,00%
158	0	24%	26,9%	24,1%	-2,79%
185	0	0%	6,0%	0,0%	-100,00%
186	0	13%	25,9%	12,5%	-13,41%
195	1	31%	18,8%	31,0%	12,22%
27	0	10%	13,8%	10,0%	-3,82%
28	1	27%	26,8%	26,7%	-0,14%
29	0	4%	2,6%	3,8%	1,29%
51	1	38%	29,2%	37,9%	8,76%
53	0	0%	3,2%	0,0%	-100,00%
54	1	46%	49,0%	46,4%	-2,62%
177	1	10%	9,4%	10,3%	0,92%
188	3	14%	25,7%	14,3%	-11,40%
203	1	10%	25,0%	10,0%	-15,01%
251	1	44%	NR	44,0%	NR
35	0	30%	19,6%	30,0%	10,46%
36	1	20%	3,9%	20,0%	16,11%
39	1	30%	6,8%	30,0%	23,24%
40	0	0%	1,1%	0,0%	-100,00%
43	0	0%	1,1%	0,0%	-100,00%
44	0	0%	0,4%	0,0%	-100,00%
179	1	33%	10,5%	33,3%	22,83%
252	0	0%	NR	0,0%	NR
253	0	0%	NR	0,0%	NR
254	1	15%	NR	14,8%	NR
31	0	0%	0,0%	0,0%	0,00%
32	0	0%	0,0%	0,0%	0,00%
33	0	0%	0,0%	0,0%	0,00%
42	0	0%	0,0%	0,0%	0,00%
45	0	0%	1,1%	0,0%	-100,00%
255	1	30%	NR	29,6%	NR
19	0	7%	11,5%	6,7%	-4,81%
20	0	7%	4,3%	6,7%	2,41%
21	1	20%	6,7%	20,0%	13,36%
22	1	45%	31,1%	44,8%	13,73%
41	1	13%	2,5%	13,3%	10,85%
55	0	3%	3,9%	3,4%	-0,41%
59	1	21%	33,0%	20,7%	-12,30%
106	1	27%	17,5%	26,7%	9,14%
170	0	0%	7,7%	0,0%	-100,00%
204	1	31%	10,2%	31,0%	20,85%
226	1	4%	3,7%	4,2%	0,49%
256	0	0%	NR	0,0%	NR
257	1	17%	NR	17,2%	NR
46	1	36%	35,0%	35,7%	0,75%
47	1	50%	45,8%	50,0%	4,17%
49	1	39%	33,6%	39,3%	5,72%
147	0	7%	3,6%	6,7%	3,08%
148	0	7%	5,4%	6,7%	1,28%
175	0	3%	5,5%	3,4%	-2,06%
176	0	19%	8,7%	18,5%	9,77%

Id	W39/2022	W10/2022 a W39/2022 (b)	W39/2012_2021 vs W39/2022 (d)		
	Código resultado (a)	Positividade (%) (c)	% pos. w39/12_21	% pos. w39/22	Var. (e)
229	1	57%	54,6%	57,1%	● 2,54%
37	0	7%	5,4%	6,9%	● 1,52%
38	0	3%	1,1%	3,3%	● 2,23%
178	1	34%	37,6%	34,5%	● -3,12%
258	0	4%	NR	3,6%	NR
23	1	13%	8,3%	13,3%	● 5,03%
24	0	3%	7,7%	3,3%	● -4,33%
56	1	7%	8,4%	6,9%	● -1,50%
58	0	4%	13,6%	3,6%	● -10,02%
81	0	0%	1,9%	0,0%	● -100,00%
82	0	0%	1,5%	0,0%	● -100,00%
83	1	12%	1,9%	11,5%	● 9,61%
84	0	4%	0,7%	4,0%	● 3,26%
85	0	0%	4,2%	0,0%	● -100,00%
86	0	0%	2,7%	0,0%	● -100,00%
87	1	25%	15,1%	25,0%	● 9,92%
88	0	0%	7,4%	0,0%	● -100,00%
89	1	48%	6,9%	47,6%	● 40,76%
206	0	0%	2,9%	0,0%	● -100,00%
207	1	17%	7,1%	16,7%	● 9,61%
231	0	4%	8,8%	4,0%	● -4,82%
232	0	0%	6,0%	0,0%	● -100,00%
259	3	7%	NR	6,7%	NR
12	1	11%	0,0%	11,1%	● 100,00%
91	0	0%	0,0%	0,0%	● 0,00%
92	0	0%	0,0%	0,0%	● 0,00%
93	0	0%	0,0%	0,0%	● 0,00%
94	3	7%	0,0%	6,7%	● 100,00%
95	0	0%	0,0%	0,0%	● 0,00%
96	0	0%	0,0%	0,0%	● 0,00%
97	0	0%	0,0%	0,0%	● 0,00%
98	0	0%	0,0%	0,0%	● 0,00%
99	0	0%	0,0%	0,0%	● 0,00%
100	0	0%	0,0%	0,0%	● 0,00%
228	0	0%	0,0%	0,0%	● 0,00%
260	0	0%	NR	0,0%	NR
13	1	6%	1,9%	5,6%	● 3,64%
120	0	0%	0,0%	0,0%	● 0,00%
149	0	0%	3,6%	0,0%	● -100,00%
150	0	0%	0,0%	0,0%	● 0,00%
153	1	11%	5,7%	11,1%	● 5,41%
208	0	0%	0,0%	0,0%	● 0,00%
261	0	0%	NR	0,0%	NR
183	0	0%	0,0%	0,0%	● 0,00%
223	0	0%	0,6%	0,0%	● -100,00%
262	0	0%	NR	0,0%	NR
2	1	21%	13,7%	21,4%	● 7,72%
166	1	29%	10,7%	28,6%	● 17,86%
3	0	0%	0,8%	0,0%	● -100,00%
163	1	19%	20,7%	18,5%	● -2,21%
233	0	0%	0,9%	0,0%	● -100,00%
263	0	0%	NR	0,0%	NR
180	0	0%	0,0%	0,0%	● 0,00%
126	0	0%	0,0%	0,0%	● 0,00%
230	0	0%	1,3%	0,0%	● -100,00%
264	0	0%	NR	0,0%	NR
131	0	0%	0,0%	0,0%	● 0,00%
133	3	0%	0,0%	0,0%	● 0,00%
134	0	0%	0,0%	0,0%	● 0,00%
135	0	0%	0,0%	0,0%	● 0,00%

Id	W39/2022	W10/2022 a W39/2022 (b)	W39/2012_2021 vs W39/2022 (d)		
	Código resultado (a)	Positividade (%) (c)	% pos. w39/12_21	% pos. w39/22	Var. (e)
137	0	0%	0,0%	0,0%	0,00%
138	0	0%	0,0%	0,0%	0,00%
139	0	0%	0,0%	0,0%	0,00%
140	0	0%	0,0%	0,0%	0,00%
141	0	0%	0,0%	0,0%	0,00%
142	0	0%	0,0%	0,0%	0,00%
143	0	0%	0,0%	0,0%	0,00%
144	0	6%	0,0%	5,9%	100,00%
220	0	0%	0,0%	0,0%	0,00%
221	0	0%	0,0%	0,0%	0,00%
7	3	0%	0,0%	0,0%	0,00%
123	3	0%	0,0%	0,0%	0,00%
5	3	33%	0,5%	33,3%	32,84%
6	3	33%	0,0%	33,3%	100,00%
128	3	20%	11,7%	20,0%	8,28%
197	3	0%	0,7%	0,0%	-100,00%
265	3	0%	NR	0,0%	NR
266	3	0%	NR	0,0%	NR
4	3	0%	0,0%	0,0%	0,00%
125	3	0%	0,6%	0,0%	-100,00%
15	0	7%	1,7%	6,7%	4,99%
16	0	10%	7,6%	10,3%	2,75%
122	0	0%	0,0%	0,0%	0,00%
171	3	0%	1,4%	0,0%	-100,00%
172	0	0%	5,8%	0,0%	-100,00%
191	0	0%	0,4%	0,0%	-100,00%
199	0	3%	0,4%	3,3%	2,89%
200	0	10%	7,0%	10,0%	2,97%
239	0	0%	6,1%	0,0%	-100,00%
267	0	4%	NR	4,0%	NR
198	0	0%	0,0%	0,0%	0,00%
268	0	0%	NR	0,0%	NR
14	0	3%	2,9%	3,3%	0,42%
61	0	0%	0,0%	0,0%	0,00%
62	0	0%	0,0%	0,0%	0,00%
63	0	0%	0,0%	0,0%	0,00%
64	0	0%	0,0%	0,0%	0,00%
65	0	0%	0,4%	0,0%	-100,00%
66	0	0%	0,0%	0,0%	0,00%
67	0	0%	0,9%	0,0%	-100,00%
68	0	5%	1,7%	4,5%	2,84%
69	0	0%	0,4%	0,0%	-100,00%
71	0	0%	0,0%	0,0%	0,00%
72	0	0%	1,7%	0,0%	-100,00%
73	0	3%	2,3%	3,4%	1,13%
74	0	0%	0,9%	0,0%	-100,00%
76	0	0%	0,0%	0,0%	0,00%
77	0	3%	0,4%	3,3%	2,93%
78	0	0%	0,8%	0,0%	-100,00%
121	0	4%	6,7%	3,8%	-2,82%
238	0	0%	0,0%	0,0%	0,00%
240	0	0%	0,0%	0,0%	0,00%
182	3	0%	0,0%	0,0%	0,00%
235	3	0%	0,0%	0,0%	0,00%
189	3	0%	0,0%	0,0%	0,00%
181	3	0%	0,0%	0,0%	0,00%
237	3	0%	1,2%	0,0%	-100,00%

Notas:

Resultados semanais - mapa, gráfico e grelha com os resultados das armadilhas de ovos de mosquito na semana indicada e com a seguinte leitura:

a) Códigos de resultados semanais: 0 – Ausência de ovos; 1 – Presença de ovos; 2 – Ausência de ovos mas com larvas; 3 – Sem dados.

Resultados acumulativos - mapa, gráfico e grelha com os resultados das armadilhas de ovos de mosquito no período indicado e com a seguinte leitura:

b) Ano de ciclo de atividade de mosquito *Aedes aegypti* definido da semana 10 de 2022 à semana 09 de 2023.

c) Percentagem de vezes em que a ovitrap registou a presença de ovos no presente ciclo entomológico.

Resultados comparativos - mapa, gráfico e grelha com os resultados das armadilhas de ovos de mosquito no período indicado e com a seguinte leitura:

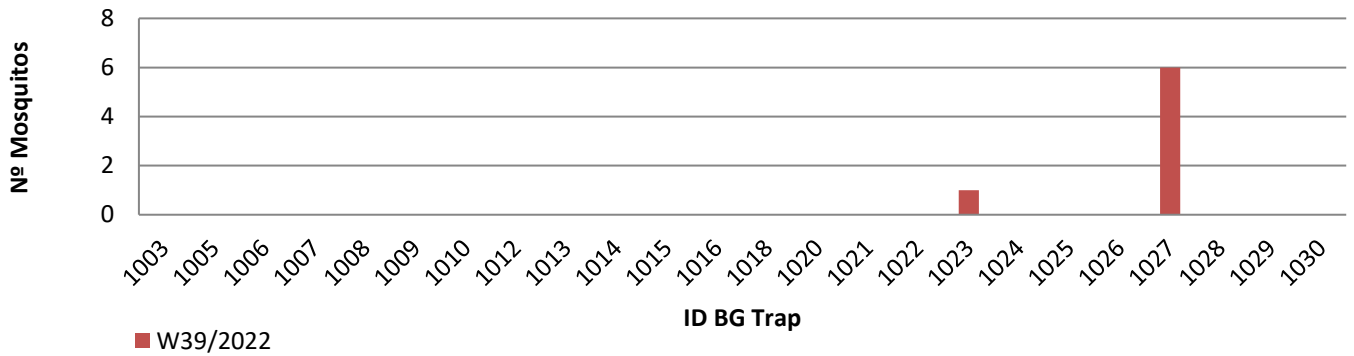
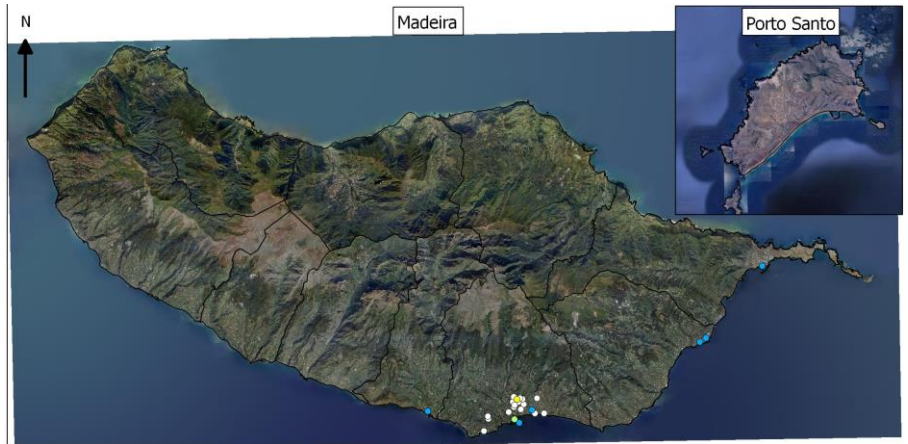
d) % de positividade média no período homólogo dos ciclos entomológicos anteriores (desde 2012/2013) e % de positividade no presente ciclo entomológico.

e) Taxa de variação da % de positividade entre estes dois períodos: ● sem variação; ● - variação >0%; ● - variação <0%.

Resultados semanais das armadilhas de mosquitos adultos (BG traps)

Resumo semanal w39/2022

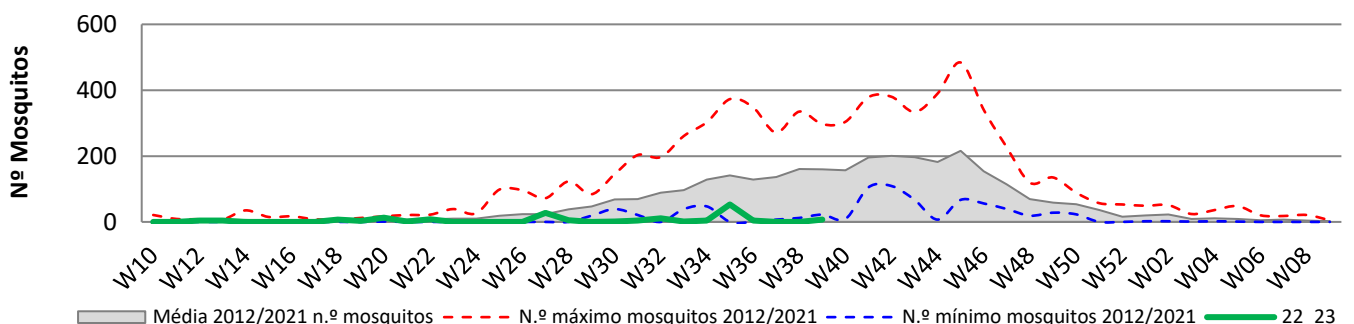
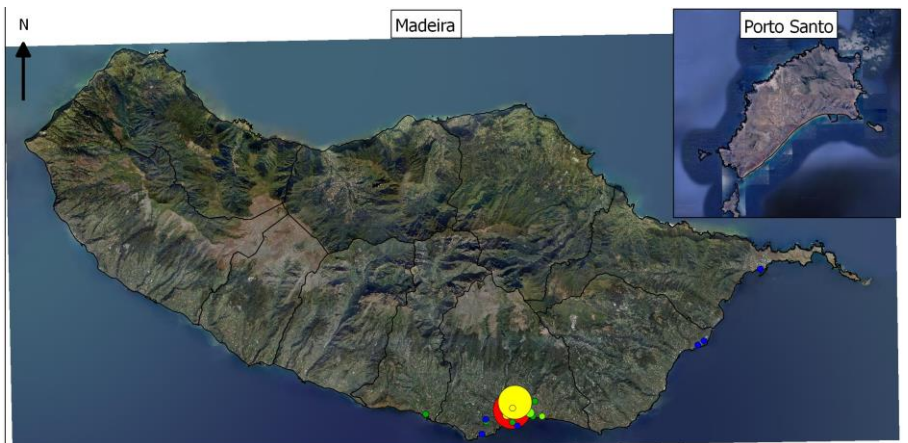
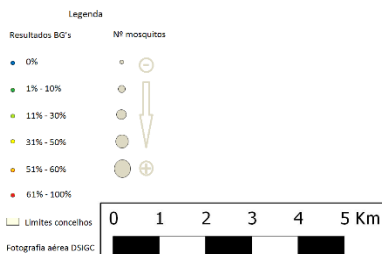
Nº mosquitos: tot./fem./mach.	7	4	3
Nº de BG Traps c/ leitura	8		
Nº de BG Traps positivas	2		
% de BG Traps positivas	25%		
Nº med. Mosquit. (p/ BGTrap +)	4		
Total de BG Traps ativas	24		



Resultados acumulativos das armadilhas de mosquitos adultos (BG traps)

Resumo acum. w10/2022 a w39/2022

Nº mosquitos: tot./fem./mach.	157	65	92
Nº total de leituras	416		
Nº total de vezes positivas	64		
Nº de BG Traps positivas	16		
Nº med. Mosquit. (p/ BGTrap +)	10		

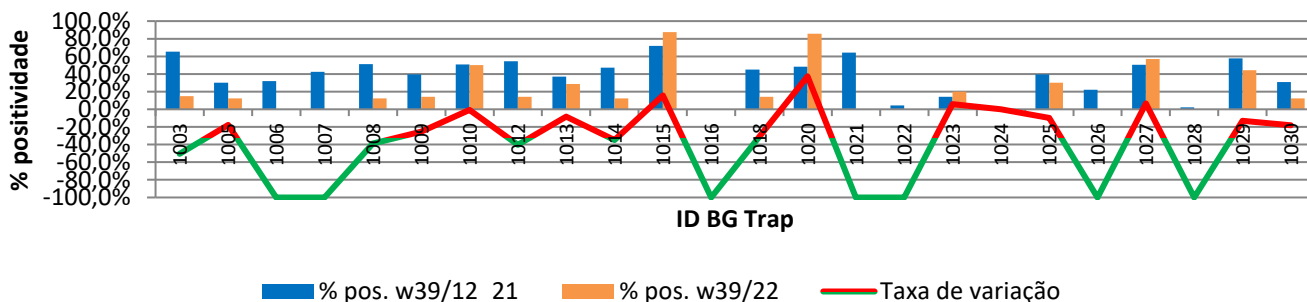
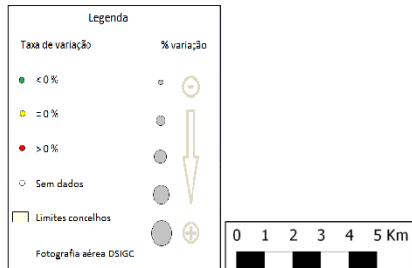


Resultados comparativos das armadilhas de mosquitos adultos (BG traps)

Resumo comparativo

w39/2012 a 2021 vs w39/2022

% positividade média 2012_2021	38,7%
% positividade 2022_2023	19,2%
Tx var. média 12_21 vs 22_23	-19,45%



Grelha de resultados, semanais, acumulativos e comparativos

Id	W39/2022	W10/2022 a W39/2022 (b)	W39/2012_2021 vs W39/2022 (d)		
	Código resultado (a)	Positividade (%) (c)	% pos. w39/12_21	% pos. w39/22	Var. (e)
1003	0	15%	65,5%	15,0%	-50,51%
1005	-1	13%	30,3%	12,5%	-17,31%
1006	-1	0%	32,1%	0,0%	-100,00%
1007	-1	0%	42,3%	0,0%	-100,00%
1008	-1	13%	51,4%	12,5%	-38,39%
1009	-1	14%	39,7%	14,3%	-25,43%
1010	-1	50%	50,9%	50,0%	-0,38%
1012	-1	14%	54,5%	14,3%	-40,22%
1013	-1	29%	36,9%	28,6%	-8,36%
1014	-1	13%	47,2%	12,5%	-34,70%
1015	-1	88%	71,9%	87,5%	15,50%
1016	0	0%	0,5%	0,0%	-100,00%
1018	-1	14%	44,9%	14,3%	-30,56%
1020	-1	86%	48,4%	85,7%	37,31%
1021	-1	0%	64,4%	0,0%	-100,00%
1022	0	0%	4,5%	0,0%	-100,00%
1023	3	20%	14,2%	20,0%	5,80%
1024	0	0%	0,0%	0,0%	0,00%
1025	0	30%	39,7%	30,0%	-9,73%
1026	-1	0%	22,2%	0,0%	-100,00%
1027	2	57%	50,6%	57,1%	6,50%
1028	0	0%	2,3%	0,0%	-100,00%
1029	-1	44%	57,6%	44,4%	-13,16%
1030	-1	13%	30,8%	12,5%	-18,27%

Notas:

Resultados semanais - mapa, gráfico e grelha com os resultados das armadilhas de ovos de mosquito na semana indicada e com a seguinte leitura:

a) Códigos de resultados semanais: -1 – Sem Dados; 0 – Negativo; 1 – Positivo Fêmeas (♀); 2 – Positivo Fêmeas (♀) + Machos (♂); 3 – Positivo Machos (♂).

Resultados acumulativos - mapa, gráfico e grelha com os resultados das armadilhas de ovos de mosquito no período indicado e com a seguinte leitura:

b) Ano de ciclo de atividade de mosquito *Aedes aegypti* definido da semana 10 de 2022 à semana 09 de 2023.

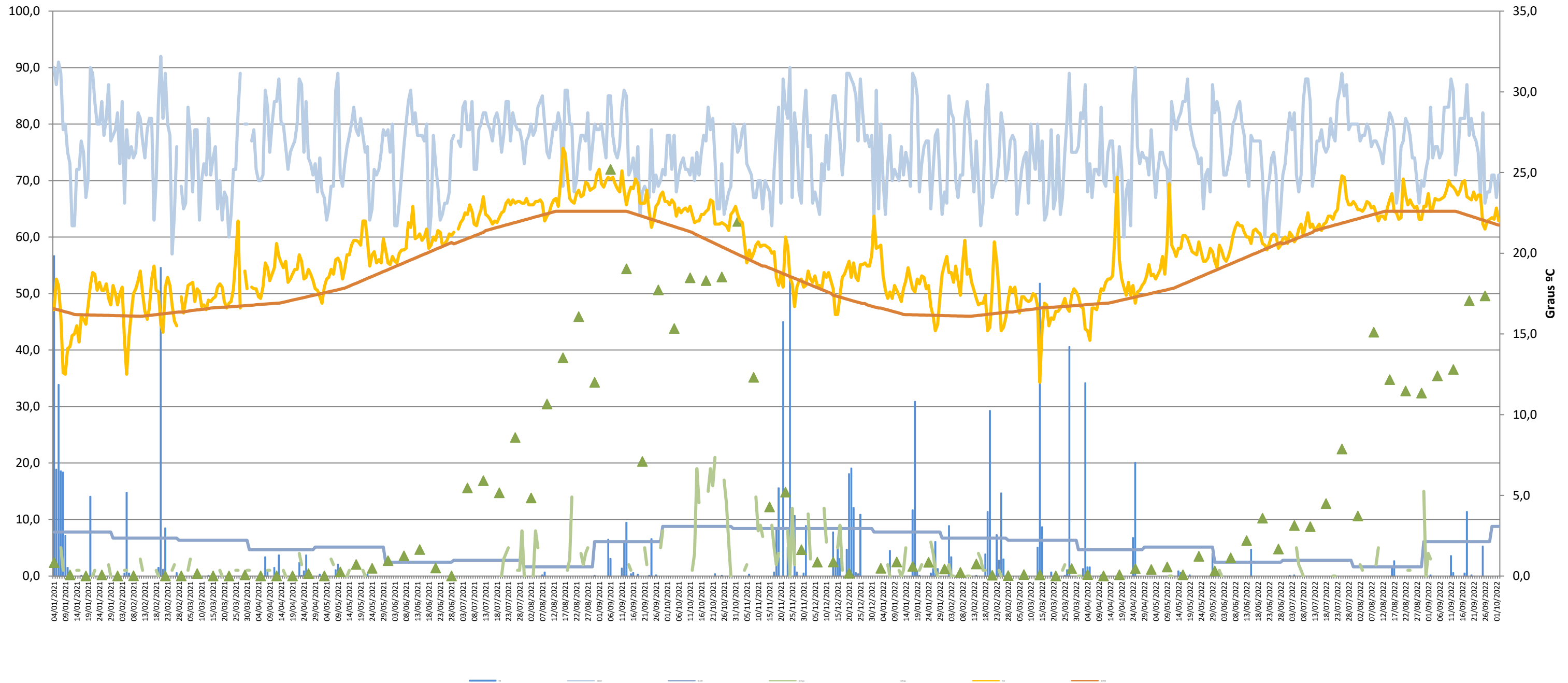
c) Percentagem de vezes em que a BG-Sentinel registou a presença de mosquitos (♀ + ♂) no presente ciclo entomológico.

Resultados comparativos - mapa, gráfico e grelha com os resultados das armadilhas de mosquitos adultos no período indicado e com a seguinte leitura:

d) % de positividade média no período homólogo dos ciclos entomológicos anteriores (desde 2012/2013) e % de positividade no presente ciclo entomológico.

e) Taxa de variação da % de positividade entre estes períodos: ● - sem variação; ● - variação >0%; ● - variação <0%.

Gráfico com o cruzamento dos dados meteorológicos (precipitação total diária*, temperatura média diária* e humidade relativa do ar máxima diária*) e climáticos (normais climatológicas (1971-2000)*) com os dados entomológicos (nº mosquitos fêmea e nº ovos *Aedes aegypti*) desde a semana 10 de 2020 até à semana 39 de 2022



Eixo Horizontal (X):

Estão representados os dias do ano.

Eixo Vertical à esquerda (Y):

Ptd - Quantidade de precipitação total diária (mm);

HRAmD - Humidade relativa do ar máxima diária (%);

NC-Pt - Normais Climatológicas 1971-2000 com indicação da média da quantidade de precipitação total (mm);

OviTraps - Média de ovos recolhidos semanalmente nas armadilhas de oviposição distribuídas pelo concelho do Funchal (Projetos Museu Funchal + *Aegypti* + Santa Luzia);

BG Traps - Número semanal de mosquitos fêmea capturados diariamente na rede de armadilhas de mosquitos do IASAÚDE, IP-RAM.

Eixo Vertical à direita (Y):

Tmd - Temperatura média do ar a 1,5m (°C);

NC-Tmd - Normais Climatológicas 1971-2000 com indicação da temperatura média do ar (°C).

* Estação do Observatório Meteorológico do Funchal (Lazareto – Lat.: 32°38'N; Long.: 16°53'W; Alt.: 58m)