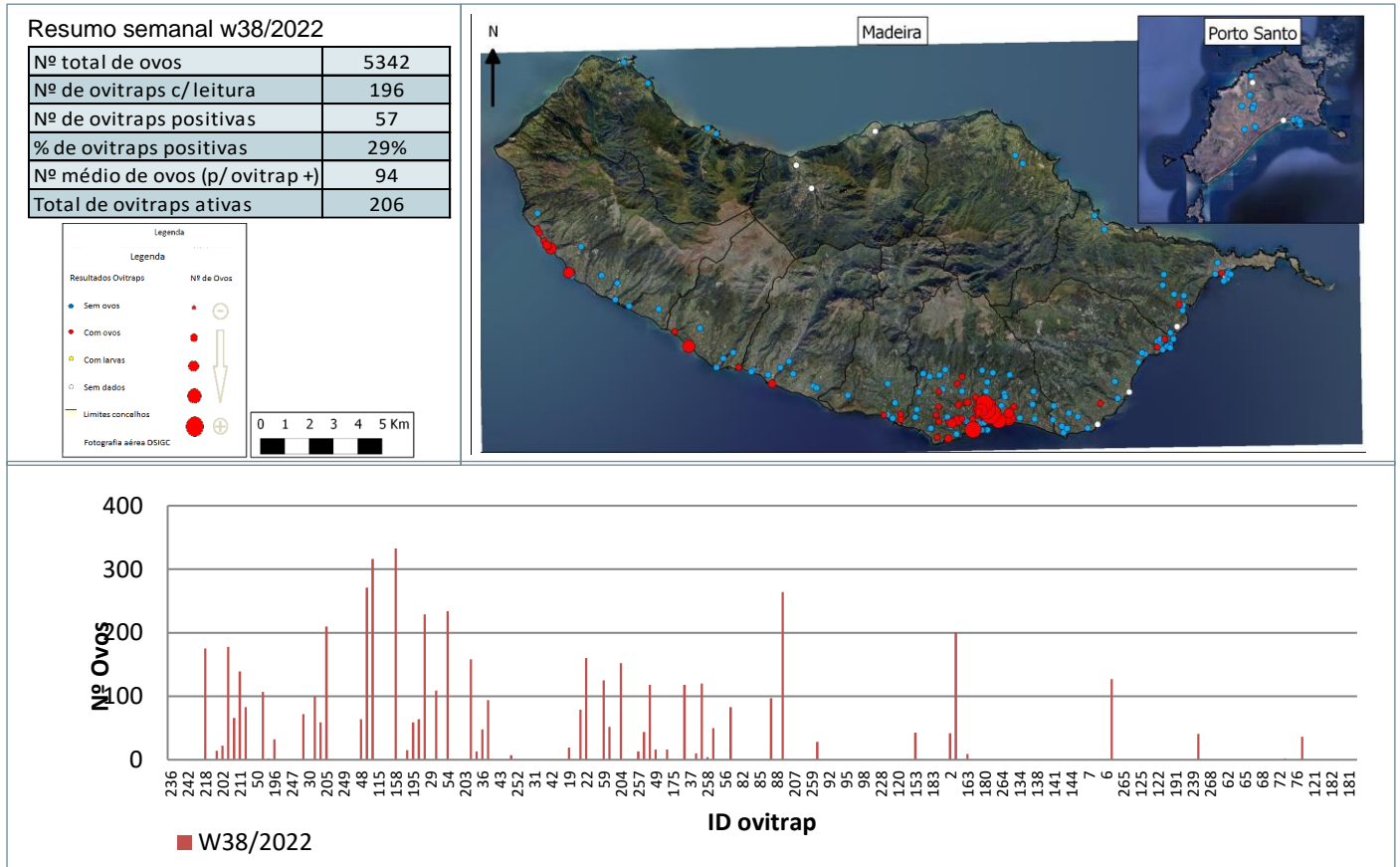
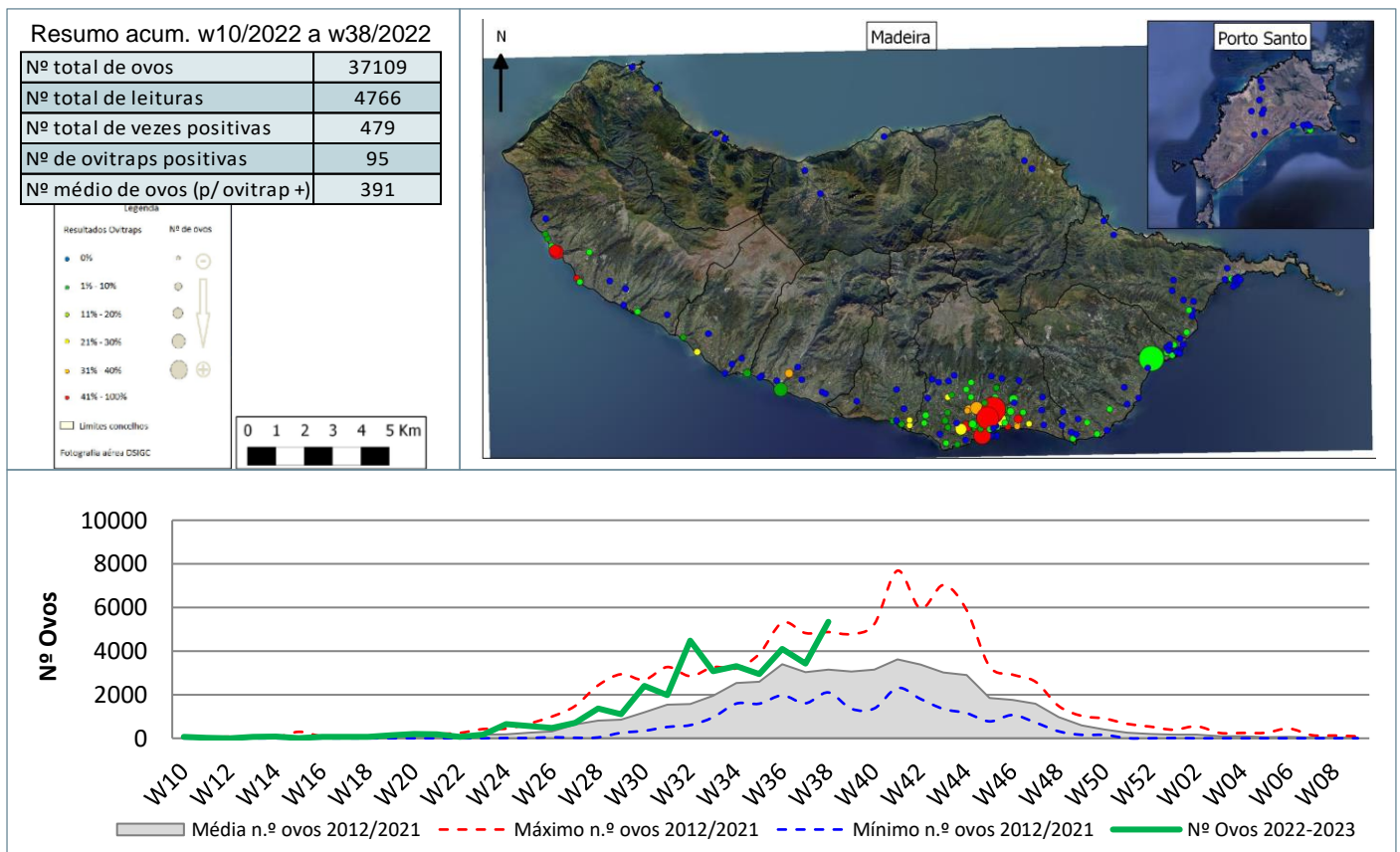


Monitorização do mosquito *Aedes aegypti* na RAM

Resultados semanais das armadilhas de ovos (Ovitrap)



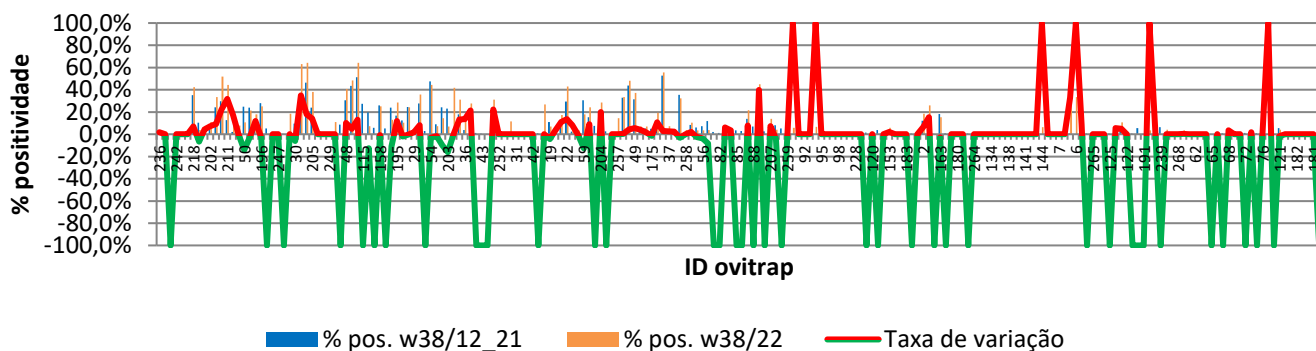
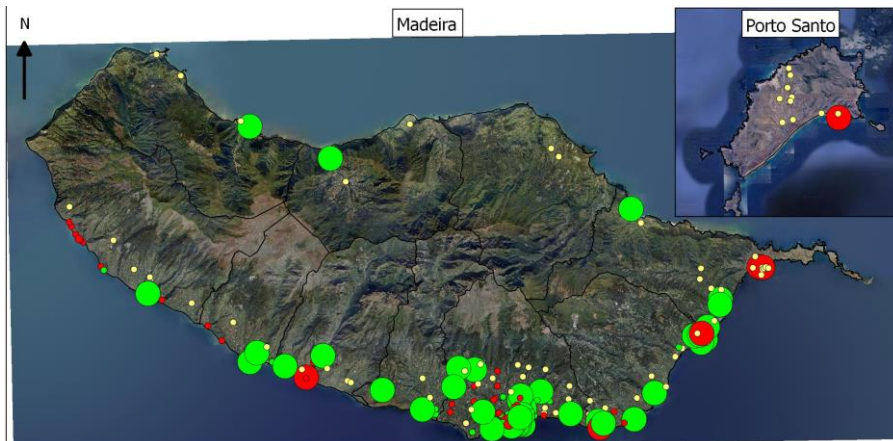
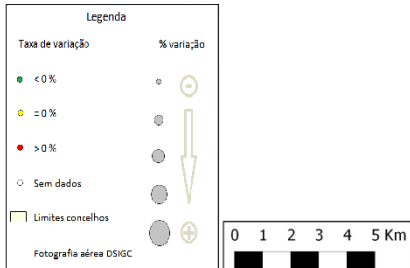
Resultados acumulativos das armadilhas de ovos (Ovitrap)



Resultados comparativos das armadilhas de ovos (Ovitrap)

Resumo comparativo
w38/2012 a 2021 vs w38/2022

% positividade média 2012_2021	8,5%
% positividade 2022_2023	10,1%
Tx var. média 12_21 vs 22_23	1,57%



Grelha de resultados, semanais, acumulativos e comparativos

Id	W 38/2022	W 10/2022 a W 38/2022 (b)	W 38/2012_2021 vs W 38/2022 (d)		
	Código resultado (a)	Positividade (%) (c)	% pos. w38/12_21	% pos. w38/22	Var. (e)
236	0	4%	2,0%	3,7%	1,66%
241	0	0%	NR	0,0%	NR
1	0	0%	0,4%	0,0%	-100,00%
242	0	0%	NR	0,0%	NR
243	0	0%	NR	0,0%	NR
244	0	0%	NR	0,0%	NR
218	1	42%	35,3%	42,3%	7,02%
225	0	4%	10,4%	3,7%	-6,71%
165	1	7%	3,1%	7,4%	4,34%
202	1	11%	3,8%	11,1%	7,33%
209	1	33%	24,1%	33,3%	9,23%
210	1	52%	29,7%	51,9%	22,13%
211	1	44%	12,7%	44,4%	31,70%
216	1	19%	2,1%	19,2%	17,17%
245	0	8%	NR	7,7%	NR
50	0	11%	24,8%	10,7%	-14,10%
60	1	21%	23,8%	21,4%	-2,40%
167	1	18%	5,9%	17,9%	11,91%
196	1	25%	28,0%	25,0%	-2,99%
234	0	0%	5,3%	0,0%	-100,00%
246	0	0%	NR	0,0%	NR
247	0	0%	NR	0,0%	NR
8	0	0%	0,4%	0,0%	-100,00%
248	1	19%	NR	18,5%	NR
30	0	3%	9,6%	3,4%	-6,11%
57	1	63%	28,2%	63,0%	34,76%
193	1	64%	46,3%	64,3%	18,02%
205	1	38%	23,9%	37,9%	14,03%
26	0	0%	0,0%	0,0%	0,00%

Id	W38/2022	W10/2022 a W38/2022 (b)	W38/2012_2021 vs W38/2022 (d)		
	Código resultado (a)	Positividade (%) (c)	% pos. w38/12_21	% pos. w38/22	Var. (e)
34	0	0%	0,0%	0,0%	0,00%
249	0	0%	NR	0,0%	NR
250	0	11%	NR	11,1%	NR
25	0	0%	8,6%	0,0%	-100,00%
48	1	41%	30,7%	40,7%	-10,05%
101	1	48%	43,4%	48,3%	-4,85%
105	1	64%	51,2%	64,3%	-13,09%
115	3	0%	27,5%	0,0%	-100,00%
118	0	7%	19,7%	7,1%	-12,53%
156	0	0%	5,8%	0,0%	-100,00%
158	1	25%	25,9%	25,0%	-0,90%
185	0	0%	5,3%	0,0%	-100,00%
186	1	13%	23,9%	13,0%	-10,90%
195	1	29%	16,7%	28,6%	-11,89%
27	1	10%	12,5%	10,3%	-2,11%
28	1	24%	24,4%	24,1%	-0,30%
29	0	4%	2,3%	4,0%	-1,73%
51	1	36%	27,7%	35,7%	-8,02%
53	0	0%	2,9%	0,0%	-100,00%
54	1	44%	47,5%	44,4%	-3,02%
177	0	7%	8,9%	7,1%	-1,79%
188	0	14%	24,2%	14,3%	-9,91%
203	0	7%	22,9%	6,9%	-16,05%
251	1	42%	NR	41,7%	NR
35	1	31%	17,7%	31,0%	-13,30%
36	1	17%	3,7%	17,2%	-13,58%
39	1	28%	6,3%	27,6%	-21,31%
40	0	0%	1,1%	0,0%	-100,00%
43	0	0%	0,7%	0,0%	-100,00%
44	0	0%	0,4%	0,0%	-100,00%
179	1	31%	8,9%	31,0%	-22,18%
252	0	0%	NR	0,0%	NR
253	0	0%	NR	0,0%	NR
254	0	12%	NR	11,5%	NR
31	0	0%	0,0%	0,0%	0,00%
32	0	0%	0,0%	0,0%	0,00%
33	0	0%	0,0%	0,0%	0,00%
42	0	0%	0,0%	0,0%	0,00%
45	0	0%	0,8%	0,0%	-100,00%
255	0	27%	NR	26,9%	NR
19	1	7%	11,1%	6,9%	-4,21%
20	0	7%	3,3%	6,9%	-3,59%
21	1	17%	6,3%	17,2%	-10,99%
22	1	43%	29,3%	42,9%	-13,55%
41	0	10%	2,2%	10,3%	-8,14%
55	0	4%	4,0%	3,6%	-0,41%
59	1	18%	30,6%	17,9%	-12,72%
106	1	24%	15,3%	24,1%	-8,85%
170	0	0%	7,6%	0,0%	-100,00%
204	1	29%	8,8%	28,6%	-19,77%
226	0	0%	2,5%	0,0%	-100,00%
256	0	0%	NR	0,0%	NR
257	1	14%	NR	14,3%	NR
46	1	33%	33,0%	33,3%	-0,36%
47	1	48%	43,9%	48,1%	-4,26%
49	1	37%	31,5%	37,0%	-5,54%
147	0	7%	2,9%	6,9%	-4,00%
148	1	7%	5,2%	6,9%	-1,72%
175	0	4%	4,9%	3,6%	-1,30%
176	0	19%	8,7%	19,2%	-10,57%

Id	W38/2022	W10/2022 a W38/2022 (b)	W38/2012_2021 vs W38/2022 (d)		
	Código resultado (a)	Positividade (%) (c)	% pos. w38/12_21	% pos. w38/22	Var. (e)
229	1	56%	52,7%	55,6%	2,82%
37	0	7%	4,5%	7,1%	2,68%
38	1	3%	1,1%	3,4%	2,30%
178	1	32%	35,3%	32,1%	-3,20%
258	1	4%	NR	3,7%	NR
23	1	10%	8,2%	10,3%	2,11%
24	0	3%	6,1%	3,4%	-2,61%
56	0	4%	7,2%	3,6%	-3,67%
58	1	4%	11,9%	3,7%	-8,21%
81	0	0%	2,0%	0,0%	-100,00%
82	0	0%	1,2%	0,0%	-100,00%
83	0	8%	2,0%	8,0%	6,00%
84	0	4%	0,8%	4,2%	3,40%
85	0	0%	3,6%	0,0%	-100,00%
86	0	0%	2,8%	0,0%	-100,00%
87	1	22%	14,0%	21,7%	7,75%
88	0	0%	6,9%	0,0%	-100,00%
89	1	45%	5,3%	45,0%	39,71%
206	0	0%	2,6%	0,0%	-100,00%
207	0	14%	6,5%	13,8%	7,34%
231	0	4%	8,2%	4,2%	-4,00%
232	0	0%	5,2%	0,0%	-100,00%
259	3	7%	NR	6,7%	NR
12	1	6%	0,0%	5,9%	100,00%
91	0	0%	0,0%	0,0%	0,00%
92	0	0%	0,0%	0,0%	0,00%
93	0	0%	0,0%	0,0%	0,00%
94	0	7%	0,0%	6,7%	100,00%
95	0	0%	0,0%	0,0%	0,00%
96	3	0%	0,0%	0,0%	0,00%
97	0	0%	0,0%	0,0%	0,00%
98	0	0%	0,0%	0,0%	0,00%
99	0	0%	0,0%	0,0%	0,00%
100	0	0%	0,0%	0,0%	0,00%
228	0	0%	0,0%	0,0%	0,00%
260	0	0%	NR	0,0%	NR
13	0	0%	1,5%	0,0%	-100,00%
120	0	0%	0,0%	0,0%	0,00%
149	0	0%	3,8%	0,0%	-100,00%
150	0	0%	0,0%	0,0%	0,00%
153	1	6%	3,8%	5,9%	2,08%
208	0	0%	0,0%	0,0%	0,00%
261	0	0%	NR	0,0%	NR
183	0	0%	0,0%	0,0%	0,00%
223	0	0%	0,6%	0,0%	-100,00%
262	0	0%	NR	0,0%	NR
2	1	19%	12,1%	18,5%	6,44%
166	1	26%	10,7%	25,9%	15,27%
3	0	0%	0,4%	0,0%	-100,00%
163	1	15%	18,1%	15,4%	-2,73%
233	0	0%	0,9%	0,0%	-100,00%
263	0	0%	NR	0,0%	NR
180	0	0%	0,0%	0,0%	0,00%
126	0	0%	0,0%	0,0%	0,00%
230	0	0%	0,7%	0,0%	-100,00%
264	0	0%	NR	0,0%	NR
131	0	0%	0,0%	0,0%	0,00%
133	3	0%	0,0%	0,0%	0,00%
134	0	0%	0,0%	0,0%	0,00%
135	0	0%	0,0%	0,0%	0,00%

Id	W38/2022	W10/2022 a W38/2022 (b)	W38/2012_2021 vs W38/2022 (d)		
	Código resultado (a)	Positividade (%) (c)	% pos. w38/12_21	% pos. w38/22	Var. (e)
137	3	0%	0,0%	0,0%	0,00%
138	0	0%	0,0%	0,0%	0,00%
139	0	0%	0,0%	0,0%	0,00%
140	0	0%	0,0%	0,0%	0,00%
141	0	0%	0,0%	0,0%	0,00%
142	0	0%	0,0%	0,0%	0,00%
143	0	0%	0,0%	0,0%	0,00%
144	0	6%	0,0%	6,3%	100,00%
220	0	0%	0,0%	0,0%	0,00%
221	0	0%	0,0%	0,0%	0,00%
7	0	0%	0,0%	0,0%	0,00%
123	0	0%	0,0%	0,0%	0,00%
5	0	33%	0,5%	33,3%	32,83%
6	0	33%	0,0%	33,3%	100,00%
128	1	20%	11,3%	20,0%	8,65%
197	0	0%	0,7%	0,0%	-100,00%
265	0	0%	NR	0,0%	NR
266	0	0%	NR	0,0%	NR
4	0	0%	0,0%	0,0%	0,00%
125	0	0%	0,7%	0,0%	-100,00%
15	0	7%	1,3%	6,9%	5,60%
16	0	11%	5,7%	10,7%	5,04%
122	0	0%	0,0%	0,0%	0,00%
171	3	0%	0,5%	0,0%	-100,00%
172	0	0%	5,6%	0,0%	-100,00%
191	0	0%	0,5%	0,0%	-100,00%
199	0	3%	0,0%	3,4%	100,00%
200	0	10%	6,4%	10,3%	3,96%
239	0	0%	6,3%	0,0%	-100,00%
267	1	4%	NR	4,2%	NR
198	3	0%	0,0%	0,0%	0,00%
268	0	0%	NR	0,0%	NR
14	0	3%	3,0%	3,4%	0,43%
61	0	0%	0,0%	0,0%	0,00%
62	0	0%	0,0%	0,0%	0,00%
63	0	0%	0,0%	0,0%	0,00%
64	0	0%	0,0%	0,0%	0,00%
65	0	0%	0,4%	0,0%	-100,00%
66	0	0%	0,0%	0,0%	0,00%
67	0	0%	0,9%	0,0%	-100,00%
68	0	5%	1,3%	4,8%	3,43%
69	0	0%	0,0%	0,0%	0,00%
71	0	0%	0,0%	0,0%	0,00%
72	0	0%	1,3%	0,0%	-100,00%
73	1	4%	1,9%	3,6%	1,66%
74	0	0%	0,9%	0,0%	-100,00%
76	0	0%	0,0%	0,0%	0,00%
77	1	3%	0,0%	3,4%	100,00%
78	0	0%	0,8%	0,0%	-100,00%
121	0	4%	5,6%	4,0%	-1,60%
238	0	0%	0,0%	0,0%	0,00%
240	0	0%	0,0%	0,0%	0,00%
182	0	0%	0,0%	0,0%	0,00%
235	0	0%	0,0%	0,0%	0,00%
189	3	0%	0,0%	0,0%	0,00%
181	3	0%	0,0%	0,0%	0,00%
237	3	0%	1,3%	0,0%	-100,00%

Notas:

Resultados semanais - mapa, gráfico e grelha com os resultados das armadilhas de ovos de mosquito na semana indicada e com a seguinte leitura:

a) Códigos de resultados semanais: 0 – Ausência de ovos; 1 – Presença de ovos; 2 – Ausência de ovos mas com larvas; 3 – Sem dados.

Resultados acumulativos - mapa, gráfico e grelha com os resultados das armadilhas de ovos de mosquito no período indicado e com a seguinte leitura:

b) Ano de ciclo de atividade de mosquito *Aedes aegypti* definido da semana 10 de 2022 à semana 09 de 2023.

c) Percentagem de vezes em que a ovitrap registou a presença de ovos no presente ciclo entomológico.

Resultados comparativos - mapa, gráfico e grelha com os resultados das armadilhas de ovos de mosquito no período indicado e com a seguinte leitura:

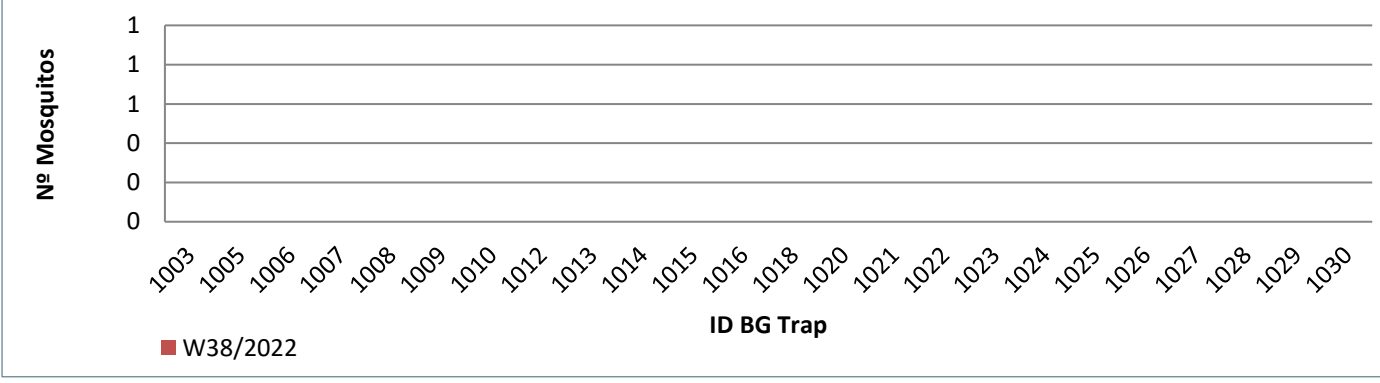
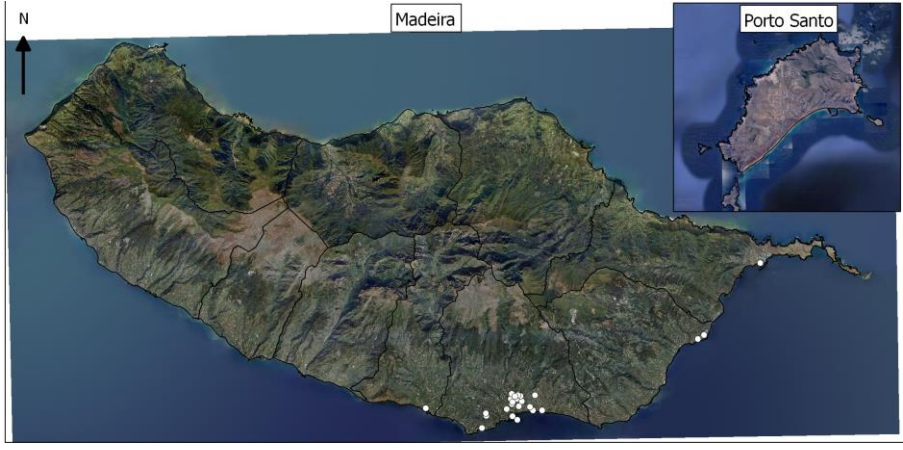
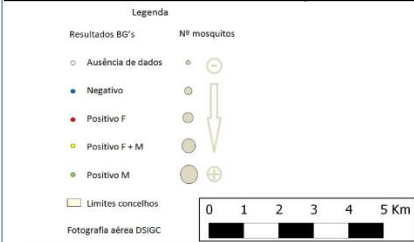
d) % de positividade média no período homólogo dos ciclos entomológicos anteriores (desde 2012/2013) e % de positividade no presente ciclo entomológico.

e) Taxa de variação da % de positividade entre estes dois períodos: ● - sem variação; ● - variação >0%; ● - variação <0%.

Resultados semanais das armadilhas de mosquitos adultos (BG traps)

Resumo semanal w38/2022

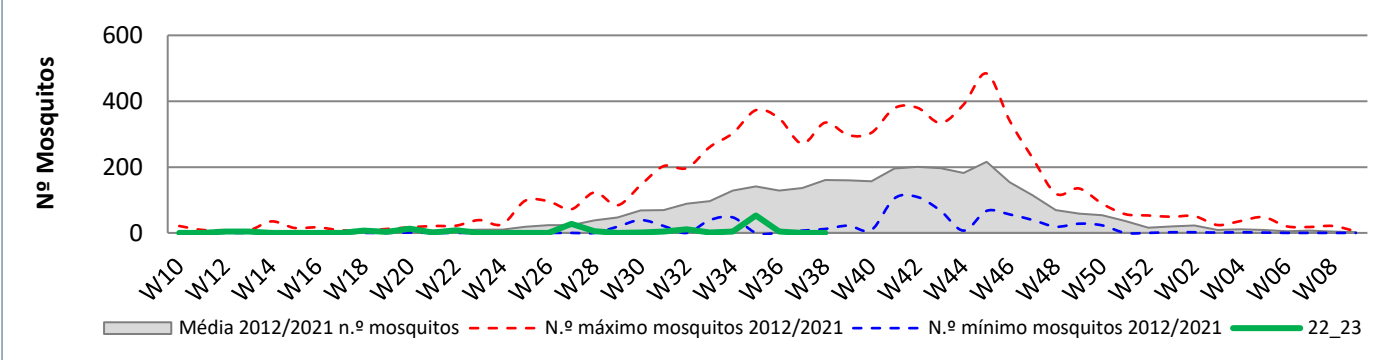
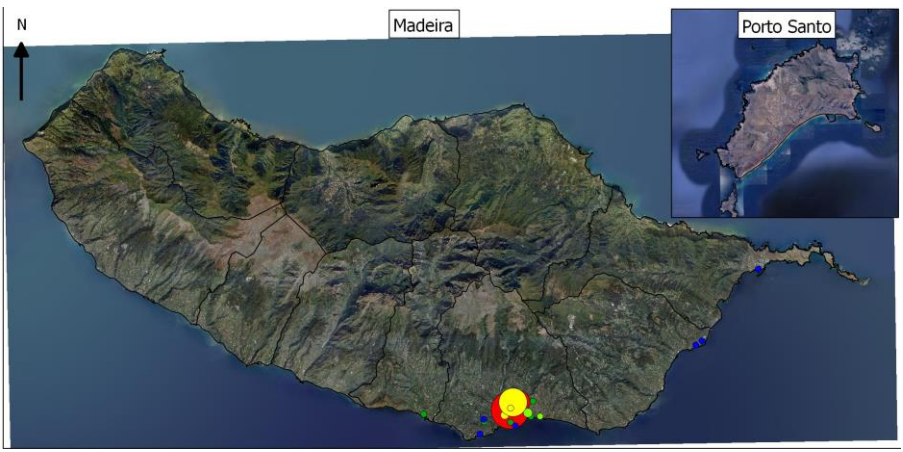
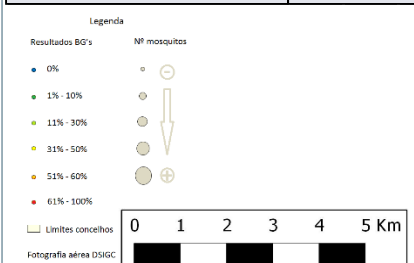
Nº mosquitos: tot./fem./mach.	0	0	0
Nº de BG Traps c/ leitura	0		
Nº de BG Traps positivas	0		
% de BG Traps positivas	0%		
Nº med. Mosquit. (p/ BGTrap +)	0		
Total de BG Traps ativas	24		



Resultados acumulativos das armadilhas de mosquitos adultos (BG traps)

Resumo acum. w10/2022 a w38/2022

Nº mosquitos: tot./fem./mach.	150	61	89
Nº total de leituras	408		
Nº total de vezes positivas	62		
Nº de BG Traps positivas	16		
Nº med. Mosquit. (p/ BGTrap +)	9		

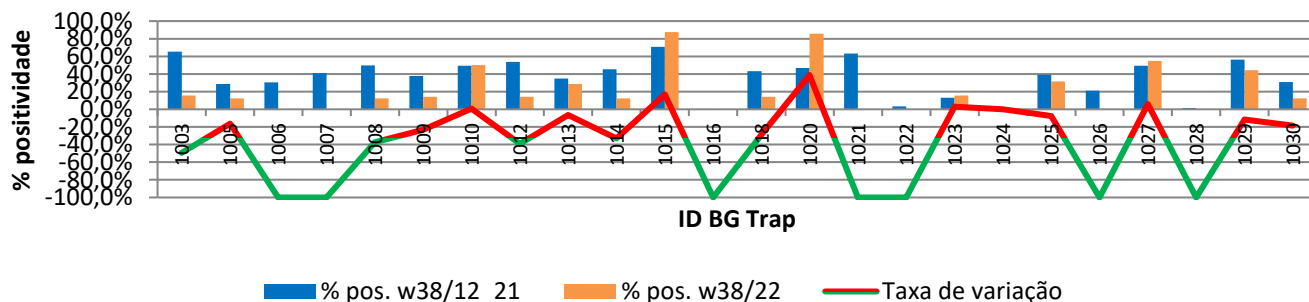
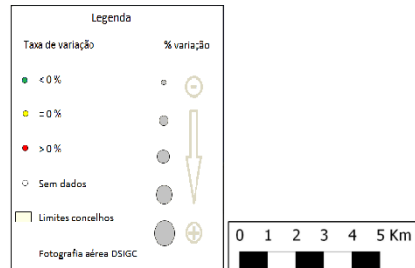


Resultados comparativos das armadilhas de mosquitos adultos (BG traps)

Resumo comparativo

w38/2012 a 2021 vs w38/2022

% positividade média 2012_2021	37,5%
% positividade 2022_2023	19,1%
Tx var. média 12_21 vs 22_23	-18,44%



Grelha de resultados, semanais, acumulativos e comparativos

Id	W38/2022	W10/2022 a W38/2022 (b)	W38/2012_2021 vs W38/2022 (d)		
	Código resultado (a)	Positividade (%) (c)	% pos. w38/12_21	% pos. w38/22	Var. (e)
1003	-1	16%	65,3%	15,8%	-49,52%
1005	-1	13%	28,8%	12,5%	-16,34%
1006	-1	0%	30,4%	0,0%	-100,00%
1007	-1	0%	40,9%	0,0%	-100,00%
1008	-1	13%	49,8%	12,5%	-37,26%
1009	-1	14%	37,7%	14,3%	-23,39%
1010	-1	50%	49,2%	50,0%	0,78%
1012	-1	14%	53,6%	14,3%	-39,35%
1013	-1	29%	35,1%	28,6%	-6,48%
1014	-1	13%	45,4%	12,5%	-32,39%
1015	-1	88%	70,9%	87,5%	16,56%
1016	-1	0%	0,3%	0,0%	-100,00%
1018	-1	14%	43,1%	14,3%	-28,77%
1020	-1	86%	46,9%	85,7%	38,78%
1021	-1	0%	63,2%	0,0%	-100,00%
1022	-1	0%	3,3%	0,0%	-100,00%
1023	-1	16%	12,9%	15,8%	2,86%
1024	-1	0%	0,0%	0,0%	0,00%
1025	-1	32%	39,3%	31,6%	-7,74%
1026	-1	0%	21,1%	0,0%	-100,00%
1027	-1	55%	49,3%	55,0%	5,67%
1028	-1	0%	1,6%	0,0%	-100,00%
1029	-1	44%	56,2%	44,4%	-11,75%
1030	-1	13%	31,0%	12,5%	-18,50%

Notas:

Resultados semanais - mapa, gráfico e grelha com os resultados das armadilhas de ovos de mosquito na semana indicada e com a seguinte leitura:

a) Códigos de resultados semanais: -1 – Sem Dados; 0 – Negativo; 1 – Positivo Fêmeas (♀); 2 – Positivo Fêmeas (♀) + Machos (♂); 3 – Positivo Machos (♂).

Resultados acumulativos - mapa, gráfico e grelha com os resultados das armadilhas de ovos de mosquito no período indicado e com a seguinte leitura:

b) Ano de ciclo de atividade de mosquito *Aedes aegypti* definido da semana 10 de 2022 à semana 09 de 2023.

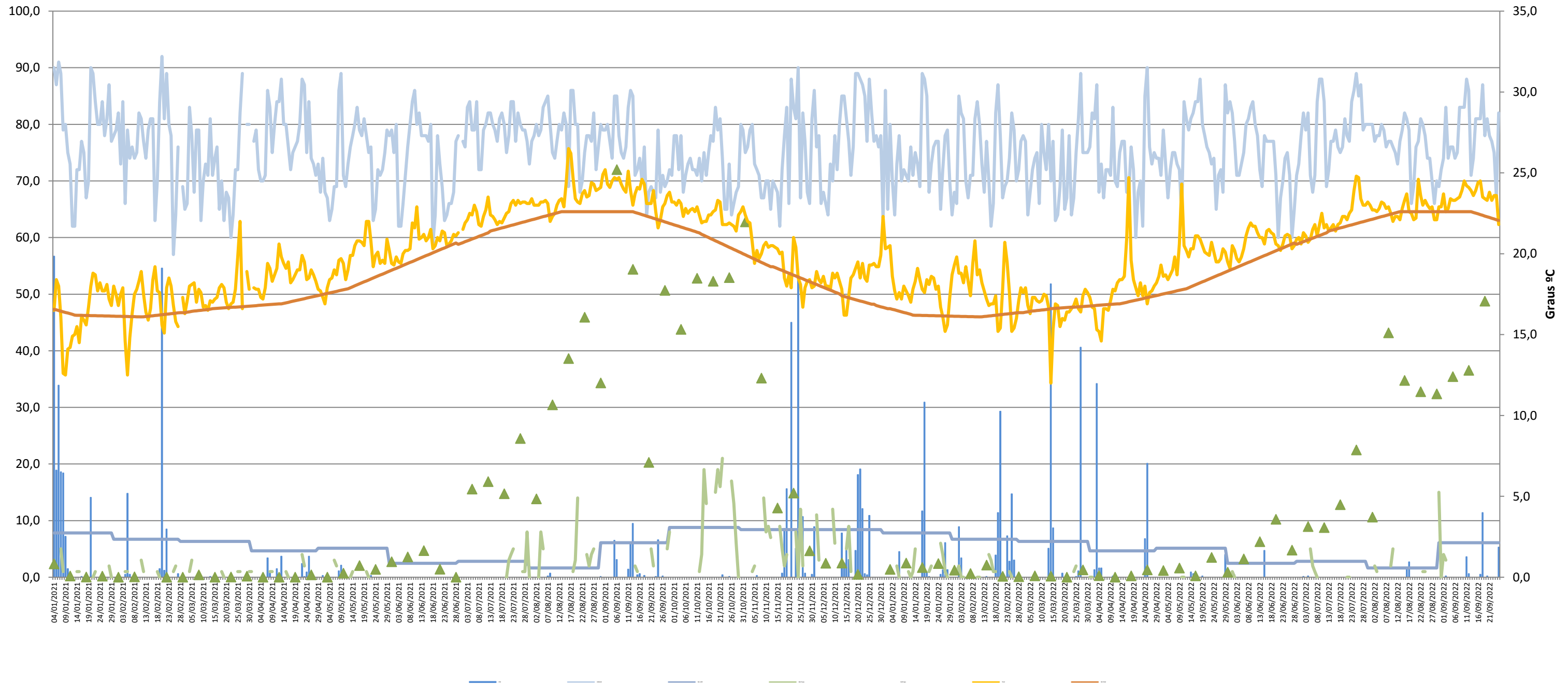
c) Percentagem de vezes em que a BG-Sentinel registou a presença de mosquitos (♀ + ♂) no presente ciclo entomológico.

Resultados comparativos - mapa, gráfico e grelha com os resultados das armadilhas de mosquitos adultos no período indicado e com a seguinte leitura:

d) % de positividade média no período homólogo dos ciclos entomológicos anteriores (desde 2012/2013) e % de positividade no presente ciclo entomológico.

e) Taxa de variação da % de positividade entre estes períodos: ● - sem variação; ● - variação >0%; ● - variação <0%.

Gráfico com o cruzamento dos dados meteorológicos (precipitação total diária*, temperatura média diária* e humidade relativa do ar máxima diária*) e climáticos (normais climatológicas (1971-2000)*) com os dados entomológicos (nº mosquitos fêmea e nº ovos *Aedes aegypti*) desde a semana 10 de 2020 até à semana 38 de 2022



Eixo Horizontal (X):

Estão representados os dias do ano.

Eixo Vertical à esquerda (Y):

Ptd - Quantidade de precipitação total diária (mm);

HRAmD - Humidade relativa do ar máxima diária (%);

NC-Pt - Normais Climatológicas 1971-2000 com indicação da média da quantidade de precipitação total (mm);

OviTraps - Média de ovos recolhidos semanalmente nas armadilhas de oviposição distribuídas pelo concelho do Funchal (Projetos Museu Funchal + Aegypti + Santa Luzia);

BG Traps - Número semanal de mosquitos fêmea capturados diariamente na rede de armadilhas de mosquitos do IASAÚDE, IP-RAM.

Eixo Vertical à direita (Y):

Tmd - Temperatura média do ar a 1,5m (°C);

NC-Tmd - Normais Climatológicas 1971-2000 com indicação da temperatura média do ar (°C).

* Estação do Observatório Meteorológico do Funchal (Lazareto – Lat.: 32°38'N; Long.: 16°53'W; Alt.: 58m)