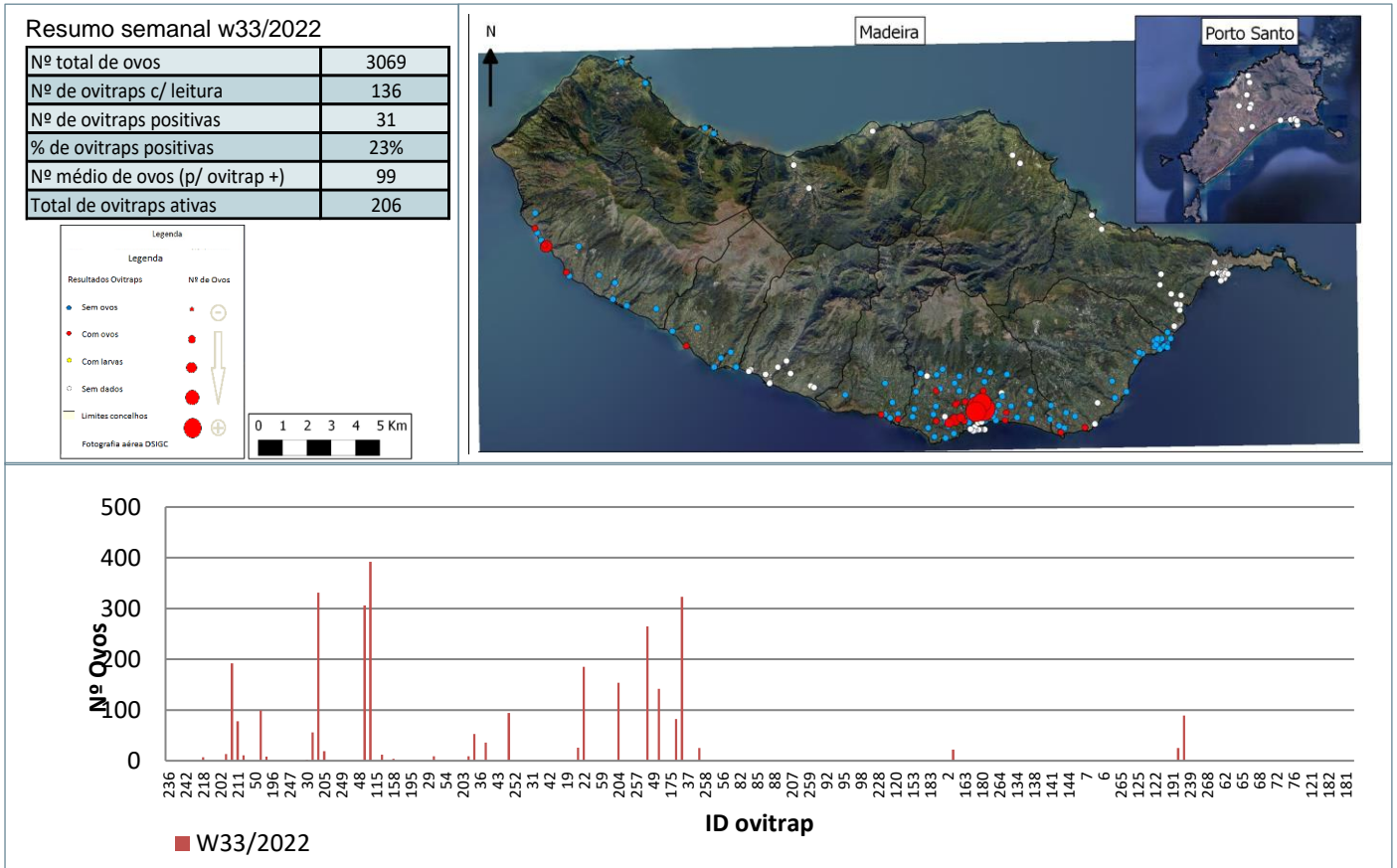
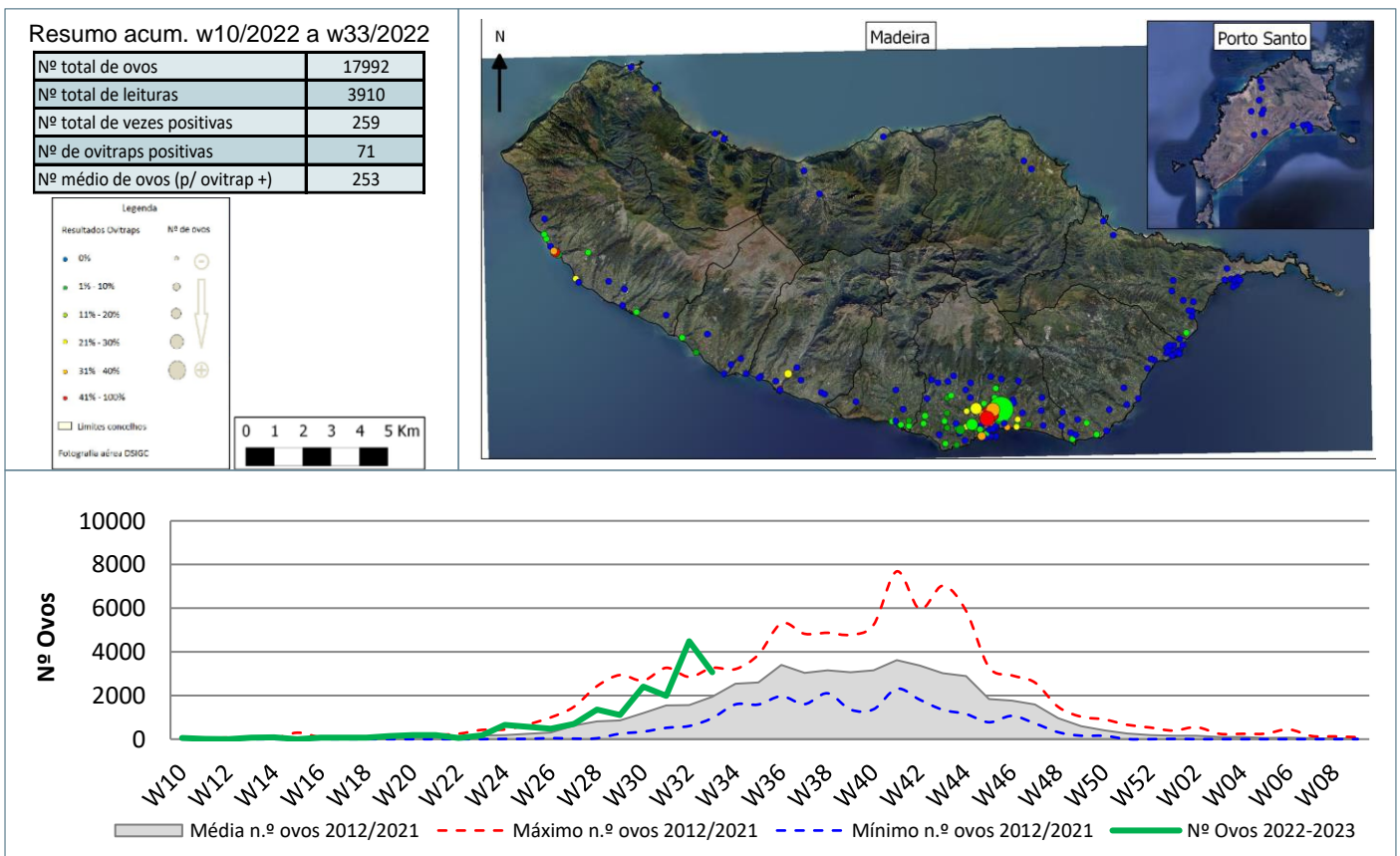


Monitorização do mosquito *Aedes aegypti* na RAM

Resultados semanais das armadilhas de ovos (Ovitrap)



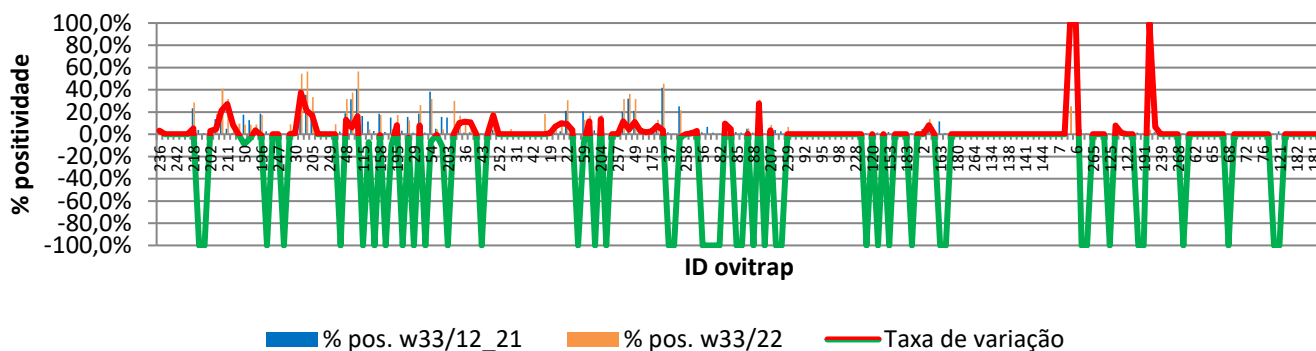
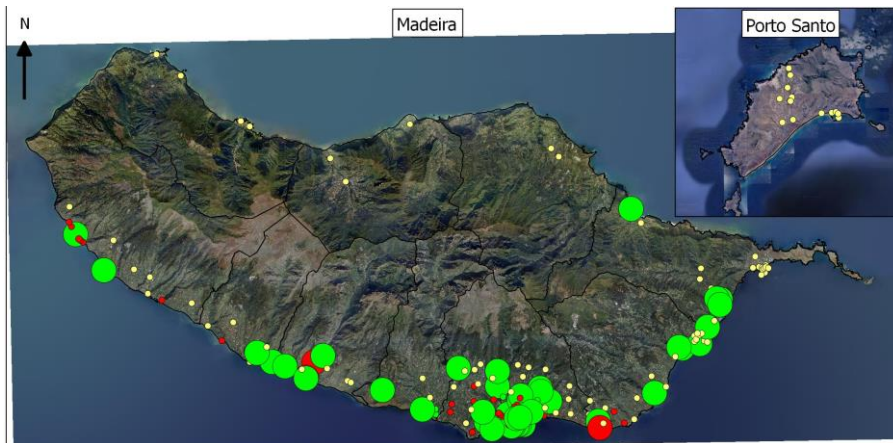
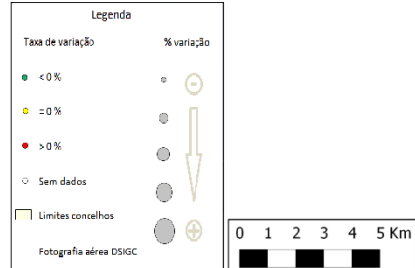
Resultados acumulativos das armadilhas de ovos (Ovitrap)



Resultados comparativos das armadilhas de ovos (Ovitrap)

Resumo comparativo
w33/2012 a 2021 vs w33/2022

% positividade média 2012_2021	3,4%
% positividade 2022_2023	6,6%
Tx var. média 12_21 vs 22_23	3,19%



Grelha de resultados, semanais, acumulativos e comparativos

Id	W33/2022	W10/2022 a W33/2022 (b)	W33/2012_2021 vs W33/2022 (d)		
	Código resultado (a)	Positividade (%) (c)	% pos. w33/12_21	% pos. w33/22	Var. (e)
236	0	5%	1,3%	4,5%	3,23%
241	0	0%	NR	0,0%	NR
1	0	0%	0,0%	0,0%	0,00%
242	0	0%	NR	0,0%	NR
243	0	0%	NR	0,0%	NR
244	0	0%	NR	0,0%	NR
218	1	29%	23,3%	28,6%	5,24%
225	0	0%	3,9%	0,0%	-100,00%
165	0	0%	1,1%	0,0%	-100,00%
202	0	5%	1,8%	4,5%	2,79%
209	1	18%	13,6%	18,2%	4,54%
210	1	41%	19,5%	40,9%	21,37%
211	1	32%	4,8%	31,8%	26,99%
216	1	10%	1,3%	9,5%	8,27%
245	0	10%	NR	9,5%	NR
50	0	9%	17,6%	8,7%	-8,95%
60	1	9%	12,6%	8,7%	-3,86%
167	1	9%	5,1%	8,7%	3,58%
196	0	17%	18,3%	17,4%	-0,92%
234	0	0%	2,7%	0,0%	-100,00%
246	0	0%	NR	0,0%	NR
247	0	0%	NR	0,0%	NR
8	0	0%	0,6%	0,0%	-100,00%
248	0	9%	NR	9,1%	NR
30	1	4%	3,2%	4,2%	1,01%
57	1	55%	17,0%	54,5%	37,58%
193	1	57%	35,5%	56,5%	20,98%
205	1	33%	16,0%	33,3%	17,31%
26	0	0%	0,0%	0,0%	0,00%

Id	W33/2022	W10/2022 a W33/2022 (b)	W33/2012_2021 vs W33/2022 (d)		
	Código resultado (a)	Positividade (%) (c)	% pos. w33/12 21	% pos. w33/22	Var. (e)
34	0	0%	0,0%	0,0%	0,00%
249	0	0%	NR	0,0%	NR
250	0	9%	NR	9,1%	NR
25	0	0%	2,4%	0,0%	-100,00%
48	0	32%	18,9%	31,8%	12,96%
101	1	38%	31,6%	37,5%	5,95%
105	1	57%	40,5%	56,5%	16,93%
115	3	0%	16,4%	0,0%	-100,00%
118	1	4%	11,4%	4,3%	-7,09%
156	0	0%	3,0%	0,0%	-100,00%
158	1	17%	18,4%	17,4%	-0,97%
185	0	0%	2,0%	0,0%	-100,00%
186	3	5%	14,9%	4,8%	-10,15%
195	0	17%	9,4%	17,4%	8,04%
27	0	0%	3,3%	0,0%	-100,00%
28	0	13%	15,5%	12,5%	-3,03%
29	3	0%	1,4%	0,0%	-100,00%
51	1	26%	18,3%	26,1%	7,75%
53	0	0%	1,3%	0,0%	-100,00%
54	0	32%	38,3%	31,8%	-6,51%
177	0	4%	4,9%	4,3%	-0,60%
188	0	4%	15,5%	4,3%	-11,13%
203	0	0%	14,9%	0,0%	-100,00%
251	1	30%	NR	30,0%	NR
35	1	17%	6,5%	16,7%	10,16%
36	0	13%	1,3%	12,5%	11,15%
39	1	13%	1,8%	12,5%	10,69%
40	0	0%	0,0%	0,0%	0,00%
43	0	0%	0,9%	0,0%	-100,00%
44	0	0%	0,0%	0,0%	0,00%
179	1	21%	3,9%	20,8%	16,91%
252	3	0%	NR	0,0%	NR
253	0	0%	NR	0,0%	NR
254	0	5%	NR	4,8%	NR
31	0	0%	0,0%	0,0%	0,00%
32	0	0%	0,0%	0,0%	0,00%
33	0	0%	0,0%	0,0%	0,00%
42	0	0%	0,0%	0,0%	0,00%
45	0	0%	0,0%	0,0%	0,00%
255	0	18%	NR	18,2%	NR
19	0	4%	3,3%	4,2%	0,86%
20	0	8%	1,4%	8,3%	6,98%
21	1	13%	2,7%	12,5%	9,81%
22	1	30%	21,1%	30,4%	9,36%
41	0	4%	0,5%	4,2%	3,72%
55	0	0%	0,4%	0,0%	-100,00%
59	0	13%	20,5%	13,0%	-7,48%
106	0	17%	5,1%	16,7%	11,62%
170	0	0%	3,6%	0,0%	-100,00%
204	1	17%	3,8%	17,4%	13,60%
226	3	0%	0,7%	0,0%	-100,00%
256	0	0%	NR	0,0%	NR
257	0	4%	NR	4,3%	NR
46	0	32%	20,3%	31,8%	11,55%
47	1	36%	31,9%	36,4%	4,49%
49	0	32%	21,0%	31,8%	10,84%
147	1	4%	1,0%	4,2%	3,16%
148	0	4%	2,4%	4,2%	1,76%
175	0	4%	1,5%	4,2%	2,71%
176	1	13%	5,5%	13,0%	7,53%

Id	W33/2022	W10/2022 a W33/2022 (b)	W33/2012_2021 vs W33/2022 (d)		
	Código resultado (a)	Positividade (%) (c)	% pos. w33/12_21	% pos. w33/22	Var. (e)
229	1	45%	41,9%	45,5%	3,56%
37	0	0%	1,8%	0,0%	-100,00%
38	0	0%	0,5%	0,0%	-100,00%
178	1	22%	25,0%	21,7%	-3,27%
258	0	0%	NR	0,0%	NR
23	0	4%	3,7%	4,2%	0,50%
24	0	4%	1,4%	4,2%	2,77%
56	0	0%	1,8%	0,0%	-100,00%
58	0	0%	6,6%	0,0%	-100,00%
81	3	0%	1,5%	0,0%	-100,00%
82	3	0%	0,5%	0,0%	-100,00%
83	3	10%	0,5%	10,0%	9,51%
84	3	5%	0,5%	5,0%	4,54%
85	3	0%	1,9%	0,0%	-100,00%
86	3	0%	1,5%	0,0%	-100,00%
87	3	5%	5,0%	5,3%	0,26%
88	3	0%	1,6%	0,0%	-100,00%
89	3	31%	3,5%	31,3%	27,70%
206	0	0%	0,5%	0,0%	-100,00%
207	0	8%	4,8%	8,3%	3,57%
231	3	0%	3,8%	0,0%	-100,00%
232	3	0%	2,6%	0,0%	-100,00%
259	3	7%	NR	6,7%	NR
12	3	0%	0,0%	0,0%	0,00%
91	3	0%	0,0%	0,0%	0,00%
92	3	0%	0,0%	0,0%	0,00%
93	3	0%	0,0%	0,0%	0,00%
94	3	0%	0,0%	0,0%	0,00%
95	3	0%	0,0%	0,0%	0,00%
96	3	0%	0,0%	0,0%	0,00%
97	3	0%	0,0%	0,0%	0,00%
98	3	0%	0,0%	0,0%	0,00%
99	3	0%	0,0%	0,0%	0,00%
100	3	0%	0,0%	0,0%	0,00%
228	3	0%	0,0%	0,0%	0,00%
260	3	0%	NR	0,0%	NR
13	3	0%	1,3%	0,0%	-100,00%
120	3	0%	0,0%	0,0%	0,00%
149	3	0%	1,4%	0,0%	-100,00%
150	3	0%	0,0%	0,0%	0,00%
153	3	0%	2,1%	0,0%	-100,00%
208	3	0%	0,0%	0,0%	0,00%
261	3	0%	NR	0,0%	NR
183	3	0%	0,0%	0,0%	0,00%
223	3	0%	0,7%	0,0%	-100,00%
262	0	0%	NR	0,0%	NR
2	0	5%	4,6%	4,5%	-0,07%
166	1	14%	5,5%	13,6%	8,12%
3	0	0%	0,0%	0,0%	0,00%
163	0	0%	11,6%	0,0%	-100,00%
233	0	0%	1,2%	0,0%	-100,00%
263	0	0%	NR	0,0%	NR
180	0	0%	0,0%	0,0%	0,00%
126	0	0%	0,0%	0,0%	0,00%
230	0	0%	0,0%	0,0%	0,00%
264	0	0%	NR	0,0%	NR
131	3	0%	0,0%	0,0%	0,00%
133	3	0%	0,0%	0,0%	0,00%
134	3	0%	0,0%	0,0%	0,00%
135	3	0%	0,0%	0,0%	0,00%

Id	W33/2022	W10/2022 a W33/2022 (b)	W33/2012_2021 vs W33/2022 (d)		
	Código resultado (a)	Positividade (%) (c)	% pos. w33/12_21	% pos. w33/22	Var. (e)
137	3	0%	0,0%	0,0%	0,00%
138	3	0%	0,0%	0,0%	0,00%
139	3	0%	0,0%	0,0%	0,00%
140	3	0%	0,0%	0,0%	0,00%
141	3	0%	0,0%	0,0%	0,00%
142	3	0%	0,0%	0,0%	0,00%
143	3	0%	0,0%	0,0%	0,00%
144	3	0%	0,0%	0,0%	0,00%
220	3	0%	0,0%	0,0%	0,00%
221	3	0%	0,0%	0,0%	0,00%
7	3	0%	0,0%	0,0%	0,00%
123	3	0%	0,0%	0,0%	0,00%
5	3	25%	0,0%	25,0%	100,00%
6	3	50%	0,0%	50,0%	100,00%
128	3	0%	4,3%	0,0%	-100,00%
197	3	0%	0,9%	0,0%	-100,00%
265	3	0%	NR	0,0%	NR
266	3	0%	NR	0,0%	NR
4	3	0%	0,0%	0,0%	0,00%
125	3	0%	0,8%	0,0%	-100,00%
15	0	8%	0,5%	8,3%	7,80%
16	0	4%	3,2%	4,3%	1,17%
122	0	0%	0,0%	0,0%	0,00%
171	3	0%	0,0%	0,0%	0,00%
172	0	0%	1,6%	0,0%	-100,00%
191	0	0%	0,6%	0,0%	-100,00%
199	1	4%	0,0%	4,2%	100,00%
200	1	8%	1,7%	8,3%	6,66%
239	0	0%	0,0%	0,0%	0,00%
267	3	0%	NR	0,0%	NR
198	0	0%	0,0%	0,0%	0,00%
268	0	0%	NR	0,0%	NR
14	0	0%	0,5%	0,0%	-100,00%
61	0	0%	0,0%	0,0%	0,00%
62	0	0%	0,0%	0,0%	0,00%
63	0	0%	0,0%	0,0%	0,00%
64	0	0%	0,0%	0,0%	0,00%
65	0	0%	0,0%	0,0%	0,00%
66	0	0%	0,0%	0,0%	0,00%
67	0	0%	0,0%	0,0%	0,00%
68	0	0%	0,5%	0,0%	-100,00%
69	0	0%	0,0%	0,0%	0,00%
71	0	0%	0,0%	0,0%	0,00%
72	0	0%	0,0%	0,0%	0,00%
73	0	0%	0,0%	0,0%	0,00%
74	0	0%	0,0%	0,0%	0,00%
76	0	0%	0,0%	0,0%	0,00%
77	0	0%	0,0%	0,0%	0,00%
78	0	0%	0,5%	0,0%	-100,00%
121	0	0%	2,7%	0,0%	-100,00%
238	0	0%	0,0%	0,0%	0,00%
240	0	0%	0,0%	0,0%	0,00%
182	3	0%	0,0%	0,0%	0,00%
235	3	0%	0,0%	0,0%	0,00%
189	3	0%	0,0%	0,0%	0,00%
181	3	0%	0,0%	0,0%	0,00%
237	3	0%	0,0%	0,0%	0,00%

Notas:

Resultados semanais - mapa, gráfico e grelha com os resultados das armadilhas de ovos de mosquito na semana indicada e com a seguinte leitura:

a) Códigos de resultados semanais: 0 – Ausência de ovos; 1 – Presença de ovos; 2 – Ausência de ovos mas com larvas; 3 – Sem dados.

Resultados acumulativos - mapa, gráfico e grelha com os resultados das armadilhas de ovos de mosquito no período indicado e com a seguinte leitura:

b) Ano de ciclo de atividade de mosquito *Aedes aegypti* definido da semana 10 de 2022 à semana 09 de 2023.

c) Percentagem de vezes em que a ovitrapp registou a presença de ovos no presente ciclo entomológico.

Resultados comparativos - mapa, gráfico e grelha com os resultados das armadilhas de ovos de mosquito no período indicado e com a seguinte leitura:

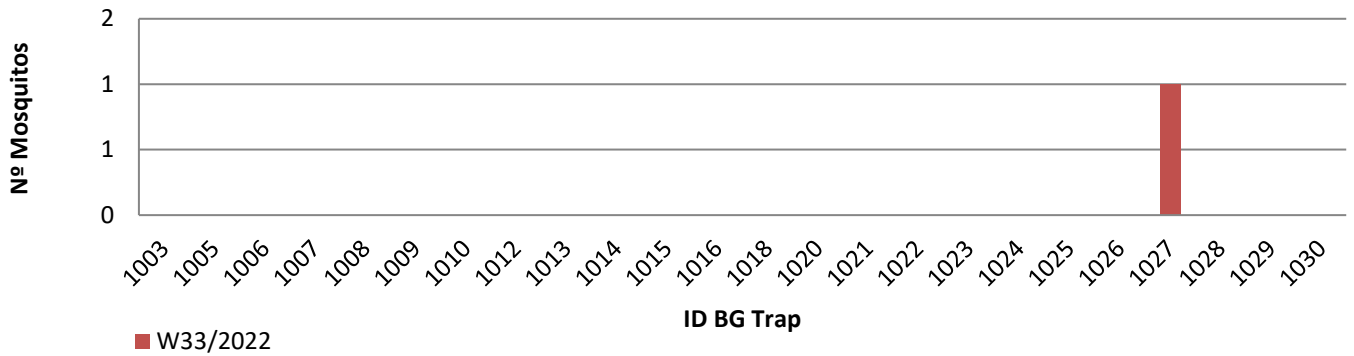
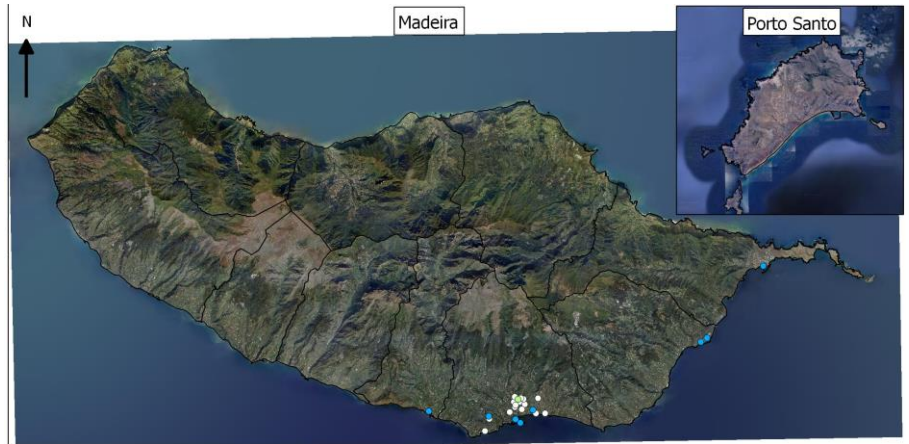
d) % de positividade média no período homólogo dos ciclos entomológicos anteriores (desde 2012/2013) e % de positividade no presente ciclo entomológico.

e) Taxa de variação da % de positividade entre estes dois períodos: ● - sem variação; ● - variação >0%; ● - variação <0%.

Resultados semanais das armadilhas de mosquitos adultos (BG traps)

Resumo semanal w33/2022

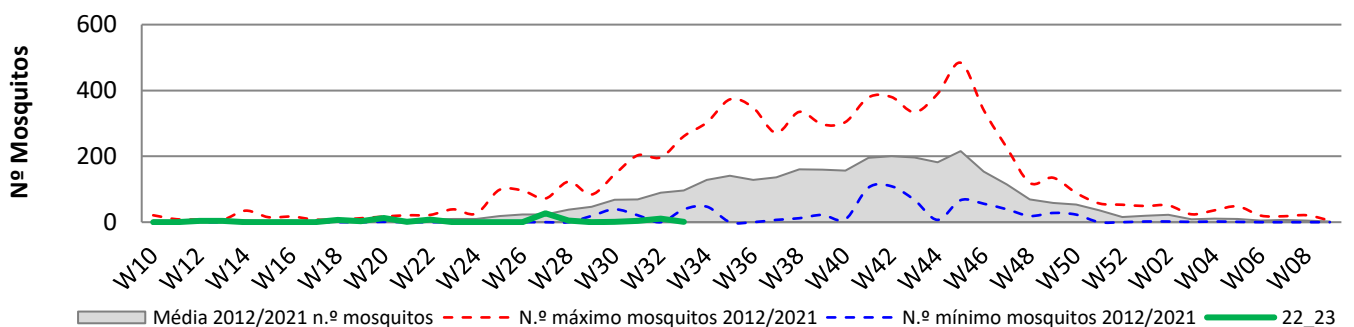
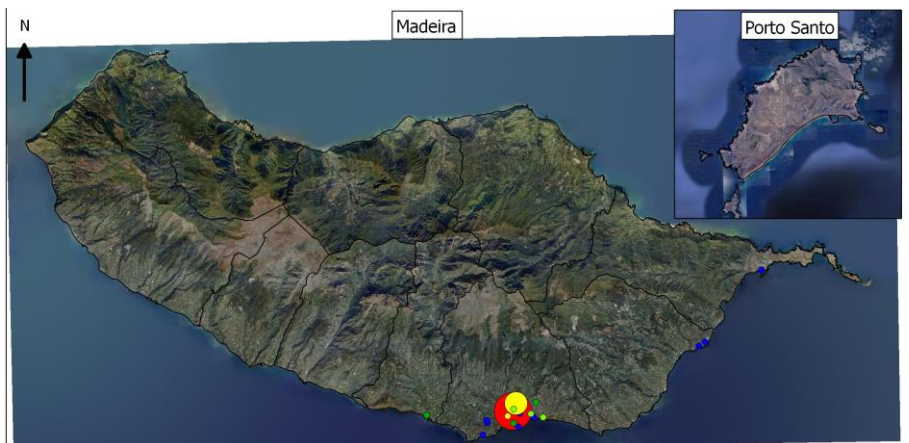
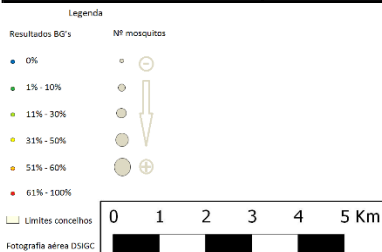
Nº mosquitos: tot./fem./mach.	1	0	1
Nº de BG Traps c/ leitura	9		
Nº de BG Traps positivas	1		
% de BG Traps positivas	11%		
Nº med. Mosquit. (p/ BGTrap +)	1		
Total de BG Traps ativas	24		



Resultados acumulativos das armadilhas de mosquitos adultos (BG traps)

Resumo acum. w10/2022 a w33/2022

Nº mosquitos: tot./fem./mach.	89	35	54
Nº total de leituras	325		
Nº total de vezes positivas	40		
Nº de BG Traps positivas	10		
Nº med. Mosquit. (p/ BGTrap +)	9		

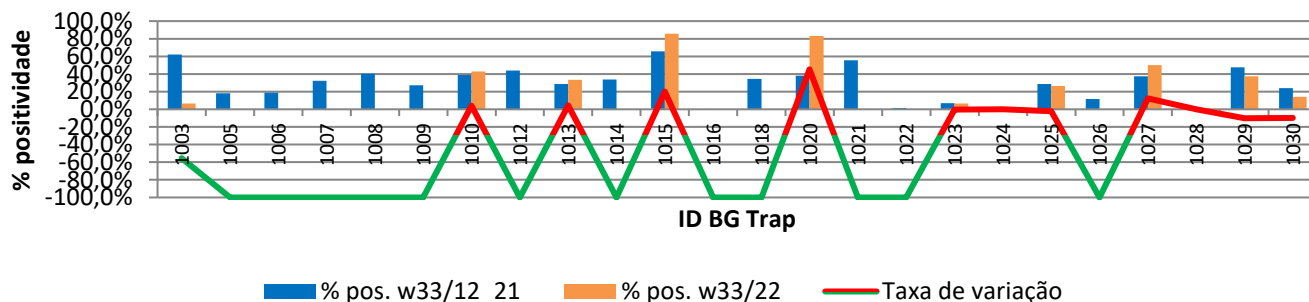
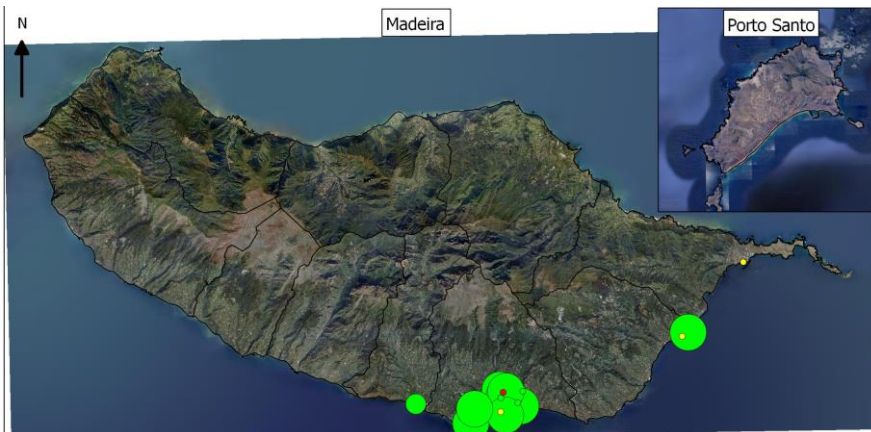
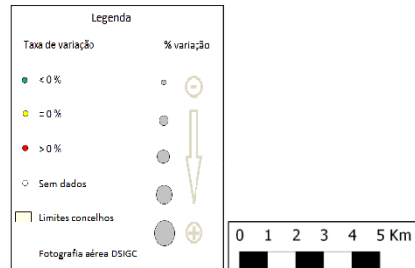


Resultados comparativos das armadilhas de mosquitos adultos (BG traps)

Resumo comparativo

w33/2012 a 2021 vs w33/2022

% positividade média 2012_2021	30,0%
% positividade 2022_2023	14,8%
Tx var. média 12_21 vs 22_23	-15,19%



Grelha de resultados, semanais, acumulativos e comparativos

Id	W33/2022	W10/2022 a W33/2022 (b)	W33/2012_2021 vs W33/2022 (d)		
	Código resultado (a)	Positividade (%) (c)	% pos. w33/12_21	% pos. w33/22	Var. (e)
1003	0	7%	62,2%	6,7%	-55,56%
1005	-1	0%	18,3%	0,0%	-100,00%
1006	-1	0%	18,9%	0,0%	-100,00%
1007	-1	0%	32,4%	0,0%	-100,00%
1008	-1	0%	40,3%	0,0%	-100,00%
1009	-1	0%	27,2%	0,0%	-100,00%
1010	-1	43%	38,7%	42,9%	4,15%
1012	-1	0%	44,1%	0,0%	-100,00%
1013	-1	33%	28,8%	33,3%	4,50%
1014	-1	0%	33,9%	0,0%	-100,00%
1015	-1	86%	65,6%	85,7%	20,15%
1016	0	0%	0,3%	0,0%	-100,00%
1018	-1	0%	34,6%	0,0%	-100,00%
1020	-1	83%	38,1%	83,3%	45,25%
1021	-1	0%	55,6%	0,0%	-100,00%
1022	0	0%	1,6%	0,0%	-100,00%
1023	0	7%	7,0%	6,7%	-0,38%
1024	0	0%	0,0%	0,0%	0,00%
1025	0	27%	28,7%	26,7%	-2,01%
1026	0	0%	11,7%	0,0%	-100,00%
1027	3	50%	37,5%	50,0%	12,50%
1028	0	0%	0,0%	0,0%	0,00%
1029	-1	38%	47,5%	37,5%	-10,02%
1030	-1	14%	24,1%	14,3%	-9,76%

Notas:

Resultados semanais - mapa, gráfico e grelha com os resultados das armadilhas de ovos de mosquito na semana indicada e com a seguinte leitura:

a) Códigos de resultados semanais: -1 – Sem Dados; 0 – Negativo; 1 – Positivo Fêmeas (♀); 2 – Positivo Fêmeas (♀) + Machos (♂); 3 – Positivo Machos (♂).

Resultados acumulativos - mapa, gráfico e grelha com os resultados das armadilhas de ovos de mosquito no período indicado e com a seguinte leitura:

b) Ano de ciclo de atividade de mosquito *Aedes aegypti* definido da semana 10 de 2022 à semana 09 de 2023.

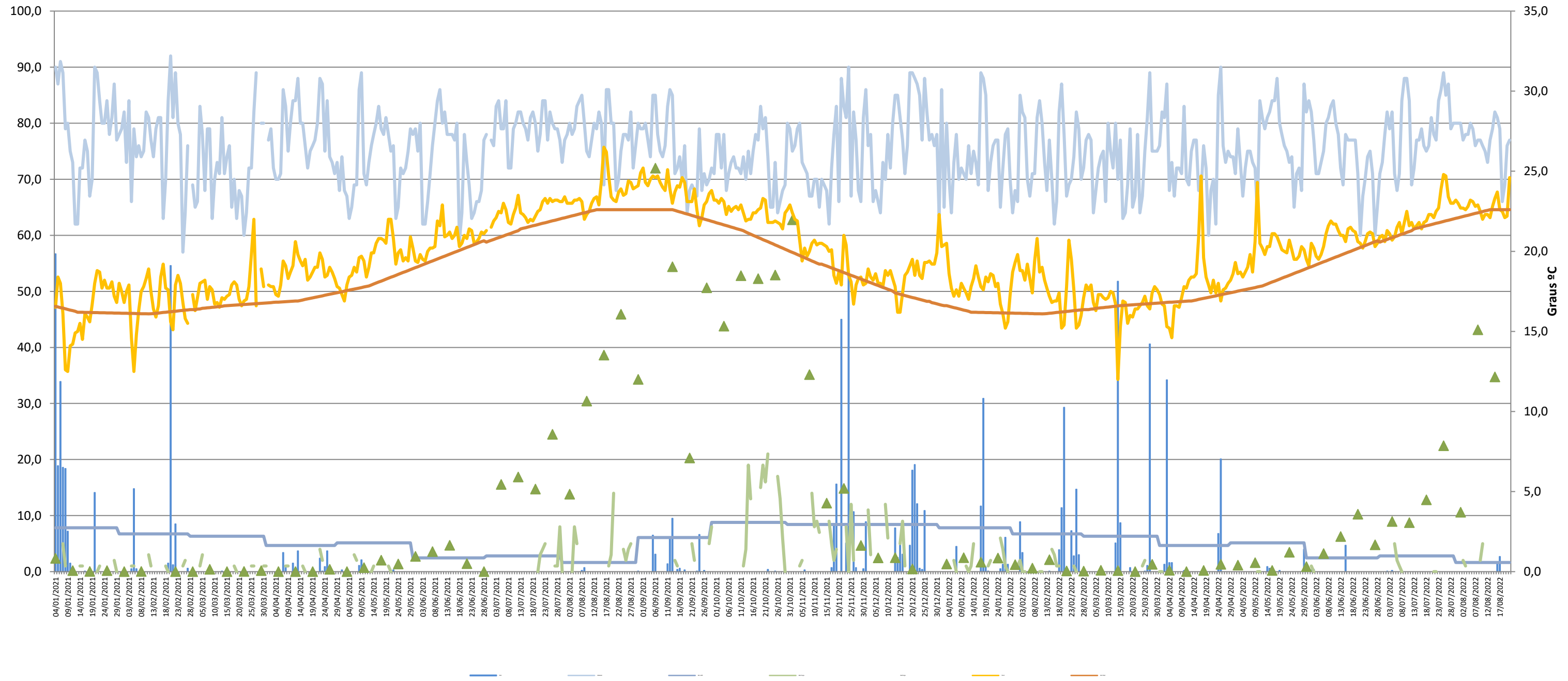
c) Percentagem de vezes em que a BG-Sentinel registou a presença de mosquitos (♀ + ♂) no presente ciclo entomológico.

Resultados comparativos - mapa, gráfico e grelha com os resultados das armadilhas de mosquitos adultos no período indicado e com a seguinte leitura:

d) % de positividade média no período homólogo dos ciclos entomológicos anteriores (desde 2012/2013) e % de positividade no presente ciclo entomológico.

e) Taxa de variação da % de positividade entre estes períodos: ● - sem variação; ● - variação >0%; ● - variação <0%.

Gráfico com o cruzamento dos dados meteorológicos (precipitação total diária*, temperatura média diária* e humidade relativa do ar máxima diária*) e climáticos (normais climatológicas (1971-2000)*) com os dados entomológicos (nº mosquitos fêmea e nº ovos Aedes aegypti) desde a semana 10 de 2020 até à semana 32 de 2022



Eixo Horizontal (X):

Estão representados os dias do ano.

Eixo Vertical à esquerda (Y):

Ptd - Quantidade de precipitação total diária (mm);
 HRAmd - Humidade relativa do ar máxima diária (%);
 NC-Pt - Normais Climatológicas 1971-2000 com indicação da média da quantidade de precipitação total (mm);
 OviTraps - Média de ovos recolhidos semanalmente nas armadilhas de oviposição distribuídas pelo concelho do Funchal (Projetos Museu Funchal + Aegypti + Santa Luzia);
 BG Traps - Número semanal de mosquitos fêmea capturados diariamente na rede de armadilhas de mosquitos do IASAÚDE, IP-RAM.

Eixo Vertical à direita (Y):

Tmd - Temperatura média do ar a 1,5m (°C);
 NC-Tmd - Normais Climatológicas 1971-2000 com indicação da temperatura média do ar (°C).

* Estação do Observatório Meteorológico do Funchal (Lazareto – Lat.: 32°38’N; Long.: 16°53’W; Alt.: 58m)