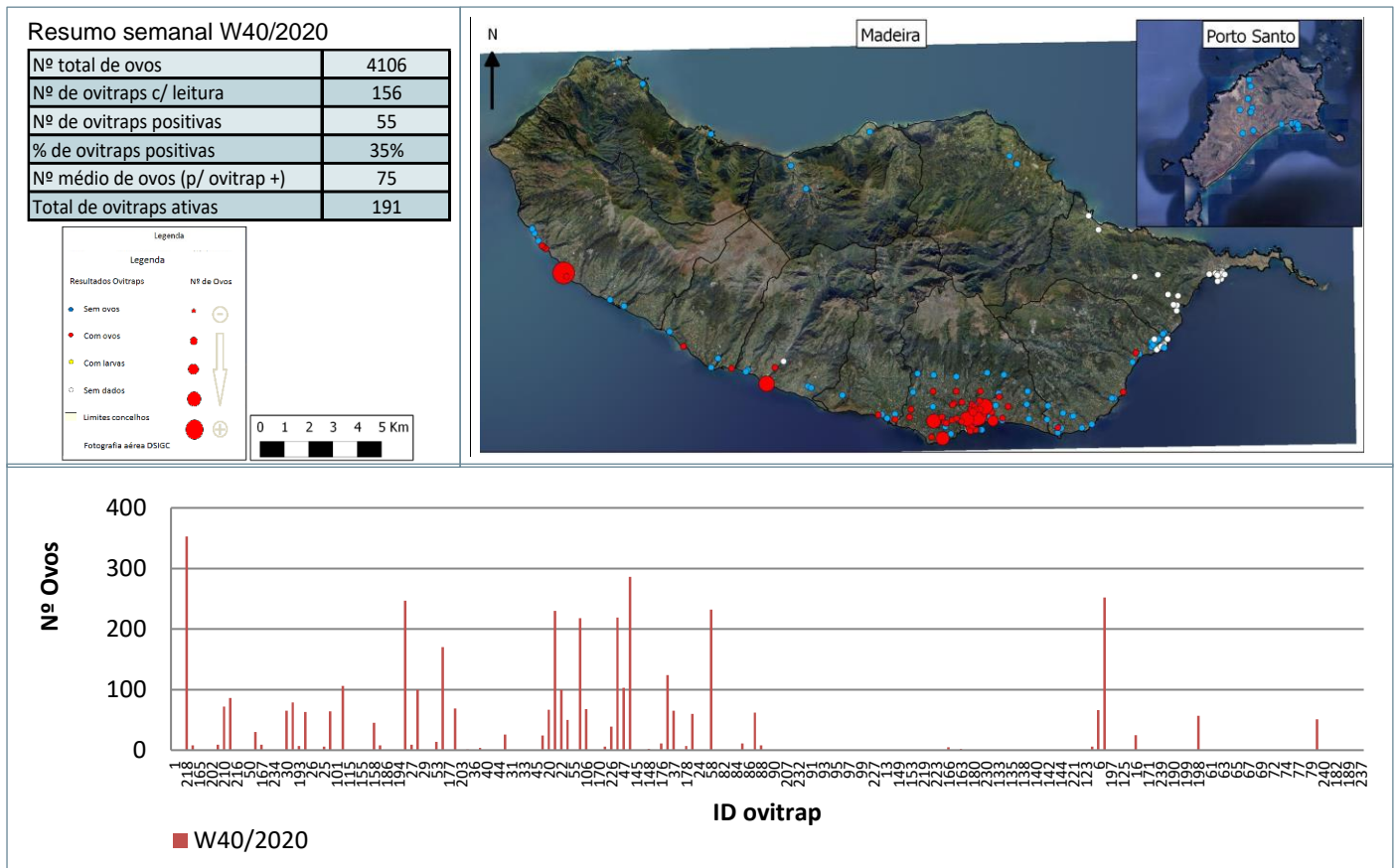
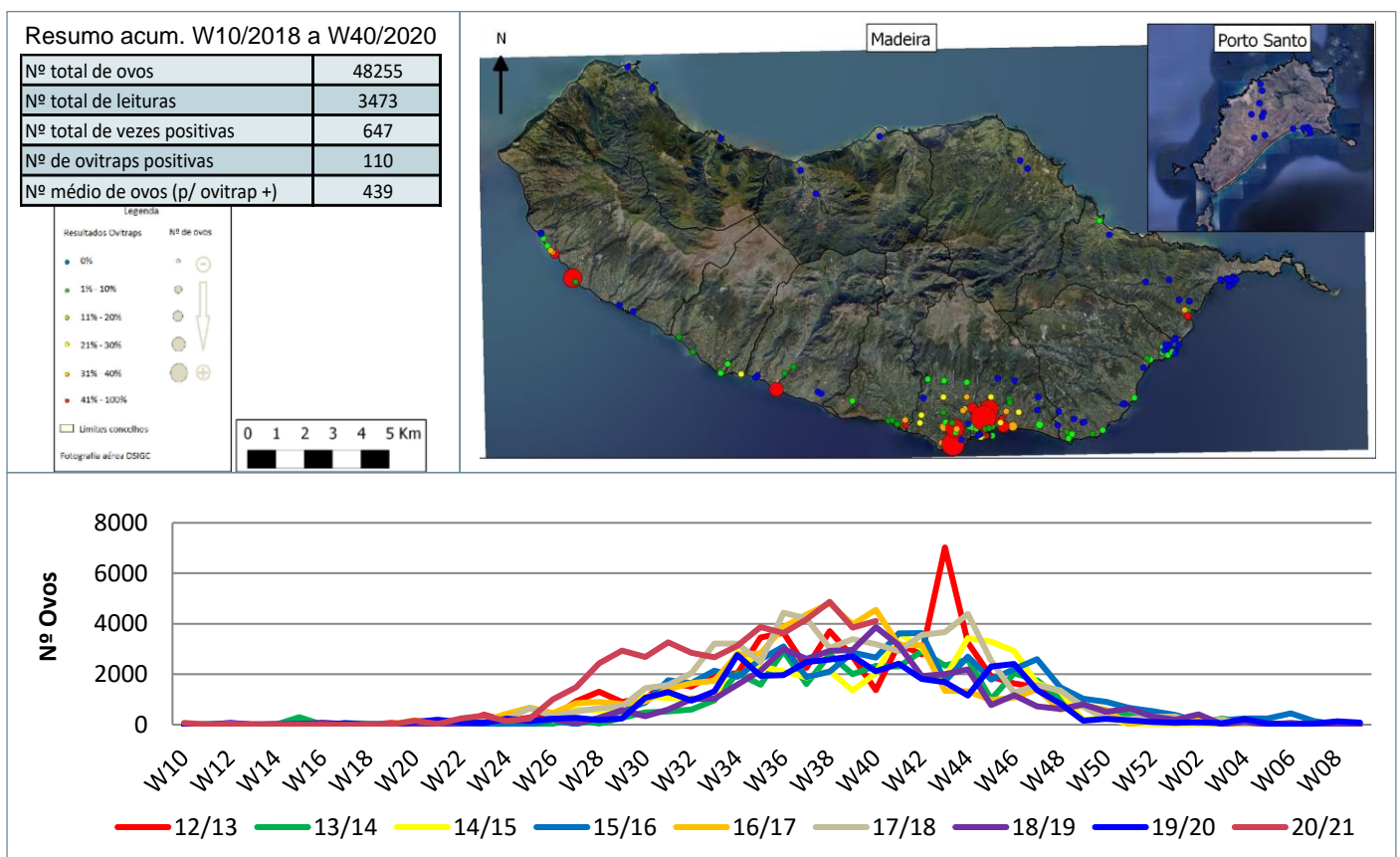


## Monitorização do mosquito *Aedes aegypti* na RAM

### Resultados semanais das armadilhas de ovos (Ovitrap)



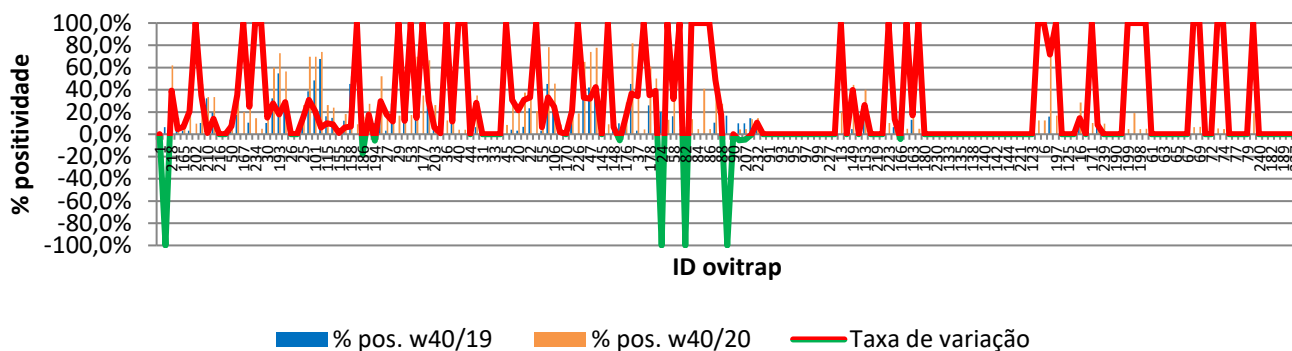
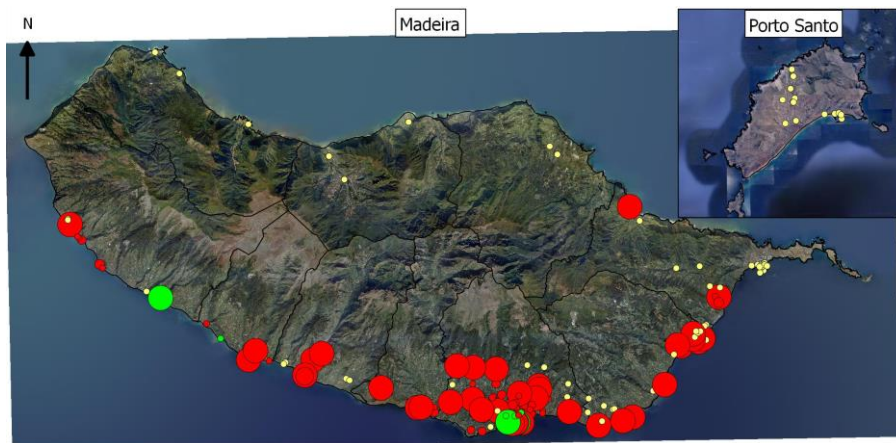
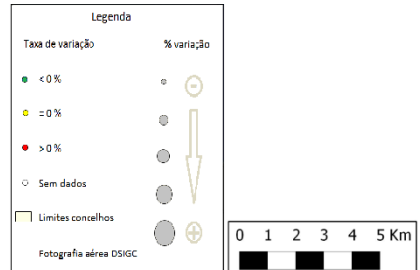
### Resultados acumulativos das armadilhas de ovos (Ovitrap)



## Resultados comparativos das armadilhas de ovos (Ovitrap)

### Resumo comparativo W40/2019 vs W40/2020

% positividade 2019_2020	8,1%
% positividade 2020_2021	18,6%
Tx var. 2019_2020 vs 2020_2021	10,51%



## Grelha de resultados, semanais, acumulativos e comparativos

Id	W40/2020	W10/2020 a W40/2020 (b)	W40/2019 vs W40/2020 (d)		
	Código resultado (a)	Positividade (%) (c)	% pos. w40/19	% pos. w40/20	Var. (e)
1	0	0%	0,0%	0,0%	0,00%
236	0	0%	6,5%	0,0%	-100,00%
218	1	62%	22,6%	61,9%	39,32%
225	1	14%	9,7%	14,3%	4,61%
165	0	10%	3,2%	10,0%	6,77%
201	0	24%	3,2%	23,8%	20,58%
202	0	10%	0,0%	9,5%	100,00%
209	1	45%	10,0%	45,0%	35,00%
210	1	33%	32,3%	33,3%	1,03%
211	1	33%	19,4%	33,3%	13,98%
216	0	0%	0,0%	0,0%	0,00%
217	0	0%	0,0%	0,0%	0,00%
50	0	20%	12,9%	20,0%	7,10%
60	1	52%	17,2%	52,4%	35,14%
167	1	20%	0,0%	20,0%	100,00%
196	0	35%	10,3%	35,0%	24,66%
234	0	14%	0,0%	14,3%	100,00%
8	0	5%	0,0%	5,0%	100,00%
30	1	25%	10,0%	25,0%	15,00%
57	1	60%	32,3%	60,0%	27,74%
193	1	73%	54,8%	72,7%	17,59%
205	1	57%	27,6%	56,5%	28,94%
26	0	0%	0,0%	0,0%	0,00%
34	0	0%	0,0%	0,0%	0,00%
25	1	26%	11,1%	26,1%	14,98%
48	1	70%	38,7%	69,6%	30,86%
101	0	70%	48,4%	69,6%	21,38%

Id	W40/2020	W10/2020 a W40/2020 (b)	W40/2019 vs W40/2020 (d)		
	Código resultado (a)	Positividade (%) (c)	% pos. w40/19	% pos. w40/20	Var. (e)
105	1	74%	67,7%	73,9%	6,17%
115	0	26%	16,1%	26,1%	9,96%
118	0	24%	14,8%	23,8%	8,99%
155	0	5%	3,2%	4,5%	1,32%
156	0	18%	12,0%	18,2%	6,18%
158	1	52%	45,2%	52,2%	7,01%
185	1	9%	0,0%	9,1%	100,00%
186	0	16%	33,3%	15,8%	-17,54%
187	0	27%	9,7%	27,3%	17,60%
194	0	4%	10,0%	4,3%	-5,65%
195	1	52%	22,6%	52,2%	29,59%
27	1	21%	3,3%	20,8%	17,50%
28	1	39%	27,6%	39,1%	11,54%
29	0	17%	0,0%	16,7%	100,00%
51	0	35%	22,6%	34,8%	12,20%
53	1	17%	0,0%	17,4%	100,00%
54	1	70%	54,8%	69,6%	14,73%
177	0	35%	0,0%	34,8%	100,00%
188	1	67%	36,7%	66,7%	30,00%
203	0	26%	20,0%	26,1%	6,09%
35	1	21%	20,0%	20,8%	0,83%
36	0	13%	0,0%	12,5%	100,00%
39	1	25%	13,3%	25,0%	11,67%
40	0	4%	0,0%	4,2%	100,00%
43	0	4%	0,0%	4,2%	100,00%
44	0	0%	0,0%	0,0%	0,00%
179	1	35%	6,5%	34,8%	28,33%
31	0	0%	0,0%	0,0%	0,00%
32	0	0%	0,0%	0,0%	0,00%
33	0	0%	0,0%	0,0%	0,00%
42	0	0%	0,0%	0,0%	0,00%
45	0	8%	0,0%	8,3%	100,00%
19	1	35%	4,0%	34,8%	30,78%
20	1	25%	3,3%	25,0%	21,67%
21	1	38%	6,7%	37,5%	30,83%
22	1	57%	23,3%	56,5%	33,19%
41	1	21%	0,0%	20,8%	100,00%
55	0	10%	3,2%	9,5%	6,30%
59	1	78%	45,2%	78,3%	33,10%
106	1	45%	20,7%	45,5%	24,76%
168	0	9%	6,7%	8,7%	2,03%
170	0	0%	0,0%	0,0%	0,00%
204	1	40%	19,4%	40,0%	20,65%
226	1	19%	0,0%	18,8%	100,00%
46	1	65%	32,3%	65,2%	32,96%
47	1	74%	41,9%	73,9%	31,98%
49	1	78%	35,5%	77,8%	42,29%
145	0	0%	0,0%	0,0%	0,00%
147	0	9%	0,0%	9,1%	100,00%
148	1	13%	6,7%	13,0%	6,38%
175	0	4%	9,7%	4,3%	-5,33%
176	1	29%	12,9%	28,6%	15,67%
229	1	82%	45,2%	81,8%	36,66%
37	1	38%	3,3%	37,5%	34,17%
38	0	4%	0,0%	4,3%	100,00%
178	1	61%	25,8%	60,9%	35,06%

Id	W40/2020	W10/2020 a W40/2020 (b)	W40/2019 vs W40/2020 (d)		
	Código resultado (a)	Positividade (%) (c)	% pos. w40/19	% pos. w40/20	Var. (e)
23	1	50%	11,1%	50,0%	38,89%
24	0	0%	20,0%	0,0%	-100,00%
56	0	13%	0,0%	13,0%	100,00%
58	1	48%	16,1%	47,8%	31,70%
81	0	5%	0,0%	4,5%	100,00%
82	0	0%	6,7%	0,0%	-100,00%
83	0	14%	0,0%	13,6%	100,00%
84	0	5%	0,0%	4,5%	100,00%
85	1	41%	0,0%	40,9%	100,00%
86	0	5%	0,0%	4,5%	100,00%
87	1	59%	10,3%	59,1%	48,75%
88	1	27%	10,0%	27,3%	17,27%
89	3	0%	16,7%	0,0%	-100,00%
90	3	0%	0,0%	0,0%	0,00%
206	0	4%	9,7%	4,3%	-5,33%
207	0	5%	9,7%	4,8%	-4,92%
231	0	14%	14,3%	13,6%	-0,65%
232	0	14%	3,8%	14,3%	10,44%
12	3	0%	0,0%	0,0%	0,00%
91	3	0%	0,0%	0,0%	0,00%
92	3	0%	0,0%	0,0%	0,00%
93	3	0%	0,0%	0,0%	0,00%
94	3	0%	0,0%	0,0%	0,00%
95	3	0%	0,0%	0,0%	0,00%
96	3	0%	0,0%	0,0%	0,00%
97	3	0%	0,0%	0,0%	0,00%
98	3	0%	0,0%	0,0%	0,00%
99	3	0%	0,0%	0,0%	0,00%
100	3	0%	0,0%	0,0%	0,00%
227	3	0%	0,0%	0,0%	0,00%
228	3	0%	0,0%	0,0%	0,00%
13	3	20%	0,0%	20,0%	100,00%
120	3	0%	0,0%	0,0%	0,00%
149	3	44%	4,5%	44,4%	39,90%
150	3	0%	0,0%	0,0%	0,00%
153	3	40%	13,6%	40,0%	26,56%
208	3	0%	0,0%	0,0%	0,00%
219	3	0%	0,0%	0,0%	0,00%
183	3	0%	0,0%	0,0%	0,00%
223	3	10%	0,0%	10,0%	100,00%
2	0	20%	6,5%	20,0%	13,55%
166	1	15%	19,4%	15,0%	-4,35%
3	0	5%	0,0%	5,0%	100,00%
163	1	30%	12,9%	30,0%	17,10%
233	0	5%	0,0%	5,0%	100,00%
180	0	0%	0,0%	0,0%	0,00%
126	0	0%	0,0%	0,0%	0,00%
230	0	0%	0,0%	0,0%	0,00%
131	0	0%	0,0%	0,0%	0,00%
133	0	0%	0,0%	0,0%	0,00%
134	0	0%	0,0%	0,0%	0,00%
135	0	0%	0,0%	0,0%	0,00%
137	0	0%	0,0%	0,0%	0,00%
138	0	0%	0,0%	0,0%	0,00%
139	0	0%	0,0%	0,0%	0,00%
140	0	0%	0,0%	0,0%	0,00%

Id	W40/2020	W10/2020 a W40/2020 (b)	W40/2019 vs W40/2020 (d)		
	Código resultado (a)	Positividade (%) (c)	% pos. w40/19	% pos. w40/20	Var. (e)
141	0	0%	0,0%	0,0%	0,00%
142	0	0%	0,0%	0,0%	0,00%
143	0	0%	0,0%	0,0%	0,00%
144	0	0%	0,0%	0,0%	0,00%
220	0	0%	0,0%	0,0%	0,00%
221	0	0%	0,0%	0,0%	0,00%
7	0	0%	0,0%	0,0%	0,00%
123	0	0%	0,0%	0,0%	0,00%
5	1	13%	0,0%	12,5%	100,00%
6	1	13%	0,0%	12,5%	100,00%
128	1	88%	15,8%	87,5%	71,71%
197	3	17%	0,0%	16,7%	100,00%
4	0	0%	0,0%	0,0%	0,00%
125	0	0%	0,0%	0,0%	0,00%
15	0	0%	0,0%	0,0%	0,00%
16	1	29%	14,3%	28,6%	14,29%
122	0	0%	0,0%	0,0%	0,00%
171	0	10%	0,0%	10,0%	100,00%
172	0	19%	10,7%	19,0%	8,33%
239	0	10%	0,0%	9,5%	0,00%
174	0	0%	0,0%	0,0%	0,00%
190	0	0%	0,0%	0,0%	0,00%
191	0	0%	0,0%	0,0%	0,00%
199	0	5%	0,0%	4,8%	100,00%
200	0	19%	0,0%	19,0%	100,00%
198	1	5%	0,0%	4,8%	100,00%
14	0	5%	0,0%	5,0%	100,00%
61	3	0%	0,0%	0,0%	0,00%
62	3	0%	0,0%	0,0%	0,00%
63	3	0%	0,0%	0,0%	0,00%
64	3	0%	0,0%	0,0%	0,00%
65	3	0%	0,0%	0,0%	0,00%
66	3	0%	0,0%	0,0%	0,00%
67	3	0%	0,0%	0,0%	0,00%
68	3	6%	0,0%	6,3%	100,00%
69	3	7%	0,0%	6,7%	100,00%
71	0	0%	0,0%	0,0%	0,00%
72	0	0%	0,0%	0,0%	0,00%
73	0	5%	0,0%	5,3%	100,00%
74	0	5%	0,0%	4,8%	100,00%
76	0	0%	0,0%	0,0%	0,00%
77	0	0%	0,0%	0,0%	0,00%
78	0	0%	0,0%	0,0%	0,00%
79	0	0%	0,0%	0,0%	0,00%
121	1	19%	0,0%	19,0%	100,00%
240	0	0%	NR	0,0%	0,00%
238	3	0%	0,0%	0,0%	0,00%
182	0	0%	0,0%	0,0%	0,00%
235	0	0%	0,0%	0,0%	0,00%
189	0	0%	0,0%	0,0%	0,00%
181	0	0%	0,0%	0,0%	0,00%
237	0	0%	0,0%	0,0%	0,00%

**Notas:**

Resultados semanais - mapa, gráfico e grelha com os resultados das armadilhas de ovos de mosquito na semana indicada e com a seguinte leitura:

a) Códigos de resultados semanais: 0 – Ausência de ovos; 1 – Presença de ovos; 2 – Ausência de ovos mas com larvas; 3 – Sem dados.

Resultados acumulativos - mapa, gráfico e grelha com os resultados das armadilhas de ovos de mosquito no período indicado e com a seguinte leitura:

b) Ano de ciclo de atividade de mosquito *Aedes aegypti* definido da semana 10 de 2020 à semana 09 de 2021.

c) Percentagem de vezes em que a ovitrap registou a presença de ovos.

Resultados comparativos - mapa, gráfico e grelha com os resultados das armadilhas de ovos de mosquito no período indicado e com a seguinte leitura:

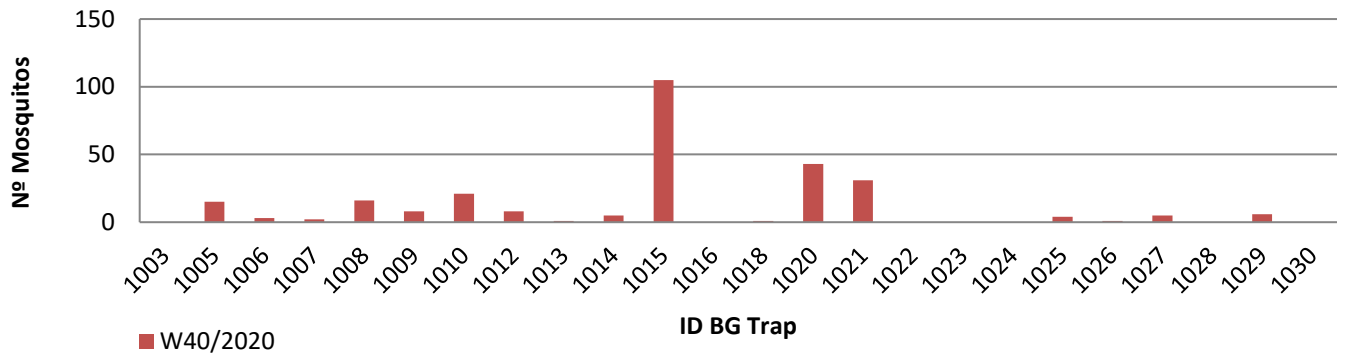
d) Comparação com o período homólogo do ciclo anterior (W10/2019 a W09/2020).

e) Taxa de variação da % de positividade entre o período atual e o período homólogo do ciclo anterior: ● - sem variação; ● - variação >0%; ● - variação <0%.

**Resultados semanais das armadilhas de mosquitos adultos (BG traps)**

**Resumo semanal W40/2020**

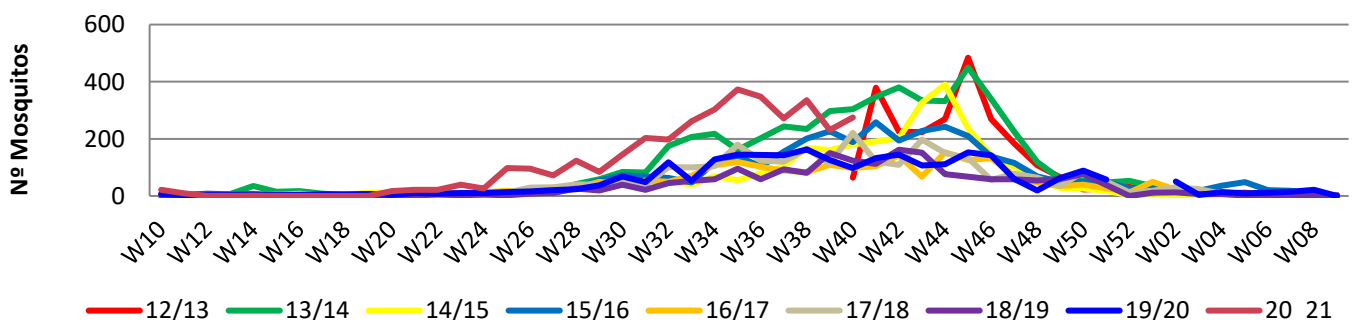
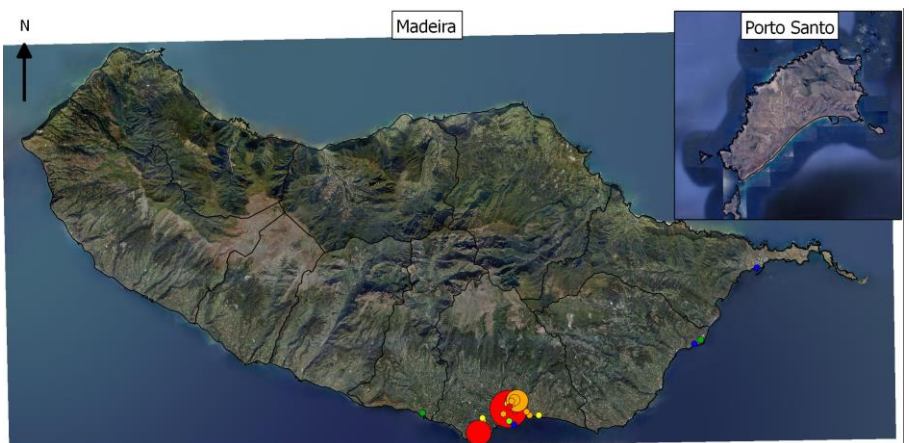
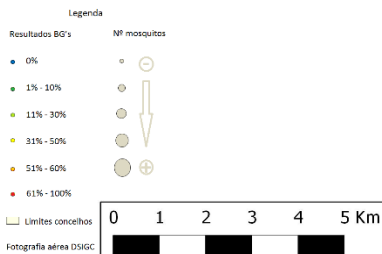
Nº mosquitos: tot./fem./mach.	275	72	203
Nº de BG Traps c/ leitura	24		
Nº de BG Traps positivas	17		
% de BG Traps positivas	71%		
Nº med. Mosquit. (p/ BGTrap +)	16		
Total de BG Traps ativas	24		



**Resultados acumulativos das armadilhas de mosquitos adultos (BG traps)**

**Resumo acum. W10/2018 a W40/2020**

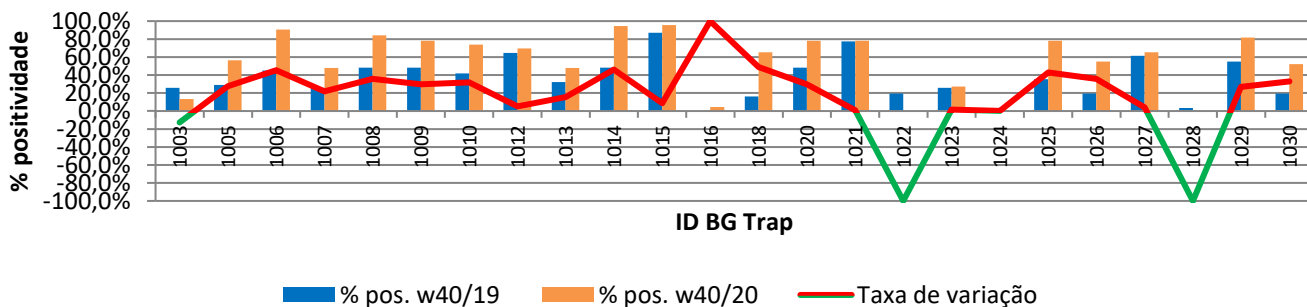
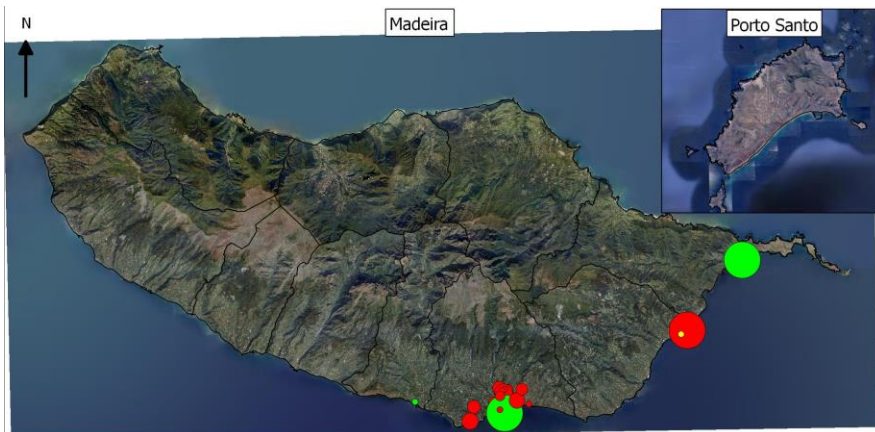
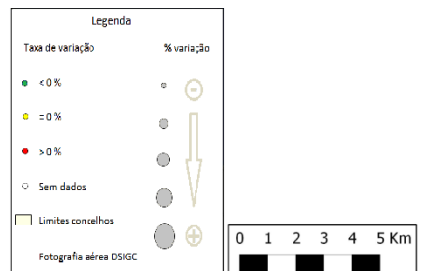
Nº mosquitos: tot./fem./mach.	3570	1087	2483
Nº total de leituras	1801		
Nº total de vezes positivas	738		
Nº de BG Traps positivas	21		
Nº med. Mosquit. (p/ BGTrap +)	170		



## Resultados comparativos das armadilhas de mosquitos adultos (BG traps)

### Resumo comparativo W40/2019 vs W40/2020

% positividade 2019_2020	36,6%
% positividade 2020_2021	58,9%
Tx var. 2019_2020 vs 2020_2021	22,34%



## Grelha de resultados, semanais, acumulativos e comparativos

Id	W40/2020	W10/2020 a W40/2020 (b)	W40/2019 vs W40/2020 (d)		
	Código resultado (a)	Positividade (%) (c)	% pos. w40/19	% pos. w40/20	Var. (e)
1003	0	13%	25,8%	13,3%	-12,47%
1005	2	58%	29,0%	56,5%	27,49%
1006	2	91%	45,2%	90,5%	45,31%
1007	1	50%	25,8%	47,8%	22,02%
1008	2	85%	48,4%	84,2%	35,82%
1009	2	79%	48,4%	78,3%	29,87%
1010	2	75%	41,9%	73,9%	31,98%
1012	2	71%	64,5%	69,6%	5,05%
1013	1	50%	32,3%	47,8%	15,57%
1014	2	95%	48,4%	94,4%	46,06%
1015	2	96%	87,1%	95,7%	8,56%
1016	0	4%	0,0%	4,5%	100,00%
1018	1	67%	16,1%	65,2%	49,09%
1020	2	79%	48,4%	78,3%	29,87%
1021	2	79%	77,4%	78,3%	0,84%
1022	0	0%	19,4%	0,0%	-100,00%
1023	0	30%	25,8%	27,3%	1,47%
1024	0	0%	0,0%	0,0%	0,00%
1025	1	79%	35,5%	78,3%	42,78%
1026	1	52%	19,4%	55,0%	35,65%
1027	2	67%	61,3%	65,2%	3,93%
1028	0	0%	3,2%	0,0%	-100,00%
1029	2	83%	54,8%	81,8%	26,98%
1030	0	0%	19,4%	52,2%	32,82%

### Notas:

Resultados semanais - mapa, gráfico e grelha com os resultados das armadilhas de ovos de mosquito na semana indicada e com a seguinte leitura:

a) Códigos de resultados semanais: -1 – Sem Dados; 0 – Negativo; 1 – Positivo Fêmeas (♀); 2 – Positivo Fêmeas (♀) + Machos (♂); 3 – Positivo Machos (♂).

Resultados acumulativos - mapa, gráfico e grelha com os resultados das armadilhas de ovos de mosquito no período indicado e com a seguinte leitura:

b) Ano de ciclo de atividade de mosquito *Aedes aegypti* definido da semana 10 de 2020 à semana 09 de 2021.

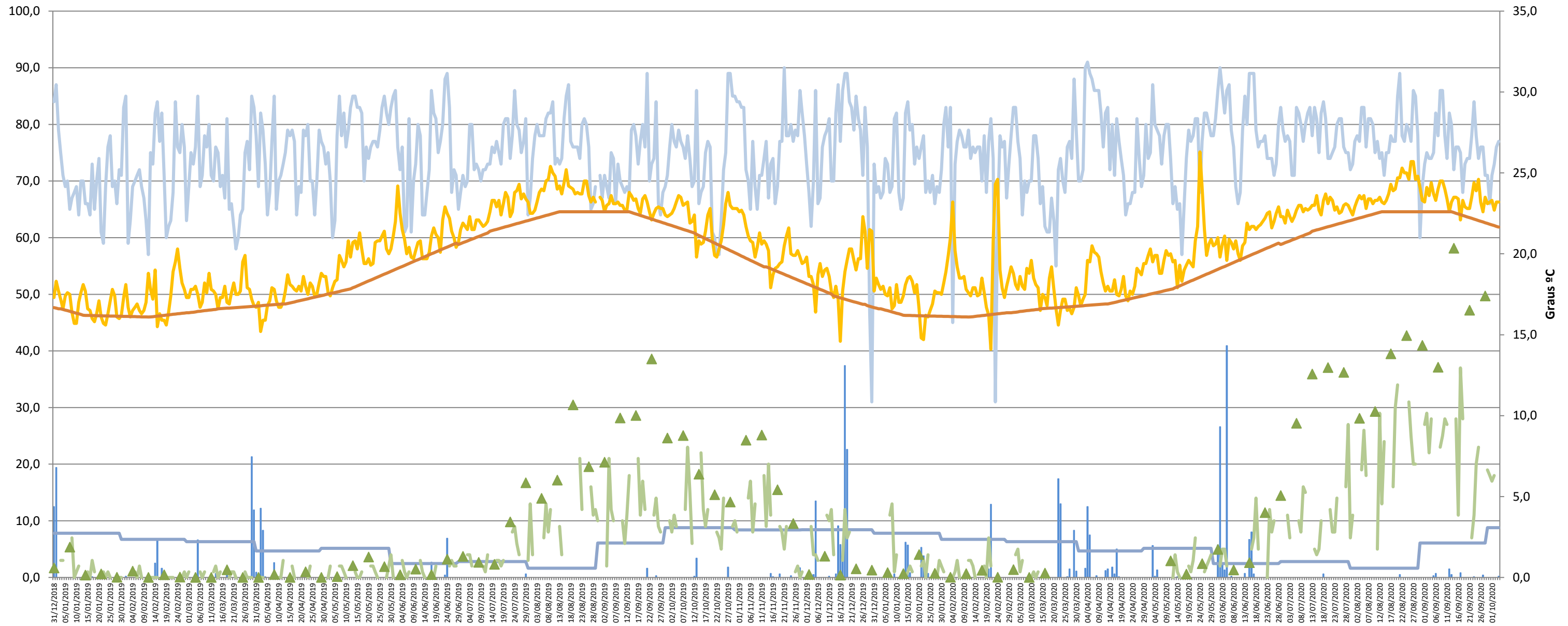
c) Percentagem de vezes em que a BG-Sentinel registou a presença de mosquitos (♀ + ♂).

Resultados comparativos - mapa, gráfico e grelha com os resultados das armadilhas de mosquitos adultos no período indicado e com a seguinte leitura:

d) Comparação com o período homólogo do ciclo anterior (W10/2019 a W09/2020).

e) Taxa de variação da % de positividade entre o período atual e o período homólogo do ciclo anterior: ● - sem variação; ● - variação >0%; ● - variação <0%

Gráfico com o cruzamento dos dados meteorológicos (precipitação total diária\*, temperatura média diária\* e humidade relativa do ar máxima diária\*) e climáticos (normais climatológicas (1971-2000)\*) com os dados entomológicos (nº mosquitos fêmea e nº ovos *Aedes aegypti*) desde a semana 10 de 2019 até à semana 40 de 2020



**Eixo Horizontal (X):**

Estão representados os dias do ano.

**Eixo Vertical à esquerda (Y):**

Ptd - Quantidade de precipitação total diária (mm);  
 HRAmD - Humidade relativa do ar máxima diária (%);  
 NC-Pt - Normais Climatológicas 1971-2000 com indicação da média da quantidade de precipitação total (mm);  
 OviTraps - Média de ovos recolhidos semanalmente nas armadilhas de oviposição distribuídas pelo concelho do Funchal (Projetos Museu Funchal + Aegypti + Santa Luzia);  
 BG Traps - Número semanal de mosquitos fêmea capturados diariamente na rede de armadilhas de mosquitos do IASAÚDE, IP-RAM.

**Eixo Vertical à direita (Y):**

Tmd - Temperatura média do ar a 1,5m (°C);  
 NC-Tmd - Normais Climatológicas 1971-2000 com indicação da temperatura média do ar (°C).

\* Estação do Observatório Meteorológico do Funchal (Lazareto – Lat.: 32°38'N; Long.: 16°53'W; Alt.: 58m)