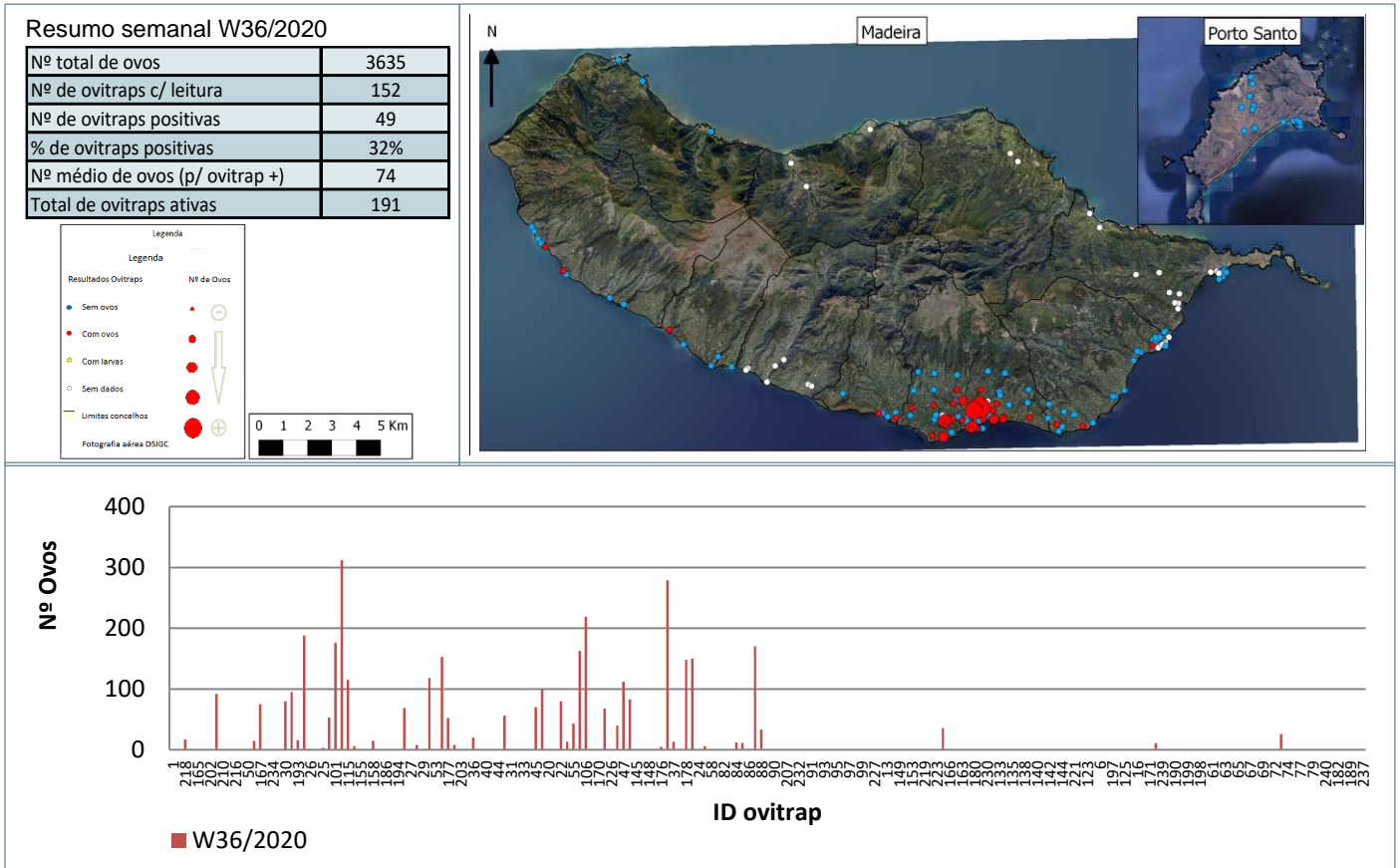
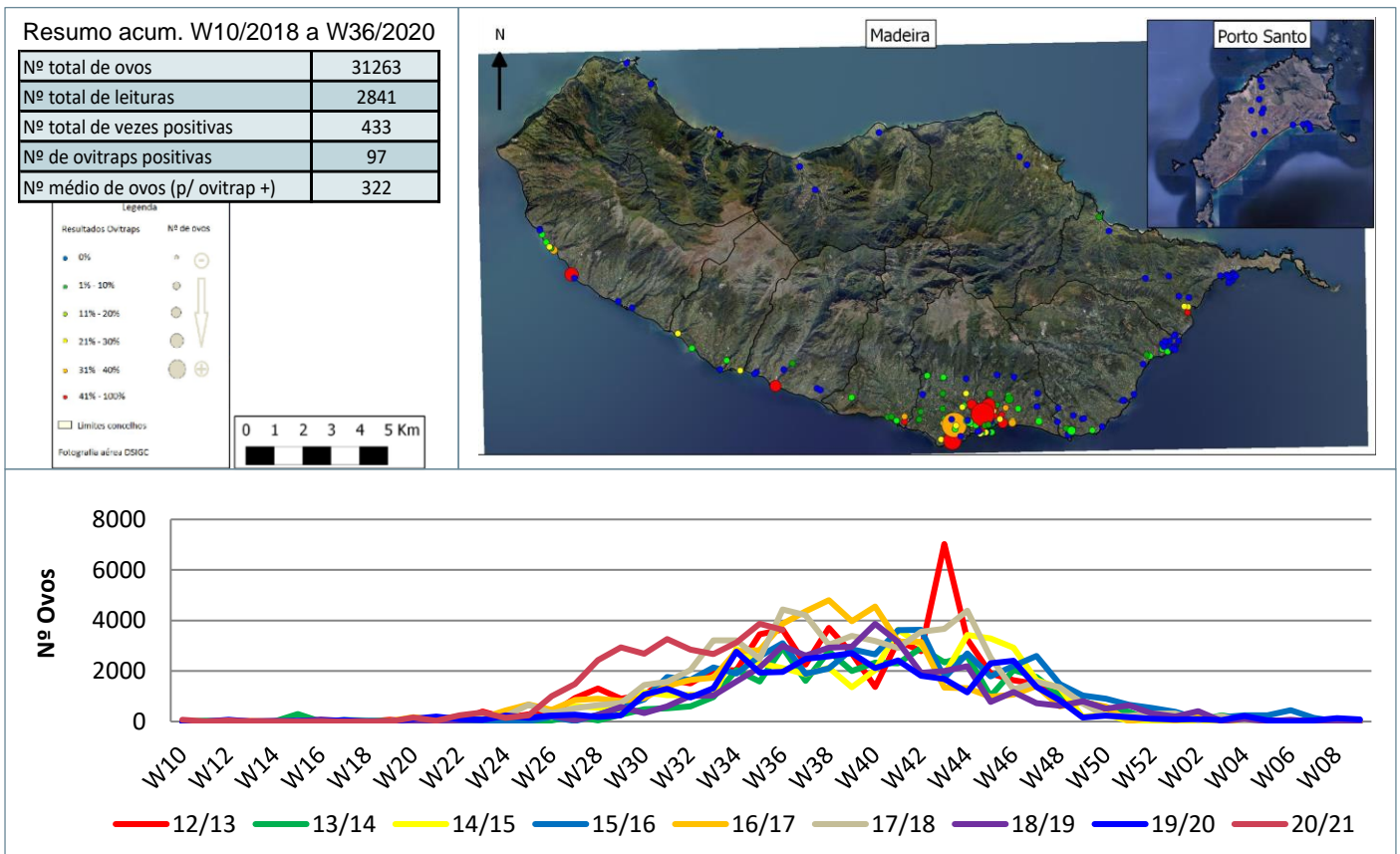


## Monitorização do mosquito *Aedes aegypti* na RAM

### Resultados semanais das armadilhas de ovos (Ovitrap)



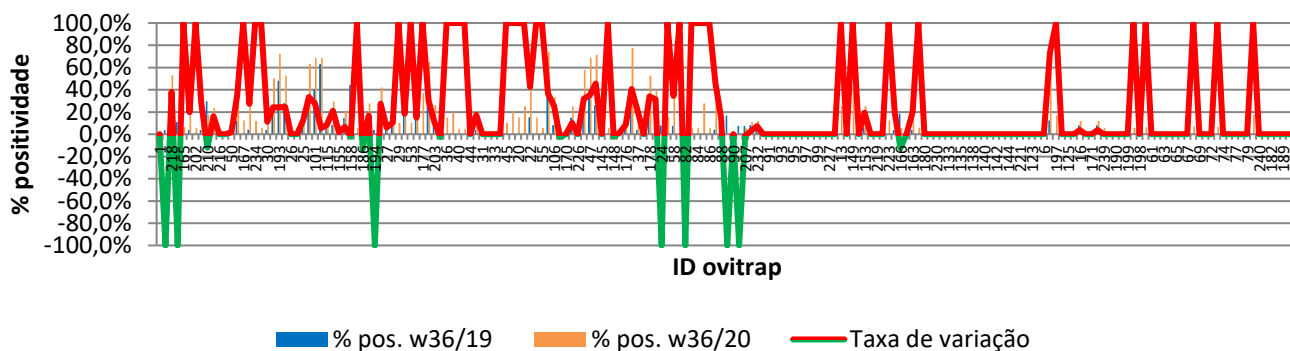
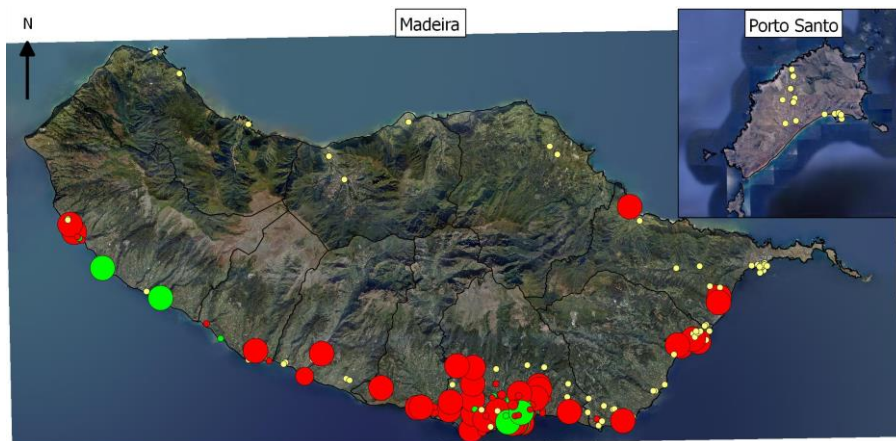
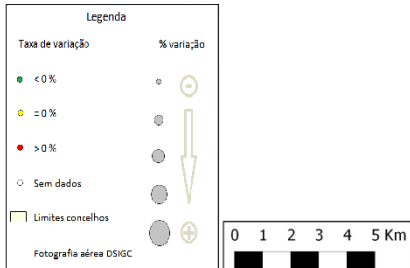
### Resultados acumulativos das armadilhas de ovos (Ovitrap)



## Resultados comparativos das armadilhas de ovos (Ovitrap)

### Resumo comparativo W36/2019 vs W36/2020

% positividade 2019_2020	6,1%
% positividade 2020_2021	15,2%
Tx var. 2019_2020 vs 2020_2021	9,19%



## Grelha de resultados, semanais, acumulativos e comparativos

Id	W36/2020	W10/2020 a W36/2020 (b)	W36/2019 vs W36/2020 (d)		
	Código resultado (a)	Positividade (%) (c)	% pos. w36/19	% pos. w36/20	Var. (e)
1	0	0%	0,0%	0,0%	0,00%
236	0	0%	3,7%	0,0%	-100,00%
218	1	53%	14,8%	52,9%	38,33%
225	0	0%	11,1%	0,0%	-100,00%
165	0	6%	0,0%	6,3%	100,00%
201	0	24%	3,7%	23,5%	19,33%
202	0	6%	0,0%	5,9%	100,00%
209	1	31%	3,8%	31,3%	27,40%
210	0	18%	29,6%	17,6%	-11,98%
211	0	24%	7,4%	23,5%	16,12%
216	0	0%	0,0%	0,0%	0,00%
217	0	0%	0,0%	0,0%	0,00%
50	0	9%	7,4%	9,1%	1,68%
60	1	47%	12,0%	47,1%	35,06%
167	1	13%	0,0%	12,5%	100,00%
196	0	31%	4,0%	31,3%	27,25%
234	0	12%	0,0%	11,8%	100,00%
8	0	6%	0,0%	5,9%	100,00%
30	1	15%	3,8%	15,0%	11,15%
57	1	50%	25,9%	50,0%	24,07%
193	1	72%	48,1%	72,2%	24,07%
205	1	53%	28,0%	52,6%	24,63%
26	0	0%	0,0%	0,0%	0,00%
34	0	0%	0,0%	0,0%	0,00%
25	1	21%	8,7%	21,1%	12,36%
48	1	63%	29,6%	63,2%	33,53%
101	1	68%	40,7%	68,4%	27,68%

Id	W36/2020	W10/2020 a W36/2020 (b)	W36/2019 vs W36/2020 (d)		
	Código resultado (a)	Positividade (%) (c)	% pos. w36/19	% pos. w36/20	Var. (e)
105	1	68%	63,0%	68,4%	5,46%
115	1	16%	7,4%	15,8%	8,38%
118	1	29%	8,3%	29,4%	21,08%
155	0	6%	3,7%	5,6%	1,85%
156	0	21%	14,3%	21,1%	6,77%
158	1	42%	44,4%	42,1%	-2,34%
185	0	6%	0,0%	5,6%	100,00%
186	3	13%	26,9%	13,3%	-13,59%
187	0	28%	11,1%	27,8%	16,67%
194	0	0%	3,8%	0,0%	-100,00%
195	1	42%	14,8%	42,1%	27,29%
27	0	10%	3,8%	10,0%	6,15%
28	1	26%	16,0%	26,3%	10,32%
29	0	10%	0,0%	10,0%	100,00%
51	1	37%	18,5%	36,8%	18,32%
53	0	11%	0,0%	10,5%	100,00%
54	1	63%	48,1%	63,2%	15,01%
177	1	37%	0,0%	36,8%	100,00%
188	1	65%	34,6%	64,7%	30,09%
203	0	26%	15,4%	26,3%	10,93%
35	0	5%	7,7%	5,0%	-2,69%
36	1	15%	0,0%	15,0%	100,00%
39	0	20%	0,0%	20,0%	100,00%
40	0	5%	0,0%	5,0%	100,00%
43	0	5%	0,0%	5,0%	100,00%
44	0	0%	0,0%	0,0%	0,00%
179	1	21%	3,7%	21,1%	17,35%
31	0	0%	0,0%	0,0%	0,00%
32	0	0%	0,0%	0,0%	0,00%
33	0	0%	0,0%	0,0%	0,00%
42	0	0%	0,0%	0,0%	0,00%
45	1	10%	0,0%	10,0%	100,00%
19	1	21%	0,0%	21,1%	100,00%
20	0	15%	0,0%	15,0%	100,00%
21	0	25%	0,0%	25,0%	100,00%
22	1	58%	15,4%	57,9%	42,51%
41	1	15%	0,0%	15,0%	100,00%
55	1	6%	0,0%	5,9%	100,00%
59	1	74%	37,0%	73,7%	36,65%
106	1	33%	8,0%	33,3%	25,33%
168	0	5%	7,7%	5,3%	-2,43%
170	0	0%	0,0%	0,0%	0,00%
204	1	25%	14,8%	25,0%	10,19%
226	3	0%	0,0%	0,0%	0,00%
46	1	58%	25,9%	57,9%	31,97%
47	1	68%	33,3%	68,4%	35,09%
49	1	71%	25,9%	71,4%	45,50%
145	0	0%	0,0%	0,0%	0,00%
147	0	6%	0,0%	5,6%	100,00%
148	0	5%	7,4%	5,3%	-2,14%
175	0	5%	3,7%	5,3%	1,56%
176	1	24%	14,8%	23,5%	8,71%
229	1	78%	37,0%	77,8%	40,74%
37	1	25%	3,8%	25,0%	21,15%
38	0	0%	0,0%	0,0%	0,00%
178	1	53%	18,5%	52,6%	34,11%

Id	W36/2020	W10/2020 a W36/2020 (b)	W36/2019 vs W36/2020 (d)		
	Código resultado (a)	Positividade (%) (c)	% pos. w36/19	% pos. w36/20	Var. (e)
23	1	40%	8,7%	40,0%	31,30%
24	0	0%	7,7%	0,0%	-100,00%
56	1	16%	0,0%	15,8%	100,00%
58	0	42%	7,4%	42,1%	34,70%
81	0	6%	0,0%	5,6%	100,00%
82	0	0%	3,8%	0,0%	-100,00%
83	0	6%	0,0%	5,6%	100,00%
84	1	6%	0,0%	5,6%	100,00%
85	1	28%	0,0%	27,8%	100,00%
86	1	6%	0,0%	5,6%	100,00%
87	1	50%	4,0%	50,0%	46,00%
88	1	22%	7,7%	22,2%	14,53%
89	3	0%	16,7%	0,0%	-100,00%
90	3	0%	0,0%	0,0%	0,00%
206	0	0%	7,4%	0,0%	-100,00%
207	0	6%	7,4%	5,9%	-1,53%
231	0	11%	8,0%	11,1%	3,11%
232	0	12%	4,5%	11,8%	7,22%
12	3	0%	0,0%	0,0%	0,00%
91	0	0%	0,0%	0,0%	0,00%
92	0	0%	0,0%	0,0%	0,00%
93	0	0%	0,0%	0,0%	0,00%
94	0	0%	0,0%	0,0%	0,00%
95	0	0%	0,0%	0,0%	0,00%
96	0	0%	0,0%	0,0%	0,00%
97	3	0%	0,0%	0,0%	0,00%
98	0	0%	0,0%	0,0%	0,00%
99	0	0%	0,0%	0,0%	0,00%
100	0	0%	0,0%	0,0%	0,00%
227	3	0%	0,0%	0,0%	0,00%
228	3	0%	0,0%	0,0%	0,00%
13	3	25%	0,0%	25,0%	100,00%
120	3	0%	0,0%	0,0%	0,00%
149	3	43%	0,0%	42,9%	100,00%
150	3	0%	0,0%	0,0%	0,00%
153	3	25%	5,6%	25,0%	19,44%
208	3	0%	0,0%	0,0%	0,00%
219	3	0%	0,0%	0,0%	0,00%
183	3	0%	0,0%	0,0%	0,00%
223	3	13%	0,0%	12,5%	100,00%
2	1	24%	3,7%	23,5%	19,83%
166	0	6%	18,5%	5,9%	-12,54%
3	0	0%	0,0%	0,0%	0,00%
163	0	24%	3,7%	23,5%	19,83%
233	0	6%	0,0%	5,9%	100,00%
180	0	0%	0,0%	0,0%	0,00%
126	0	0%	0,0%	0,0%	0,00%
230	0	0%	0,0%	0,0%	0,00%
131	0	0%	0,0%	0,0%	0,00%
133	0	0%	0,0%	0,0%	0,00%
134	0	0%	0,0%	0,0%	0,00%
135	0	0%	0,0%	0,0%	0,00%
137	0	0%	0,0%	0,0%	0,00%
138	0	0%	0,0%	0,0%	0,00%
139	0	0%	0,0%	0,0%	0,00%
140	0	0%	0,0%	0,0%	0,00%

Id	W36/2020	W10/2020 a W36/2020 (b)	W36/2019 vs W36/2020 (d)		
	Código resultado (a)	Positividade (%) (c)	% pos. w36/19	% pos. w36/20	Var. (e)
141	0	0%	0,0%	0,0%	0,00%
142	0	0%	0,0%	0,0%	0,00%
143	0	0%	0,0%	0,0%	0,00%
144	0	0%	0,0%	0,0%	0,00%
220	0	0%	0,0%	0,0%	0,00%
221	0	0%	0,0%	0,0%	0,00%
7	3	0%	0,0%	0,0%	0,00%
123	3	0%	0,0%	0,0%	0,00%
5	3	0%	0,0%	0,0%	0,00%
6	3	0%	0,0%	0,0%	0,00%
128	3	86%	12,5%	85,7%	73,21%
197	3	17%	0,0%	16,7%	100,00%
4	3	0%	0,0%	0,0%	0,00%
125	3	0%	0,0%	0,0%	0,00%
15	0	0%	0,0%	0,0%	0,00%
16	0	12%	8,0%	11,8%	3,76%
122	0	0%	0,0%	0,0%	0,00%
171	0	0%	0,0%	0,0%	0,00%
172	1	12%	8,0%	11,8%	3,76%
239	0	6%	0,0%	5,9%	0,00%
174	0	0%	0,0%	0,0%	0,00%
190	0	0%	0,0%	0,0%	0,00%
191	0	0%	0,0%	0,0%	0,00%
199	0	0%	0,0%	0,0%	0,00%
200	1	6%	0,0%	5,9%	100,00%
198	0	0%	0,0%	0,0%	0,00%
14	0	6%	0,0%	6,3%	100,00%
61	3	0%	0,0%	0,0%	0,00%
62	3	0%	0,0%	0,0%	0,00%
63	3	0%	0,0%	0,0%	0,00%
64	3	0%	0,0%	0,0%	0,00%
65	3	0%	0,0%	0,0%	0,00%
66	3	0%	0,0%	0,0%	0,00%
67	3	0%	0,0%	0,0%	0,00%
68	3	7%	0,0%	7,1%	100,00%
69	3	0%	0,0%	0,0%	0,00%
71	0	0%	0,0%	0,0%	0,00%
72	0	0%	0,0%	0,0%	0,00%
73	1	7%	0,0%	6,7%	100,00%
74	0	0%	0,0%	0,0%	0,00%
76	0	0%	0,0%	0,0%	0,00%
77	0	0%	0,0%	0,0%	0,00%
78	0	0%	0,0%	0,0%	0,00%
79	0	0%	0,0%	0,0%	0,00%
121	0	18%	0,0%	17,6%	100,00%
240	0	0%	NR	0,0%	0,00%
238	0	0%	0,0%	0,0%	0,00%
182	3	0%	0,0%	0,0%	0,00%
235	3	0%	0,0%	0,0%	0,00%
189	3	0%	0,0%	0,0%	0,00%
181	3	0%	0,0%	0,0%	0,00%
237	3	0%	0,0%	0,0%	0,00%

**Notas:**

Resultados semanais - mapa, gráfico e grelha com os resultados das armadilhas de ovos de mosquito na semana indicada e com a seguinte leitura:

a) Códigos de resultados semanais: 0 – Ausência de ovos; 1 – Presença de ovos; 2 – Ausência de ovos mas com larvas; 3 – Sem dados.

Resultados acumulativos - mapa, gráfico e grelha com os resultados das armadilhas de ovos de mosquito no período indicado e com a seguinte leitura:

b) Ano de ciclo de atividade de mosquito *Aedes aegypti* definido da semana 10 de 2020 à semana 09 de 2021.

c) Percentagem de vezes em que a ovitrap registou a presença de ovos.

Resultados comparativos - mapa, gráfico e grelha com os resultados das armadilhas de ovos de mosquito no período indicado e com a seguinte leitura:

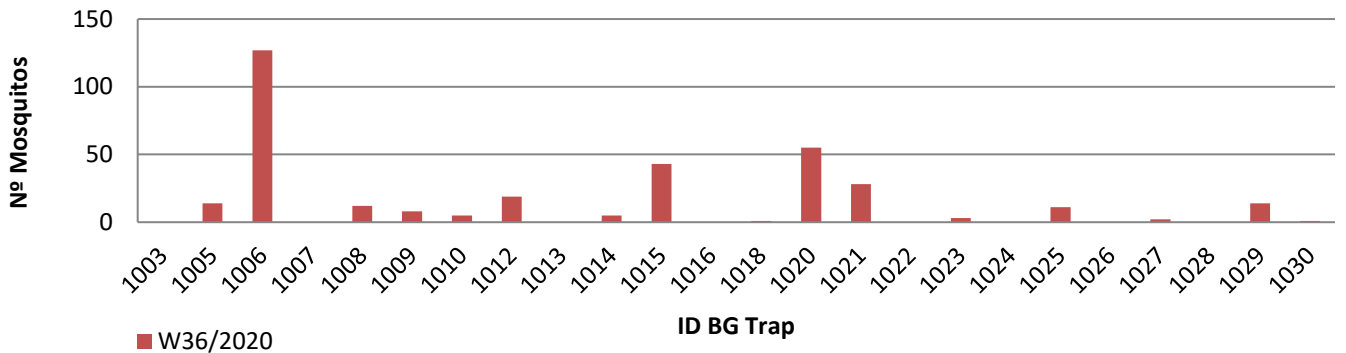
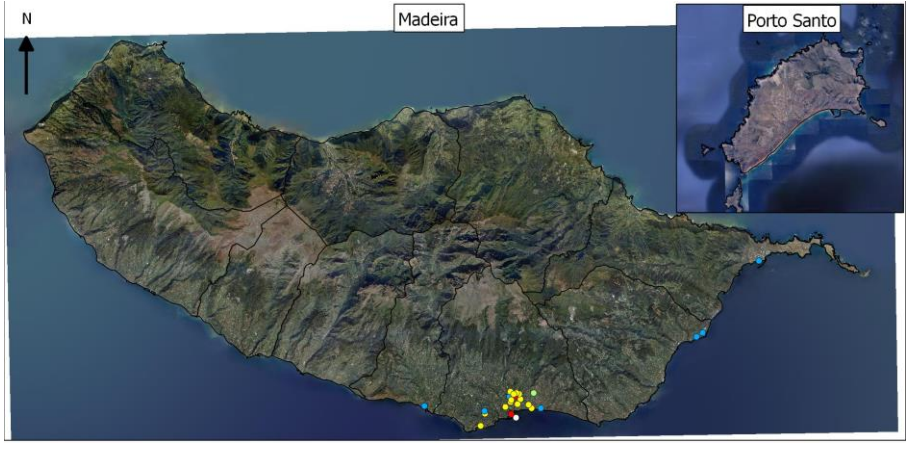
d) Comparação com o período homólogo do ciclo anterior (W10/2019 a W09/2020).

e) Taxa de variação da % de positividade entre o período atual e o período homólogo do ciclo anterior: ● - sem variação; ● - variação >0%; ● - variação <0%.

**Resultados semanais das armadilhas de mosquitos adultos (BG traps)**

**Resumo semanal W36/2020**

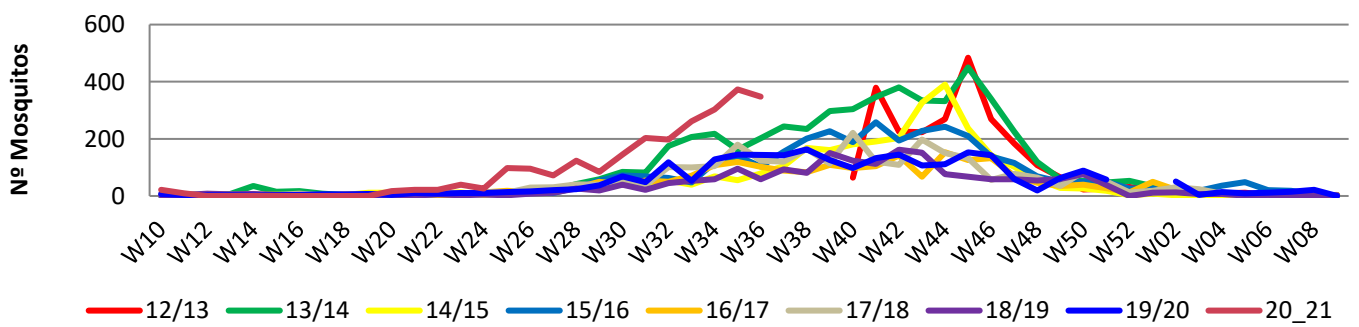
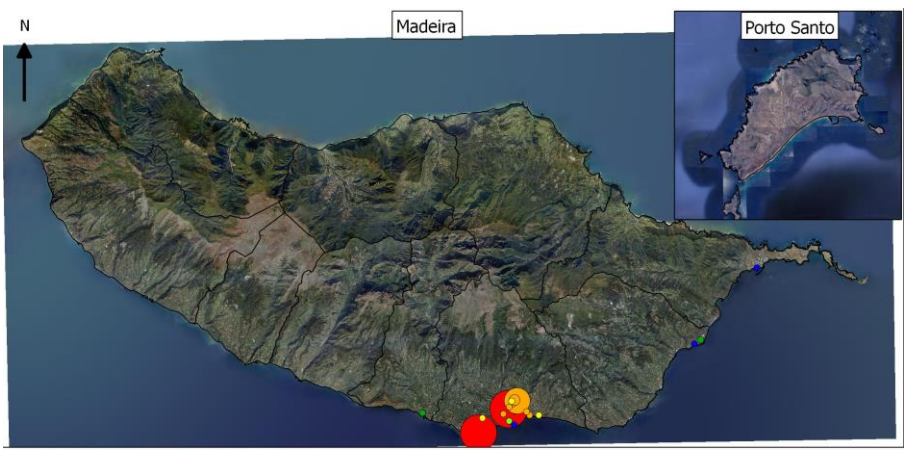
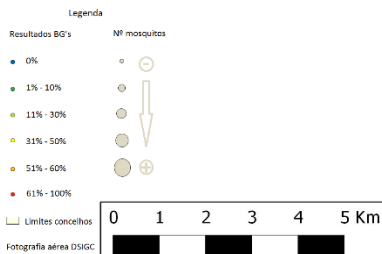
Nº mosquitos: tot./fem./mach.	348	106	242
Nº de BG Traps c/ leitura	23		
Nº de BG Traps positivas	16		
% de BG Traps positivas	70%		
Nº med. Mosquit. (p/ BGTrap +)	22		
Total de BG Traps ativas	24		



**Resultados acumulativos das armadilhas de mosquitos adultos (BG traps)**

**Resumo acum. W10/2018 a W36/2020**

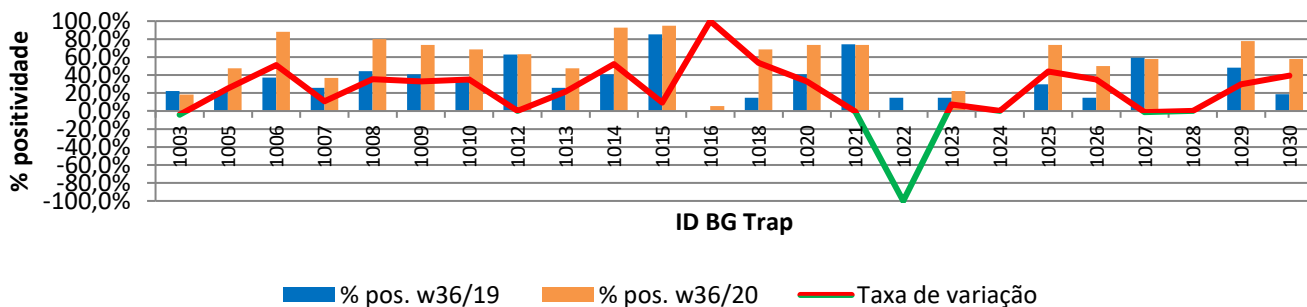
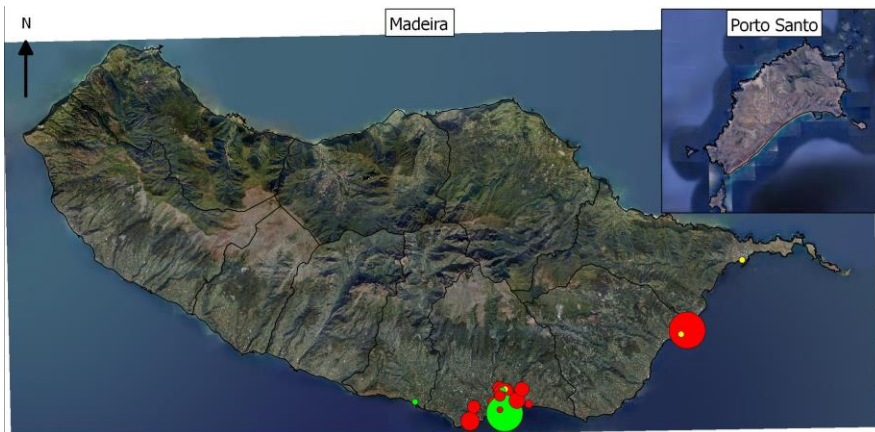
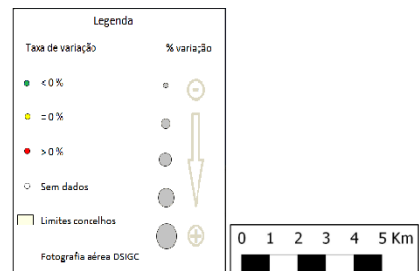
Nº mosquitos: tot./fem./mach.	2458	747	1711
Nº total de leituras	1468		
Nº total de vezes positivas	554		
Nº de BG Traps positivas	21		
Nº med. Mosquit. (p/ BGTrap +)	117		



## Resultados comparativos das armadilhas de mosquitos adultos (BG traps)

### Resumo comparativo W36/2019 vs W36/2020

% positividade 2019_2020	32,1%
% positividade 2020_2021	56,5%
Tx var. 2019_2020 vs 2020_2021	24,35%



## Grelha de resultados, semanais, acumulativos e comparativos

Id	W36/2020	W10/2020 a W36/2020 (b)	W36/2019 vs W36/2020 (d)		
	Código resultado (a)	Positividade (%) (c)	% pos. w36/19	% pos. w36/20	Var. (e)
1003	0	17%	22,2%	18,2%	-4,04%
1005	2	50%	22,2%	47,4%	25,15%
1006	2	89%	37,0%	88,2%	51,20%
1007	0	40%	25,9%	36,8%	10,92%
1008	2	81%	44,4%	80,0%	35,56%
1009	2	75%	40,7%	73,7%	32,94%
1010	2	70%	33,3%	68,4%	35,09%
1012	2	65%	63,0%	63,2%	0,19%
1013	0	50%	25,9%	47,4%	21,44%
1014	2	93%	40,7%	92,9%	52,12%
1015	2	95%	85,2%	94,7%	9,55%
1016	0	5%	0,0%	5,6%	100,00%
1018	1	70%	14,8%	68,4%	53,61%
1020	2	75%	40,7%	73,7%	32,94%
1021	2	75%	74,1%	73,7%	-0,39%
1022	-1	0%	14,8%	0,0%	-100,00%
1023	1	26%	14,8%	22,2%	7,41%
1024	0	0%	0,0%	0,0%	0,00%
1025	2	75%	29,6%	73,7%	44,65%
1026	0	47%	14,8%	50,0%	35,19%
1027	2	60%	59,3%	57,9%	-1,36%
1028	0	0%	0,0%	0,0%	0,00%
1029	2	79%	48,1%	77,8%	29,63%
1030	3	0%	18,5%	57,9%	39,38%

### Notas:

Resultados semanais - mapa, gráfico e grelha com os resultados das armadilhas de ovos de mosquito na semana indicada e com a seguinte leitura:

a) Códigos de resultados semanais: -1 – Sem Dados; 0 – Negativo; 1 – Positivo Fêmeas (♀); 2 – Positivo Fêmeas (♀) + Machos (♂); 3 – Positivo Machos (♂).

Resultados acumulativos - mapa, gráfico e grelha com os resultados das armadilhas de ovos de mosquito no período indicado e com a seguinte leitura:

b) Ano de ciclo de atividade de mosquito *Aedes aegypti* definido da semana 10 de 2020 à semana 09 de 2021.

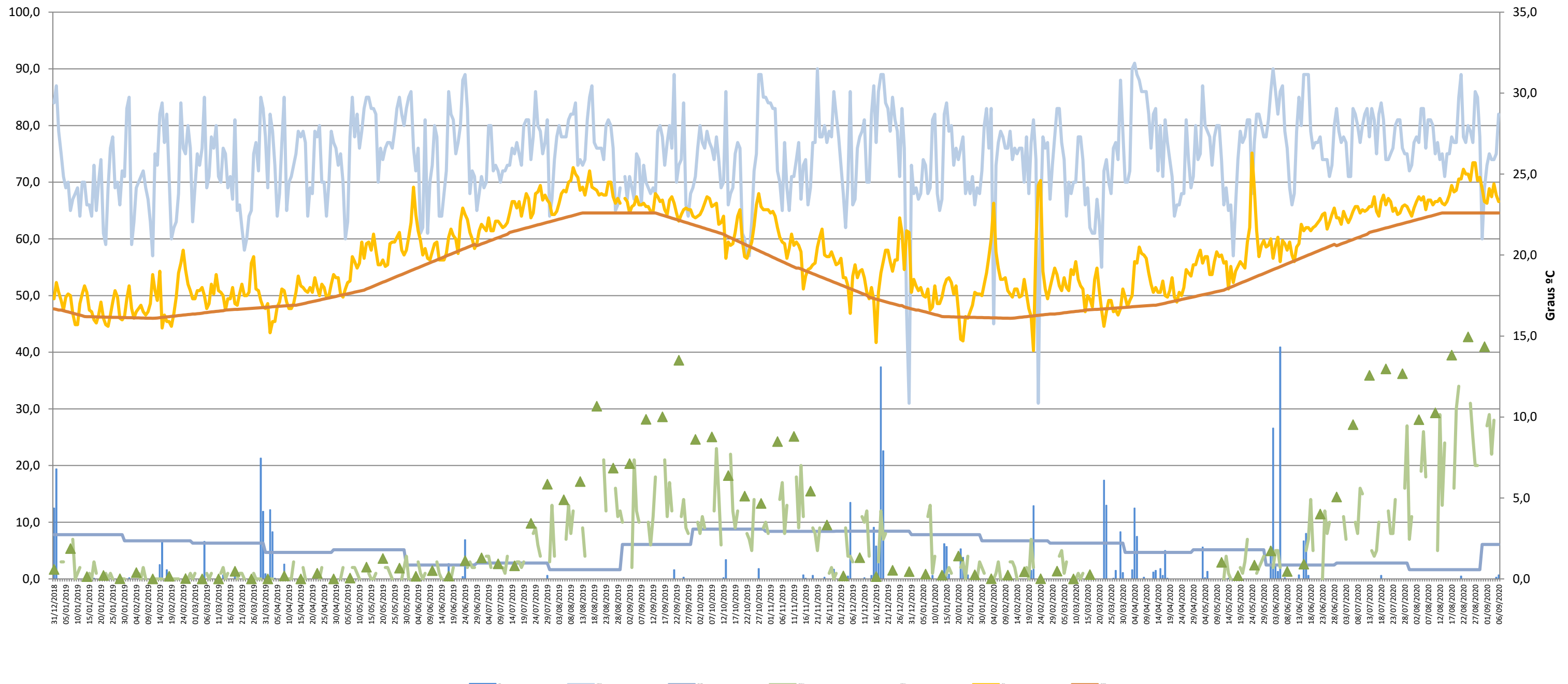
c) Percentagem de vezes em que a BG-Sentinel registou a presença de mosquitos (♀ + ♂).

Resultados comparativos - mapa, gráfico e grelha com os resultados das armadilhas de mosquitos adultos no período indicado e com a seguinte leitura:

d) Comparação com o período homólogo do ciclo anterior (W10/2019 a W09/2020).

e) Taxa de variação da % de positividade entre o período atual e o período homólogo do ciclo anterior: ● - sem variação; ● - variação >0%; ● - variação <0%

Gráfico com o cruzamento dos dados meteorológicos (precipitação total diária\*, temperatura média diária\* e humidade relativa do ar máxima diária\*) e climáticos (normais climatológicas (1971-2000)\*) com os dados entomológicos (nº mosquitos fêmea e nº ovos *Aedes aegypti*) desde a semana 10 de 2019 até à semana 36 de 2020



**Eixo Horizontal (X):**

Estão representados os dias do ano.

**Eixo Vertical à esquerda (Y):**

Ptd - Quantidade de precipitação total diária (mm);

HRAmD - Humidade relativa do ar máxima diária (%);

NC-Pt - Normais Climatológicas 1971-2000 com indicação da média da quantidade de precipitação total (mm);

OviTraps - Média de ovos recolhidos semanalmente nas armadilhas de oviposição distribuídas pelo concelho do Funchal (Projetos Museu Funchal + Aegypti + Santa Luzia);

BG Traps - Número semanal de mosquitos fêmea capturados diariamente na rede de armadilhas de mosquitos do IASAÚDE, IP-RAM.

**Eixo Vertical à direita (Y):**

Tmd - Temperatura média do ar a 1,5m (°C);

NC-Tmd - Normais Climatológicas 1971-2000 com indicação da temperatura média do ar (°C).

\* Estação do Observatório Meteorológico do Funchal (Lazareto – Lat.: 32°38'N; Long.: 16°53'W; Alt.: 58m)