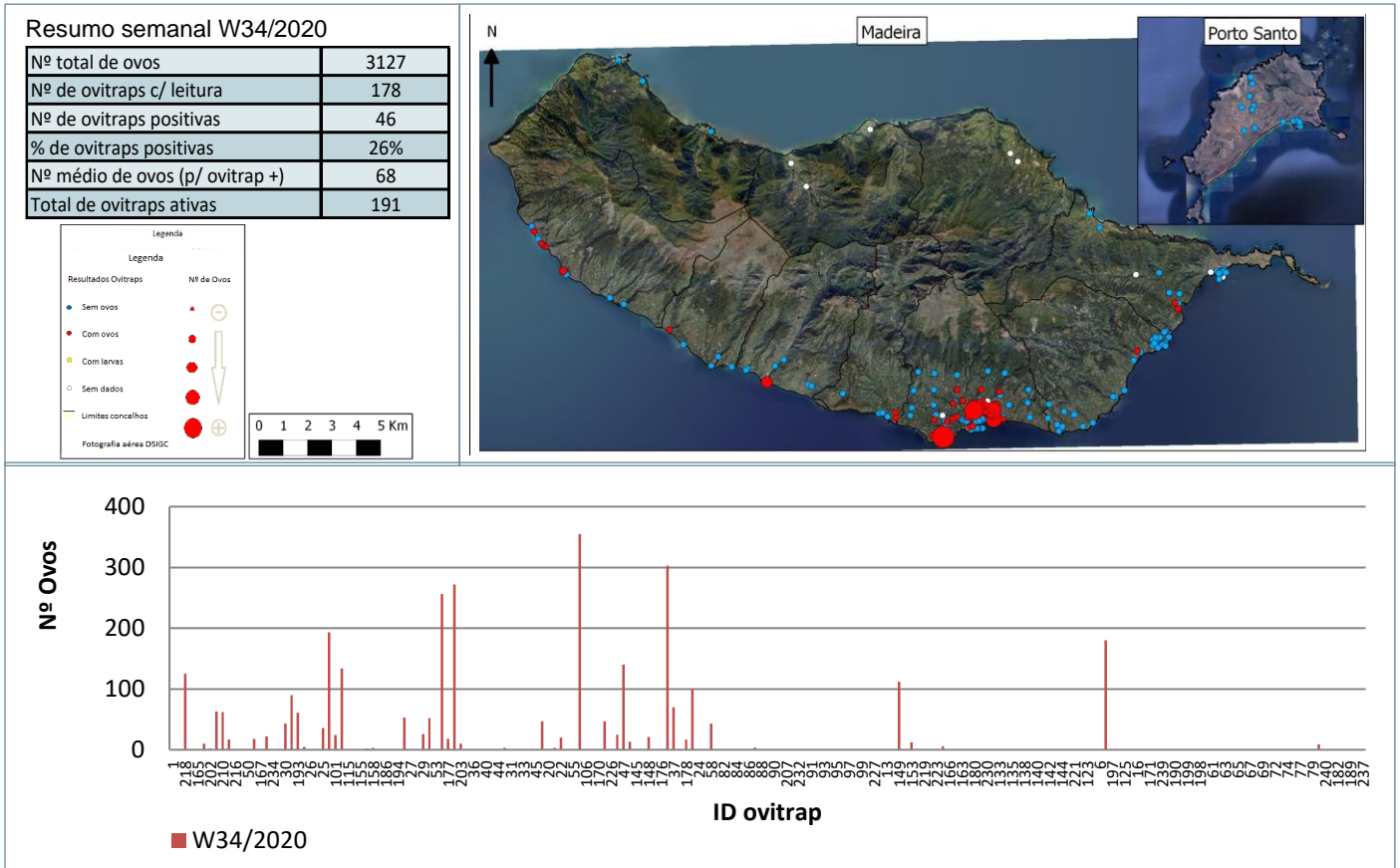
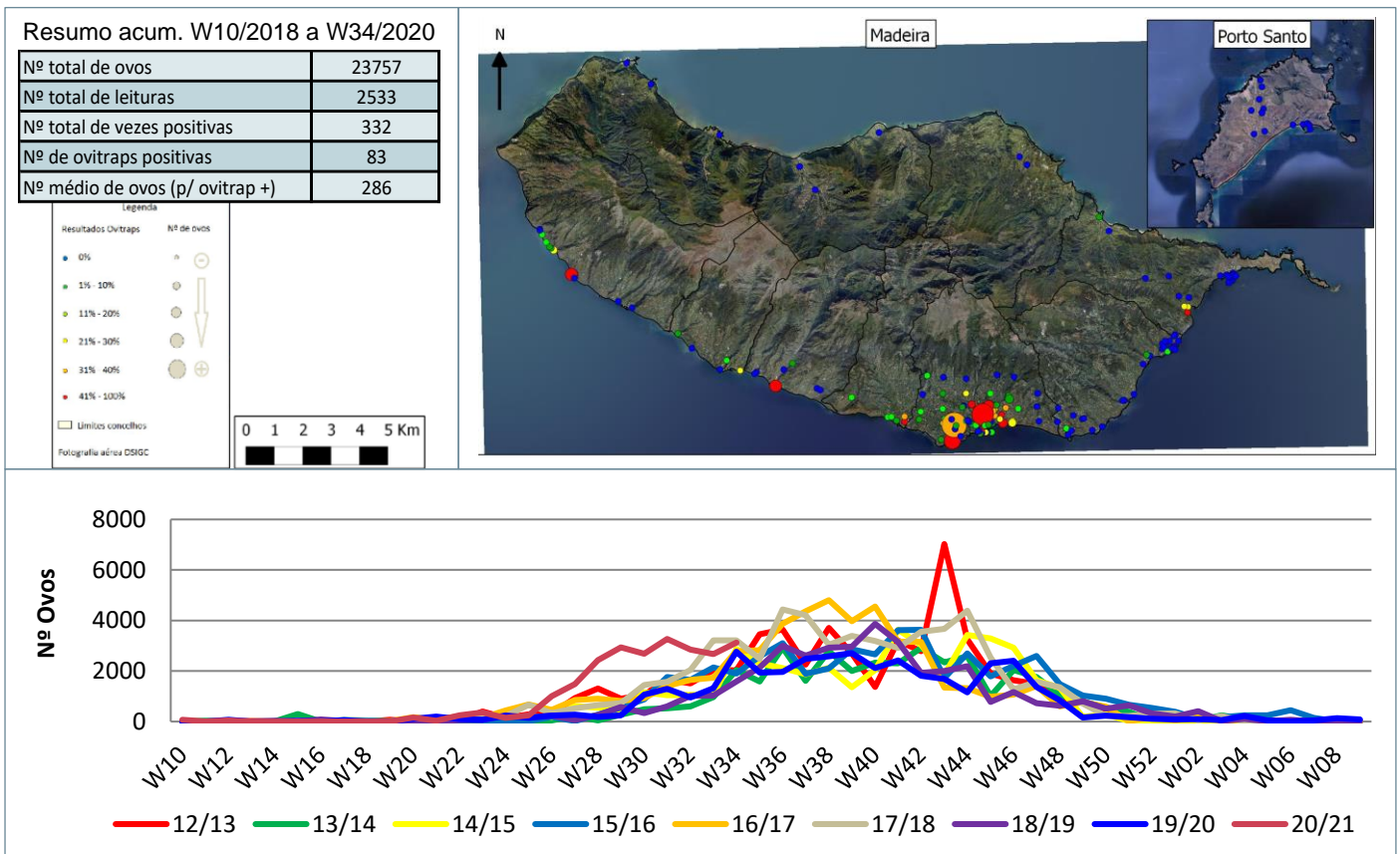


## Monitorização do mosquito *Aedes aegypti* na RAM

### Resultados semanais das armadilhas de ovos (Ovitrap)



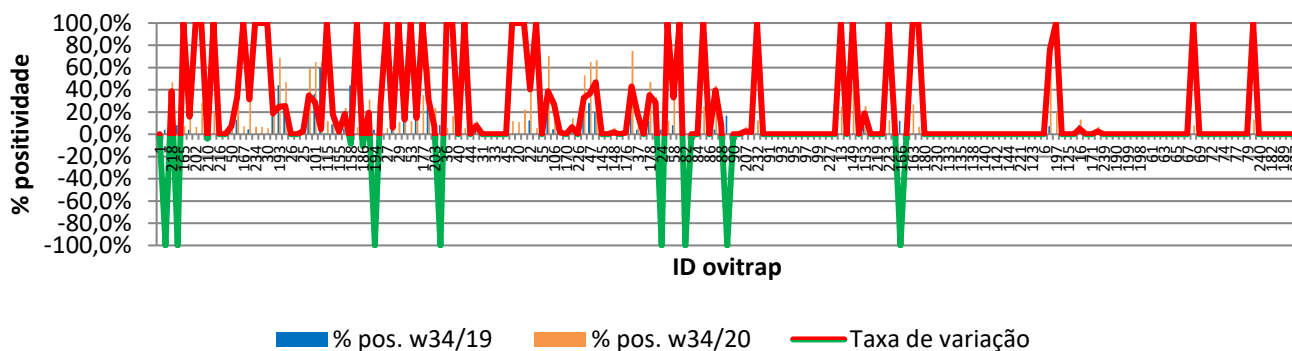
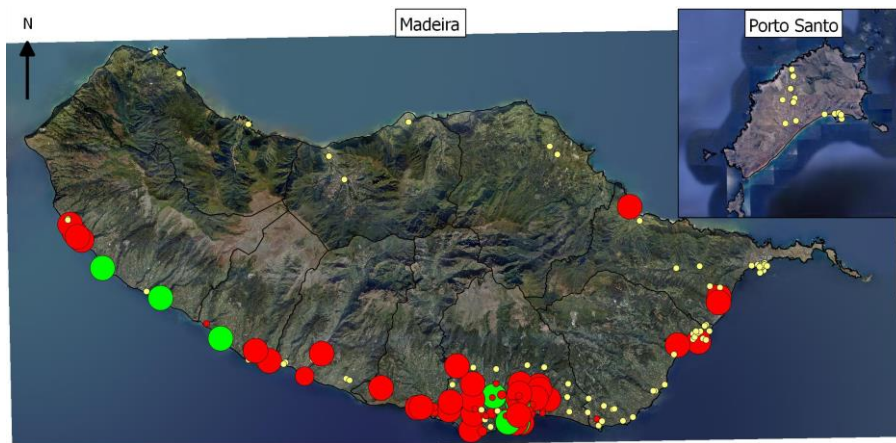
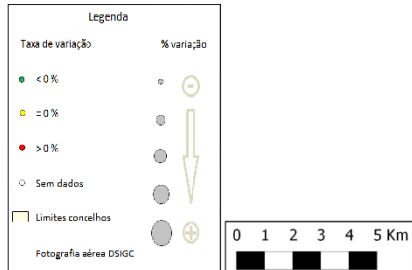
### Resultados acumulativos das armadilhas de ovos (Ovitrap)



## Resultados comparativos das armadilhas de ovos (Ovitrap)

### Resumo comparativo W34/2019 vs W34/2020

% positividade 2019_2020	4,9%
% positividade 2020_2021	13,1%
Tx var. 2019_2020 vs 2020_2021	8,25%



## Grelha de resultados, semanais, acumulativos e comparativos

Id	W34/2020	W10/2020 a W34/2020 (b)	W34/2019 vs W34/2020 (d)		
	Código resultado (a)	Positividade (%) (c)	% pos. w34/19	% pos. w34/20	Var. (e)
1	0	0%	0,0%	0,0%	0,00%
236	0	0%	4,0%	0,0%	-100,00%
218	1	47%	8,0%	46,7%	38,67%
225	0	0%	8,0%	0,0%	-100,00%
165	0	7%	0,0%	7,1%	100,00%
201	1	20%	4,0%	20,0%	16,00%
202	1	7%	0,0%	6,7%	100,00%
209	1	29%	0,0%	28,6%	100,00%
210	1	20%	24,0%	20,0%	-4,00%
211	1	20%	0,0%	20,0%	100,00%
216	0	0%	0,0%	0,0%	0,00%
217	0	0%	0,0%	0,0%	0,00%
50	0	11%	4,0%	11,1%	7,11%
60	1	47%	13,0%	46,7%	33,62%
167	0	7%	0,0%	7,1%	100,00%
196	1	36%	4,3%	35,7%	31,37%
234	0	7%	0,0%	6,7%	100,00%
8	0	7%	0,0%	6,7%	100,00%
30	1	6%	0,0%	5,6%	100,00%
57	1	43%	24,0%	42,9%	18,86%
193	1	69%	44,0%	68,8%	24,75%
205	1	47%	21,7%	47,1%	25,32%
26	0	0%	0,0%	0,0%	0,00%
34	0	0%	0,0%	0,0%	0,00%
25	1	12%	9,1%	11,8%	2,67%
48	1	59%	24,0%	58,8%	34,82%
101	1	65%	36,0%	64,7%	28,71%

Id	W34/2020	W10/2020 a W34/2020 (b)	W34/2019 vs W34/2020 (d)		
	Código resultado (a)	Positividade (%) (c)	% pos. w34/19	% pos. w34/20	Var. (e)
105	1	65%	60,0%	64,7%	4,71%
115	0	12%	0,0%	11,8%	100,00%
118	0	27%	9,1%	26,7%	17,58%
155	0	6%	4,0%	6,3%	2,25%
156	1	24%	5,3%	23,5%	18,27%
158	1	35%	44,0%	35,3%	-8,71%
185	0	6%	0,0%	6,3%	100,00%
186	3	13%	24,0%	13,3%	-10,67%
187	0	31%	12,0%	31,3%	19,25%
194	0	0%	4,2%	0,0%	-100,00%
195	1	35%	8,0%	35,3%	27,29%
27	0	6%	0,0%	5,6%	100,00%
28	0	24%	17,4%	23,5%	6,14%
29	1	11%	0,0%	11,1%	100,00%
51	1	29%	16,0%	29,4%	13,21%
53	0	12%	0,0%	11,8%	100,00%
54	1	59%	44,0%	58,8%	14,82%
177	1	35%	0,0%	35,3%	100,00%
188	1	60%	29,2%	60,0%	30,83%
203	1	24%	16,7%	23,5%	6,86%
35	0	0%	8,3%	0,0%	-100,00%
36	0	6%	0,0%	5,6%	100,00%
39	0	17%	0,0%	16,7%	100,00%
40	0	0%	0,0%	0,0%	0,00%
43	0	6%	0,0%	5,6%	100,00%
44	0	0%	0,0%	0,0%	0,00%
179	1	12%	4,0%	11,8%	7,76%
31	0	0%	0,0%	0,0%	0,00%
32	0	0%	0,0%	0,0%	0,00%
33	0	0%	0,0%	0,0%	0,00%
42	0	0%	0,0%	0,0%	0,00%
45	0	0%	0,0%	0,0%	0,00%
19	1	12%	0,0%	11,8%	100,00%
20	0	11%	0,0%	11,1%	100,00%
21	1	22%	0,0%	22,2%	100,00%
22	1	53%	12,5%	52,9%	40,44%
41	0	6%	0,0%	5,6%	100,00%
55	0	0%	0,0%	0,0%	0,00%
59	1	71%	32,0%	70,6%	38,59%
106	0	31%	4,3%	31,3%	26,90%
168	0	6%	4,2%	5,9%	1,72%
170	0	0%	0,0%	0,0%	0,00%
204	1	14%	8,0%	14,3%	6,29%
226	3	0%	0,0%	0,0%	0,00%
46	1	53%	20,0%	52,9%	32,94%
47	1	65%	28,0%	64,7%	36,71%
49	1	67%	20,0%	66,7%	46,67%
145	0	0%	0,0%	0,0%	0,00%
147	0	0%	0,0%	0,0%	0,00%
148	1	6%	4,0%	5,9%	1,88%
175	0	0%	0,0%	0,0%	0,00%
176	0	13%	12,0%	13,3%	1,33%
229	1	75%	32,0%	75,0%	43,00%
37	1	22%	4,2%	22,2%	18,06%
38	0	0%	0,0%	0,0%	0,00%
178	1	47%	12,0%	47,1%	35,06%

Id	W34/2020	W10/2020 a W34/2020 (b)	W34/2019 vs W34/2020 (d)		
	Código resultado (a)	Positividade (%) (c)	% pos. w34/19	% pos. w34/20	Var. (e)
23	1	33%	4,8%	33,3%	28,57%
24	0	0%	4,2%	0,0%	-100,00%
56	0	12%	0,0%	11,8%	100,00%
58	1	41%	8,0%	41,2%	33,18%
81	0	6%	0,0%	6,3%	100,00%
82	0	0%	4,2%	0,0%	-100,00%
83	0	0%	0,0%	0,0%	0,00%
84	0	0%	0,0%	0,0%	0,00%
85	0	25%	0,0%	25,0%	100,00%
86	0	0%	0,0%	0,0%	0,00%
87	1	44%	4,3%	43,8%	39,40%
88	0	13%	4,2%	12,5%	8,33%
89	3	0%	16,7%	0,0%	-100,00%
90	3	0%	0,0%	0,0%	0,00%
206	0	0%	0,0%	0,0%	0,00%
207	0	7%	4,0%	6,7%	2,67%
231	0	6%	4,3%	6,3%	1,90%
232	0	13%	0,0%	12,5%	100,00%
12	0	0%	0,0%	0,0%	0,00%
91	0	0%	0,0%	0,0%	0,00%
92	3	0%	0,0%	0,0%	0,00%
93	0	0%	0,0%	0,0%	0,00%
94	3	0%	0,0%	0,0%	0,00%
95	0	0%	0,0%	0,0%	0,00%
96	0	0%	0,0%	0,0%	0,00%
97	0	0%	0,0%	0,0%	0,00%
98	0	0%	0,0%	0,0%	0,00%
99	0	0%	0,0%	0,0%	0,00%
100	0	0%	0,0%	0,0%	0,00%
227	0	0%	0,0%	0,0%	0,00%
228	3	0%	0,0%	0,0%	0,00%
13	0	25%	0,0%	25,0%	100,00%
120	0	0%	0,0%	0,0%	0,00%
149	1	43%	0,0%	42,9%	100,00%
150	0	0%	0,0%	0,0%	0,00%
153	1	25%	6,3%	25,0%	18,75%
208	0	0%	0,0%	0,0%	0,00%
219	3	0%	0,0%	0,0%	0,00%
183	0	0%	0,0%	0,0%	0,00%
223	0	13%	0,0%	12,5%	100,00%
2	1	13%	4,0%	13,3%	9,33%
166	0	0%	12,0%	0,0%	-100,00%
3	0	0%	0,0%	0,0%	0,00%
163	0	27%	0,0%	26,7%	100,00%
233	0	7%	0,0%	6,7%	100,00%
180	0	0%	0,0%	0,0%	0,00%
126	0	0%	0,0%	0,0%	0,00%
230	0	0%	0,0%	0,0%	0,00%
131	0	0%	0,0%	0,0%	0,00%
133	0	0%	0,0%	0,0%	0,00%
134	0	0%	0,0%	0,0%	0,00%
135	0	0%	0,0%	0,0%	0,00%
137	0	0%	0,0%	0,0%	0,00%
138	0	0%	0,0%	0,0%	0,00%
139	0	0%	0,0%	0,0%	0,00%
140	0	0%	0,0%	0,0%	0,00%

Id	W34/2020	W10/2020 a W34/2020 (b)	W34/2019 vs W34/2020 (d)		
	Código resultado (a)	Positividade (%) (c)	% pos. w34/19	% pos. w34/20	Var. (e)
141	0	0%	0,0%	0,0%	0,00%
142	0	0%	0,0%	0,0%	0,00%
143	0	0%	0,0%	0,0%	0,00%
144	0	0%	0,0%	0,0%	0,00%
220	0	0%	0,0%	0,0%	0,00%
221	0	0%	0,0%	0,0%	0,00%
7	0	0%	0,0%	0,0%	0,00%
123	0	0%	0,0%	0,0%	0,00%
5	0	0%	0,0%	0,0%	0,00%
6	0	0%	0,0%	0,0%	0,00%
128	1	83%	7,1%	83,3%	76,19%
197	0	20%	0,0%	20,0%	100,00%
4	0	0%	0,0%	0,0%	0,00%
125	0	0%	0,0%	0,0%	0,00%
15	0	0%	0,0%	0,0%	0,00%
16	0	13%	8,3%	13,3%	5,00%
122	0	0%	0,0%	0,0%	0,00%
171	0	0%	0,0%	0,0%	0,00%
172	0	7%	4,2%	6,7%	2,50%
239	0	0%	0,0%	0,0%	0,00%
174	0	0%	0,0%	0,0%	0,00%
190	0	0%	0,0%	0,0%	0,00%
191	0	0%	0,0%	0,0%	0,00%
199	0	0%	0,0%	0,0%	0,00%
200	0	0%	0,0%	0,0%	0,00%
198	0	0%	0,0%	0,0%	0,00%
14	0	0%	0,0%	0,0%	0,00%
61	0	0%	0,0%	0,0%	0,00%
62	0	0%	0,0%	0,0%	0,00%
63	0	0%	0,0%	0,0%	0,00%
64	0	0%	0,0%	0,0%	0,00%
65	0	0%	0,0%	0,0%	0,00%
66	0	0%	0,0%	0,0%	0,00%
67	0	0%	0,0%	0,0%	0,00%
68	0	8%	0,0%	7,7%	100,00%
69	0	0%	0,0%	0,0%	0,00%
71	0	0%	0,0%	0,0%	0,00%
72	0	0%	0,0%	0,0%	0,00%
73	0	0%	0,0%	0,0%	0,00%
74	0	0%	0,0%	0,0%	0,00%
76	0	0%	0,0%	0,0%	0,00%
77	0	0%	0,0%	0,0%	0,00%
78	0	0%	0,0%	0,0%	0,00%
79	0	0%	0,0%	0,0%	0,00%
121	1	13%	0,0%	13,3%	100,00%
240	0	0%	NR	0,0%	0,00%
238	0	0%	0,0%	0,0%	0,00%
182	3	0%	0,0%	0,0%	0,00%
235	3	0%	0,0%	0,0%	0,00%
189	3	0%	0,0%	0,0%	0,00%
181	3	0%	0,0%	0,0%	0,00%
237	3	0%	0,0%	0,0%	0,00%



**Notas:**

Resultados semanais - mapa, gráfico e grelha com os resultados das armadilhas de ovos de mosquito na semana indicada e com a seguinte leitura:

a) Códigos de resultados semanais: 0 – Ausência de ovos; 1 – Presença de ovos; 2 – Ausência de ovos mas com larvas; 3 – Sem dados.

Resultados acumulativos - mapa, gráfico e grelha com os resultados das armadilhas de ovos de mosquito no período indicado e com a seguinte leitura:

b) Ano de ciclo de atividade de mosquito *Aedes aegypti* definido da semana 10 de 2020 à semana 09 de 2021.

c) Percentagem de vezes em que a ovitrap registou a presença de ovos.

Resultados comparativos - mapa, gráfico e grelha com os resultados das armadilhas de ovos de mosquito no período indicado e com a seguinte leitura:

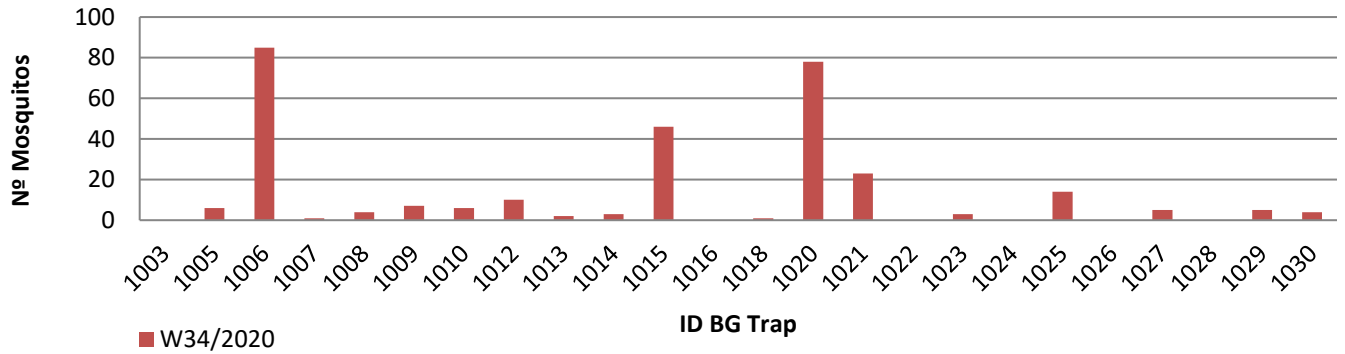
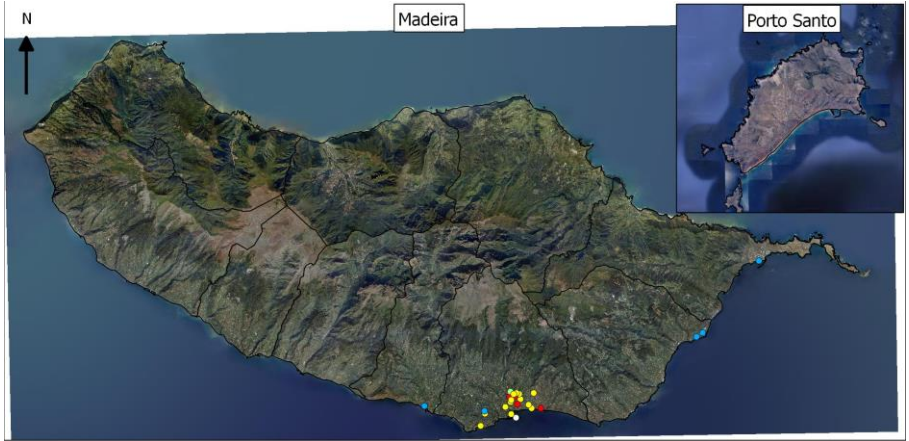
d) Comparação com o período homólogo do ciclo anterior (W10/2019 a W09/2020).

e) Taxa de variação da % de positividade entre o período atual e o período homólogo do ciclo anterior: ● - sem variação; ● - variação >0%; ● - variação <0%.

**Resultados semanais das armadilhas de mosquitos adultos (BG traps)**

**Resumo semanal W34/2020**

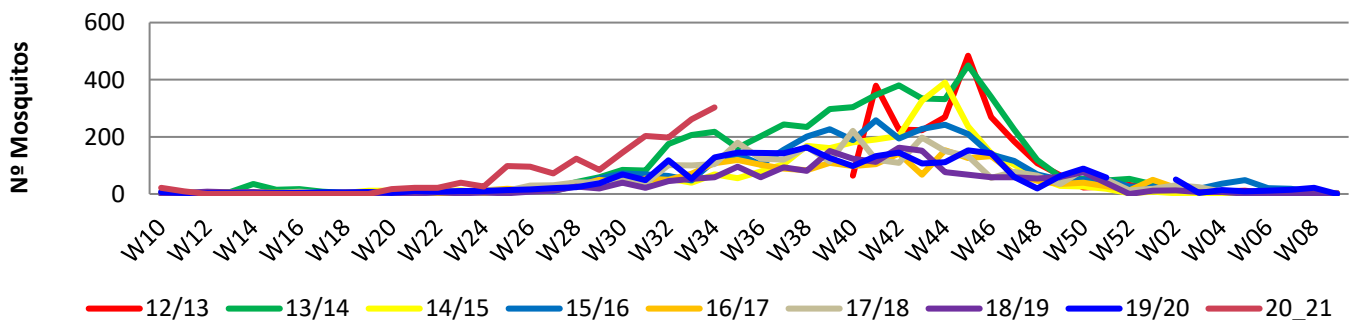
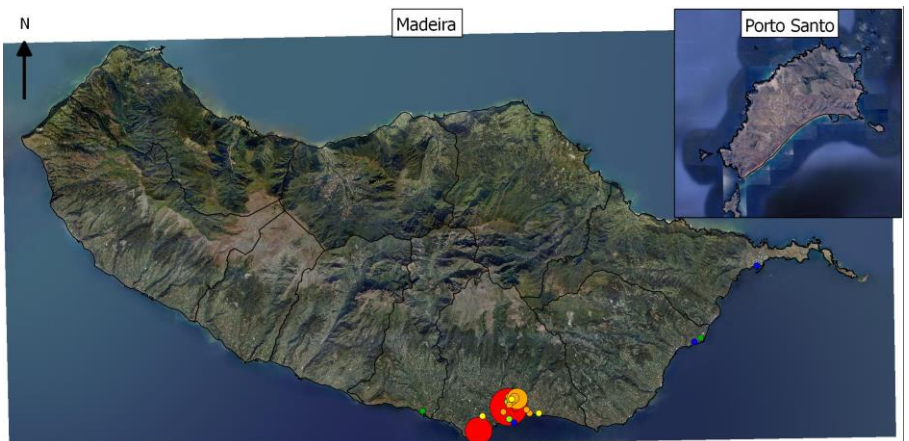
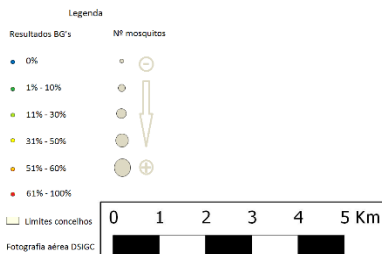
Nº mosquitos: tot./fem./mach.	303	80	223
Nº de BG Traps c/ leitura	23		
Nº de BG Traps positivas	18		
% de BG Traps positivas	78%		
Nº med. Mosquit. (p/ BGTrap +)	17		
Total de BG Traps ativas	24		



**Resultados acumulativos das armadilhas de mosquitos adultos (BG traps)**

**Resumo acum. W10/2018 a W34/2020**

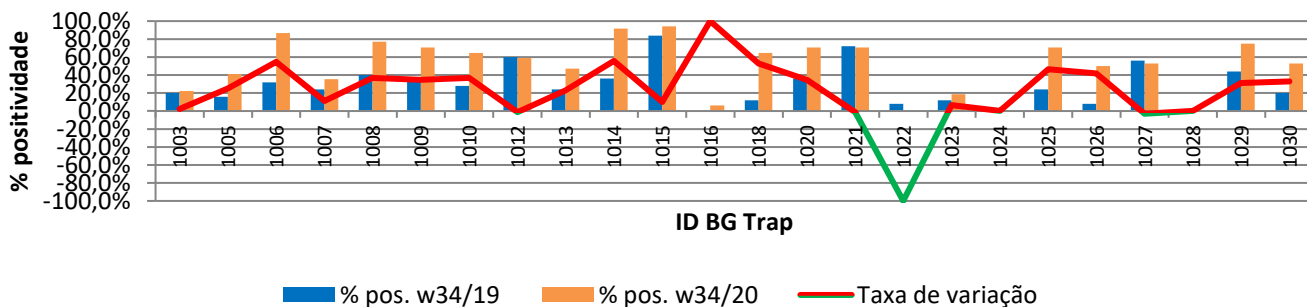
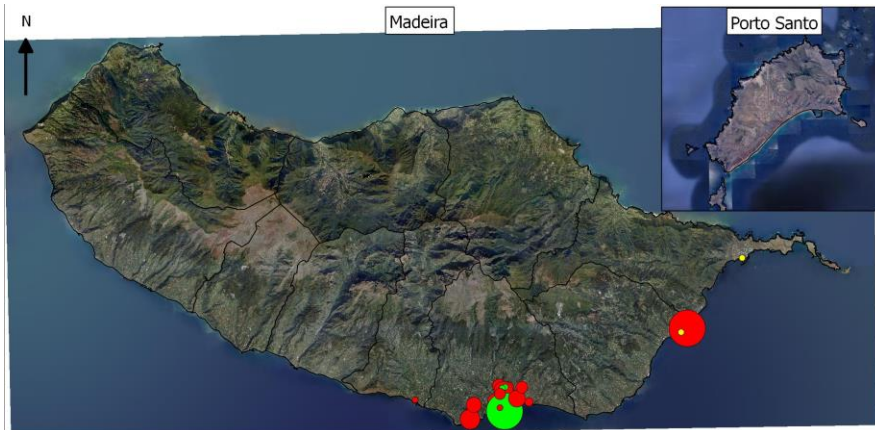
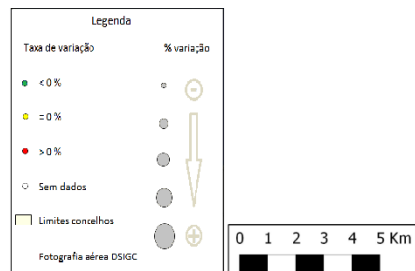
Nº mosquitos: tot./fem./mach.	1737	545	1192
Nº total de leituras	1287		
Nº total de vezes positivas	444		
Nº de BG Traps positivas	21		
Nº med. Mosquit. (p/ BGTrap +)	83		



## Resultados comparativos das armadilhas de mosquitos adultos (BG traps)

### Resumo comparativo W34/2019 vs W34/2020

% positividade 2019_2020	28,8%
% positividade 2020_2021	54,4%
Tx var. 2019_2020 vs 2020_2021	25,55%



## Grelha de resultados, semanais, acumulativos e comparativos

Id	W34/2020	W10/2020 a W34/2020 (b)	W34/2019 vs W34/2020 (d)		
	Código resultado (a)	Positividade (%) (c)	% pos. w34/19	% pos. w34/20	Var. (e)
1003	0	20%	20,0%	22,2%	2,22%
1005	2	44%	16,0%	41,2%	25,18%
1006	2	88%	32,0%	86,7%	54,67%
1007	1	39%	24,0%	35,3%	11,29%
1008	3	79%	40,0%	76,9%	36,92%
1009	2	72%	36,0%	70,6%	34,59%
1010	2	67%	28,0%	64,7%	36,71%
1012	2	61%	60,0%	58,8%	-1,18%
1013	1	50%	24,0%	47,1%	23,06%
1014	1	92%	36,0%	91,7%	55,67%
1015	2	94%	84,0%	94,1%	10,12%
1016	0	6%	0,0%	6,3%	100,00%
1018	1	67%	12,0%	64,7%	52,71%
1020	2	72%	36,0%	70,6%	34,59%
1021	2	72%	72,0%	70,6%	-1,41%
1022	-1	0%	8,0%	0,0%	-100,00%
1023	2	24%	12,0%	18,8%	6,75%
1024	0	0%	0,0%	0,0%	0,00%
1025	2	72%	24,0%	70,6%	46,59%
1026	0	47%	8,0%	50,0%	42,00%
1027	2	56%	56,0%	52,9%	-3,06%
1028	0	0%	0,0%	0,0%	0,00%
1029	2	76%	44,0%	75,0%	31,00%
1030	2	0%	20,0%	52,9%	32,94%

### Notas:

Resultados semanais - mapa, gráfico e grelha com os resultados das armadilhas de ovos de mosquito na semana indicada e com a seguinte leitura:

a) Códigos de resultados semanais: -1 – Sem Dados; 0 – Negativo; 1 – Positivo Fêmeas (♀); 2 – Positivo Fêmeas (♀) + Machos (♂); 3 – Positivo Machos (♂).

Resultados acumulativos - mapa, gráfico e grelha com os resultados das armadilhas de ovos de mosquito no período indicado e com a seguinte leitura:

b) Ano de ciclo de atividade de mosquito *Aedes aegypti* definido da semana 10 de 2020 à semana 09 de 2021.

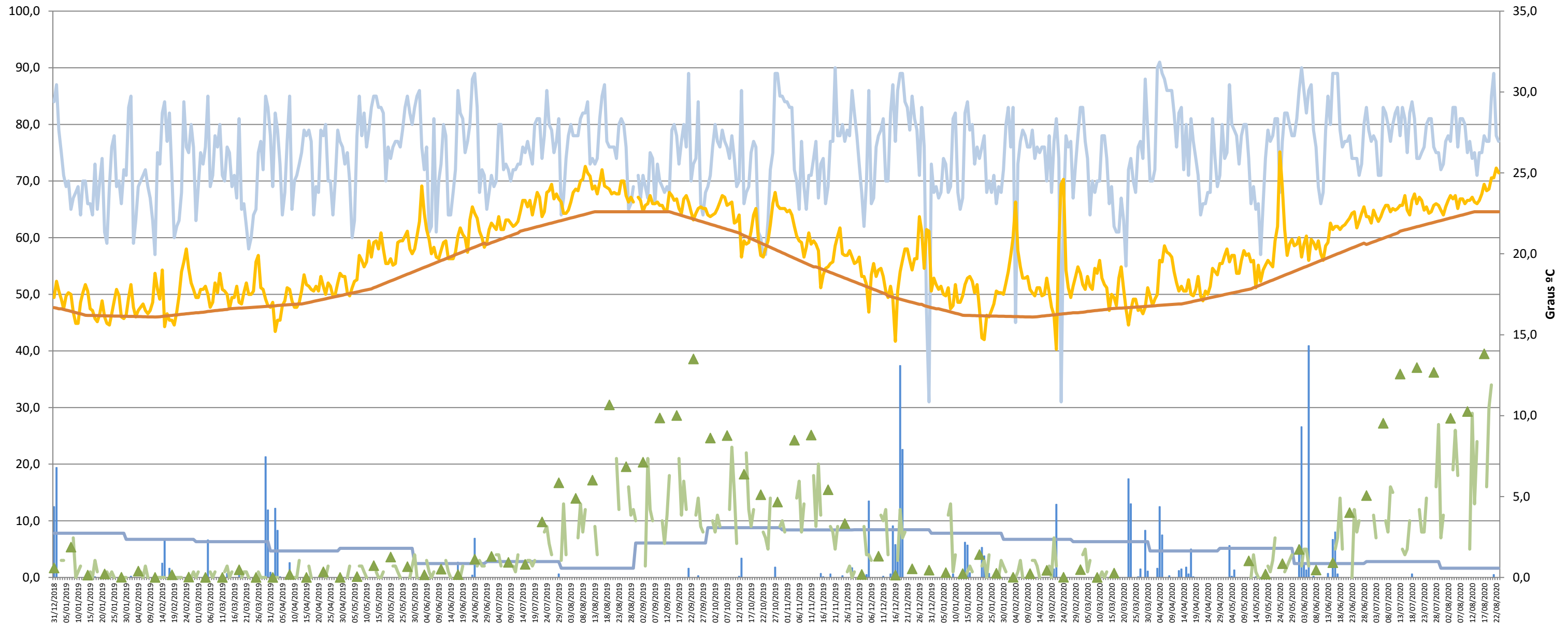
c) Percentagem de vezes em que a BG-Sentinel registou a presença de mosquitos (♀ + ♂).

Resultados comparativos - mapa, gráfico e grelha com os resultados das armadilhas de mosquitos adultos no período indicado e com a seguinte leitura:

d) Comparação com o período homólogo do ciclo anterior (W10/2019 a W09/2020).

e) Taxa de variação da % de positividade entre o período atual e o período homólogo do ciclo anterior: ● - sem variação; ● - variação >0%; ● - variação <0%

Gráfico com o cruzamento dos dados meteorológicos (precipitação total diária\*, temperatura média diária\* e humidade relativa do ar máxima diária\*) e climáticos (normais climatológicas (1971-2000)\*) com os dados entomológicos (nº mosquitos fêmea e nº ovos *Aedes aegypti*) desde a semana 10 de 2019 até à semana 34 de 2020



**Eixo Horizontal (X):**

Estão representados os dias do ano.

**Eixo Vertical à esquerda (Y):**

Ptd - Quantidade de precipitação total diária (mm);  
 HRAmD - Humidade relativa do ar máxima diária (%);  
 NC-Pt - Normais Climatológicas 1971-2000 com indicação da média da quantidade de precipitação total (mm);  
 OviTraps - Média de ovos recolhidos semanalmente nas armadilhas de oviposição distribuídas pelo concelho do Funchal (Projetos Museu Funchal + Aegypti + Santa Luzia);  
 BG Traps - Número semanal de mosquitos fêmea capturados diariamente na rede de armadilhas de mosquitos do IASAÚDE, IP-RAM.

**Eixo Vertical à direita (Y):**

Tmd - Temperatura média do ar a 1,5m (°C);  
 NC-Tmd - Normais Climatológicas 1971-2000 com indicação da temperatura média do ar (°C).

\* Estação do Observatório Meteorológico do Funchal (Lazareto – Lat.: 32°38'N; Long.: 16°53'W; Alt.: 58m)