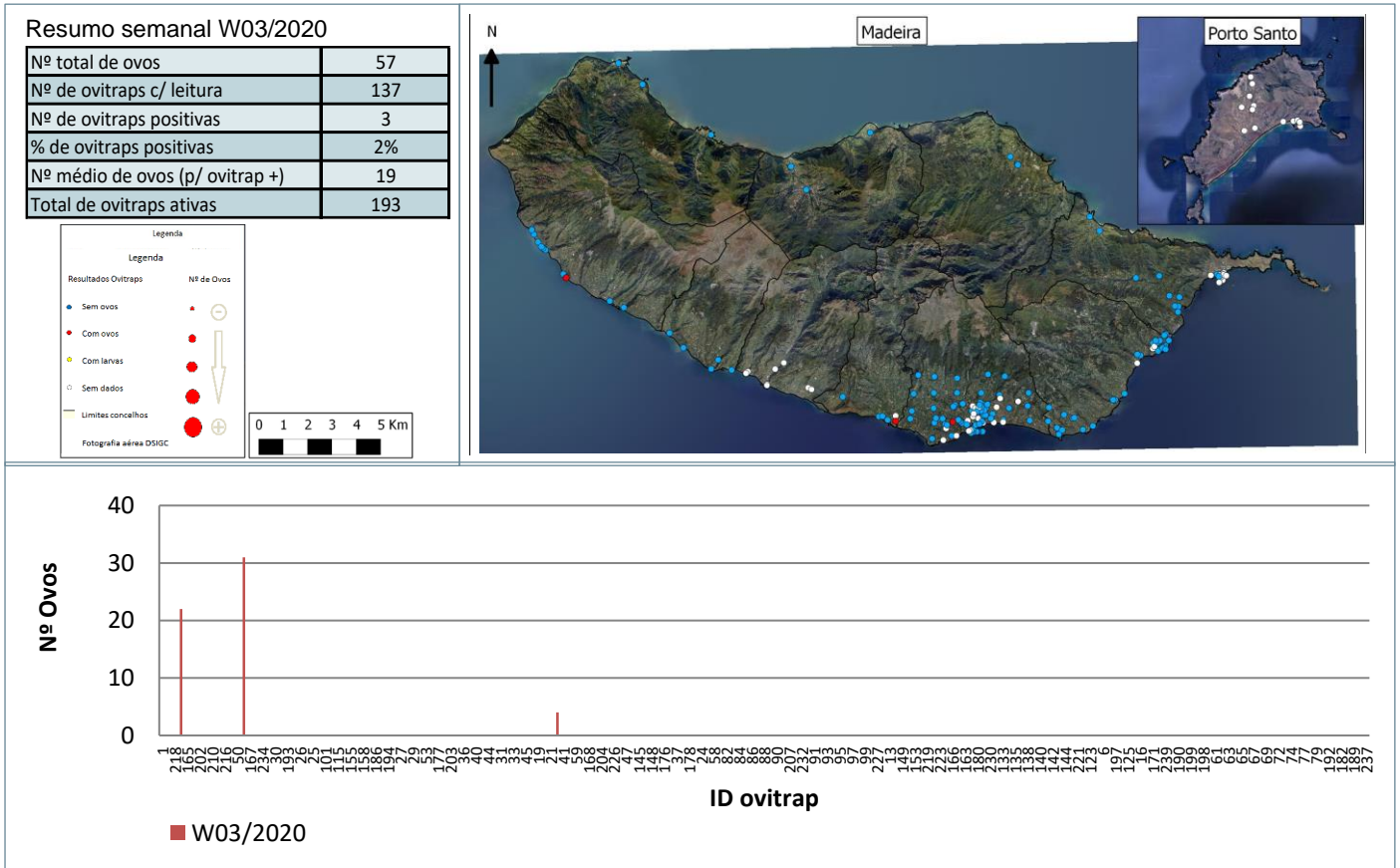
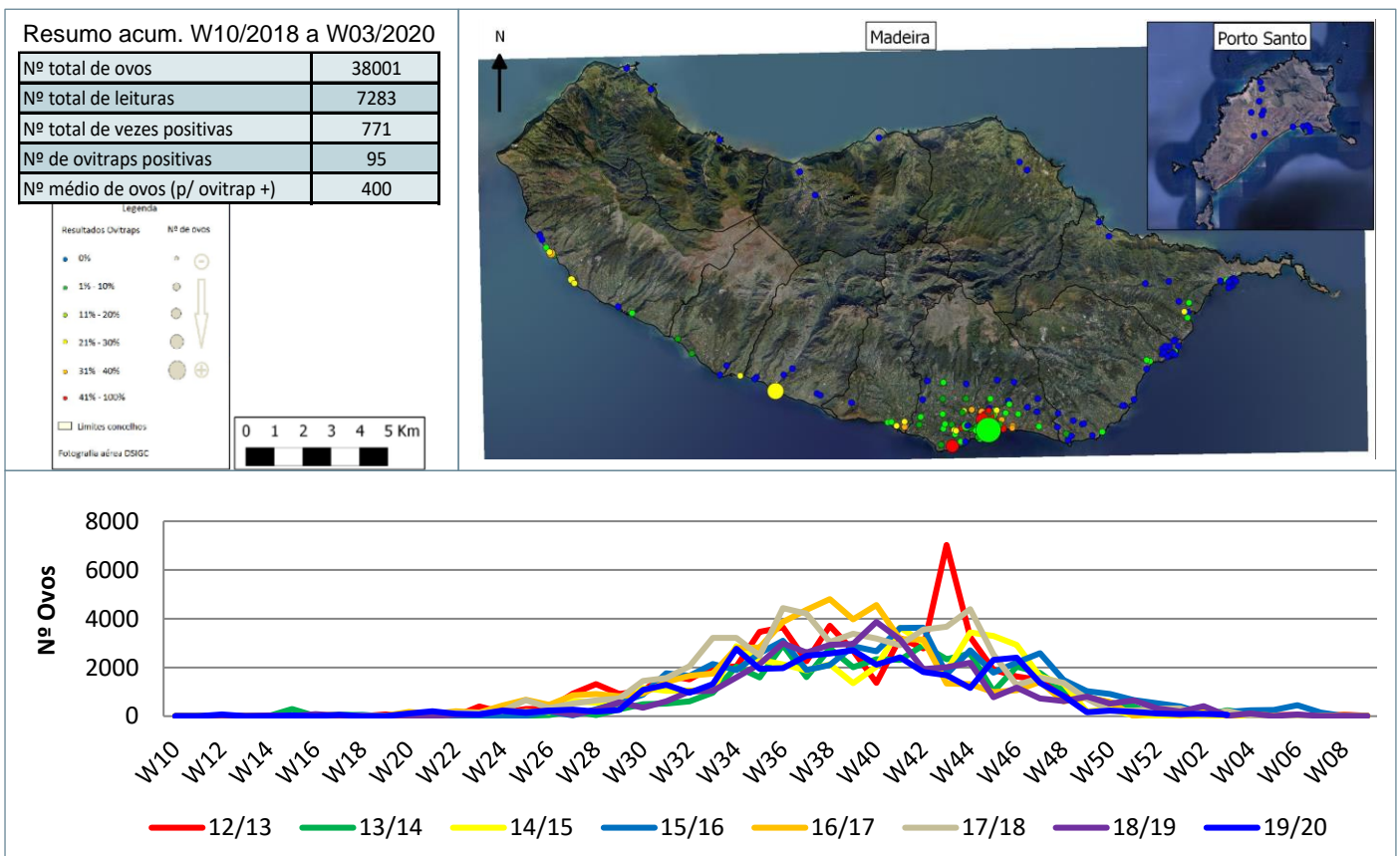


Monitorização do mosquito *Aedes aegypti* na RAM

Resultados semanais das armadilhas de ovos (Ovitrap)



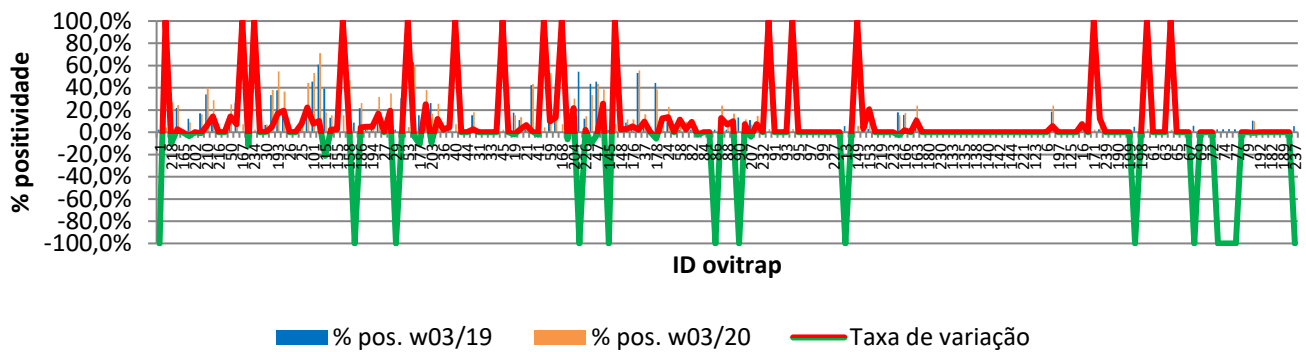
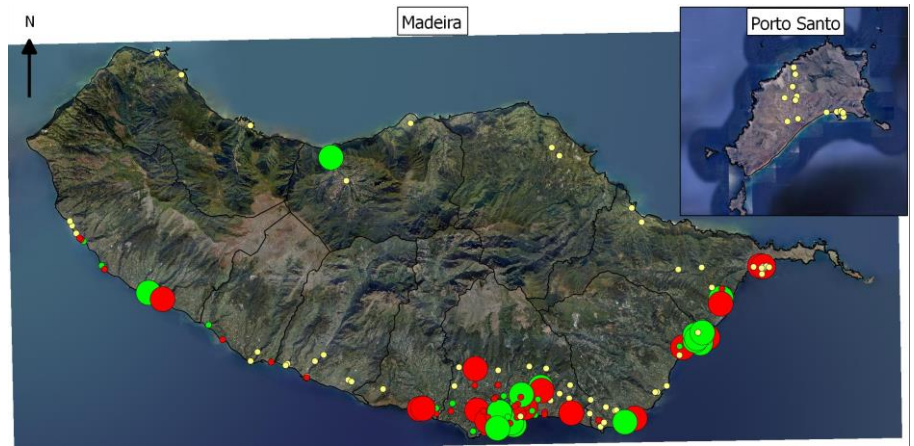
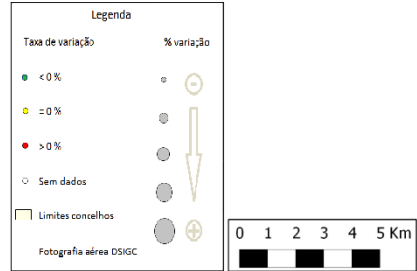
Resultados acumulativos das armadilhas de ovos (Ovitrap)



Resultados comparativos das armadilhas de ovos (Ovitrap)

Resumo comparativo W03/2019 vs W03/2020

% positividade 2018_2019	8,3%
% positividade 2019_2020	10,6%
Var. 2018_2019 vs 2019_2020	2,34%



Grelha de resultados, semanais, acumulativos e comparativos

Id	W03/2020	W10/2019 a W03/2020 (b)	W03/2019 vs W03/2020 (d)		
	Código resultado (a)	Positividade (%) (c)	% pos. w03/19	% pos. w03/20	Var. (e)
1	0	0%	2,4%	0,0%	-100,00%
236	0	4%	0,0%	4,4%	100,00%
218	0	27%	36,6%	26,7%	-9,92%
225	1	24%	22,0%	24,4%	2,49%
165	0	2%	2,4%	2,2%	-0,22%
201	0	9%	12,2%	8,9%	-3,31%
202	0	0%	0,0%	0,0%	0,00%
209	0	16%	17,1%	16,3%	-0,79%
210	0	40%	34,1%	40,0%	5,85%
211	0	29%	14,6%	28,9%	14,25%
216	0	0%	0,0%	0,0%	0,00%
217	0	0%	0,0%	0,0%	0,00%
50	0	25%	10,9%	25,0%	14,13%
60	1	33%	26,2%	33,3%	7,14%
167	0	7%	0,0%	7,1%	100,00%
196	3	24%	36,6%	24,4%	-12,20%
234	0	2%	0,0%	2,4%	100,00%
8	0	0%	0,0%	0,0%	0,00%
30	0	7%	6,7%	7,0%	0,31%
57	3	38%	33,3%	38,1%	4,76%
193	3	55%	37,8%	54,8%	16,98%
205	0	37%	17,4%	36,6%	19,19%
26	0	0%	0,0%	0,0%	0,00%
34	0	0%	0,0%	0,0%	0,00%
25	0	10%	2,4%	10,0%	7,62%
48	3	44%	22,2%	44,4%	22,22%
101	0	53%	45,7%	53,3%	7,68%

Id	W03/2020	W10/2019 a W03/2020 (b)	W03/2019 vs W03/2020 (d)		
	Código resultado (a)	Positividade (%) (c)	% pos. w03/19	% pos. w03/20	Var. (e)
105	0	71%	60,9%	71,1%	10,24%
115	3	18%	39,1%	17,8%	-21,35%
118	0	15%	13,0%	15,4%	2,34%
155	0	7%	4,4%	7,0%	2,53%
156	0	15%	0,0%	15,4%	100,00%
158	0	47%	37,0%	46,7%	9,71%
185	0	0%	8,7%	0,0%	-100,00%
186	0	26%	21,7%	26,2%	4,45%
187	0	7%	2,2%	7,0%	4,80%
194	0	10%	4,7%	9,5%	4,87%
195	0	32%	15,2%	31,8%	16,60%
27	0	5%	4,4%	4,5%	0,10%
28	0	35%	15,6%	34,9%	19,33%
29	0	0%	2,3%	0,0%	-100,00%
51	3	31%	30,4%	31,1%	0,68%
53	3	5%	0,0%	4,5%	100,00%
54	3	60%	63,0%	60,0%	-3,64%
177	3	4%	15,2%	4,4%	-10,77%
188	0	38%	13,0%	38,1%	25,05%
203	0	17%	26,1%	16,7%	-9,42%
35	0	26%	13,6%	25,6%	11,95%
36	0	5%	2,2%	4,5%	2,32%
39	0	11%	6,8%	11,4%	4,55%
40	0	7%	0,0%	7,1%	100,00%
43	0	0%	0,0%	0,0%	0,00%
44	0	0%	0,0%	0,0%	0,00%
179	0	18%	15,2%	17,8%	2,56%
31	0	0%	0,0%	0,0%	0,00%
32	0	0%	0,0%	0,0%	0,00%
33	0	0%	0,0%	0,0%	0,00%
42	0	0%	0,0%	0,0%	0,00%
45	0	2%	0,0%	2,3%	100,00%
52	3	0%	0,0%	0,0%	0,00%
19	0	15%	17,5%	15,4%	-2,12%
20	0	14%	11,1%	13,6%	2,53%
21	0	9%	2,3%	8,6%	6,30%
22	1	43%	42,2%	43,2%	0,96%
41	0	2%	4,5%	2,3%	-2,17%
55	3	4%	0,0%	4,4%	100,00%
59	3	53%	43,5%	53,3%	9,86%
106	0	29%	15,2%	28,6%	13,35%
168	0	7%	0,0%	7,1%	100,00%
170	0	2%	8,7%	2,4%	-6,31%
204	0	30%	8,7%	30,2%	21,54%
224	3	0%	54,5%	0,0%	-100,00%
226	0	14%	12,2%	14,3%	2,09%
46	3	33%	43,5%	33,3%	-10,14%
47	0	43%	45,7%	43,5%	-2,17%
49	3	39%	13,0%	38,6%	25,59%
145	0	0%	2,2%	0,0%	-100,00%
147	0	7%	0,0%	7,1%	100,00%
148	0	5%	2,2%	4,8%	2,59%
175	0	12%	8,7%	11,6%	2,93%
176	0	12%	6,5%	11,6%	5,11%
229	3	56%	53,3%	55,6%	2,22%
37	0	16%	6,7%	16,3%	9,61%

Id	W03/2020	W10/2019 a W03/2020 (b)	W03/2019 vs W03/2020 (d)		
	Código resultado (a)	Positividade (%) (c)	% pos. w03/19	% pos. w03/20	Var. (e)
38	0	0%	0,0%	0,0%	0,00%
178	0	39%	44,4%	38,6%	-5,81%
23	0	15%	2,2%	14,6%	12,41%
24	0	23%	9,1%	22,7%	13,64%
56	3	0%	0,0%	0,0%	0,00%
58	3	13%	2,2%	13,3%	11,16%
81	0	9%	6,7%	9,3%	2,64%
82	0	11%	2,2%	11,4%	9,14%
83	0	2%	4,4%	2,3%	-2,17%
84	0	0%	0,0%	0,0%	0,00%
85	0	2%	2,2%	2,3%	0,05%
86	0	0%	2,2%	0,0%	-100,00%
87	0	24%	11,1%	23,8%	12,70%
88	0	9%	2,2%	9,1%	6,87%
89	3	17%	6,8%	16,7%	9,85%
90	3	0%	13,3%	0,0%	-100,00%
206	0	12%	4,3%	11,6%	7,28%
207	0	7%	10,9%	7,0%	-3,89%
231	0	15%	7,5%	14,6%	7,13%
232	0	3%	2,4%	2,5%	0,12%
12	0	3%	0,0%	2,9%	100,00%
91	3	0%	0,0%	0,0%	0,00%
92	3	0%	0,0%	0,0%	0,00%
93	3	0%	0,0%	0,0%	0,00%
94	3	3%	0,0%	2,8%	100,00%
95	3	0%	0,0%	0,0%	0,00%
96	3	0%	0,0%	0,0%	0,00%
97	3	0%	0,0%	0,0%	0,00%
98	3	0%	0,0%	0,0%	0,00%
99	3	0%	0,0%	0,0%	0,00%
100	3	0%	0,0%	0,0%	0,00%
227	0	0%	0,0%	0,0%	0,00%
228	3	0%	0,0%	0,0%	0,00%
13	0	0%	5,6%	0,0%	-100,00%
120	0	0%	0,0%	0,0%	0,00%
149	0	6%	0,0%	5,9%	100,00%
150	0	6%	3,2%	6,5%	3,23%
153	0	24%	3,0%	23,5%	20,50%
208	0	0%	0,0%	0,0%	0,00%
219	0	0%	0,0%	0,0%	0,00%
183	0	0%	0,0%	0,0%	0,00%
223	0	0%	0,0%	0,0%	0,00%
2	0	15%	17,8%	15,2%	-2,56%
166	0	17%	15,6%	17,4%	1,84%
3	0	0%	0,0%	0,0%	0,00%
163	0	24%	13,6%	23,9%	10,28%
233	0	0%	0,0%	0,0%	0,00%
180	0	0%	0,0%	0,0%	0,00%
126	0	0%	0,0%	0,0%	0,00%
230	0	0%	0,0%	0,0%	0,00%
131	3	0%	0,0%	0,0%	0,00%
133	3	0%	0,0%	0,0%	0,00%
134	3	0%	0,0%	0,0%	0,00%
135	3	0%	0,0%	0,0%	0,00%
137	3	0%	0,0%	0,0%	0,00%
138	3	0%	0,0%	0,0%	0,00%
139	3	0%	0,0%	0,0%	0,00%

Id	W03/2020	W10/2019 a W03/2020 (b)	W03/2019 vs W03/2020 (d)		
	Código resultado (a)	Positividade (%) (c)	% pos. w03/19	% pos. w03/20	Var. (e)
140	3	0%	0,0%	0,0%	0,00%
141	3	0%	0,0%	0,0%	0,00%
142	3	0%	0,0%	0,0%	0,00%
143	3	0%	0,0%	0,0%	0,00%
144	3	0%	0,0%	0,0%	0,00%
220	3	0%	0,0%	0,0%	0,00%
221	3	0%	0,0%	0,0%	0,00%
7	3	0%	0,0%	0,0%	0,00%
123	3	0%	0,0%	0,0%	0,00%
5	3	0%	0,0%	0,0%	0,00%
6	3	0%	0,0%	0,0%	0,00%
128	3	24%	18,4%	23,8%	5,39%
197	3	0%	0,0%	0,0%	0,00%
4	3	0%	0,0%	0,0%	0,00%
125	3	0%	0,0%	0,0%	0,00%
15	0	0%	0,0%	0,0%	0,00%
16	0	10%	2,6%	9,8%	7,19%
122	0	0%	0,0%	0,0%	0,00%
171	0	2%	0,0%	2,4%	100,00%
172	0	15%	2,6%	14,6%	12,07%
239	0	0%	0,0%	0,0%	0,00%
174	0	0%	0,0%	0,0%	0,00%
190	0	0%	0,0%	0,0%	0,00%
191	0	0%	0,0%	0,0%	0,00%
199	0	0%	0,0%	0,0%	0,00%
200	0	0%	5,0%	0,0%	-100,00%
198	0	0%	0,0%	0,0%	0,00%
14	0	3%	0,0%	2,5%	100,00%
61	0	0%	0,0%	0,0%	0,00%
62	0	0%	0,0%	0,0%	0,00%
63	0	0%	0,0%	0,0%	0,00%
64	0	2%	0,0%	2,4%	100,00%
65	0	0%	0,0%	0,0%	0,00%
66	0	0%	0,0%	0,0%	0,00%
67	0	0%	0,0%	0,0%	0,00%
68	0	0%	5,7%	0,0%	-100,00%
69	0	0%	0,0%	0,0%	0,00%
71	0	0%	0,0%	0,0%	0,00%
72	0	0%	0,0%	0,0%	0,00%
73	3	0%	2,6%	0,0%	-100,00%
74	0	0%	2,5%	0,0%	-100,00%
76	3	0%	2,8%	0,0%	-100,00%
77	0	0%	2,5%	0,0%	-100,00%
78	0	0%	0,0%	0,0%	0,00%
79	0	0%	0,0%	0,0%	0,00%
121	0	10%	10,3%	9,8%	-0,50%
192	3	0%	0,0%	0,0%	0,00%
238	0	0%	0,0%	0,0%	0,00%
182	0	0%	0,0%	0,0%	0,00%
235	0	0%	0,0%	0,0%	0,00%
189	0	0%	0,0%	0,0%	0,00%
181	0	0%	0,0%	0,0%	0,00%
237	0	0%	5,6%	0,0%	-100,00%

Notas:

Resultados semanais - mapa, gráfico e grelha com os resultados das armadilhas de ovos de mosquito na semana indicada e com a seguinte leitura:

a) Códigos de resultados semanais: 0 – Ausência de ovos; 1 – Presença de ovos; 2 – Ausência de ovos mas com larvas; 3 – Sem dados.

Resultados acumulativos - mapa, gráfico e grelha com os resultados das armadilhas de ovos de mosquito no período indicado e com a seguinte leitura:

b) Ano de ciclo de atividade de mosquito *Aedes aegypti* definido da semana 10 de 2019 à semana 09 de 2020.

c) Percentagem de vezes em que a ovitrap registou a presença de ovos.

Resultados comparativos - mapa, gráfico e grelha com os resultados das armadilhas de ovos de mosquito no período indicado e com a seguinte leitura:

d) Comparação com o período homólogo do ciclo anterior (W10/2018 a W09/2019).

e) Taxa de variação da % de positividade entre o período atual e o período homólogo do ciclo anterior: ● - sem variação; ● - variação >0%; ● - variação <0%.

Resultados semanais das armadilhas de mosquitos adultos (BG traps)

Resumo semanal W03/2020

Nº mosquitos: tot./fem./mach.	4	4	0
Nº de BG Traps c/ leitura	9		
Nº de BG Traps positivas	2		
% de BG Traps positivas	22%		
Nº med. Mosquit. (p/ BGTrap +)	2		
Total de BG Traps ativas	24		

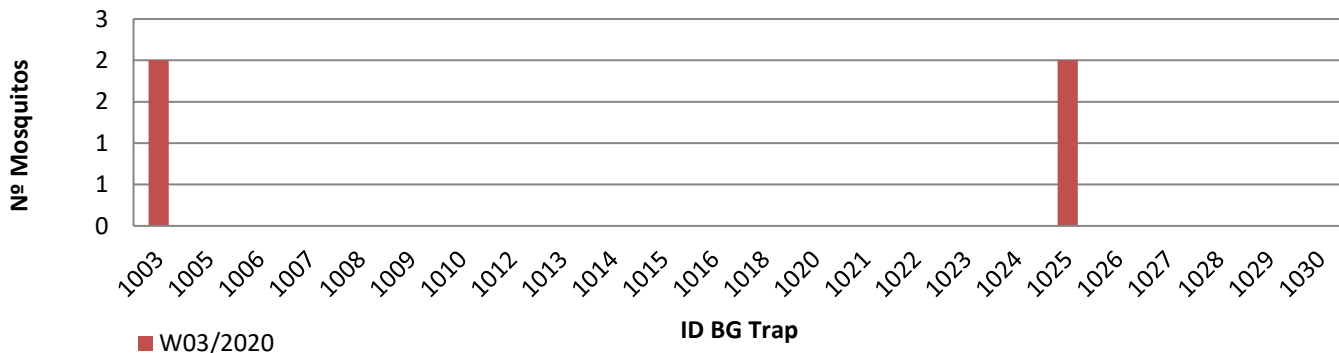
Legenda

Resultados BG's Nº mosquitos

- Ausência de dados
- Negativo
- Positivo F
- Positivo F + M
- Positivo M
- 0
- 1
- 2
- 3
- 4
- 5

Limites concelhos

Fotografia aérea DSIGC



Resultados acumulativos das armadilhas de mosquitos adultos (BG traps)

Resumo acum. W10/2018 a W03/2020

Nº mosquitos: tot./fem./mach.	2566	961	1605
Nº total de leituras	3595		
Nº total de vezes positivas	884		
Nº de BG Traps positivas	22		
Nº med. Mosquit. (p/ BGTrap +)	117		

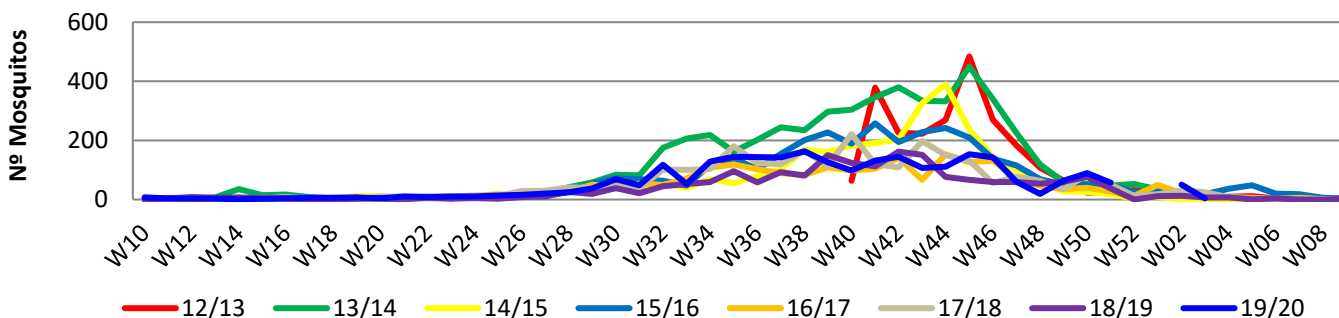
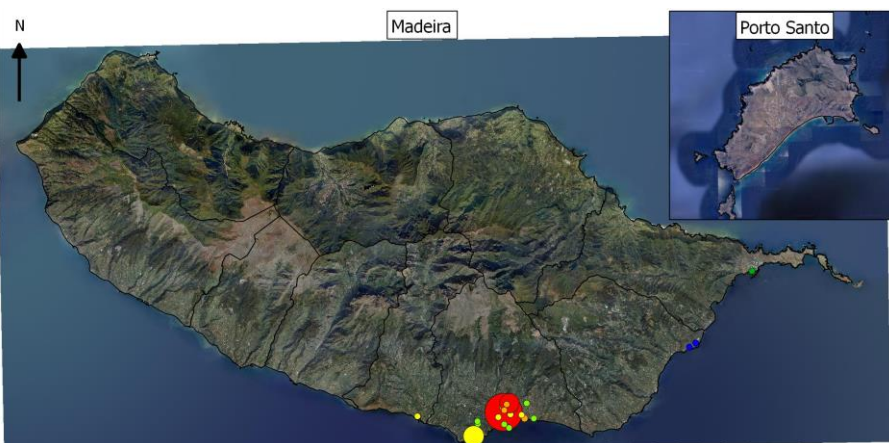
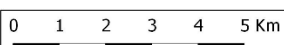
Legenda

Resultados BG's Nº mosquitos

- 0%
- 1% - 10%
- 11% - 30%
- 31% - 50%
- 51% - 60%
- 61% - 100%
- 0
- 1
- 2
- 3
- 4
- 5

Limites concelhos

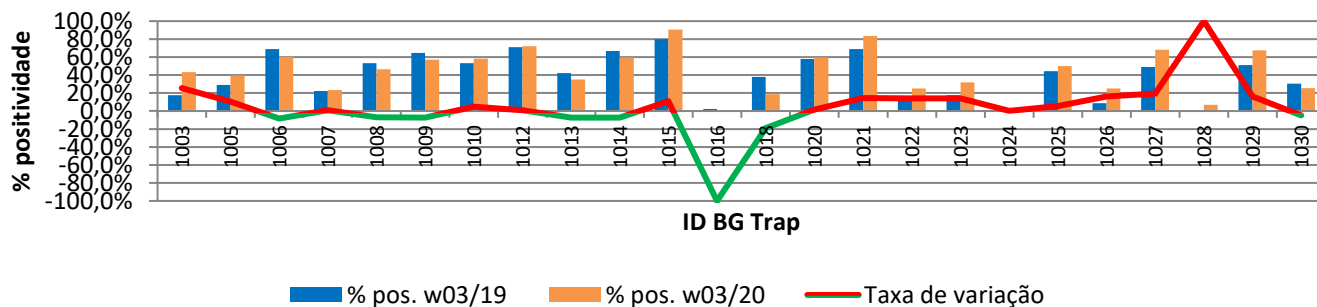
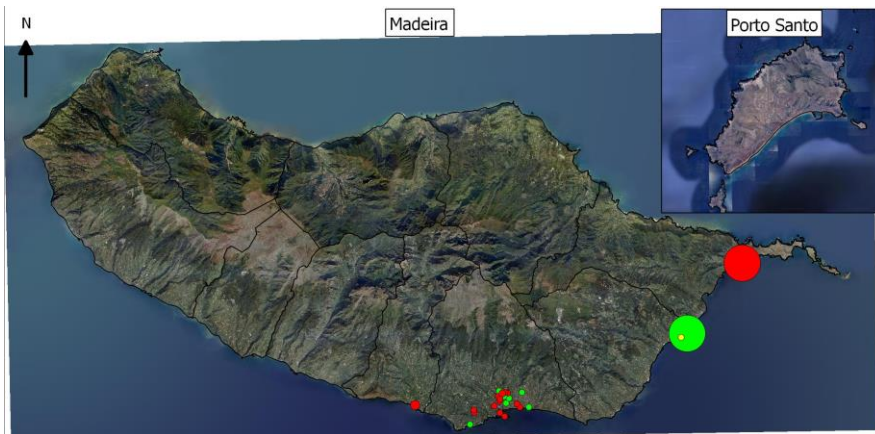
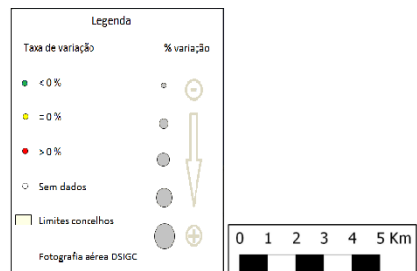
Fotografia aérea DSIGC



Resultados comparativos das armadilhas de mosquitos adultos (BG traps)

Resumo comparativo W03/2019 vs W03/2020

% positividade 2018_2019	39,6%
% positividade 2019_2020	43,4%
Var. 2018_2019 vs 2019_2020	3,79%



Grelha de resultados, semanais, acumulativos e comparativos

Id	W03/2020	W10/2019 a W03/2020 (b)	W03/2019 vs W03/2020 (d)		
	Código resultado (a)	Positividade (%) (c)	% pos. w03/19	% pos. w03/20	Var. (e)
1003	1	43%	17,8%	43,2%	25,40%
1005	-1	40%	28,9%	39,5%	10,65%
1006	-1	60%	68,9%	60,5%	-8,42%
1007	-1	23%	22,2%	23,3%	1,03%
1008	-1	47%	53,3%	46,5%	-6,82%
1009	-1	57%	64,4%	57,1%	-7,30%
1010	-1	58%	53,3%	58,1%	4,81%
1012	-1	72%	71,1%	72,1%	0,98%
1013	-1	35%	42,2%	34,9%	-7,34%
1014	-1	60%	66,7%	59,5%	-7,14%
1015	-1	91%	80,0%	90,7%	10,70%
1016	0	0%	2,2%	0,0%	-100,00%
1018	-1	19%	37,8%	18,6%	-19,17%
1020	-1	60%	57,8%	59,5%	1,75%
1021	-1	83%	68,9%	83,3%	14,44%
1022	0	25%	11,1%	25,0%	13,89%
1023	0	32%	17,8%	31,8%	14,04%
1024	0	0%	0,0%	0,0%	0,00%
1025	1	50%	44,4%	50,0%	5,56%
1026	0	25%	8,9%	25,0%	16,11%
1027	0	68%	48,9%	68,2%	19,29%
1028	0	7%	0,0%	6,8%	100,00%
1029	-1	67%	51,1%	67,4%	16,33%
1030	-1	26%	30,3%	25,6%	-4,12%

Notas:

Resultados semanais - mapa, gráfico e grelha com os resultados das armadilhas de ovos de mosquito na semana indicada e com a seguinte leitura:

a) Códigos de resultados semanais: -1 – Sem Dados; 0 – Negativo; 1 – Positivo Fêmeas (♀); 2 – Positivo Fêmeas (♀) + Machos (♂); 3 – Positivo Machos (♂).

Resultados acumulativos - mapa, gráfico e grelha com os resultados das armadilhas de ovos de mosquito no período indicado e com a seguinte leitura:

b) Ano de ciclo de atividade de mosquito *Aedes aegypti* definido da semana 10 de 2019 à semana 09 de 2020.

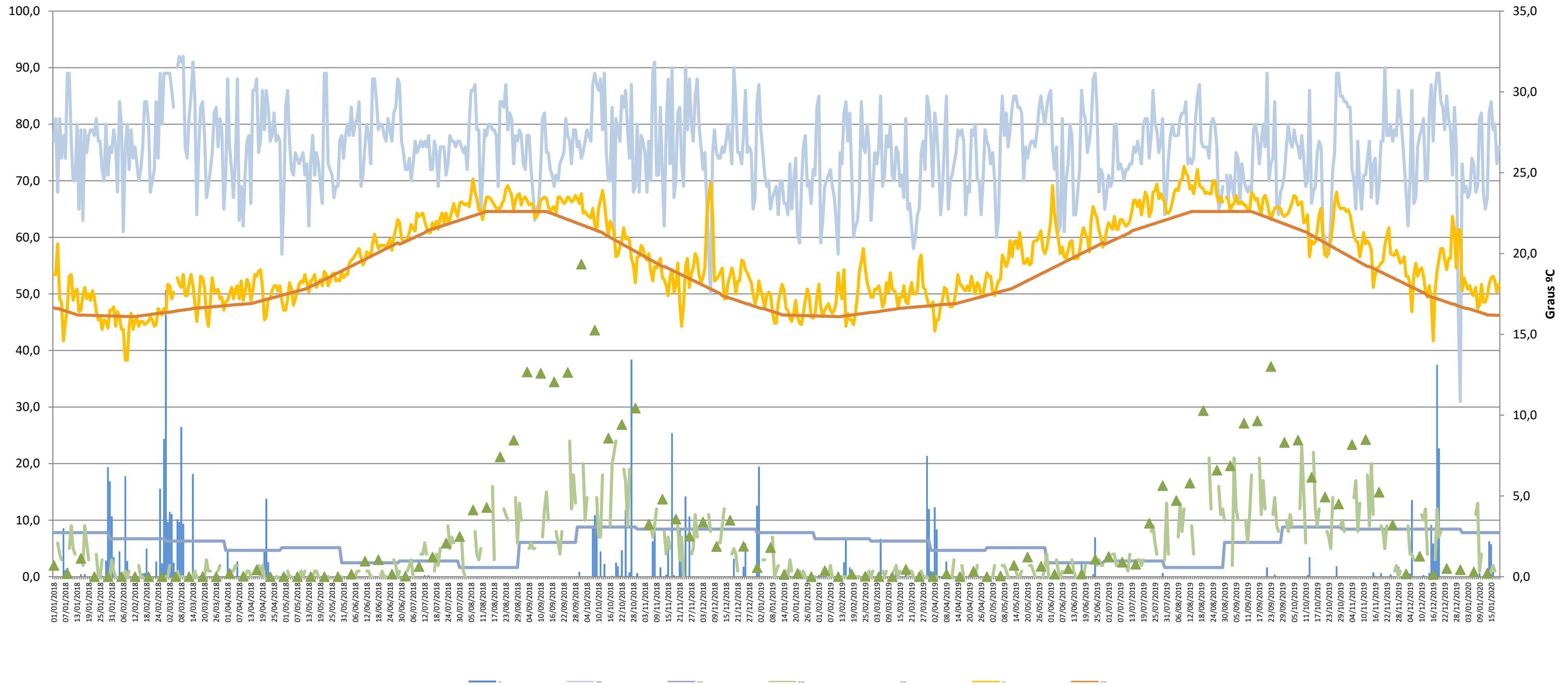
c) Percentagem de vezes em que a BG-Sentinel registou a presença de mosquitos (♀ + ♂).

Resultados comparativos - mapa, gráfico e grelha com os resultados das armadilhas de mosquitos adultos no período indicado e com a seguinte leitura:

d) Comparação com o período homólogo do ciclo anterior (W10/2018 a W09/2019).

e) Taxa de variação da % de positividade entre o período atual e o período homólogo do ciclo anterior: ● - sem variação; ● - variação >0%; ● - variação <0%

Gráfico com o cruzamento dos dados meteorológicos (precipitação total diária*, temperatura média diária* e humidade relativa do ar máxima diária*) e climáticos (normais climatológicas (1971-2000)*) com os dados entomológicos (nº mosquitos fêmea e nº ovos *Aedes aegypti*) desde a semana 10 de 2018 até à semana 03 de 2020



Eixo Horizontal (X):

Estão representados os dias do ano.

Eixo Vertical à esquerda (Y):

Ptd - Quantidade de precipitação total diária (mm);

HRAmD - Humidade relativa do ar máxima diária (%);

NC-Pt - Normais Climatológicas 1971-2000 com indicação da média da quantidade de precipitação total (mm);

OviTraps - Média de ovos recolhidos semanalmente nas armadilhas de oviposição distribuídas pelo concelho do Funchal (Projetos Museu Funchal + Aegypti + Santa Luzia);

BG Traps - Número semanal de mosquitos fêmea capturados diariamente na rede de armadilhas de mosquitos do IASAÚDE, IP-RAM.

Eixo Vertical à direita (Y):

Tmd - Temperatura média do ar a 1,5m (°C);

NC-Tmd - Normais Climatológicas 1971-2000 com indicação da temperatura média do ar (°C).

* Estação do Observatório Meteorológico do Funchal (Lazareto – Lat.: 32°38'N; Long.: 16°53'W; Alt.: 58m)