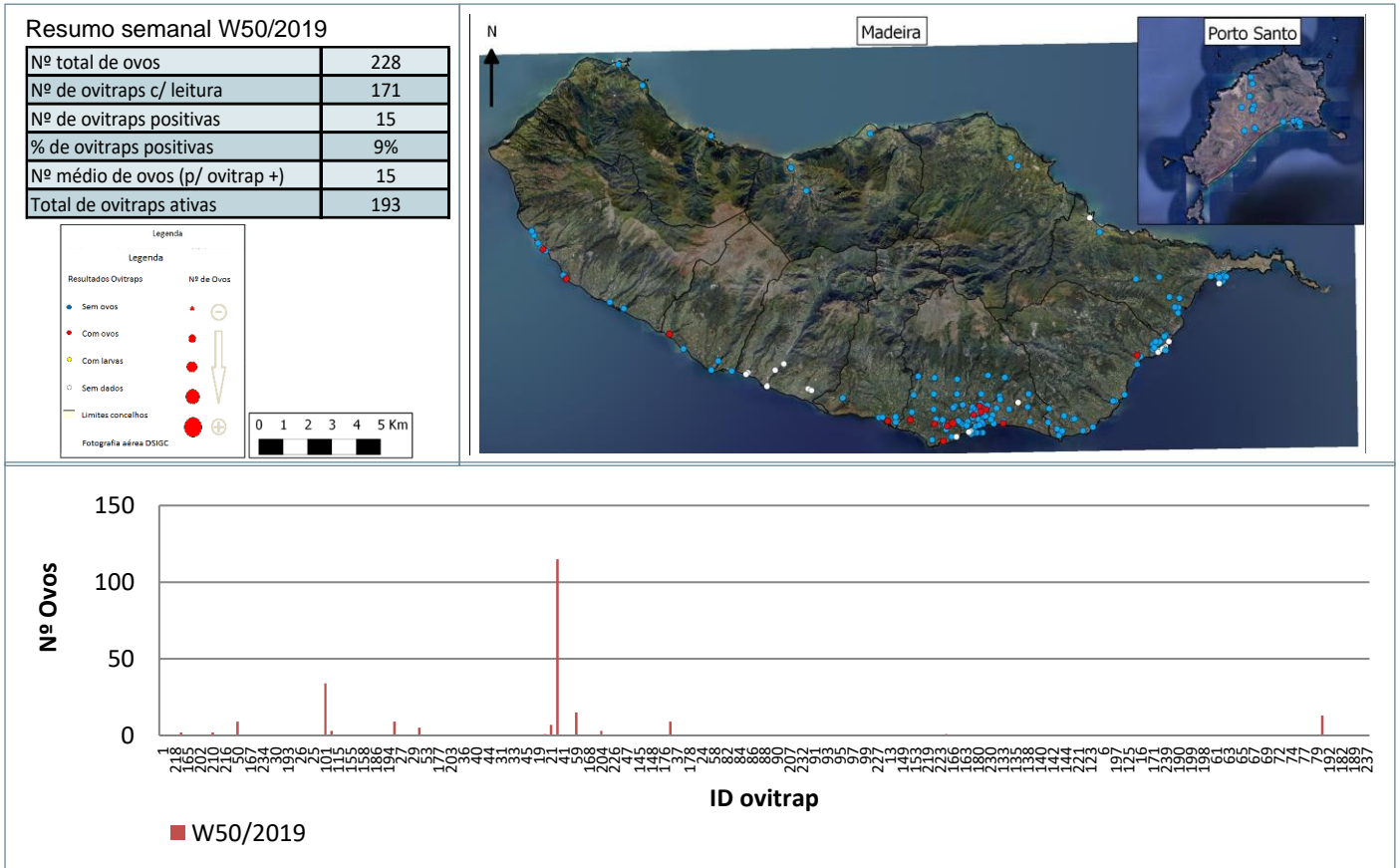
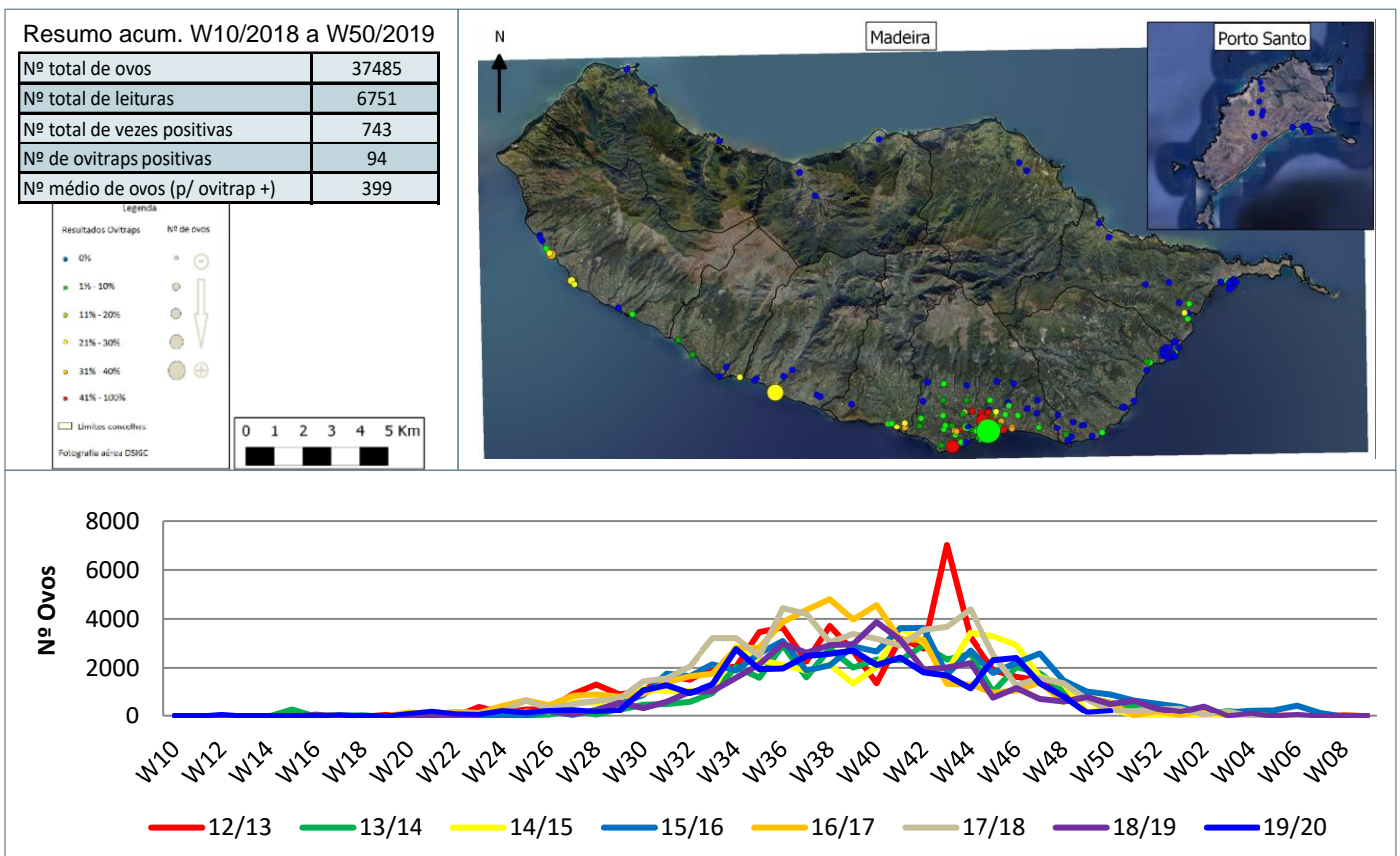


Monitorização do mosquito *Aedes aegypti* na RAM

Resultados semanais das armadilhas de ovos (Ovitrap)



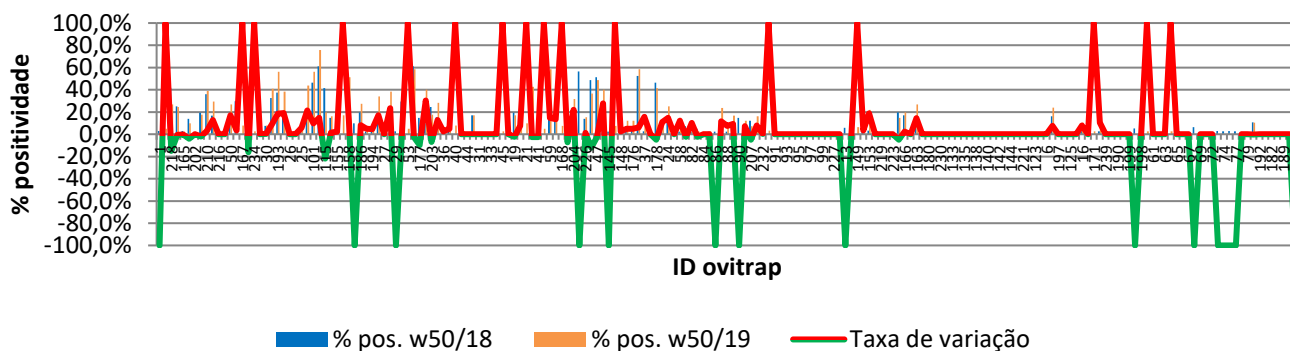
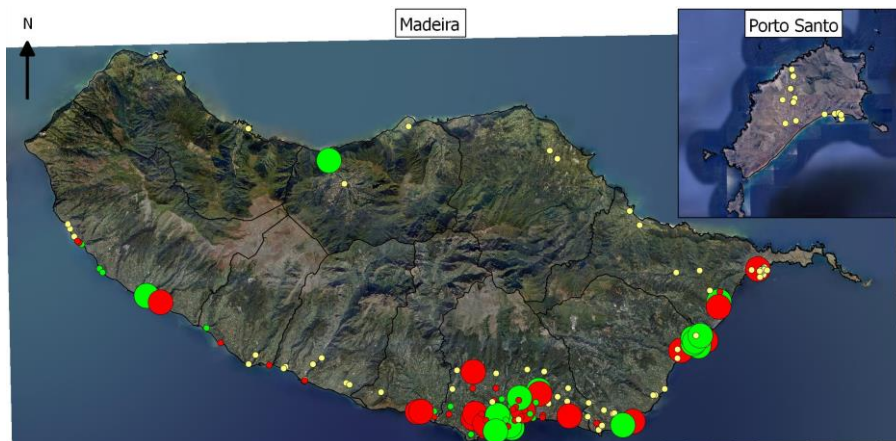
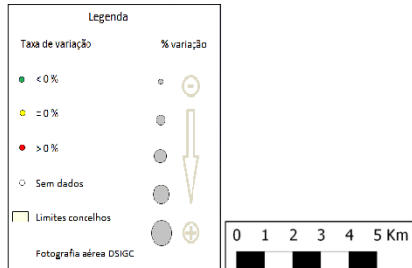
Resultados acumulativos das armadilhas de ovos (Ovitrap)



Resultados comparativos das armadilhas de ovos (Ovitrap)

Resumo comparativo W50/2018 vs W50/2019

% positividade 2018_2019	8,4%
% positividade 2019_2020	11,0%
Var. 2018_2019 vs 2019_2020	2,63%



Grelha de resultados, semanais, acumulativos e comparativos

Id	W50/2019	W10/2019 a W50/2019 (b)	W50/2018 vs W50/2019 (d)		
	Código resultado (a)	Positividade (%) (c)	% pos. w50/18	% pos. w50/19	Var. (e)
1	0	0%	2,8%	0,0%	-100,00%
236	0	5%	0,0%	4,9%	100,00%
218	0	27%	41,7%	26,8%	-14,84%
225	1	24%	25,0%	24,4%	-0,61%
165	0	2%	2,8%	2,4%	-0,44%
201	0	10%	13,9%	9,8%	-4,13%
202	0	0%	0,0%	0,0%	0,00%
209	0	18%	19,4%	17,5%	-1,94%
210	1	39%	36,1%	39,0%	2,91%
211	0	29%	16,7%	29,3%	12,60%
216	0	0%	0,0%	0,0%	0,00%
217	0	0%	0,0%	0,0%	0,00%
50	1	27%	9,8%	26,8%	17,07%
60	0	33%	29,7%	33,3%	3,60%
167	0	8%	0,0%	7,7%	100,00%
196	0	26%	41,7%	25,6%	-16,03%
234	0	3%	0,0%	2,6%	100,00%
8	0	0%	0,0%	0,0%	0,00%
30	0	8%	7,5%	7,7%	0,19%
57	0	41%	32,5%	41,0%	8,53%
193	0	56%	37,5%	56,1%	18,60%
205	0	38%	19,5%	38,5%	18,95%
26	0	0%	0,0%	0,0%	0,00%
34	0	0%	0,0%	0,0%	0,00%
25	0	8%	2,6%	8,3%	5,70%
48	0	44%	22,5%	43,9%	21,40%
101	1	56%	46,3%	56,1%	9,76%

Id	W50/2019	W10/2019 a W50/2019 (b)	W50/2018 vs W50/2019 (d)		
	Código resultado (a)	Positividade (%) (c)	% pos. w50/18	% pos. w50/19	Var. (e)
105	1	76%	61,0%	75,6%	14,63%
115	0	20%	41,5%	19,5%	-21,95%
118	0	16%	14,6%	16,2%	1,58%
155	0	7%	5,0%	7,3%	2,32%
156	0	17%	0,0%	17,1%	100,00%
158	0	51%	39,0%	51,2%	12,30%
185	0	0%	9,8%	0,0%	-100,00%
186	0	28%	19,5%	27,5%	7,99%
187	0	7%	2,4%	7,3%	4,88%
194	0	10%	5,3%	10,0%	4,74%
195	1	34%	17,1%	34,1%	17,07%
27	0	5%	5,0%	5,0%	0,00%
28	0	38%	15,0%	38,5%	23,46%
29	0	0%	2,6%	0,0%	-100,00%
51	1	32%	29,3%	31,7%	2,44%
53	0	5%	0,0%	5,0%	100,00%
54	0	59%	61,0%	58,5%	-2,44%
177	0	5%	14,6%	4,9%	-9,76%
188	0	40%	9,8%	40,0%	30,24%
203	0	18%	24,4%	17,5%	-6,89%
35	0	28%	15,4%	28,2%	12,82%
36	0	5%	2,5%	5,0%	2,50%
39	0	13%	7,7%	12,5%	4,81%
40	0	8%	0,0%	7,9%	100,00%
43	0	0%	0,0%	0,0%	0,00%
44	0	0%	0,0%	0,0%	0,00%
179	0	17%	17,1%	17,1%	0,00%
31	0	0%	0,0%	0,0%	0,00%
32	0	0%	0,0%	0,0%	0,00%
33	0	0%	0,0%	0,0%	0,00%
42	0	0%	0,0%	0,0%	0,00%
45	0	3%	0,0%	2,5%	100,00%
52	3	0%	0,0%	0,0%	0,00%
19	0	17%	19,4%	17,1%	-2,30%
20	1	15%	7,5%	15,0%	7,50%
21	1	10%	0,0%	9,7%	100,00%
22	1	43%	45,0%	42,5%	-2,50%
41	0	3%	5,1%	2,5%	-2,63%
55	0	5%	0,0%	4,9%	100,00%
59	1	59%	43,9%	58,5%	14,63%
106	0	31%	17,1%	30,8%	13,70%
168	0	8%	0,0%	7,5%	100,00%
170	0	3%	9,8%	2,5%	-7,26%
204	1	32%	9,8%	31,7%	21,85%
224	3	0%	56,4%	0,0%	-100,00%
226	0	15%	13,9%	15,2%	1,26%
46	0	37%	48,8%	36,6%	-12,20%
47	0	49%	51,2%	48,8%	-2,44%
49	0	40%	12,2%	40,0%	27,80%
145	0	0%	2,4%	0,0%	-100,00%
147	0	8%	0,0%	7,5%	100,00%
148	0	5%	2,4%	5,0%	2,56%
175	0	12%	7,3%	12,2%	4,88%
176	0	12%	7,3%	12,2%	4,88%
229	1	59%	52,5%	58,5%	6,04%
37	0	18%	2,5%	17,9%	15,45%

Id	W50/2019	W10/2019 a W50/2019 (b)	W50/2018 vs W50/2019 (d)		
	Código resultado (a)	Positividade (%) (c)	% pos. w50/18	% pos. w50/19	Var. (e)
38	0	0%	0,0%	0,0%	0,00%
178	0	41%	46,3%	41,5%	-4,88%
23	0	14%	2,5%	13,5%	11,01%
24	0	25%	10,3%	25,0%	14,74%
56	0	0%	0,0%	0,0%	0,00%
58	0	15%	2,4%	14,6%	12,20%
81	0	5%	7,3%	5,1%	-2,19%
82	0	13%	2,4%	12,5%	10,16%
83	0	3%	4,9%	2,5%	-2,38%
84	0	0%	0,0%	0,0%	0,00%
85	0	3%	2,4%	2,5%	0,06%
86	0	0%	2,4%	0,0%	-100,00%
87	0	24%	12,2%	23,7%	11,49%
88	0	10%	2,4%	10,0%	7,56%
89	3	17%	7,5%	16,7%	9,17%
90	3	0%	14,6%	0,0%	-100,00%
206	0	12%	4,9%	12,2%	7,32%
207	0	7%	12,2%	7,3%	-4,88%
231	0	16%	8,3%	16,2%	7,88%
232	0	3%	2,6%	2,8%	0,21%
12	0	3%	0,0%	3,1%	100,00%
91	0	0%	0,0%	0,0%	0,00%
92	0	0%	0,0%	0,0%	0,00%
93	0	0%	0,0%	0,0%	0,00%
94	0	0%	0,0%	0,0%	0,00%
95	0	0%	0,0%	0,0%	0,00%
96	0	0%	0,0%	0,0%	0,00%
97	0	0%	0,0%	0,0%	0,00%
98	0	0%	0,0%	0,0%	0,00%
99	0	0%	0,0%	0,0%	0,00%
100	3	0%	0,0%	0,0%	0,00%
227	0	0%	0,0%	0,0%	0,00%
228	0	0%	0,0%	0,0%	0,00%
13	0	0%	5,7%	0,0%	-100,00%
120	0	0%	0,0%	0,0%	0,00%
149	0	6%	0,0%	6,3%	100,00%
150	0	7%	3,3%	6,9%	3,56%
153	0	22%	3,1%	21,9%	18,75%
208	0	0%	0,0%	0,0%	0,00%
219	0	0%	0,0%	0,0%	0,00%
183	0	0%	0,0%	0,0%	0,00%
223	3	0%	0,0%	0,0%	0,00%
2	1	15%	19,5%	14,6%	-4,88%
166	0	20%	17,1%	19,5%	2,44%
3	0	0%	0,0%	0,0%	0,00%
163	0	27%	12,5%	26,8%	14,33%
233	0	0%	0,0%	0,0%	0,00%
180	0	0%	0,0%	0,0%	0,00%
126	0	0%	0,0%	0,0%	0,00%
230	0	0%	0,0%	0,0%	0,00%
131	0	0%	0,0%	0,0%	0,00%
133	0	0%	0,0%	0,0%	0,00%
134	0	0%	0,0%	0,0%	0,00%
135	0	0%	0,0%	0,0%	0,00%
137	0	0%	0,0%	0,0%	0,00%
138	0	0%	0,0%	0,0%	0,00%
139	0	0%	0,0%	0,0%	0,00%

Id	W50/2019	W10/2019 a W50/2019 (b)	W50/2018 vs W50/2019 (d)		
	Código resultado (a)	Positividade (%) (c)	% pos. w50/18	% pos. w50/19	Var. (e)
140	0	0%	0,0%	0,0%	0,00%
141	0	0%	0,0%	0,0%	0,00%
142	0	0%	0,0%	0,0%	0,00%
143	0	0%	0,0%	0,0%	0,00%
144	0	0%	0,0%	0,0%	0,00%
220	0	0%	0,0%	0,0%	0,00%
221	0	0%	0,0%	0,0%	0,00%
7	3	0%	0,0%	0,0%	0,00%
123	3	0%	0,0%	0,0%	0,00%
5	3	0%	0,0%	0,0%	0,00%
6	3	0%	0,0%	0,0%	0,00%
128	3	24%	16,2%	23,8%	7,59%
197	3	0%	0,0%	0,0%	0,00%
4	3	0%	0,0%	0,0%	0,00%
125	3	0%	0,0%	0,0%	0,00%
15	0	0%	0,0%	0,0%	0,00%
16	0	11%	2,7%	10,5%	7,82%
122	0	0%	0,0%	0,0%	0,00%
171	0	3%	0,0%	2,6%	100,00%
172	0	13%	2,7%	13,2%	10,46%
239	0	0%	0,0%	0,0%	0,00%
174	0	0%	0,0%	0,0%	0,00%
190	0	0%	0,0%	0,0%	0,00%
191	0	0%	0,0%	0,0%	0,00%
199	0	0%	0,0%	0,0%	0,00%
200	0	0%	5,3%	0,0%	-100,00%
198	0	0%	0,0%	0,0%	0,00%
14	0	3%	0,0%	2,7%	100,00%
61	3	0%	0,0%	0,0%	0,00%
62	0	0%	0,0%	0,0%	0,00%
63	3	0%	0,0%	0,0%	0,00%
64	3	3%	0,0%	2,7%	100,00%
65	3	0%	0,0%	0,0%	0,00%
66	3	0%	0,0%	0,0%	0,00%
67	3	0%	0,0%	0,0%	0,00%
68	3	0%	6,3%	0,0%	-100,00%
69	3	0%	0,0%	0,0%	0,00%
71	0	0%	0,0%	0,0%	0,00%
72	0	0%	0,0%	0,0%	0,00%
73	0	0%	2,8%	0,0%	-100,00%
74	0	0%	2,6%	0,0%	-100,00%
76	0	0%	2,9%	0,0%	-100,00%
77	0	0%	2,6%	0,0%	-100,00%
78	0	0%	0,0%	0,0%	0,00%
79	0	0%	0,0%	0,0%	0,00%
121	1	11%	10,8%	10,5%	-0,28%
192	0	0%	0,0%	0,0%	0,00%
238	0	0%	0,0%	0,0%	0,00%
182	0	0%	0,0%	0,0%	0,00%
235	0	0%	0,0%	0,0%	0,00%
189	0	0%	0,0%	0,0%	0,00%
181	0	0%	0,0%	0,0%	0,00%
237	0	0%	5,6%	0,0%	-100,00%

Notas:

Resultados semanais - mapa, gráfico e grelha com os resultados das armadilhas de ovos de mosquito na semana indicada e com a seguinte leitura:

a) Códigos de resultados semanais: 0 – Ausência de ovos; 1 – Presença de ovos; 2 – Ausência de ovos mas com larvas; 3 – Sem dados.

Resultados acumulativos - mapa, gráfico e grelha com os resultados das armadilhas de ovos de mosquito no período indicado e com a seguinte leitura:

b) Ano de ciclo de atividade de mosquito *Aedes aegypti* definido da semana 10 de 2019 à semana 09 de 2020.

c) Percentagem de vezes em que a ovitrap registou a presença de ovos.

Resultados comparativos - mapa, gráfico e grelha com os resultados das armadilhas de ovos de mosquito no período indicado e com a seguinte leitura:

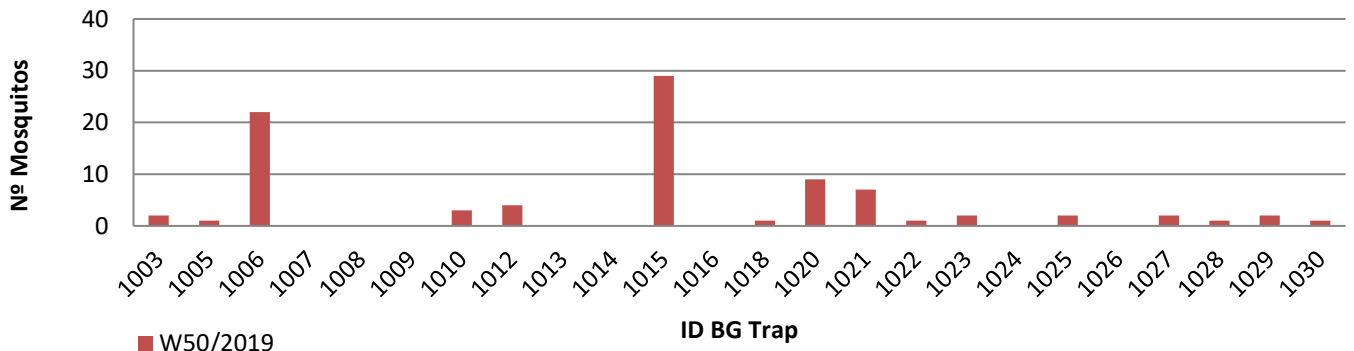
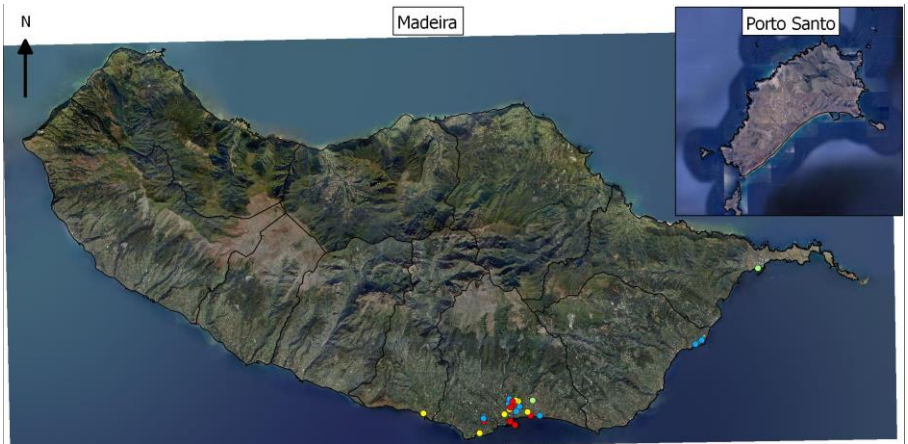
d) Comparação com o período homólogo do ciclo anterior (W10/2018 a W09/2019).

e) Taxa de variação da % de positividade entre o período atual e o período homólogo do ciclo anterior: ● - sem variação; ● - variação >0%; ● - variação <0%.

Resultados semanais das armadilhas de mosquitos adultos (BG traps)

Resumo semanal W50/2019

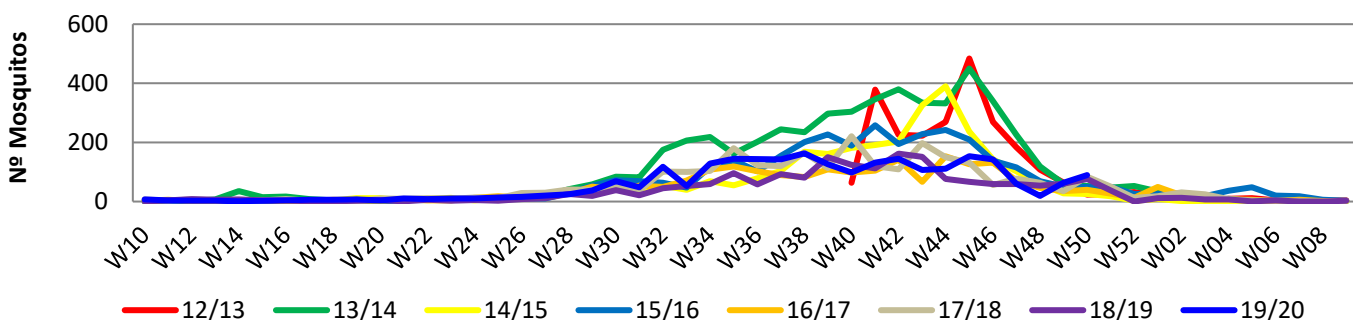
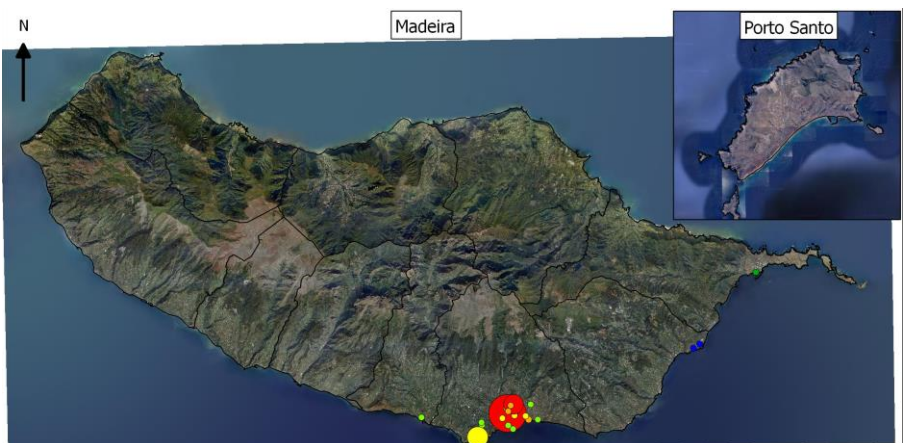
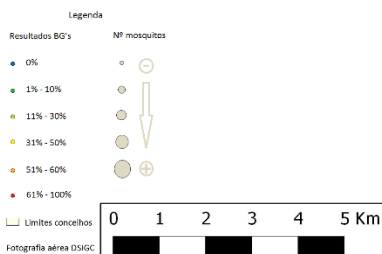
Nº mosquitos: tot./fem./mach.	89	37	52
Nº de BG Traps c/ leitura	24		
Nº de BG Traps positivas	16		
% de BG Traps positivas	67%		
Nº med. Mosquit. (p/ BGTrap +)	6		
Total de BG Traps ativas	24		



Resultados acumulativos das armadilhas de mosquitos adultos (BG traps)

Resumo acum. W10/2018 a W50/2019

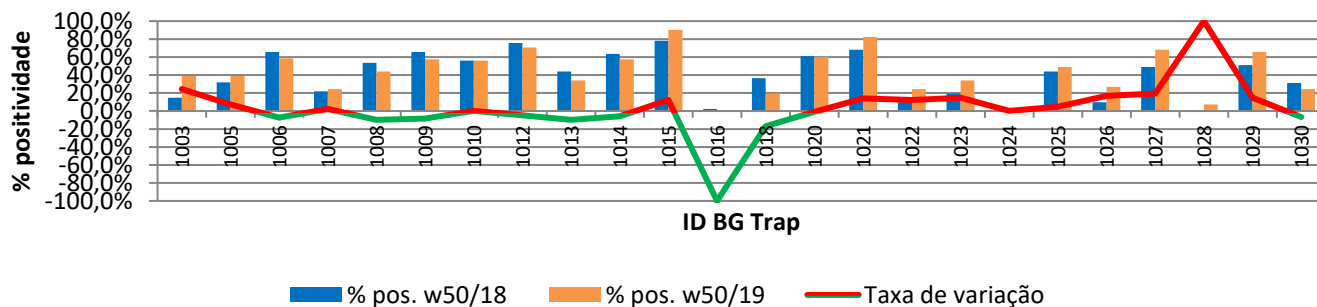
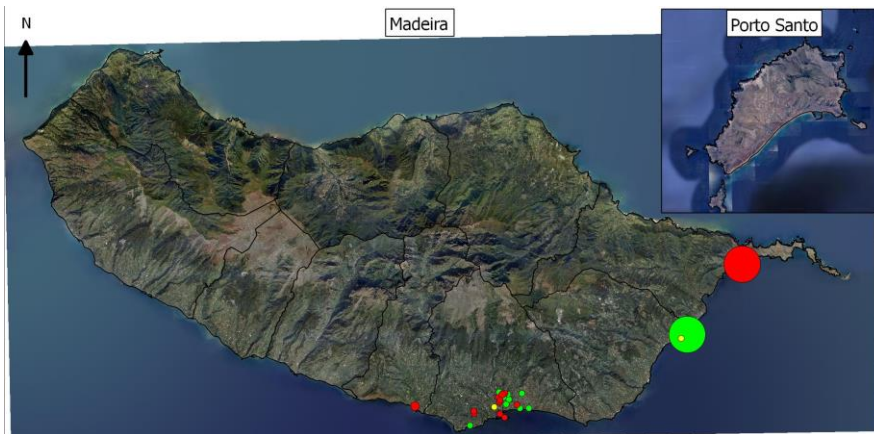
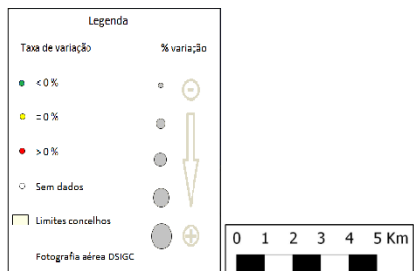
Nº mosquitos: tot./fem./mach.	2454	898	1556
Nº total de leituras	3375		
Nº total de vezes positivas	830		
Nº de BG Traps positivas	22		
Nº med. Mosquit. (p/ BGTrap +)	112		



Resultados comparativos das armadilhas de mosquitos adultos (BG traps)

Resumo comparativo W50/2018 vs W50/2019

% positividade 2018_2019	39,9%
% positividade 2019_2020	43,0%
Var. 2018_2019 vs 2019_2020	3,04%



Grelha de resultados, semanais, acumulativos e comparativos

Id	W50/2019	W10/2019 a W50/2019 (b)	W50/2018 vs W50/2019 (d)		
	Código resultado (a)	Positividade (%) (c)	% pos. w50/18	% pos. w50/19	Var. (e)
1003	2	39%	14,6%	39,0%	24,39%
1005	1	39%	31,7%	39,0%	7,32%
1006	2	59%	65,9%	58,5%	-7,32%
1007	0	24%	22,0%	24,4%	2,44%
1008	0	44%	53,7%	43,9%	-9,76%
1009	0	58%	65,9%	57,5%	-8,35%
1010	2	56%	56,1%	56,1%	0,00%
1012	1	71%	75,6%	70,7%	-4,88%
1013	0	34%	43,9%	34,1%	-9,76%
1014	0	58%	63,4%	57,5%	-5,91%
1015	2	90%	78,0%	90,2%	12,20%
1016	0	0%	2,4%	0,0%	-100,00%
1018	1	20%	36,6%	19,5%	-17,07%
1020	2	60%	61,0%	60,0%	-0,98%
1021	2	83%	68,3%	82,5%	14,21%
1022	1	24%	12,2%	24,4%	12,20%
1023	1	34%	19,5%	34,1%	14,63%
1024	0	0%	0,0%	0,0%	0,00%
1025	2	49%	43,9%	48,8%	4,88%
1026	0	27%	9,8%	26,8%	17,07%
1027	1	68%	48,8%	68,3%	19,51%
1028	3	7%	0,0%	7,3%	100,00%
1029	1	66%	51,2%	65,9%	14,63%
1030	3	24%	31,0%	24,4%	-6,64%

Notas:

Resultados semanais - mapa, gráfico e grelha com os resultados das armadilhas de ovos de mosquito na semana indicada e com a seguinte leitura:

a) Códigos de resultados semanais: -1 – Sem Dados; 0 – Negativo; 1 – Positivo Fêmeas (♀); 2 – Positivo Fêmeas (♀) + Machos (♂); 3 – Positivo Machos (♂).

Resultados acumulativos - mapa, gráfico e grelha com os resultados das armadilhas de ovos de mosquito no período indicado e com a seguinte leitura:

b) Ano de ciclo de atividade de mosquito *Aedes aegypti* definido da semana 10 de 2019 à semana 09 de 2020.

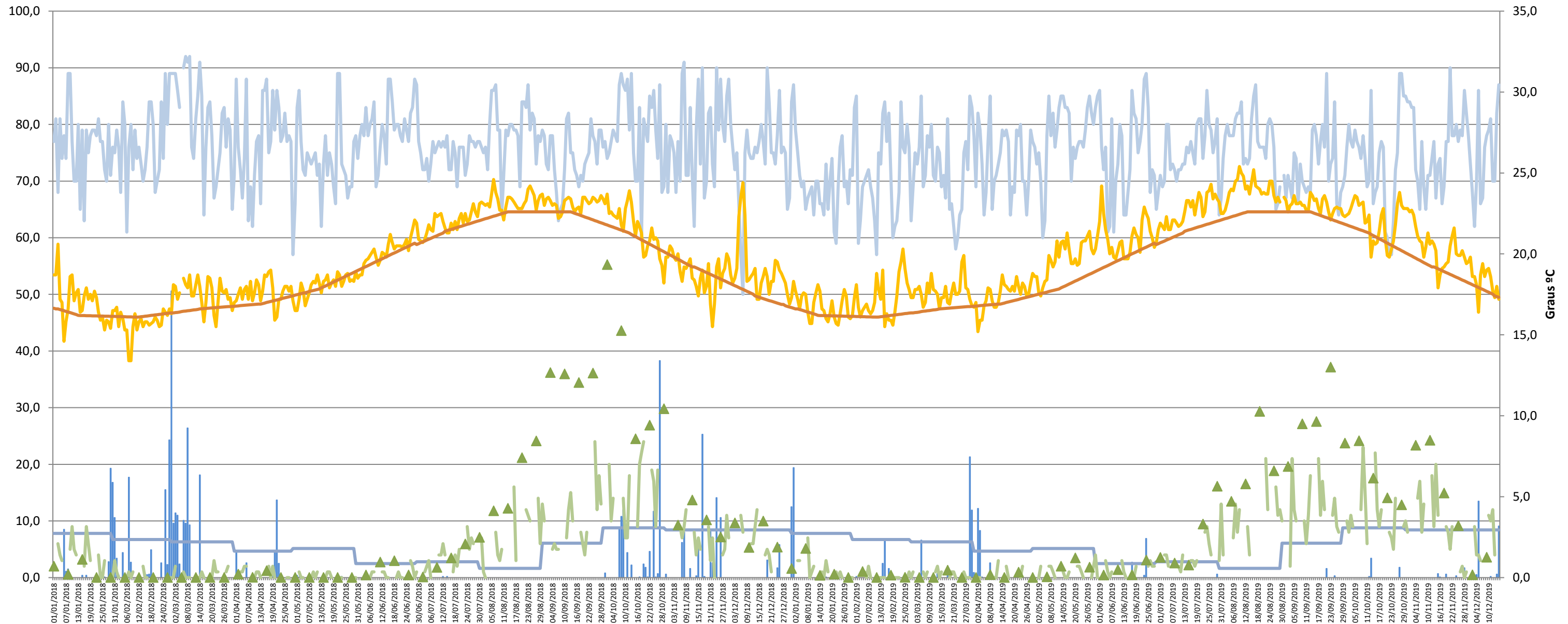
c) Percentagem de vezes em que a BG-Sentinel registou a presença de mosquitos (♀ + ♂).

Resultados comparativos - mapa, gráfico e grelha com os resultados das armadilhas de mosquitos adultos no período indicado e com a seguinte leitura:

d) Comparação com o período homólogo do ciclo anterior (W10/2018 a W09/2019).

e) Taxa de variação da % de positividade entre o período atual e o período homólogo do ciclo anterior: ● - sem variação; ● - variação >0%; ● - variação <0%

Gráfico com o cruzamento dos dados meteorológicos (precipitação total diária*, temperatura média diária* e humidade relativa do ar máxima diária*) e climáticos (normais climatológicas (1971-2000)*) com os dados entomológicos (nº mosquitos fêmea e nº ovos *Aedes aegypti*) desde a semana 10 de 2018 até à semana 50 de 2019



Eixo Horizontal (X):

Estão representados os dias do ano.

Eixo Vertical à esquerda (Y):

Ptd - Quantidade de precipitação total diária (mm);

HRAmD - Humidade relativa do ar máxima diária (%);

NC-Pt - Normais Climatológicas 1971-2000 com indicação da média da quantidade de precipitação total (mm);

OviTraps - Média de ovos recolhidos semanalmente nas armadilhas de oviposição distribuídas pelo concelho do Funchal (Projetos Museu Funchal + Aegypti + Santa Luzia);

BG Traps - Número semanal de mosquitos fêmea capturados diariamente na rede de armadilhas de mosquitos do IASAÚDE, IP-RAM.

Eixo Vertical à direita (Y):

Tmd - Temperatura média do ar a 1,5m (°C);

NC-Tmd - Normais Climatológicas 1971-2000 com indicação da temperatura média do ar (°C).

* Estação do Observatório Meteorológico do Funchal (Lazareto – Lat.: 32°38'N; Long.: 16°53'W; Alt.: 58m)