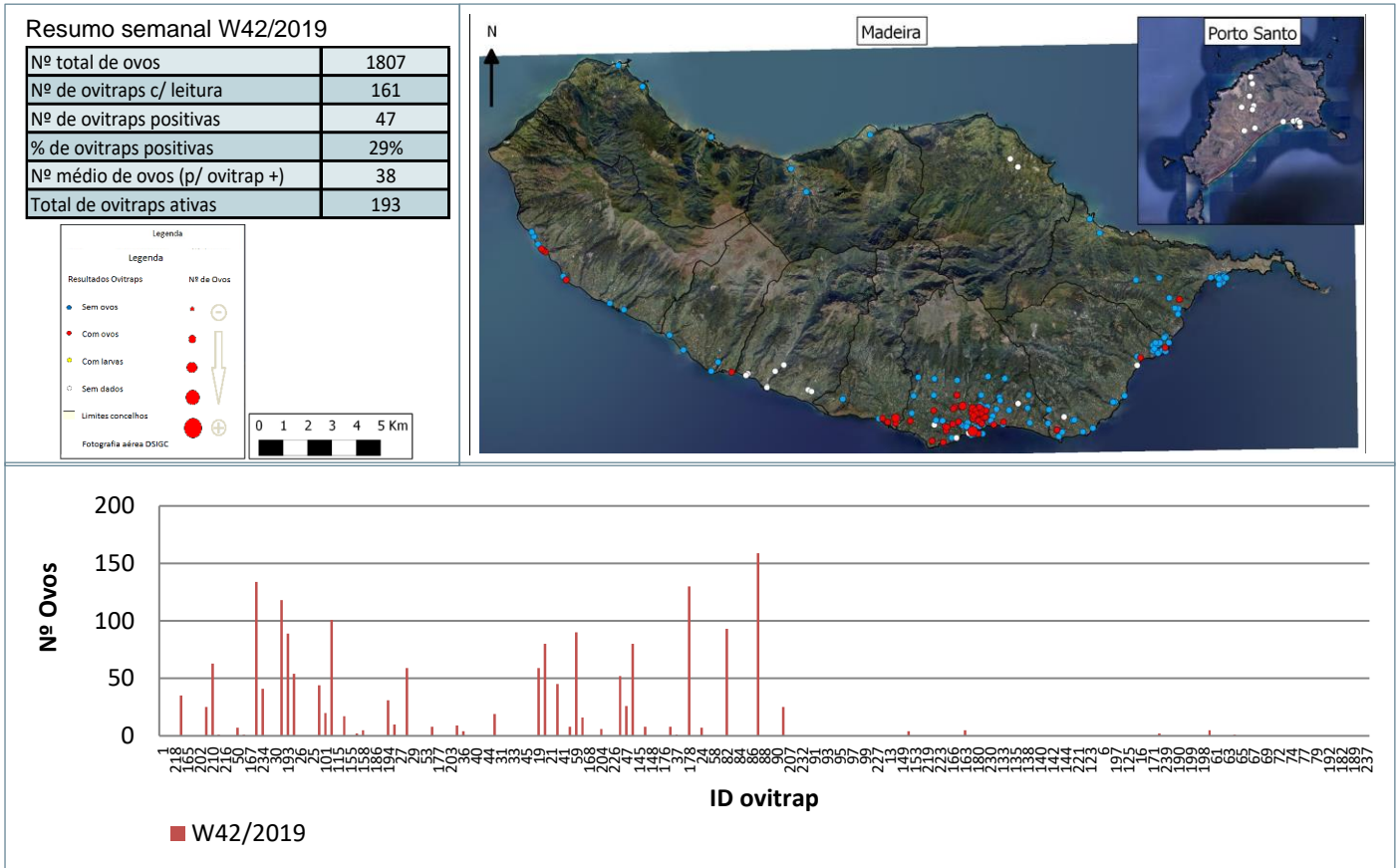
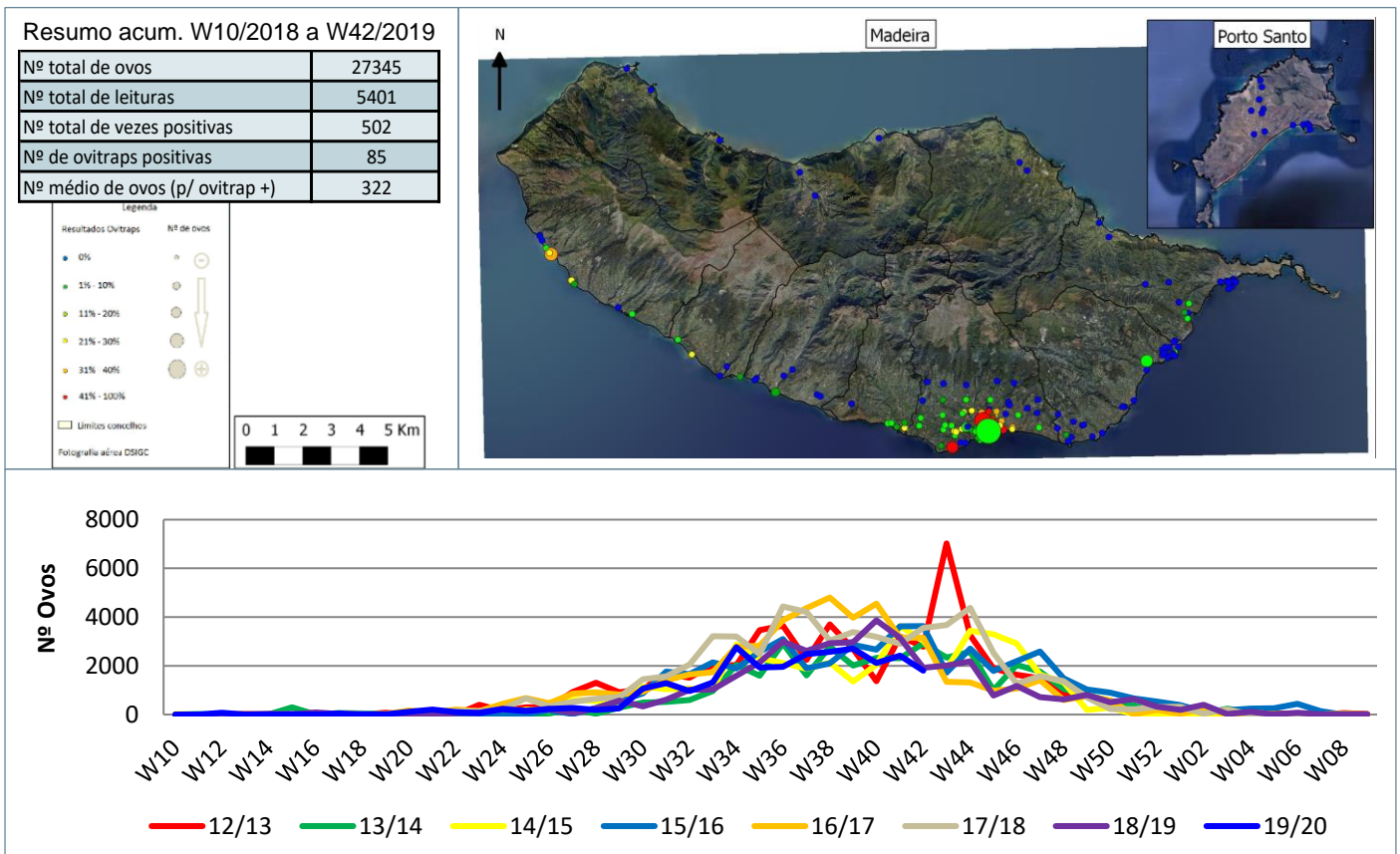


Monitorização do mosquito *Aedes aegypti* na RAM

Resultados semanais das armadilhas de ovos (Ovitrap)



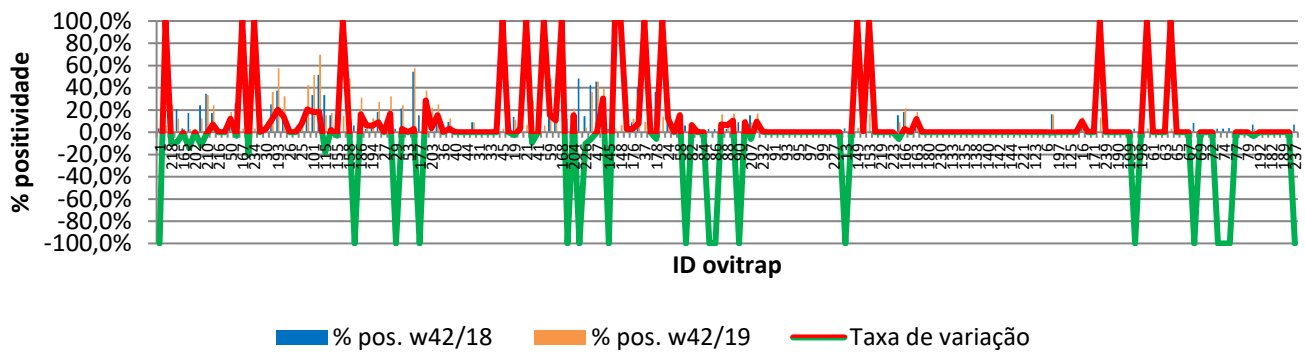
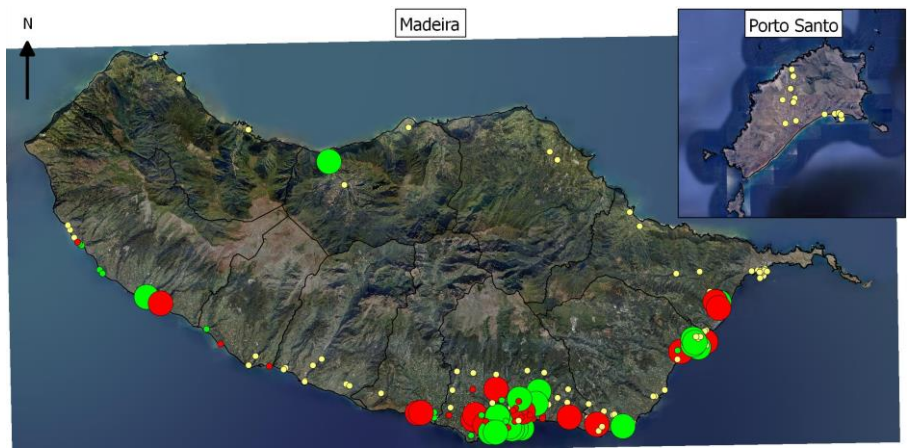
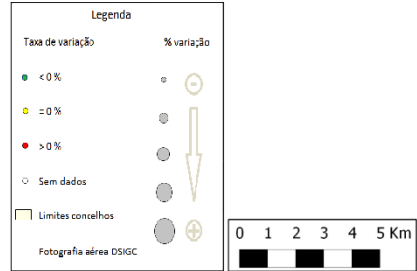
Resultados acumulativos das armadilhas de ovos (Ovitrap)



Resultados comparativos das armadilhas de ovos (Ovitrap)

Resumo comparativo W42/2018 vs W42/2019

% positividade 2018_2019	7,3%
% positividade 2019_2020	9,3%
Var. 2018_2019 vs 2019_2020	2,05%



Grelha de resultados, semanais, acumulativos e comparativos

Id	W42/2019	W10/2019 a W42/2019 (b)	W42/2018 vs W42/2019 (d)		
	Código resultado (a)	Positividade (%) (c)	% pos. w42/18	% pos. w42/19	Var. (e)
1	0	0%	3,4%	0,0%	-100,00%
236	0	6%	0,0%	6,1%	100,00%
218	0	24%	34,5%	24,2%	-10,24%
225	1	12%	20,7%	12,1%	-8,57%
165	0	3%	3,4%	3,0%	-0,42%
201	0	3%	17,2%	3,0%	-14,21%
202	0	0%	0,0%	0,0%	0,00%
209	1	13%	24,1%	12,5%	-11,54%
210	1	33%	34,5%	33,3%	-1,15%
211	1	24%	17,2%	24,2%	7,00%
216	0	0%	0,0%	0,0%	0,00%
217	0	0%	0,0%	0,0%	0,00%
50	1	18%	6,1%	18,2%	12,12%
60	1	23%	25,8%	22,6%	-3,23%
167	0	3%	0,0%	3,2%	100,00%
196	1	16%	36,7%	16,1%	-20,54%
234	1	3%	0,0%	3,2%	100,00%
8	0	0%	0,0%	0,0%	0,00%
30	0	9%	6,3%	9,4%	3,13%
57	1	36%	25,0%	36,4%	11,36%
193	1	58%	37,5%	57,6%	20,08%
205	1	32%	18,2%	32,3%	14,08%
26	0	0%	0,0%	0,0%	0,00%
34	0	0%	0,0%	0,0%	0,00%
25	0	10%	3,2%	10,3%	7,12%
48	1	42%	21,9%	42,4%	20,55%
101	1	52%	33,3%	51,5%	18,18%

Id	W42/2019	W10/2019 a W42/2019 (b)	W42/2018 vs W42/2019 (d)		
	Código resultado (a)	Positividade (%) (c)	% pos. w42/18	% pos. w42/19	Var. (e)
105	1	70%	51,5%	69,7%	18,18%
115	0	15%	33,3%	15,2%	-18,18%
118	1	17%	15,2%	17,2%	2,09%
155	0	3%	6,3%	3,0%	-3,22%
156	1	15%	0,0%	14,8%	100,00%
158	1	48%	39,4%	48,5%	9,09%
185	0	0%	6,1%	0,0%	-100,00%
186	0	31%	15,2%	31,3%	16,10%
187	0	9%	3,0%	9,1%	6,06%
194	1	13%	6,7%	12,5%	5,83%
195	1	27%	18,2%	27,3%	9,09%
27	0	6%	6,3%	6,3%	0,00%
28	1	32%	15,6%	32,3%	16,63%
29	0	0%	3,2%	0,0%	-100,00%
51	0	24%	21,2%	24,2%	3,03%
53	0	0%	0,0%	0,0%	0,00%
54	1	58%	54,5%	57,6%	3,03%
177	0	0%	15,2%	0,0%	-100,00%
188	0	38%	9,1%	37,5%	28,41%
203	0	22%	18,2%	21,9%	3,69%
35	1	25%	9,7%	25,0%	15,22%
36	1	3%	3,1%	3,1%	0,00%
39	0	13%	9,4%	12,5%	3,13%
40	0	0%	0,0%	0,0%	0,00%
43	0	0%	0,0%	0,0%	0,00%
44	0	0%	0,0%	0,0%	0,00%
179	1	9%	9,1%	9,1%	0,00%
31	0	0%	0,0%	0,0%	0,00%
32	0	0%	0,0%	0,0%	0,00%
33	0	0%	0,0%	0,0%	0,00%
42	0	0%	0,0%	0,0%	0,00%
45	0	3%	0,0%	3,1%	100,00%
52	3	0%	0,0%	0,0%	0,00%
19	1	11%	13,8%	11,1%	-2,68%
20	1	6%	3,1%	6,3%	3,13%
21	3	7%	0,0%	6,7%	100,00%
22	1	28%	37,5%	28,1%	-9,38%
41	0	3%	3,1%	3,1%	0,00%
55	1	6%	0,0%	6,1%	100,00%
59	1	48%	33,3%	48,5%	15,15%
106	1	26%	15,2%	25,8%	10,55%
168	0	6%	0,0%	6,3%	100,00%
170	0	0%	12,1%	0,0%	-100,00%
204	1	21%	6,1%	21,2%	15,15%
224	3	0%	48,4%	0,0%	-100,00%
226	0	4%	14,3%	4,0%	-10,29%
46	1	36%	42,4%	36,4%	-6,06%
47	1	45%	45,5%	45,5%	0,00%
49	1	39%	9,1%	39,4%	30,30%
145	0	0%	3,0%	0,0%	-100,00%
147	1	3%	0,0%	3,1%	100,00%
148	0	6%	0,0%	6,3%	100,00%
175	0	9%	6,1%	9,1%	3,03%
176	0	12%	9,1%	12,1%	3,03%
229	1	48%	40,6%	48,5%	7,86%
37	1	9%	0,0%	9,4%	100,00%

Id	W42/2019	W10/2019 a W42/2019 (b)	W42/2018 vs W42/2019 (d)		
	Código resultado (a)	Positividade (%) (c)	% pos. w42/18	% pos. w42/19	Var. (e)
38	0	0%	0,0%	0,0%	0,00%
178	1	30%	36,4%	30,3%	-6,06%
23	0	14%	0,0%	13,8%	100,00%
24	1	22%	9,4%	21,9%	12,50%
56	0	0%	0,0%	0,0%	0,00%
58	0	18%	3,0%	18,2%	15,15%
81	0	0%	6,1%	0,0%	-100,00%
82	1	9%	3,0%	9,4%	6,34%
83	0	0%	0,0%	0,0%	0,00%
84	0	0%	0,0%	0,0%	0,00%
85	0	0%	3,0%	0,0%	-100,00%
86	0	0%	3,0%	0,0%	-100,00%
87	1	16%	9,1%	16,1%	7,04%
88	0	9%	3,0%	9,4%	6,34%
89	3	17%	6,3%	16,7%	10,12%
90	3	0%	9,1%	0,0%	-100,00%
206	1	12%	3,0%	12,1%	9,09%
207	0	9%	15,2%	9,1%	-6,06%
231	0	17%	7,1%	16,7%	9,52%
232	0	4%	3,2%	3,6%	0,35%
12	0	0%	0,0%	0,0%	0,00%
91	0	0%	0,0%	0,0%	0,00%
92	0	0%	0,0%	0,0%	0,00%
93	0	0%	0,0%	0,0%	0,00%
94	0	0%	0,0%	0,0%	0,00%
95	0	0%	0,0%	0,0%	0,00%
96	3	0%	0,0%	0,0%	0,00%
97	0	0%	0,0%	0,0%	0,00%
98	0	0%	0,0%	0,0%	0,00%
99	0	0%	0,0%	0,0%	0,00%
100	0	0%	0,0%	0,0%	0,00%
227	0	0%	0,0%	0,0%	0,00%
228	0	0%	0,0%	0,0%	0,00%
13	0	0%	3,4%	0,0%	-100,00%
120	0	0%	0,0%	0,0%	0,00%
149	0	4%	0,0%	4,2%	100,00%
150	1	5%	4,0%	4,8%	0,76%
153	0	17%	0,0%	16,7%	100,00%
208	0	0%	0,0%	0,0%	0,00%
219	0	0%	0,0%	0,0%	0,00%
183	0	0%	0,0%	0,0%	0,00%
223	0	0%	0,0%	0,0%	0,00%
2	0	9%	15,2%	9,1%	-6,06%
166	0	21%	18,2%	21,2%	3,03%
3	0	0%	0,0%	0,0%	0,00%
163	1	18%	6,3%	18,2%	11,93%
233	0	0%	0,0%	0,0%	0,00%
180	0	0%	0,0%	0,0%	0,00%
126	0	0%	0,0%	0,0%	0,00%
230	0	0%	0,0%	0,0%	0,00%
131	3	0%	0,0%	0,0%	0,00%
133	3	0%	0,0%	0,0%	0,00%
134	3	0%	0,0%	0,0%	0,00%
135	3	0%	0,0%	0,0%	0,00%
137	3	0%	0,0%	0,0%	0,00%
138	3	0%	0,0%	0,0%	0,00%
139	3	0%	0,0%	0,0%	0,00%

Id	W42/2019	W10/2019 a W42/2019 (b)	W42/2018 vs W42/2019 (d)		
	Código resultado (a)	Positividade (%) (c)	% pos. w42/18	% pos. w42/19	Var. (e)
140	3	0%	0,0%	0,0%	0,00%
141	3	0%	0,0%	0,0%	0,00%
142	3	0%	0,0%	0,0%	0,00%
143	3	0%	0,0%	0,0%	0,00%
144	3	0%	0,0%	0,0%	0,00%
220	3	0%	0,0%	0,0%	0,00%
221	3	0%	0,0%	0,0%	0,00%
7	3	0%	0,0%	0,0%	0,00%
123	3	0%	0,0%	0,0%	0,00%
5	3	0%	0,0%	0,0%	0,00%
6	3	0%	0,0%	0,0%	0,00%
128	3	16%	16,1%	15,8%	-0,34%
197	3	0%	0,0%	0,0%	0,00%
4	3	0%	0,0%	0,0%	0,00%
125	3	0%	0,0%	0,0%	0,00%
15	0	0%	0,0%	0,0%	0,00%
16	0	13%	3,4%	13,3%	9,89%
122	3	0%	0,0%	0,0%	0,00%
171	0	0%	0,0%	0,0%	0,00%
172	1	13%	0,0%	13,3%	100,00%
239	0	0%	0,0%	0,0%	0,00%
174	0	0%	0,0%	0,0%	0,00%
190	0	0%	0,0%	0,0%	0,00%
191	0	0%	0,0%	0,0%	0,00%
199	0	0%	0,0%	0,0%	0,00%
200	0	0%	3,3%	0,0%	-100,00%
198	0	0%	0,0%	0,0%	0,00%
14	1	3%	0,0%	3,4%	100,00%
61	0	0%	0,0%	0,0%	0,00%
62	0	0%	0,0%	0,0%	0,00%
63	0	0%	0,0%	0,0%	0,00%
64	1	3%	0,0%	3,3%	100,00%
65	0	0%	0,0%	0,0%	0,00%
66	0	0%	0,0%	0,0%	0,00%
67	0	0%	0,0%	0,0%	0,00%
68	0	0%	8,3%	0,0%	-100,00%
69	0	0%	0,0%	0,0%	0,00%
71	0	0%	0,0%	0,0%	0,00%
72	0	0%	0,0%	0,0%	0,00%
73	0	0%	3,3%	0,0%	-100,00%
74	0	0%	3,3%	0,0%	-100,00%
76	0	0%	3,8%	0,0%	-100,00%
77	0	0%	0,0%	0,0%	0,00%
78	0	0%	0,0%	0,0%	0,00%
79	0	0%	0,0%	0,0%	0,00%
121	0	3%	6,9%	3,3%	-3,56%
192	3	0%	0,0%	0,0%	0,00%
238	0	0%	0,0%	0,0%	0,00%
182	3	0%	0,0%	0,0%	0,00%
235	3	0%	0,0%	0,0%	0,00%
189	0	0%	0,0%	0,0%	0,00%
181	0	0%	0,0%	0,0%	0,00%
237	0	0%	6,9%	0,0%	-100,00%

Notas:

Resultados semanais - mapa, gráfico e grelha com os resultados das armadilhas de ovos de mosquito na semana indicada e com a seguinte leitura:

a) Códigos de resultados semanais: 0 – Ausência de ovos; 1 – Presença de ovos; 2 – Ausência de ovos mas com larvas; 3 – Sem dados.

Resultados acumulativos - mapa, gráfico e grelha com os resultados das armadilhas de ovos de mosquito no período indicado e com a seguinte leitura:

b) Ano de ciclo de atividade de mosquito *Aedes aegypti* definido da semana 10 de 2019 à semana 09 de 2020.

c) Percentagem de vezes em que a ovitrapp registou a presença de ovos.

Resultados comparativos - mapa, gráfico e grelha com os resultados das armadilhas de ovos de mosquito no período indicado e com a seguinte leitura:

d) Comparação com o período homólogo do ciclo anterior (W10/2018 a W09/2019).

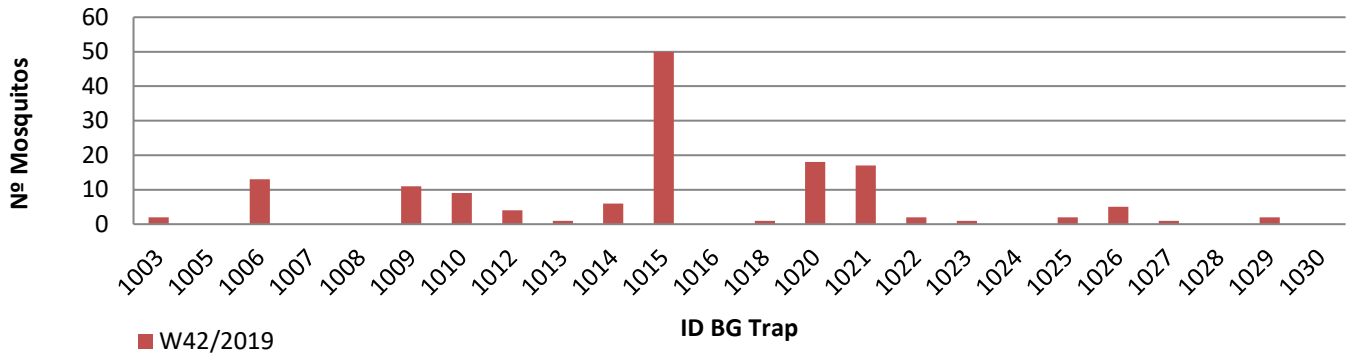
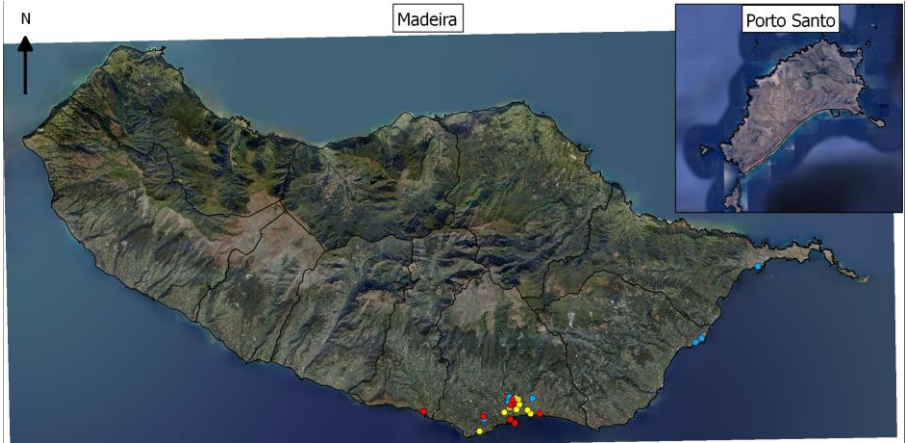
e) Taxa de variação da % de positividade entre o período atual e o período homólogo do ciclo anterior: ● - sem variação; ● - variação >0%; ● - variação <0%.

Resultados semanais das armadilhas de mosquitos adultos (BG traps)

Resumo semanal W42/2019

Nº mosquitos: tot./fem./mach.	145	55	90
Nº de BG Traps c/ leitura	24		
Nº de BG Traps positivas	17		
% de BG Traps positivas	71%		
Nº med. Mosquit. (p/ BGTrap +)	9		
Total de BG Traps ativas	24		

Legenda

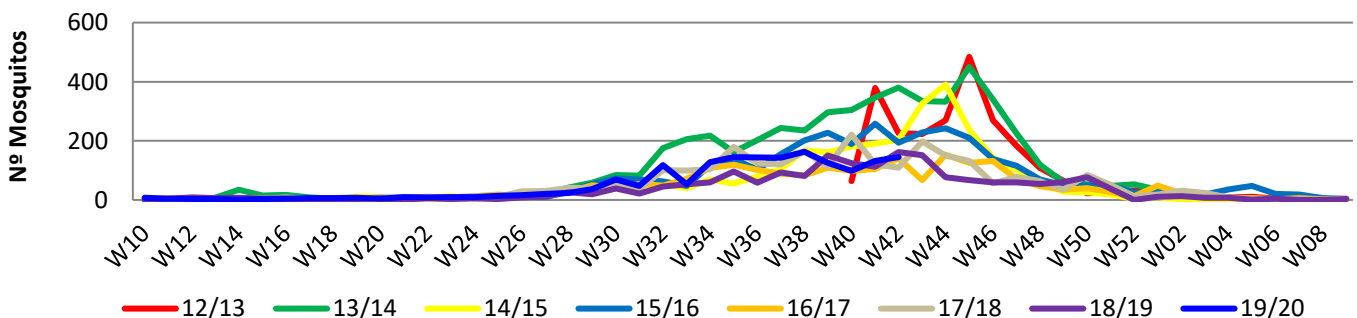
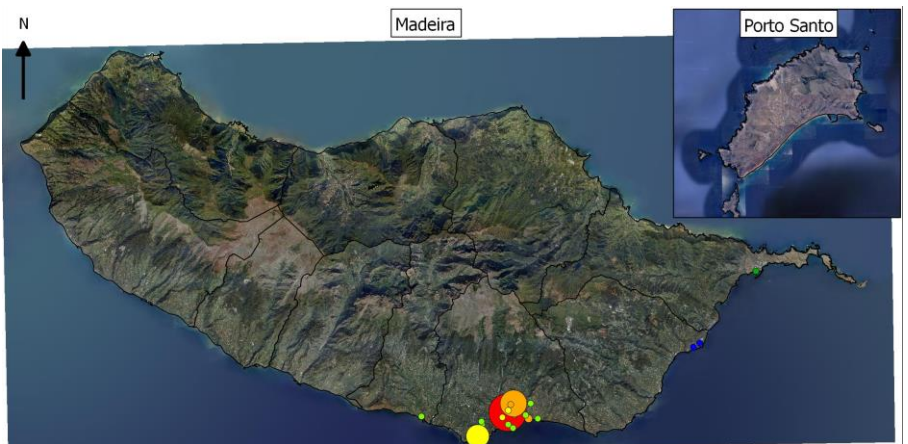
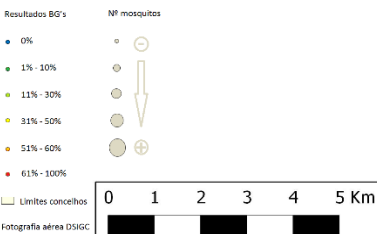


Resultados acumulativos das armadilhas de mosquitos adultos (BG traps)

Resumo acum. W10/2018 a W42/2019

Nº mosquitos: tot./fem./mach.	1709	635	1074
Nº total de leituras	2708		
Nº total de vezes positivas	586		
Nº de BG Traps positivas	22		
Nº med. Mosquit. (p/ BGTrap +)	78		

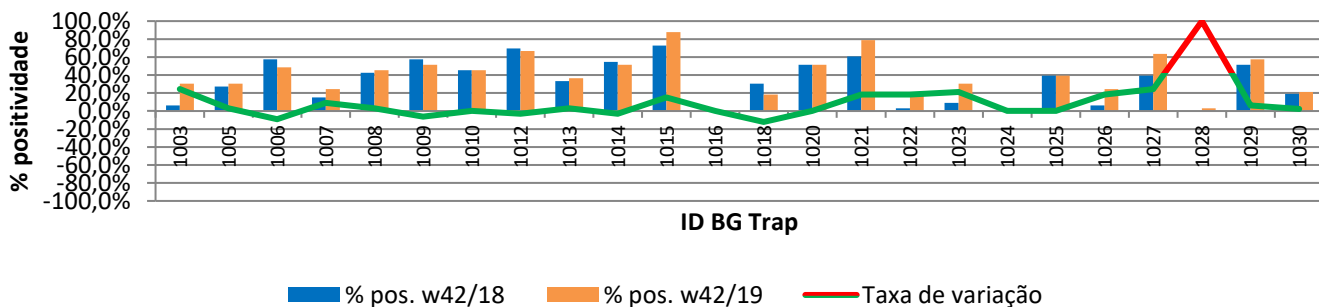
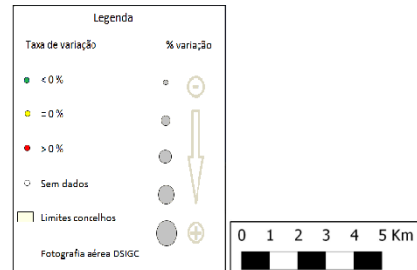
Legenda



Resultados comparativos das armadilhas de mosquitos adultos (BG traps)

Resumo comparativo W42/2018 vs W42/2019

% positividade 2018_2019	33,2%
% positividade 2019_2020	38,6%
Var. 2018_2019 vs 2019_2020	5,43%



Grelha de resultados, semanais, acumulativos e comparativos

Id	W42/2019		W10/2019 a W42/2019 (b)		W42/2018 vs W42/2019 (d)		
	Código resultado (a)	Positividade (%) (c)	% pos. w42/18	% pos. w42/19	Var. (e)		
1003	1	30%	6,1%	30,3%	24,24%		
1005	0	30%	27,3%	30,3%	3,03%		
1006	2	48%	57,6%	48,5%	-9,09%		
1007	0	24%	15,2%	24,2%	9,09%		
1008	0	45%	42,4%	45,5%	3,03%		
1009	2	52%	57,6%	51,5%	-6,06%		
1010	2	45%	45,5%	45,5%	0,00%		
1012	2	67%	69,7%	66,7%	-3,03%		
1013	1	36%	33,3%	36,4%	3,03%		
1014	2	52%	54,5%	51,5%	-3,03%		
1015	2	88%	72,7%	87,9%	15,15%		
1016	0	0%	0,0%	0,0%	0,00%		
1018	1	18%	30,3%	18,2%	-12,12%		
1020	2	52%	51,5%	51,5%	0,00%		
1021	2	79%	60,6%	78,8%	18,18%		
1022	1	21%	3,0%	21,2%	18,18%		
1023	1	30%	9,1%	30,3%	21,21%		
1024	0	0%	0,0%	0,0%	0,00%		
1025	2	39%	39,4%	39,4%	0,00%		
1026	1	24%	6,1%	24,2%	18,18%		
1027	1	64%	39,4%	63,6%	24,24%		
1028	0	3%	0,0%	3,0%	100,00%		
1029	1	58%	51,5%	57,6%	6,06%		
1030	0	21%	19,0%	21,2%	2,16%		

Notas:

Resultados semanais - mapa, gráfico e grelha com os resultados das armadilhas de ovos de mosquito na semana indicada e com a seguinte leitura:

a) Códigos de resultados semanais: -1 – Sem Dados; 0 – Negativo; 1 – Positivo Fêmeas (♀); 2 – Positivo Fêmeas (♀) + Machos (♂); 3 – Positivo Machos (♂).

Resultados acumulativos - mapa, gráfico e grelha com os resultados das armadilhas de ovos de mosquito no período indicado e com a seguinte leitura:

b) Ano de ciclo de atividade de mosquito *Aedes aegypti* definido da semana 10 de 2019 à semana 09 de 2020.

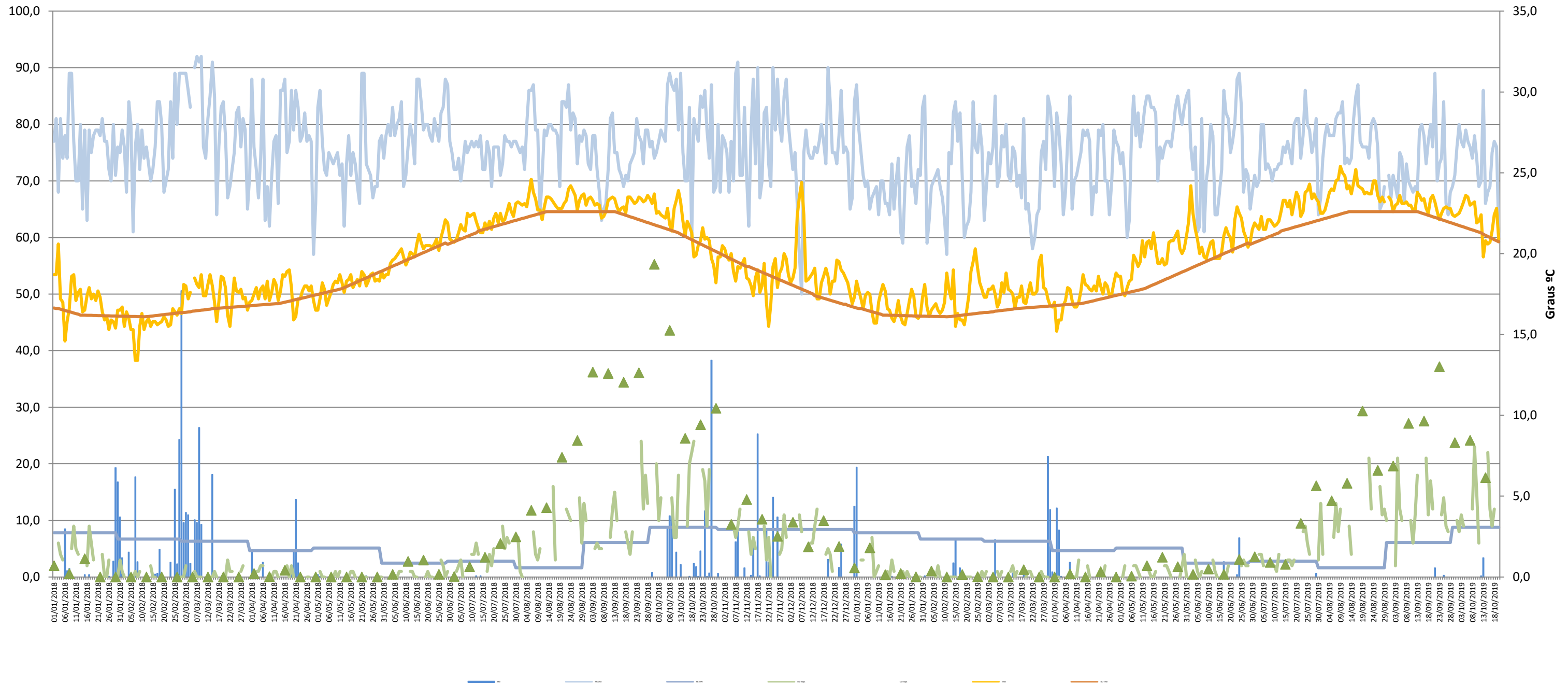
c) Percentagem de vezes em que a BG-Sentinel registou a presença de mosquitos (♀ + ♂).

Resultados comparativos - mapa, gráfico e grelha com os resultados das armadilhas de mosquitos adultos no período indicado e com a seguinte leitura:

d) Comparação com o período homólogo do ciclo anterior (W10/2018 a W09/2019).

e) Taxa de variação da % de positividade entre o período atual e o período homólogo do ciclo anterior: ● - sem variação; ● - variação >0%; ● - variação <0%

Gráfico com o cruzamento dos dados meteorológicos (precipitação total diária*, temperatura média diária* e humidade relativa do ar máxima diária*) e climáticos (normais climatológicas (1971-2000)*) com os dados entomológicos (nº mosquitos fêmea e nº ovos *Aedes aegypti*) desde a semana 10 de 2018 até à semana 42 de 2019



Eixo Horizontal (X):

Estão representados os dias do ano.

Eixo Vertical à esquerda (Y):

Ptd - Quantidade de precipitação total diária (mm);

HRAmD - Humidade relativa do ar máxima diária (%);

NC-Pt - Normais Climatológicas 1971-2000 com indicação da média da quantidade de precipitação total (mm);

OviTraps - Média de ovos recolhidos semanalmente nas armadilhas de oviposição distribuídas pelo concelho do Funchal (Projetos Museu Funchal + Aegypti + Santa Luzia);

BG Traps - Número semanal de mosquitos fêmea capturados diariamente na rede de armadilhas de mosquitos do IASAÚDE, IP-RAM.

Eixo Vertical à direita (Y):

Tmd - Temperatura média do ar a 1,5m (°C);

NC-Tmd - Normais Climatológicas 1971-2000 com indicação da temperatura média do ar (°C).

* Estação do Observatório Meteorológico do Funchal (Lazareto – Lat.: 32°38'N; Long.: 16°53'W; Alt.: 58m)