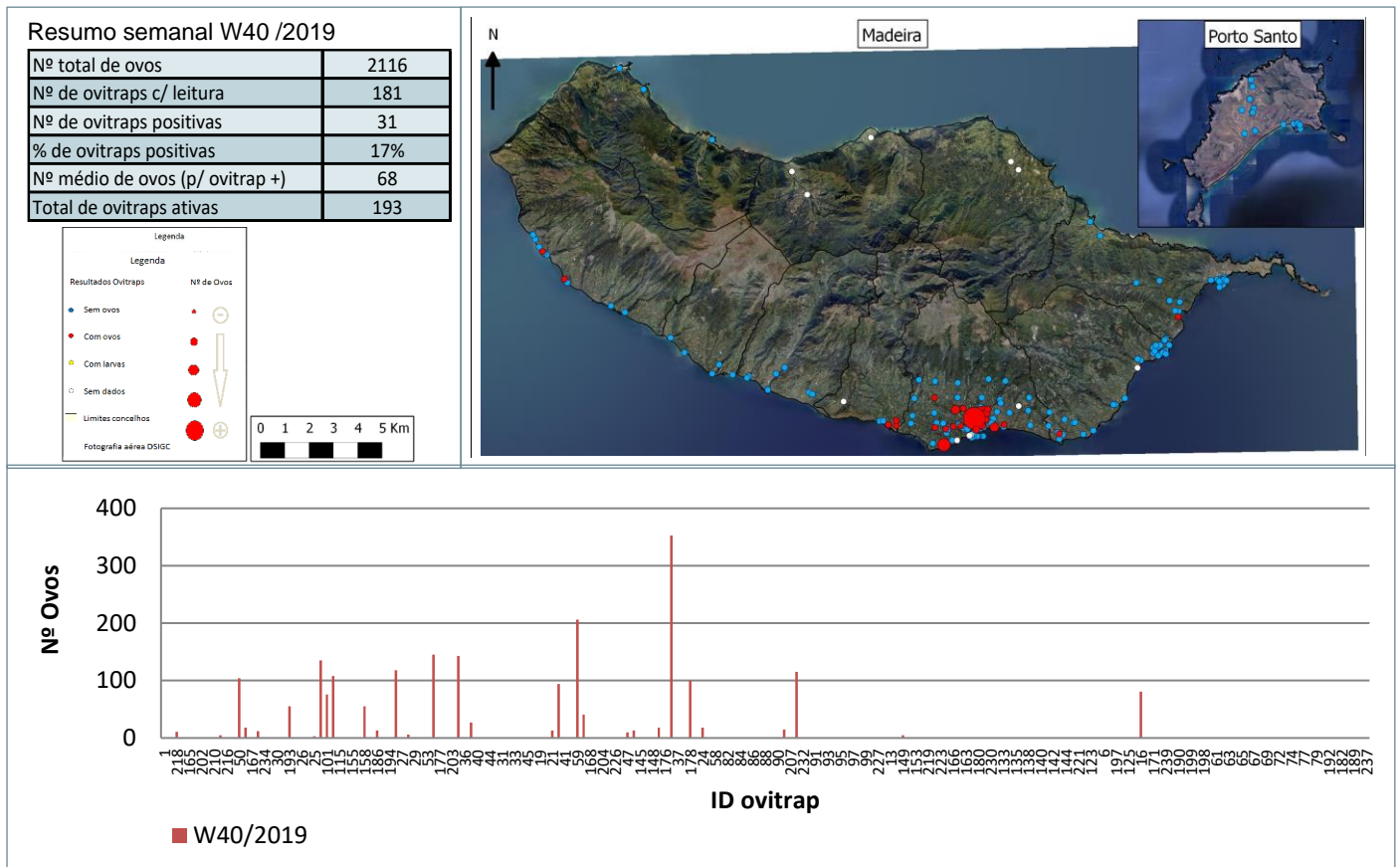
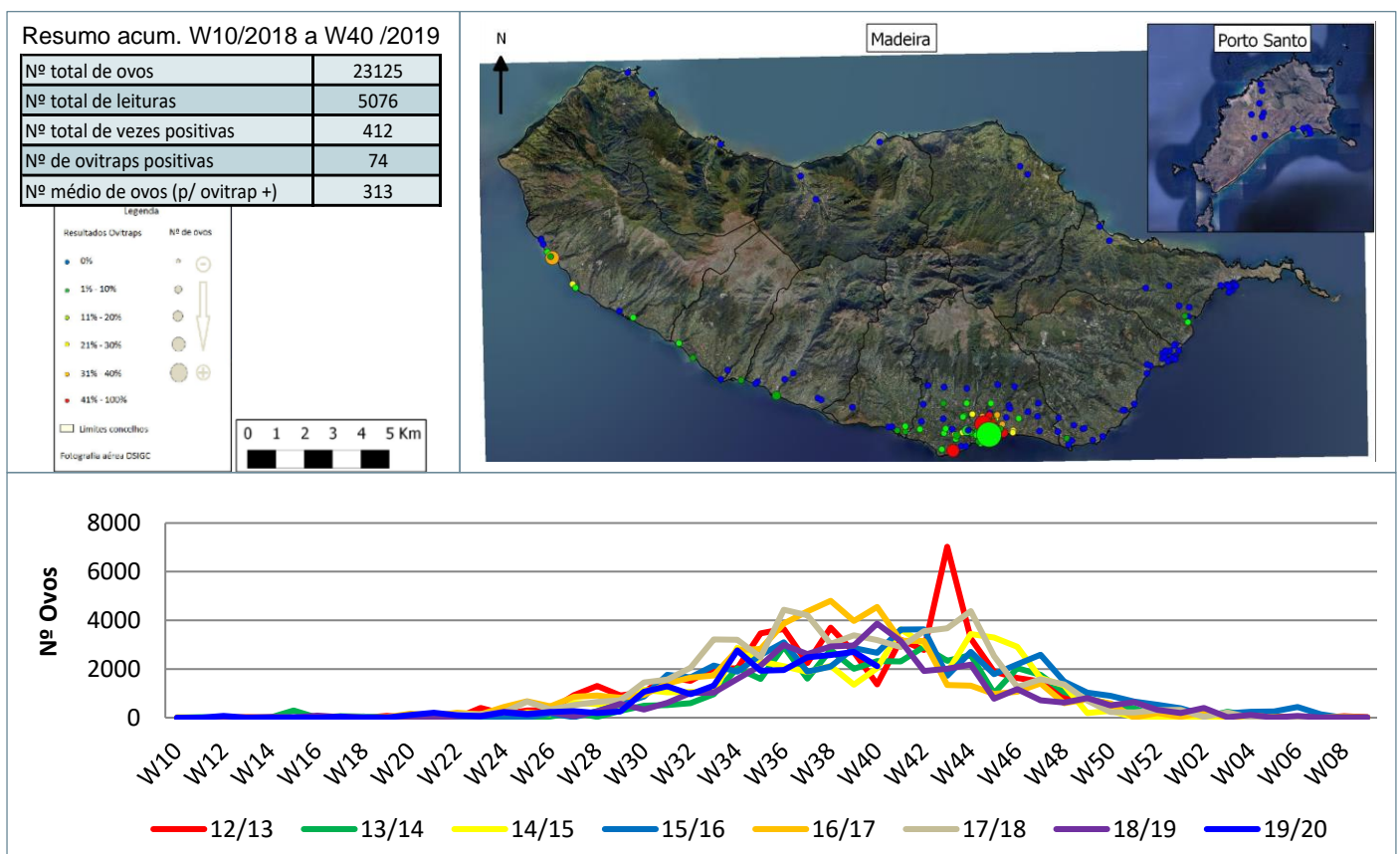


## Monitorização do mosquito *Aedes aegypti* na RAM

### Resultados semanais das armadilhas de ovos (Ovitrap)



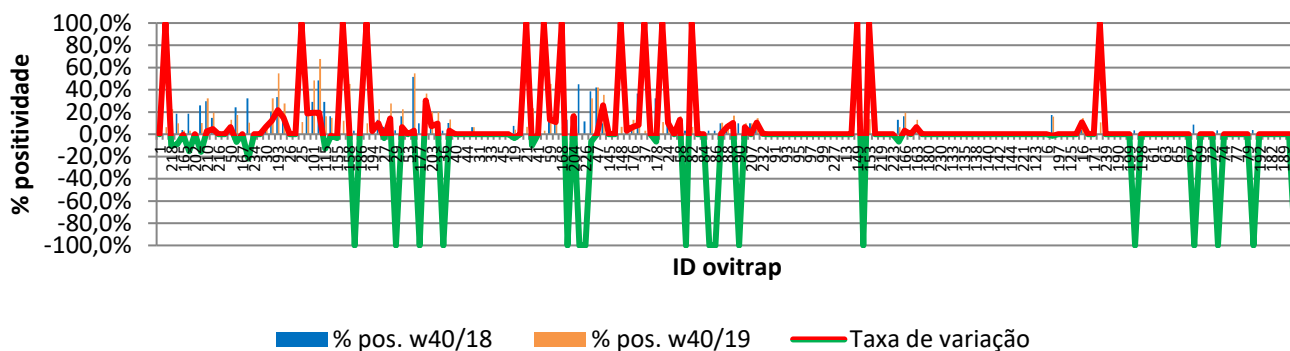
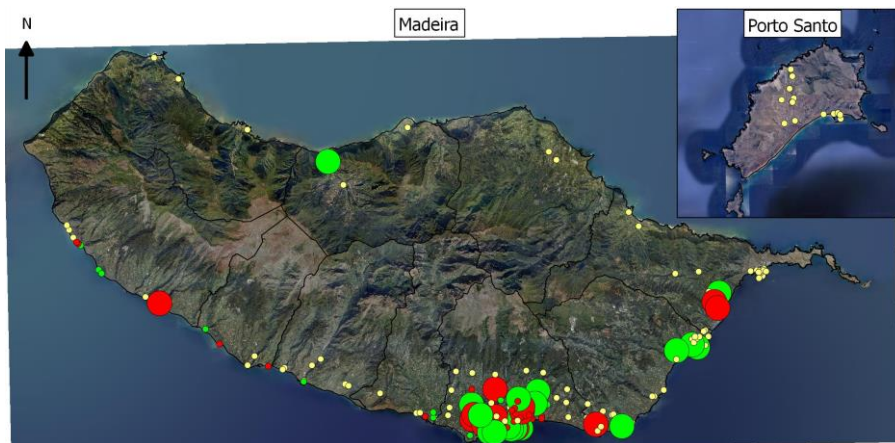
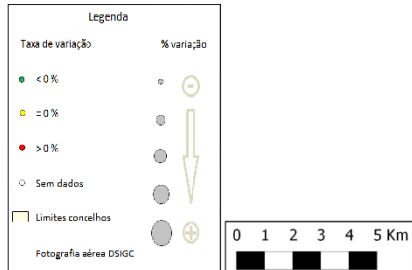
### Resultados acumulativos das armadilhas de ovos (Ovitrap)



## Resultados comparativos das armadilhas de ovos (Ovitrap)

Resumo comparativo  
W40/2018 vs W40 /2019

% positividade 2018_2019	6,4%
% positividade 2019_2020	8,1%
Var. 2018_2019 vs 2019_2020	1,76%



## Grelha de resultados, semanais, acumulativos e comparativos

Id	W40/2019	W10/2019 a W40/2019 (b)	W40/2018 vs W40/2019 (d)		
	Código resultado (a)	Positividade (%) (c)	% pos. w40/18	% pos. w40/19	Var. (e)
1	0	0%	0,0%	0,0%	0,00%
236	0	6%	0,0%	6,5%	100,00%
218	1	23%	33,3%	22,6%	-10,75%
225	0	10%	18,5%	9,7%	-8,84%
165	0	3%	3,7%	3,2%	-0,48%
201	0	3%	18,5%	3,2%	-15,29%
202	0	0%	0,0%	0,0%	0,00%
209	0	10%	25,9%	10,0%	-15,93%
210	0	32%	29,6%	32,3%	2,63%
211	1	19%	14,8%	19,4%	4,54%
216	0	0%	0,0%	0,0%	0,00%
217	0	0%	0,0%	0,0%	0,00%
50	1	13%	6,5%	12,9%	6,45%
60	1	17%	24,1%	17,2%	-6,90%
167	0	0%	0,0%	0,0%	0,00%
196	1	10%	32,1%	10,3%	-21,80%
234	0	0%	0,0%	0,0%	0,00%
8	3	0%	0,0%	0,0%	0,00%
30	0	10%	3,3%	10,0%	6,67%
57	0	32%	20,0%	32,3%	12,26%
193	1	55%	33,3%	54,8%	21,51%
205	0	28%	12,9%	27,6%	14,68%
26	0	0%	0,0%	0,0%	0,00%
34	0	0%	0,0%	0,0%	0,00%
25	1	11%	0,0%	11,1%	100,00%
48	1	39%	20,0%	38,7%	18,71%
101	1	48%	29,0%	48,4%	19,35%

Id	W40/2019	W10/2019 a W40/2019 (b)	W40/2018 vs W40/2019 (d)		
	Código resultado (a)	Positividade (%) (c)	% pos. w40/18	% pos. w40/19	Var. (e)
105	1	68%	48,4%	67,7%	19,35%
115	0	16%	29,0%	16,1%	-12,90%
118	0	15%	16,1%	14,8%	-1,31%
155	0	3%	6,7%	3,2%	-3,44%
156	0	12%	0,0%	12,0%	100,00%
158	1	45%	35,5%	45,2%	9,68%
185	0	0%	3,2%	0,0%	-100,00%
186	1	33%	16,1%	33,3%	17,20%
187	0	10%	0,0%	9,7%	100,00%
194	0	10%	7,1%	10,0%	2,86%
195	1	23%	12,9%	22,6%	9,68%
27	0	3%	6,7%	3,3%	-3,33%
28	1	28%	13,3%	27,6%	14,35%
29	0	0%	3,4%	0,0%	-100,00%
51	0	23%	16,1%	22,6%	6,45%
53	0	0%	0,0%	0,0%	0,00%
54	1	55%	51,6%	54,8%	3,23%
177	0	0%	9,7%	0,0%	-100,00%
188	0	37%	6,5%	36,7%	30,22%
203	0	20%	12,9%	20,0%	7,10%
35	1	20%	10,3%	20,0%	9,66%
36	0	0%	3,3%	0,0%	-100,00%
39	1	13%	10,0%	13,3%	3,33%
40	0	0%	0,0%	0,0%	0,00%
43	0	0%	0,0%	0,0%	0,00%
44	0	0%	0,0%	0,0%	0,00%
179	0	6%	6,5%	6,5%	0,00%
31	0	0%	0,0%	0,0%	0,00%
32	0	0%	0,0%	0,0%	0,00%
33	0	0%	0,0%	0,0%	0,00%
42	0	0%	0,0%	0,0%	0,00%
45	0	0%	0,0%	0,0%	0,00%
52	3	0%	0,0%	0,0%	0,00%
19	0	4%	7,4%	4,0%	-3,41%
20	0	3%	3,3%	3,3%	0,00%
21	1	7%	0,0%	6,7%	100,00%
22	1	23%	33,3%	23,3%	-10,00%
41	0	0%	0,0%	0,0%	0,00%
55	0	3%	0,0%	3,2%	100,00%
59	1	45%	32,3%	45,2%	12,90%
106	1	21%	9,7%	20,7%	11,01%
168	0	7%	0,0%	6,7%	100,00%
170	0	0%	12,9%	0,0%	-100,00%
204	0	19%	3,2%	19,4%	16,33%
224	3	0%	44,8%	0,0%	-100,00%
226	0	0%	11,5%	0,0%	-100,00%
46	0	32%	38,7%	32,3%	-6,45%
47	1	42%	41,9%	41,9%	0,00%
49	1	35%	9,7%	35,5%	25,81%
145	0	0%	0,0%	0,0%	0,00%
147	3	0%	0,0%	0,0%	0,00%
148	0	7%	0,0%	6,7%	100,00%
175	1	10%	6,5%	9,7%	3,23%
176	0	13%	6,5%	12,9%	6,45%
229	1	45%	36,7%	45,2%	8,49%
37	0	3%	0,0%	3,3%	100,00%

Id	W40/2019	W10/2019 a W40/2019 (b)	W40/2018 vs W40/2019 (d)		
	Código resultado (a)	Positividade (%) (c)	% pos. w40/18	% pos. w40/19	Var. (e)
38	0	0%	0,0%	0,0%	0,00%
178	1	26%	32,3%	25,8%	-6,45%
23	0	11%	0,0%	11,1%	100,00%
24	1	20%	10,0%	20,0%	10,00%
56	0	0%	0,0%	0,0%	0,00%
58	0	16%	3,2%	16,1%	12,90%
81	0	0%	3,2%	0,0%	-100,00%
82	0	7%	0,0%	6,7%	100,00%
83	0	0%	0,0%	0,0%	0,00%
84	0	0%	0,0%	0,0%	0,00%
85	0	0%	3,2%	0,0%	-100,00%
86	0	0%	3,2%	0,0%	-100,00%
87	0	10%	9,7%	10,3%	0,67%
88	0	10%	3,2%	10,0%	6,77%
89	3	17%	6,7%	16,7%	10,00%
90	3	0%	9,7%	0,0%	-100,00%
206	1	10%	3,2%	9,7%	6,45%
207	0	10%	9,7%	9,7%	0,00%
231	1	14%	3,8%	14,3%	10,44%
232	0	4%	3,4%	3,8%	0,40%
12	0	0%	0,0%	0,0%	0,00%
91	0	0%	0,0%	0,0%	0,00%
92	0	0%	0,0%	0,0%	0,00%
93	0	0%	0,0%	0,0%	0,00%
94	0	0%	0,0%	0,0%	0,00%
95	0	0%	0,0%	0,0%	0,00%
96	0	0%	0,0%	0,0%	0,00%
97	0	0%	0,0%	0,0%	0,00%
98	0	0%	0,0%	0,0%	0,00%
99	0	0%	0,0%	0,0%	0,00%
100	0	0%	0,0%	0,0%	0,00%
227	0	0%	0,0%	0,0%	0,00%
228	0	0%	0,0%	0,0%	0,00%
13	0	0%	0,0%	0,0%	0,00%
120	0	0%	0,0%	0,0%	0,00%
149	1	5%	0,0%	4,5%	100,00%
150	0	0%	4,3%	0,0%	-100,00%
153	0	14%	0,0%	13,6%	100,00%
208	0	0%	0,0%	0,0%	0,00%
219	0	0%	0,0%	0,0%	0,00%
183	0	0%	0,0%	0,0%	0,00%
223	0	0%	0,0%	0,0%	0,00%
2	0	6%	12,9%	6,5%	-6,45%
166	0	19%	16,1%	19,4%	3,23%
3	0	0%	0,0%	0,0%	0,00%
163	0	13%	6,7%	12,9%	6,24%
233	0	0%	0,0%	0,0%	0,00%
180	0	0%	0,0%	0,0%	0,00%
126	0	0%	0,0%	0,0%	0,00%
230	0	0%	0,0%	0,0%	0,00%
131	0	0%	0,0%	0,0%	0,00%
133	0	0%	0,0%	0,0%	0,00%
134	0	0%	0,0%	0,0%	0,00%
135	0	0%	0,0%	0,0%	0,00%
137	0	0%	0,0%	0,0%	0,00%
138	0	0%	0,0%	0,0%	0,00%
139	0	0%	0,0%	0,0%	0,00%

Id	W40/2019	W10/2019 a W40/2019 (b)	W40/2018 vs W40/2019 (d)		
	Código resultado (a)	Positividade (%) (c)	% pos. w40/18	% pos. w40/19	Var. (e)
140	0	0%	0,0%	0,0%	0,00%
141	0	0%	0,0%	0,0%	0,00%
142	0	0%	0,0%	0,0%	0,00%
143	0	0%	0,0%	0,0%	0,00%
144	0	0%	0,0%	0,0%	0,00%
220	0	0%	0,0%	0,0%	0,00%
221	0	0%	0,0%	0,0%	0,00%
7	0	0%	0,0%	0,0%	0,00%
123	0	0%	0,0%	0,0%	0,00%
5	0	0%	0,0%	0,0%	0,00%
6	0	0%	0,0%	0,0%	0,00%
128	0	16%	17,2%	15,8%	-1,45%
197	0	0%	0,0%	0,0%	0,00%
4	0	0%	0,0%	0,0%	0,00%
125	0	0%	0,0%	0,0%	0,00%
15	0	0%	0,0%	0,0%	0,00%
16	1	14%	3,7%	14,3%	10,58%
122	0	0%	0,0%	0,0%	0,00%
171	0	0%	0,0%	0,0%	0,00%
172	0	11%	0,0%	10,7%	100,00%
239	0	0%	0,0%	0,0%	0,00%
174	0	0%	0,0%	0,0%	0,00%
190	0	0%	0,0%	0,0%	0,00%
191	0	0%	0,0%	0,0%	0,00%
199	0	0%	0,0%	0,0%	0,00%
200	0	0%	3,6%	0,0%	-100,00%
198	0	0%	0,0%	0,0%	0,00%
14	0	0%	0,0%	0,0%	0,00%
61	0	0%	0,0%	0,0%	0,00%
62	0	0%	0,0%	0,0%	0,00%
63	0	0%	0,0%	0,0%	0,00%
64	0	0%	0,0%	0,0%	0,00%
65	0	0%	0,0%	0,0%	0,00%
66	0	0%	0,0%	0,0%	0,00%
67	0	0%	0,0%	0,0%	0,00%
68	0	0%	8,7%	0,0%	-100,00%
69	0	0%	0,0%	0,0%	0,00%
71	0	0%	0,0%	0,0%	0,00%
72	0	0%	0,0%	0,0%	0,00%
73	0	0%	3,6%	0,0%	-100,00%
74	0	0%	0,0%	0,0%	0,00%
76	0	0%	0,0%	0,0%	0,00%
77	0	0%	0,0%	0,0%	0,00%
78	0	0%	0,0%	0,0%	0,00%
79	0	0%	0,0%	0,0%	0,00%
121	0	0%	3,7%	0,0%	-100,00%
192	3	0%	0,0%	0,0%	0,00%
238	0	0%	0,0%	0,0%	0,00%
182	3	0%	0,0%	0,0%	0,00%
235	3	0%	0,0%	0,0%	0,00%
189	3	0%	0,0%	0,0%	0,00%
181	3	0%	0,0%	0,0%	0,00%
237	3	0%	7,4%	0,0%	-100,00%

**Notas:**

Resultados semanais - mapa, gráfico e grelha com os resultados das armadilhas de ovos de mosquito na semana indicada e com a seguinte leitura:

a) Códigos de resultados semanais: 0 – Ausência de ovos; 1 – Presença de ovos; 2 – Ausência de ovos mas com larvas; 3 – Sem dados.

Resultados acumulativos - mapa, gráfico e grelha com os resultados das armadilhas de ovos de mosquito no período indicado e com a seguinte leitura:

b) Ano de ciclo de atividade de mosquito *Aedes aegypti* definido da semana 10 de 2019 à semana 09 de 2020.

c) Percentagem de vezes em que a ovitrap registou a presença de ovos.

Resultados comparativos - mapa, gráfico e grelha com os resultados das armadilhas de ovos de mosquito no período indicado e com a seguinte leitura:

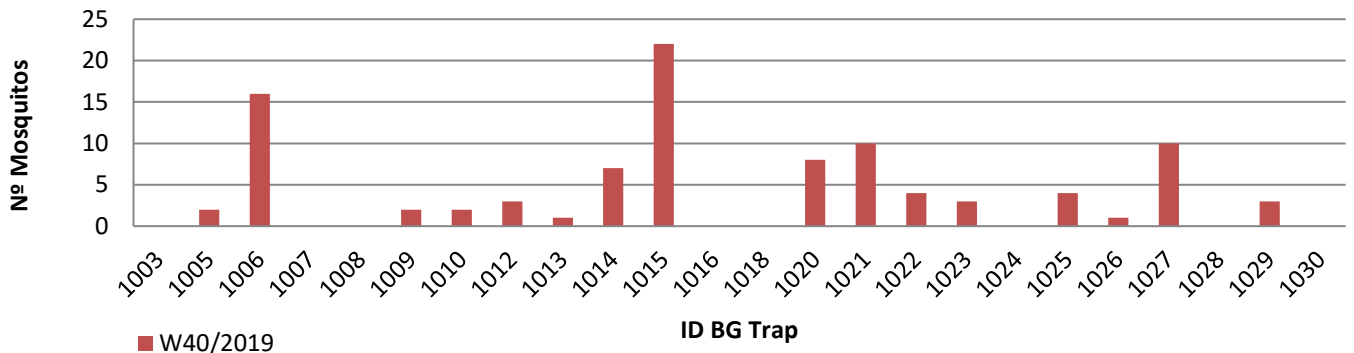
d) Comparação com o período homólogo do ciclo anterior (W10/2018 a W09/2019).

e) Taxa de variação da % de positividade entre o período atual e o período homólogo do ciclo anterior: ● - sem variação; ● - variação >0%; ● - variação <0%.

**Resultados semanais das armadilhas de mosquitos adultos (BG traps)**

**Resumo semanal W40 /2019**

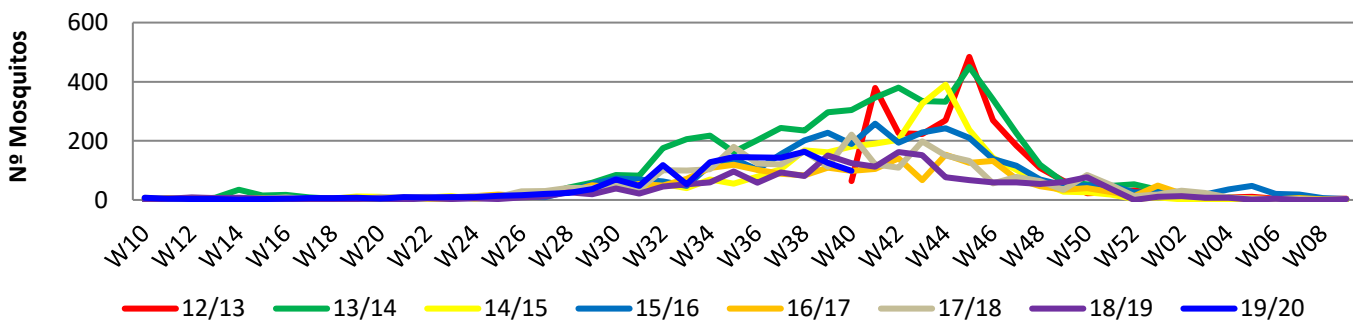
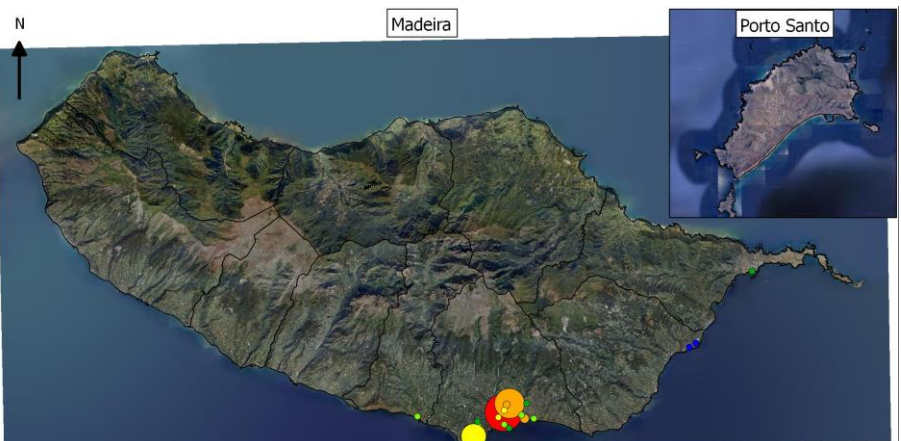
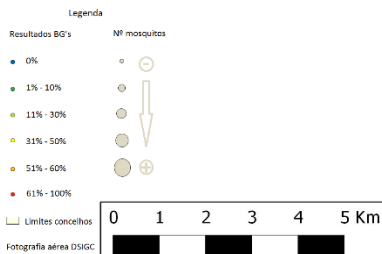
Nº mosquitos: tot./fem./mach.	98	38	60
Nº de BG Traps c/ leitura	24		
Nº de BG Traps positivas	16		
% de BG Traps positivas	67%		
Nº med. Mosquit. (p/ BGTrap +)	6		
Total de BG Traps ativas	24		



**Resultados acumulativos das armadilhas de mosquitos adultos (BG traps)**

**Resumo acum. W10/2018 a W40 /2019**

Nº mosquitos: tot./fem./mach.	1432	524	908
Nº total de leituras	2520		
Nº total de vezes positivas	500		
Nº de BG Traps positivas	22		
Nº med. Mosquit. (p/ BGTrap +)	65		

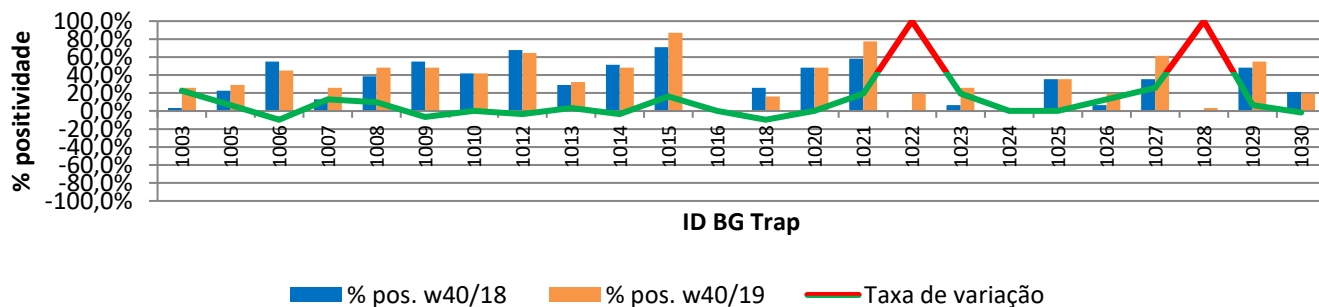
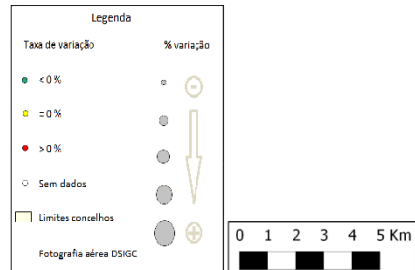


## Resultados comparativos das armadilhas de mosquitos adultos (BG traps)

### Resumo comparativo

W40/2018 vs W40 /2019

% positividade 2018_2019	30,7%
% positividade 2019_2020	36,6%
Var. 2018_2019 vs 2019_2020	5,82%



## Grelha de resultados, semanais, acumulativos e comparativos

Id	W40/2019	W10/2019 a W40/2019 (b)	W40/2018 vs W40/2019 (d)		
	Código resultado (a)	Positividade (%) (c)	% pos. w40/18	% pos. w40/19	Var. (e)
1003	0	26%	3,2%	25,8%	22,58%
1005	2	29%	22,6%	29,0%	6,45%
1006	2	45%	54,8%	45,2%	-9,68%
1007	0	26%	12,9%	25,8%	12,90%
1008	0	48%	38,7%	48,4%	9,68%
1009	3	48%	54,8%	48,4%	-6,45%
1010	1	42%	41,9%	41,9%	0,00%
1012	2	65%	67,7%	64,5%	-3,23%
1013	1	32%	29,0%	32,3%	3,23%
1014	2	48%	51,6%	48,4%	-3,23%
1015	2	87%	71,0%	87,1%	16,13%
1016	0	0%	0,0%	0,0%	0,00%
1018	0	16%	25,8%	16,1%	-9,68%
1020	2	48%	48,4%	48,4%	0,00%
1021	2	77%	58,1%	77,4%	19,35%
1022	2	19%	0,0%	19,4%	100,00%
1023	2	26%	6,5%	25,8%	19,35%
1024	0	0%	0,0%	0,0%	0,00%
1025	3	35%	35,5%	35,5%	0,00%
1026	1	19%	6,5%	19,4%	12,90%
1027	2	61%	35,5%	61,3%	25,81%
1028	0	3%	0,0%	3,2%	100,00%
1029	1	55%	48,4%	54,8%	6,45%
1030	0	19%	21,1%	19,4%	-1,70%

### Notas:

Resultados semanais - mapa, gráfico e grelha com os resultados das armadilhas de ovos de mosquito na semana indicada e com a seguinte leitura:

a) Códigos de resultados semanais: -1 – Sem Dados; 0 – Negativo; 1 – Positivo Fêmeas (♀); 2 – Positivo Fêmeas (♀) + Machos (♂); 3 – Positivo Machos (♂).

Resultados acumulativos - mapa, gráfico e grelha com os resultados das armadilhas de ovos de mosquito no período indicado e com a seguinte leitura:

b) Ano de ciclo de atividade de mosquito *Aedes aegypti* definido da semana 10 de 2019 à semana 09 de 2020.

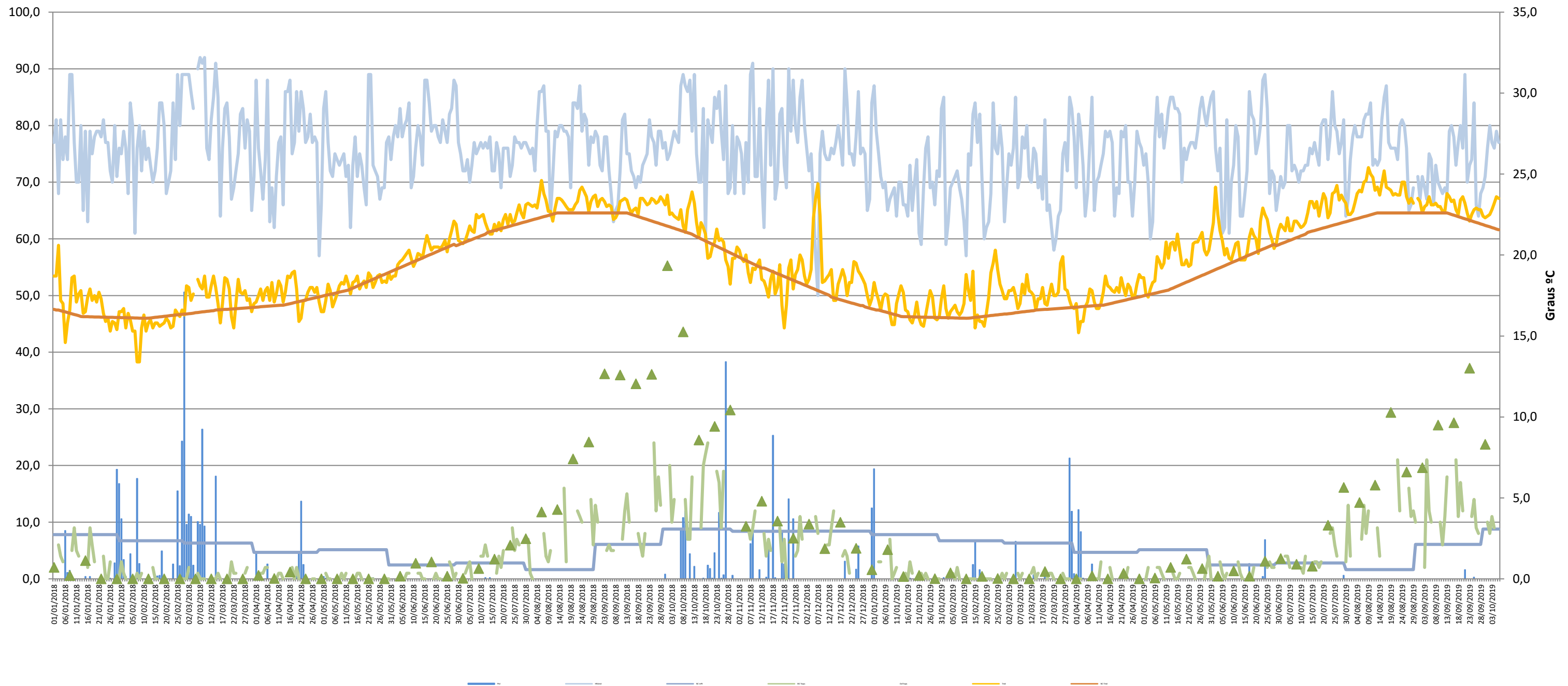
c) Percentagem de vezes em que a BG-Sentinel registou a presença de mosquitos (♀ + ♂).

Resultados comparativos - mapa, gráfico e grelha com os resultados das armadilhas de mosquitos adultos no período indicado e com a seguinte leitura:

d) Comparação com o período homólogo do ciclo anterior (W10/2018 a W09/2019).

e) Taxa de variação da % de positividade entre o período atual e o período homólogo do ciclo anterior: ● - sem variação; ● - variação >0%; ● - variação <0%

Gráfico com o cruzamento dos dados meteorológicos (precipitação total diária\*, temperatura média diária\* e humidade relativa do ar máxima diária\*) e climáticos (normais climatológicas (1971-2000)\*) com os dados entomológicos (nº mosquitos fêmea e nº ovos *Aedes aegypti*) desde a semana 10 de 2018 até à semana 40 de 2019



**Eixo Horizontal (X):**

Estão representados os dias do ano.

**Eixo Vertical à esquerda (Y):**

Ptd - Quantidade de precipitação total diária (mm);  
 HRAmD - Humidade relativa do ar máxima diária (%);  
 NC-Pt - Normais Climatológicas 1971-2000 com indicação da média da quantidade de precipitação total (mm);  
 OviTraps - Média de ovos recolhidos semanalmente nas armadilhas de oviposição distribuídas pelo concelho do Funchal (Projetos Museu Funchal + *Aegypti* + Santa Luzia);  
 BG Traps - Número semanal de mosquitos fêmea capturados diariamente na rede de armadilhas de mosquitos do IASAÚDE, IP-RAM.

**Eixo Vertical à direita (Y):**

Tmd - Temperatura média do ar a 1,5m (°C);  
 NC-Tmd - Normais Climatológicas 1971-2000 com indicação da temperatura média do ar (°C).

\* Estação do Observatório Meteorológico do Funchal (Lazareto – Lat.: 32°38'N; Long.: 16°53'W; Alt.: 58m)