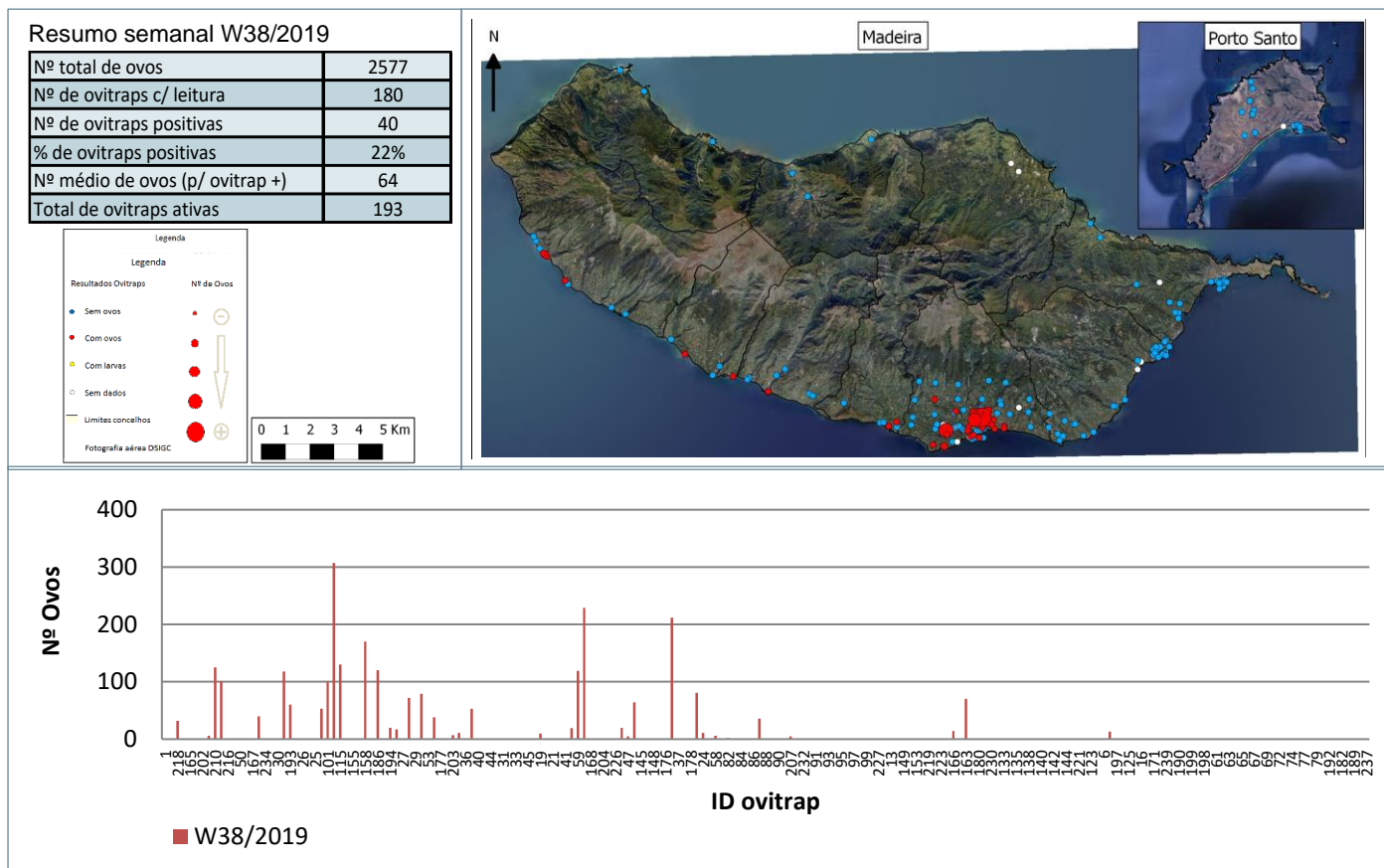
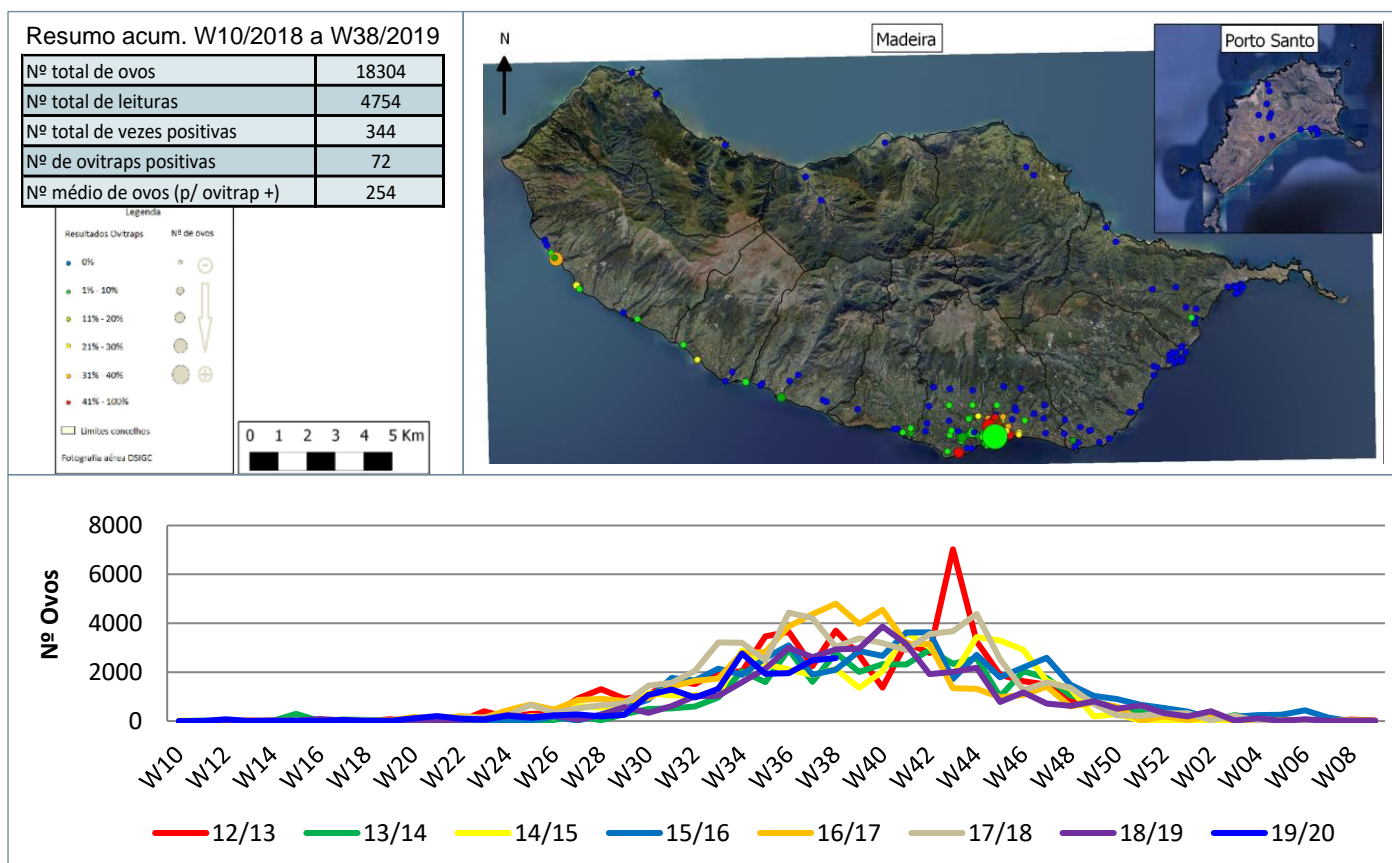


Monitorização do mosquito *Aedes aegypti* na RAM

Resultados semanais das armadilhas de ovos (Ovitrap)



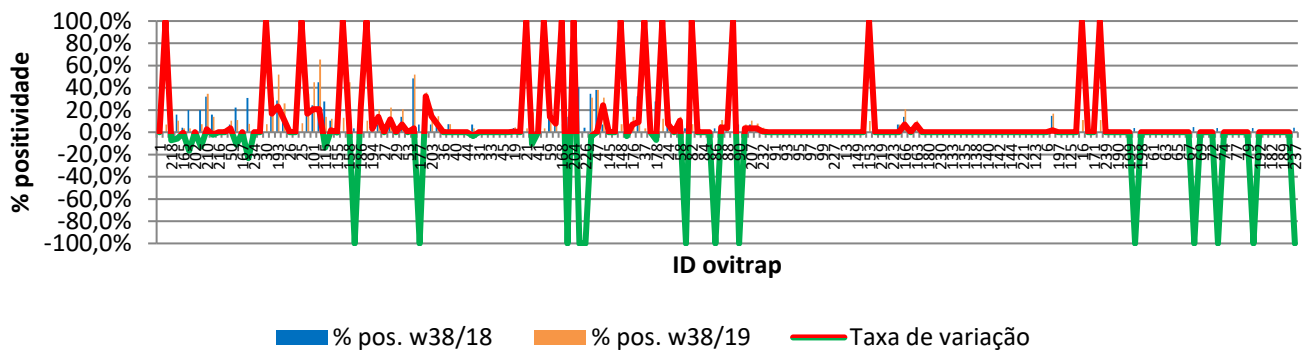
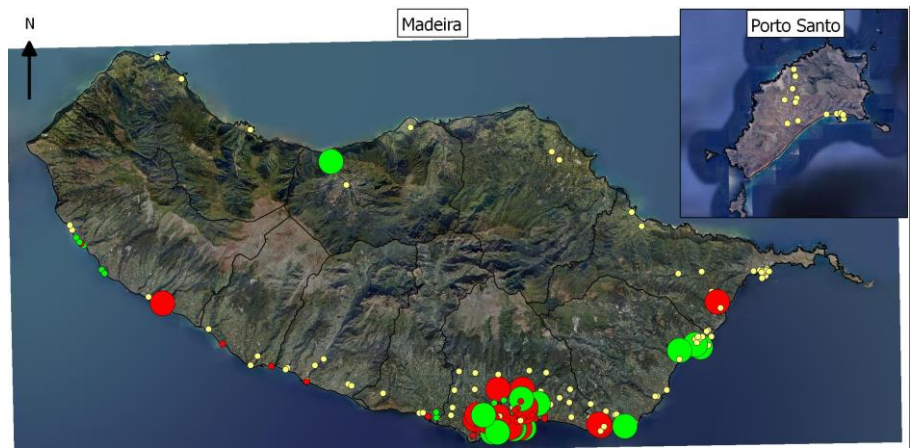
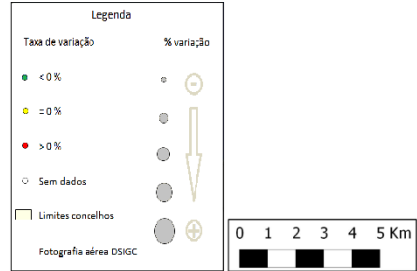
Resultados acumulativos das armadilhas de ovos (Ovitrap)



Resultados comparativos das armadilhas de ovos (Ovitrap)

Resumo comparativo W38/2018 vs W38/2019

% positividade 2018_2019	5,3%
% positividade 2019_2020	7,3%
Var. 2018_2019 vs 2019_2020	1,98%



Grelha de resultados, semanais, acumulativos e comparativos

Id	W38/2019	W10/2019 a W38/2019 (b)	W38/2018 vs W38/2019 (d)		
	Código resultado (a)	Positividade (%) (c)	% pos. w38/18	% pos. w38/19	Var. (e)
1	0	0%	0,0%	0,0%	0,00%
236	0	7%	0,0%	6,9%	100,00%
218	1	21%	28,0%	20,7%	-7,31%
225	0	10%	16,0%	10,3%	-5,66%
165	0	3%	4,0%	3,4%	-0,55%
201	0	3%	20,0%	3,4%	-16,55%
202	0	0%	0,0%	0,0%	0,00%
209	1	7%	20,0%	7,1%	-12,86%
210	1	34%	32,0%	34,5%	2,48%
211	1	14%	16,0%	13,8%	-2,21%
216	0	0%	0,0%	0,0%	0,00%
217	0	0%	0,0%	0,0%	0,00%
50	1	10%	6,9%	10,3%	3,45%
60	0	11%	22,2%	11,1%	-11,11%
167	0	0%	0,0%	0,0%	0,00%
196	1	7%	30,8%	7,4%	-23,36%
234	0	0%	0,0%	0,0%	0,00%
8	0	0%	0,0%	0,0%	0,00%
30	0	7%	0,0%	7,1%	100,00%
57	1	31%	14,3%	31,0%	16,75%
193	1	52%	28,6%	51,7%	23,15%
205	0	26%	13,8%	25,9%	12,13%
26	0	0%	0,0%	0,0%	0,00%
34	0	0%	0,0%	0,0%	0,00%
25	0	8%	0,0%	8,0%	100,00%
48	1	34%	17,9%	34,5%	16,63%
101	1	45%	24,1%	44,8%	20,69%

Id	W38/2019	W10/2019 a W38/2019 (b)	W38/2018 vs W38/2019 (d)		
	Código resultado (a)	Positividade (%) (c)	% pos. w38/18	% pos. w38/19	Var. (e)
105	1	66%	44,8%	65,5%	20,69%
115	1	14%	27,6%	13,8%	-13,79%
118	3	12%	10,3%	12,0%	1,66%
155	0	3%	3,6%	3,4%	-0,12%
156	0	13%	0,0%	13,0%	100,00%
158	1	45%	34,5%	44,8%	10,34%
185	0	0%	3,4%	0,0%	-100,00%
186	1	32%	10,3%	32,1%	21,80%
187	0	10%	0,0%	10,3%	100,00%
194	1	7%	3,8%	7,1%	3,30%
195	1	21%	6,9%	20,7%	13,79%
27	0	4%	3,6%	3,6%	0,00%
28	1	22%	10,7%	22,2%	11,51%
29	0	0%	0,0%	0,0%	0,00%
51	1	21%	13,8%	20,7%	6,90%
53	0	0%	0,0%	0,0%	0,00%
54	1	52%	48,3%	51,7%	3,45%
177	0	0%	6,9%	0,0%	-100,00%
188	1	36%	3,4%	35,7%	32,27%
203	1	21%	6,9%	21,4%	14,53%
35	1	14%	7,4%	14,3%	6,88%
36	0	0%	0,0%	0,0%	0,00%
39	1	7%	7,1%	7,1%	0,00%
40	0	0%	0,0%	0,0%	0,00%
43	0	0%	0,0%	0,0%	0,00%
44	0	0%	0,0%	0,0%	0,00%
179	0	3%	6,9%	3,4%	-3,45%
31	0	0%	0,0%	0,0%	0,00%
32	0	0%	0,0%	0,0%	0,00%
33	0	0%	0,0%	0,0%	0,00%
42	0	0%	0,0%	0,0%	0,00%
45	0	0%	0,0%	0,0%	0,00%
52	3	0%	0,0%	0,0%	0,00%
19	1	4%	3,8%	4,3%	0,50%
20	0	0%	0,0%	0,0%	0,00%
21	0	4%	0,0%	3,6%	100,00%
22	0	18%	28,6%	17,9%	-10,71%
41	0	0%	0,0%	0,0%	0,00%
55	1	3%	0,0%	3,4%	100,00%
59	1	41%	27,6%	41,4%	13,79%
106	1	15%	6,9%	14,8%	7,92%
168	0	7%	0,0%	7,1%	100,00%
170	0	0%	13,8%	0,0%	-100,00%
204	0	17%	0,0%	17,2%	100,00%
224	3	0%	40,7%	0,0%	-100,00%
226	3	0%	4,2%	0,0%	-100,00%
46	1	31%	34,5%	31,0%	-3,45%
47	1	38%	37,9%	37,9%	0,00%
49	1	31%	6,9%	31,0%	24,14%
145	0	0%	0,0%	0,0%	0,00%
147	0	0%	0,0%	0,0%	0,00%
148	3	7%	0,0%	7,1%	100,00%
175	0	3%	6,9%	3,4%	-3,45%
176	0	14%	6,9%	13,8%	6,90%
229	1	41%	32,1%	41,4%	9,24%
37	0	4%	0,0%	3,6%	100,00%

Id	W38/2019	W10/2019 a W38/2019 (b)	W38/2018 vs W38/2019 (d)		
	Código resultado (a)	Positividade (%) (c)	% pos. w38/18	% pos. w38/19	Var. (e)
38	0	0%	0,0%	0,0%	0,00%
178	0	21%	27,6%	20,7%	-6,90%
23	1	12%	0,0%	12,0%	100,00%
24	1	14%	7,1%	14,3%	7,14%
56	0	0%	0,0%	0,0%	0,00%
58	1	14%	3,4%	13,8%	10,34%
81	0	0%	3,4%	0,0%	-100,00%
82	1	7%	0,0%	7,1%	100,00%
83	0	0%	0,0%	0,0%	0,00%
84	0	0%	0,0%	0,0%	0,00%
85	0	0%	0,0%	0,0%	0,00%
86	0	0%	3,4%	0,0%	-100,00%
87	1	11%	6,9%	11,1%	4,21%
88	0	7%	3,4%	7,1%	3,69%
89	3	17%	0,0%	16,7%	100,00%
90	3	0%	6,9%	0,0%	-100,00%
206	0	7%	3,4%	6,9%	3,45%
207	1	10%	6,9%	10,3%	3,45%
231	0	8%	4,2%	7,7%	3,53%
232	0	4%	3,7%	4,2%	0,46%
12	0	0%	0,0%	0,0%	0,00%
91	0	0%	0,0%	0,0%	0,00%
92	0	0%	0,0%	0,0%	0,00%
93	0	0%	0,0%	0,0%	0,00%
94	0	0%	0,0%	0,0%	0,00%
95	0	0%	0,0%	0,0%	0,00%
96	0	0%	0,0%	0,0%	0,00%
97	0	0%	0,0%	0,0%	0,00%
98	0	0%	0,0%	0,0%	0,00%
99	0	0%	0,0%	0,0%	0,00%
100	0	0%	0,0%	0,0%	0,00%
227	0	0%	0,0%	0,0%	0,00%
228	0	0%	0,0%	0,0%	0,00%
13	0	0%	0,0%	0,0%	0,00%
120	0	0%	0,0%	0,0%	0,00%
149	0	0%	0,0%	0,0%	0,00%
150	0	0%	0,0%	0,0%	0,00%
153	0	10%	0,0%	10,0%	100,00%
208	3	0%	0,0%	0,0%	0,00%
219	0	0%	0,0%	0,0%	0,00%
183	0	0%	0,0%	0,0%	0,00%
223	0	0%	0,0%	0,0%	0,00%
2	0	7%	6,9%	6,9%	0,00%
166	1	21%	13,8%	20,7%	6,90%
3	0	0%	0,0%	0,0%	0,00%
163	1	10%	3,6%	10,3%	6,77%
233	0	0%	0,0%	0,0%	0,00%
180	0	0%	0,0%	0,0%	0,00%
126	0	0%	0,0%	0,0%	0,00%
230	0	0%	0,0%	0,0%	0,00%
131	0	0%	0,0%	0,0%	0,00%
133	3	0%	0,0%	0,0%	0,00%
134	0	0%	0,0%	0,0%	0,00%
135	0	0%	0,0%	0,0%	0,00%
137	0	0%	0,0%	0,0%	0,00%
138	0	0%	0,0%	0,0%	0,00%
139	0	0%	0,0%	0,0%	0,00%

Id	W38/2019	W10/2019 a W38/2019 (b)	W38/2018 vs W38/2019 (d)		
	Código resultado (a)	Positividade (%) (c)	% pos. w38/18	% pos. w38/19	Var. (e)
140	0	0%	0,0%	0,0%	0,00%
141	0	0%	0,0%	0,0%	0,00%
142	0	0%	0,0%	0,0%	0,00%
143	0	0%	0,0%	0,0%	0,00%
144	0	0%	0,0%	0,0%	0,00%
220	0	0%	0,0%	0,0%	0,00%
221	0	0%	0,0%	0,0%	0,00%
7	0	0%	0,0%	0,0%	0,00%
123	0	0%	0,0%	0,0%	0,00%
5	0	0%	0,0%	0,0%	0,00%
6	0	0%	0,0%	0,0%	0,00%
128	1	17%	14,8%	16,7%	1,85%
197	0	0%	0,0%	0,0%	0,00%
4	0	0%	0,0%	0,0%	0,00%
125	0	0%	0,0%	0,0%	0,00%
15	0	0%	0,0%	0,0%	0,00%
16	0	11%	0,0%	11,1%	100,00%
122	0	0%	0,0%	0,0%	0,00%
171	0	0%	0,0%	0,0%	0,00%
172	0	11%	0,0%	11,1%	100,00%
239	0	0%	0,0%	0,0%	0,00%
174	0	0%	0,0%	0,0%	0,00%
190	0	0%	0,0%	0,0%	0,00%
191	0	0%	0,0%	0,0%	0,00%
199	0	0%	0,0%	0,0%	0,00%
200	0	0%	3,7%	0,0%	-100,00%
198	0	0%	0,0%	0,0%	0,00%
14	3	0%	0,0%	0,0%	0,00%
61	0	0%	0,0%	0,0%	0,00%
62	0	0%	0,0%	0,0%	0,00%
63	0	0%	0,0%	0,0%	0,00%
64	0	0%	0,0%	0,0%	0,00%
65	0	0%	0,0%	0,0%	0,00%
66	0	0%	0,0%	0,0%	0,00%
67	0	0%	0,0%	0,0%	0,00%
68	0	0%	4,8%	0,0%	-100,00%
69	0	0%	0,0%	0,0%	0,00%
71	0	0%	0,0%	0,0%	0,00%
72	0	0%	0,0%	0,0%	0,00%
73	0	0%	3,7%	0,0%	-100,00%
74	0	0%	0,0%	0,0%	0,00%
76	0	0%	0,0%	0,0%	0,00%
77	0	0%	0,0%	0,0%	0,00%
78	0	0%	0,0%	0,0%	0,00%
79	0	0%	0,0%	0,0%	0,00%
121	0	0%	3,8%	0,0%	-100,00%
192	3	0%	0,0%	0,0%	0,00%
238	0	0%	0,0%	0,0%	0,00%
182	3	0%	0,0%	0,0%	0,00%
235	3	0%	0,0%	0,0%	0,00%
189	0	0%	0,0%	0,0%	0,00%
181	0	0%	0,0%	0,0%	0,00%
237	0	0%	4,0%	0,0%	-100,00%

Notas:

Resultados semanais - mapa, gráfico e grelha com os resultados das armadilhas de ovos de mosquito na semana indicada e com a seguinte leitura:

a) Códigos de resultados semanais: 0 – Ausência de ovos; 1 – Presença de ovos; 2 – Ausência de ovos mas com larvas; 3 – Sem dados.

Resultados acumulativos - mapa, gráfico e grelha com os resultados das armadilhas de ovos de mosquito no período indicado e com a seguinte leitura:

b) Ano de ciclo de atividade de mosquito *Aedes aegypti* definido da semana 10 de 2019 à semana 09 de 2020.

c) Percentagem de vezes em que a ovitrap registou a presença de ovos.

Resultados comparativos - mapa, gráfico e grelha com os resultados das armadilhas de ovos de mosquito no período indicado e com a seguinte leitura:

d) Comparação com o período homólogo do ciclo anterior (W10/2018 a W09/2019).

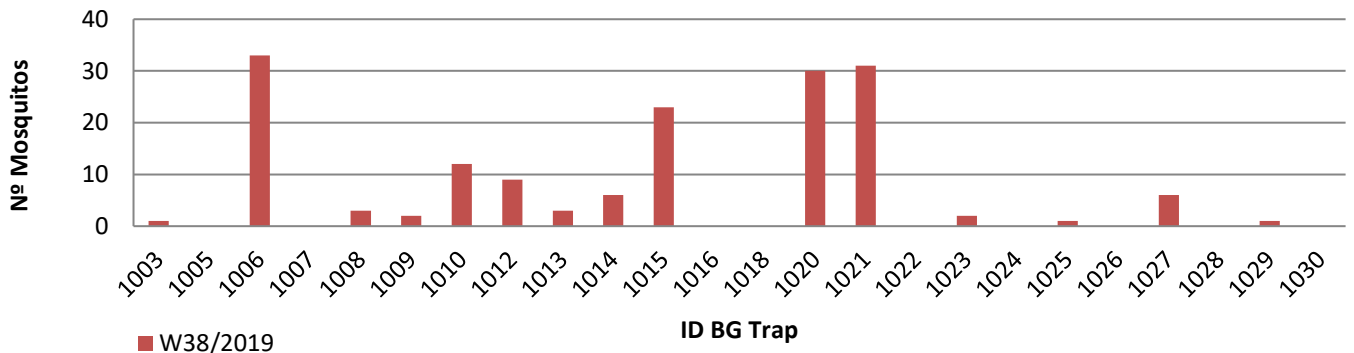
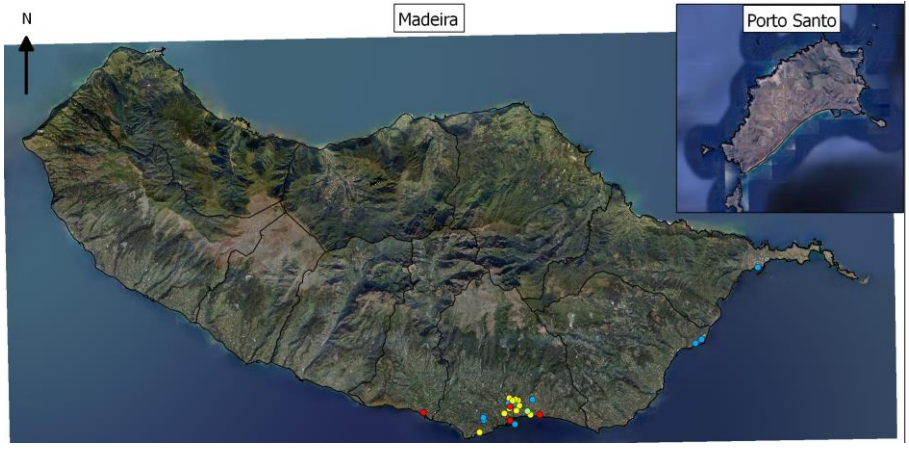
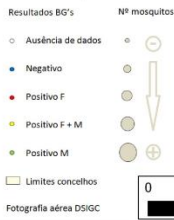
e) Taxa de variação da % de positividade entre o período atual e o período homólogo do ciclo anterior: ● - sem variação; ● - variação >0%; ● - variação <0%.

Resultados semanais das armadilhas de mosquitos adultos (BG traps)

Resumo semanal W38/2019

Nº mosquitos: tot./fem./mach.	163	61	102
Nº de BG Traps c/ leitura	24		
Nº de BG Traps positivas	15		
% de BG Traps positivas	63%		
Nº med. Mosquit. (p/ BGTrap +)	11		
Total de BG Traps ativas	24		

Legenda

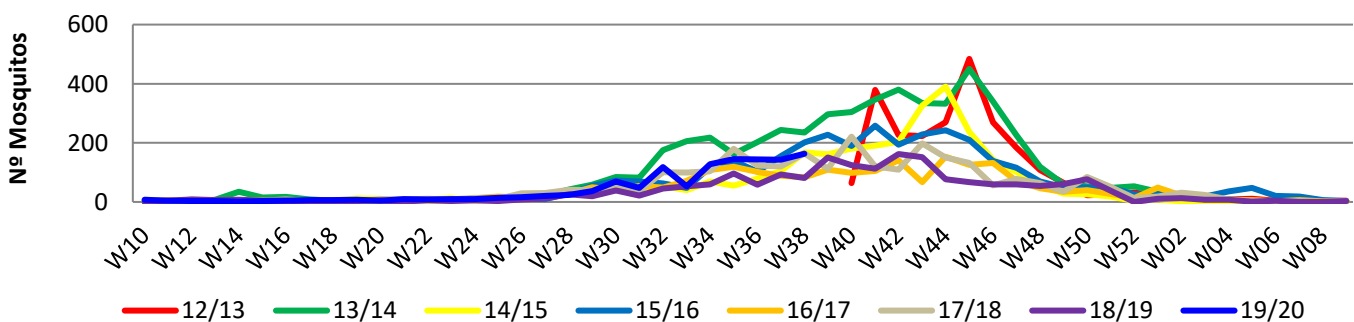
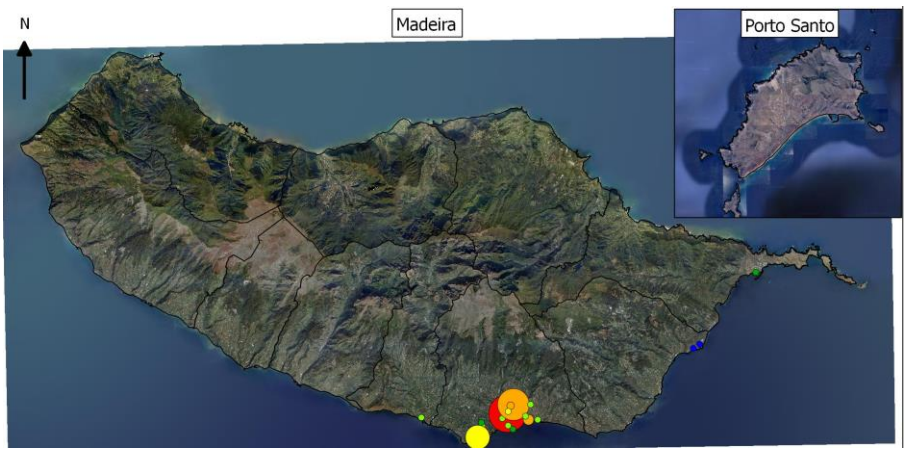
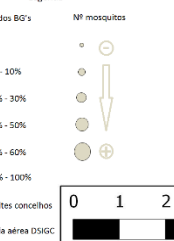


Resultados acumulativos das armadilhas de mosquitos adultos (BG traps)

Resumo acum. W10/2018 a W38/2019

Nº mosquitos: tot./fem./mach.	1208	444	764
Nº total de leituras	2333		
Nº total de vezes positivas	431		
Nº de BG Traps positivas	22		
Nº med. Mosquit. (p/ BGTrap +)	55		

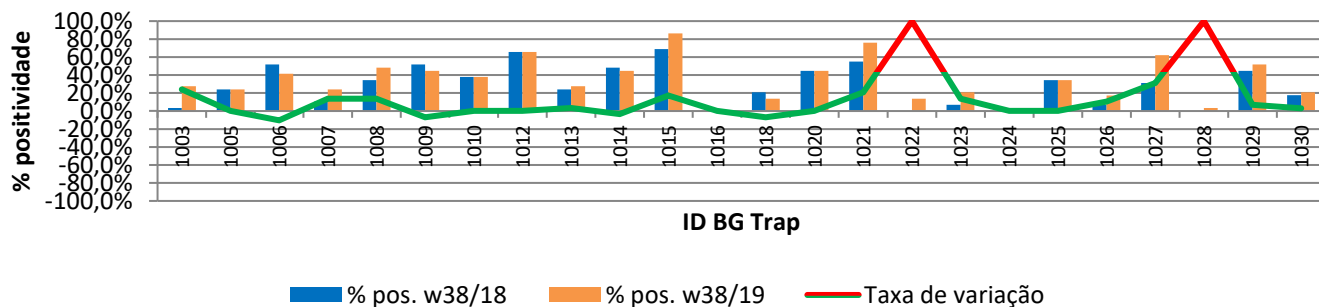
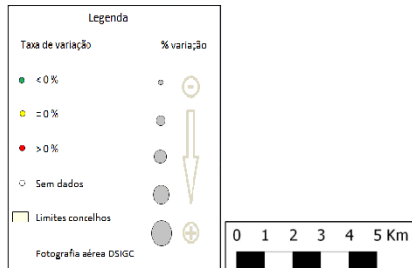
Legenda



Resultados comparativos das armadilhas de mosquitos adultos (BG traps)

Resumo comparativo W38/2018 vs W38/2019

% positividade 2018_2019	28,7%
% positividade 2019_2020	34,6%
Var. 2018_2019 vs 2019_2020	5,97%



Grelha de resultados, semanais, acumulativos e comparativos

Id	W38/2019	W10/2019 a W38/2019 (b)	W38/2018 vs W38/2019 (d)		
	Código resultado (a)	Positividade (%) (c)	% pos. w38/18	% pos. w38/19	Var. (e)
1003	1	28%	3,4%	27,6%	24,14%
1005	0	24%	24,1%	24,1%	0,00%
1006	2	41%	51,7%	41,4%	-10,34%
1007	0	24%	10,3%	24,1%	13,79%
1008	2	48%	34,5%	48,3%	13,79%
1009	2	45%	51,7%	44,8%	-6,90%
1010	2	38%	37,9%	37,9%	0,00%
1012	2	66%	65,5%	65,5%	0,00%
1013	1	28%	24,1%	27,6%	3,45%
1014	2	45%	48,3%	44,8%	-3,45%
1015	2	86%	69,0%	86,2%	17,24%
1016	0	0%	0,0%	0,0%	0,00%
1018	0	14%	20,7%	13,8%	-6,90%
1020	2	45%	44,8%	44,8%	0,00%
1021	2	76%	55,2%	75,9%	20,69%
1022	0	14%	0,0%	13,8%	100,00%
1023	1	21%	6,9%	20,7%	13,79%
1024	0	0%	0,0%	0,0%	0,00%
1025	3	34%	34,5%	34,5%	0,00%
1026	0	17%	6,9%	17,2%	10,34%
1027	2	62%	31,0%	62,1%	31,03%
1028	0	3%	0,0%	3,4%	100,00%
1029	1	52%	44,8%	51,7%	6,90%
1030	0	21%	17,6%	20,7%	3,04%

Notas:

Resultados semanais - mapa, gráfico e grelha com os resultados das armadilhas de ovos de mosquito na semana indicada e com a seguinte leitura:

a) Códigos de resultados semanais: -1 – Sem Dados; 0 – Negativo; 1 – Positivo Fêmeas (♀); 2 – Positivo Fêmeas (♀) + Machos (♂); 3 – Positivo Machos (♂).

Resultados acumulativos - mapa, gráfico e grelha com os resultados das armadilhas de ovos de mosquito no período indicado e com a seguinte leitura:

b) Ano de ciclo de atividade de mosquito *Aedes aegypti* definido da semana 10 de 2019 à semana 09 de 2020.

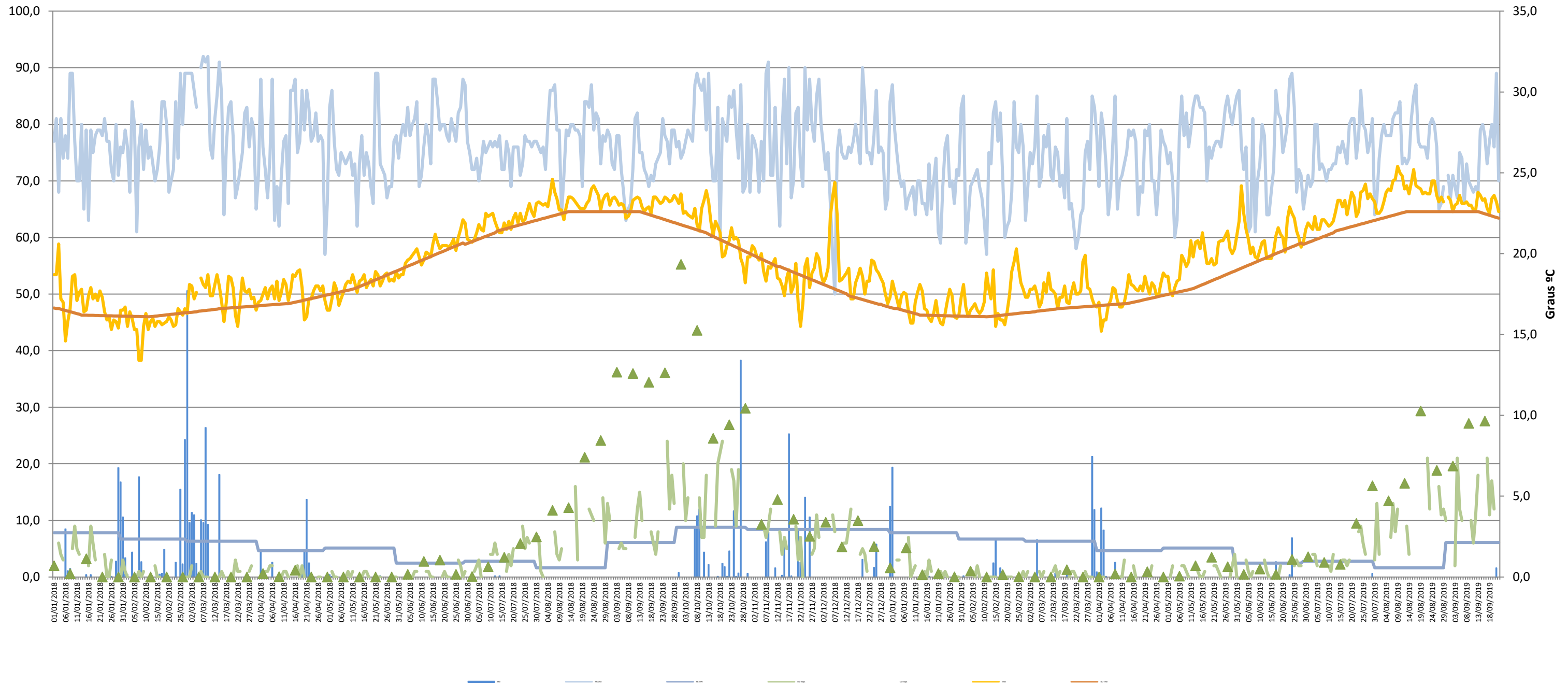
c) Percentagem de vezes em que a BG-Sentinel registou a presença de mosquitos (♀ + ♂).

Resultados comparativos - mapa, gráfico e grelha com os resultados das armadilhas de mosquitos adultos no período indicado e com a seguinte leitura:

d) Comparação com o período homólogo do ciclo anterior (W10/2018 a W09/2019).

e) Taxa de variação da % de positividade entre o período atual e o período homólogo do ciclo anterior: ● - sem variação; ● - variação >0%; ● - variação <0%

Gráfico com o cruzamento dos dados meteorológicos (precipitação total diária*, temperatura média diária* e humidade relativa do ar máxima diária*) e climáticos (normais climatológicas (1971-2000)*) com os dados entomológicos (nº mosquitos fêmea e nº ovos *Aedes aegypti*) desde a semana 10 de 2018 até à semana 38 de 2019



Eixo Horizontal (X):

Estão representados os dias do ano.

Eixo Vertical à esquerda (Y):

Ptd - Quantidade de precipitação total diária (mm);

HRAmD - Humidade relativa do ar máxima diária (%);

NC-Pt - Normais Climatológicas 1971-2000 com indicação da média da quantidade de precipitação total (mm);

OviTraps - Média de ovos recolhidos semanalmente nas armadilhas de oviposição distribuídas pelo concelho do Funchal (Projetos Museu Funchal + *Aegypti* + Santa Luzia);

BG Traps - Número semanal de mosquitos fêmea capturados diariamente na rede de armadilhas de mosquitos do IASAÚDE, IP-RAM.

Eixo Vertical à direita (Y):

Tmd - Temperatura média do ar a 1,5m (°C);

NC-Tmd - Normais Climatológicas 1971-2000 com indicação da temperatura média do ar (°C).

* Estação do Observatório Meteorológico do Funchal (Lazareto – Lat.: 32°38'N; Long.: 16°53'W; Alt.: 58m)