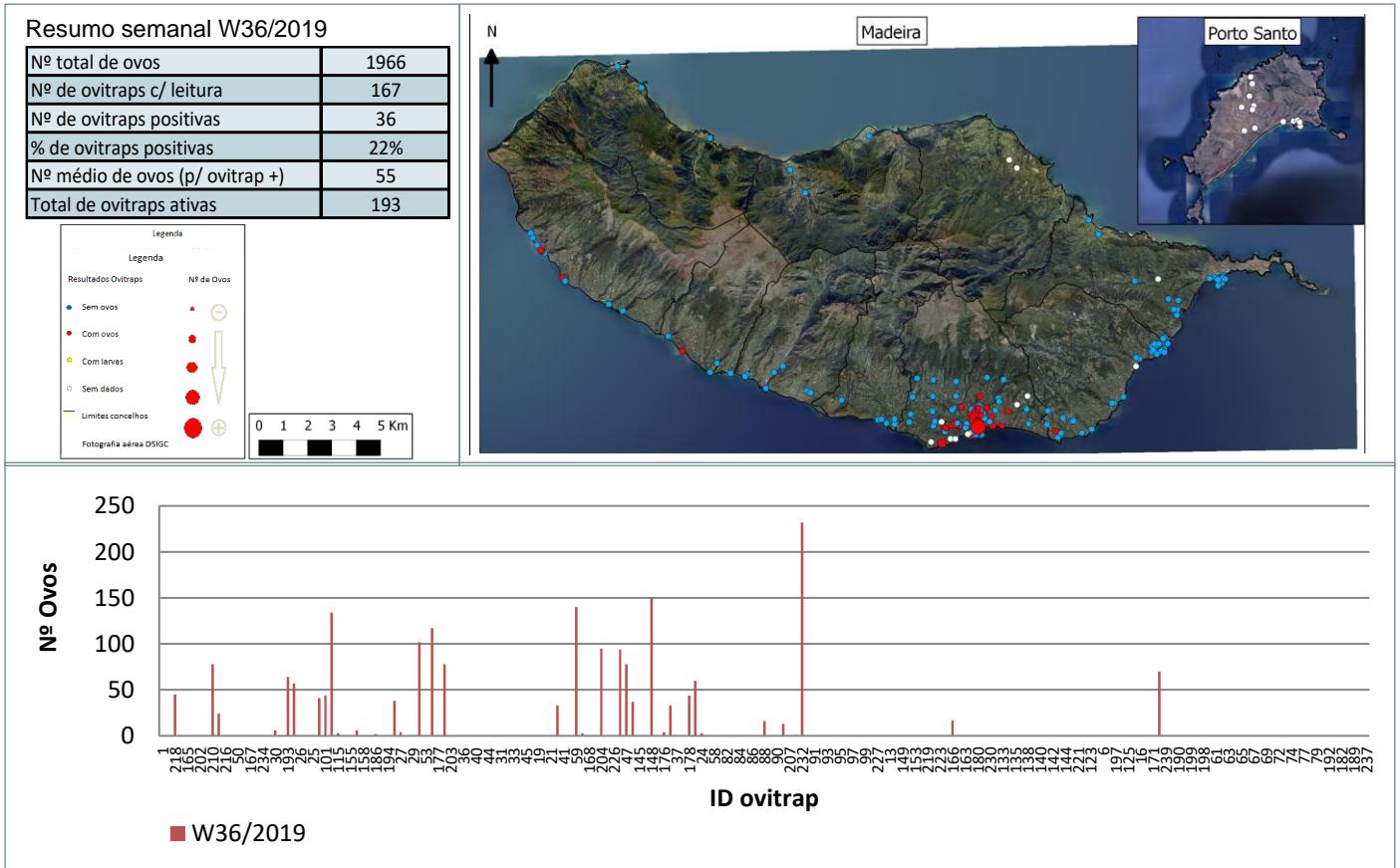
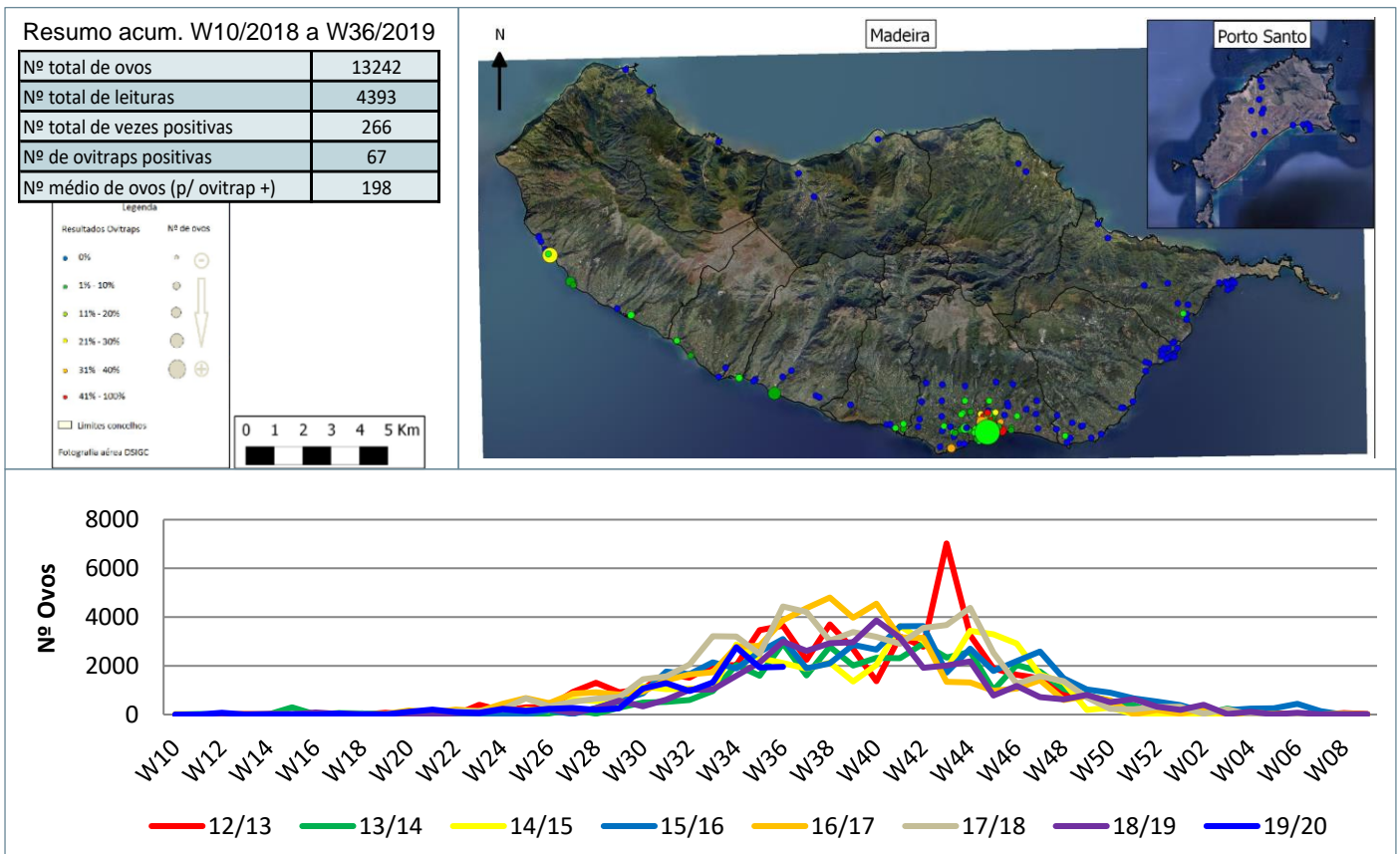


Monitorização do mosquito *Aedes aegypti* na RAM

Resultados semanais das armadilhas de ovos (Ovitrap)



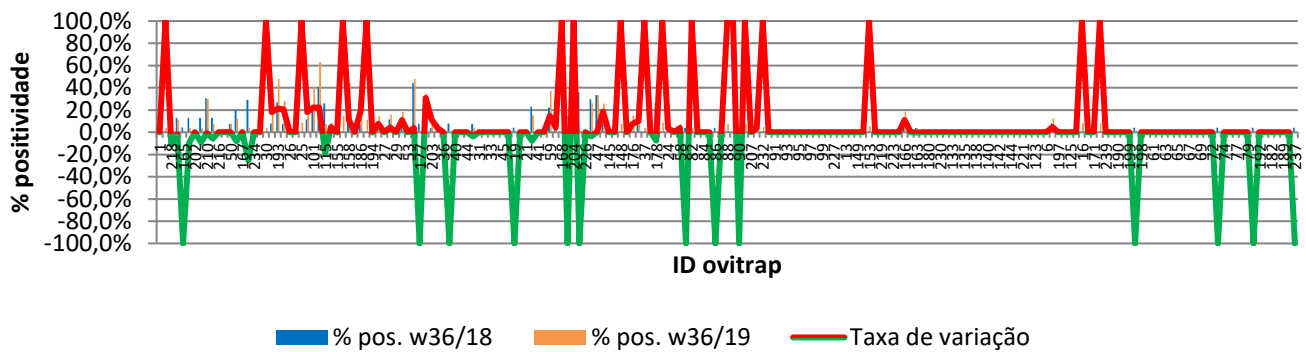
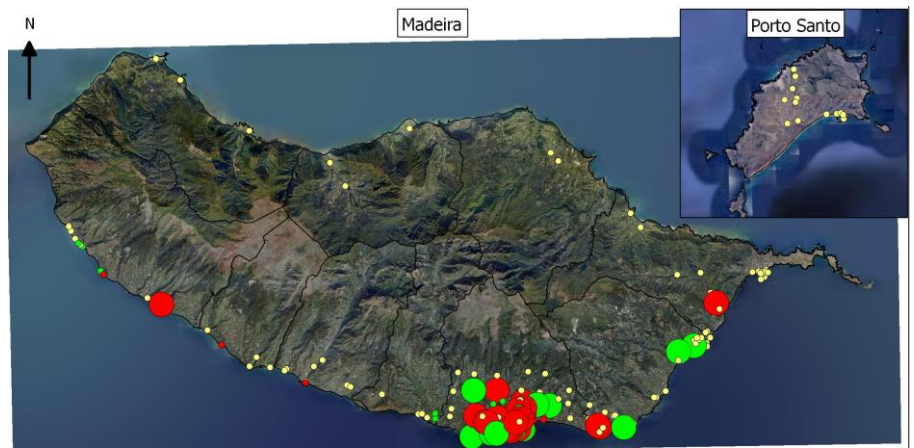
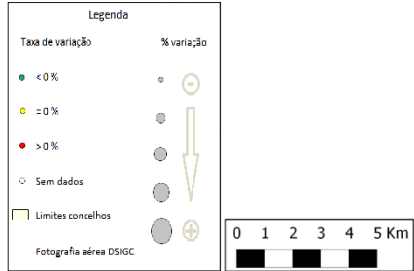
Resultados acumulativos das armadilhas de ovos (Ovitrap)



Resultados comparativos das armadilhas de ovos (Ovitrap)

Resumo comparativo W36/2018 vs W36/2019

% positividade 2018_2019	4,4%
% positividade 2019_2020	6,1%
Var. 2018_2019 vs 2019_2020	1,68%



Grelha de resultados, semanais, acumulativos e comparativos

Id	W36/2019	W10/2019 a W36/2019 (b)	W36/2018 vs W36/2019 (d)		
	Código resultado (a)	Positividade (%) (c)	% pos. w36/18	% pos. w36/19	Var. (e)
1	0	0%	0,0%	0,0%	0,00%
236	0	4%	0,0%	3,7%	100,00%
218	1	15%	26,1%	14,8%	-11,27%
225	0	11%	13,0%	11,1%	-1,93%
165	0	0%	4,3%	0,0%	-100,00%
201	0	4%	13,0%	3,7%	-9,34%
202	0	0%	0,0%	0,0%	0,00%
209	0	4%	13,0%	3,8%	-9,20%
210	1	30%	30,4%	29,6%	-0,81%
211	1	7%	13,0%	7,4%	-5,64%
216	0	0%	0,0%	0,0%	0,00%
217	0	0%	0,0%	0,0%	0,00%
50	0	7%	7,4%	7,4%	0,00%
60	0	12%	20,0%	12,0%	-8,00%
167	0	0%	0,0%	0,0%	0,00%
196	0	4%	29,2%	4,0%	-25,17%
234	0	0%	0,0%	0,0%	0,00%
8	0	0%	0,0%	0,0%	0,00%
30	1	4%	0,0%	3,8%	100,00%
57	0	26%	7,7%	25,9%	18,23%
193	1	48%	26,9%	48,1%	21,23%
205	1	28%	7,4%	28,0%	20,59%
26	0	0%	0,0%	0,0%	0,00%
34	0	0%	0,0%	0,0%	0,00%
25	0	9%	0,0%	8,7%	100,00%
48	1	30%	11,5%	29,6%	18,09%
101	1	41%	18,5%	40,7%	22,22%

Id	W36/2019	W10/2019 a W36/2019 (b)	W36/2018 vs W36/2019 (d)		
	Código resultado (a)	Positividade (%) (c)	% pos. w36/18	% pos. w36/19	Var. (e)
105	1	63%	40,7%	63,0%	22,22%
115	1	7%	25,9%	7,4%	-18,52%
118	0	8%	3,7%	8,3%	4,63%
155	0	4%	3,8%	3,7%	-0,14%
156	1	14%	0,0%	14,3%	100,00%
158	0	44%	33,3%	44,4%	11,11%
185	0	0%	0,0%	0,0%	0,00%
186	1	27%	7,4%	26,9%	19,52%
187	0	11%	0,0%	11,1%	100,00%
194	0	4%	4,2%	3,8%	-0,32%
195	1	15%	7,4%	14,8%	7,41%
27	1	4%	3,8%	3,8%	0,00%
28	0	16%	11,5%	16,0%	4,46%
29	0	0%	0,0%	0,0%	0,00%
51	1	19%	7,4%	18,5%	11,11%
53	0	0%	0,0%	0,0%	0,00%
54	1	48%	44,4%	48,1%	3,70%
177	0	0%	7,4%	0,0%	-100,00%
188	1	35%	3,7%	34,6%	30,91%
203	0	15%	3,7%	15,4%	11,68%
35	0	8%	4,0%	7,7%	3,69%
36	0	0%	0,0%	0,0%	0,00%
39	0	0%	7,7%	0,0%	-100,00%
40	0	0%	0,0%	0,0%	0,00%
43	0	0%	0,0%	0,0%	0,00%
44	0	0%	0,0%	0,0%	0,00%
179	0	4%	7,4%	3,7%	-3,70%
31	0	0%	0,0%	0,0%	0,00%
32	0	0%	0,0%	0,0%	0,00%
33	3	0%	0,0%	0,0%	0,00%
42	0	0%	0,0%	0,0%	0,00%
45	0	0%	0,0%	0,0%	0,00%
52	3	0%	0,0%	0,0%	0,00%
19	3	0%	4,2%	0,0%	-100,00%
20	0	0%	0,0%	0,0%	0,00%
21	0	0%	0,0%	0,0%	0,00%
22	1	15%	23,1%	15,4%	-7,69%
41	0	0%	0,0%	0,0%	0,00%
55	0	0%	0,0%	0,0%	0,00%
59	1	37%	22,2%	37,0%	14,81%
106	1	8%	3,7%	8,0%	4,30%
168	0	8%	0,0%	7,7%	100,00%
170	3	0%	14,8%	0,0%	-100,00%
204	1	15%	0,0%	14,8%	100,00%
224	3	0%	36,0%	0,0%	-100,00%
226	3	0%	0,0%	0,0%	0,00%
46	1	26%	29,6%	25,9%	-3,70%
47	1	33%	33,3%	33,3%	0,00%
49	1	26%	7,4%	25,9%	18,52%
145	0	0%	0,0%	0,0%	0,00%
147	0	0%	0,0%	0,0%	0,00%
148	1	7%	0,0%	7,4%	100,00%
175	0	4%	3,7%	3,7%	0,00%
176	1	15%	7,4%	14,8%	7,41%
229	1	37%	26,9%	37,0%	10,11%
37	0	4%	0,0%	3,8%	100,00%

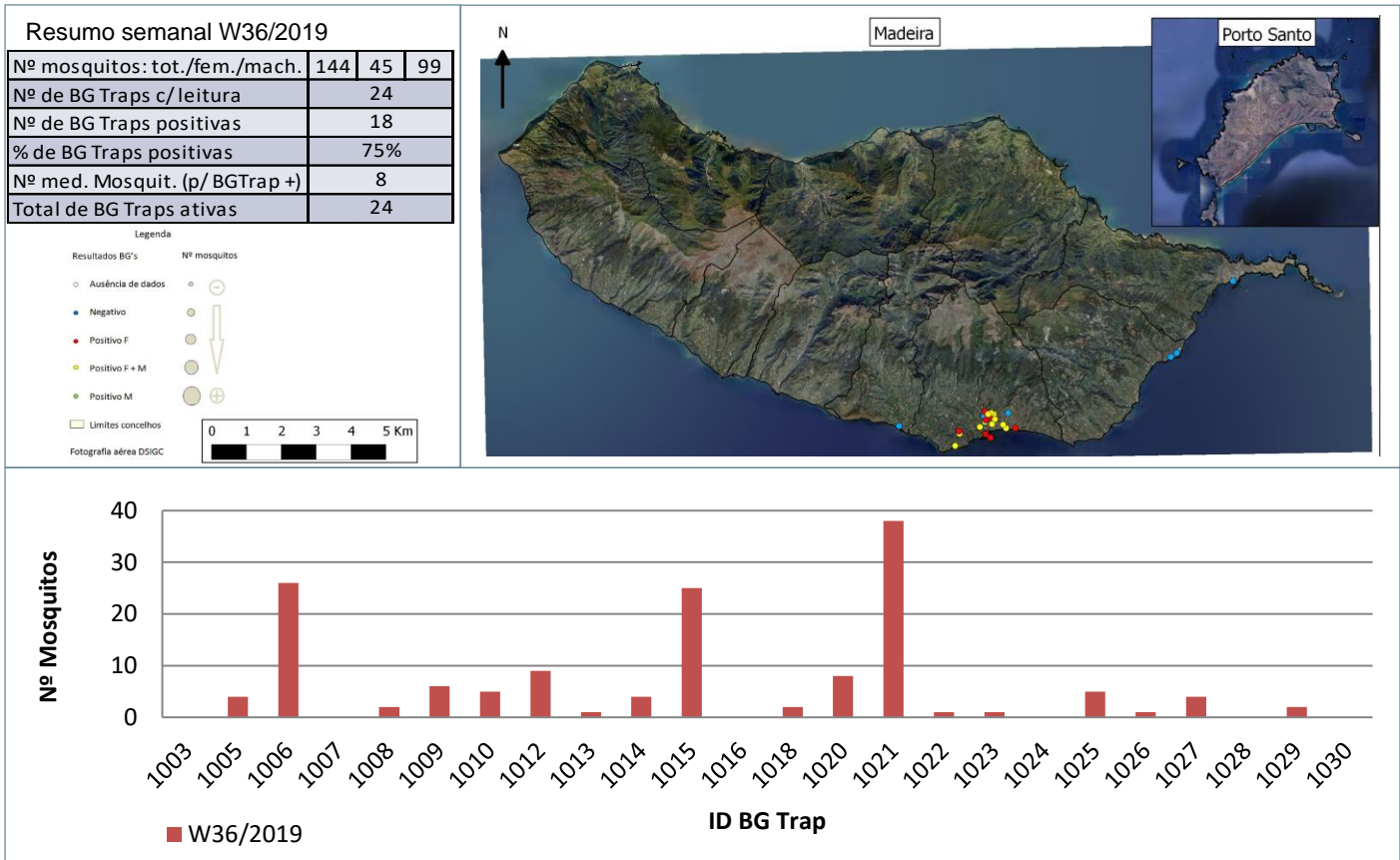
Id	W36/2019	W10/2019 a W36/2019 (b)	W36/2018 vs W36/2019 (d)		
	Código resultado (a)	Positividade (%) (c)	% pos. w36/18	% pos. w36/19	Var. (e)
38	0	0%	0,0%	0,0%	0,00%
178	1	19%	25,9%	18,5%	-7,41%
23	1	9%	0,0%	8,7%	100,00%
24	1	8%	3,8%	7,7%	3,85%
56	0	0%	0,0%	0,0%	0,00%
58	0	7%	3,7%	7,4%	3,70%
81	0	0%	3,7%	0,0%	-100,00%
82	0	4%	0,0%	3,8%	100,00%
83	0	0%	0,0%	0,0%	0,00%
84	0	0%	0,0%	0,0%	0,00%
85	0	0%	0,0%	0,0%	0,00%
86	0	0%	3,7%	0,0%	-100,00%
87	0	4%	7,4%	4,0%	-3,41%
88	1	8%	0,0%	7,7%	100,00%
89	3	17%	0,0%	16,7%	100,00%
90	3	0%	3,7%	0,0%	-100,00%
206	1	7%	0,0%	7,4%	100,00%
207	0	7%	7,4%	7,4%	0,00%
231	1	8%	4,3%	8,0%	3,65%
232	1	5%	0,0%	4,5%	100,00%
12	0	0%	0,0%	0,0%	0,00%
91	0	0%	0,0%	0,0%	0,00%
92	0	0%	0,0%	0,0%	0,00%
93	0	0%	0,0%	0,0%	0,00%
94	0	0%	0,0%	0,0%	0,00%
95	0	0%	0,0%	0,0%	0,00%
96	0	0%	0,0%	0,0%	0,00%
97	0	0%	0,0%	0,0%	0,00%
98	0	0%	0,0%	0,0%	0,00%
99	0	0%	0,0%	0,0%	0,00%
100	0	0%	0,0%	0,0%	0,00%
227	0	0%	0,0%	0,0%	0,00%
228	0	0%	0,0%	0,0%	0,00%
13	0	0%	0,0%	0,0%	0,00%
120	0	0%	0,0%	0,0%	0,00%
149	0	0%	0,0%	0,0%	0,00%
150	0	0%	0,0%	0,0%	0,00%
153	0	6%	0,0%	5,6%	100,00%
208	3	0%	0,0%	0,0%	0,00%
219	0	0%	0,0%	0,0%	0,00%
183	0	0%	0,0%	0,0%	0,00%
223	0	0%	0,0%	0,0%	0,00%
2	0	4%	3,7%	3,7%	0,00%
166	1	19%	7,4%	18,5%	11,11%
3	0	0%	0,0%	0,0%	0,00%
163	0	4%	3,8%	3,7%	-0,14%
233	0	0%	0,0%	0,0%	0,00%
180	0	0%	0,0%	0,0%	0,00%
126	0	0%	0,0%	0,0%	0,00%
230	0	0%	0,0%	0,0%	0,00%
131	3	0%	0,0%	0,0%	0,00%
133	3	0%	0,0%	0,0%	0,00%
134	3	0%	0,0%	0,0%	0,00%
135	3	0%	0,0%	0,0%	0,00%
137	3	0%	0,0%	0,0%	0,00%
138	3	0%	0,0%	0,0%	0,00%
139	3	0%	0,0%	0,0%	0,00%

Id	W36/2019	W10/2019 a W36/2019 (b)	W36/2018 vs W36/2019 (d)		
	Código resultado (a)	Positividade (%) (c)	% pos. w36/18	% pos. w36/19	Var. (e)
140	3	0%	0,0%	0,0%	0,00%
141	3	0%	0,0%	0,0%	0,00%
142	3	0%	0,0%	0,0%	0,00%
143	3	0%	0,0%	0,0%	0,00%
144	3	0%	0,0%	0,0%	0,00%
220	3	0%	0,0%	0,0%	0,00%
221	3	0%	0,0%	0,0%	0,00%
7	0	0%	0,0%	0,0%	0,00%
123	0	0%	0,0%	0,0%	0,00%
5	0	0%	0,0%	0,0%	0,00%
6	0	0%	0,0%	0,0%	0,00%
128	0	13%	8,0%	12,5%	4,50%
197	0	0%	0,0%	0,0%	0,00%
4	0	0%	0,0%	0,0%	0,00%
125	0	0%	0,0%	0,0%	0,00%
15	0	0%	0,0%	0,0%	0,00%
16	0	8%	0,0%	8,0%	100,00%
122	0	0%	0,0%	0,0%	0,00%
171	0	0%	0,0%	0,0%	0,00%
172	1	8%	0,0%	8,0%	100,00%
239	0	0%	0,0%	0,0%	0,00%
174	0	0%	0,0%	0,0%	0,00%
190	0	0%	0,0%	0,0%	0,00%
191	0	0%	0,0%	0,0%	0,00%
199	0	0%	0,0%	0,0%	0,00%
200	0	0%	4,0%	0,0%	-100,00%
198	0	0%	0,0%	0,0%	0,00%
14	0	0%	0,0%	0,0%	0,00%
61	0	0%	0,0%	0,0%	0,00%
62	0	0%	0,0%	0,0%	0,00%
63	0	0%	0,0%	0,0%	0,00%
64	0	0%	0,0%	0,0%	0,00%
65	0	0%	0,0%	0,0%	0,00%
66	0	0%	0,0%	0,0%	0,00%
67	0	0%	0,0%	0,0%	0,00%
68	0	0%	0,0%	0,0%	0,00%
69	0	0%	0,0%	0,0%	0,00%
71	0	0%	0,0%	0,0%	0,00%
72	0	0%	0,0%	0,0%	0,00%
73	0	0%	4,0%	0,0%	-100,00%
74	0	0%	0,0%	0,0%	0,00%
76	0	0%	0,0%	0,0%	0,00%
77	0	0%	0,0%	0,0%	0,00%
78	0	0%	0,0%	0,0%	0,00%
79	0	0%	0,0%	0,0%	0,00%
121	0	0%	4,2%	0,0%	-100,00%
192	3	0%	0,0%	0,0%	0,00%
238	0	0%	0,0%	0,0%	0,00%
182	3	0%	0,0%	0,0%	0,00%
235	3	0%	0,0%	0,0%	0,00%
189	0	0%	0,0%	0,0%	0,00%
181	0	0%	0,0%	0,0%	0,00%
237	0	0%	4,2%	0,0%	-100,00%

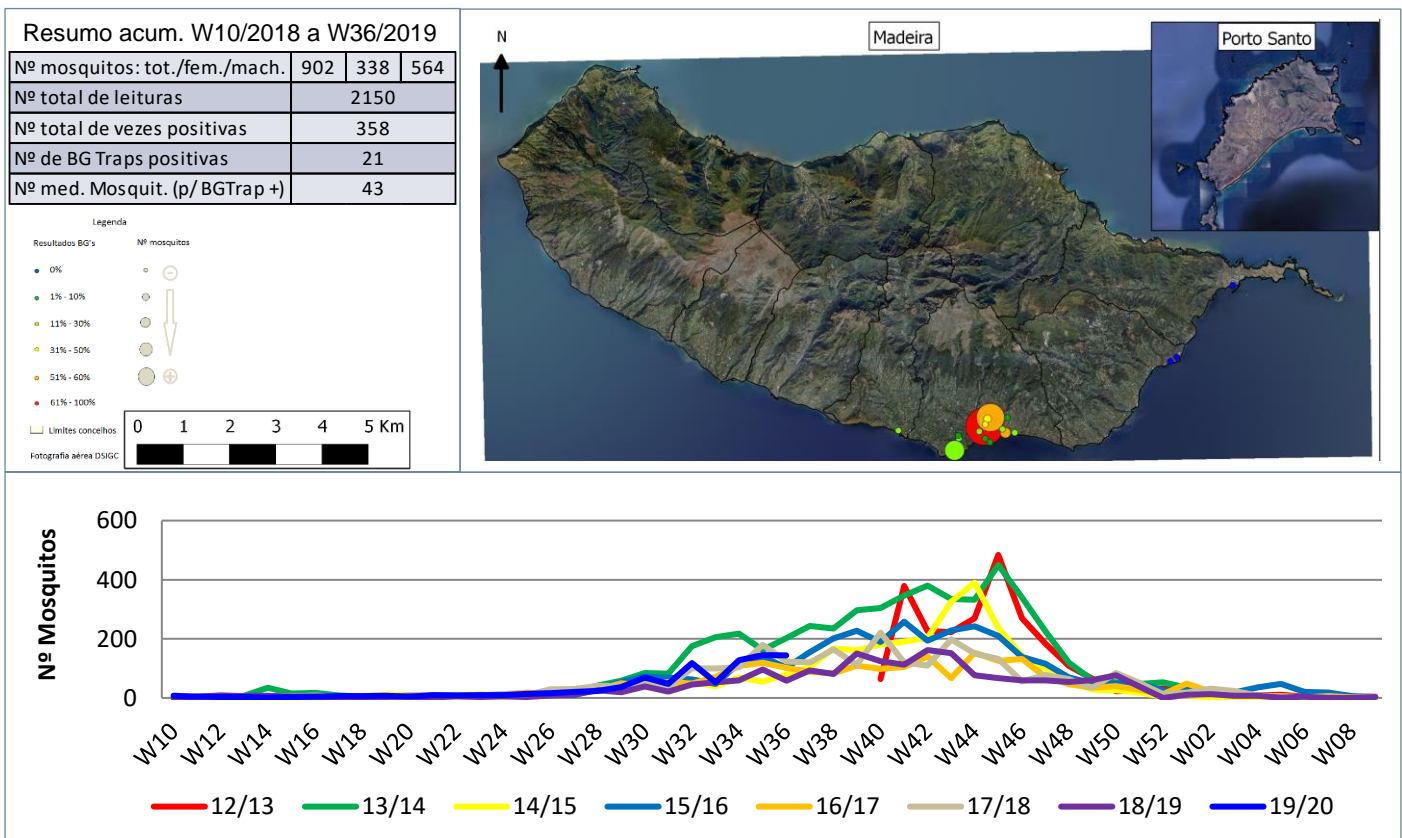
Notas:

- Resultados semanais - mapa, gráfico e grelha com os resultados das armadilhas de ovos de mosquito na semana indicada e com a seguinte leitura:
 a) Códigos de resultados semanais: 0 – Ausência de ovos; 1 – Presença de ovos; 2 – Ausência de ovos mas com larvas; 3 – Sem dados.
 Resultados acumulativos - mapa, gráfico e grelha com os resultados das armadilhas de ovos de mosquito no período indicado e com a seguinte leitura:
 b) Ano de ciclo de atividade de mosquito *Aedes aegypti* definido da semana 10 de 2019 à semana 09 de 2020.
 c) Percentagem de vezes em que a ovitrapp registou a presença de ovos.
 Resultados comparativos - mapa, gráfico e grelha com os resultados das armadilhas de ovos de mosquito no período indicado e com a seguinte leitura:
 d) Comparação com o período homólogo do ciclo anterior (W10/2018 a W09/2019).
 e) Taxa de variação da % de positividade entre o período atual e o período homólogo do ciclo anterior: ● - sem variação; ● - variação >0%; ● - variação <0%.

Resultados semanais das armadilhas de mosquitos adultos (BG traps)



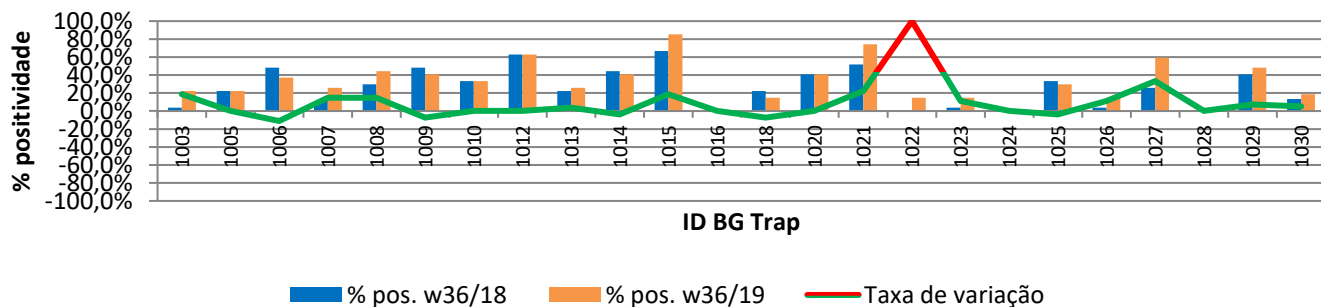
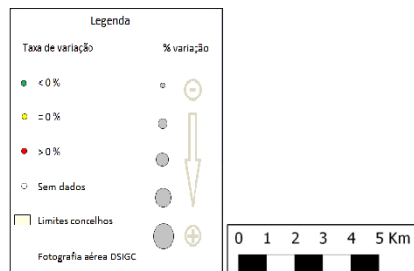
Resultados acumulativos das armadilhas de mosquitos adultos (BG traps)



Resultados comparativos das armadilhas de mosquitos adultos (BG traps)

Resumo comparativo W36/2018 vs W36/2019

% positividade 2018_2019	26,4%
% positividade 2019_2020	32,1%
Var. 2018_2019 vs 2019_2020	5,68%



Grelha de resultados, semanais, acumulativos e comparativos

Id	W36/2019	W10/2019 a W36/2019 (b)	W36/2018 vs W36/2019 (d)		
	Código resultado (a)	Positividade (%) (c)	% pos. w36/18	% pos. w36/19	Var. (e)
1003	0	22%	3,7%	22,2%	18,52%
1005	2	22%	22,2%	22,2%	0,00%
1006	2	37%	48,1%	37,0%	-11,11%
1007	0	26%	11,1%	25,9%	14,81%
1008	1	44%	29,6%	44,4%	14,81%
1009	2	41%	48,1%	40,7%	-7,41%
1010	2	33%	33,3%	33,3%	0,00%
1012	2	63%	63,0%	63,0%	0,00%
1013	1	26%	22,2%	25,9%	3,70%
1014	2	41%	44,4%	40,7%	-3,70%
1015	3	85%	66,7%	85,2%	18,52%
1016	0	0%	0,0%	0,0%	0,00%
1018	1	15%	22,2%	14,8%	-7,41%
1020	2	41%	40,7%	40,7%	0,00%
1021	2	74%	51,9%	74,1%	22,22%
1022	1	15%	0,0%	14,8%	100,00%
1023	1	15%	3,7%	14,8%	11,11%
1024	0	0%	0,0%	0,0%	0,00%
1025	2	30%	33,3%	29,6%	-3,70%
1026	1	15%	3,7%	14,8%	11,11%
1027	2	59%	25,9%	59,3%	33,33%
1028	0	0%	0,0%	0,0%	0,00%
1029	1	48%	40,7%	48,1%	7,41%
1030	0	19%	13,3%	18,5%	5,19%

Notas:

Resultados semanais - mapa, gráfico e grelha com os resultados das armadilhas de ovos de mosquito na semana indicada e com a seguinte leitura:

a) Códigos de resultados semanais: -1 – Sem Dados; 0 – Negativo; 1 – Positivo Fêmeas (♀); 2 – Positivo Fêmeas (♀) + Machos (♂); 3 – Positivo Machos (♂).

Resultados acumulativos - mapa, gráfico e grelha com os resultados das armadilhas de ovos de mosquito no período indicado e com a seguinte leitura:

b) Ano de ciclo de atividade de mosquito *Aedes aegypti* definido da semana 10 de 2019 à semana 09 de 2020.

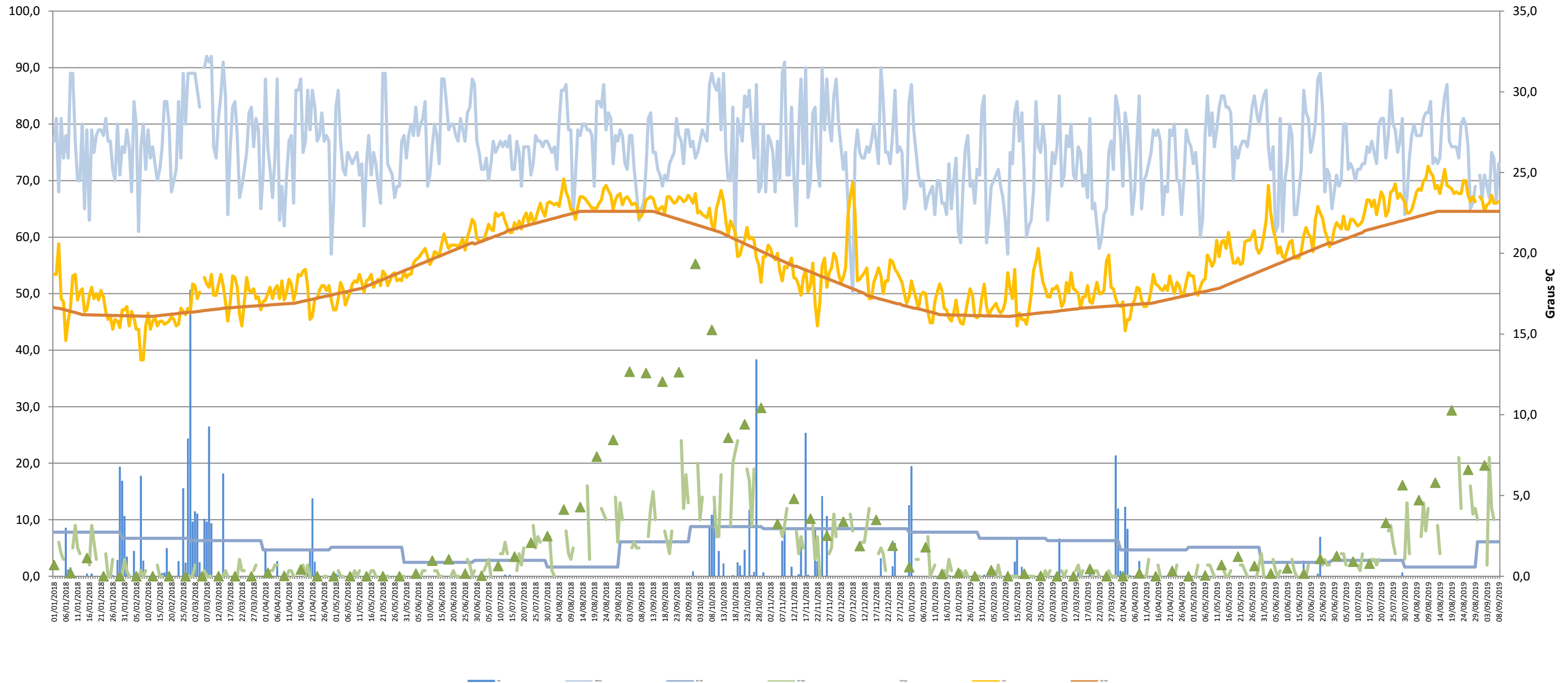
c) Percentagem de vezes em que a BG-Sentinel registou a presença de mosquitos (♀ + ♂).

Resultados comparativos - mapa, gráfico e grelha com os resultados das armadilhas de mosquitos adultos no período indicado e com a seguinte leitura:

d) Comparação com o período homólogo do ciclo anterior (W10/2018 a W09/2019).

e) Taxa de variação da % de positividade entre o período atual e o período homólogo do ciclo anterior: ● - sem variação; ● - variação >0%; ● - variação <0%

Gráfico com o cruzamento dos dados meteorológicos (precipitação total diária*, temperatura média diária* e humidade relativa do ar máxima diária*) e climáticos (normais climatológicas (1971-2000)*) com os dados entomológicos (nº mosquitos fêmea e nº ovos *Aedes aegypti*) desde a semana 10 de 2018 até à semana 36 de 2019



Eixo Horizontal (X):

Estão representados os dias do ano.

Eixo Vertical à esquerda (Y):

Ptd - Quantidade de precipitação total diária (mm);

HRAmD - Humidade relativa do ar máxima diária (%);

NC-Pt - Normais Climatológicas 1971-2000 com indicação da média da quantidade de precipitação total (mm);

OviTraps - Média de ovos recolhidos semanalmente nas armadilhas de oviposição distribuídas pelo concelho do Funchal (Projetos Museu Funchal + *Aegypti* + Santa Luzia);

BG Traps - Número semanal de mosquitos fêmea capturados diariamente na rede de armadilhas de mosquitos do IASAÚDE, IP-RAM.

Eixo Vertical à direita (Y):

Tmd - Temperatura média do ar a 1,5m (°C);

NC-Tmd - Normais Climatológicas 1971-2000 com indicação da temperatura média do ar (°C).

* Estação do Observatório Meteorológico do Funchal (Lazareto – Lat.: 32°38'N; Long.: 16°53'W; Alt.: 58m)