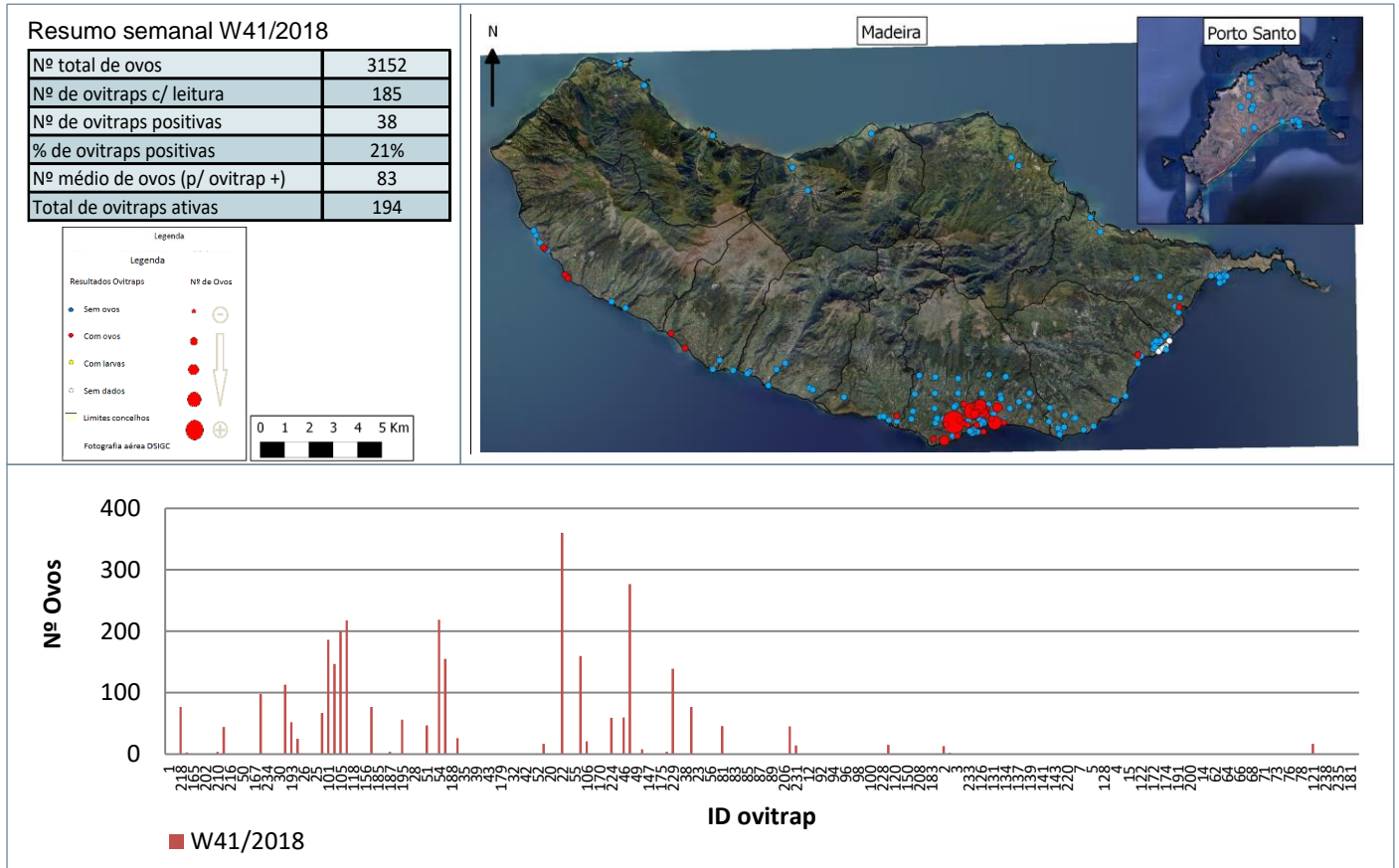
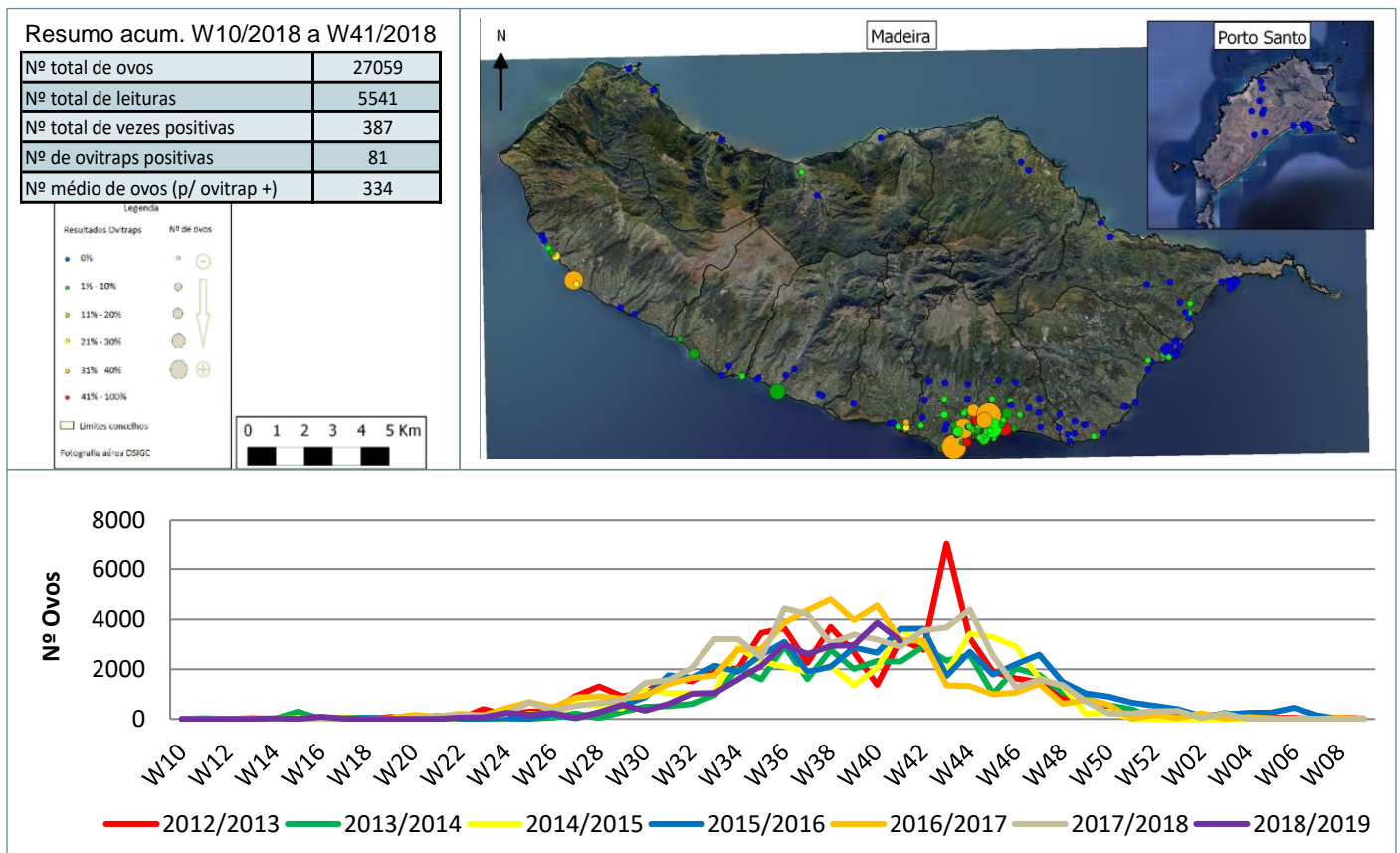


## Monitorização do mosquito *Aedes aegypti* na RAM

### Resultados semanais das armadilhas de ovos (Ovitrap)



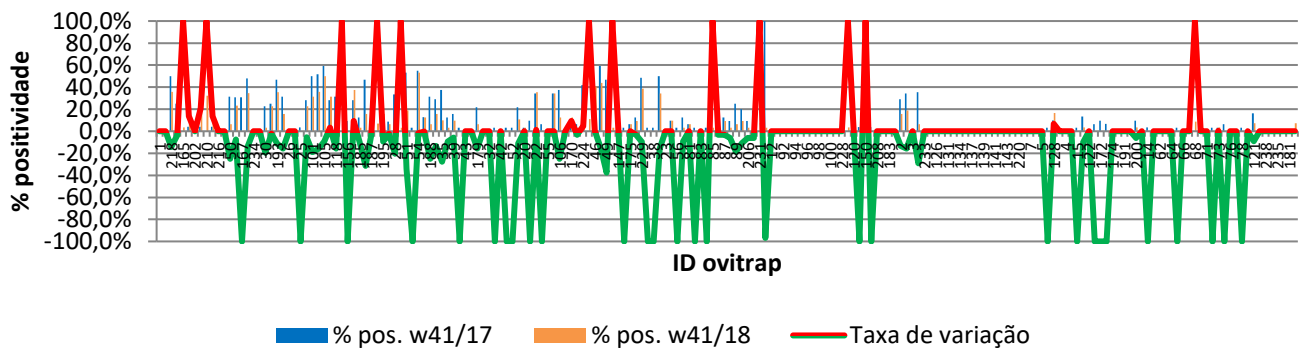
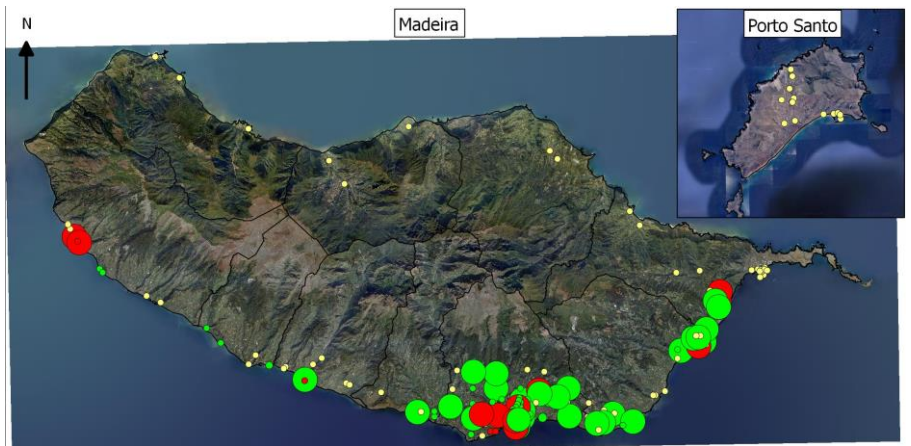
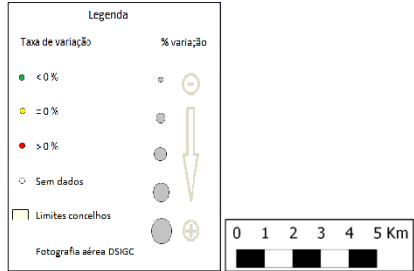
### Resultados acumulativos das armadilhas de ovos (Ovitrap)



## Resultados comparativos das armadilhas de ovos (Ovitrap)

### Resumo comparativo W41/2017 vs W41/2018

% positividade 2016_2017	10,8%
% positividade 2017_2018	7,0%
Var. 2016_2017 vs 2017_2018	-3,80%



## Grelha de resultados, semanais, acumulativos e comparativos

Id	W41/2018	W10/2018 a W41/2018 (b)	W41/2017 vs W41/2018 (d)		
	Código resultado (a)	Positividade (%) (c)	% pos. w41/17	% pos. w41/18	Var. (e)
1	0	0%	0,0%	0,0%	0,00%
236	0	0%	NR	0,0%	0,00%
218	1	36%	50,0%	35,7%	-14,29%
225	1	21%	25,0%	21,4%	-3,57%
165	0	4%	0,0%	3,6%	100,00%
201	0	18%	4,2%	17,9%	13,69%
202	0	0%	0,0%	0,0%	0,00%
209	0	25%	4,2%	25,0%	20,83%
210	1	32%	0,0%	32,1%	100,00%
211	1	18%	4,2%	17,9%	13,69%
216	0	0%	0,0%	0,0%	0,00%
217	0	0%	0,0%	0,0%	0,00%
50	0	6%	31,3%	6,3%	-25,00%
60	0	23%	30,8%	23,3%	-7,44%
167	0	0%	30,8%	0,0%	-100,00%
196	1	34%	48,0%	34,5%	-13,52%
234	0	0%	NR	0,0%	0,00%
8	0	0%	0,0%	0,0%	0,00%
30	0	3%	22,6%	3,2%	-19,35%
57	1	23%	25,0%	22,6%	-2,42%
193	1	35%	46,9%	35,5%	-11,39%
205	1	16%	31,3%	15,6%	-15,63%
26	0	0%	0,0%	0,0%	0,00%
34	0	0%	0,0%	0,0%	0,00%
25	0	0%	3,4%	0,0%	-100,00%
48	1	23%	28,1%	22,6%	-5,54%
101	1	31%	50,0%	31,3%	-18,75%

Id	W41/2018	W10/2018 a W41/2018 (b)	W41/2017 vs W41/2018 (d)		
	Código resultado (a)	Positividade (%) (c)	% pos. w41/17	% pos. w41/18	Var. (e)
102	1	36%	51,6%	35,7%	-15,90%
105	1	50%	59,4%	50,0%	-9,38%
115	1	31%	28,1%	31,3%	3,13%
118	0	16%	31,3%	15,6%	-15,63%
155	0	6%	0,0%	6,5%	100,00%
156	0	0%	9,4%	0,0%	-100,00%
158	1	38%	28,1%	37,5%	9,38%
185	0	3%	12,5%	3,1%	-9,38%
186	0	16%	46,9%	15,6%	-31,25%
187	1	3%	6,3%	3,1%	-3,13%
194	0	7%	0,0%	6,9%	100,00%
195	1	16%	25,0%	15,6%	-9,38%
27	0	6%	8,7%	6,5%	-2,24%
28	0	13%	33,3%	12,9%	-20,43%
29	0	3%	0,0%	3,3%	100,00%
51	1	19%	53,1%	18,8%	-34,38%
53	0	0%	3,1%	0,0%	-100,00%
54	1	53%	54,8%	53,1%	-1,71%
177	1	13%	12,9%	12,5%	-0,40%
188	0	6%	31,3%	6,3%	-25,00%
203	1	16%	29,0%	15,6%	-13,41%
35	0	10%	37,5%	10,0%	-27,50%
36	0	3%	12,5%	3,2%	-9,27%
39	0	10%	15,6%	9,7%	-5,95%
40	0	0%	3,1%	0,0%	-100,00%
43	0	0%	0,0%	0,0%	0,00%
44	0	0%	0,0%	0,0%	0,00%
179	0	6%	21,9%	6,3%	-15,63%
31	0	0%	0,0%	0,0%	0,00%
32	0	0%	0,0%	0,0%	0,00%
33	0	0%	3,3%	0,0%	-100,00%
42	0	0%	0,0%	0,0%	0,00%
45	0	0%	3,2%	0,0%	-100,00%
52	0	0%	3,1%	0,0%	-100,00%
19	1	11%	21,9%	10,7%	-11,16%
20	0	3%	3,1%	3,2%	0,10%
21	0	0%	9,7%	0,0%	-100,00%
22	1	35%	34,4%	35,5%	1,11%
41	0	0%	6,3%	0,0%	-100,00%
55	0	0%	0,0%	0,0%	0,00%
59	1	34%	34,4%	34,4%	0,00%
106	1	13%	37,5%	12,5%	-25,00%
168	0	0%	0,0%	0,0%	0,00%
170	0	13%	3,1%	12,5%	9,38%
204	0	3%	6,3%	3,1%	-3,13%
224	1	47%	41,9%	46,7%	4,73%
226	0	11%	0,0%	11,1%	100,00%
46	1	41%	40,0%	40,6%	0,62%
47	1	44%	59,4%	43,8%	-15,63%
49	0	9%	46,9%	9,4%	-37,50%
145	1	3%	0,0%	3,1%	100,00%
147	0	0%	0,0%	0,0%	0,00%
148	0	0%	3,1%	0,0%	-100,00%
175	0	6%	6,3%	6,3%	0,00%
176	1	9%	12,5%	9,4%	-3,13%
229	1	39%	48,4%	38,7%	-9,68%
37	0	0%	3,1%	0,0%	-100,00%

Id	W41/2018	W10/2018 a W41/2018 (b)	W41/2017 vs W41/2018 (d)		
	Código resultado (a)	Positividade (%) (c)	% pos. w41/17	% pos. w41/18	Var. (e)
38	0	0%	3,2%	0,0%	-100,00%
178	1	34%	50,0%	34,4%	-15,63%
23	0	0%	0,0%	0,0%	0,00%
24	0	10%	9,7%	9,7%	0,00%
56	0	0%	3,2%	0,0%	-100,00%
58	0	3%	12,5%	3,1%	-9,38%
81	1	6%	6,3%	6,3%	0,00%
82	0	0%	3,1%	0,0%	-100,00%
83	0	0%	0,0%	0,0%	0,00%
84	0	0%	3,1%	0,0%	-100,00%
85	0	3%	0,0%	3,1%	100,00%
86	0	3%	6,3%	3,1%	-3,13%
87	0	9%	12,5%	9,4%	-3,13%
88	0	3%	9,4%	3,1%	-6,25%
89	0	6%	25,0%	6,5%	-18,55%
90	0	9%	20,0%	9,4%	-10,53%
206	0	3%	9,4%	3,1%	-6,25%
207	1	13%	18,8%	12,5%	-6,25%
231	1	7%	0,0%	7,4%	100,00%
232	0	3%	100,0%	3,3%	-96,67%
12	0	0%	0,0%	0,0%	0,00%
91	0	0%	0,0%	0,0%	0,00%
92	0	0%	0,0%	0,0%	0,00%
93	0	0%	0,0%	0,0%	0,00%
94	0	0%	0,0%	0,0%	0,00%
95	0	0%	0,0%	0,0%	0,00%
96	0	0%	0,0%	0,0%	0,00%
97	0	0%	0,0%	0,0%	0,00%
98	0	0%	0,0%	0,0%	0,00%
99	0	0%	0,0%	0,0%	0,00%
100	0	0%	0,0%	0,0%	0,00%
227	0	0%	0,0%	0,0%	0,00%
228	0	0%	0,0%	0,0%	0,00%
13	1	4%	0,0%	3,6%	100,00%
120	0	0%	0,0%	0,0%	0,00%
149	0	0%	3,7%	0,0%	-100,00%
150	0	4%	0,0%	4,2%	100,00%
153	0	0%	3,7%	0,0%	-100,00%
208	0	0%	0,0%	0,0%	0,00%
219	0	0%	0,0%	0,0%	0,00%
183	0	0%	0,0%	0,0%	0,00%
223	0	0%	0,0%	0,0%	0,00%
2	1	16%	29,0%	15,6%	-13,41%
166	1	19%	34,4%	18,8%	-15,63%
3	0	0%	0,0%	0,0%	0,00%
163	0	6%	35,5%	6,5%	-29,03%
233	0	0%	NR	0,0%	0,00%
180	0	0%	0,0%	0,0%	0,00%
126	0	0%	0,0%	0,0%	0,00%
230	0	0%	0,0%	0,0%	0,00%
131	0	0%	0,0%	0,0%	0,00%
133	0	0%	0,0%	0,0%	0,00%
134	0	0%	0,0%	0,0%	0,00%
135	0	0%	0,0%	0,0%	0,00%
137	0	0%	0,0%	0,0%	0,00%
138	0	0%	0,0%	0,0%	0,00%
139	0	0%	0,0%	0,0%	0,00%

Id	W41/2018	W10/2018 a W41/2018 (b)	W41/2017 vs W41/2018 (d)		
	Código resultado (a)	Positividade (%) (c)	% pos. w41/17	% pos. w41/18	Var. (e)
140	0	0%	0,0%	0,0%	0,00%
141	0	0%	0,0%	0,0%	0,00%
142	0	0%	0,0%	0,0%	0,00%
143	0	0%	0,0%	0,0%	0,00%
144	0	0%	0,0%	0,0%	0,00%
220	0	0%	0,0%	0,0%	0,00%
221	0	0%	0,0%	0,0%	0,00%
7	0	0%	0,0%	0,0%	0,00%
123	0	0%	0,0%	0,0%	0,00%
5	0	0%	0,0%	0,0%	0,00%
6	0	0%	3,2%	0,0%	-100,00%
128	0	17%	10,0%	16,7%	6,67%
197	0	0%	0,0%	0,0%	0,00%
4	0	0%	0,0%	0,0%	0,00%
125	0	0%	0,0%	0,0%	0,00%
15	0	0%	3,3%	0,0%	-100,00%
16	0	4%	13,3%	3,6%	-9,76%
122	0	0%	0,0%	0,0%	0,00%
171	0	0%	6,5%	0,0%	-100,00%
172	0	0%	9,7%	0,0%	-100,00%
173	0	0%	6,7%	0,0%	-100,00%
174	0	0%	0,0%	0,0%	0,00%
190	0	0%	0,0%	0,0%	0,00%
191	0	0%	0,0%	0,0%	0,00%
199	0	0%	0,0%	0,0%	0,00%
200	0	3%	9,7%	3,4%	-6,23%
198	0	0%	0,0%	0,0%	0,00%
14	0	0%	3,4%	0,0%	-100,00%
61	3	0%	0,0%	0,0%	0,00%
62	3	0%	0,0%	0,0%	0,00%
63	3	0%	0,0%	0,0%	0,00%
64	3	0%	0,0%	0,0%	0,00%
65	3	0%	3,3%	0,0%	-100,00%
66	3	0%	0,0%	0,0%	0,00%
67	3	0%	0,0%	0,0%	0,00%
68	3	9%	0,0%	8,7%	100,00%
69	3	0%	0,0%	0,0%	0,00%
71	0	0%	0,0%	0,0%	0,00%
72	0	0%	3,2%	0,0%	-100,00%
73	0	3%	3,2%	3,4%	0,22%
74	0	0%	6,5%	0,0%	-100,00%
76	0	0%	0,0%	0,0%	0,00%
77	0	0%	0,0%	0,0%	0,00%
78	0	0%	3,2%	0,0%	-100,00%
79	0	0%	0,0%	0,0%	0,00%
121	1	7%	16,1%	7,1%	-8,99%
192	0	0%	0,0%	0,0%	0,00%
238	0	0%	NR	0,0%	0,00%
182	0	0%	0,0%	0,0%	0,00%
235	0	0%	NR	0,0%	0,00%
189	0	0%	0,0%	0,0%	0,00%
181	0	0%	0,0%	0,0%	0,00%
237	0	7%	NR	7,1%	0,00%

**Notas:**

Resultados semanais - mapa, gráfico e grelha com os resultados das armadilhas de ovos de mosquito na semana indicada e com a seguinte leitura:

a) Códigos de resultados semanais: 0 – Ausência de ovos; 1 – Presença de ovos; 2 – Ausência de ovos mas com larvas; 3 – Sem dados.

Resultados acumulativos - mapa, gráfico e grelha com os resultados das armadilhas de ovos de mosquito no período indicado e com a seguinte leitura:

b) Ano de ciclo de atividade de mosquito *Aedes aegypti* definido da semana 10 de 2017 à semana 09 de 2018.

c) Percentagem de vezes em que a ovitrapp registou a presença de ovos.

Resultados comparativos - mapa, gráfico e grelha com os resultados das armadilhas de ovos de mosquito no período indicado e com a seguinte leitura:

d) Comparação com o período homólogo do ciclo anterior (W10/2016 a W09/2017).

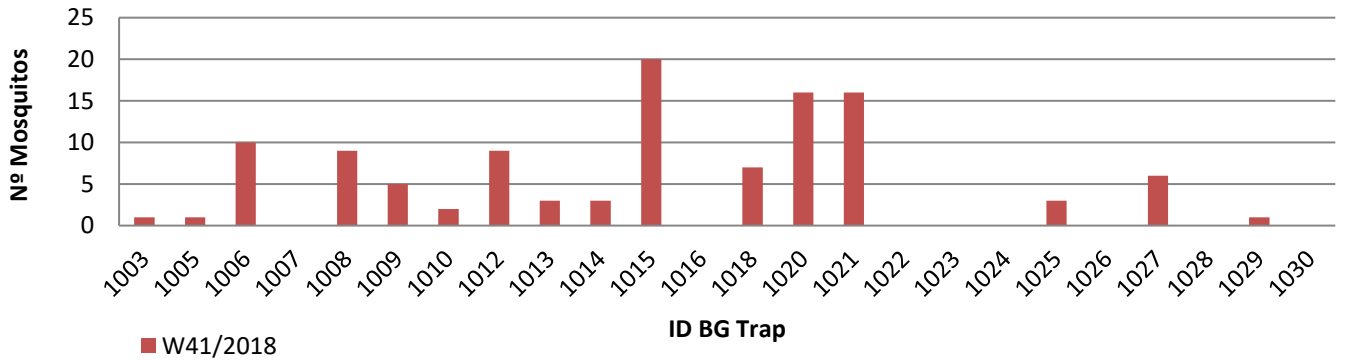
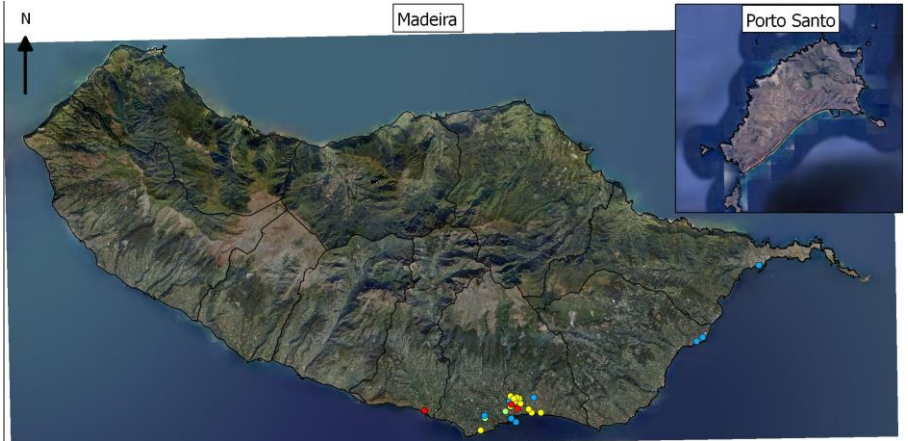
e) Taxa de variação da % de positividade entre o período atual e o período homólogo do ciclo anterior: ● - sem variação; ● - variação >0%; ● - variação <0%.

**Resultados semanais das armadilhas de mosquitos adultos (BG traps)**

**Resumo semanal W41/2018**

Nº mosquitos: tot./fem./mach.	112	46	66
Nº de BG Traps c/ leitura	24		
Nº de BG Traps positivas	16		
% de BG Traps positivas	67%		
Nº med. Mosquit. (p/ BGTrap +)	7		
Total de BG Traps ativas	24		

**Legenda**

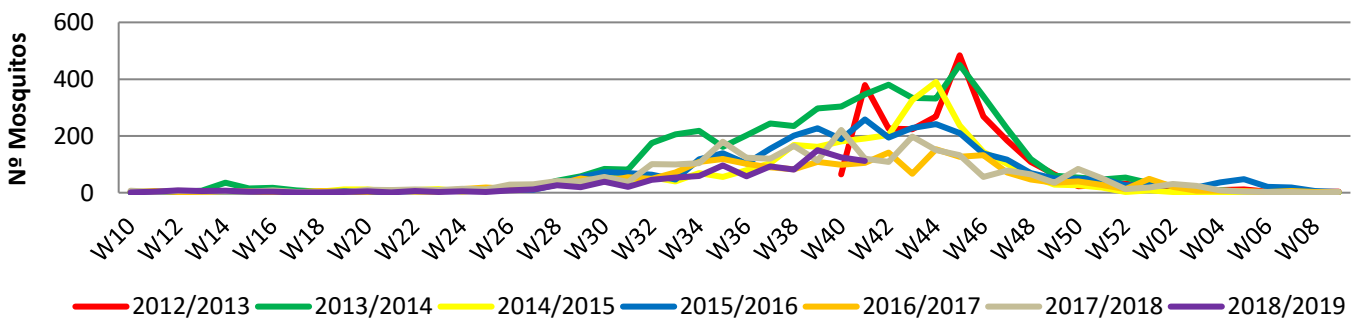
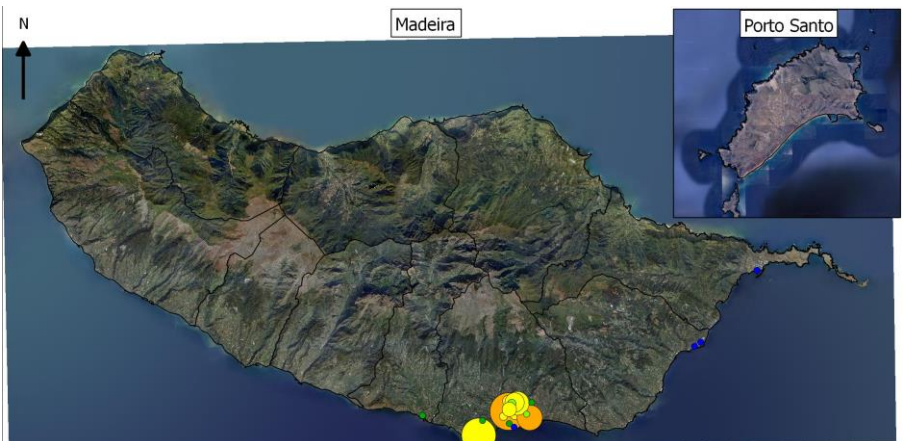
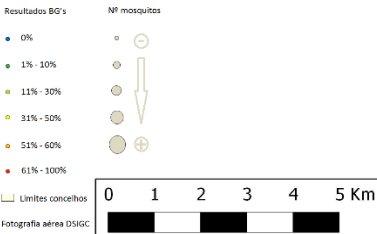


**Resultados acumulativos das armadilhas de mosquitos adultos (BG traps)**

**Resumo acum. W10/2018 a W41/2018**

Nº mosquitos: tot./fem./mach.	1058	483	575
Nº total de leituras	2726		
Nº total de vezes positivas	479		
Nº de BG Traps positivas	20		
Nº med. Mosquit. (p/ BGTrap +)	53		

**Legenda**

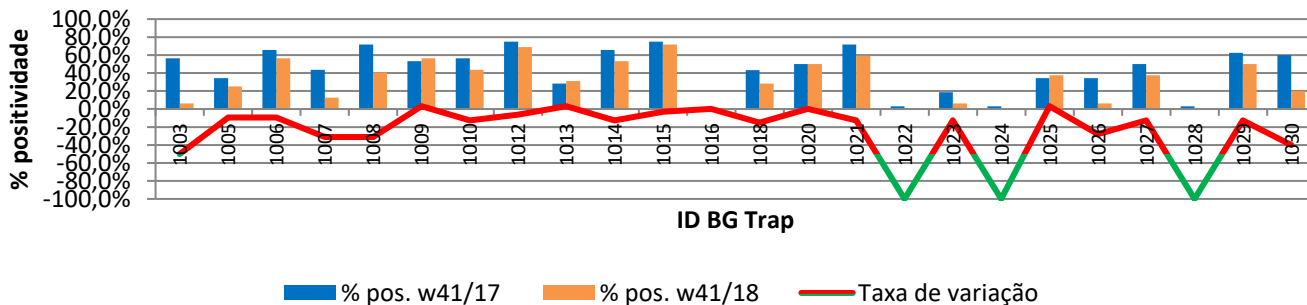
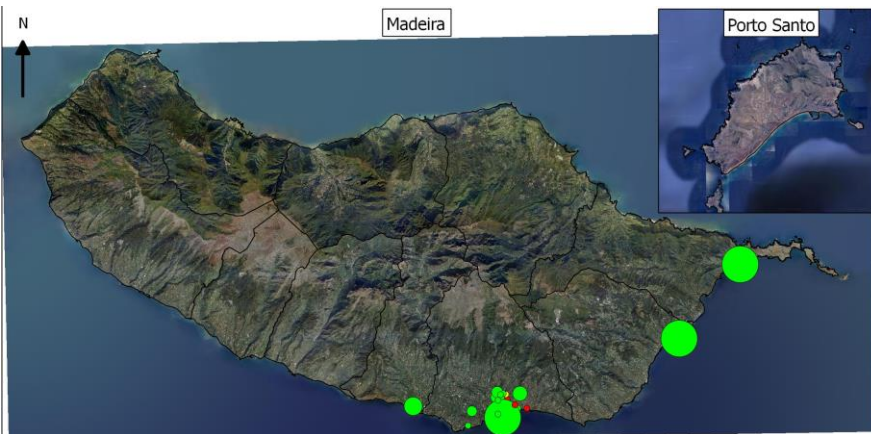
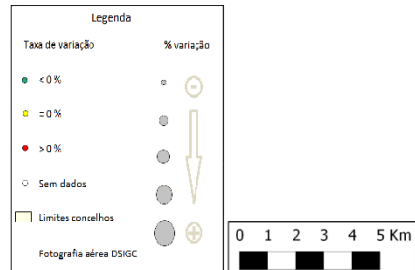


## Resultados comparativos das armadilhas de mosquitos adultos (BG traps)

### Resumo comparativo

W41/2017 vs W41/2018

% positividade 2016_2017	43,9%
% positividade 2017_2018	31,9%
Var. 2016_2017 vs 2017_2018	-12,02%



## Grelha de resultados, semanais, acumulativos e comparativos

Id	W41/2018		W10/2018 a W41/2018 (b)		W41/2017 vs W41/2018 (d)	
	Código resultado (a)	Positividade (%) (c)	% pos. w41/17	% pos. w41/18	Var. (e)	
1003	1	6%	56,3%	6,3%	-50,00%	
1005	3	25%	34,4%	25,0%	-9,38%	
1006	2	56%	65,6%	56,3%	-9,38%	
1007	0	13%	43,8%	12,5%	-31,25%	
1008	2	41%	71,9%	40,6%	-31,25%	
1009	2	56%	53,1%	56,3%	3,13%	
1010	3	44%	56,3%	43,8%	-12,50%	
1012	2	69%	75,0%	68,8%	-6,25%	
1013	2	31%	28,1%	31,3%	3,13%	
1014	1	53%	65,6%	53,1%	-12,50%	
1015	2	72%	75,0%	71,9%	-3,13%	
1016	0	0%	0,0%	0,0%	0,00%	
1018	2	28%	43,3%	28,1%	-15,21%	
1020	2	50%	50,0%	50,0%	0,00%	
1021	2	59%	71,9%	59,4%	-12,50%	
1022	0	0%	3,1%	0,0%	-100,00%	
1023	0	6%	18,8%	6,3%	-12,50%	
1024	0	0%	3,1%	0,0%	-100,00%	
1025	2	38%	34,4%	37,5%	3,13%	
1026	0	6%	34,4%	6,3%	-28,13%	
1027	2	38%	50,0%	37,5%	-12,50%	
1028	0	0%	3,1%	0,0%	-100,00%	
1029	1	50%	62,5%	50,0%	-12,50%	
1030	0	13%	60,0%	20,0%	-40,00%	

### Notas:

Resultados semanais - mapa, gráfico e grelha com os resultados das armadilhas de ovos de mosquito na semana indicada e com a seguinte leitura:

a) Códigos de resultados semanais: -1 – Sem Dados; 0 – Negativo; 1 – Positivo Fêmeas (♀); 2 – Positivo Fêmeas (♀) + Machos (♂); 3 – Positivo Machos (♂).

Resultados acumulativos - mapa, gráfico e grelha com os resultados das armadilhas de ovos de mosquito no período indicado e com a seguinte leitura:

b) Ano de ciclo de atividade de mosquito *Aedes aegypti* definido da semana 10 de 2017 à semana 09 de 2018.

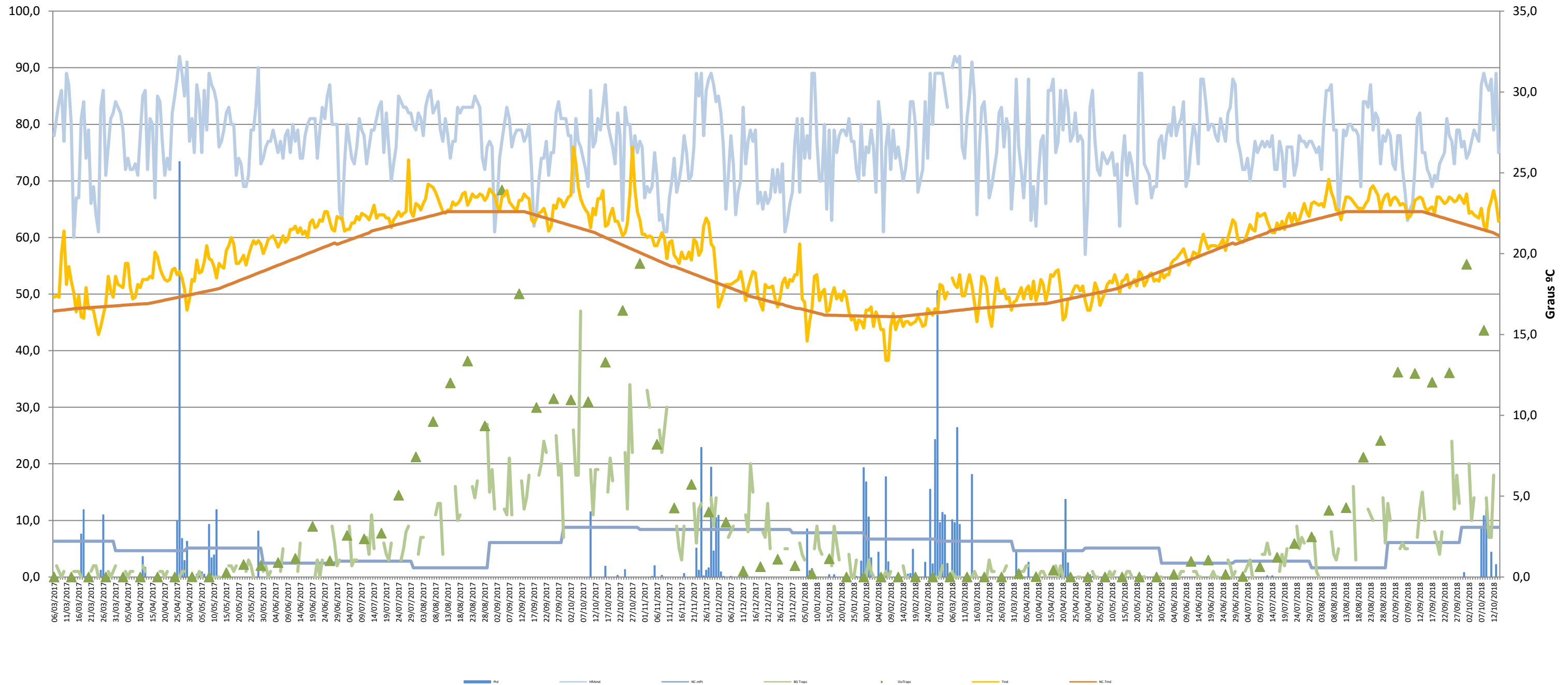
c) Percentagem de vezes em que a BG-Sentinel registou a presença de mosquitos (♀ + ♂).

Resultados comparativos - mapa, gráfico e grelha com os resultados das armadilhas de mosquitos adultos no período indicado e com a seguinte leitura:

d) Comparação com o período homólogo do ciclo anterior (W10/2016 a W09/2017).

e) Taxa de variação da % de positividade entre o período atual e o período homólogo do ciclo anterior: ● - sem variação; ● - variação >0%; ● - variação <0%

Gráfico com o cruzamento dos dados meteorológicos (precipitação total diária\*, temperatura média diária\* e humidade relativa do ar máxima diária\*) e climáticos (normais climatológicas (1971-2000)\*) com os dados entomológicos (nº mosquitos fêmea e nº ovos Aedes aegypti) desde a semana 10 de 2017 até à semana 41 de 2018



**Eixo Horizontal (X):**

Estão representados os dias do ano.

**Eixo Vertical à esquerda (Y):**

Ptd - Quantidade de precipitação total diária (mm);

HRAmD - Humidade relativa do ar máxima diária (%);

NC-Pt - Normais Climatológicas 1971-2000 com indicação da média da quantidade de precipitação total (mm);

OviTraps - Média de ovos recolhidos semanalmente nas armadilhas de oviposição distribuídas pelo concelho do Funchal (Projetos Museu Funchal + Aegypti + Santa Luzia);

BG Traps - Número semanal de mosquitos fêmea capturados diariamente na rede de armadilhas de mosquitos do IASAÚDE, IP-RAM.

**Eixo Vertical à direita (Y):**

Tmd - Temperatura média do ar a 1,5m (°C);

NC-Tmd - Normais Climatológicas 1971-2000 com indicação da temperatura média do ar (°C).

\* Estação do Observatório Meteorológico do Funchal (Lazareto – Lat.: 32°38'N; Long.: 16°53'W; Alt.: 58m)