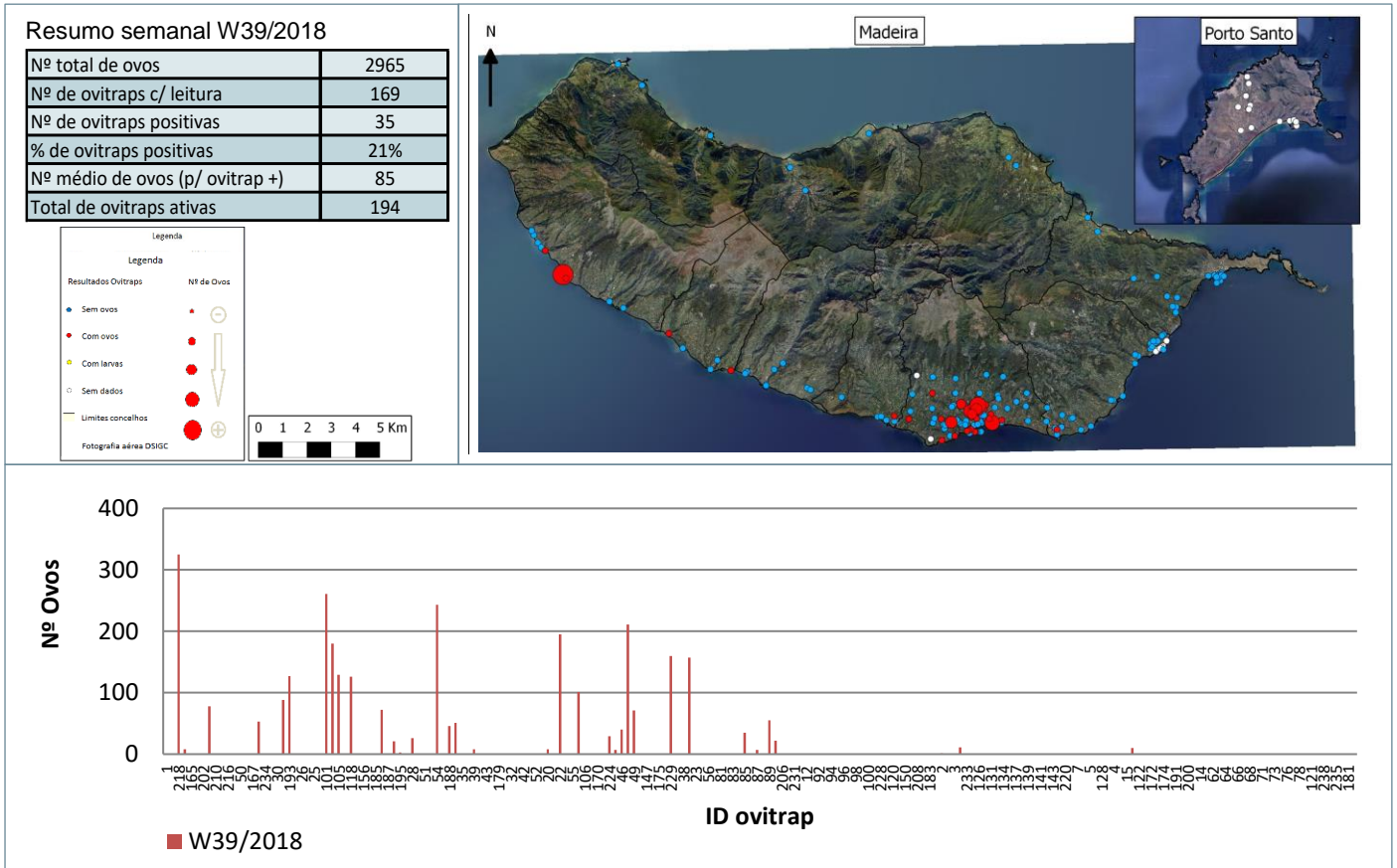
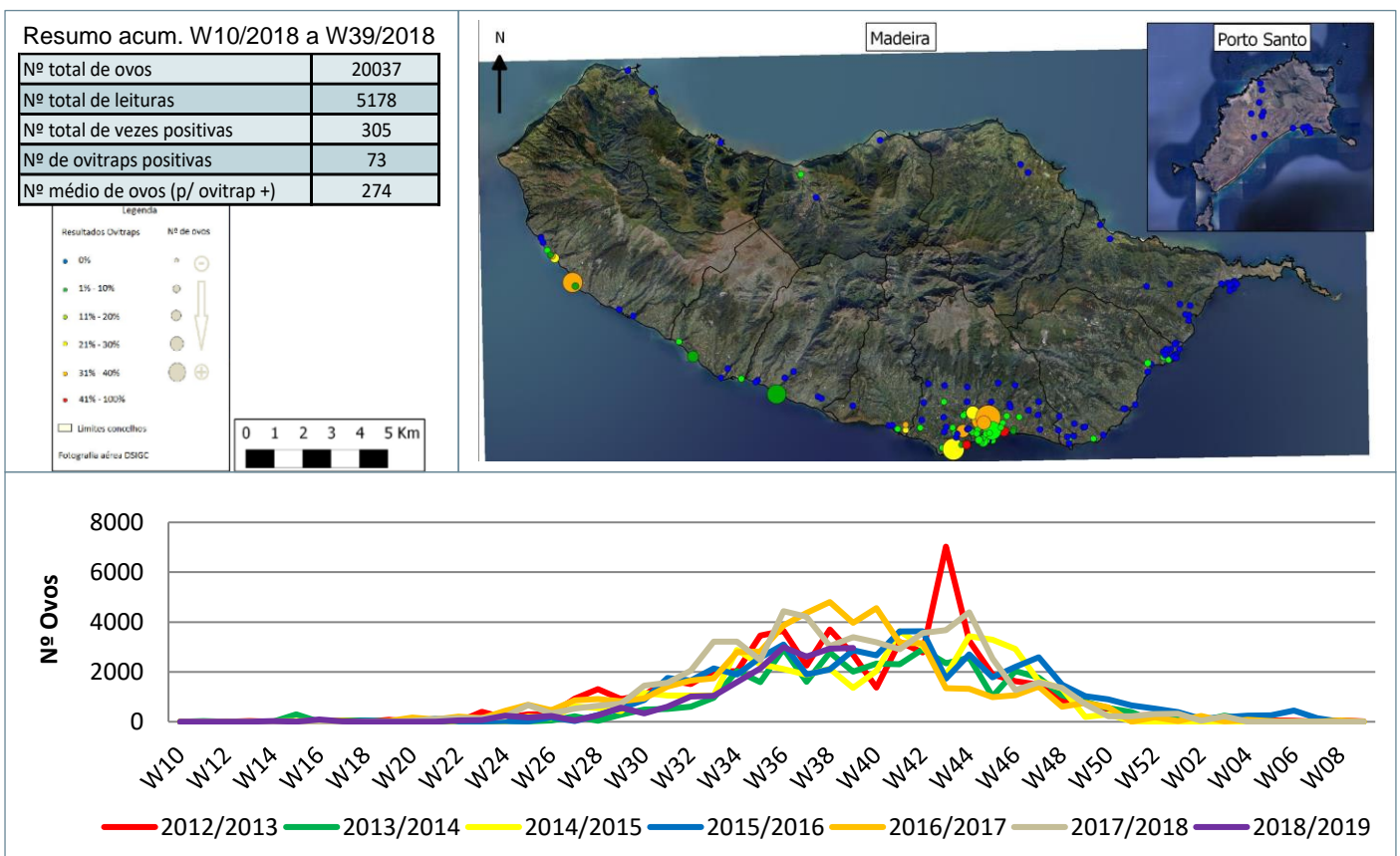


Monitorização do mosquito *Aedes aegypti* na RAM

Resultados semanais das armadilhas de ovos (Ovitrap)



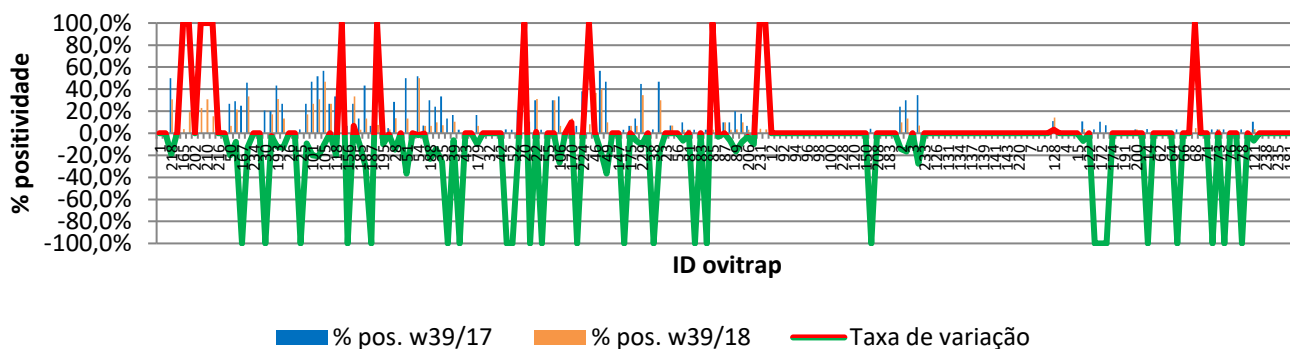
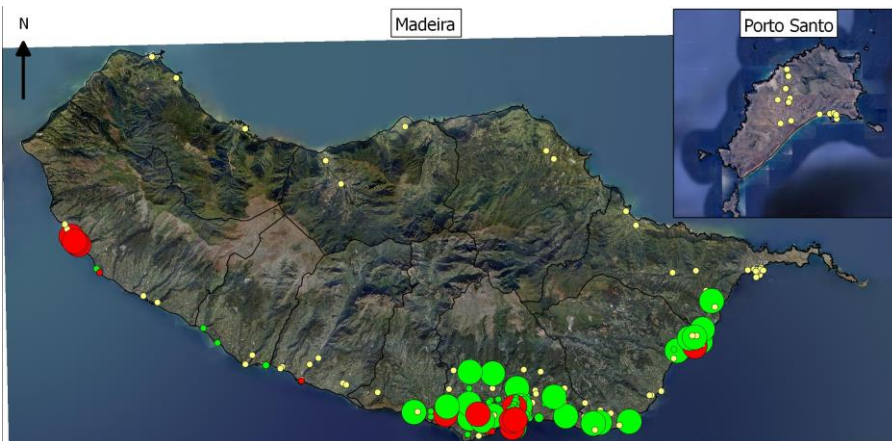
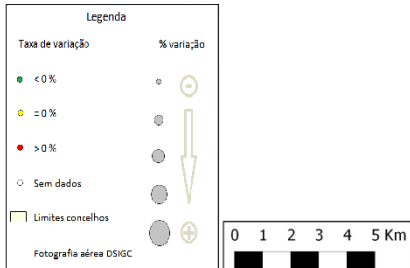
Resultados acumulativos das armadilhas de ovos (Ovitrap)



Resultados comparativos das armadilhas de ovos (Ovitrap)

Resumo comparativo W39/2017 vs W39/2018

% positividade 2016_2017	9,6%
% positividade 2017_2018	5,9%
Var. 2016_2017 vs 2017_2018	-3,74%



Grelha de resultados, semanais, acumulativos e comparativos

Id	W39/2018	W10/2018 a W39/2018 (b)	W39/2017 vs W39/2018 (d)		
	Código resultado (a)	Positividade (%) (c)	% pos. w39/17	% pos. w39/18	Var. (e)
1	0	0%	0,0%	0,0%	0,00%
236	0	0%	NR	0,0%	0,00%
218	1	31%	50,0%	30,8%	-19,23%
225	1	19%	18,2%	19,2%	1,05%
165	0	4%	0,0%	3,8%	100,00%
201	0	19%	0,0%	19,2%	100,00%
202	0	0%	0,0%	0,0%	0,00%
209	1	23%	0,0%	23,1%	100,00%
210	0	31%	0,0%	30,8%	100,00%
211	0	15%	0,0%	15,4%	100,00%
216	0	0%	0,0%	0,0%	0,00%
217	0	0%	0,0%	0,0%	0,00%
50	0	7%	26,7%	6,7%	-20,00%
60	0	21%	29,2%	21,4%	-7,74%
167	0	0%	25,0%	0,0%	-100,00%
196	1	33%	45,8%	33,3%	-12,50%
234	0	0%	NR	0,0%	0,00%
8	0	0%	0,0%	0,0%	0,00%
30	0	0%	20,7%	0,0%	-100,00%
57	1	17%	20,0%	17,2%	-2,76%
193	1	31%	43,3%	31,0%	-12,30%
205	0	13%	26,7%	13,3%	-13,33%
26	0	0%	0,0%	0,0%	0,00%
34	0	0%	0,0%	0,0%	0,00%
25	0	0%	3,6%	0,0%	-100,00%
48	0	17%	26,7%	17,2%	-9,43%
101	1	27%	46,7%	26,7%	-20,00%

Id	W39/2018	W10/2018 a W39/2018 (b)	W39/2017 vs W39/2018 (d)		
	Código resultado (a)	Positividade (%) (c)	% pos. w39/17	% pos. w39/18	Var. (e)
102	1	31%	51,7%	30,8%	-20,95%
105	1	47%	56,7%	46,7%	-10,00%
115	0	27%	26,7%	26,7%	0,00%
118	1	13%	33,3%	13,3%	-20,00%
155	0	3%	0,0%	3,4%	100,00%
156	0	0%	6,7%	0,0%	-100,00%
158	0	33%	26,7%	33,3%	6,67%
185	0	3%	13,3%	3,3%	-10,00%
186	1	13%	43,3%	13,3%	-30,00%
187	0	0%	6,7%	0,0%	-100,00%
194	1	7%	0,0%	7,4%	100,00%
195	1	10%	20,0%	10,0%	-10,00%
27	0	3%	4,8%	3,4%	-1,31%
28	1	14%	28,6%	13,8%	-14,78%
29	0	0%	0,0%	0,0%	0,00%
51	0	13%	50,0%	13,3%	-36,67%
53	0	0%	0,0%	0,0%	0,00%
54	1	50%	51,7%	50,0%	-1,72%
177	0	7%	6,9%	6,7%	-0,23%
188	1	7%	30,0%	6,7%	-23,33%
203	1	10%	24,1%	10,0%	-14,14%
35	0	7%	33,3%	7,1%	-26,19%
36	0	0%	13,3%	0,0%	-100,00%
39	1	10%	16,7%	10,3%	-6,32%
40	0	0%	3,3%	0,0%	-100,00%
43	3	0%	0,0%	0,0%	0,00%
44	0	0%	0,0%	0,0%	0,00%
179	0	7%	16,7%	6,7%	-10,00%
31	0	0%	0,0%	0,0%	0,00%
32	0	0%	0,0%	0,0%	0,00%
33	0	0%	0,0%	0,0%	0,00%
42	0	0%	0,0%	0,0%	0,00%
45	0	0%	3,4%	0,0%	-100,00%
52	0	0%	3,3%	0,0%	-100,00%
19	3	4%	20,0%	3,8%	-16,15%
20	1	3%	0,0%	3,4%	100,00%
21	0	0%	10,3%	0,0%	-100,00%
22	1	31%	30,0%	31,0%	1,03%
41	0	0%	3,3%	0,0%	-100,00%
55	0	0%	0,0%	0,0%	0,00%
59	1	30%	30,0%	30,0%	0,00%
106	0	7%	33,3%	6,7%	-26,67%
168	0	0%	0,0%	0,0%	0,00%
170	0	13%	3,3%	13,3%	10,00%
204	0	0%	6,7%	0,0%	-100,00%
224	1	43%	37,9%	42,9%	4,93%
226	1	8%	0,0%	8,0%	100,00%
46	1	37%	35,7%	36,7%	0,95%
47	1	40%	56,7%	40,0%	-16,67%
49	1	10%	46,7%	10,0%	-36,67%
145	0	0%	0,0%	0,0%	0,00%
147	0	0%	0,0%	0,0%	0,00%
148	0	0%	3,3%	0,0%	-100,00%
175	0	7%	6,7%	6,7%	0,00%
176	0	7%	13,3%	6,7%	-6,67%
229	1	34%	44,8%	34,5%	-10,34%
37	0	0%	0,0%	0,0%	0,00%

Id	W39/2018	W10/2018 a W39/2018 (b)	W39/2017 vs W39/2018 (d)		
	Código resultado (a)	Positividade (%) (c)	% pos. w39/17	% pos. w39/18	Var. (e)
38	0	0%	3,4%	0,0%	-100,00%
178	1	30%	46,7%	30,0%	-16,67%
23	0	0%	0,0%	0,0%	0,00%
24	0	7%	6,9%	6,9%	0,00%
56	0	0%	0,0%	0,0%	0,00%
58	0	3%	10,0%	3,3%	-6,67%
81	0	3%	3,3%	3,3%	0,00%
82	0	0%	3,3%	0,0%	-100,00%
83	0	0%	0,0%	0,0%	0,00%
84	0	0%	3,3%	0,0%	-100,00%
85	1	3%	0,0%	3,3%	100,00%
86	0	3%	6,7%	3,3%	-3,33%
87	1	10%	10,0%	10,0%	0,00%
88	0	3%	10,0%	3,3%	-6,67%
89	1	3%	20,0%	3,4%	-16,55%
90	1	10%	17,9%	10,0%	-7,86%
206	0	3%	6,7%	3,3%	-3,33%
207	0	7%	16,7%	6,7%	-10,00%
231	0	4%	0,0%	4,0%	100,00%
232	0	4%	0,0%	3,6%	100,00%
12	0	0%	0,0%	0,0%	0,00%
91	0	0%	0,0%	0,0%	0,00%
92	0	0%	0,0%	0,0%	0,00%
93	0	0%	0,0%	0,0%	0,00%
94	0	0%	0,0%	0,0%	0,00%
95	0	0%	0,0%	0,0%	0,00%
96	0	0%	0,0%	0,0%	0,00%
97	0	0%	0,0%	0,0%	0,00%
98	0	0%	0,0%	0,0%	0,00%
99	0	0%	0,0%	0,0%	0,00%
100	0	0%	0,0%	0,0%	0,00%
227	0	0%	0,0%	0,0%	0,00%
228	0	0%	0,0%	0,0%	0,00%
13	0	0%	0,0%	0,0%	0,00%
120	0	0%	0,0%	0,0%	0,00%
149	0	0%	0,0%	0,0%	0,00%
150	0	0%	0,0%	0,0%	0,00%
153	0	0%	4,0%	0,0%	-100,00%
208	0	0%	0,0%	0,0%	0,00%
219	0	0%	0,0%	0,0%	0,00%
183	0	0%	0,0%	0,0%	0,00%
223	0	0%	0,0%	0,0%	0,00%
2	1	10%	24,1%	10,0%	-14,14%
166	0	13%	30,0%	13,3%	-16,67%
3	0	0%	0,0%	0,0%	0,00%
163	1	7%	34,5%	6,9%	-27,59%
233	0	0%	NR	0,0%	0,00%
180	0	0%	0,0%	0,0%	0,00%
126	0	0%	0,0%	0,0%	0,00%
230	0	0%	0,0%	0,0%	0,00%
131	3	0%	0,0%	0,0%	0,00%
133	3	0%	0,0%	0,0%	0,00%
134	3	0%	0,0%	0,0%	0,00%
135	3	0%	0,0%	0,0%	0,00%
137	3	0%	0,0%	0,0%	0,00%
138	3	0%	0,0%	0,0%	0,00%
139	3	0%	0,0%	0,0%	0,00%

Id	W39/2018	W10/2018 a W39/2018 (b)	W39/2017 vs W39/2018 (d)		
	Código resultado (a)	Positividade (%) (c)	% pos. w39/17	% pos. w39/18	Var. (e)
140	3	0%	0,0%	0,0%	0,00%
141	3	0%	0,0%	0,0%	0,00%
142	3	0%	0,0%	0,0%	0,00%
143	3	0%	0,0%	0,0%	0,00%
144	3	0%	0,0%	0,0%	0,00%
220	3	0%	0,0%	0,0%	0,00%
221	3	0%	0,0%	0,0%	0,00%
7	0	0%	0,0%	0,0%	0,00%
123	0	0%	0,0%	0,0%	0,00%
5	0	0%	0,0%	0,0%	0,00%
6	0	0%	0,0%	0,0%	0,00%
128	0	14%	11,1%	14,3%	3,17%
197	0	0%	0,0%	0,0%	0,00%
4	0	0%	0,0%	0,0%	0,00%
125	0	0%	0,0%	0,0%	0,00%
15	0	0%	0,0%	0,0%	0,00%
16	1	4%	10,7%	3,7%	-7,01%
122	0	0%	0,0%	0,0%	0,00%
171	0	0%	3,4%	0,0%	-100,00%
172	0	0%	10,3%	0,0%	-100,00%
173	0	0%	7,1%	0,0%	-100,00%
174	0	0%	0,0%	0,0%	0,00%
190	0	0%	0,0%	0,0%	0,00%
191	0	0%	0,0%	0,0%	0,00%
199	0	0%	0,0%	0,0%	0,00%
200	0	4%	3,4%	3,6%	0,12%
198	0	0%	0,0%	0,0%	0,00%
14	0	0%	3,7%	0,0%	-100,00%
61	3	0%	0,0%	0,0%	0,00%
62	3	0%	0,0%	0,0%	0,00%
63	3	0%	0,0%	0,0%	0,00%
64	3	0%	0,0%	0,0%	0,00%
65	3	0%	3,6%	0,0%	-100,00%
66	3	0%	0,0%	0,0%	0,00%
67	3	0%	0,0%	0,0%	0,00%
68	3	5%	0,0%	4,8%	100,00%
69	3	0%	0,0%	0,0%	0,00%
71	0	0%	0,0%	0,0%	0,00%
72	0	0%	3,4%	0,0%	-100,00%
73	0	4%	3,4%	3,6%	0,12%
74	0	0%	3,4%	0,0%	-100,00%
76	0	0%	0,0%	0,0%	0,00%
77	0	0%	0,0%	0,0%	0,00%
78	0	0%	3,4%	0,0%	-100,00%
79	0	0%	0,0%	0,0%	0,00%
121	0	4%	10,3%	3,7%	-6,64%
192	0	0%	0,0%	0,0%	0,00%
238	0	0%	NR	0,0%	0,00%
182	0	0%	0,0%	0,0%	0,00%
235	0	0%	NR	0,0%	0,00%
189	0	0%	0,0%	0,0%	0,00%
181	0	0%	0,0%	0,0%	0,00%
237	0	4%	NR	3,8%	0,00%

Notas:

Resultados semanais - mapa, gráfico e grelha com os resultados das armadilhas de ovos de mosquito na semana indicada e com a seguinte leitura:

a) Códigos de resultados semanais: 0 – Ausência de ovos; 1 – Presença de ovos; 2 – Ausência de ovos mas com larvas; 3 – Sem dados.

Resultados acumulativos - mapa, gráfico e grelha com os resultados das armadilhas de ovos de mosquito no período indicado e com a seguinte leitura:

b) Ano de ciclo de atividade de mosquito *Aedes aegypti* definido da semana 10 de 2017 à semana 09 de 2018.

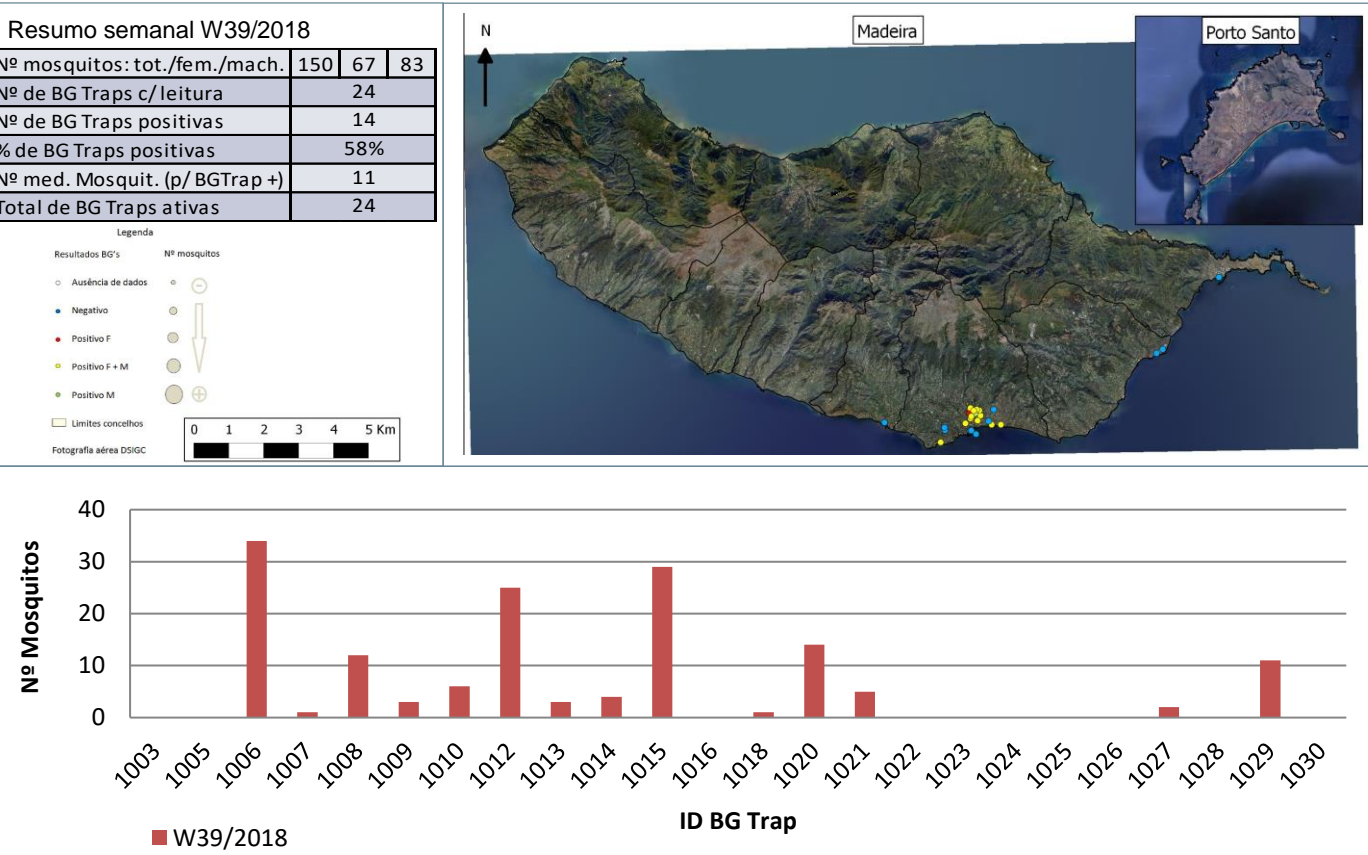
c) Percentagem de vezes em que a ovitrap registou a presença de ovos.

Resultados comparativos - mapa, gráfico e grelha com os resultados das armadilhas de ovos de mosquito no período indicado e com a seguinte leitura:

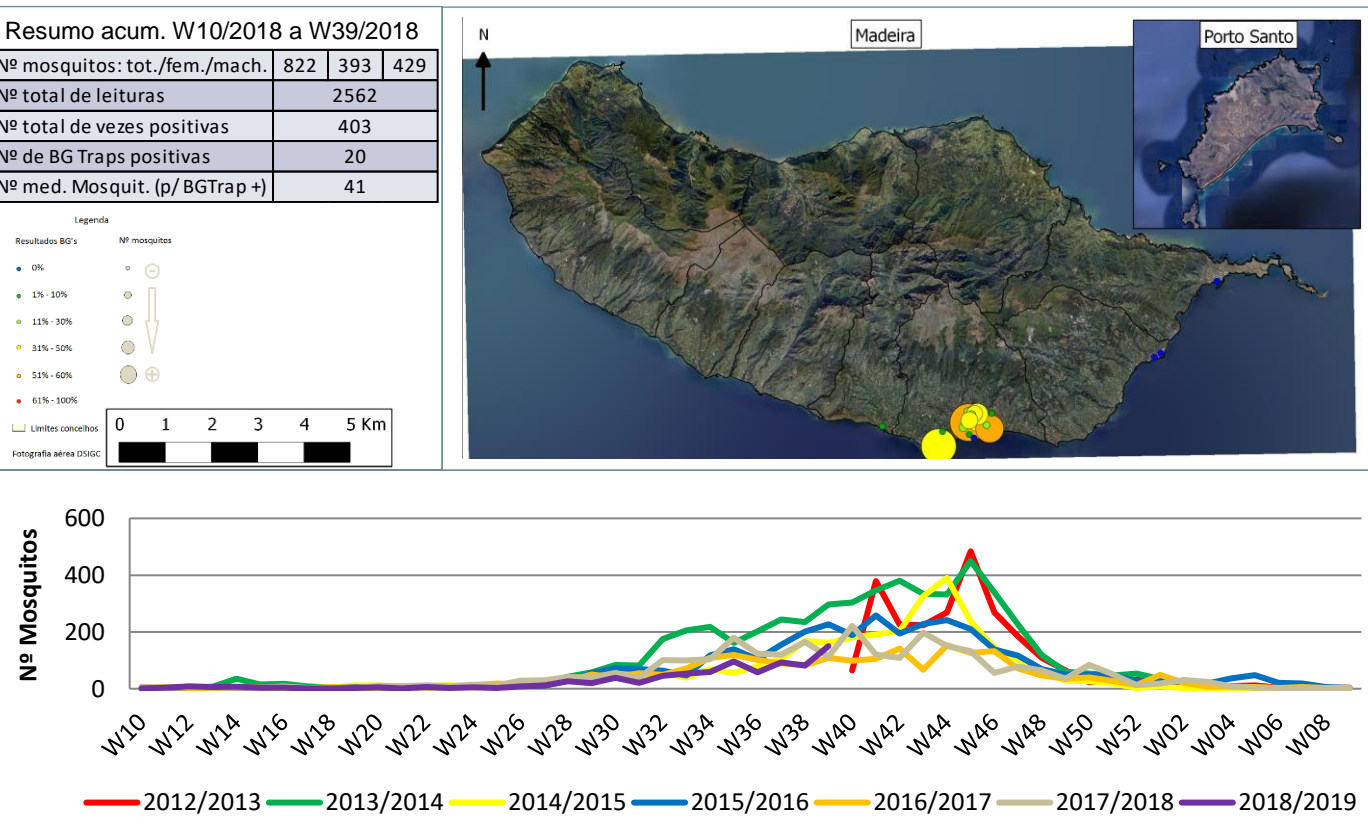
d) Comparação com o período homólogo do ciclo anterior (W10/2016 a W09/2017).

e) Taxa de variação da % de positividade entre o período atual e o período homólogo do ciclo anterior: ● - sem variação; ● - variação >0%; ● - variação <0%.

Resultados semanais das armadilhas de mosquitos adultos (BG traps)



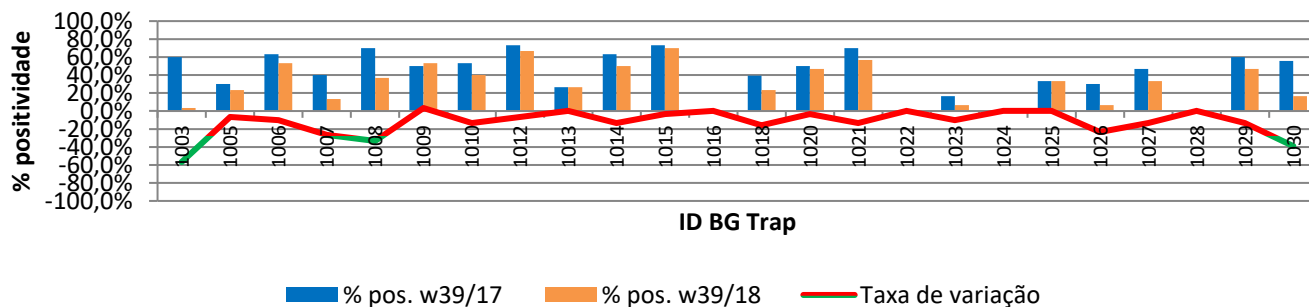
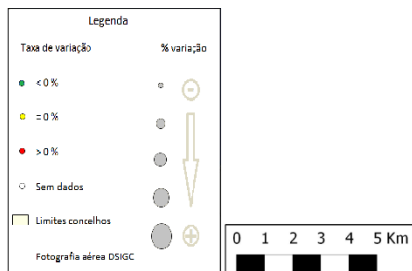
Resultados acumulativos das armadilhas de mosquitos adultos (BG traps)



Resultados comparativos das armadilhas de mosquitos adultos (BG traps)

Resumo comparativo W39/2017 vs W39/2018

% positividade 2016_2017	41,6%
% positividade 2017_2018	29,7%
Var. 2016_2017 vs 2017_2018	-11,98%



Grelha de resultados, semanais, acumulativos e comparativos

Id	W39/2018	W10/2018 a W39/2018 (b)	W39/2017 vs W39/2018 (d)		
	Código resultado (a)	Positividade (%) (c)	% pos. w39/17	% pos. w39/18	Var. (e)
1003	0	3%	60,0%	3,3%	-56,67%
1005	0	23%	30,0%	23,3%	-6,67%
1006	2	53%	63,3%	53,3%	-10,00%
1007	1	13%	40,0%	13,3%	-26,67%
1008	2	37%	70,0%	36,7%	-33,33%
1009	2	53%	50,0%	53,3%	3,33%
1010	2	40%	53,3%	40,0%	-13,33%
1012	2	67%	73,3%	66,7%	-6,67%
1013	2	27%	26,7%	26,7%	0,00%
1014	2	50%	63,3%	50,0%	-13,33%
1015	2	70%	73,3%	70,0%	-3,33%
1016	0	0%	0,0%	0,0%	0,00%
1018	3	23%	39,3%	23,3%	-15,95%
1020	2	47%	50,0%	46,7%	-3,33%
1021	2	57%	70,0%	56,7%	-13,33%
1022	0	0%	0,0%	0,0%	0,00%
1023	0	7%	16,7%	6,7%	-10,00%
1024	0	0%	0,0%	0,0%	0,00%
1025	0	33%	33,3%	33,3%	0,00%
1026	0	7%	30,0%	6,7%	-23,33%
1027	2	33%	46,7%	33,3%	-13,33%
1028	0	0%	0,0%	0,0%	0,00%
1029	2	47%	60,0%	46,7%	-13,33%
1030	0	10%	55,6%	16,7%	-38,89%

Notas:

Resultados semanais - mapa, gráfico e grelha com os resultados das armadilhas de ovos de mosquito na semana indicada e com a seguinte leitura:

a) Códigos de resultados semanais: -1 – Sem Dados; 0 – Negativo; 1 – Positivo Fêmeas (♀); 2 – Positivo Fêmeas (♀) + Machos (♂); 3 – Positivo Machos (♂).

Resultados acumulativos - mapa, gráfico e grelha com os resultados das armadilhas de ovos de mosquito no período indicado e com a seguinte leitura:

b) Ano de ciclo de atividade de mosquito *Aedes aegypti* definido da semana 10 de 2017 à semana 09 de 2018.

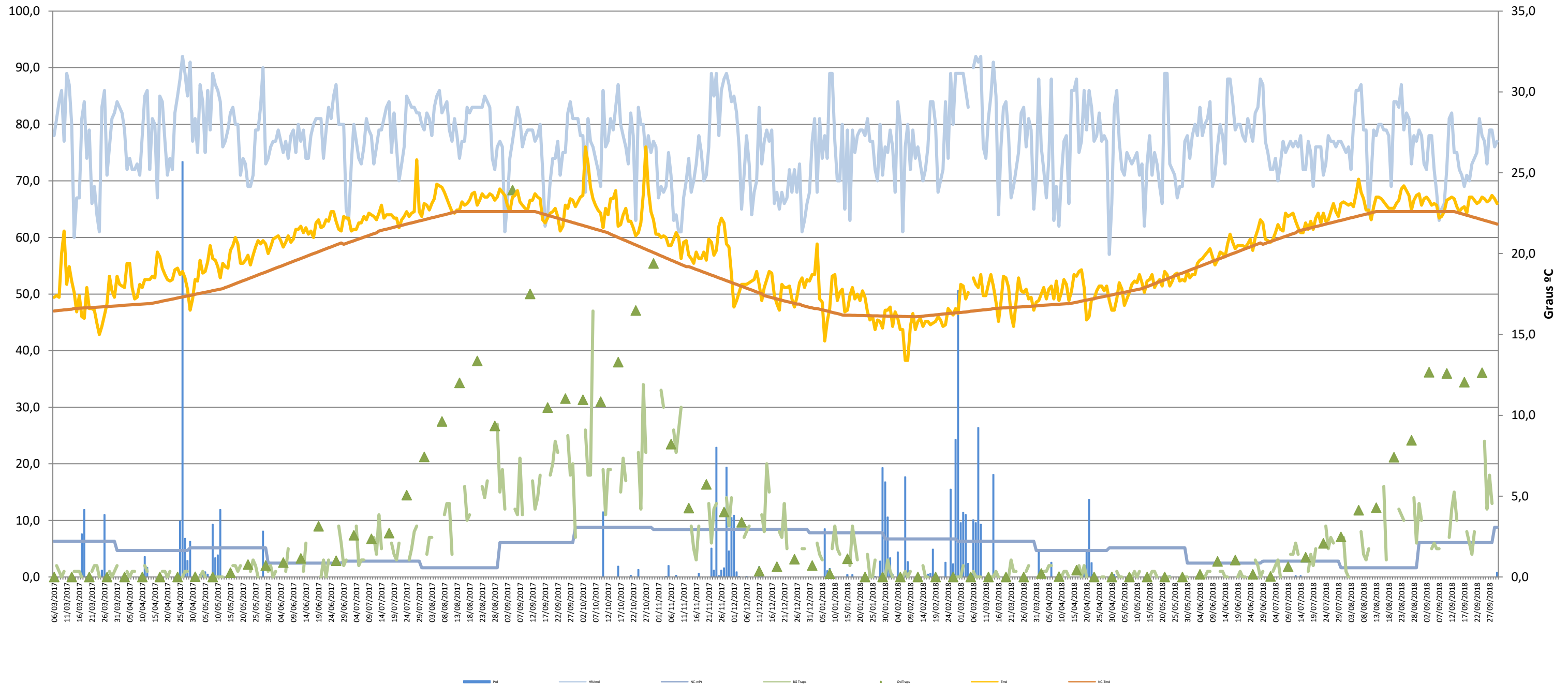
c) Percentagem de vezes em que a BG-Sentinel registou a presença de mosquitos (♀ + ♂).

Resultados comparativos - mapa, gráfico e grelha com os resultados das armadilhas de mosquitos adultos no período indicado e com a seguinte leitura:

d) Comparação com o período homólogo do ciclo anterior (W10/2016 a W09/2017).

e) Taxa de variação da % de positividade entre o período atual e o período homólogo do ciclo anterior: ● - sem variação; ● - variação >0%; ● - variação <0%

Gráfico com o cruzamento dos dados meteorológicos (precipitação total diária*, temperatura média diária* e humidade relativa do ar máxima diária*) e climáticos (normais climatológicas (1971-2000)*) com os dados entomológicos (nº mosquitos fêmea e nº ovos Aedes aegypti) desde a semana 10 de 2017 até à semana 39 de 2018



Eixo Horizontal (X):

Estão representados os dias do ano.

Eixo Vertical à esquerda (Y):

Ptd - Quantidade de precipitação total diária (mm);
 HRAmD - Humidade relativa do ar máxima diária (%);
 NC-Pt - Normais Climatológicas 1971-2000 com indicação da média da quantidade de precipitação total (mm);
 OviTraps - Média de ovos recolhidos semanalmente nas armadilhas de oviposição distribuídas pelo concelho do Funchal (Projetos Museu Funchal + Aegypti + Santa Luzia);
 BG Traps - Número semanal de mosquitos fêmea capturados diariamente na rede de armadilhas de mosquitos do IASAÚDE, IP-RAM.

Eixo Vertical à direita (Y):

Tmd - Temperatura média do ar a 1,5m (°C);
 NC-Tmd - Normais Climatológicas 1971-2000 com indicação da temperatura média do ar (°C).

* Estação do Observatório Meteorológico do Funchal (Lazareto – Lat.: 32°38'N; Long.: 16°53'W; Alt.: 58m)