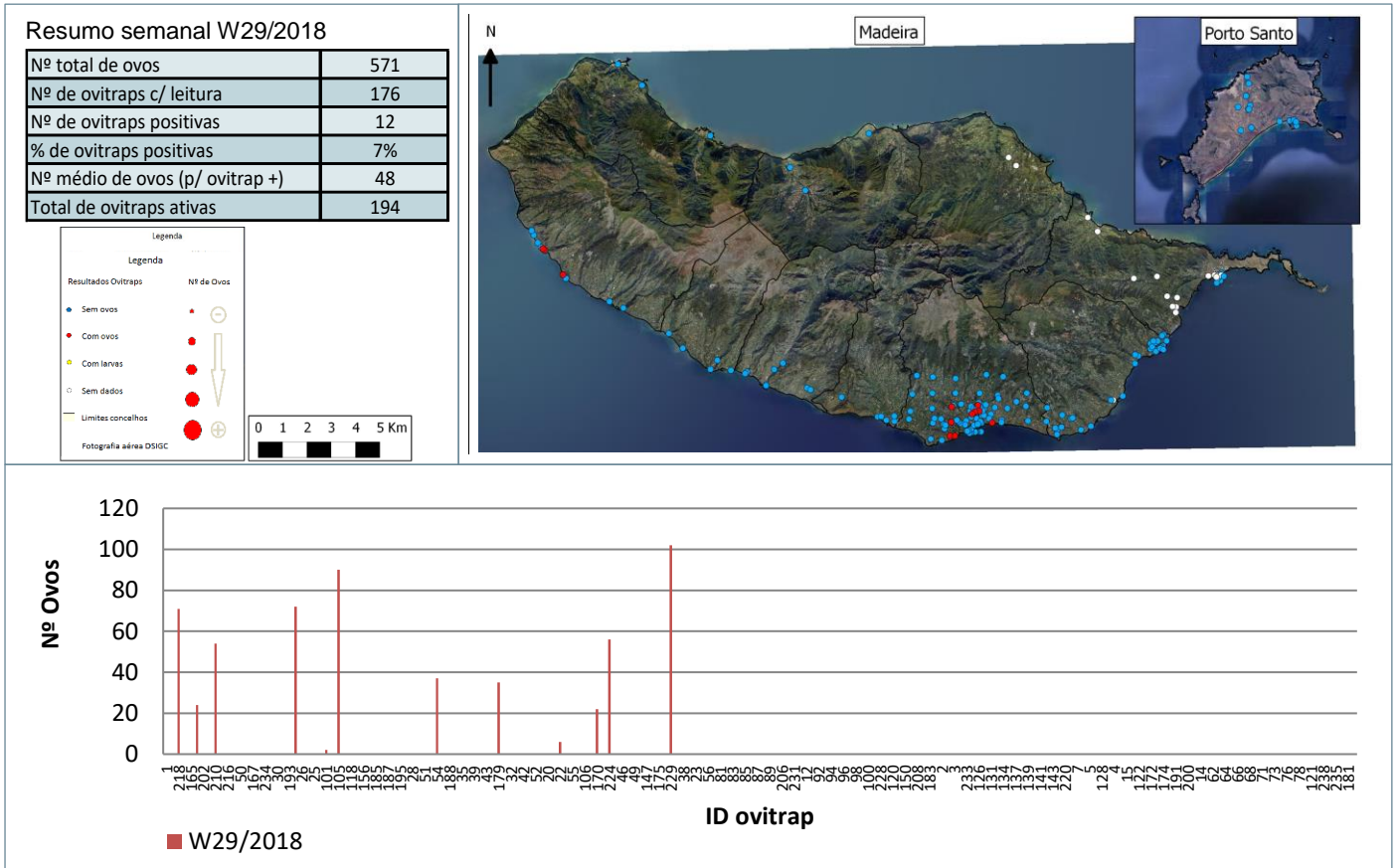
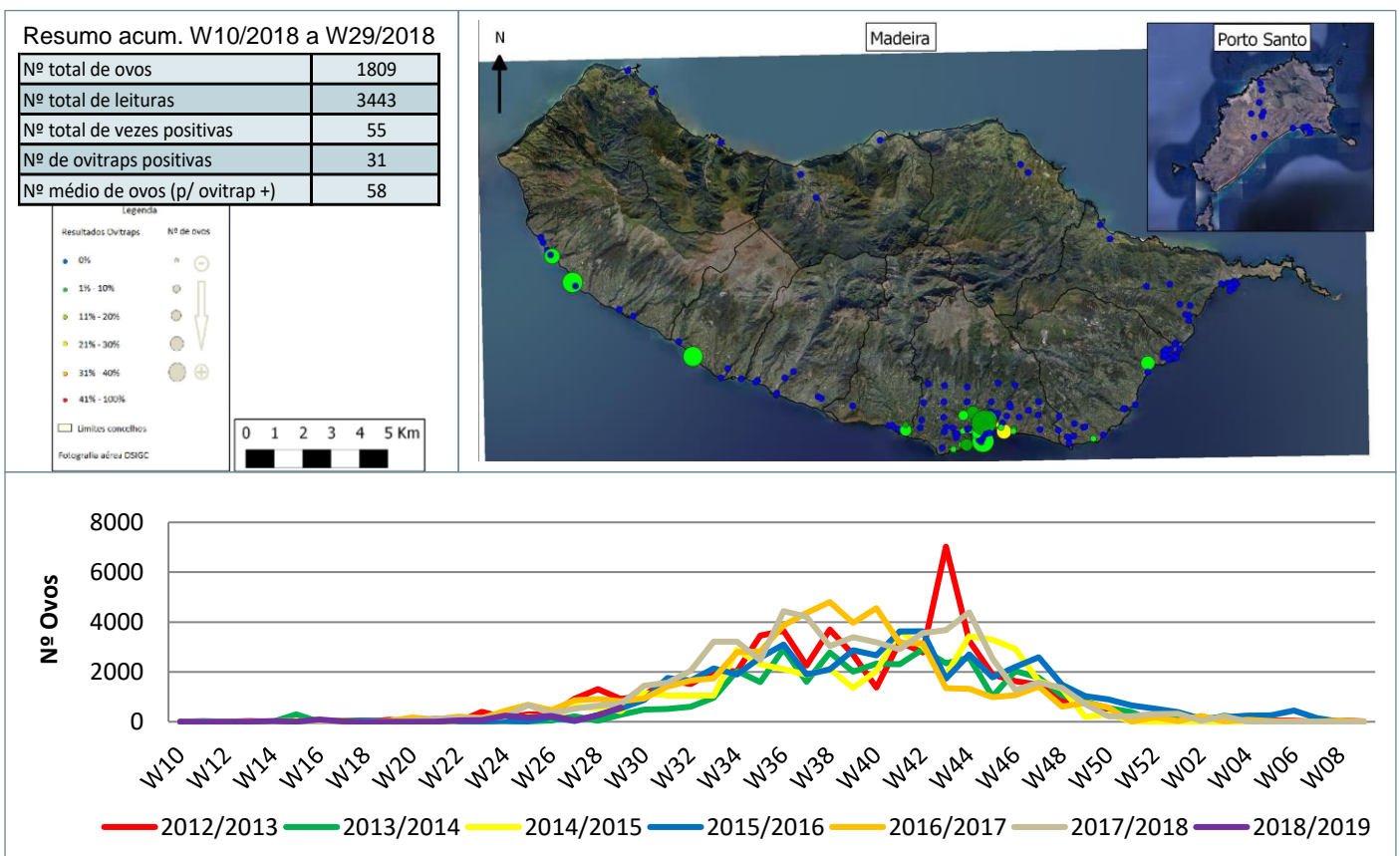


## Monitorização do mosquito *Aedes aegypti* na RAM

### Resultados semanais das armadilhas de ovos (Ovitrap)



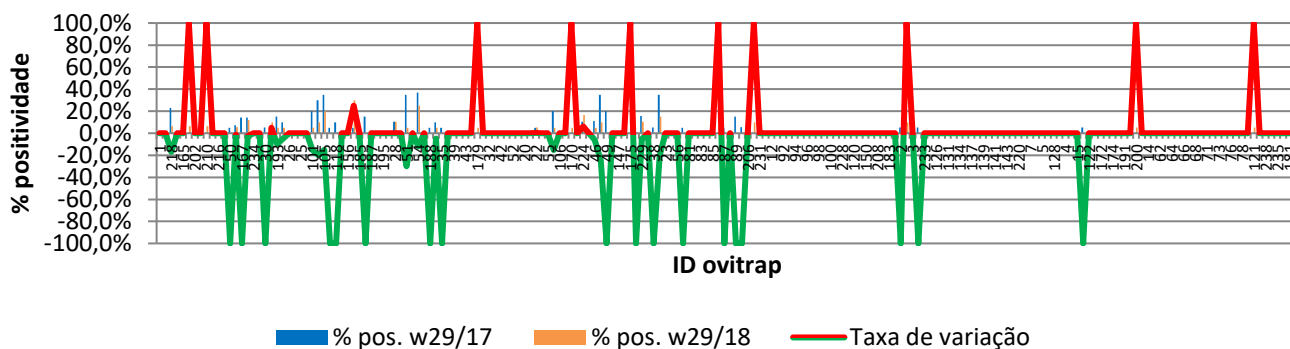
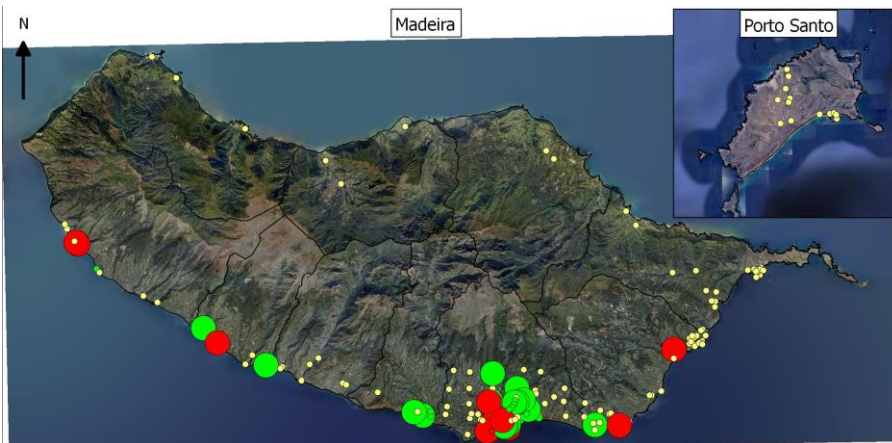
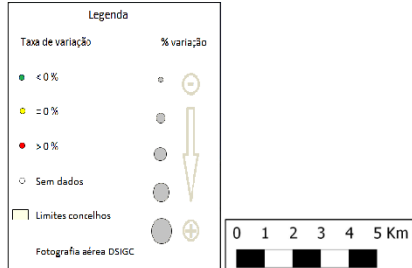
### Resultados acumulativos das armadilhas de ovos (Ovitrap)



## Resultados comparativos das armadilhas de ovos (Ovitrap)

### Resumo comparativo W29/2017 vs W29/2018

% positividade 2016_2017	3,0%
% positividade 2017_2018	1,6%
Var. 2016_2017 vs 2017_2018	-1,45%



## Grelha de resultados, semanais, acumulativos e comparativos

Id	W29/2018	W10/2018 a W29/2018 (b)	W29/2017 vs W29/2018 (d)		
	Código resultado (a)	Positividade (%) (c)	% pos. w29/17	% pos. w29/18	Var. (e)
1	0	0%	0,0%	0,0%	0,00%
236	0	0%	NR	0,0%	0,00%
218	1	6%	23,1%	6,3%	-16,83%
225	0	0%	0,0%	0,0%	0,00%
165	0	0%	0,0%	0,0%	0,00%
201	1	6%	0,0%	6,3%	100,00%
202	0	0%	0,0%	0,0%	0,00%
209	0	0%	0,0%	0,0%	0,00%
210	1	6%	0,0%	6,3%	100,00%
211	0	0%	0,0%	0,0%	0,00%
216	0	0%	0,0%	0,0%	0,00%
217	0	0%	0,0%	0,0%	0,00%
50	0	0%	5,0%	0,0%	-100,00%
60	0	6%	7,1%	5,6%	-1,59%
167	0	0%	14,3%	0,0%	-100,00%
196	0	12%	14,3%	11,8%	-2,52%
234	0	0%	NR	0,0%	0,00%
8	0	0%	0,0%	0,0%	0,00%
30	0	0%	5,3%	0,0%	-100,00%
57	0	10%	5,0%	10,0%	5,00%
193	0	5%	15,0%	5,0%	-10,00%
205	1	5%	10,0%	5,0%	-5,00%
26	0	0%	0,0%	0,0%	0,00%
34	0	0%	0,0%	0,0%	0,00%
25	0	0%	0,0%	0,0%	0,00%
48	0	0%	0,0%	0,0%	0,00%
101	1	5%	20,0%	5,0%	-15,00%

Id	W29/2018	W10/2018 a W29/2018 (b)	W29/2017 vs W29/2018 (d)		
	Código resultado (a)	Positividade (%) (c)	% pos. w29/17	% pos. w29/18	Var. (e)
102	0	10%	30,0%	10,0%	-20,00%
105	1	20%	35,0%	20,0%	-15,00%
115	0	0%	5,0%	0,0%	-100,00%
118	0	0%	10,0%	0,0%	-100,00%
155	0	0%	0,0%	0,0%	0,00%
156	0	0%	0,0%	0,0%	0,00%
158	0	30%	5,0%	30,0%	25,00%
185	0	0%	0,0%	0,0%	0,00%
186	0	0%	15,0%	0,0%	-100,00%
187	0	0%	0,0%	0,0%	0,00%
194	0	0%	0,0%	0,0%	0,00%
195	0	0%	0,0%	0,0%	0,00%
27	0	0%	0,0%	0,0%	0,00%
28	0	11%	10,5%	10,5%	0,00%
29	0	0%	0,0%	0,0%	0,00%
51	0	5%	35,0%	5,0%	-30,00%
53	0	0%	0,0%	0,0%	0,00%
54	1	25%	36,8%	25,0%	-11,84%
177	0	0%	0,0%	0,0%	0,00%
188	0	0%	5,0%	0,0%	-100,00%
203	0	5%	10,0%	5,0%	-5,00%
35	0	0%	5,0%	0,0%	-100,00%
36	0	0%	0,0%	0,0%	0,00%
39	0	0%	0,0%	0,0%	0,00%
40	0	0%	0,0%	0,0%	0,00%
43	0	0%	0,0%	0,0%	0,00%
44	0	0%	0,0%	0,0%	0,00%
179	1	5%	0,0%	5,0%	100,00%
31	0	0%	0,0%	0,0%	0,00%
32	0	0%	0,0%	0,0%	0,00%
33	0	0%	0,0%	0,0%	0,00%
42	0	0%	0,0%	0,0%	0,00%
45	0	0%	0,0%	0,0%	0,00%
52	0	0%	0,0%	0,0%	0,00%
19	0	0%	0,0%	0,0%	0,00%
20	0	0%	0,0%	0,0%	0,00%
21	0	0%	0,0%	0,0%	0,00%
22	1	5%	5,0%	5,3%	0,26%
41	0	0%	0,0%	0,0%	0,00%
55	0	0%	0,0%	0,0%	0,00%
59	0	5%	20,0%	5,0%	-15,00%
106	0	0%	0,0%	0,0%	0,00%
168	0	0%	0,0%	0,0%	0,00%
170	1	5%	0,0%	5,0%	100,00%
204	0	0%	0,0%	0,0%	0,00%
224	1	17%	10,5%	16,7%	6,14%
226	0	0%	0,0%	0,0%	0,00%
46	0	5%	11,1%	5,0%	-6,11%
47	0	10%	35,0%	10,0%	-25,00%
49	0	0%	20,0%	0,0%	-100,00%
145	0	0%	0,0%	0,0%	0,00%
147	0	0%	0,0%	0,0%	0,00%
148	0	0%	0,0%	0,0%	0,00%
175	0	5%	0,0%	5,0%	100,00%
176	0	0%	5,0%	0,0%	-100,00%
229	1	11%	15,8%	10,5%	-5,26%
37	0	0%	0,0%	0,0%	0,00%

Id	W29/2018	W10/2018 a W29/2018 (b)	W29/2017 vs W29/2018 (d)		
	Código resultado (a)	Positividade (%) (c)	% pos. w29/17	% pos. w29/18	Var. (e)
38	0	0%	5,3%	0,0%	● -100,00%
178	0	15%	35,0%	15,0%	● -20,00%
23	0	0%	0,0%	0,0%	● 0,00%
24	0	0%	0,0%	0,0%	● 0,00%
56	0	0%	0,0%	0,0%	● 0,00%
58	0	0%	5,0%	0,0%	● -100,00%
81	0	0%	0,0%	0,0%	● 0,00%
82	0	0%	0,0%	0,0%	● 0,00%
83	0	0%	0,0%	0,0%	● 0,00%
84	0	0%	0,0%	0,0%	● 0,00%
85	0	0%	0,0%	0,0%	● 0,00%
86	0	5%	0,0%	5,0%	● 100,00%
87	0	0%	5,0%	0,0%	● -100,00%
88	0	0%	0,0%	0,0%	● 0,00%
89	0	0%	15,0%	0,0%	● -100,00%
90	0	0%	5,6%	0,0%	● -100,00%
206	0	0%	0,0%	0,0%	● 0,00%
207	0	10%	0,0%	10,0%	● 100,00%
231	0	0%	0,0%	0,0%	● 0,00%
232	0	0%	0,0%	0,0%	● 0,00%
12	3	0%	0,0%	0,0%	● 0,00%
91	0	0%	0,0%	0,0%	● 0,00%
92	0	0%	0,0%	0,0%	● 0,00%
93	0	0%	0,0%	0,0%	● 0,00%
94	0	0%	0,0%	0,0%	● 0,00%
95	3	0%	0,0%	0,0%	● 0,00%
96	3	0%	0,0%	0,0%	● 0,00%
97	0	0%	0,0%	0,0%	● 0,00%
98	3	0%	0,0%	0,0%	● 0,00%
99	0	0%	0,0%	0,0%	● 0,00%
100	0	0%	0,0%	0,0%	● 0,00%
227	3	0%	0,0%	0,0%	● 0,00%
228	3	0%	0,0%	0,0%	● 0,00%
13	3	0%	0,0%	0,0%	● 0,00%
120	3	0%	0,0%	0,0%	● 0,00%
149	3	0%	0,0%	0,0%	● 0,00%
150	3	0%	0,0%	0,0%	● 0,00%
153	3	0%	0,0%	0,0%	● 0,00%
208	3	0%	0,0%	0,0%	● 0,00%
219	3	0%	0,0%	0,0%	● 0,00%
183	3	0%	0,0%	0,0%	● 0,00%
223	3	0%	0,0%	0,0%	● 0,00%
2	0	0%	5,3%	0,0%	● -100,00%
166	0	10%	0,0%	10,0%	● 100,00%
3	0	0%	0,0%	0,0%	● 0,00%
163	0	0%	5,3%	0,0%	● -100,00%
233	0	0%	NR	0,0%	● 0,00%
180	0	0%	0,0%	0,0%	● 0,00%
126	0	0%	0,0%	0,0%	● 0,00%
230	0	0%	0,0%	0,0%	● 0,00%
131	0	0%	0,0%	0,0%	● 0,00%
133	0	0%	0,0%	0,0%	● 0,00%
134	0	0%	0,0%	0,0%	● 0,00%
135	0	0%	0,0%	0,0%	● 0,00%
137	0	0%	0,0%	0,0%	● 0,00%
138	0	0%	0,0%	0,0%	● 0,00%
139	0	0%	0,0%	0,0%	● 0,00%

Id	W29/2018	W10/2018 a W29/2018 (b)	W29/2017 vs W29/2018 (d)		
	Código resultado (a)	Positividade (%) (c)	% pos. w29/17	% pos. w29/18	Var. (e)
140	0	0%	0,0%	0,0%	0,00%
141	0	0%	0,0%	0,0%	0,00%
142	0	0%	0,0%	0,0%	0,00%
143	0	0%	0,0%	0,0%	0,00%
144	0	0%	0,0%	0,0%	0,00%
220	0	0%	0,0%	0,0%	0,00%
221	0	0%	0,0%	0,0%	0,00%
7	0	0%	0,0%	0,0%	0,00%
123	0	0%	0,0%	0,0%	0,00%
5	0	0%	0,0%	0,0%	0,00%
6	0	0%	0,0%	0,0%	0,00%
128	0	0%	0,0%	0,0%	0,00%
197	0	0%	0,0%	0,0%	0,00%
4	0	0%	0,0%	0,0%	0,00%
125	0	0%	0,0%	0,0%	0,00%
15	0	0%	0,0%	0,0%	0,00%
16	0	0%	5,3%	0,0%	-100,00%
122	0	0%	0,0%	0,0%	0,00%
171	0	0%	0,0%	0,0%	0,00%
172	0	0%	0,0%	0,0%	0,00%
173	0	0%	0,0%	0,0%	0,00%
174	0	0%	0,0%	0,0%	0,00%
190	3	0%	0,0%	0,0%	0,00%
191	0	0%	0,0%	0,0%	0,00%
199	0	0%	0,0%	0,0%	0,00%
200	0	5%	0,0%	5,3%	100,00%
198	0	0%	0,0%	0,0%	0,00%
14	0	0%	0,0%	0,0%	0,00%
61	0	0%	0,0%	0,0%	0,00%
62	0	0%	0,0%	0,0%	0,00%
63	0	0%	0,0%	0,0%	0,00%
64	0	0%	0,0%	0,0%	0,00%
65	0	0%	0,0%	0,0%	0,00%
66	0	0%	0,0%	0,0%	0,00%
67	0	0%	0,0%	0,0%	0,00%
68	0	0%	0,0%	0,0%	0,00%
69	0	0%	0,0%	0,0%	0,00%
71	0	0%	0,0%	0,0%	0,00%
72	0	0%	0,0%	0,0%	0,00%
73	0	0%	0,0%	0,0%	0,00%
74	0	0%	0,0%	0,0%	0,00%
76	0	0%	0,0%	0,0%	0,00%
77	0	0%	0,0%	0,0%	0,00%
78	0	0%	0,0%	0,0%	0,00%
79	0	0%	0,0%	0,0%	0,00%
121	0	5%	0,0%	5,3%	100,00%
192	0	0%	0,0%	0,0%	0,00%
238	0	0%	NR	0,0%	0,00%
182	3	0%	0,0%	0,0%	0,00%
235	3	0%	NR	0,0%	0,00%
189	0	0%	0,0%	0,0%	0,00%
181	0	0%	0,0%	0,0%	0,00%
237	0	0%	NR	0,0%	0,00%



**Notas:**

Resultados semanais - mapa, gráfico e grelha com os resultados das armadilhas de ovos de mosquito na semana indicada e com a seguinte leitura:

a) Códigos de resultados semanais: 0 – Ausência de ovos; 1 – Presença de ovos; 2 – Ausência de ovos mas com larvas; 3 – Sem dados.

Resultados acumulativos - mapa, gráfico e grelha com os resultados das armadilhas de ovos de mosquito no período indicado e com a seguinte leitura:

b) Ano de ciclo de atividade de mosquito *Aedes aegypti* definido da semana 10 de 2017 à semana 09 de 2018.

c) Percentagem de vezes em que a ovitrap registou a presença de ovos.

Resultados comparativos - mapa, gráfico e grelha com os resultados das armadilhas de ovos de mosquito no período indicado e com a seguinte leitura:

d) Comparação com o período homólogo do ciclo anterior (W10/2016 a W09/2017).

e) Taxa de variação da % de positividade entre o período atual e o período homólogo do ciclo anterior: ● - sem variação; ● - variação >0%; ● - variação <0%.

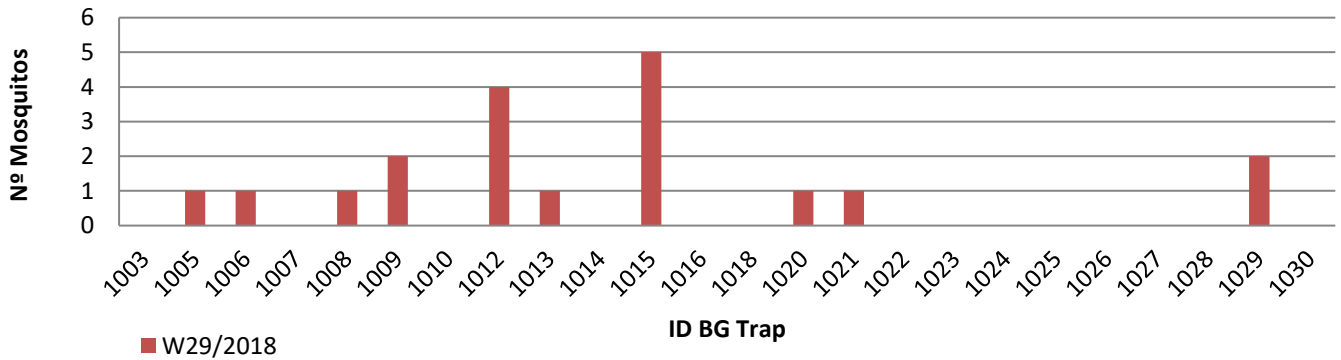
**Resultados semanais das armadilhas de mosquitos adultos (BG traps)**

**Resumo semanal W29/2018**

Nº mosquitos: tot./fem./mach.	19	12	7
Nº de BG Traps c/ leitura	24		
Nº de BG Traps positivas	10		
% de BG Traps positivas	42%		
Nº med. Mosquit. (p/ BGTrap +)	2		
Total de BG Traps ativas	24		

**Legenda**

- Resultados BG's
- Ausência de dados
  - Negativo
  - Positivo F
  - Positivo F + M
  - Positivo M
- Nº mosquitos
- 0
  - 1
  - 2
  - 3
  - 4
  - 5
- Limites concelhos
- Fotografia aérea D5IGC



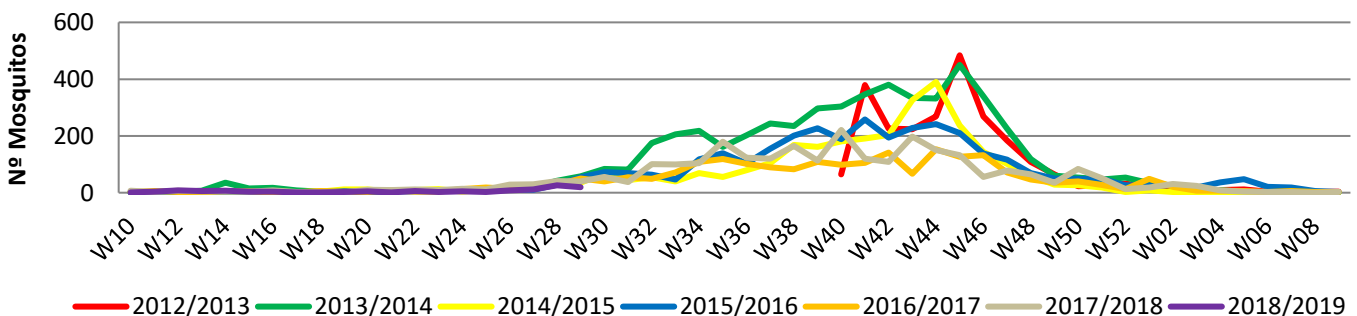
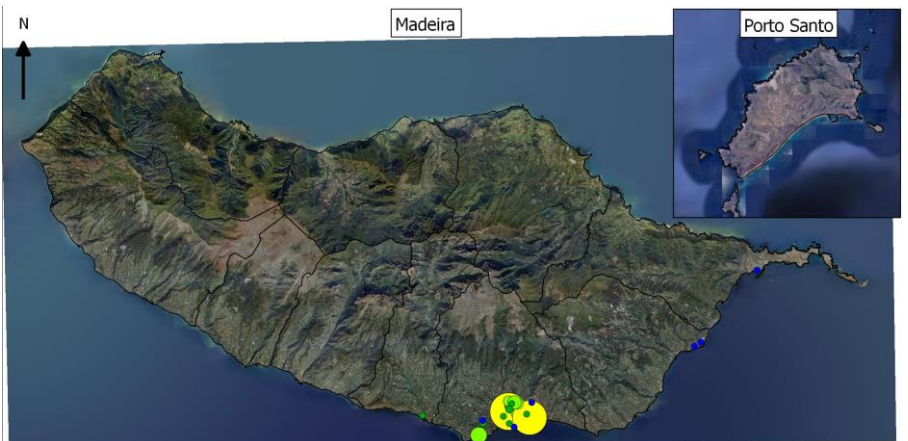
**Resultados acumulativos das armadilhas de mosquitos adultos (BG traps)**

**Resumo acum. W10/2018 a W29/2018**

Nº mosquitos: tot./fem./mach.	127	77	50
Nº total de leituras	1702		
Nº total de vezes positivas	112		
Nº de BG Traps positivas	18		
Nº med. Mosquit. (p/ BGTrap +)	7		

**Legenda**

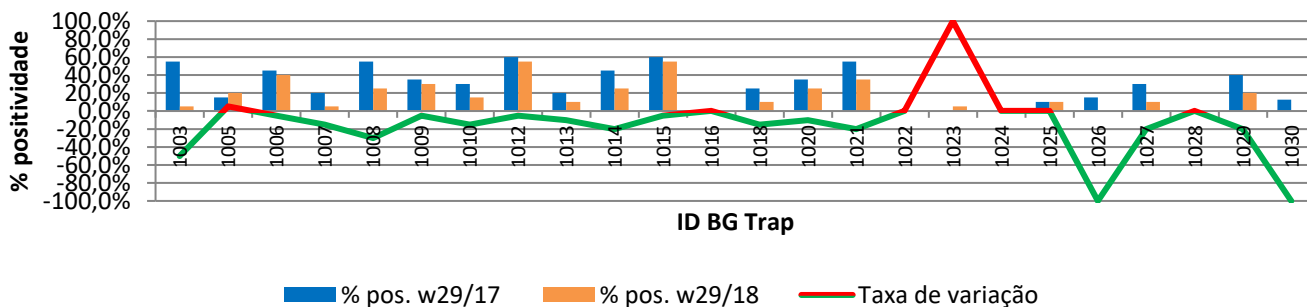
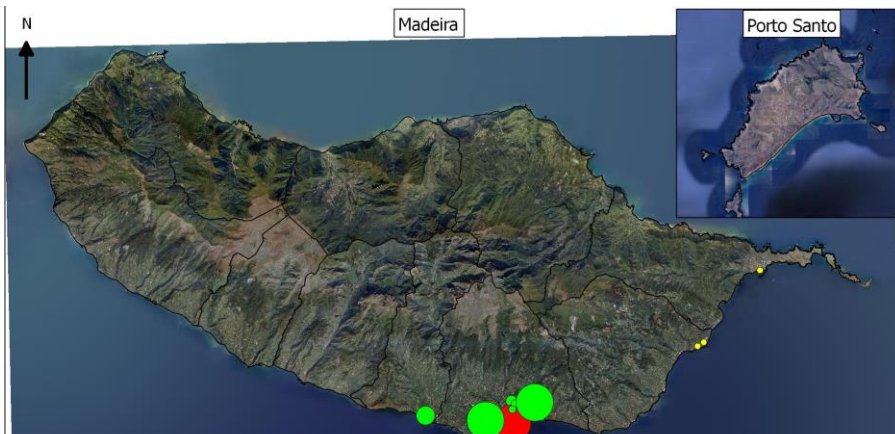
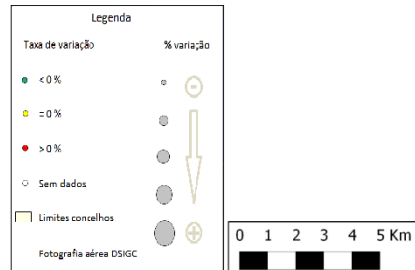
- Resultados BG's
- 0%
  - 1% - 10%
  - 11% - 30%
  - 31% - 50%
  - 51% - 60%
  - 61% - 100%
- Nº mosquitos
- 0
  - 1
  - 2
  - 3
  - 4
  - 5
- Limites concelhos
- Fotografia aérea D5IGC



## Resultados comparativos das armadilhas de mosquitos adultos (BG traps)

### Resumo comparativo W29/2017 vs W29/2018

% positividade 2016_2017	28,0%
% positividade 2017_2018	17,1%
Var. 2016_2017 vs 2017_2018	-10,90%



## Grelha de resultados, semanais, acumulativos e comparativos

Id	W29/2018	W10/2018 a W29/2018 (b)	W29/2017 vs W29/2018 (d)		
	Código resultado (a)	Positividade (%) (c)	% pos. w29/17	% pos. w29/18	Var. (e)
1003	0	5%	55,0%	5,0%	-50,00%
1005	1	20%	15,0%	20,0%	5,00%
1006	1	40%	45,0%	40,0%	-5,00%
1007	0	5%	20,0%	5,0%	-15,00%
1008	1	25%	55,0%	25,0%	-30,00%
1009	2	30%	35,0%	30,0%	-5,00%
1010	0	15%	30,0%	15,0%	-15,00%
1012	2	55%	60,0%	55,0%	-5,00%
1013	1	10%	20,0%	10,0%	-10,00%
1014	0	25%	45,0%	25,0%	-20,00%
1015	2	55%	60,0%	55,0%	-5,00%
1016	0	0%	0,0%	0,0%	0,00%
1018	0	10%	25,0%	10,0%	-15,00%
1020	1	25%	35,0%	25,0%	-10,00%
1021	1	35%	55,0%	35,0%	-20,00%
1022	0	0%	0,0%	0,0%	0,00%
1023	0	5%	0,0%	5,0%	100,00%
1024	0	0%	0,0%	0,0%	0,00%
1025	0	10%	10,0%	10,0%	0,00%
1026	0	0%	15,0%	0,0%	-100,00%
1027	0	10%	30,0%	10,0%	-20,00%
1028	0	0%	0,0%	0,0%	0,00%
1029	2	20%	40,0%	20,0%	-20,00%
1030	0	0%	12,5%	0,0%	-100,00%

### Notas:

Resultados semanais - mapa, gráfico e grelha com os resultados das armadilhas de ovos de mosquito na semana indicada e com a seguinte leitura:

a) Códigos de resultados semanais: -1 – Sem Dados; 0 – Negativo; 1 – Positivo Fêmeas (♀); 2 – Positivo Fêmeas (♀) + Machos (♂); 3 – Positivo Machos (♂).

Resultados acumulativos - mapa, gráfico e grelha com os resultados das armadilhas de ovos de mosquito no período indicado e com a seguinte leitura:

b) Ano de ciclo de atividade de mosquito *Aedes aegypti* definido da semana 10 de 2017 à semana 09 de 2018.

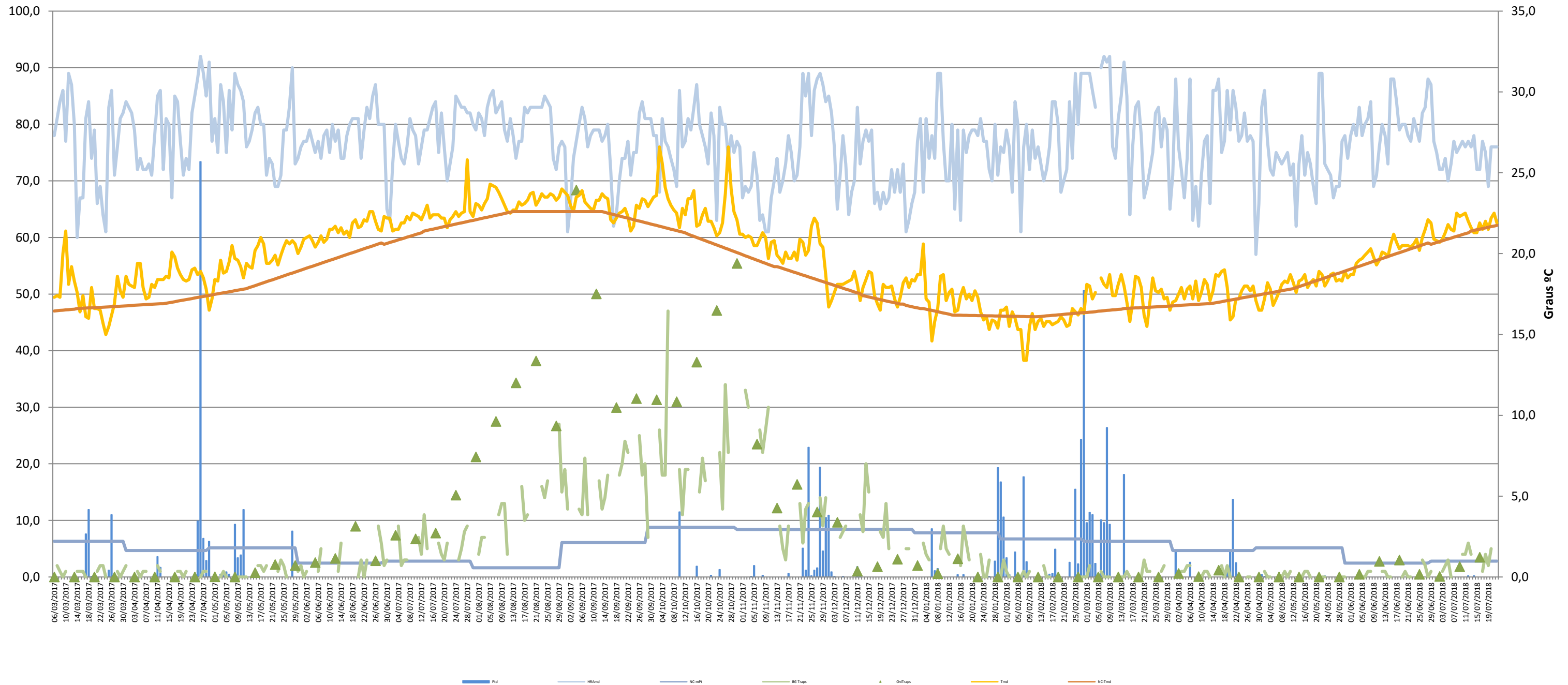
c) Percentagem de vezes em que a BG-Sentinel registou a presença de mosquitos (♀ + ♂).

Resultados comparativos - mapa, gráfico e grelha com os resultados das armadilhas de mosquitos adultos no período indicado e com a seguinte leitura:

d) Comparação com o período homólogo do ciclo anterior (W10/2016 a W09/2017).

e) Taxa de variação da % de positividade entre o período atual e o período homólogo do ciclo anterior: ● - sem variação; ● - variação >0%; ● - variação <0%

Gráfico com o cruzamento dos dados meteorológicos (precipitação total diária\*, temperatura média diária\* e humidade relativa do ar máxima diária\*) e climáticos (normais climatológicas (1971-2000)\*) com os dados entomológicos (nº mosquitos fêmea e nº ovos *Aedes aegypti*) desde a semana 10 de 2017 até à semana 29 de 2018



**Eixo Horizontal (X):**

Estão representados os dias do ano.

**Eixo Vertical à esquerda (Y):**

Ptd - Quantidade de precipitação total diária (mm);  
 HRamd - Humidade relativa do ar máxima diária (%);  
 NC-Pt - Normais Climatológicas 1971-2000 com indicação da média da quantidade de precipitação total (mm);  
 OviTraps - Média de ovos recolhidos semanalmente nas armadilhas de oviposição distribuídas pelo concelho do Funchal (Projetos Museu Funchal + Aegypti + Santa Luzia);  
 BG Traps - Número semanal de mosquitos fêmea capturados diariamente na rede de armadilhas de mosquitos do IASAÚDE, IP-RAM.

**Eixo Vertical à direita (Y):**

Tmd - Temperatura média do ar a 1,5m (°C);  
 NC-Tmd - Normais Climatológicas 1971-2000 com indicação da temperatura média do ar (°C).

\* Estação do Observatório Meteorológico do Funchal (Lazareto – Lat.: 32°38'N; Long.: 16°53'W; Alt.: 58m)