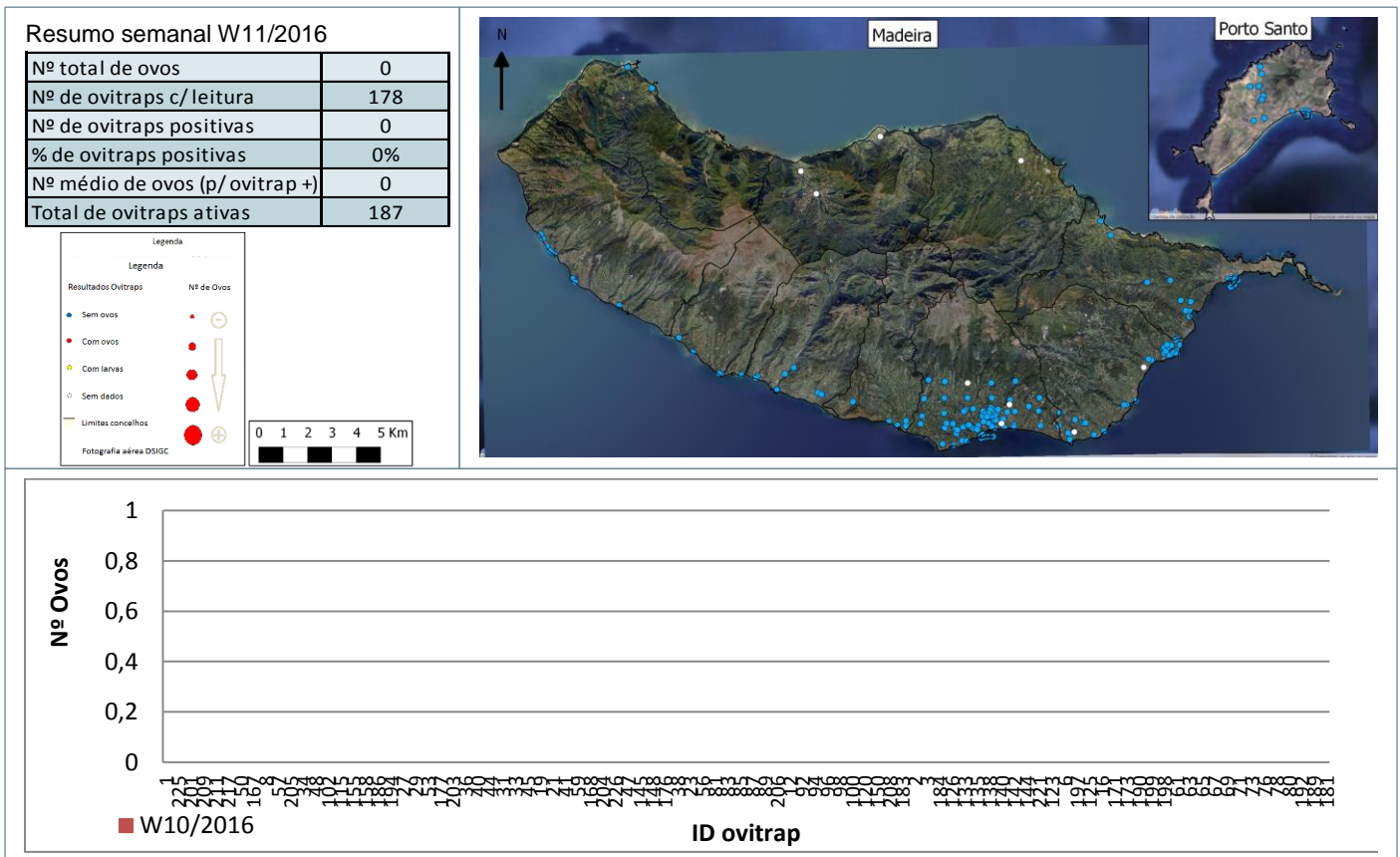


Semana W11/2016: 14 a 20 de março de 2016

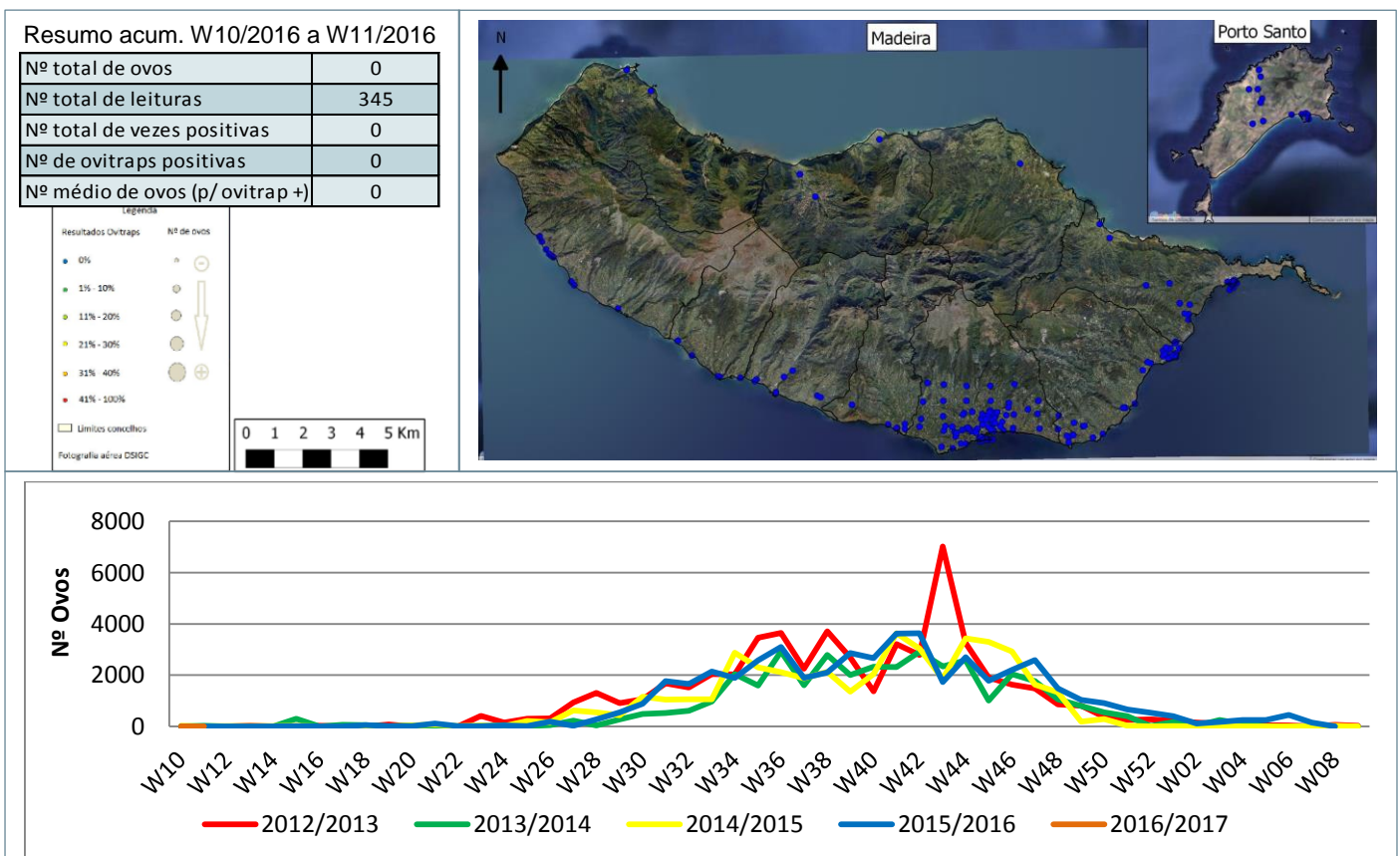
Período acumulado: W10/2015 a W11/2016

Monitorização do mosquito *Aedes aegypti* na RAM

Resultados semanais das armadilhas de ovos (Ovitrap)



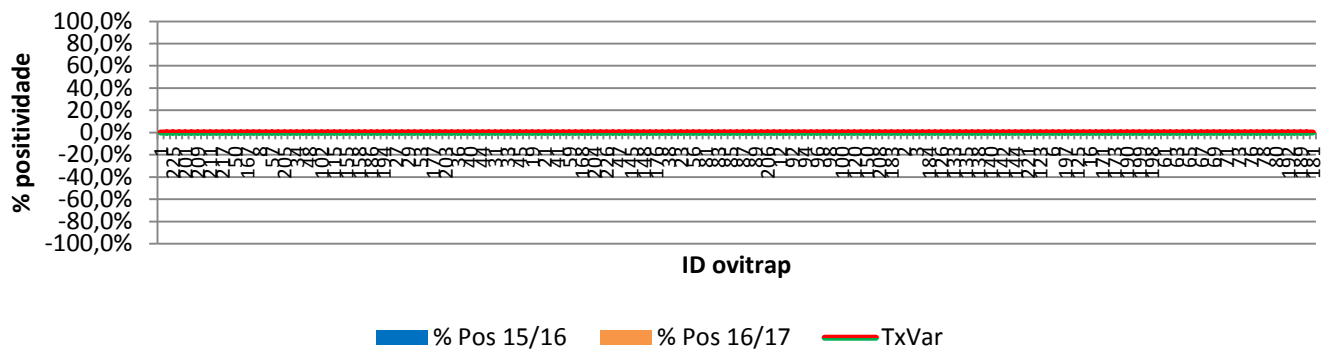
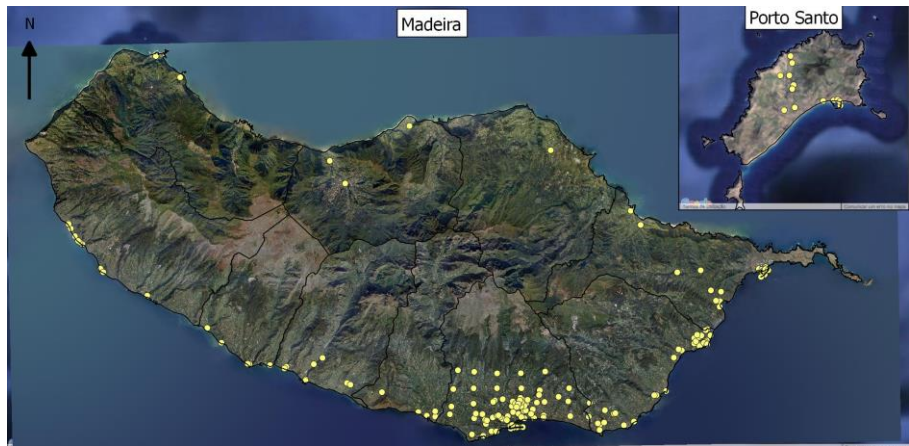
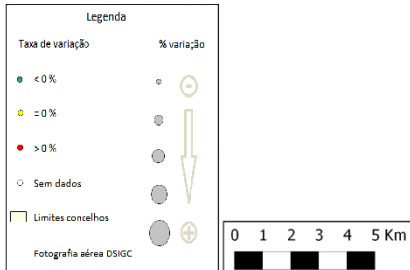
Resultados acumulativos das armadilhas de ovos (Ovitrap)



Resultados comparativos das armadilhas de ovos (Ovitrap)

Resumo comparativo W10/2015 vs W11/2016

% positividade 2015_2016	0%
% positividade 2016_2017	0%
Tx var. 2015_2016 vs 2016_2017	0%



Grelha de resultados, semanais, acumulativos e comparativos

Id	W11/2016	W10/2016 a W11/2016 (b)	W11/2015 vs W11/2016 (d)		
	Código resultado (a)	Positividade (%) (c)	% pos. w11/15	% pos. w11/16	Taxa Var. (e)
1	0	0%	0,00%	0,00%	0,0%
218	0	0%	0,00%	0,00%	0,0%
225	0	0%	0,00%	0,00%	0,0%
165	0	0%	0,00%	0,00%	0,0%
201	0	0%	0,00%	0,00%	0,0%
202	0	0%	0,00%	0,00%	0,0%
209	0	0%	0,00%	0,00%	0,0%
210	0	0%	0,00%	0,00%	0,0%
211	0	0%	0,00%	0,00%	0,0%
216	0	0%	0,00%	0,00%	0,0%
217	0	0%	0,00%	0,00%	0,0%
10	0	0%	0,00%	0,00%	0,0%
50	0	0%	0,00%	0,00%	0,0%
60	0	0%	0,00%	0,00%	0,0%
167	0	0%	0,00%	0,00%	0,0%
196	0	0%	0,00%	0,00%	0,0%
8	0	0%	0,00%	0,00%	0,0%
30	0	0%	0,00%	0,00%	0,0%
57	0	0%	0,00%	0,00%	0,0%
193	0	0%	0,00%	0,00%	0,0%
205	0	0%	0,00%	0,00%	0,0%
26	0	300%	0,00%	0,00%	0,0%
34	0	0%	0,00%	0,00%	0,0%
25	0	0%	0,00%	0,00%	0,0%
48	0	0%	0,00%	0,00%	0,0%

Id	W11/2016	W10/2016 a W11/2016 (b)	W11/2015 vs W11/2016 (d)		
	Código resultado (a)	Positividade (%) (c)	% pos. w11/15	% pos. w11/16	Taxa Var. (e)
101	0	0%	0,00%	0,00%	● 0,0%
102	0	0%	0,00%	0,00%	● 0,0%
105	0	0%	0,00%	0,00%	● 0,0%
115	0	0%	0,00%	0,00%	● 0,0%
118	0	0%	0,00%	0,00%	● 0,0%
155	0	0%	0,00%	0,00%	● 0,0%
156	0	0%	0,00%	0,00%	● 0,0%
158	0	0%	0,00%	0,00%	● 0,0%
185	0	0%	0,00%	0,00%	● 0,0%
186	0	0%	0,00%	0,00%	● 0,0%
187	0	0%	0,00%	0,00%	● 0,0%
194	0	0%	0,00%	0,00%	● 0,0%
195	0	0%	0,00%	0,00%	● 0,0%
27	0	0%	0,00%	0,00%	● 0,0%
28	0	0%	0,00%	0,00%	● 0,0%
29	0	0%	0,00%	0,00%	● 0,0%
51	0	0%	0,00%	0,00%	● 0,0%
53	3	0%	0,00%	0,00%	● 0,0%
54	0	0%	0,00%	0,00%	● 0,0%
177	0	0%	0,00%	0,00%	● 0,0%
188	0	0%	0,00%	0,00%	● 0,0%
203	3	0%	0,00%	0,00%	● 0,0%
35	0	0%	0,00%	0,00%	● 0,0%
36	0	0%	0,00%	0,00%	● 0,0%
39	0	0%	0,00%	0,00%	● 0,0%
40	0	0%	0,00%	0,00%	● 0,0%
43	0	0%	0,00%	0,00%	● 0,0%
44	0	0%	0,00%	0,00%	● 0,0%
179	0	0%	0,00%	0,00%	● 0,0%
31	0	0%	0,00%	0,00%	● 0,0%
32	0	0%	0,00%	0,00%	● 0,0%
33	0	0%	0,00%	0,00%	● 0,0%
42	0	0%	0,00%	0,00%	● 0,0%
45	0	0%	0,00%	0,00%	● 0,0%
52	0	0%	0,00%	0,00%	● 0,0%
19	0	0%	0,00%	0,00%	● 0,0%
20	0	0%	0,00%	0,00%	● 0,0%
21	0	0%	0,00%	0,00%	● 0,0%
22	0	0%	0,00%	0,00%	● 0,0%
41	0	0%	0,00%	0,00%	● 0,0%
55	0	0%	0,00%	0,00%	● 0,0%
59	0	0%	0,00%	0,00%	● 0,0%
106	0	0%	0,00%	0,00%	● 0,0%
168	0	0%	0,00%	0,00%	● 0,0%
170	0	0%	0,00%	0,00%	● 0,0%
204	0	0%	0,00%	0,00%	● 0,0%
224	0	0%	0,00%	0,00%	● 0,0%
226	0	0%	0,00%	0,00%	● 0,0%
46	0	0%	0,00%	0,00%	● 0,0%
47	0	0%	0,00%	0,00%	● 0,0%
49	0	0%	0,00%	0,00%	● 0,0%
145	0	0%	0,00%	0,00%	● 0,0%
147	0	0%	0,00%	0,00%	● 0,0%
148	0	0%	0,00%	0,00%	● 0,0%

Id	W11/2016	W10/2016 a W11/2016 (b)	W11/2015 vs W11/2016 (d)		
	Código resultado (a)	Positividade (%) (c)	% pos. w11/15	% pos. w11/16	Taxa Var. (e)
175	0	0%	0,00%	0,00%	0,0%
176	0	0%	0,00%	0,00%	0,0%
37	0	0%	0,00%	0,00%	0,0%
38	3	0%	0,00%	0,00%	0,0%
178	0	0%	0,00%	0,00%	0,0%
23	0	0%	0,00%	0,00%	0,0%
24	0	0%	0,00%	0,00%	0,0%
56	0	0%	0,00%	0,00%	0,0%
58	0	0%	0,00%	0,00%	0,0%
81	0	0%	0,00%	0,00%	0,0%
82	0	0%	0,00%	0,00%	0,0%
83	0	0%	0,00%	0,00%	0,0%
84	0	0%	0,00%	0,00%	0,0%
85	0	0%	0,00%	0,00%	0,0%
86	0	0%	0,00%	0,00%	0,0%
87	0	0%	0,00%	0,00%	0,0%
88	0	0%	0,00%	0,00%	0,0%
89	0	0%	0,00%	0,00%	0,0%
90	0	100%	33,33%	0,00%	33,3%
206	0	0%	0,00%	0,00%	0,0%
207	0	0%	0,00%	0,00%	0,0%
12	0	0%	0,00%	0,00%	0,0%
91	0	0%	0,00%	0,00%	0,0%
92	0	0%	0,00%	0,00%	0,0%
93	0	0%	0,00%	0,00%	0,0%
94	0	0%	0,00%	0,00%	0,0%
95	0	0%	0,00%	0,00%	0,0%
96	0	0%	0,00%	0,00%	0,0%
97	0	0%	0,00%	0,00%	0,0%
98	0	0%	0,00%	0,00%	0,0%
99	0	0%	0,00%	0,00%	0,0%
100	0	0%	0,00%	0,00%	0,0%
13	0	0%	0,00%	0,00%	0,0%
120	0	0%	0,00%	0,00%	0,0%
149	0	300%	0,00%	0,00%	0,0%
150	0	300%	0,00%	0,00%	0,0%
153	0	300%	0,00%	0,00%	0,0%
208	0	300%	0,00%	0,00%	0,0%
219	0	300%	0,00%	0,00%	0,0%
183	0	300%	0,00%	0,00%	0,0%
223	0	0%	0,00%	0,00%	0,0%
2	0	0%	0,00%	0,00%	0,0%
166	0	300%	0,00%	0,00%	0,0%
3	0	0%	0,00%	0,00%	0,0%
163	0	300%	0,00%	0,00%	0,0%
184	0	300%	0,00%	0,00%	0,0%
180	0	300%	0,00%	0,00%	0,0%
126	0	300%	0,00%	0,00%	0,0%
131	0	0%	0,00%	0,00%	0,0%
133	0	0%	0,00%	0,00%	0,0%
134	0	0%	0,00%	0,00%	0,0%
135	0	0%	0,00%	0,00%	0,0%
137	0	0%	0,00%	0,00%	0,0%
138	0	0%	0,00%	0,00%	0,0%

Id	W11/2016	W10/2016 a W11/2016 (b)	W11/2015 vs W11/2016 (d)		
	Código resultado (a)	Positividade (%) (c)	% pos. w11/15	% pos. w11/16	Taxa Var. (e)
139	0	0%	0,00%	0,00%	● 0,0%
140	0	0%	0,00%	0,00%	● 0,0%
141	0	0%	0,00%	0,00%	● 0,0%
142	0	0%	0,00%	0,00%	● 0,0%
143	0	0%	0,00%	0,00%	● 0,0%
144	0	0%	0,00%	0,00%	● 0,0%
220	0	0%	0,00%	0,00%	● 0,0%
221	0	0%	0,00%	0,00%	● 0,0%
7	0	0%	0,00%	0,00%	● 0,0%
123	0	0%	0,00%	0,00%	● 0,0%
5	0	0%	0,00%	0,00%	● 0,0%
6	0	0%	0,00%	0,00%	● 0,0%
128	0	0%	0,00%	0,00%	● 0,0%
197	0	0%	0,00%	0,00%	● 0,0%
4	0	0%	0,00%	0,00%	● 0,0%
125	0	0%	0,00%	0,00%	● 0,0%
15	0	0%	0,00%	0,00%	● 0,0%
16	0	0%	0,00%	0,00%	● 0,0%
122	0	0%	0,00%	0,00%	● 0,0%
171	0	0%	0,00%	0,00%	● 0,0%
172	0	0%	0,00%	0,00%	● 0,0%
173	3	300%	0,00%	0,00%	● 0,0%
174	0	0%	0,00%	0,00%	● 0,0%
190	0	0%	0,00%	0,00%	● 0,0%
191	0	0%	0,00%	0,00%	● 0,0%
199	0	0%	0,00%	0,00%	● 0,0%
200	0	0%	0,00%	0,00%	● 0,0%
198	0	0%	0,00%	0,00%	● 0,0%
14	0	0%	0,00%	0,00%	● 0,0%
61	0	300%	0,00%	0,00%	● 0,0%
62	0	300%	0,00%	0,00%	● 0,0%
63	0	300%	0,00%	0,00%	● 0,0%
64	0	300%	0,00%	0,00%	● 0,0%
65	0	300%	0,00%	0,00%	● 0,0%
66	0	300%	0,00%	0,00%	● 0,0%
67	0	300%	0,00%	0,00%	● 0,0%
68	0	300%	0,00%	0,00%	● 0,0%
69	0	300%	0,00%	0,00%	● 0,0%
70	0	0%	0,00%	0,00%	● 0,0%
71	0	0%	0,00%	0,00%	● 0,0%
72	0	0%	0,00%	0,00%	● 0,0%
73	0	0%	0,00%	0,00%	● 0,0%
74	0	0%	0,00%	0,00%	● 0,0%
76	0	0%	0,00%	0,00%	● 0,0%
77	0	0%	0,00%	0,00%	● 0,0%
78	0	0%	0,00%	0,00%	● 0,0%
79	0	300%	0,00%	0,00%	● 0,0%
80	0	0%	0,00%	0,00%	● 0,0%
121	0	0%	0,00%	0,00%	● 0,0%
192	3	300%	0,00%	0,00%	● 0,0%
182	3	300%	0,00%	0,00%	● 0,0%
189	3	300%	0,00%	0,00%	● 0,0%
17	3	0%	0,00%	0,00%	● 0,0%
181	3	300%	0,00%	0,00%	● 0,0%

Notas:

Resultados semanais - mapa, gráfico e grelha com os resultados das armadilhas de ovos de mosquito na semana indicada e com a seguinte leitura:

a) Códigos de resultados semanais: 0 – Ausência de ovos; 1 – Presença de ovos; 2 – Ausência de ovos mas com larvas; 3 – Sem dados.

Resultados acumulativos - mapa, gráfico e grelha com os resultados das armadilhas de ovos de mosquito no período indicado e com a seguinte leitura:

b) Ano de ciclo de atividade de mosquito *Aedes aegypti* definido da semana 10 de 2016 à semana 09 de 2017.

c) Percentagem de vezes em que a ovitrap registou a presença de ovos.

Resultados comparativos - mapa, gráfico e grelha com os resultados das armadilhas de ovos de mosquito no período indicado e com a seguinte leitura:

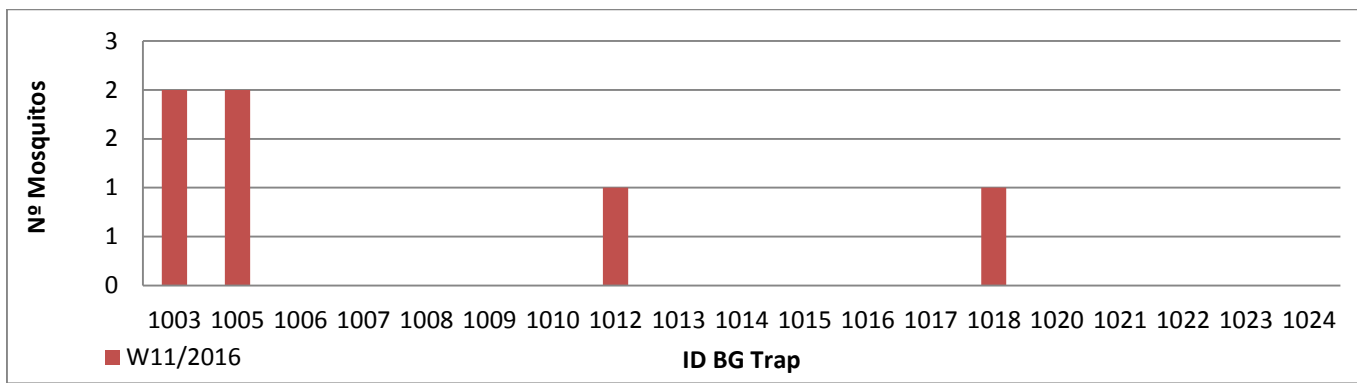
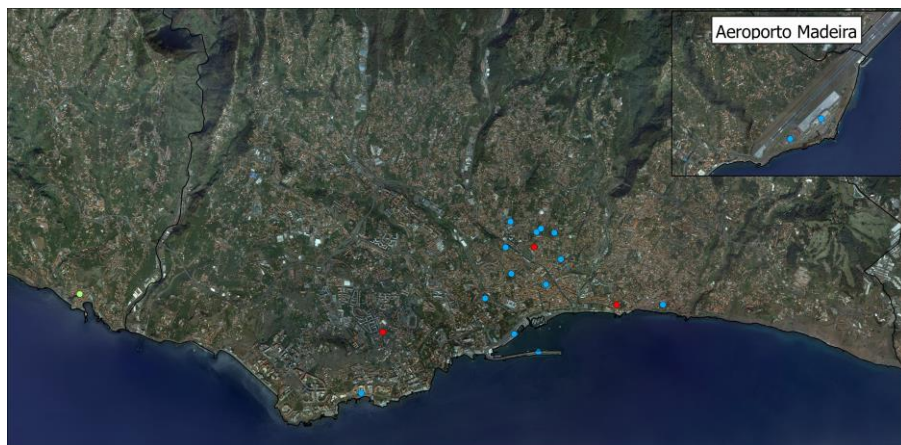
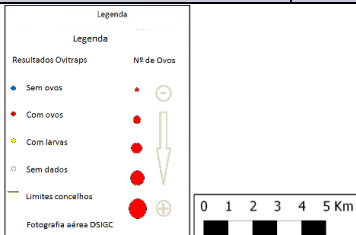
d) Comparação com o período homólogo do ciclo anterior (W10/2015 a W09/2016).

e) Taxa de variação da % de positividade entre o período atual e o período homólogo do ciclo anterior: ● - sem variação; ● - variação >0%; ● - variação <0%.

Resultados semanais das armadilhas de mosquitos adultos (BG traps)

Resumo semanal W11/2016

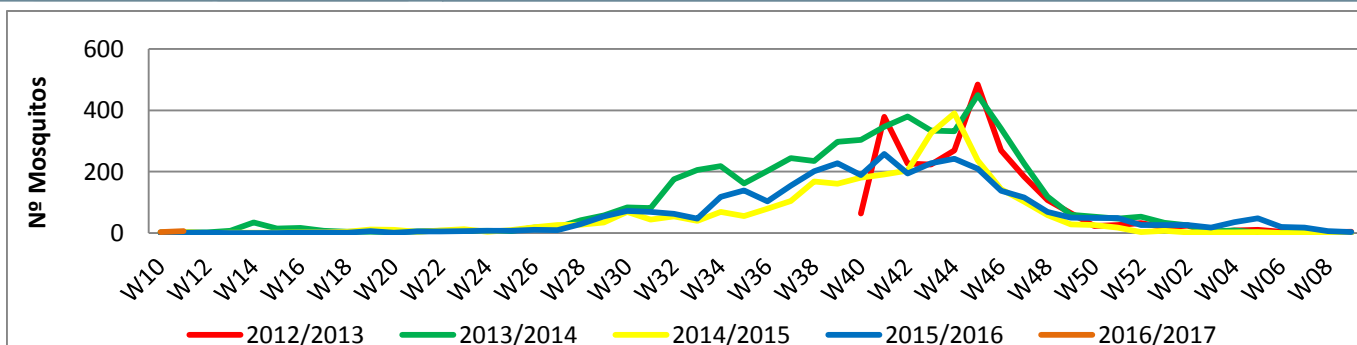
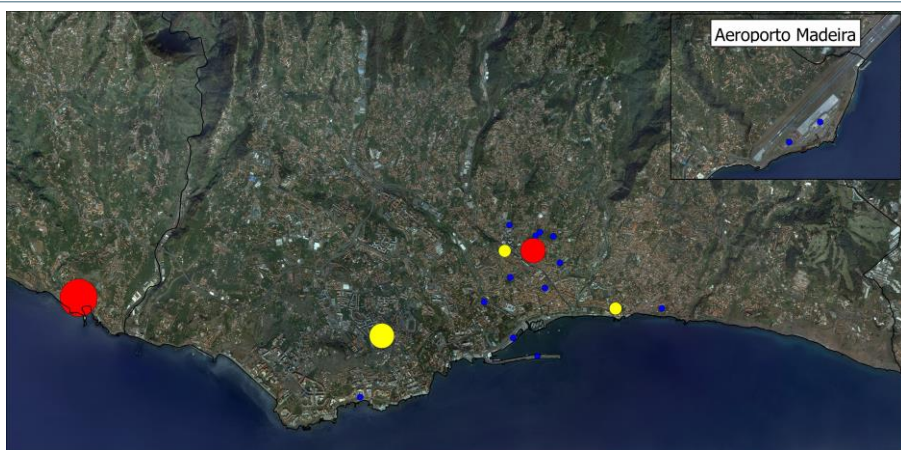
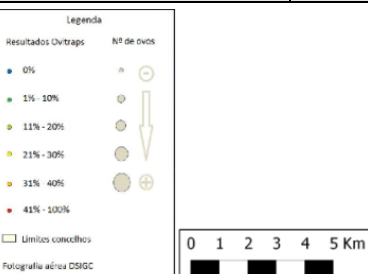
Nº total de mosquitos	3
Nº de BG Traps c/ leitura	19
Nº de BG Traps positivas	3
% de BG Traps positivas	15%
Nº med. mosquitos (p/ BG Trap +)	1
Total de BG Traps ativas	19



Resultados acumulativos das armadilhas de mosquitos adultos (BG traps)

Resumo acum. W10/2016 a W11/2016

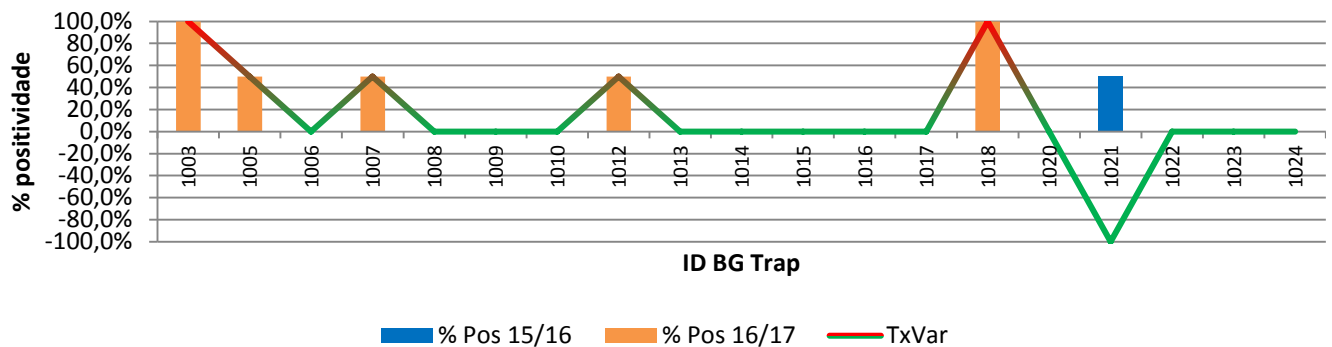
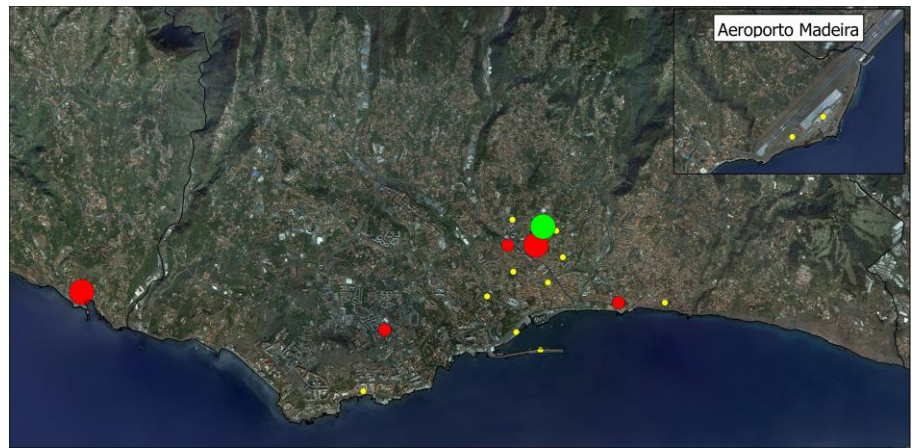
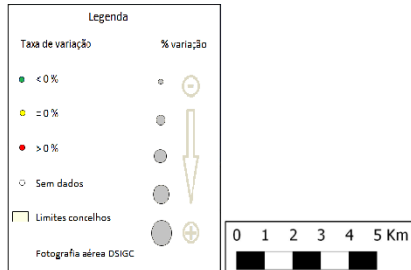
Nº total de mosquitos	3
Nº total de leituras	68
Nº total de vezes positivas	3
Nº de BG Traps positivas	3
Nº med. mosquitos (p/ BG Trap +)	1



Resultados comparativos das armadilhas de mosquitos adultos (BG traps)

Resumo comparativo W11/2015 vs W11/2016

% positividade 2015_2016	5%
% positividade 2016_2017	15%
Tx var. 2015_2016 vs 2016_2017	300%



Grelha de resultados, semanais, acumulativos e comparativos

Id	W11/2016	W10/2016 a W11/2016 (b)	W11/2015 vs W11/2016 (d)		
	Código resultado (a)	Positividade (%) (c)	% pos. w11/15	% pos. w11/16	Taxa Var. (e)
1003	1	100%	75,00%	0,00%	100,0%
1005	0	0%	25,00%	0,00%	33,3%
1006	0	0%	0,00%	0,00%	0,0%
1007	0	0%	25,00%	0,00%	33,3%
1008	0	0%	0,00%	0,00%	0,0%
1009	0	0%	0,00%	0,00%	0,0%
1010	0	0%	0,00%	0,00%	0,0%
1012	0	0%	25,00%	0,00%	33,3%
1013	0	0%	0,00%	0,00%	0,0%
1014	0	0%	0,00%	0,00%	0,0%
1015	0	0%	0,00%	0,00%	0,0%
1016	0	0%	0,00%	0,00%	0,0%
1017	0	0%	0,00%	33,33%	0,0%
1018	0	0%	50,00%	0,00%	66,7%
1020	0	0%	0,00%	0,00%	0,0%
1021	1	100%	50,00%	33,33%	33,3%
1022	0	0%	0,00%	0,00%	0,0%
1023	0	0%	0,00%	0,00%	0,0%
1024	0	0%	0,00%	0,00%	0,0%

Notas:

Resultados semanais - mapa, gráfico e grelha com os resultados das armadilhas de ovos de mosquito na semana indicada e com a seguinte leitura:

a) Códigos de resultados semanais: -1 – Sem Dados; 0 – Negativo; 1 – Positivo Fêmeas (♀); 2 – Positivo Fêmeas (♀) + Machos (♂); 3 – Positivo Machos (♂).

Resultados acumulativos - mapa, gráfico e grelha com os resultados das armadilhas de ovos de mosquito no período indicado e com a seguinte leitura:

b) Ano de ciclo de atividade de mosquito *Aedes aegypti* definido da semana 10 de 2016 à semana 09 de 2017.

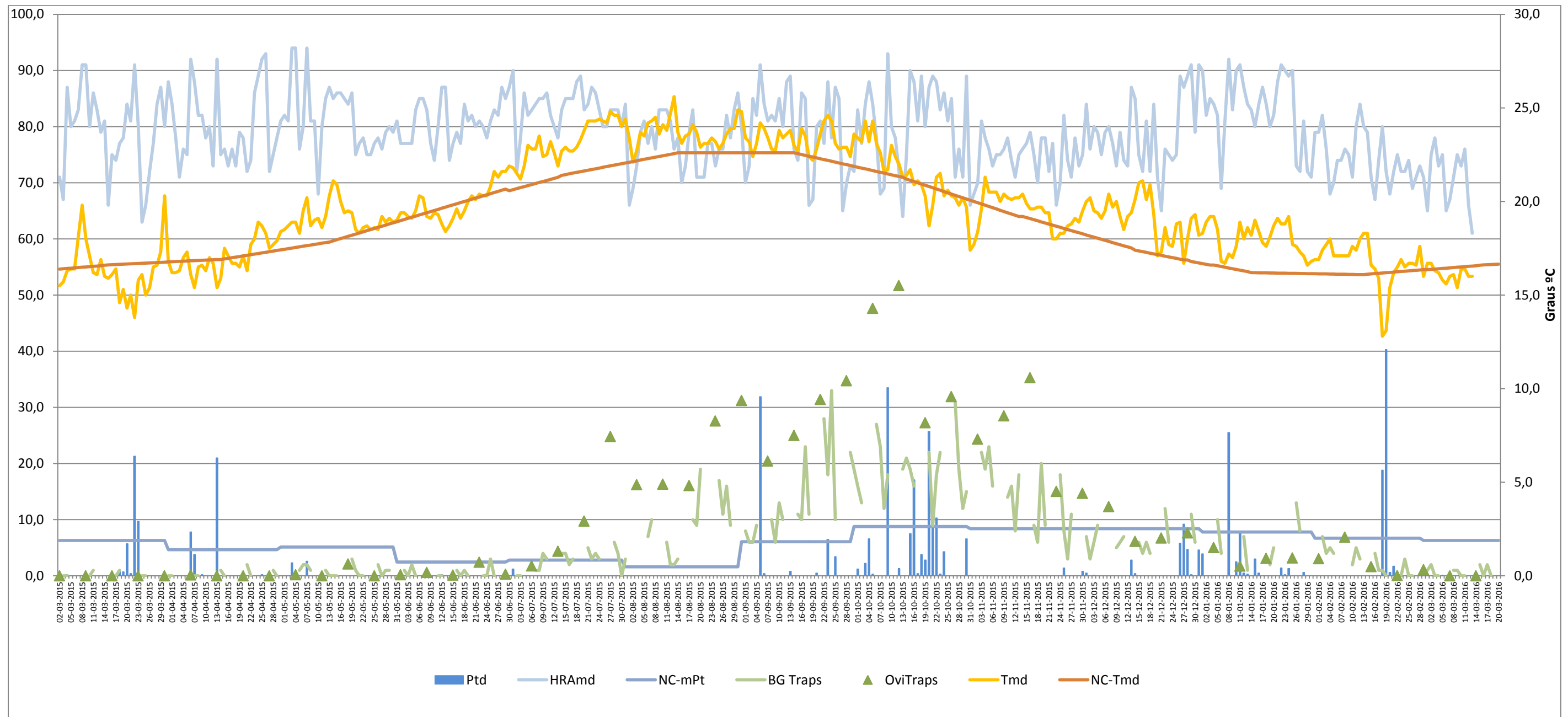
c) Percentagem de vezes em que a BG-Sentinel registou a presença de mosquitos (♀ + ♂).

Resultados comparativos - mapa, gráfico e grelha com os resultados das armadilhas de mosquitos adultos no período indicado e com a seguinte leitura:

d) Comparação com o período homólogo do ciclo anterior (W10/2015 a W09/2016).

e) Taxa de variação da % de positividade entre o período atual e o período homólogo do ciclo anterior: - sem variação; - variação >0%; - variação <0%

Gráfico com o cruzamento dos dados meteorológicos (precipitação total diária*, temperatura média diária* e humidade relativa do ar máxima diária*) e climáticos (normais climatológicas (1971-2000)*) com os dados entomológicos (nº mosquitos fêmea e nº ovos Aedes aegypti) desde a semana 10 de 2015 até à semana 11 de 2016



Eixo Horizontal (X):
Estão representados os dias do ano.

Eixo Vertical à esquerda (Y):
Ptd - Quantidade de precipitação total diária (mm);
HRAmD - Humidade relativa do ar máxima diária (%);
NC-Pt - Normais Climatológicas 1971-2000 com indicação da média da quantidade de precipitação total (mm);
OviTraps - Média de ovos recolhidos semanalmente nas armadilhas de oviposição distribuídas pelo concelho do Funchal (Projetos Museu Funchal + Aegypti + Santa Luzia);
BG Traps - Número semanal de mosquitos fêmea capturados diariamente na rede de armadilhas de mosquitos do IASAÚDE, IP-RAM.

Eixo Vertical à direita (Y):
Tmd - Temperatura média do ar a 1,5m (°C);
NC-Tmd - Normais Climatológicas 1971-2000 com indicação da temperatura média do ar (°C).

* Estação do Observatório Meteorológico do Funchal (Lazareto – Lat.: 32°38'N; Long.: 16°53'W; Alt.: 58m)